

企業景況

1 『法人企業景気予測調査』（財務省福岡財務支局調査結果）

(1) 福岡県の企業景況判断（平成25年 7～9月期）

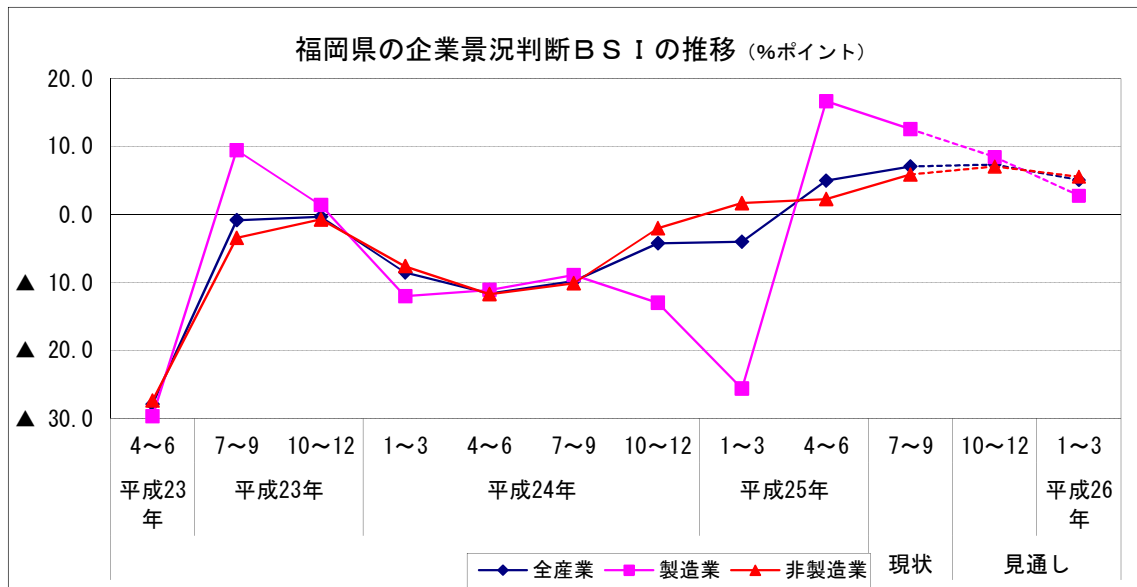
製造業 : 「上昇」超幅が縮小
 非製造業 : 「上昇」超幅が拡大
 全産業 : 「上昇」超幅が拡大

(原数値)

(%ポイント)

法人企業景気予測調査			景況判断BSI（福岡県）			景況判断BSI（北部九州3県）				
			全産業	業種別		全産業	規模別			
				製造業	非製造業		大企業	中堅企業	中小企業	
平成23年 (2011)	4～6月期	実績	▲ 27.9	▲ 29.7	▲ 27.4	▲ 27.6	▲ 9.8	▲ 33.3	▲ 33.6	
	7～9月期		▲ 0.8	9.5	▲ 3.4	▲ 8.0	13.5	▲ 8.5	▲ 19.1	
	10～12月期		▲ 0.3	1.4	▲ 0.7	▲ 4.7	0.0	▲ 3.0	▲ 8.3	
平成24年 (2012)	1～3月期		▲ 8.5	▲ 12.0	▲ 7.6	▲ 10.8	▲ 0.7	▲ 13.3	▲ 14.4	
	4～6月期		▲ 11.6	▲ 11.1	▲ 11.7	▲ 12.7	▲ 0.7	▲ 8.2	▲ 20.6	
	7～9月期		▲ 9.8	▲ 8.9	▲ 10.1	▲ 9.4	▲ 0.7	▲ 7.5	▲ 14.6	
平成25年 (2013)	10～12月期		現状	▲ 4.2	▲ 13.0	▲ 2.0	▲ 6.6	▲ 4.9	▲ 13.4	▲ 3.8
	1～3月期			▲ 4.0	▲ 25.6	1.7	▲ 3.2	2.8	▲ 6.3	▲ 4.5
	4～6月期			5.0	16.7	2.3	2.7	1.4	7.7	0.7
平成26年	7～9月期	見通し	7.1	12.6	5.9	4.0	7.9	16.6	▲ 4.3	
	10～12月期		7.4	8.5	7.1	6.3	4.3	5.7	7.6	
平成26年	1～3月期		5.1	2.8	5.6	6.8	7.2	8.9	5.6	

※BSI = 「上昇」 - 「下降」社数の構成比



注) 調査の概要

- 調査の目的 我が国経済活動の主要部分を占める企業活動を把握することにより、経済の現状及び今後の見通しに関する基礎資料を得ることを目的として、統計法に基づく一般統計調査として実施。
- 調査方法 対象企業に調査票を郵送、またはオンラインにより自計記入を求める方法による。
- 調査時点 平成25年8月15日
- 対象企業数 北部九州3県（福岡県、佐賀県、長崎県）に所在する資本金1千万円以上（ただし、電気・ガス・水道業及び金融業、保険業は資本金1億円以上）の企業。
 対象企業：680社（うち、大企業（資本金10億円以上）が141社、中堅企業（1億円以上～10億円未満）が170社、中小企業（1千万円以上～1億円未満）が369社。
 製造業 147社 非製造業 533社
- 回収企業数 大企業139社（回収率98.6%）、中堅企業157社（同92.4%）、中小企業304社（同82.4%）
 回収企業 600社 《うち福岡県分 393社（製造業 71社 非製造業 322社）》

企業景況

2 『中小企業景況調査』（中小企業基盤整備機構調査結果）

(1) 中小企業の業況判断DI（平成25年7～9月期）

ア 全産業 ▲22.4、前期から5.0ポイント マイナス幅が拡大

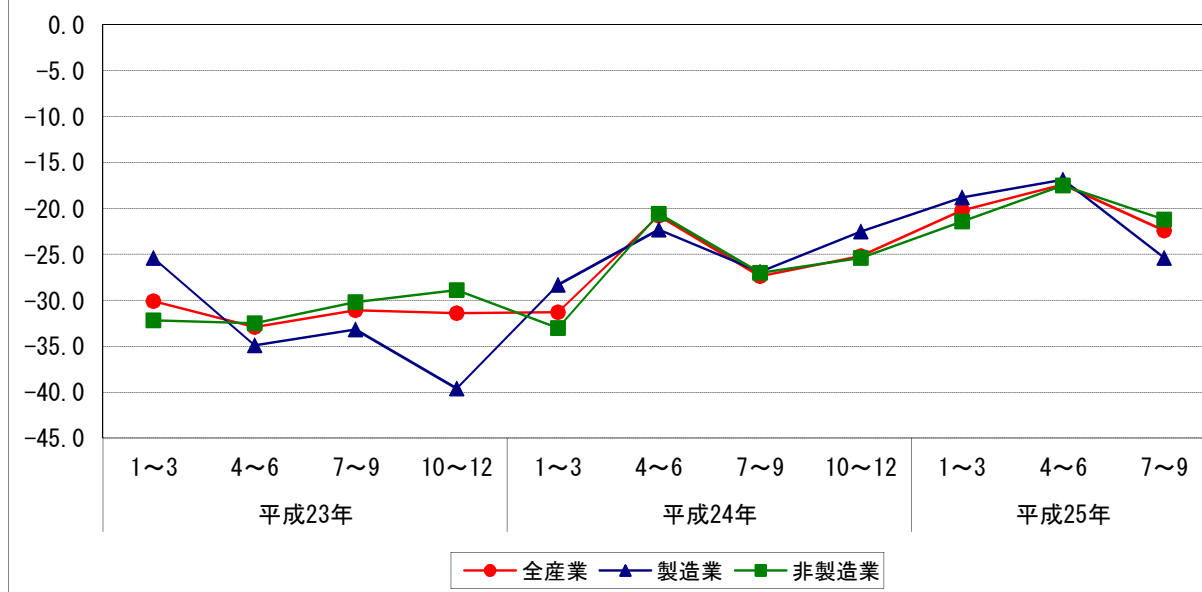
イ 製造業 ▲25.4、前期から8.5ポイント マイナス幅が拡大

非製造業 ▲21.2、同3.7ポイント マイナス幅が拡大

前期比(季節調整値)

		全産業	製造業	非製造業
平成23年 (2011)	1～3月期	▲30.1	▲25.4	▲32.2
	4～6月期	▲32.9	▲34.9	▲32.5
	7～9月期	▲31.1	▲33.2	▲30.2
	10～12月期	▲31.4	▲39.6	▲28.9
平成24年 (2012)	1～3月期	▲31.3	▲28.3	▲33.0
	4～6月期	▲20.8	▲22.3	▲20.6
	7～9月期	▲27.4	▲26.9	▲27.0
	10～12月期	▲25.2	▲22.5	▲25.4
平成25年 (2013)	1～3月期	▲20.2	▲18.8	▲21.4
	4～6月期	▲17.4	▲16.9	▲17.5
	7～9月期	▲22.4	▲25.4	▲21.2

管内中小企業の業況判断DIの推移



資料：第133回中小企業景況調査（2013年7-9月期）結果から、福岡県分を使用

- 1) 調査時点 平成25年9月1日
- 2) 対象期間 平成25年7-9月期の業況判断
- 3) 調査対象 中小企業基本法に定義する、全国の中小企業

企業景況

3 『福岡県中小企業動向調査(小企業編)』 (日本政策金融公庫福岡支店調査結果)

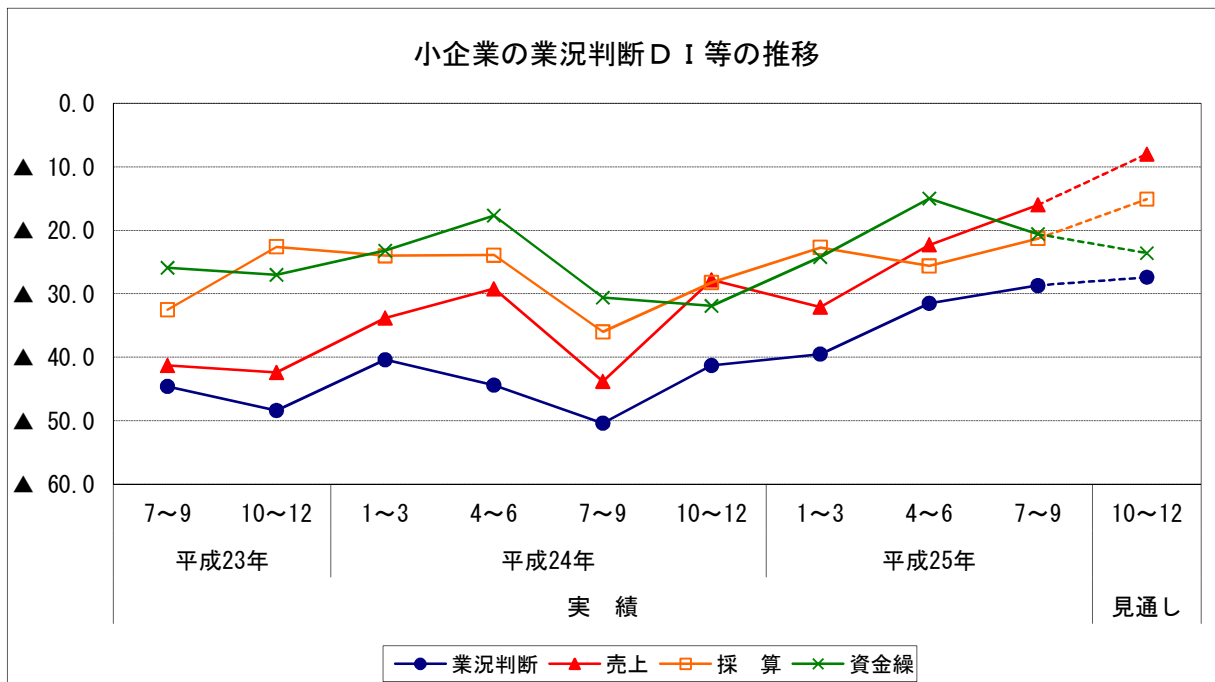
(1) 25年 7～9月期の概況

前期に比べ、業況判断DIは2.8ポイント上昇し、売上DIは6.3ポイント上昇した。

(2) 25年10～12月期の見通し

今期に比べ、業況判断DIは1.3ポイント上昇し、売上DIは8.0ポイント上昇する見通しとなっている。

		業況判断	売上	採算	資金繰
平成23年 (2011)	7～9月期	▲ 44.6	▲ 41.3	▲ 32.5	▲ 25.9
	10～12月期	▲ 48.4	▲ 42.4	▲ 22.6	▲ 27.0
平成24年 (2012)	1～3月期	▲ 40.4	▲ 33.8	▲ 24.0	▲ 23.2
	4～6月期	▲ 44.4	▲ 29.2	▲ 23.9	▲ 17.7
	7～9月期	▲ 50.4	▲ 43.8	▲ 36.0	▲ 30.6
平成25年 (2013)	10～12月期	▲ 41.3	▲ 27.8	▲ 28.2	▲ 31.9
	1～3月期	▲ 39.5	▲ 32.1	▲ 22.7	▲ 24.2
	4～6月期	▲ 31.5	▲ 22.3	▲ 25.6	▲ 15.0
		▲ 28.7	▲ 16.0	▲ 21.3	▲ 20.6
		▲ 27.4	▲ 8.0	▲ 15.1	▲ 23.6



注) 調査の概要

- 調査時点 平成25年9月上旬・中旬
- 調査対象 日本政策金融公庫福岡県内5支店取引先379企業
- 有効回答数 252企業 (有効回答率66.5%)
 - 製造業 (従業員20人未満) 23企業、卸売業 (同10人未満) 24企業、小売業 (同10人未満) 61企業、飲食店・宿泊業 (同10人未満) 38企業、サービス業 (同20人未満) 57企業、建設業 (同20人未満) 42企業、その他 (同20人未満) 7企業

企業景況

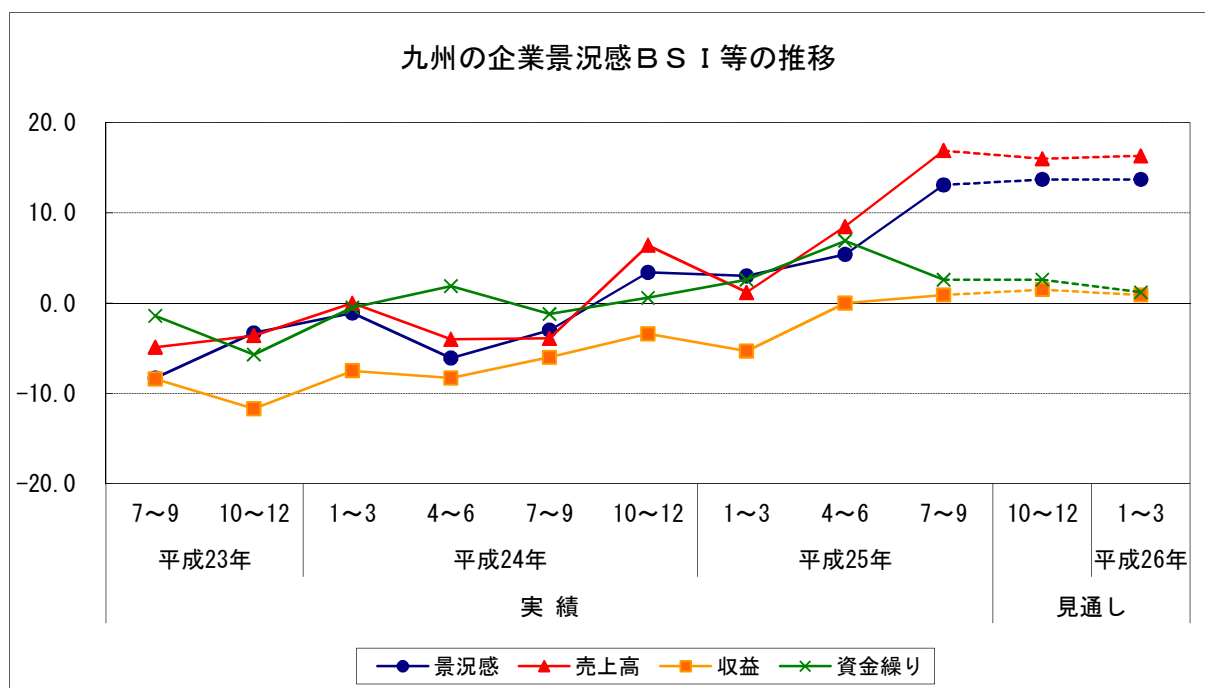
4 『九州の経営動向調査』（西日本シティ銀行調査結果）

(1) 平成25年7～9月期の概況（前回調査比）

- ア 景況感： 7.7ポイント改善、「改善」超幅が拡大した。
- イ 売上高： 8.4ポイント改善、「改善」超幅が拡大した。
- ウ 収益： 0.9ポイント改善、「改善」超に転じた。
- エ 資金繰り： 4.3ポイント悪化、「改善」超幅が縮小した。

(単位：%)

		景況感	売上高	収益	資金繰り
平成23年 (2011)	7～9月期	▲ 8.3	▲ 4.9	▲ 8.4	▲ 1.4
	10～12月期	▲ 3.3	▲ 3.6	▲ 11.7	▲ 5.7
平成24年 (2012)	1～3月期	▲ 1.1	0.0	▲ 7.5	▲ 0.5
	4～6月期	▲ 6.1	▲ 4.0	▲ 8.3	1.9
	7～9月期	▲ 3.0	▲ 3.9	▲ 6.0	▲ 1.2
	10～12月期	3.4	6.4	▲ 3.4	0.6
平成25年 (2013)	1～3月期	3.0	1.2	▲ 5.3	2.6
	4～6月期	5.4	8.5	0.0	6.9
	7～9月期	13.1	16.9	0.9	2.6
	10～12月期	13.7	16.0	1.5	2.6
平成26年	1～3月期	13.7	16.3	0.9	1.2



注) 調査の概要

- 1) 調査対象：株式会社西日本シティ銀行の主要取引先737社（今回の回答社数338社，回答率45.9%）
地域別回答企業：福岡県275社（構成比81.6%）、福岡県外九州各県63社（同18.6%）
- 2) 調査方法：アンケート方式
- 3) 調査時期：平成25年9月1日

※景況動向はBSI方式で表示：BSIとは、「好転・増加・上昇」（前年同期比）の企業割合から「悪化・減少・下落」の企業割合を差し引いた指標。

企業景況

5 九州・沖縄『企業短期経済観測調査』（日本銀行福岡支店調査結果）

(1) 九州・沖縄の業況判断（平成25年9月）

- ・全産業 3 四半期連続で改善
- ・製造業 2 四半期連続で改善
- ・非製造業 3 四半期連続で改善
- ・規模別では、大企業、中堅企業、中小企業すべて改善。

（「良い」-「悪い」、回答社数構成比%ポイント）

企業短期経済観測調査			業況判断D. I.					
			全産業	業種別		規模別		
				製造業	非製造業	大企業	中堅企業	中小企業
平成23年	12月	実績	▲ 8	▲ 8	▲ 8	▲ 2	▲ 3	▲ 12
平成24年 (2012)	3月		▲ 6	▲ 10	▲ 5	▲ 10	▲ 3	▲ 8
	6月		▲ 5	▲ 8	▲ 3	▲ 4	2	▲ 8
	9月		▲ 5	▲ 9	▲ 4	▲ 2	2	▲ 10
	12月		▲ 6	▲ 11	▲ 4	▲ 6	▲ 1	▲ 10
平成25年 (2013)	3月		▲ 2	▲ 12	3	▲ 5	4	▲ 4
	6月		2	▲ 2	4	2	8	▲ 1
	9月		7	0	11	15	9	4
	12月		6	2	9	15	7	4

- 注) 1)回答期間：8月27日～9月30日
2)対象企業：九州・沖縄の企業 1,101社

	対象	回答	回答率
製造業	373	372	99.7%
非製造業	728	724	99.5%
全産業	1,101	1,096	99.5%

