

令和8年度 要覧

Fukuoka Prefectural Education Center 2026



“鍛えて、ほめて、伸ばす！子どもの可能性”
～「鍛ほめ福岡メソッド」展開中！～

福岡県教育センター

0  **1** 共創しよう！
教育の**未来**
Produce from 0 / Fukuoka Prefectural Education Center

〒811-2401
福岡県糟屋郡篠栗町高田268
Tel. 092-947-0079(代表)
Fax. 092-947-8082
<https://www.educ.pref.fukuoka.jp/>

福岡県教育センター経営要綱

[福岡県の学校教育の目標]

- 社会的自立の基盤となる、学力、体力、豊かな心を培う
- 社会の変化に対応し、社会を支え、その発展に寄与する力を育てる

各学校の特色ある教育活動の自律的な創造・展開を促進

【事業実施の理念：福岡県の教育の未来を学校現場の先生方と共に創る】



研究・調査

学校及び地域の実情やニーズに即した実践的な研究及び調査を行い、本県の教育上の課題解決又は教育施策の企画立案に資する。

研修

福岡県教員研修計画、福岡県教員育成指標等を踏まえ、主体的・対話的で深い学びの実現を目指した各種研修を体系的に実施し、教育関係職員一人一人のキャリアステージや職務に応じた資質・能力を育成する。

支援・協力

教育に関する有用な資料を収集・作成し、教育関係者・機関の利用に供するとともに、センターの教育資源を活用した支援・協力をを行い、学校その他の教育機関の教育的ニーズに応える。

《事業の企画・運営の視点》

- 最小の費用による最大の事業効果と事業の持続的な質的向上
- 各事業に対する教育関係者、県民等の支持・理解の拡大・深化

職員の力量向上

《目指すセンター職員像》

- 福岡県の教育の未来を考え、学び続け、変化に柔軟に対応できる職員
- 高度な専門知識をいかし、実践的な研究と学校現場の課題解決に貢献できる職員
- 学校現場に寄り添い、教職員と伴走できる職員

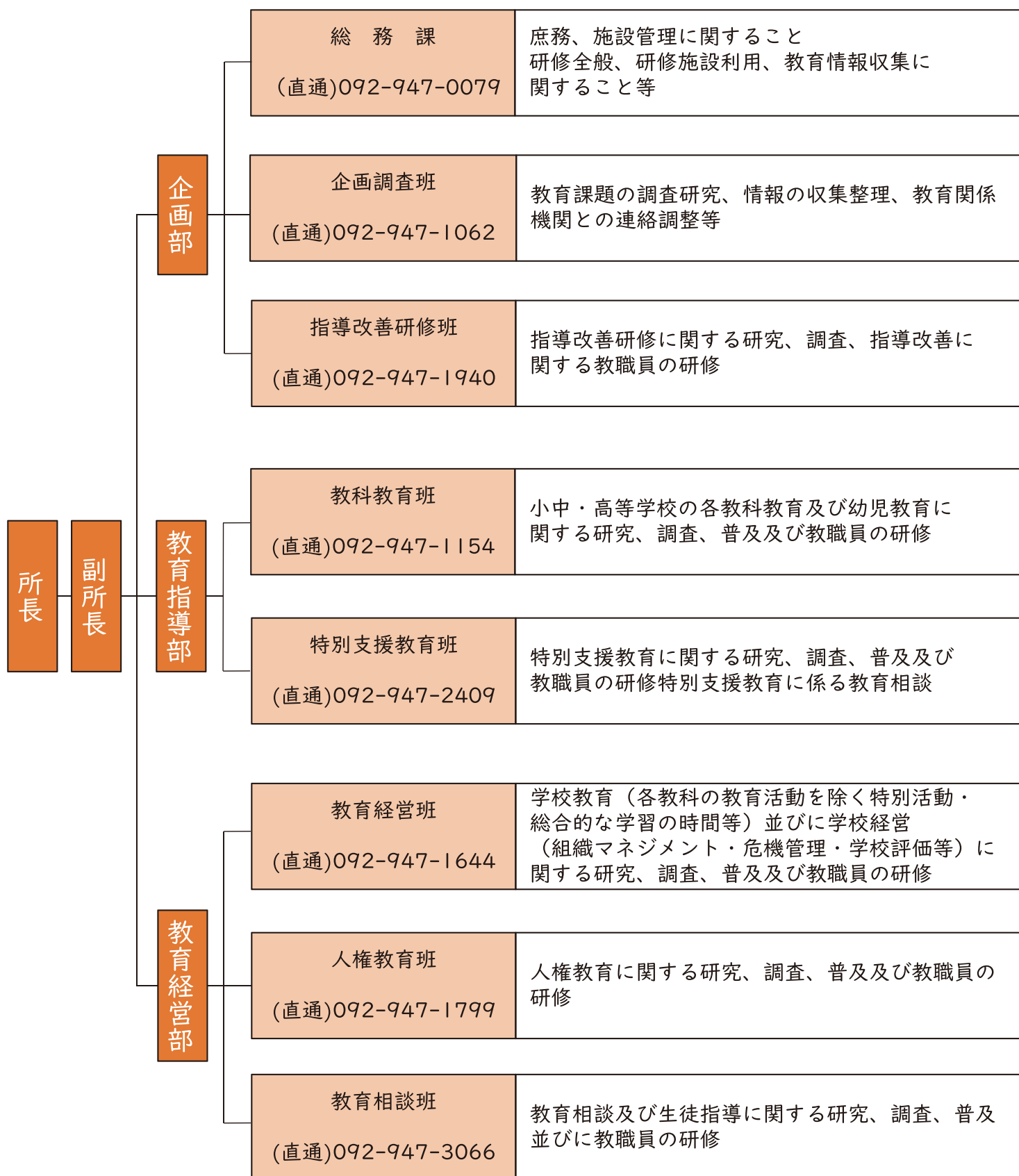
事業の円滑・十全な実施基盤の維持

福岡県教育センター基本計画（毎年度策定）

組織

※電話は各部課班の直通電話を御利用ください。

令和8年4月1日現在 ◎3部1課7班（職員60名 長期派遣研修員21名 計81名）



研究・調査

本県が直面する重要な学校経営課題・教育課題の解決に向けて、研究及び調査を実施します！
これまでの研究成果を積極的に発信します！

福岡県教育センターの研究が充実していきます！

本県学校教育における教育課題及び経営課題等に応じた研究テーマについて、解決に向けての具体的な組織体制及び手法の研究及び調査を行います。その成果は教育センターのホームページで発信していきます。

令和6～8年度研究テーマ

【義務】初任者が経験するつまずきの傾向分析に基づく支援モデルの構築

令和7年度は、初任者が経験するつまずきの傾向を分析し、初任者支援において、どのような支援の考え方、順序、内容が効果的なのかを明らかにして、研究成果物としてリーフレット集「初任者支援の実践モデルー共に歩む一年間の関わり方ー」を作成しました。現在、本センターホームページに掲載しています。

令和8年度は、リーフレット集の効果的な活用方法を提案するとともに、協力校での実践をもとに、リーフレット集の内容や表現方法を修正・改良し、事例集を作成する予定です。

【県立】若年教員の成長実感を高める支援に関する研究

令和7年度は、若年2・3年目の先生や、県立高等学校の校長を対象に、予備調査を行いました。その結果、若年の先生は仕事に対するやりがいや満足度は比較的高い傾向にあることが分かりました。この実態を踏まえ、県立学校の新規研究テーマを「若年教員の成長実感を高める支援に関する研究」として進めていく方向です。

福岡県教育センターの研究及び調査成果物を発信中！

研究成果物を常時発信中です。学校等の研修や研究に御活用ください。

なお、研究事業や研究の成果物に関する御質問は、「学校支援なんでも相談室」までお問い合わせください。

研修

福岡県教員育成指標等に基づき、教職員の資質・能力の向上を図る研修を実施します！

基本研修（悉皆型）

経験年数・職務内容に応じた研修を実施！

■経験年数・職務内容に応じて必要な知識・技能を習得する等、教員としての資質・能力の向上を図ります。

経験年数に応じた研修	(1～3年) 若年教員研修
	(7～11年) 中堅教諭等資質向上研修
	(22年) エキスパート教員研修
職務内容に応じた研修	校長・新任校長研修
	副校長・教頭研修
	新任教務主任・生徒指導主事研修
	指導教員・教科指導員研修
	新任校内研修担当者研修 等

■教育の動向と福岡県の教育課題を踏まえ、専門的な授業の指導力又は学校運営におけるマネジメント力を養成し、本質を探究する力や他者と連携・協働する力、主体的に学び続ける力等を向上させることを通して、学校や地域をけん引する人材を育成します。

「究」研修 きわめる	「聴」研修 きく	「観」研修 みつめなおす
<p>【基本研修】 課題研究への取り組み方や考え方に関する説明や講義・演習等を受けることで、自身の研究を深める。</p> <p>【課題研究研修】 教科等指導及び学校や地域の課題解決のために、指導主事と研修員によるプロジェクトチームで実践的な研究を行い、その成果を普及・啓発・還元する。</p>	<p>【福岡教師塾】 専門的な知見を持つ多様な講師による講義・演習や企業等の経営戦略・人材育成等に関する講話を聴講し、教育の課題解決に向け、視野や知見を広げる。</p> <p>【ミドルリーダー養成講座】 所属ごとに指定されたミドルリーダー養成講座を聴講し、そのリフレクションを行うことで、ミドルリーダーとしての資質・能力の向上を図る。</p> <p>【キャリアアップ講座】 自身のニーズやキャリアステージに応じて、センターで実施しているキャリアアップ講座を任意聴講し、学校や自己の課題を解決する方途を身に付ける。</p>	<p>【対話等研修】 ラウンドテーブル等において、「観」を揺さぶり深める対話等研修をとおして、自身の内省思考を高める。</p> <p>【企画・運営研修】 自身の問題意識に応じた研修を自らデザインし、主務者の立場で実施・運営することを通して、課題解決に向けた組織的な取組への参画意識を高める。</p> <p>【視察・調査研修】 自身の研究やニーズ、キャリアステージに応じて、センター外の学校や行政機関を訪問したり調査したりすることで、その課題解決の一助とする。</p> <p>【広報・発信研修】 長期派遣研修の様子や深めた「観」に関する内容を広報・発信することで、自身の学びを振り返る。</p>
<p>【研究報告会】 年間の研修の成果を発揮する場</p>		

特別研修 福岡教師塾

福岡県の教育に関する課題に対し、広い視野や知見、高い視座をもって柔軟に対応し、福岡県の教育をリードできる人材を育成！

■全8回の研修において、3つの研修内容を意図的・効果的に構成。振り返りで学びを変容へと繋げ、学校現場への還元を図ります。

福岡教師塾の理念

志を立てて、以て万事の源となす



◆ 福岡教師塾 塾生五つの心得

- 一、「福岡教師塾」塾生としての自覚とともに、自らを鍛え、磨き、高めようとする気持ちを持ち続けること
- 二、自らの考えを他者に問い、また、異なる考えを真摯に受け止め、自らの考えを相対化する自修自得の学びを構築すること
- 三、積極的に他者と話し、聞き、接することで、教師としての協働性を醸成し、ともに学び合う喜びを味わうこと
- 四、教師塾で得た知識(知恵)を実の場で活用し、その有用性を感じ得るという「実学」を重視すること
- 五、教育への熱い情熱を抱き、確固たる信念に基づく教育観を確立すること

受講対象者

指定都市立学校を除く、市町村(学校組合)立学校及び県立学校の主幹教諭、指導教諭、教諭及び養護教諭、栄養教諭、講師(任用の期限を付さない常勤講師)のうち、中堅教諭等資質向上研修修了程度の教職経験を持ち、福岡教師塾の趣旨を踏まえ、校長が推薦した者を原則とする。

研修①

多彩な外部講師による講義・演習

各業界の専門的な知見を持つ講師の講義



研修②

共創する研修

企画・運営研修「開(KAI)」
異校種で熟議し、ビジョンを策定



研修③

教育の課題解決に資する研修

企画・運営研修「拓(TAKU)」
プラン・プロセスを構築し、提案



令和7年度の研修の様子

※ 外部講師による講義・演習のテーマや研修の内容は、ホームページを御覧ください。



ミドルリーダー養成講座（推薦型）

各分野に関する専門的な力量、指導力の向上を図り、学校及び地域において、ミドルリーダーとして活躍する人材を育成！

■ミドルリーダーとしての役割が期待される「充実・深化」、「発展①」、「発展②」の教職員を対象にした研修です。

講座名	定員	日数	研修形態
教科教育ミドルリーダー養成講座 一若年の先生の学習指導に指導・助言ができるミドルリーダーの育成一	35名	5日	集合
学校経営参画ミドルリーダー養成講座	40名	4日	集合
特別支援教育ミドルリーダー養成講座 (特別支援教育スペシャリストコース)	23名	4日	集合
特別支援教育ミドルリーダー養成講座 (特別支援学校経営参画コース)	12名	4日	集合
特別支援教育ミドルリーダー養成講座 (特別支援教育専門的指導力向上コース・聴覚障がい教育)	3名	8日	集合

令和7年度の講座の様子



キャリアアップ講座（希望型）

教職員が自身のキャリアステージや高めたい資質・能力に応じて選択できる希望型の研修を実施！

■福岡県教員育成指標に基づいた職務遂行に必要な専門的な知識・技能が習得できる研修です。

▼▼2つの視点から講座内容を焦点化▼▼

目指すキャリアステージ

- ★0 「基礎・向上」
- ★1 「充実・深化」
- ★2 「発展①前期」
- ★3 「発展①後期」「発展②」
- ★L (リーダー) 「発展③」

高めたい資質・能力

- 「教職としての素養」
- 「学習指導」
- 「生徒指導」
- 「特別な配慮や支援を必要とする子どもへの対応」
- 「ICTや情報・教育データの利活用」

令和8年度 重点項目

- AIの活用や、研修観の転換についての新講座を開設
- キャリアステージに応じた資質・能力の向上を目指す講座の充実
- 学びたいときに学べる資料の提供

令和8年度 講座内容

事務職員の専門性活用に関する講座
学習指導に関する講座
学校経営・学級経営に関する講座
人権教育に関する講座
児童生徒理解に関する講座
特別支援教育に関する講座
関係機関との連携講座
研修観の転換に関する講座

令和8年度 専門研修 講座案内

福岡県教育センター「キャリアアップ講座」
福岡県体育研究所「短期研修講座」
青少年教育4施設「教員対象体験活動指導者研修講座」

講座内容の詳細や申込方法はHPで！

福岡県教育センター <https://www.educ.pref.fukuoka.jp/>
福岡県体育研究所 <https://www.tai.fukuoka.ac.jp/>
青少年教育4施設(地キッ19F) <https://www.fag.pref.fukuoka.jp/>

【申込みから選考結果通知までの流れ】

- 3月半ば 各町村(学校組合)・立学校(園)・単立学校・国立・私立・指定都市立学校(園) ホームページで各講座の詳細を確認
- 4月2週 【受講希望者】 主催者研修プラットフォーム (Plan1) ログイン 受講申込みの手続き ※申込み用ID・パスワード
- 6月2週 【受講者】 主催者研修プラットフォーム (Plan1) ログイン ※各校管理職による受講申込み・受講手続き
- 6月2週 【町村(学校組合)・立学校(園)・単立学校】 各町村教育委員会による受講手続き
- 6月 国立・私立・指定都市立学校(園) 受講者選考
- 7月3週 【主催者】 主催者研修プラットフォーム (Plan1) による選考結果通知 ※各校管理職による確認、受講者への連絡 ※詳細の順にて通知

【問合せ先】
 ● 福岡県教育センター [Tel] 093-643-0079 (夜間線) [Fax] 093-647-8083
 ● 福岡県体育研究所 [Tel] 093-611-0320 [Fax] 093-611-1747
 ● 青少年教育4施設(福岡県立社会教育福祉センター) [Tel] 093-647-2011 / 青少年教育4施設(青少年教育センター) [Tel] 0947-95-0101 / 青少年教育4施設(女子館) [Tel] 0940-63-7511 / 青少年教育4施設(青少年教育センター) [Tel] 9840-29611

令和8年度キャリアアップ講座一覧 (HP掲載)

支援・協力

様々な面から学校や教育機関とつながり
教育活動をサポートします！

間接的な支援

授業づくりや研修・研究に役立つ情報を収集・発信

■ 教育センターホームページ

■ すぐに役立ちます！「サポート・シリーズ」

学校の先生方に役立つ研修のコンテンツなどの情報を発信

The screenshot shows the 'Support Series' website interface. At the top, it says '学校支援事業 サポート・シリーズ Support Series'. Below this, there are several colorful buttons for different categories: '実践授業' (Practical Teaching), '校内研修' (In-school Training), '学校経営' (School Management), '学びの応援サイト' (Learning Support Site), '学びのサポート資料' (Learning Support Materials), and '生成AIに関するリンク集' (Link Collection for Generative AI). Each button has a brief description of the resources available.

■ 学習指導案データベース検索

県内の学校から

学習指導案総数 約2,800本!!

■ 主な提供資料等

- ・全国研究紀要・論文検索
- ・特色ある教育指導計画
- ・調査研究成果物
- ・専門研修の講座案内
- ・関係教育機関とのリンクなど
- ・資料・書籍検索
- ・福岡県内の研究紀要等
- ・基本研修の情報
- ・調査研究で作成した資料

■ SNS紹介



直接的な支援

学校等のニーズに応える研修や教育相談を実施

県立学校及び市町村（学校組合）立学校、教育研究所等が実施する研修会に出向いて直接支援します。

■ どこでもセミナー

教育センター指導主事が県内の学校等に出向いて、研修を行います。授業づくりや学級づくりなど、指導力の向上を目指し、先生方や学校を支援します。

■ 開講期間

令和8年5月25日～令和8年12月25日
(申込は2週間前までに)

■ 派遣コンサル

学校教育活動の改善と充実のために、学校が主催する自主的な研修や取組等に対し、指導主事を派遣する等の支援を行います。

■ 派遣可能期間

県立学校及び教育関係団体等
市町村（学校組合）立学校

令和8年5月25日～令和8年12月25日
(申込は2週間前までに)

■ 教育相談等

■ 特別支援教育に関すること

障がいのある子どもへの指導・支援に関すること

TEL・FAX共用：092-947-1923

Eメール：tokushi@educ.pref.fukuoka.jp

■ 教職員専用電話

生徒指導・教育相談の指導方法に関すること
(教育関係職員のみ対象)

TEL：092-947-2083

■ 学校支援なんでも相談室

授業づくり等の教育活動全般に関する相談・情報提供
※ 来所相談は、あらかじめ来所日時について御相談ください。

TEL：092-947-1062 FAX：092-947-8082
Eメール：support@educ.pref.fukuoka.jp

教育センターホームページ

共創しよう！教育の未来

福岡県教育センターのHPには
魅力的なコンテンツがいっぱい！



<https://www.educ.pref.fukuoka.jp/>

福岡県教育センター

検索

研修

各研修の期日・場所・持参物等は
下記からご確認ください。

基本研修

- 義務基本研修
- 県立基本研修

特別研修

- 長期派遣研修
- 福岡教師塾
- ミドルリーダー養成講座

専門研修

- キャリアアップ研修



研究・教育情報

指導案データベース

資料・書籍検索

全国研究紀要・論文検索

特色ある教育指導計画

福岡県内の研究紀要等

調査研究成果物

福岡県教員育成指標

福岡県重点課題研究指定・委嘱事業
「研究の成果」



支援

サポート・シリーズ

ICT活用

どこでもセミナー

派遣コンサル

教育相談

学校支援なんでも相談室



研修内容をチェック

センターで実施する研修
はここでチェックできます

指導案データベースを活用

学習指導案総数 約2,800本！

授業づくりや、校内研修に 役立つコンテンツを掲載

学校支援事業 サポート・シリーズ
Support Series



<アクセス>

●JR（福北ゆたか線）
篠栗駅から 徒歩25分、
篠栗駅から タクシー5分

●西鉄バス
篠栗上町・須賀神社前から徒歩15分
（特急は停車しません）

●自動車
・博多駅から30分 ・福岡インターから10分
・飯塚駅から30分