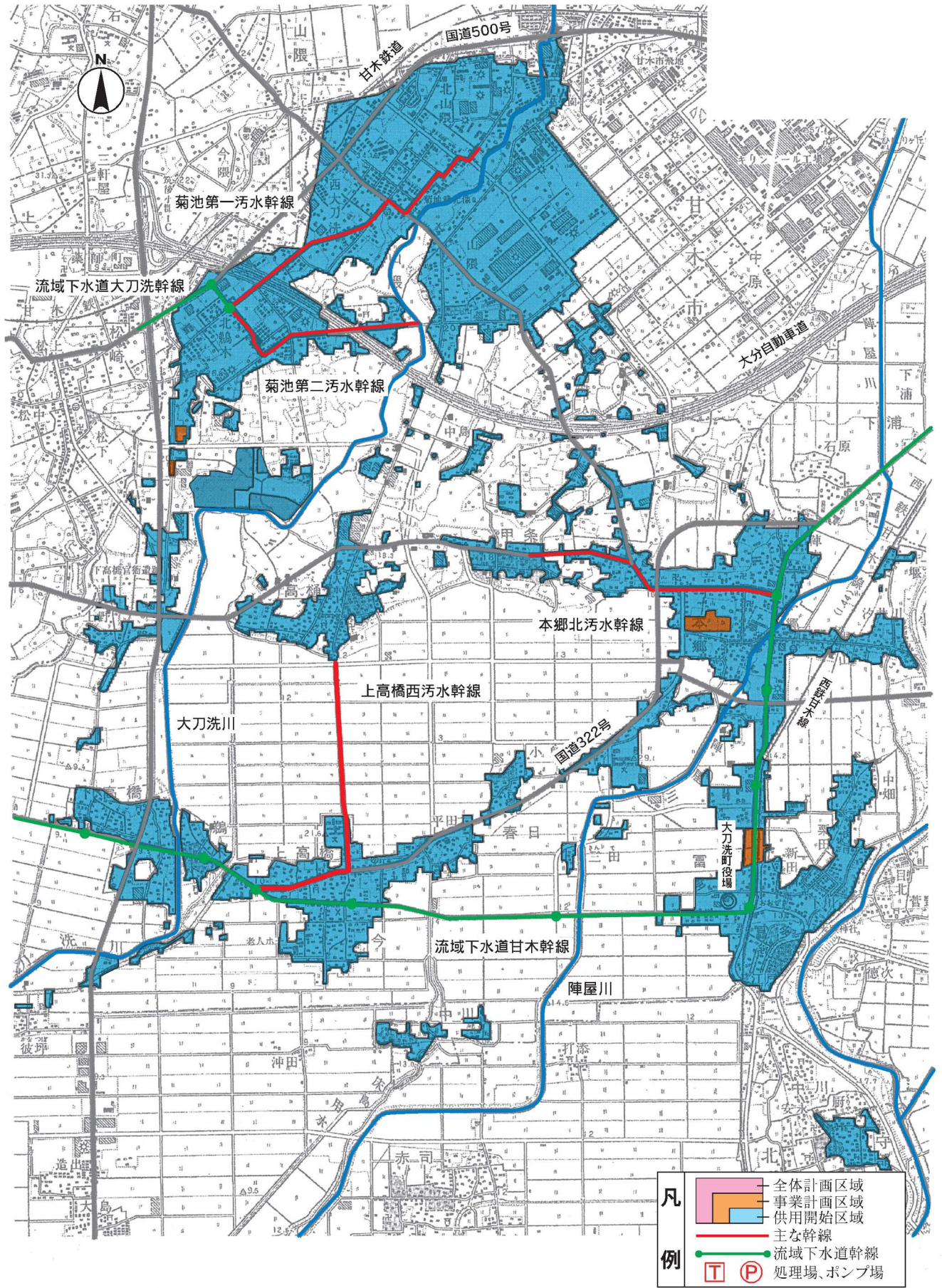


着手年度 平成7年度

大刀洗町公共下水道(流関公共)

供用年度 平成15年度

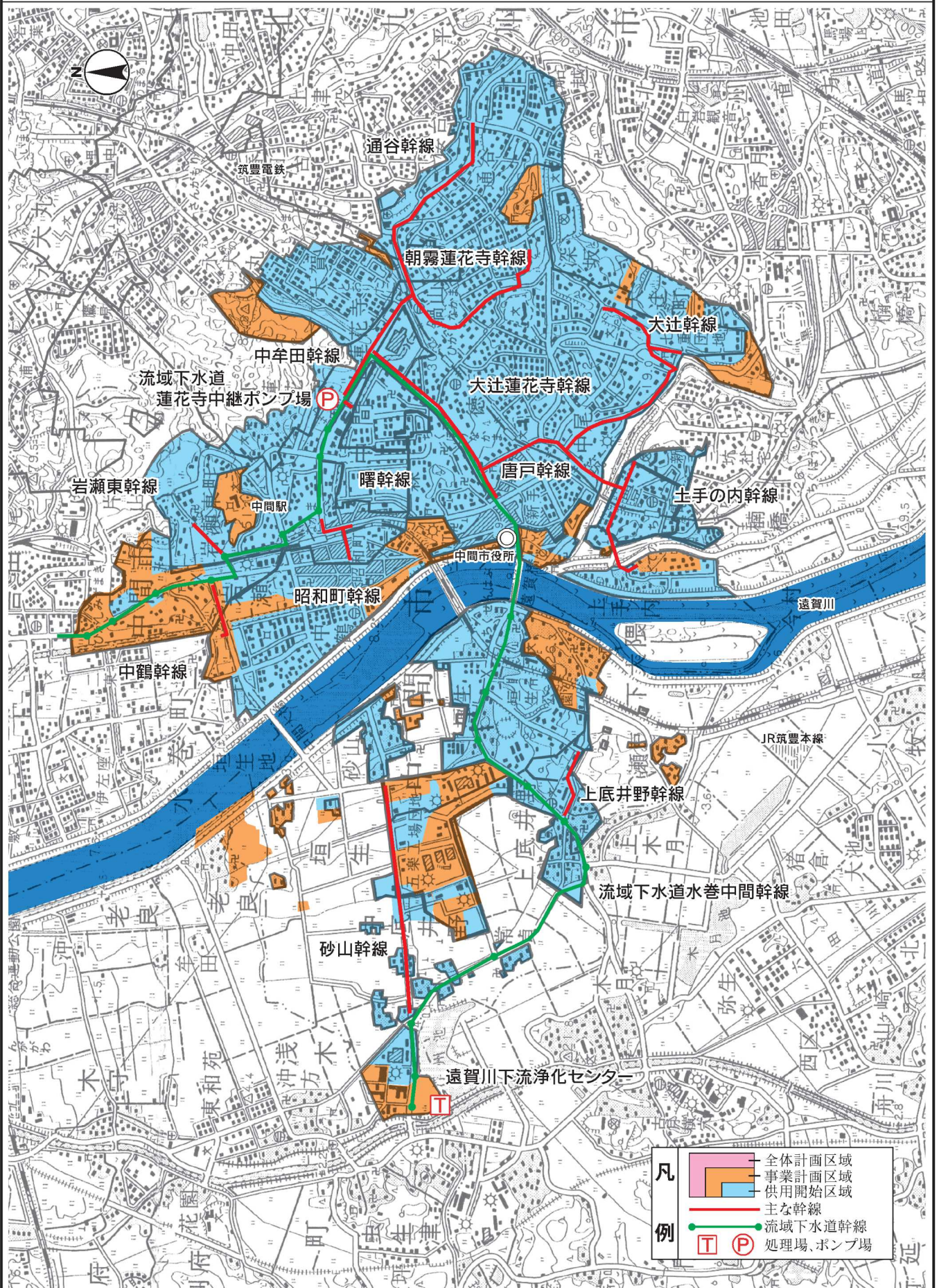


全体計画 (ha, 人)		事業計画 (ha, 人)		供用区域 (ha, 人)		下水道整備率 面積A=C/A
面積 A	567	面積 B	563	面積 C	526	92.8%
処理人口	12,550	処理人口	13,030	処理人口	14,753	

中間市公共下水道(流関公共)

着手年度 平成5年度

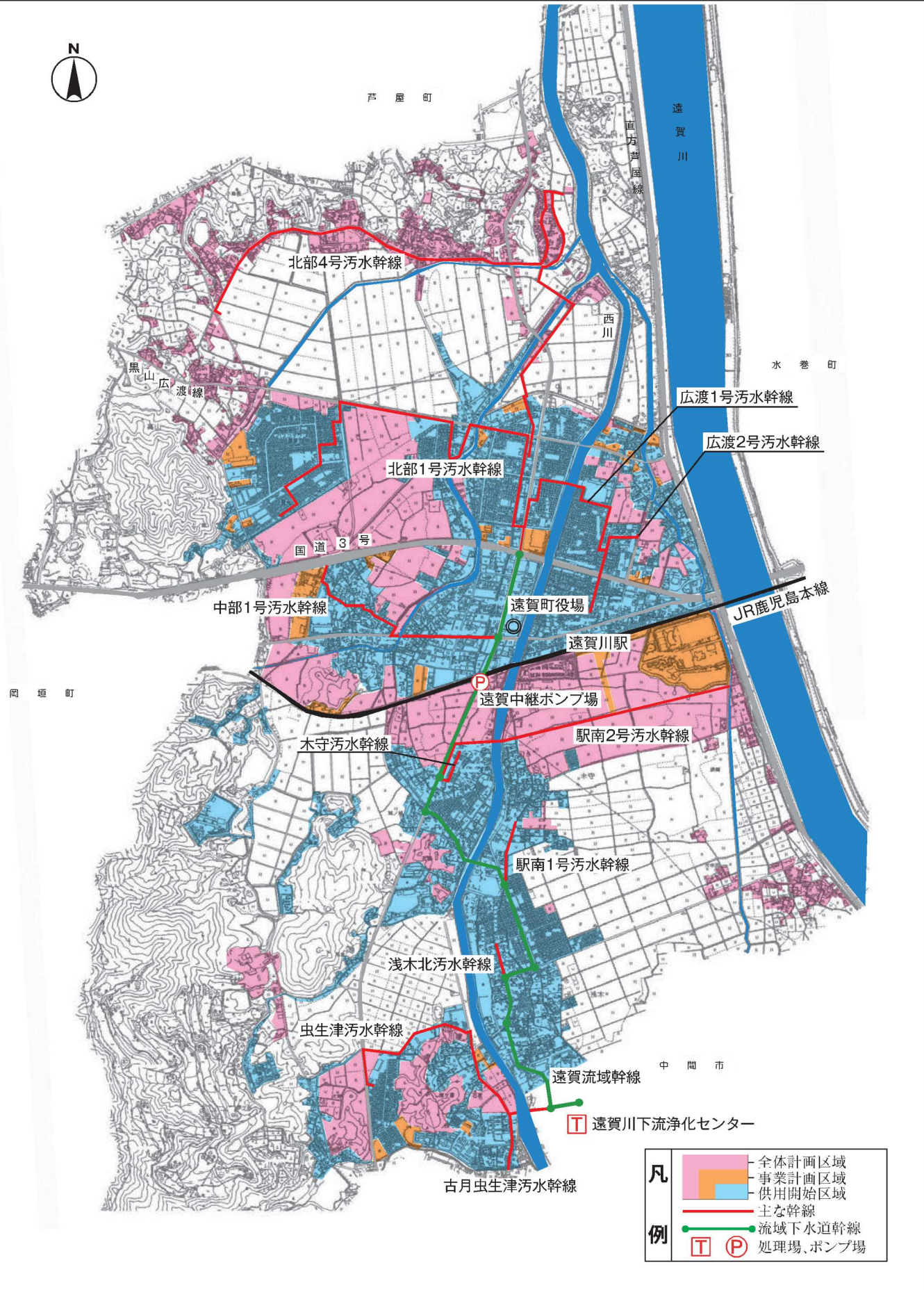
供用年度 平成10年度



全体計画 (ha, 人)		事業計画 (ha, 人)		供用区域 (ha, 人)		下水道整備率 面積A・S・C/A						
面積 A	1,045	処理人口	31,600	面積 B	1,042	処理人口	34,860	面積 C	819	処理人口	34,197	78.4%

着手年度 平成8年度

遠賀町公共下水道(流関公共)



凡

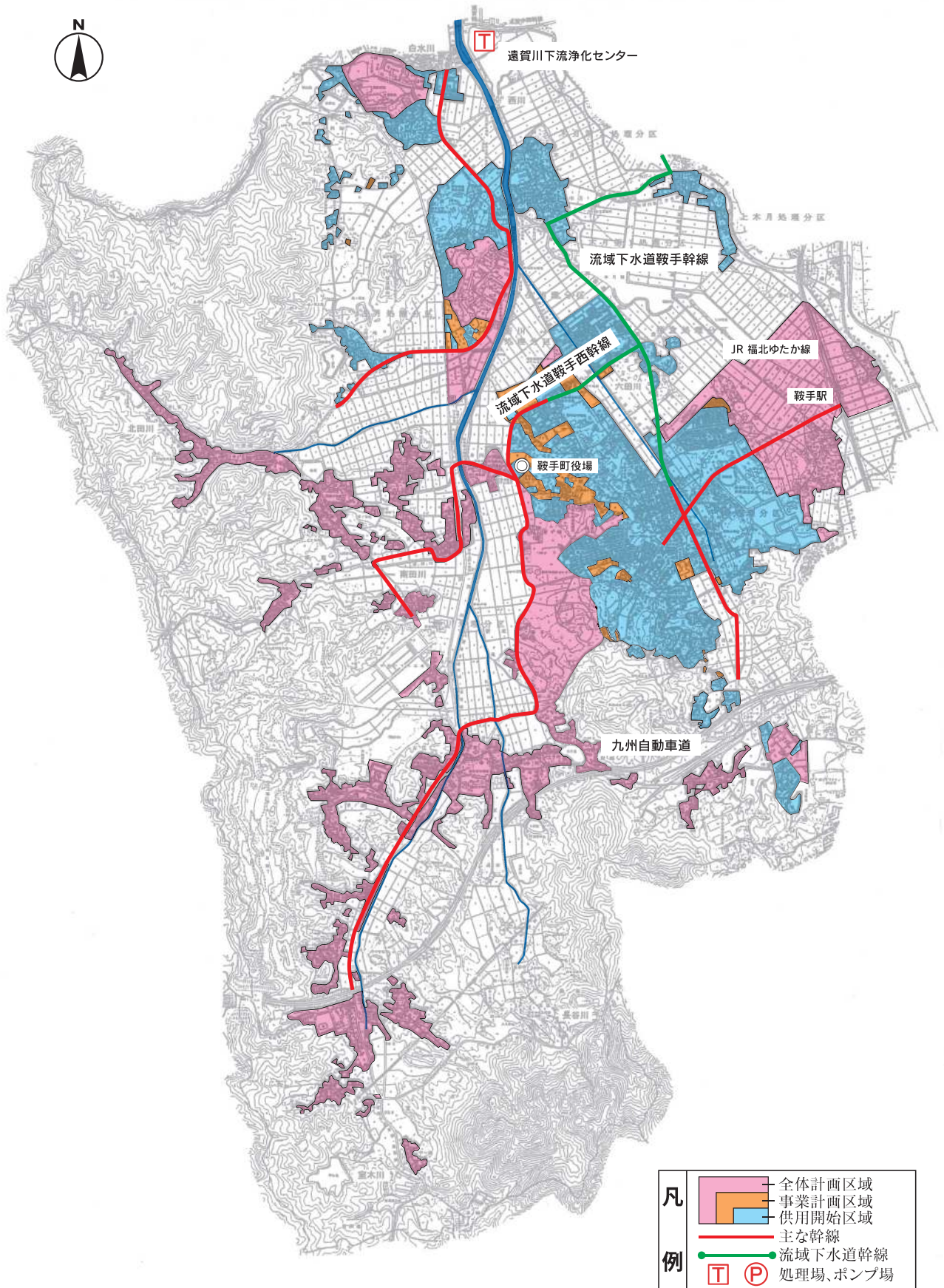
- 全体計画区域
- 事業計画区域
- 供用開始区域
- 主な幹線

例

- 流域下水道幹線
- T** 処理場、ポンプ場
- P** 処理場、ポンプ場

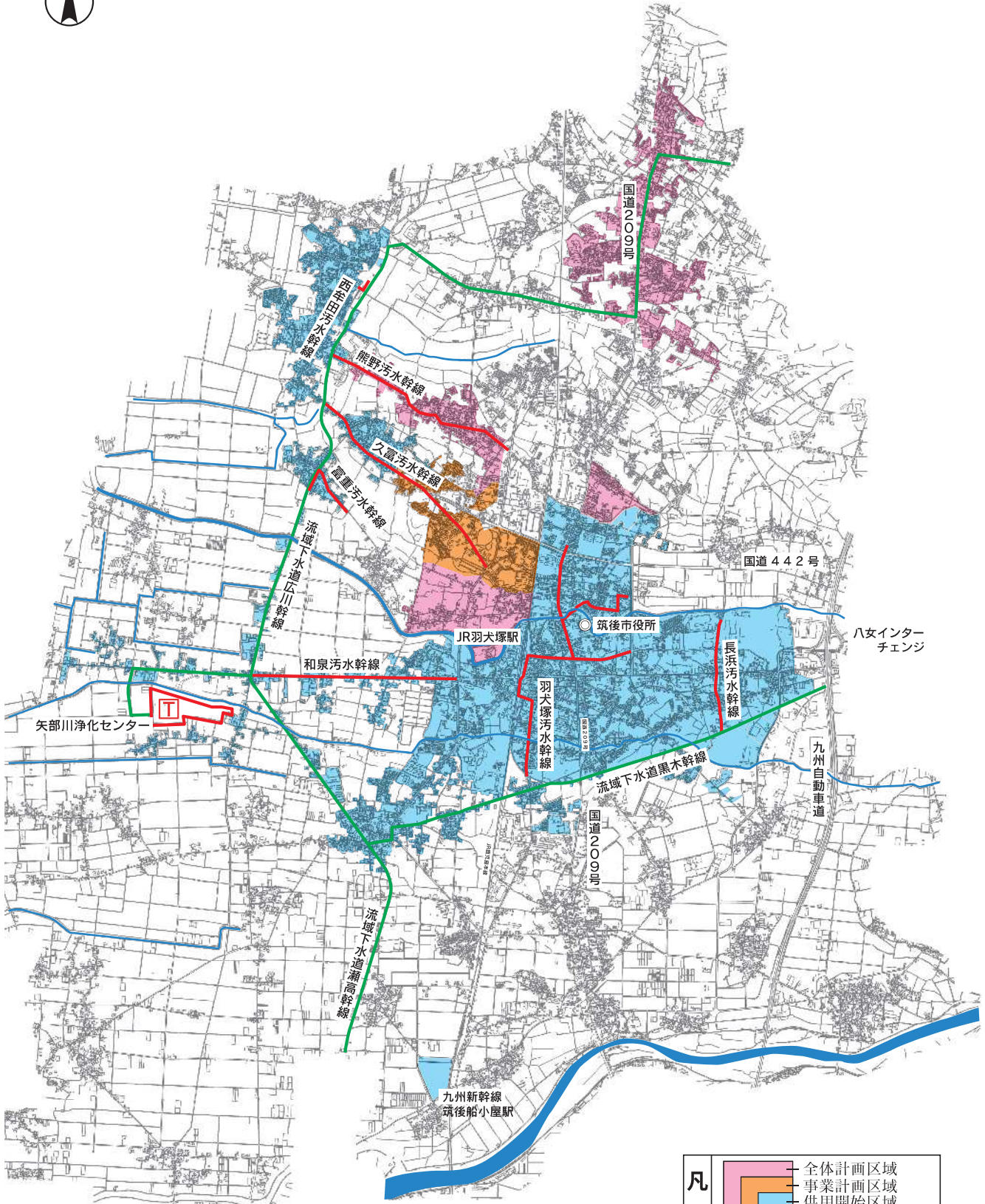
全体計画 (ha, 人)		事業計画 (ha, 人)		供用区域 (ha, 人)		下水道整備率 面積A→S C/A
面積 A	864	面積 B	603	面積 C	410	47.5%
処理人口	17,900	処理人口	17,850	処理人口	16,193	

鞍手町公共下水道(流関公共)



全体計画 (ha, 人)		事業計画 (ha, 人)		供用区域 (ha, 人)		下水道整備率 面積ベース C/A
面積 A	558	面積 B	460	面積 C	317	56.8%
処理人口	7,600	処理人口	7,660	処理人口	8,537	

筑後市公共下水道(流関公共)



凡

- 全体計画区域
- 事業計画区域
- 供用開始区域
- 主な幹線
- 流域下水道幹線

例

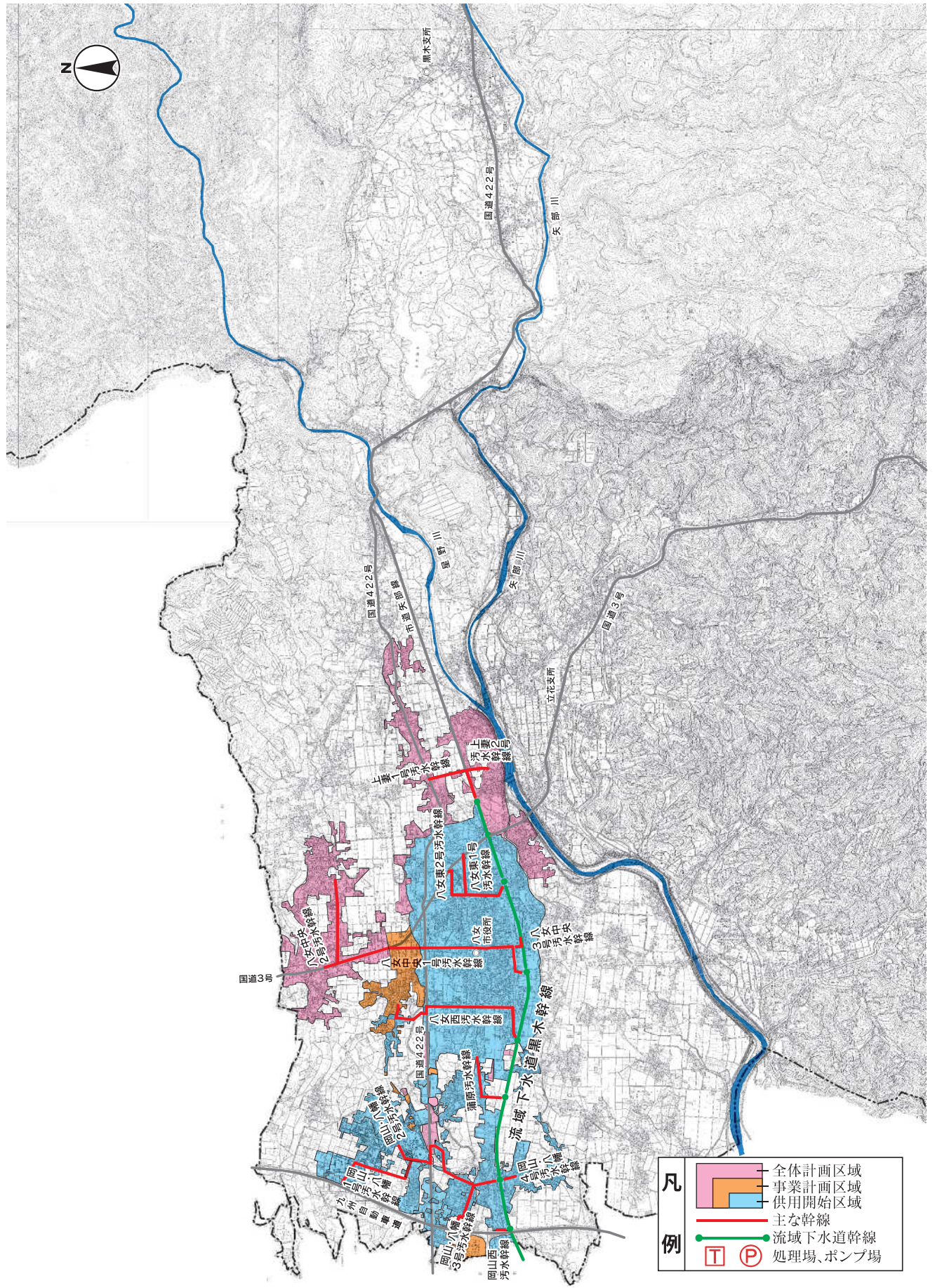
- T 処理場、ポンプ場
- P 処理場、ポンプ場

全体計画 (ha, 人)				事業計画 (ha, 人)				供用区域 (ha, 人)				下水道整備率
面積 A	809	処理人口	23,810	面積 B	630	処理人口	19,700	面積 C	541	処理人口	19,659	面積A→C/A
												66.8%

着手年度 平成10年度

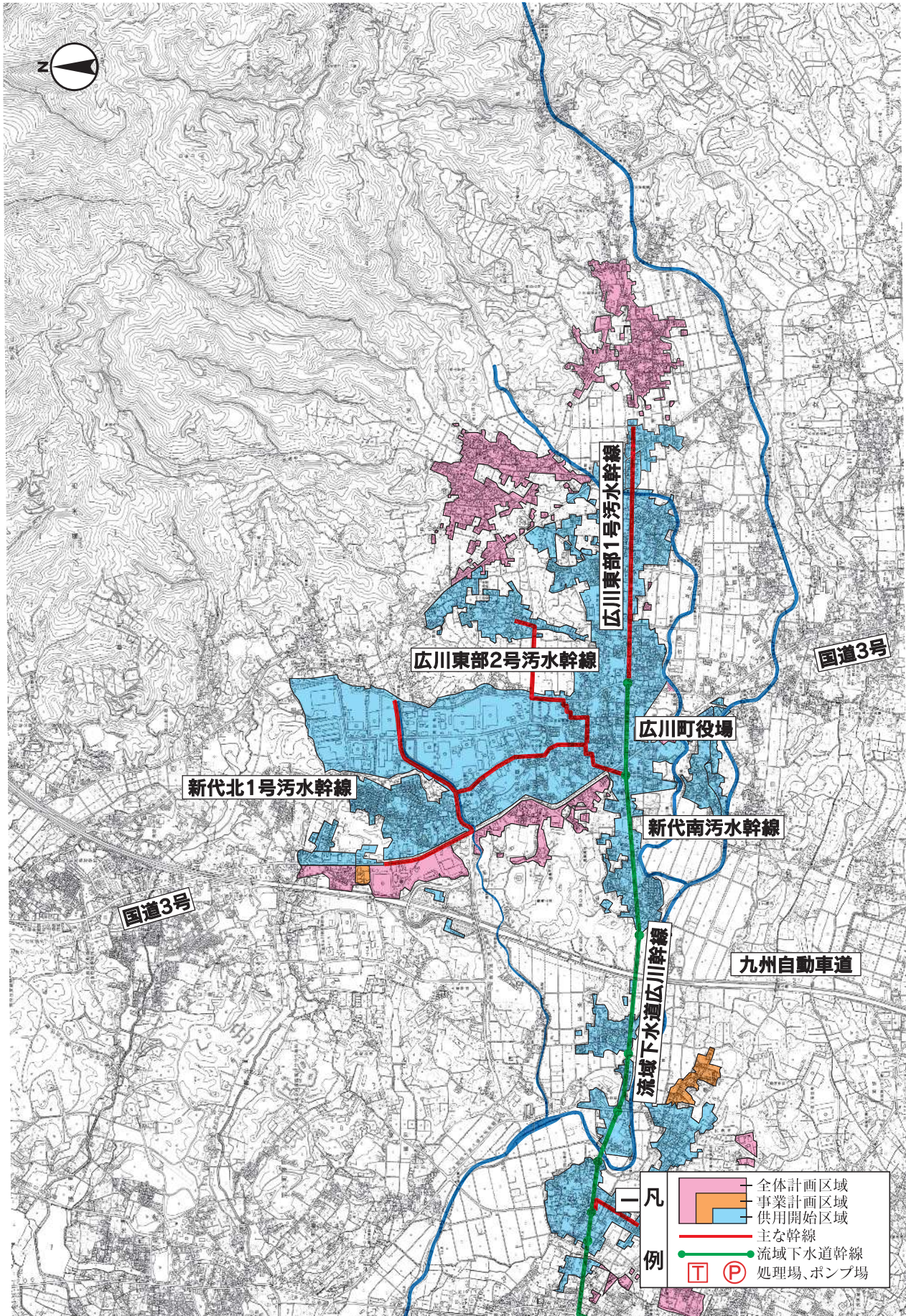
八女市公共下水道(流関公共)

供用年度 平成18年度



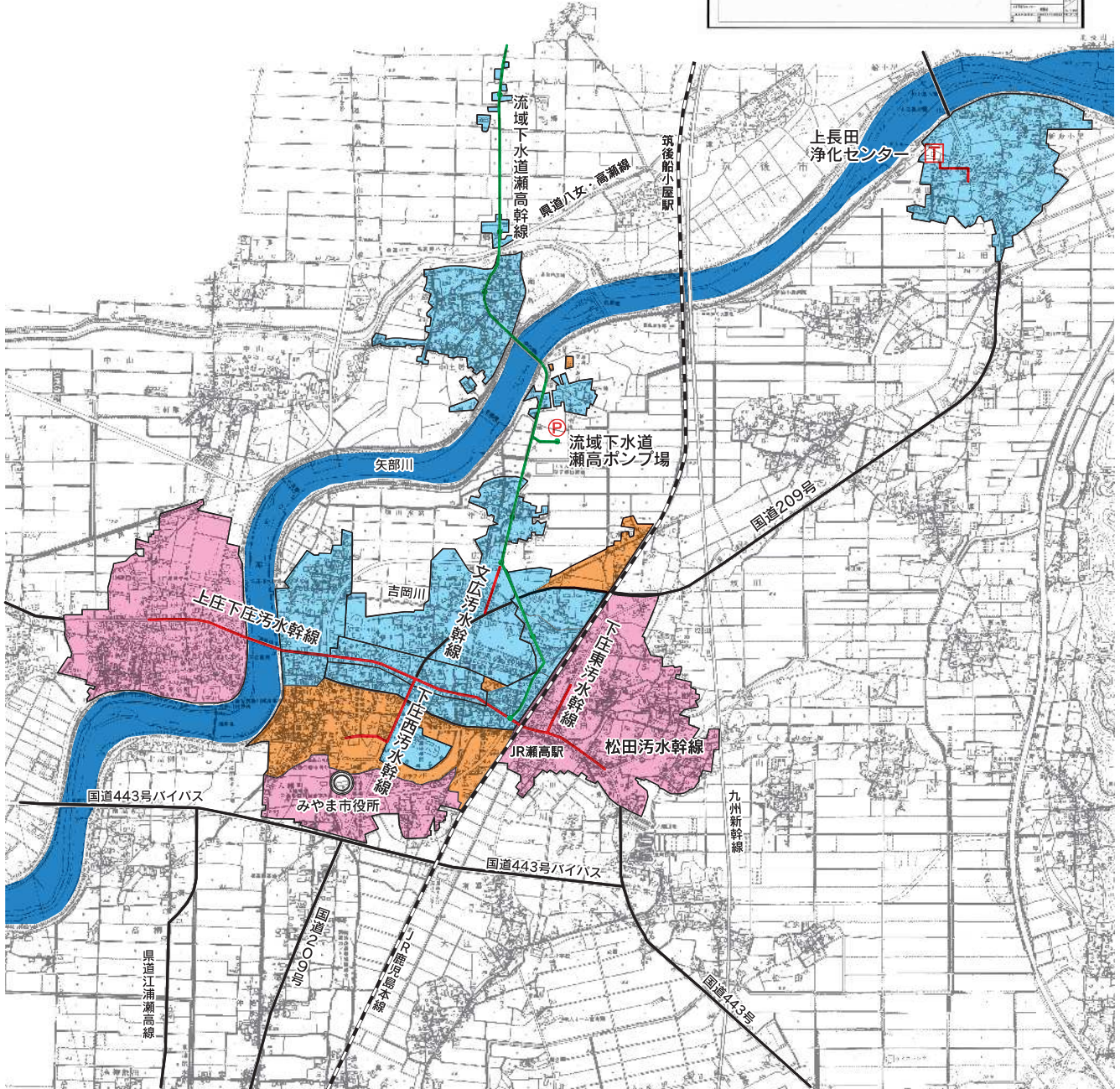
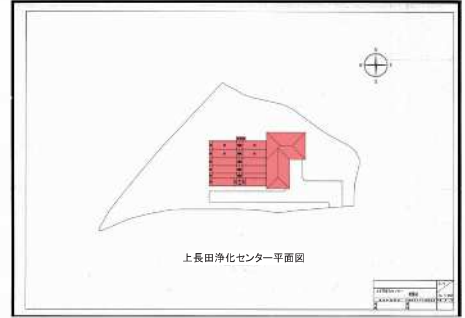
全体計画 (ha, 人)		事業計画 (ha, 人)		供用区域 (ha, 人)		下水道整備率 面積ベース C/A
面積 A	916	面積 B	645	面積 C	559	61.0%
処理人口	20,300	処理人口	15,030	処理人口	16,344	

広川町公共下水道(流関公共)



全体計画 (ha, 人)		事業計画 (ha, 人)		供用区域 (ha, 人)		下水道整備率 面積ベース C/A						
面積 A	440	処理人口	12,600	面積 B	331	処理人口	9,143	面積 C	326	処理人口	9,450	74.1%

みやま市公共下水道(単独公共、流関公共)



凡

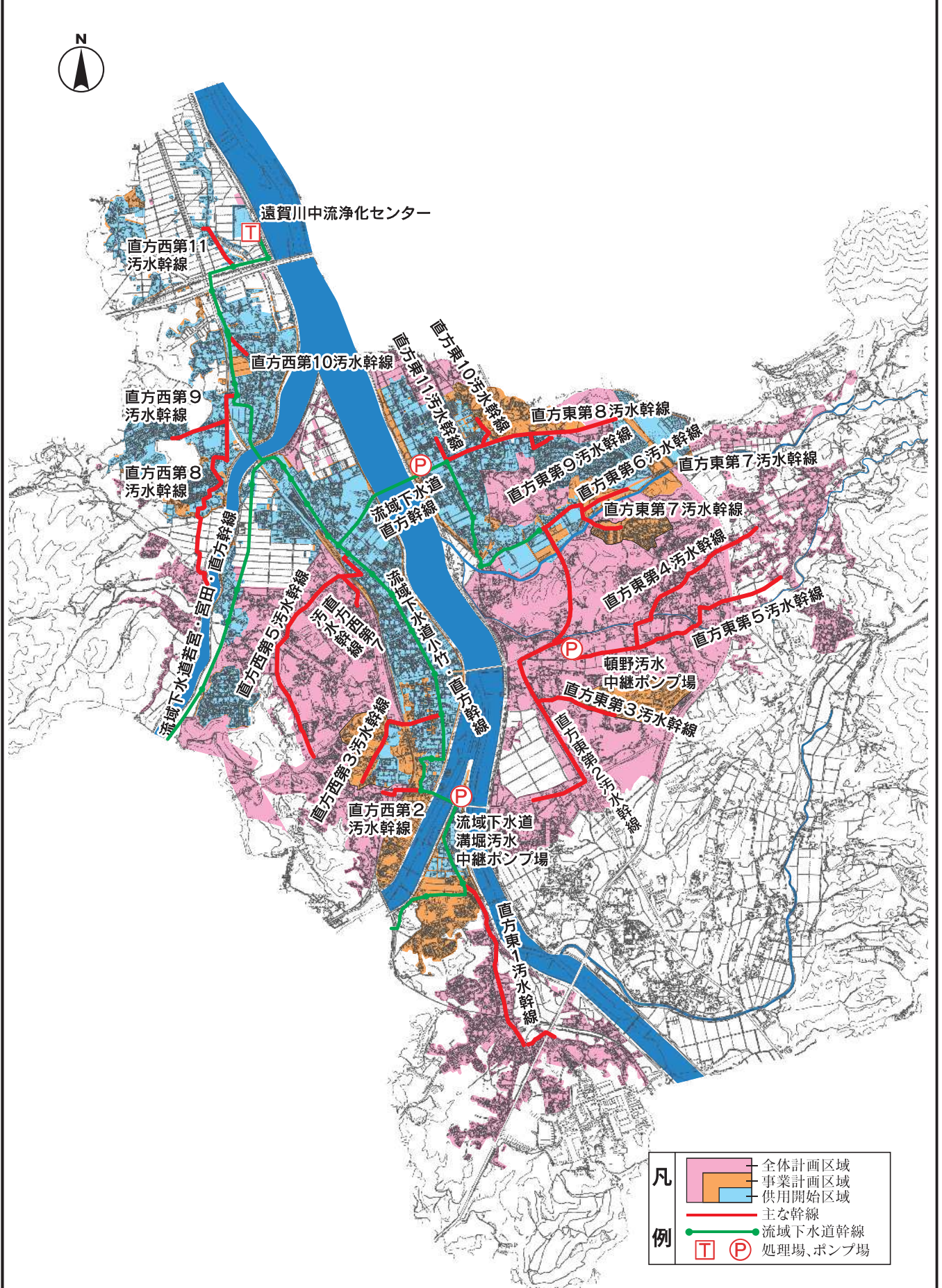
- 全体計画区域
- 事業計画区域
- 供用開始区域
- 主な幹線

例

- 流域下水道幹線
- T
- P 処理場、ポンプ場

全体計画 (ha, 人)		事業計画 (ha, 人)		供用区域 (ha, 人)		下水道整備率 面積A→C/A						
面積 A	328	処理人口	6,680	面積 B	189	処理人口	4,690	面積 C	167	処理人口	4,528	50.9%

直方市公共下水道(流関公共)

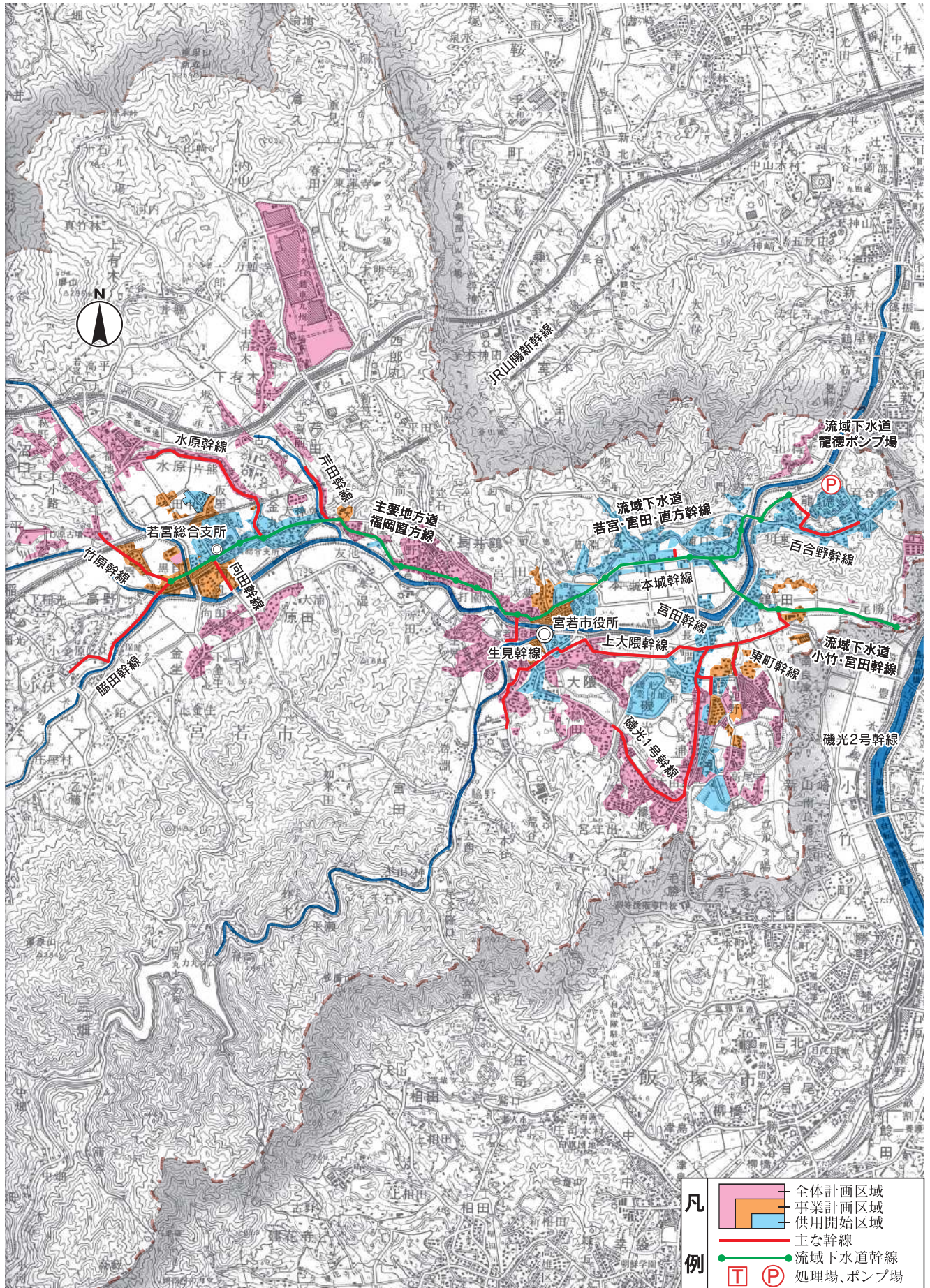


全体計画 (ha, 人)		事業計画 (ha, 人)		供用区域 (ha, 人)		下水道整備率 面積A-C/A						
面積 A	1,786	処理人口	41,950	面積 B	755	処理人口	26,040	面積 C	591	処理人口	20,840	33.1%

着手年度 平成13年度

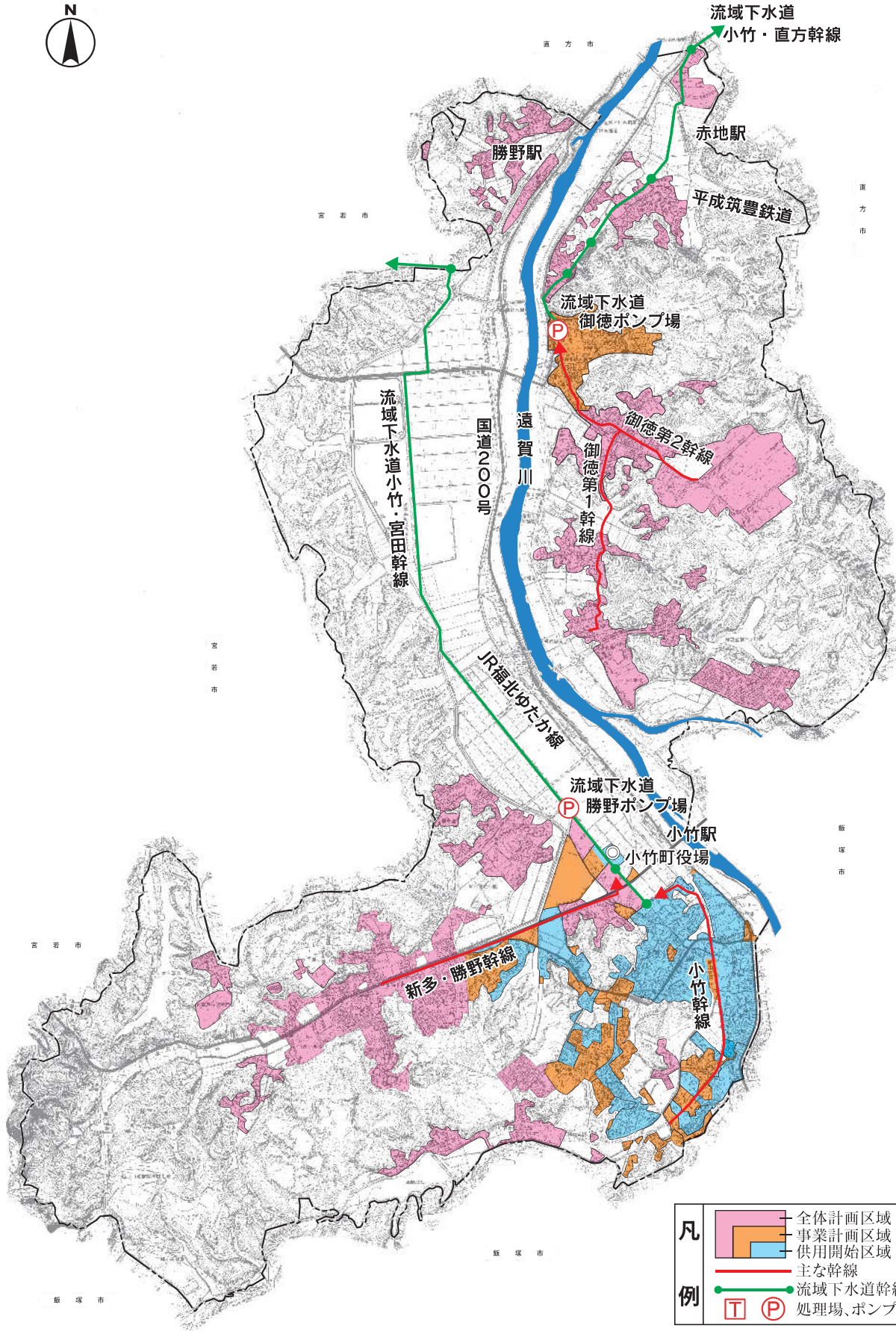
宮若市公共下水道(流関公共・流関特環)

供用年度 平成18年度



全体計画 (ha, 人)		事業計画 (ha, 人)		供用区域 (ha, 人)		下水道整備率 面積A-C/A						
面積 A	829	処理人口	18,400	面積 B	340	処理人口	9,250	面積 C	229	処理人口	5,102	27.6%

小竹町公共下水道(流関公共)

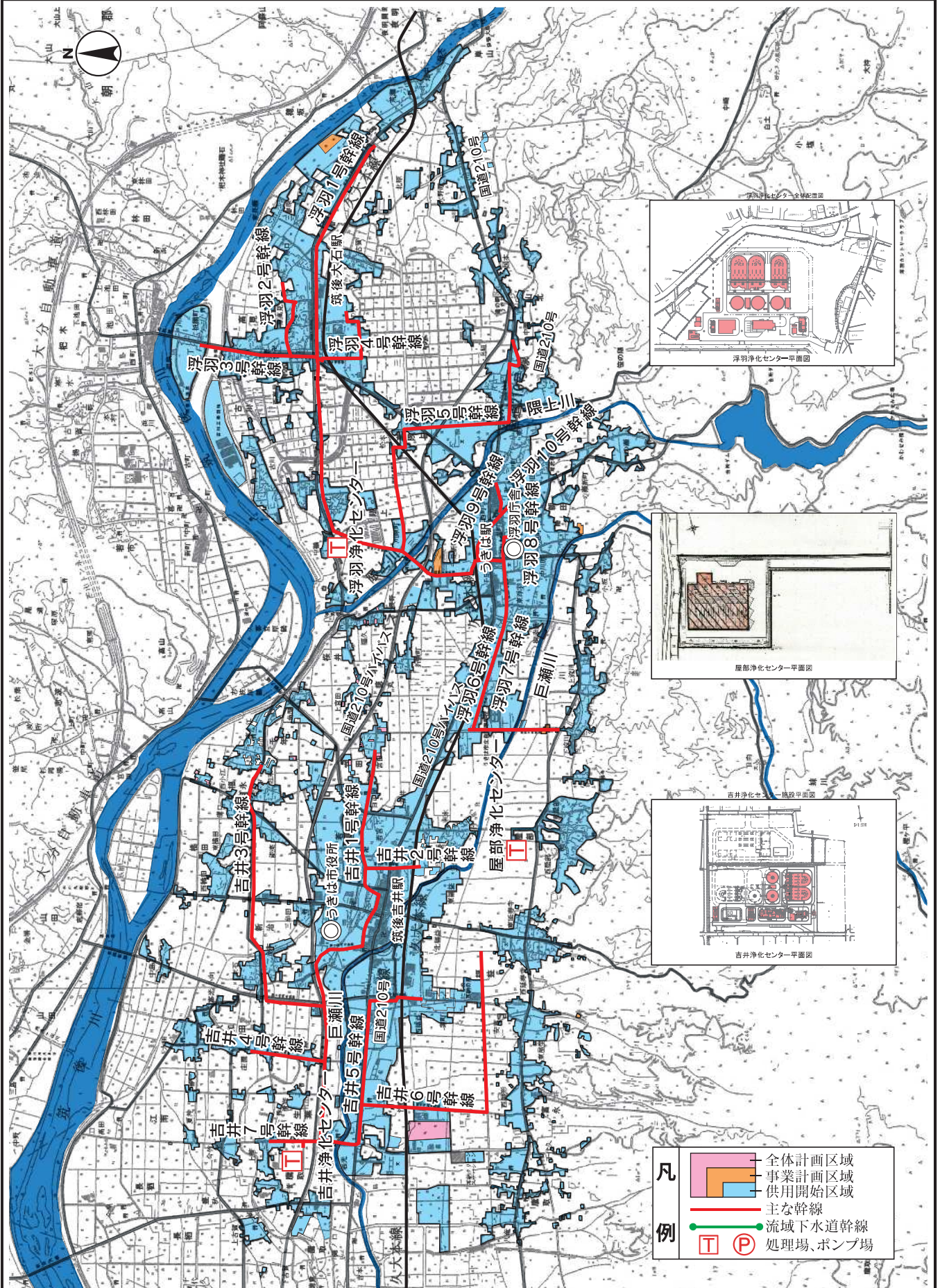


全体計画 (ha, 人)		事業計画 (ha, 人)		供用区域 (ha, 人)		下水道整備率 面積A→S C/A
面積 A	273	面積 B	78.4	面積 C	64.3	23.6%
処理人口	3,310	処理人口	1,728	処理人口	1,600	

うきは市公共下水道(単独特環)

着手年度 平成8年度

供用年度 平成7年度



全体計画 (ha, 人)		事業計画 (ha, 人)		供用区域 (ha, 人)		下水道整備率 面積ベース C/A						
面積 A	1,109	処理人口	18,300	面積 B	1,075	処理人口	26,200	面積 C	1,035	処理人口	25,063	93.3%