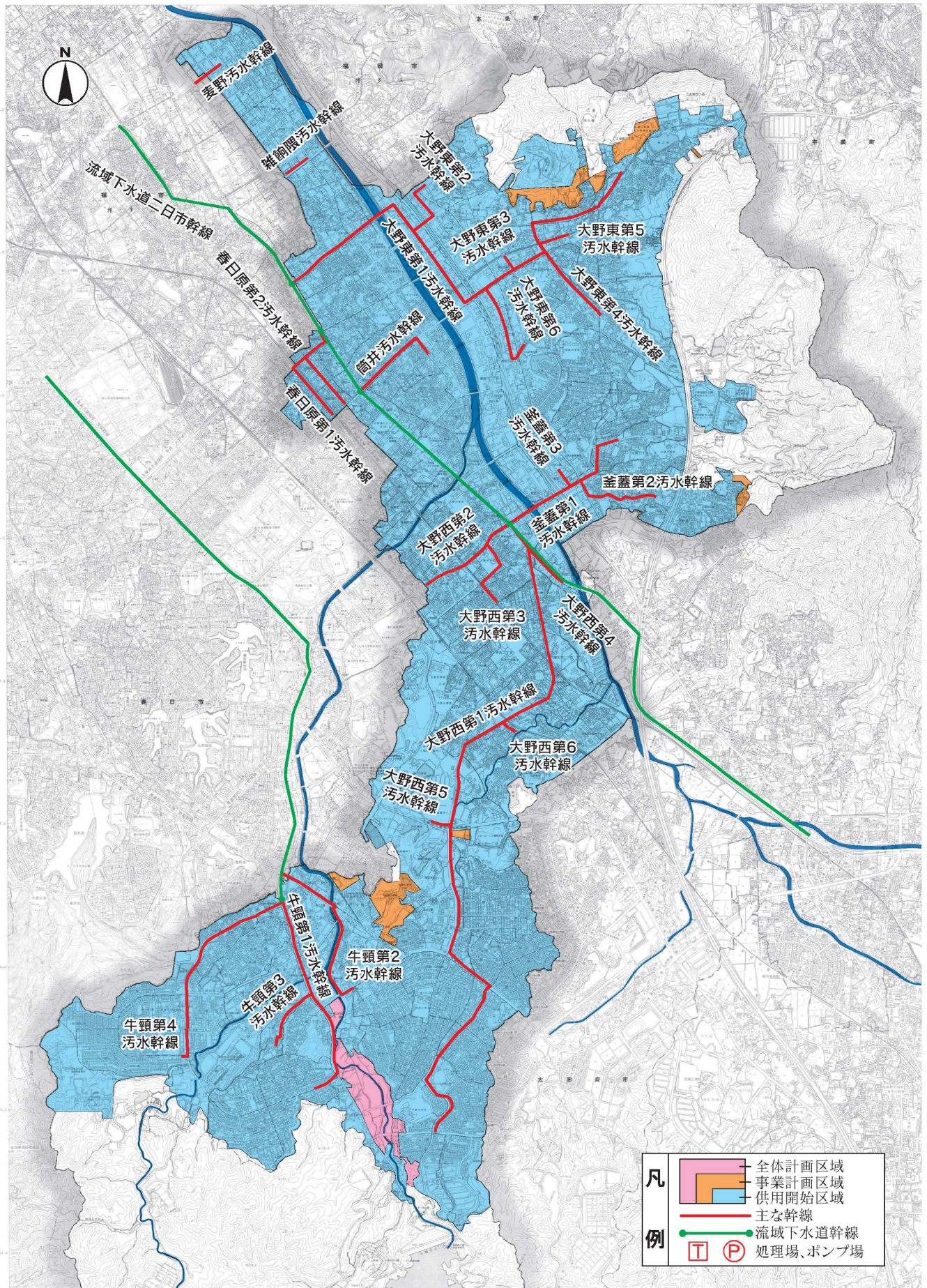


着手年度 昭和49年度

# 大野城市公共下水道(流関公共)

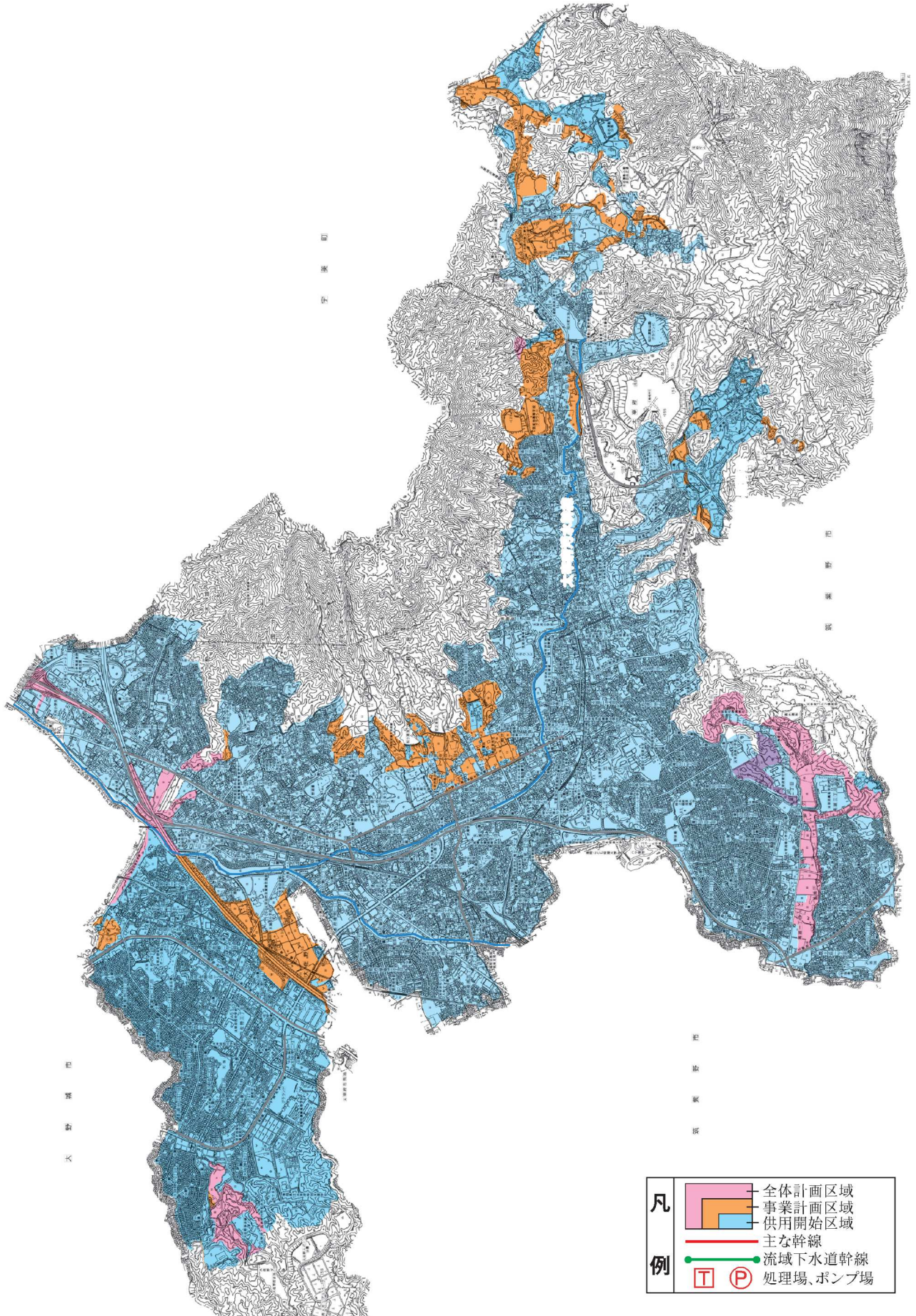
供用年度 昭和52年度



着手年度 昭和51年度

# 太宰府市公共下水道(流関公共)

供用年度 昭和57年度



**凡**

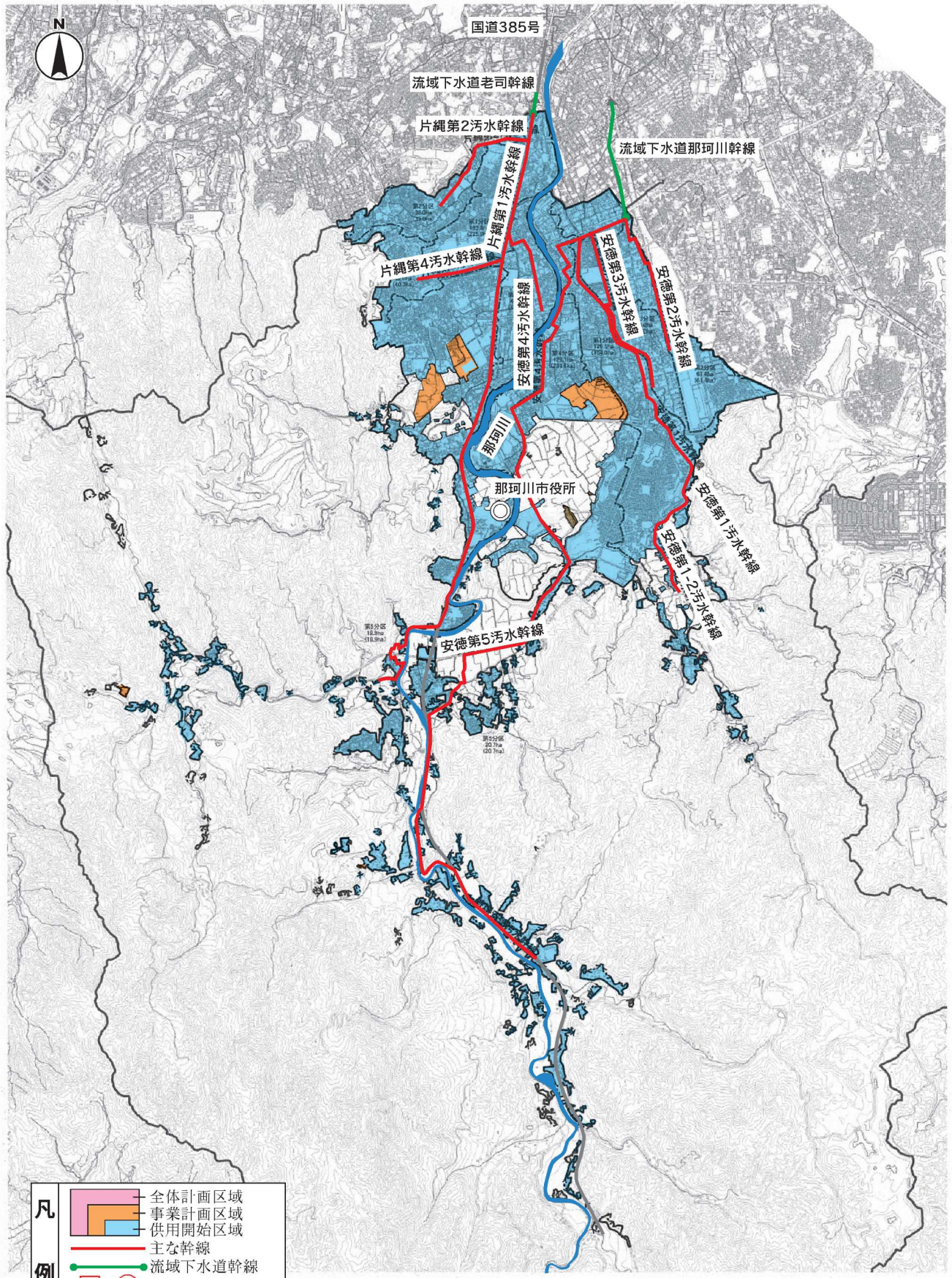
- 全体計画区域
- 事業計画区域
- 供用開始区域
- 主な幹線

**例**

- 流域下水道幹線
- T 処理場、ポンプ場
- P 処理場、ポンプ場

全体計画 (ha, 人)		事業計画 (ha, 人)		供用区域 (ha, 人)		下水道整備率 面積A→スC/A						
面積 A	1,612	処理人口	72,350	面積 B	1,524	処理人口	72,780	面積 C	1,427	処理人口	71,208	88.5%

# 那珂川市公共下水道(流関公共)

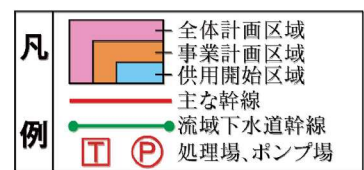
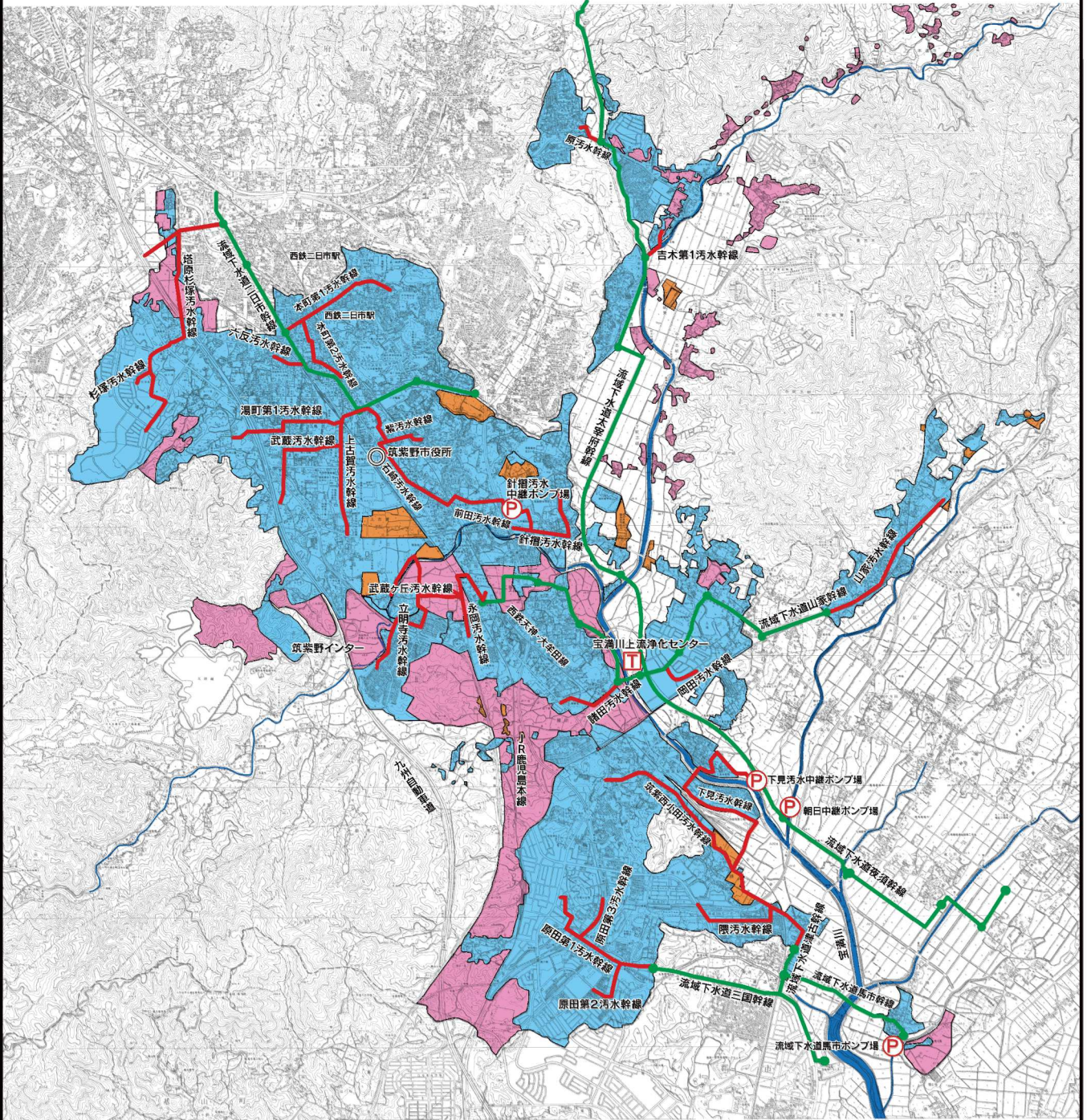


**凡例**

- 全体計画区域
- 事業計画区域
- 供用開始区域
- 主な幹線
- 流域下水道幹線
- 処理場、ポンプ場

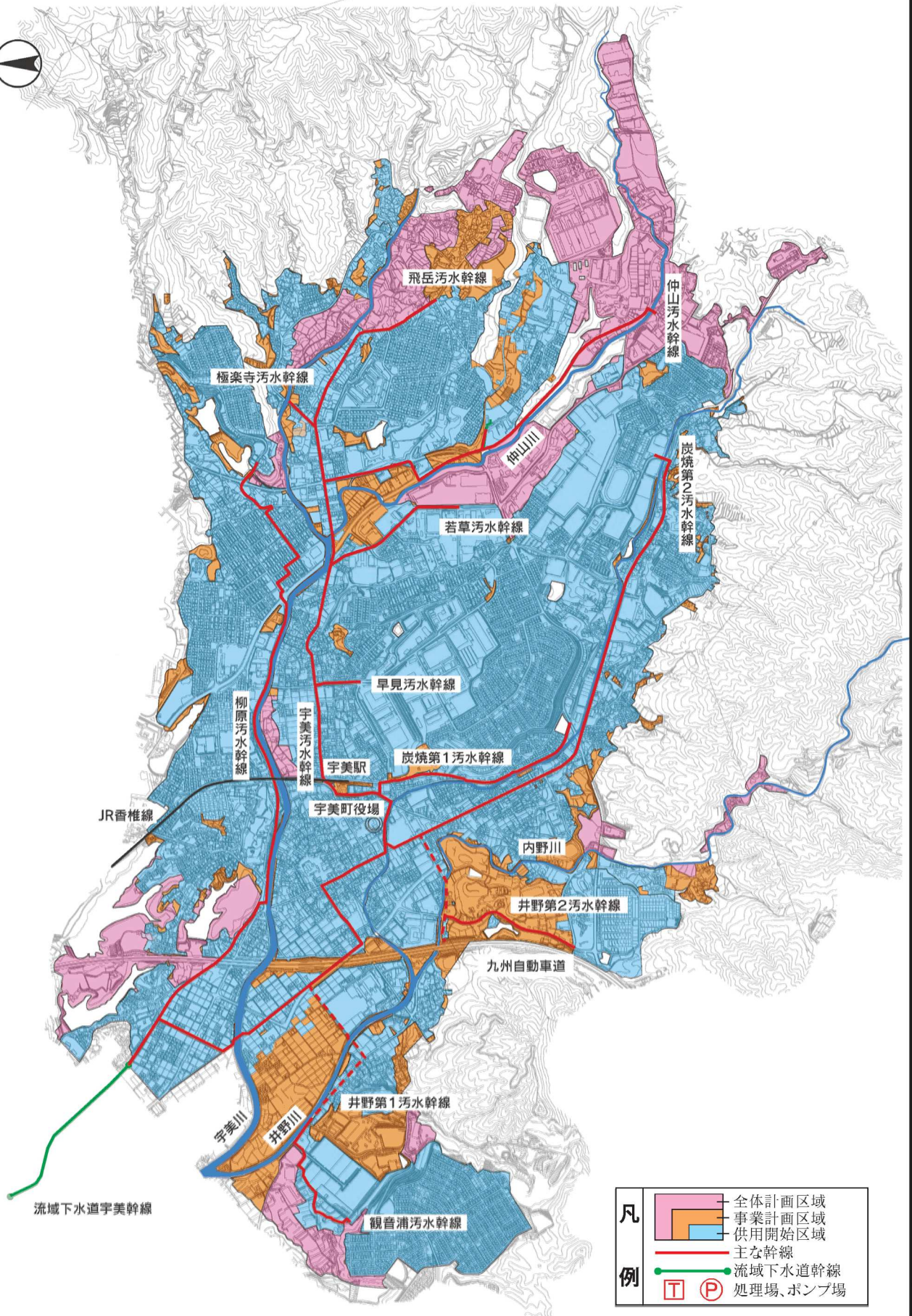
全体計画 (ha, 人)		事業計画 (ha, 人)		供用区域 (ha, 人)		下水道整備率 面積A→スC/A
面積 A	816	面積 B	790	面積 C	710	87.0%
処理人口	48,300	処理人口	49,500	処理人口	48,561	

# 筑紫野市公共下水道(流関公共・流関特環)



全体計画 (ha, 人)		事業計画 (ha, 人)		供用区域 (ha, 人)		下水道整備率 面積A~S C/A
面積 A	2,392	面積 B	2,018	面積 C	1,630	68.1%
処理人口	96,460	処理人口	96,570	処理人口	101,830	

# 宇美町公共下水道(流関公共)



**凡**

- 全体計画区域
- 事業計画区域
- 供用開始区域
- 主な幹線

**例**

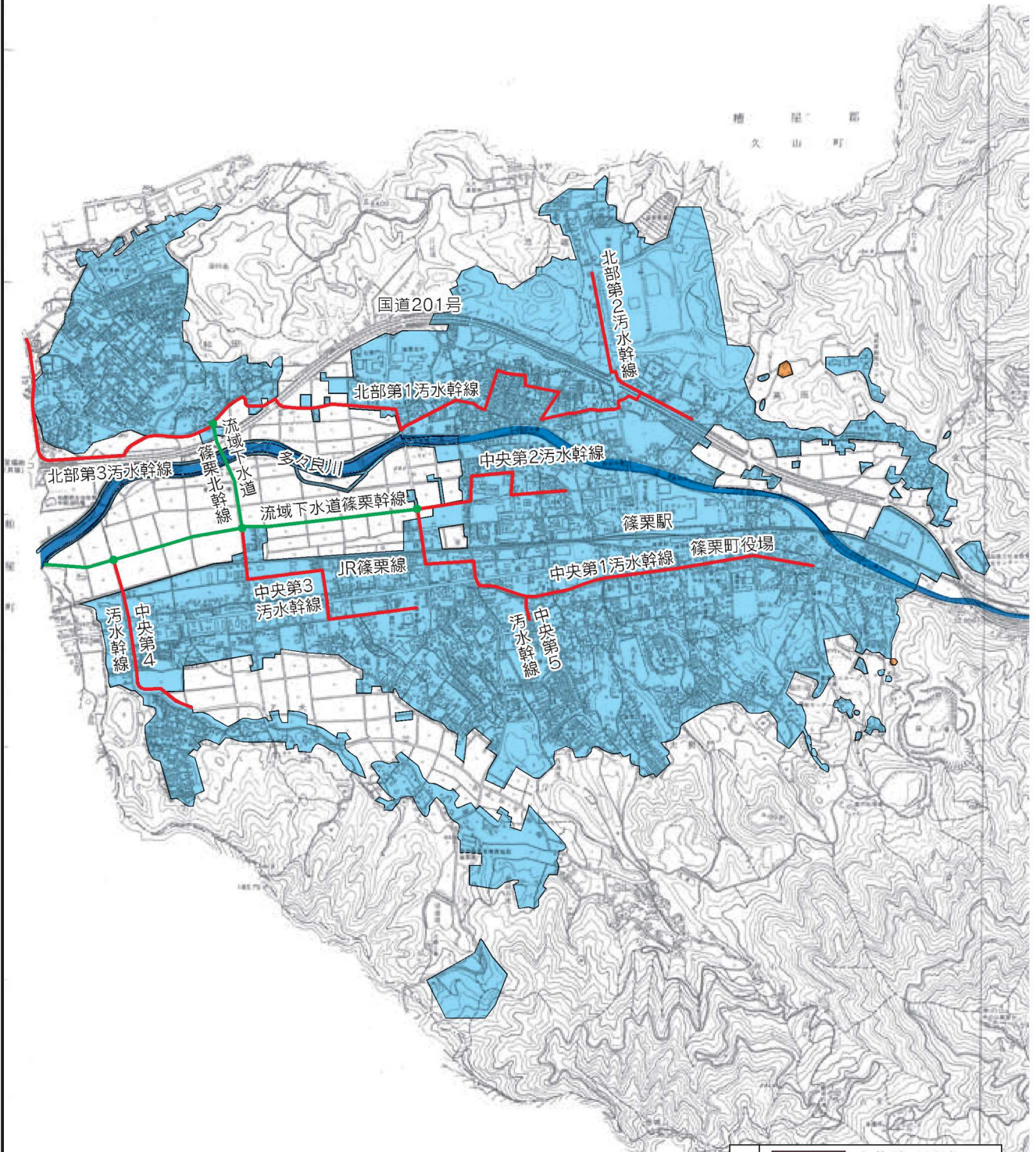
- 流域下水道幹線
- T 処理場
- P ポンプ場

全体計画 (ha, 人)				事業計画 (ha, 人)				供用区域 (ha, 人)				下水道整備率 面積A→スC/A
面積 A	1,023	処理人口	33,700	面積 B	862	処理人口	32,740	面積 C	709.6	処理人口	34,105	69.4%

# 篠栗町公共下水道(流関公共)

着手年度 平成元年度

供用年度 平成8年度



**凡**

- 全体計画区域
- 事業計画区域
- 供用開始区域
- 主な幹線
- 流域下水道幹線

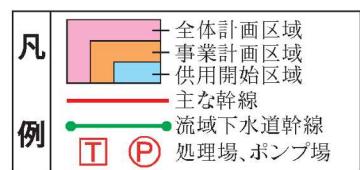
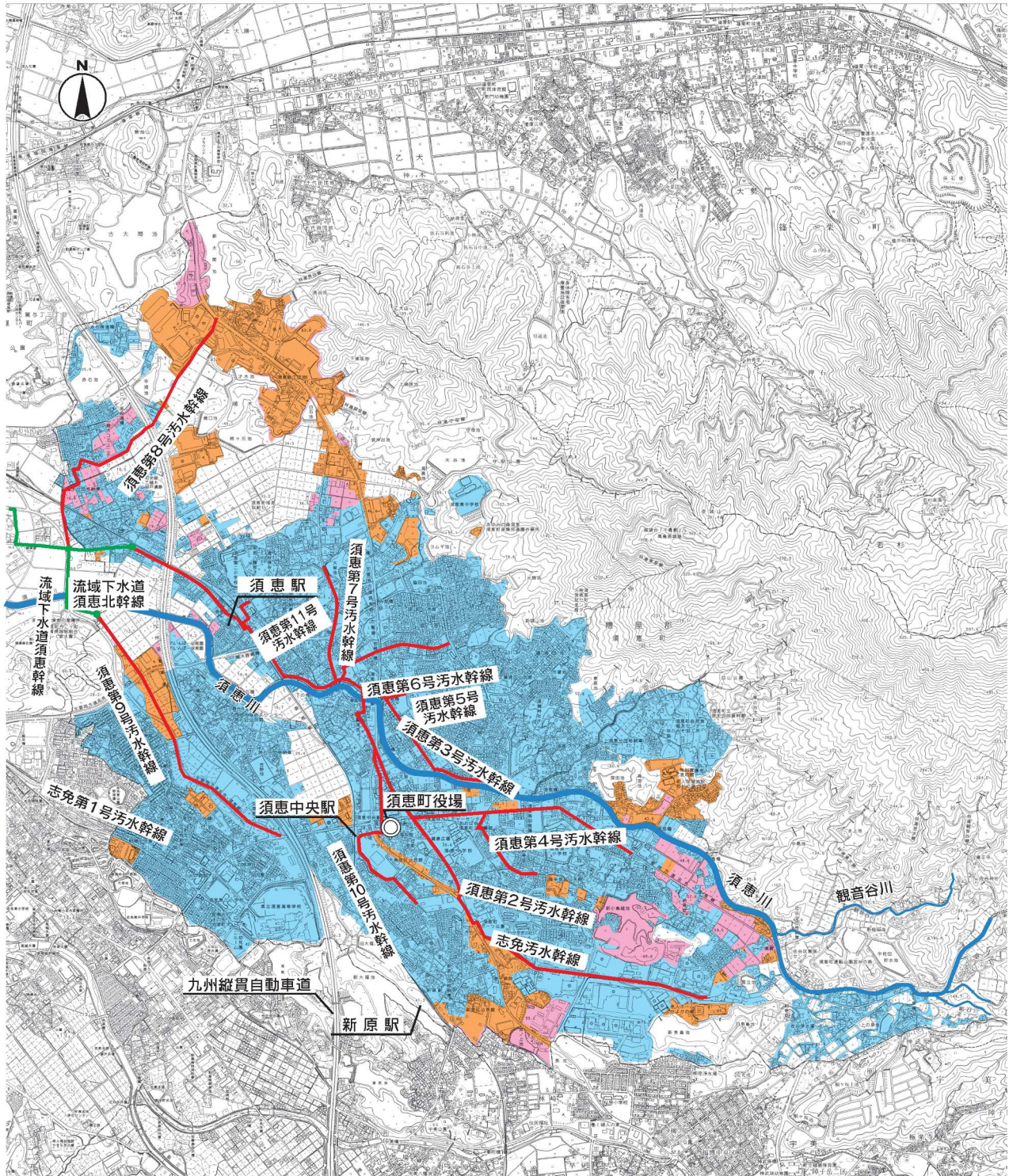
**例**

- T 処理場、ポンプ場
- P 処理場、ポンプ場

全体計画 (ha, 人)				事業計画 (ha, 人)				供用区域 (ha, 人)				下水道整備率
面積 A	536.6	処理人口	28,390	面積 B	536.6	処理人口	29,730	面積 C	536	処理人口	30,086	面積A→C/A
												99.9%

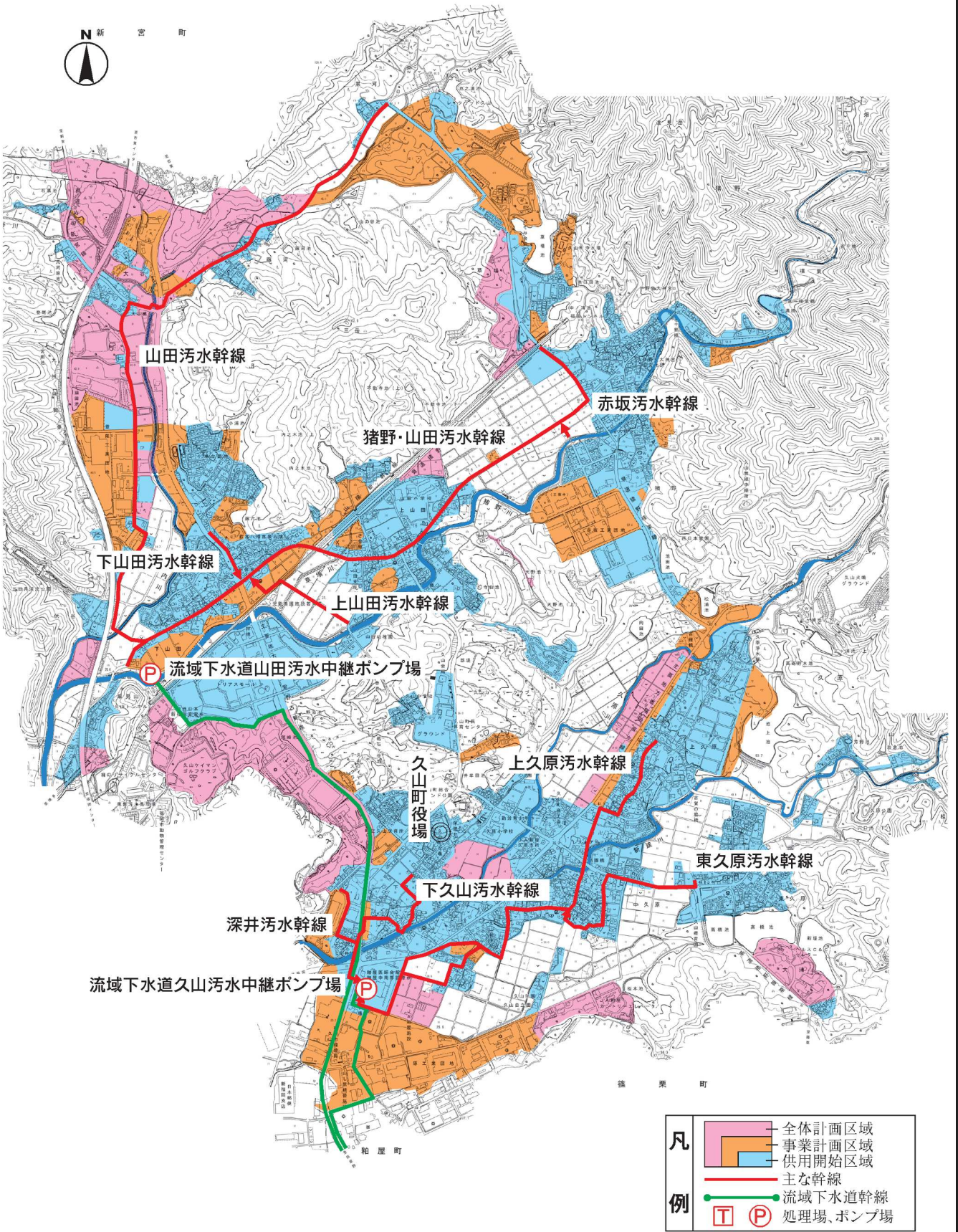


# 須恵町公共下水道(流関公共)



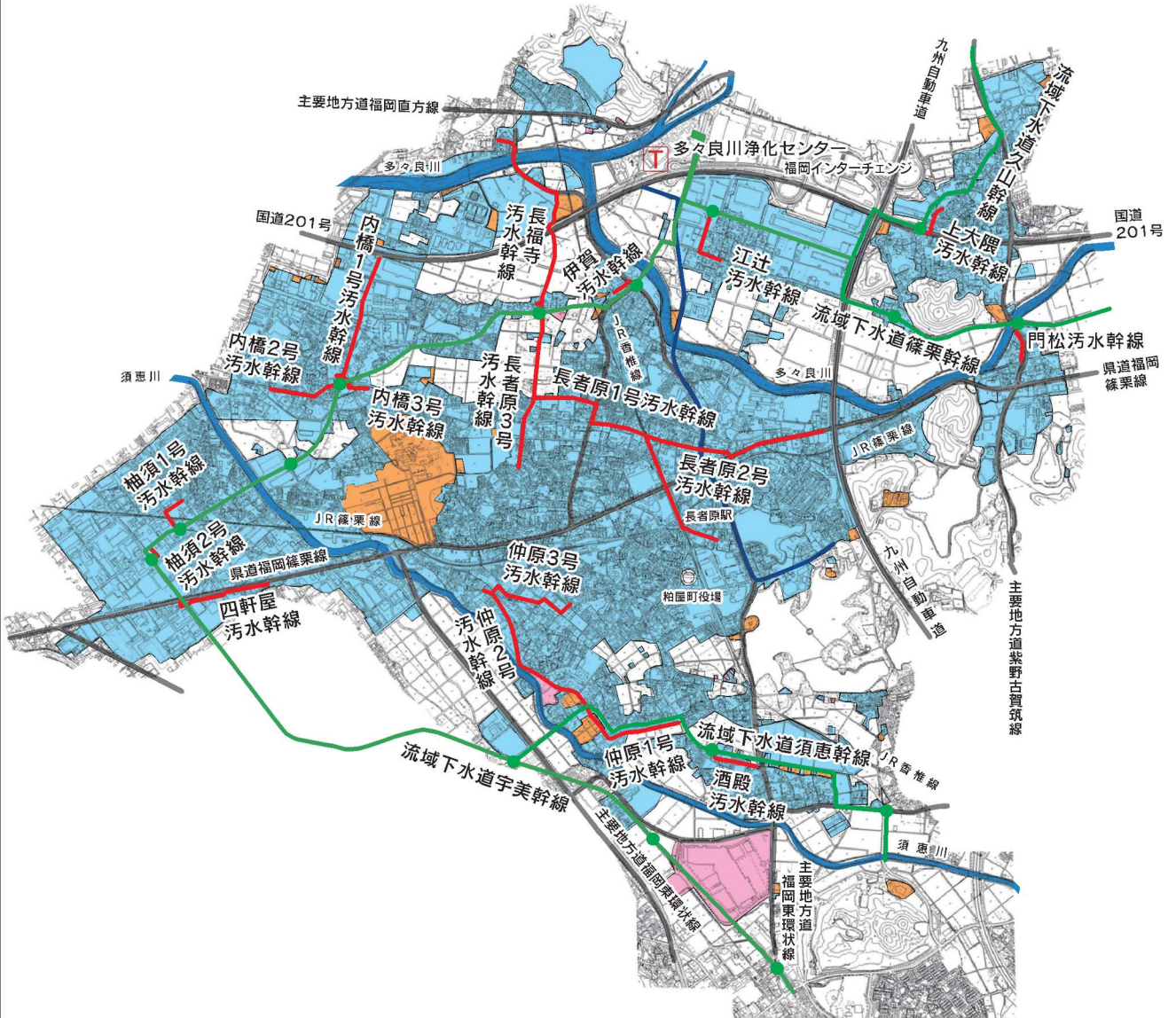
全体計画 (ha, 人)				事業計画 (ha, 人)				供用区域 (ha, 人)				下水道整備率
面積 A	755	処理人口	29,100	面積 B	620	処理人口	23,530	面積 C	481	処理人口	24,101	面積A+B+C/A
												63.7%

# 久山町公共下水道(流関公共・公関特環)



全体計画 (ha, 人)		事業計画 (ha, 人)		供用区域 (ha, 人)		下水道整備率 面積A→S C/A
面積 A	661	面積 B	526	面積 C	351	53.2%
処理人口	7,870	処理人口	6,600	処理人口	9,177	

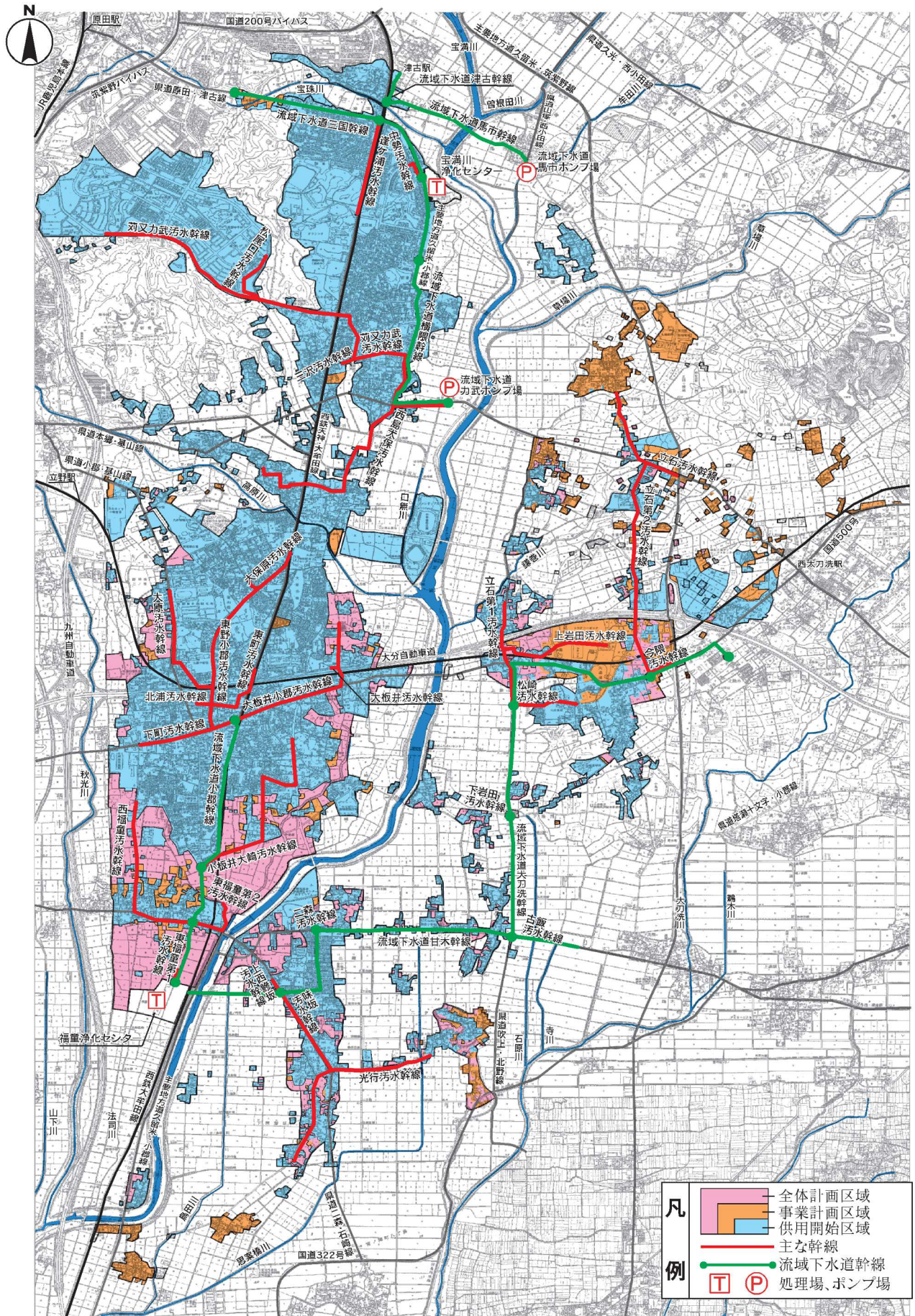
# 粕屋町公共下水道(流関公共)



全体計画 (ha, 人)		事業計画 (ha, 人)		供用区域 (ha, 人)		下水道整備率 面積A→C/A
面積 A	890	面積 B	869	面積 C	769	86.4%
処理人口	54,400	処理人口	51,000	処理人口	47,588	

着手年度 昭和60年度

# 小郡市公共下水道(流関公共)



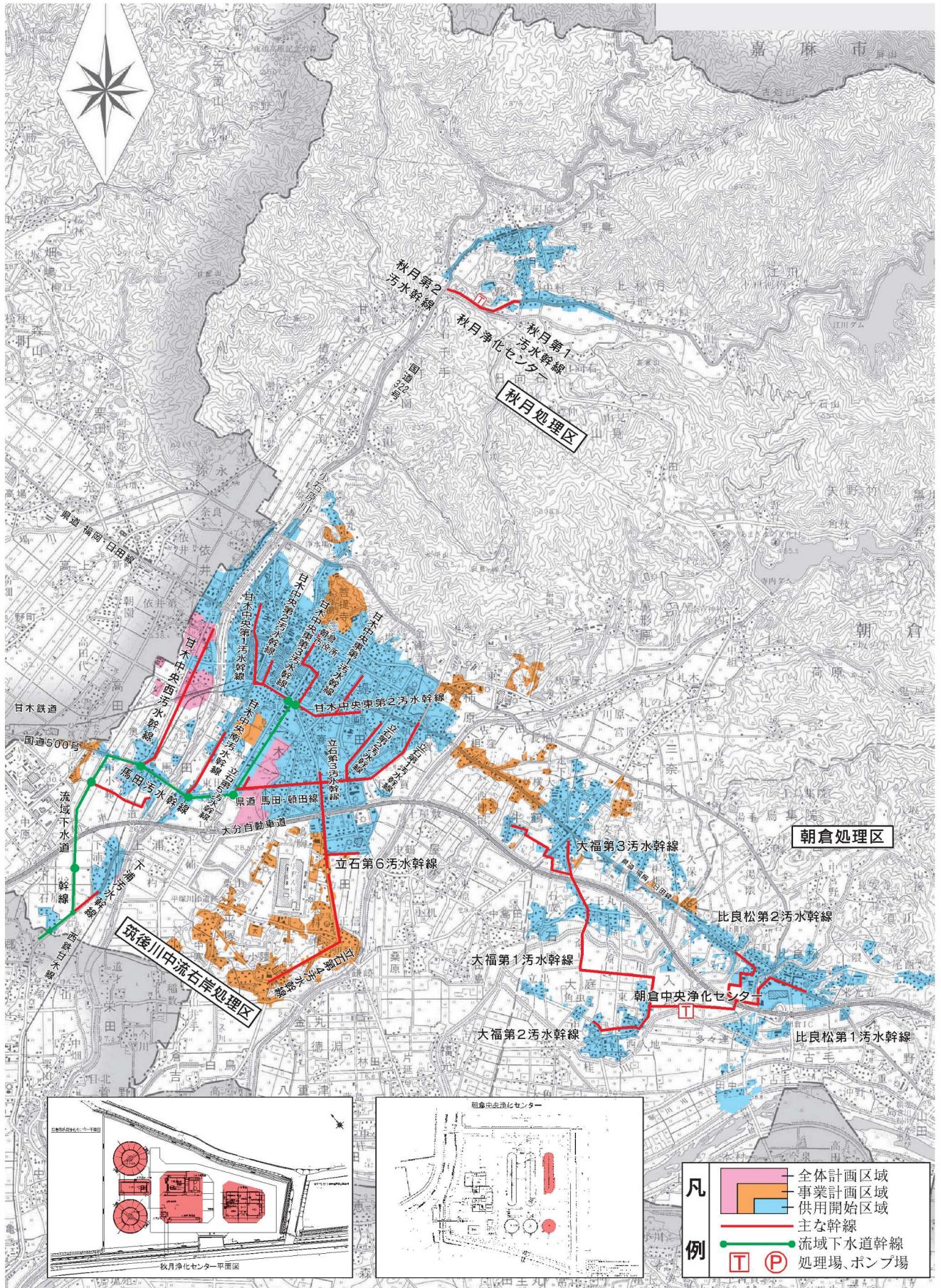
全体計画 (ha, 人)		事業計画 (ha, 人)		供用区域 (ha, 人)		下水道整備率 面積A→S C/A
面積 A	1,769	面積 B	1,496	面積 C	1,325	74.9%
処理人口	53,920	処理人口	51,210	処理人口	57,138	



着手年度 平成7年度

# 朝倉市公共下水道(流関公共・単独特環)

供用年度 平成9年度



全体計画 (ha, 人)		事業計画 (ha, 人)		供用区域 (ha, 人)		下水道整備率 面積A→C/A						
面積 A	1,257	処理人口	25,750	面積 B	1,177	処理人口	28,100	面積 C	925	処理人口	30,571	73.6%