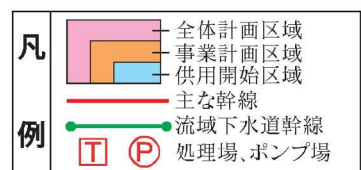
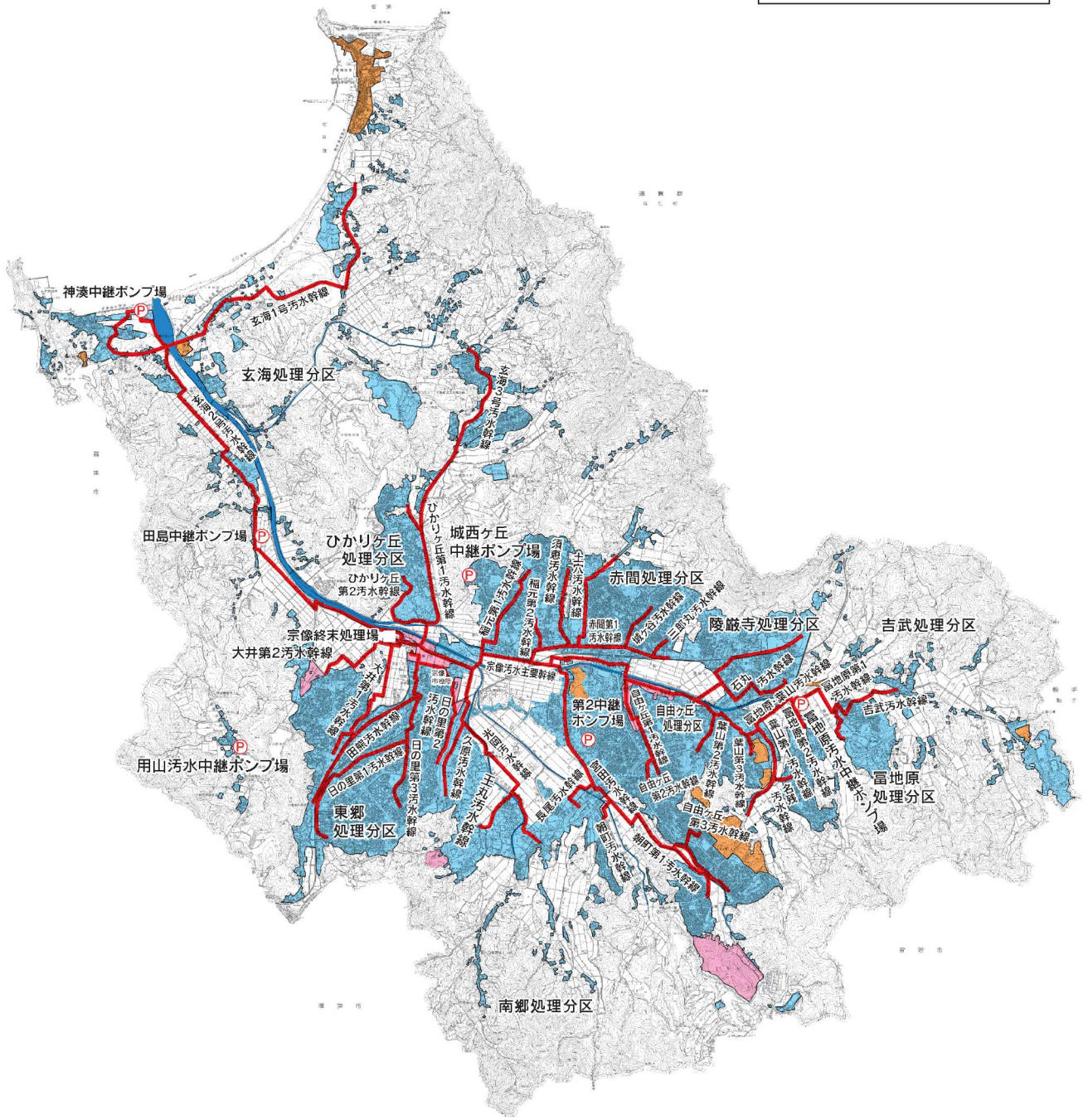
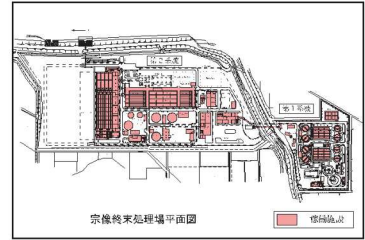
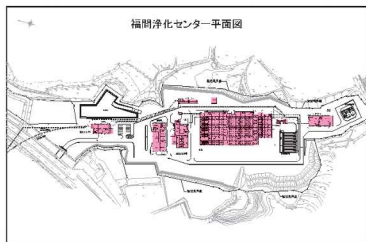
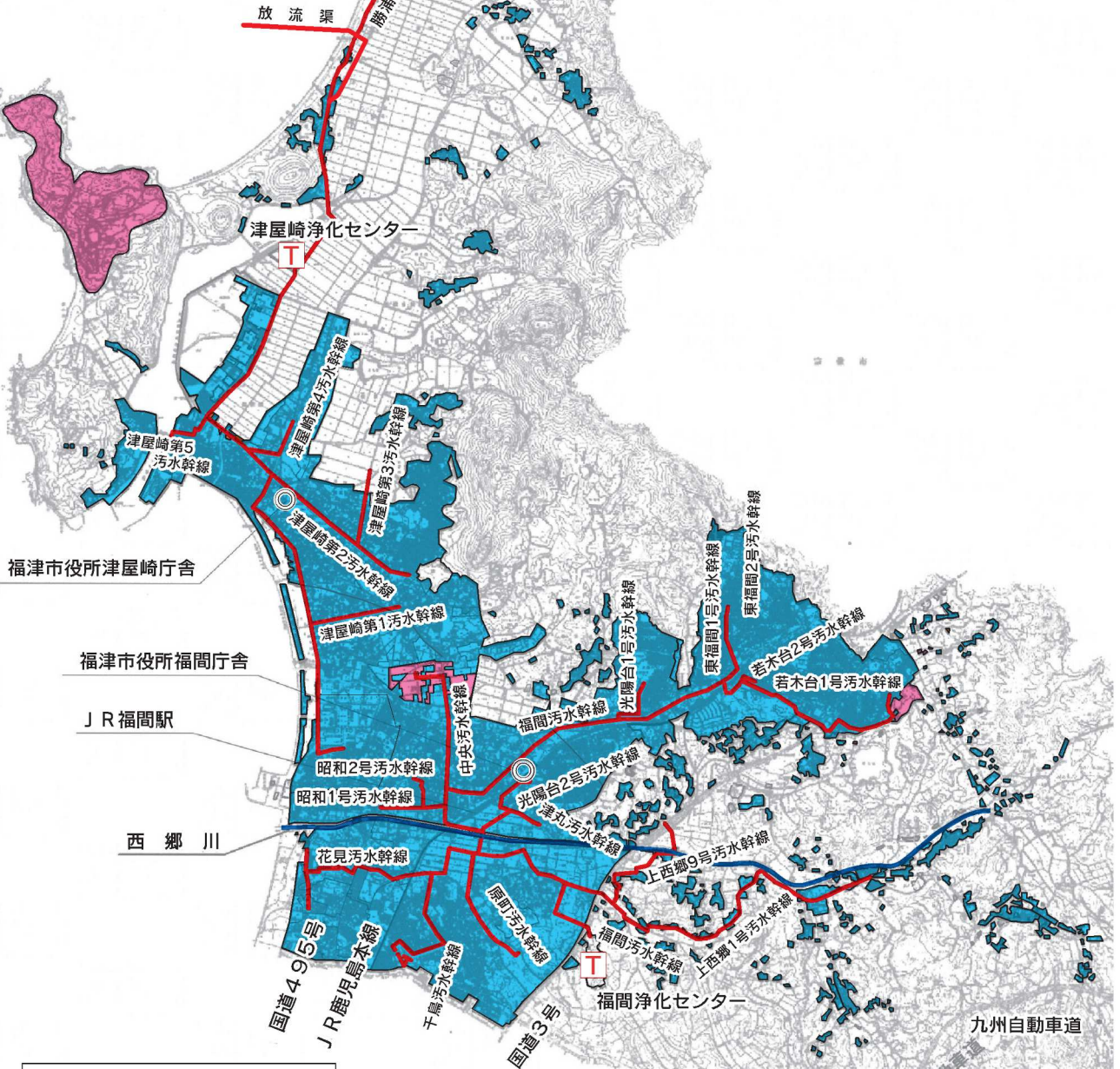
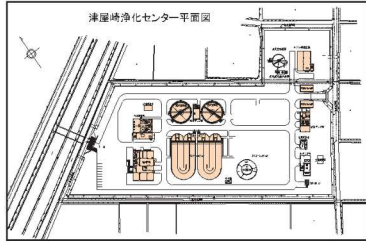


宗像市公共下水道(単独公共)



全体計画 (ha, 人)		事業計画 (ha, 人)		供用区域 (ha, 人)		下水道整備率 面積A→S C/A
面積 A	2,858	面積 B	2,729	面積 C	2,668	93.4%
処理人口	94,100	処理人口	91,170	処理人口	95,370	

福津市公共下水道(単独公共・公関特環)

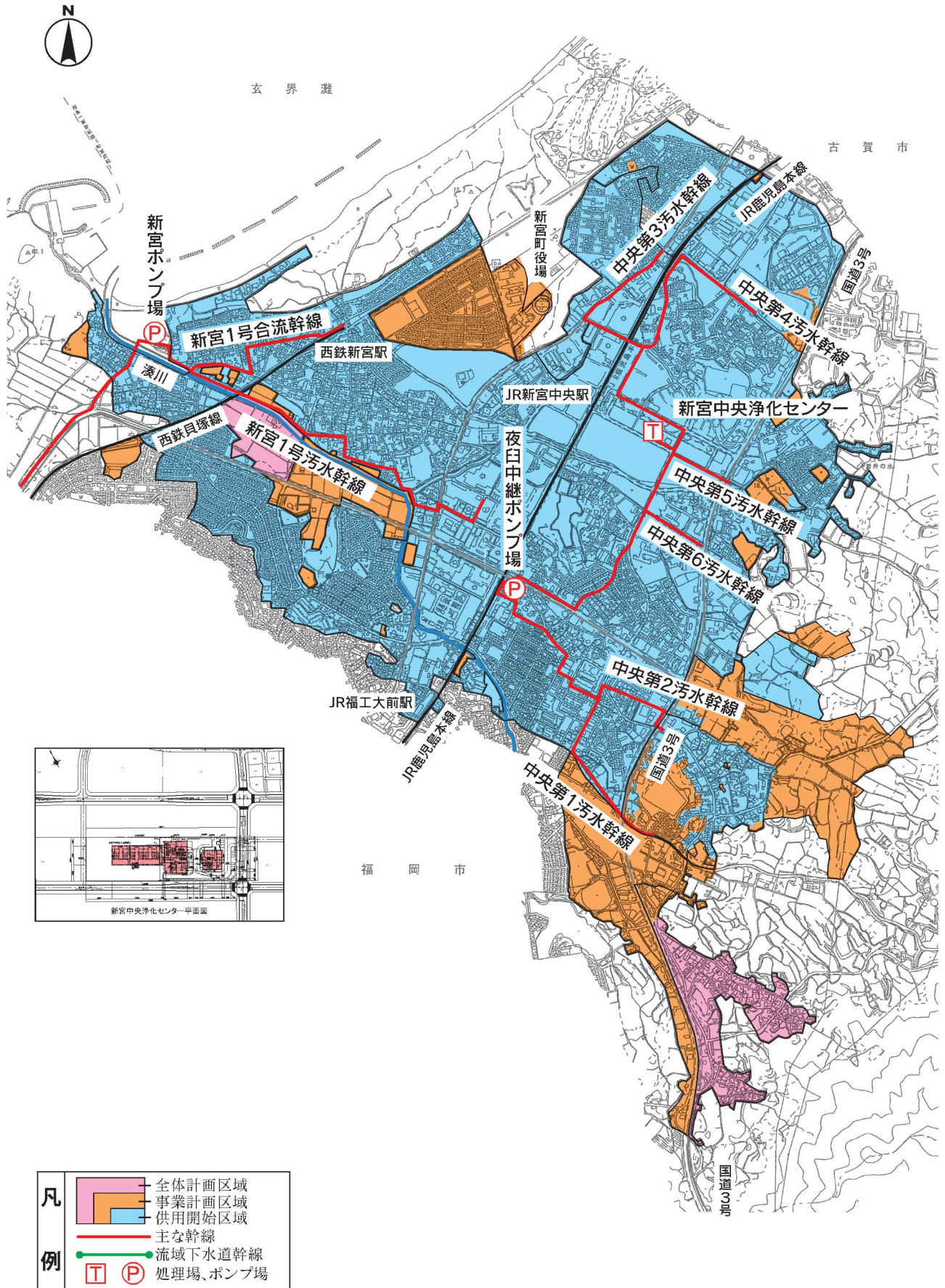


凡例

- 全体計画区域
- 事業計画区域
- 供用開始区域
- 主な幹線
- 流域下水道幹線
- 処理場、ポンプ場

全体計画 (ha, 人)		事業計画 (ha, 人)		供用区域 (ha, 人)		下水道整備率 面積A→C/A
面積 A	1,415	面積 B	1,317	面積 C	1,296	91.6%
処理人口	67,700	処理人口	67,500	処理人口	68,982	

新宮町公共下水道(単独公共・公関公共)

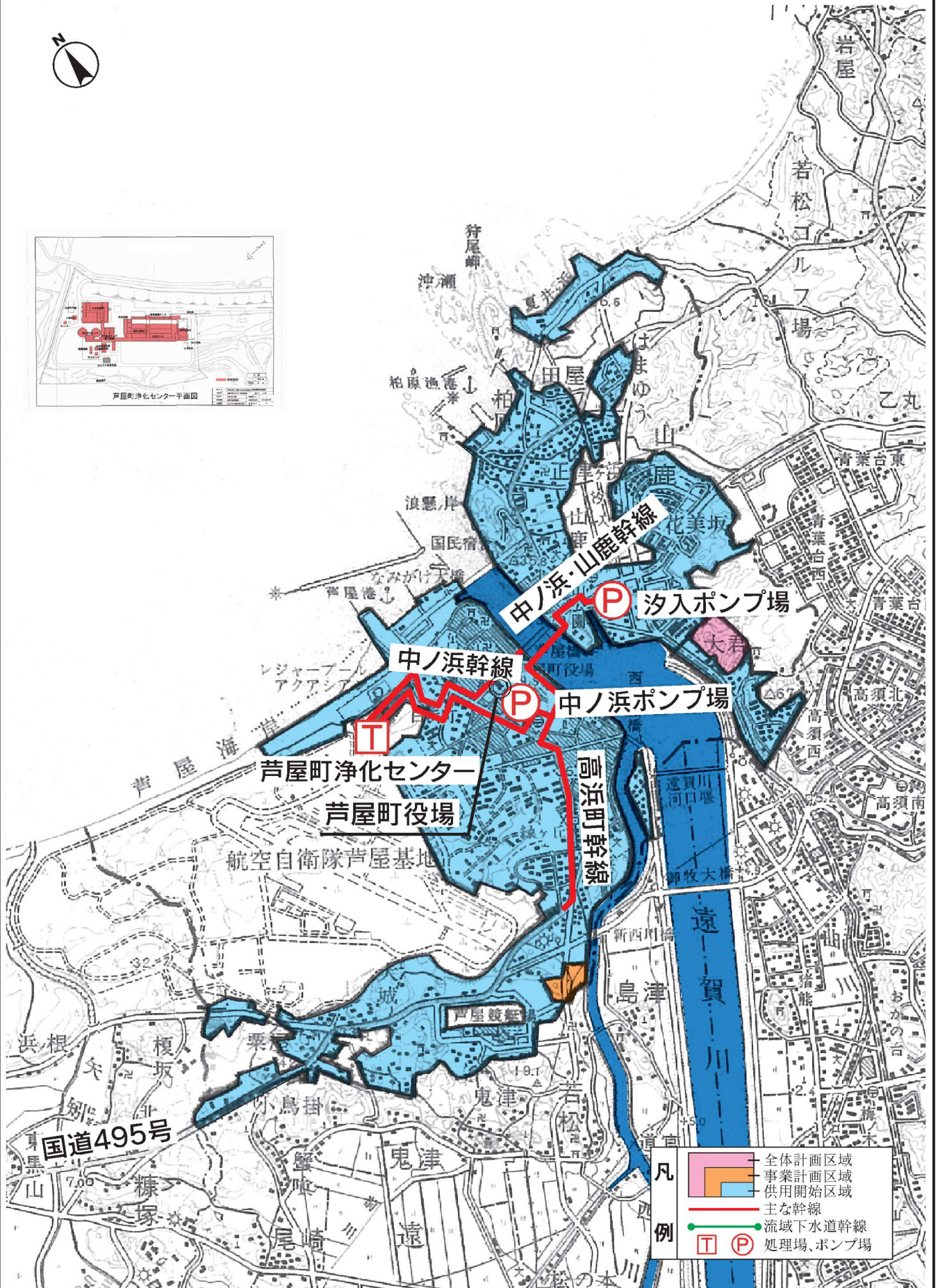
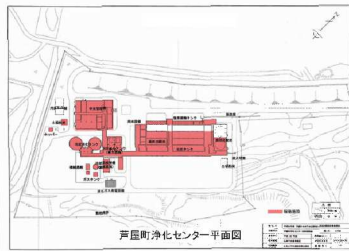


全体計画 (ha, 人)		事業計画 (ha, 人)		供用区域 (ha, 人)		下水道整備率 面積A→C/A						
面積 A	645	処理人口	34,700	面積 B	619	処理人口	32,860	面積 C	449	処理人口	28,664	69.6%

着手年度 昭和48年度

芦屋町公共下水道(単独公共・公関特環)

供用年度 昭和56年度



凡例

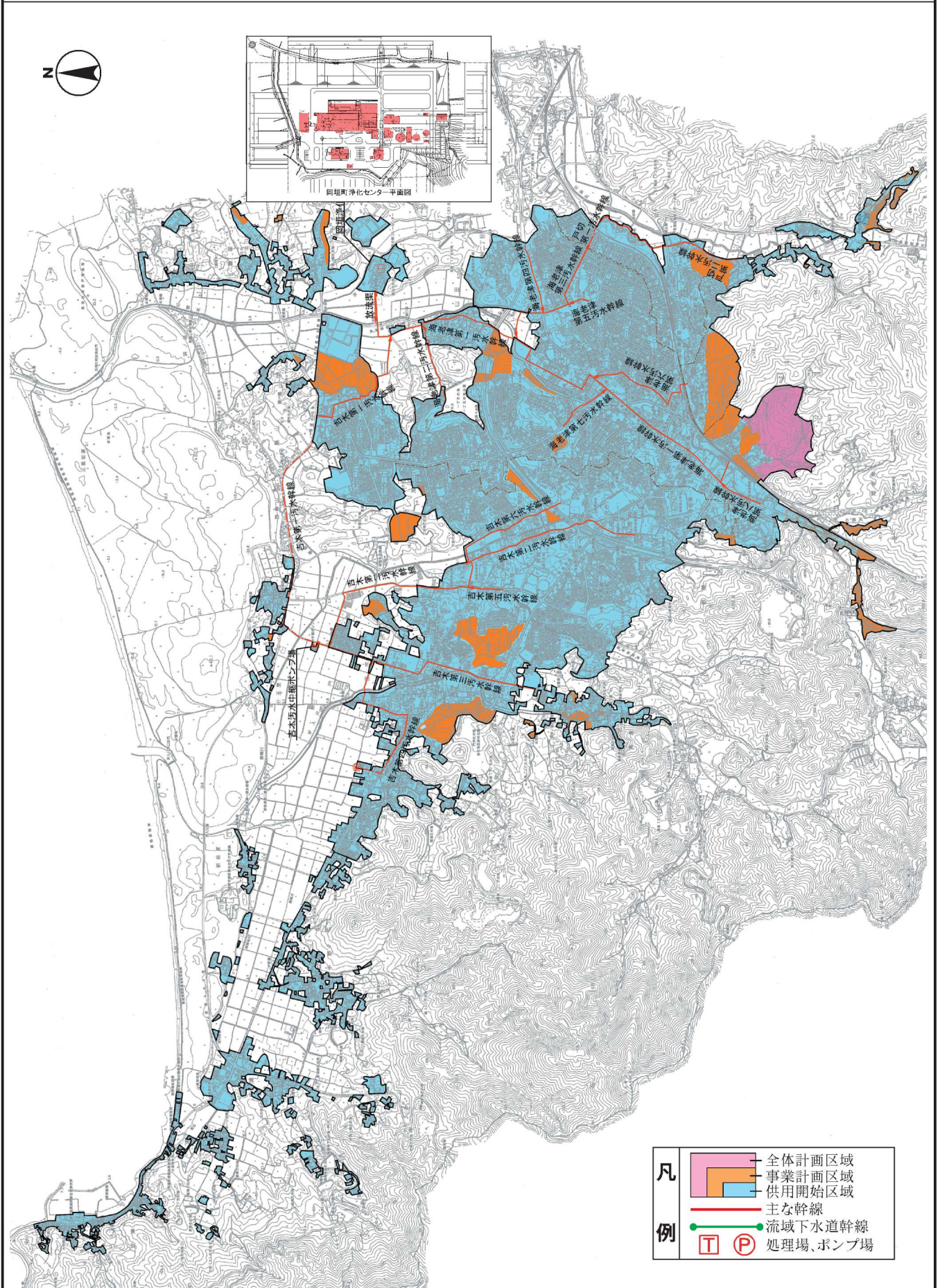
- 全体計画区域
- 事業計画区域
- 供用開始区域
- 主な幹線
- 流域下水道幹線
- T 処理場、ポンプ場

全体計画 (ha, 人)		事業計画 (ha, 人)		供用区域 (ha, 人)		下水道整備率 面積A・S/C/A
面積 A	538	面積 B	527	面積 C	524	97.4%
処理人口	12,800	処理人口	13,700	処理人口	12,580	

着手年度 昭和59年度

岡垣町公共下水道(単独公共)

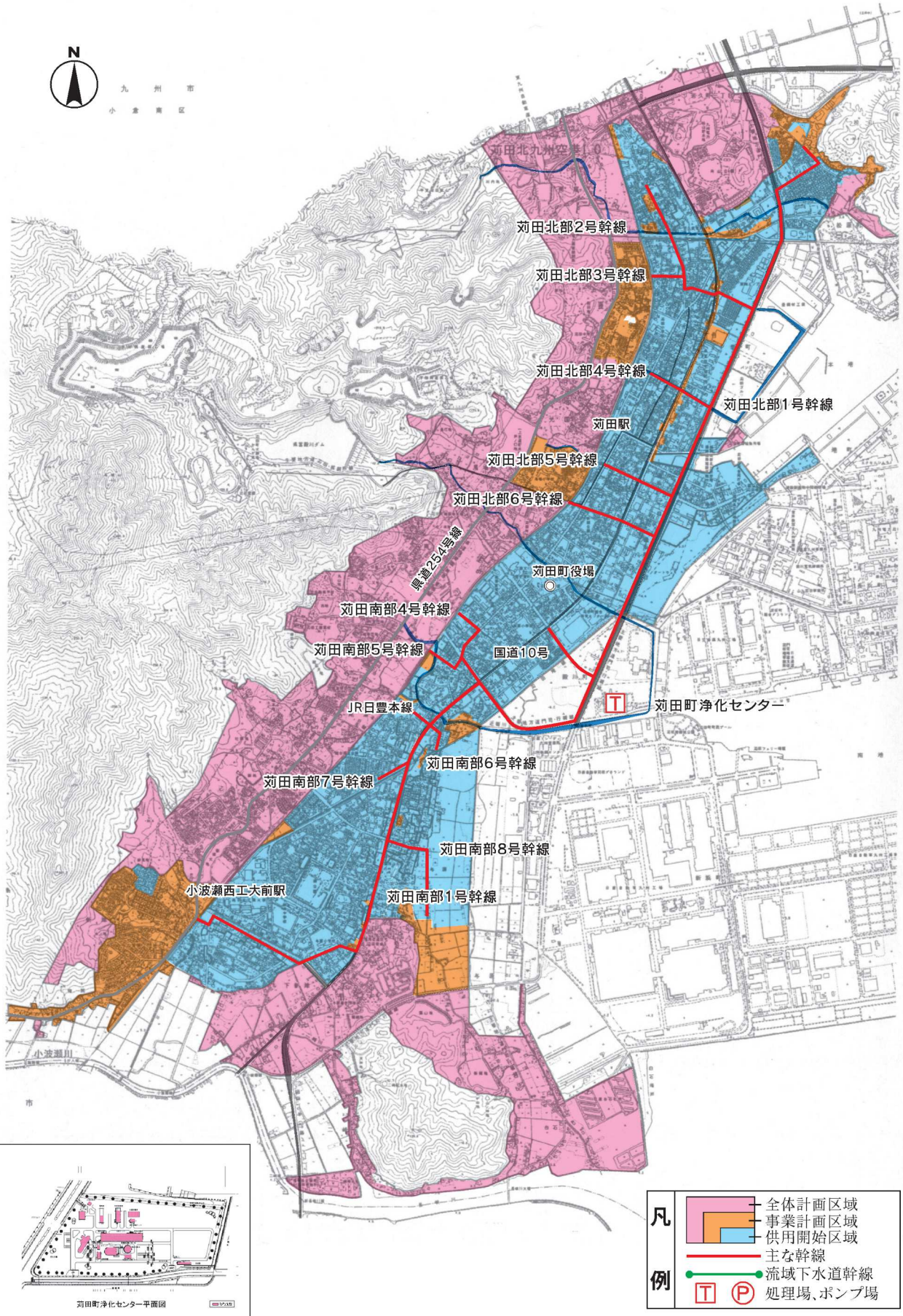
供用年度 平成2年度



- 凡**
- 全体計画区域
 - 事業計画区域
 - 供用開始区域
 - 主な幹線
- 例**
- 流域下水道幹線
 - T P 処理場、ポンプ場

全体計画 (ha, 人)		事業計画 (ha, 人)		供用区域 (ha, 人)		下水道整備率 面積A→C/A						
面積 A	968	処理人口	25,100	面積 B	945	処理人口	29,200	面積 C	798	処理人口	30,233	82.4%

苅田町公共下水道(単独公共)

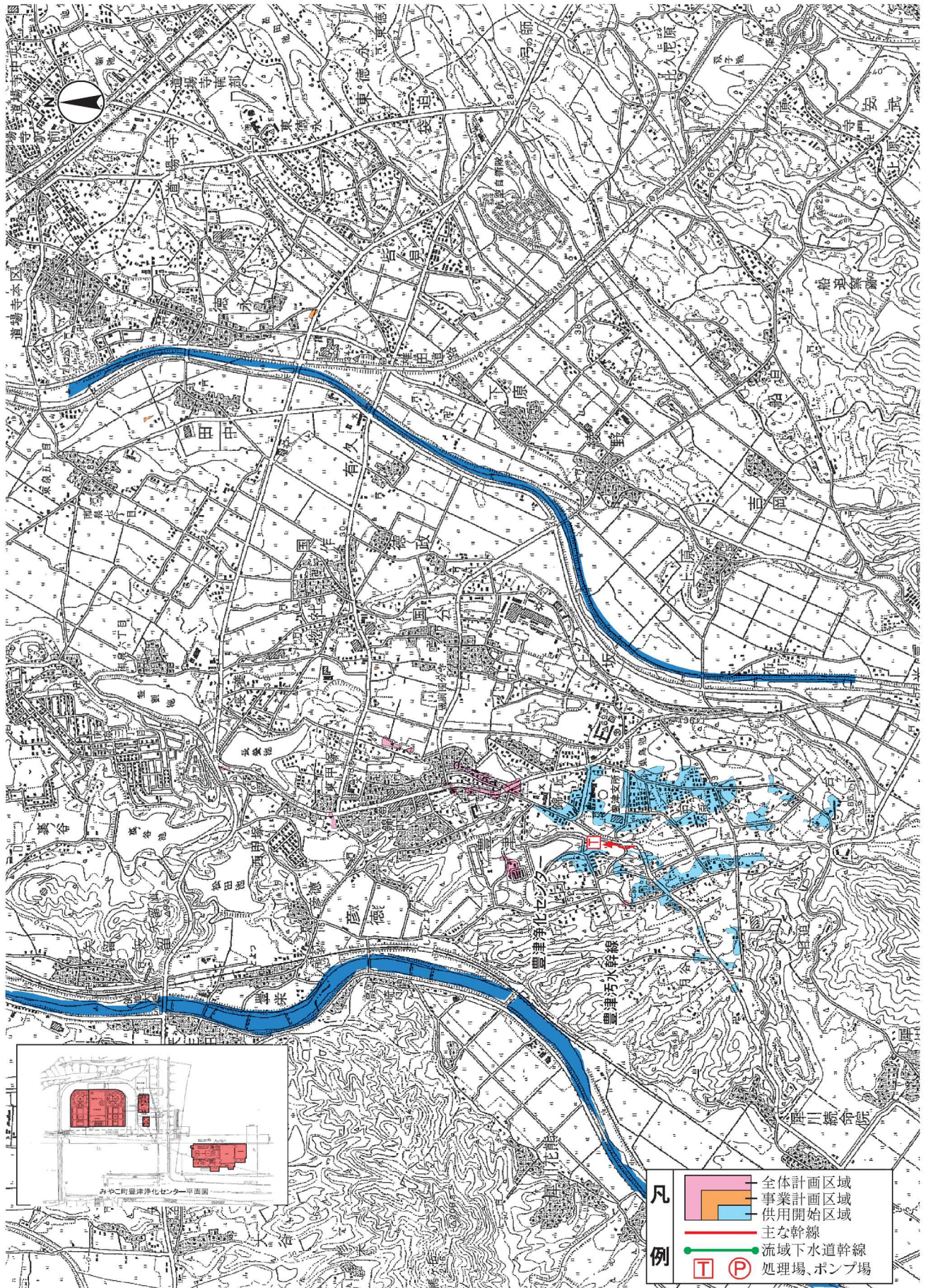


全体計画 (ha, 人)		事業計画 (ha, 人)		供用区域 (ha, 人)		下水道整備率 面積A=C/A
面積 A	1,067	面積 B	532	面積 C	437	40.9%
処理人口	29,100	処理人口	21,800	処理人口	20,957	

着手年度 平成14年度

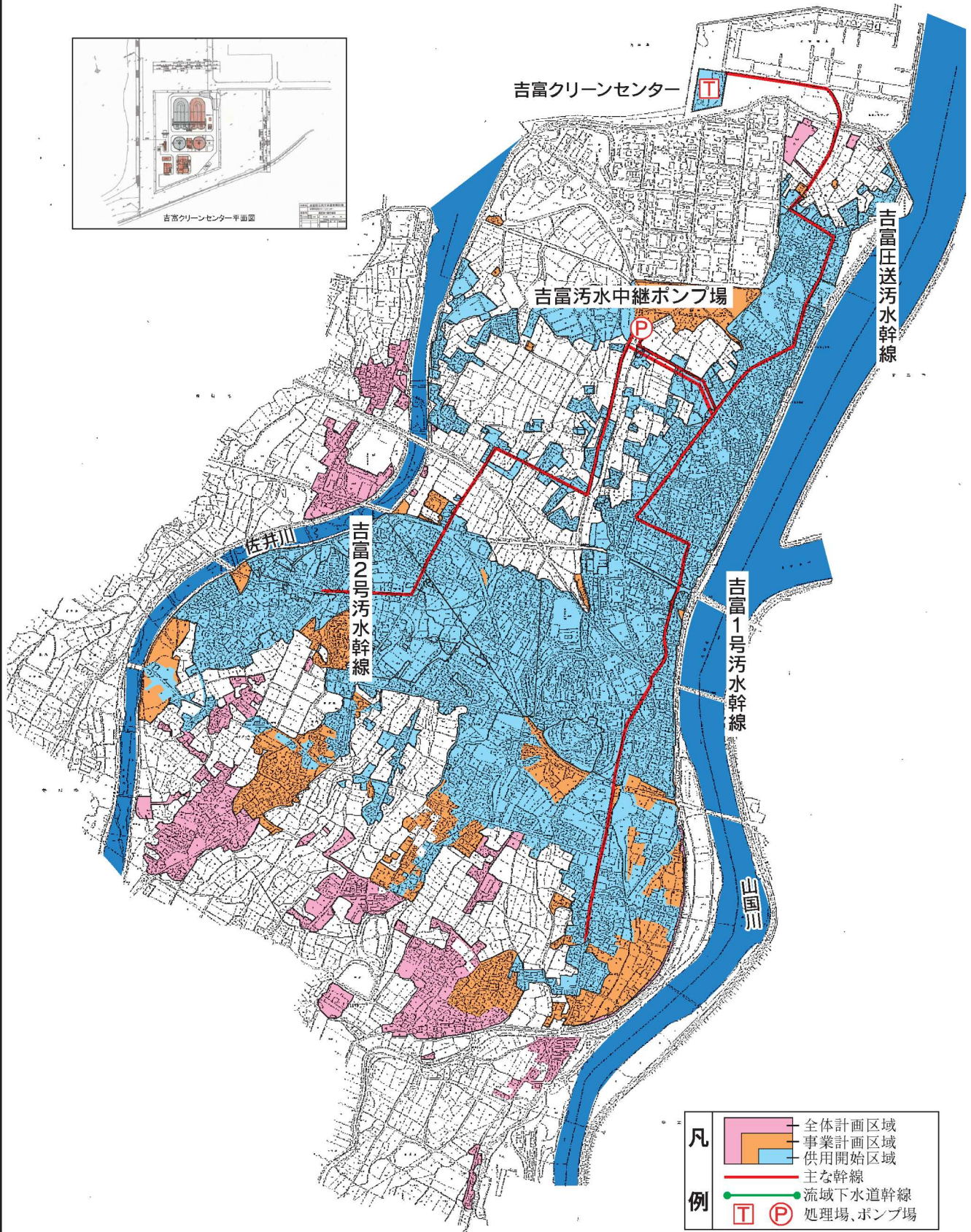
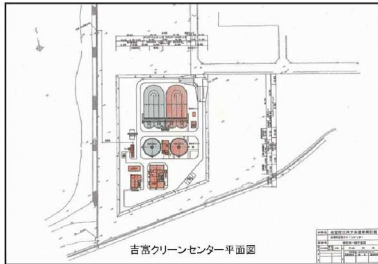
みやこ町公共下水道(単独公共)

供用年度 平成14年度



全体計画 (ha, 人)		事業計画 (ha, 人)		供用区域 (ha, 人)		下水道整備率 面積A→S C/A						
面積 A	34	処理人口	1,200	面積 B	34	処理人口	1,430	面積 C	34	処理人口	1,437	100.0%

吉富町公共下水道(単独公共)



凡

- 全体計画区域
- 事業計画区域
- 供用開始区域
- 主な幹線

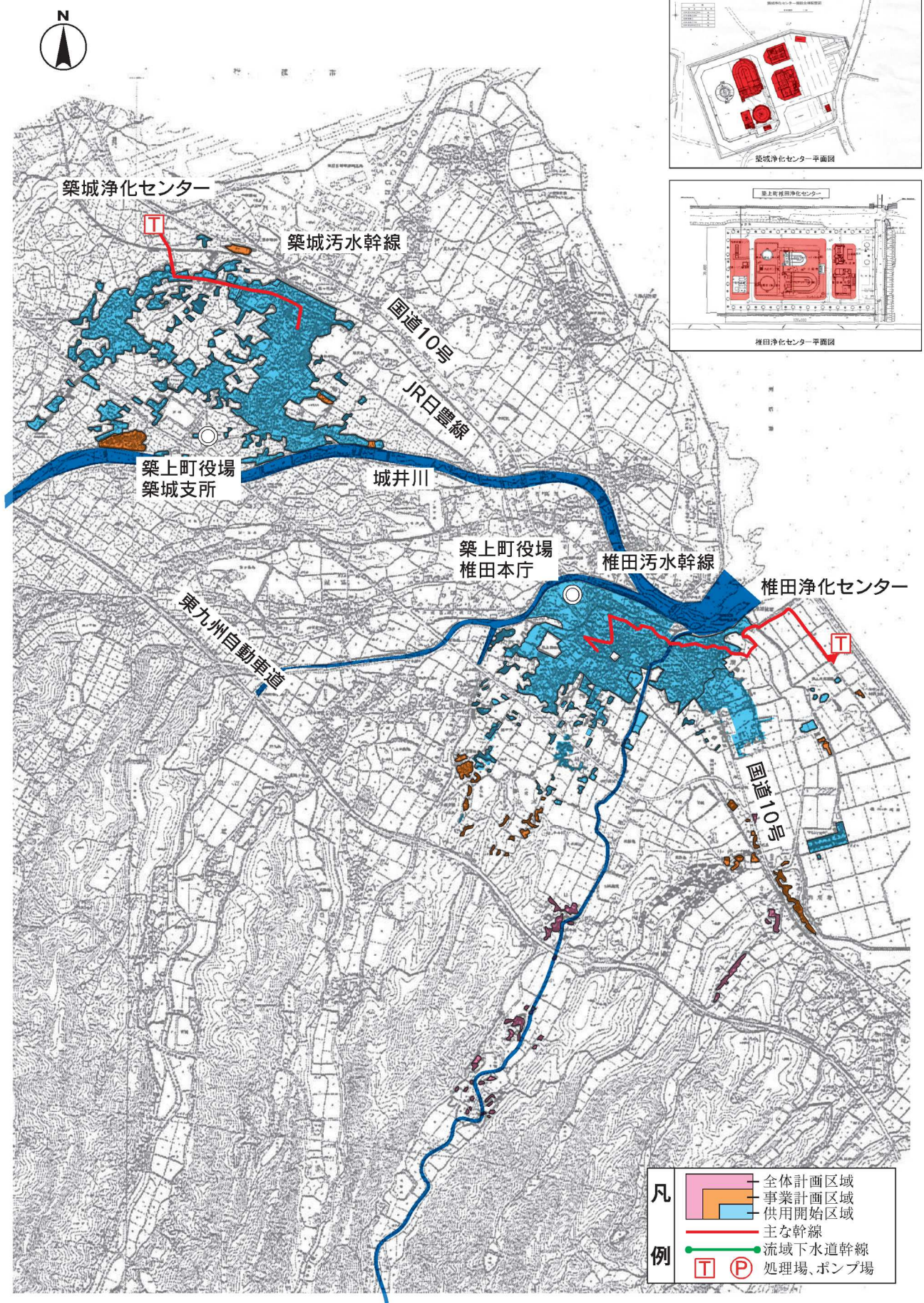
例

- 流域下水道幹線
- T 処理場、ポンプ場
- P 処理場、ポンプ場

全体計画 (ha, 人)		事業計画 (ha, 人)		供用区域 (ha, 人)		下水道整備率 面積ベース C/A
面積 A	238	面積 B	238	面積 C	169	71.0%
処理人口	5,230	処理人口	4,500	処理人口	4,482	

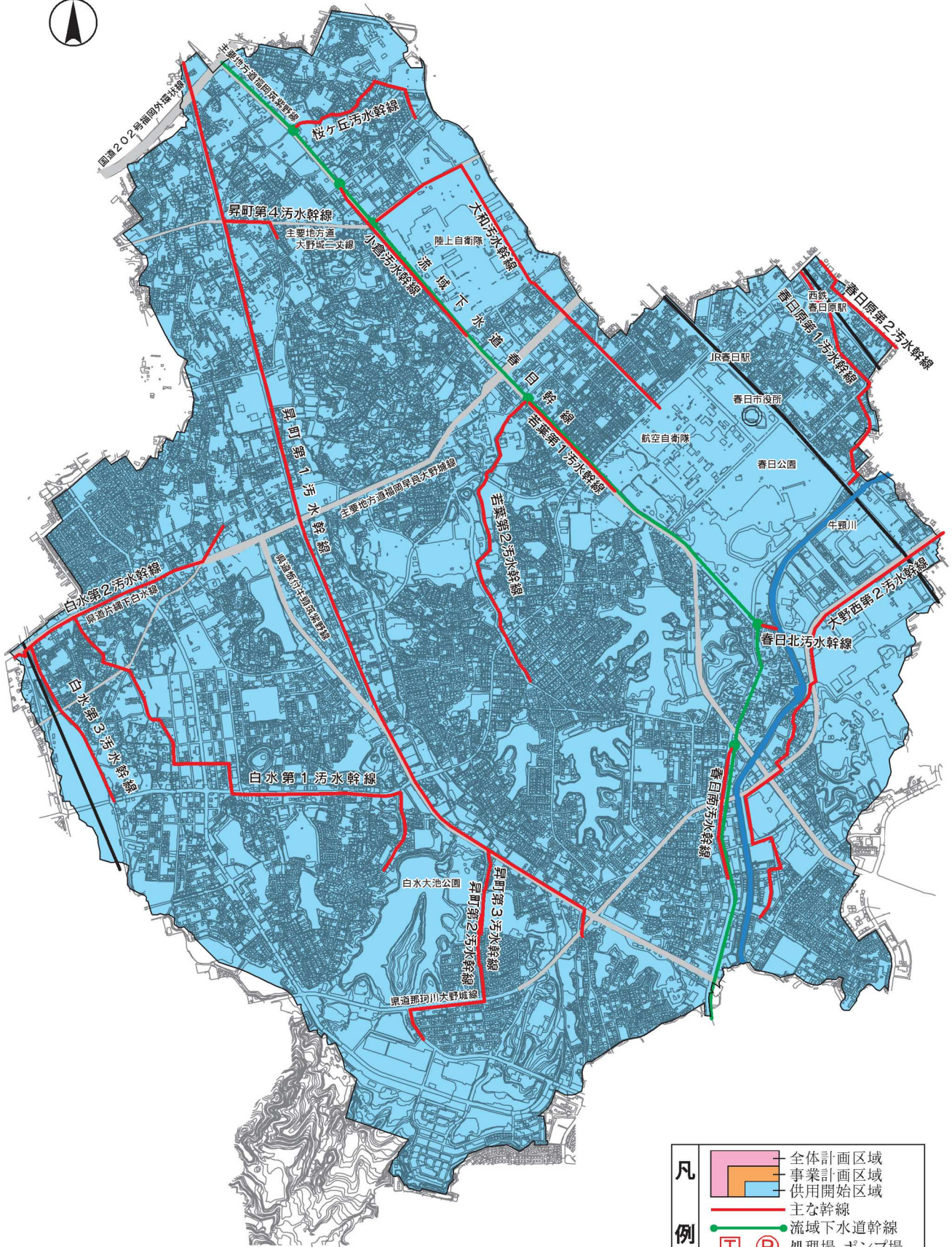
着手年度 平成13年度

築上町公共下水道(単独公共・単独特環)



全体計画 (ha, 人)		事業計画 (ha, 人)		供用区域 (ha, 人)		下水道整備率 面積A→S C/A
面積 A	190	面積 B	185	面積 C	162	85.3%
処理人口	5,800	処理人口	5,410	処理人口	5,790	

春日市公共下水道(流関公共)



全体計画 (ha, 人)		事業計画 (ha, 人)		供用区域 (ha, 人)		下水道整備率 面積A→S C/A						
面積 A	1,380	処理人口	111,700	面積 B	1,380	処理人口	113,000	面積 C	1,380	処理人口	111,647	100.0%