



大牟田市
市章



大牟田市
世界遺産宮原坑と
大牟田市公式キャラクタージャー坊



久留米市
筑後川、耳納連山、クルメツツジ

II
公共下水道事業



久留米市(北野町)
筑後川、耳納連山、コスモス



久留米市(田主丸町)
河童、柿、葡萄



久留米市(三潁町)
三潁町イメージキャラクター
「たまる君」と黒松



久留米市(城島町)
城島町イメージキャラクター
「インガット君」と酒・鬼瓦



飯塚市
市花「コスモス」



柳川市
川下りと市章

Ⅱ. 公共下水道事業

Ⅱ-1 市町村別計画平面図(汚水)

【単独公共下水道】

北九州市	57
福岡市	58
大牟田市	59
久留米市	60
飯塚市	61
柳川市	62
大川市	63
行橋市	64
豊前市	65
宗像市	66
古賀市	67
福津市	68
糸島市	69
新宮町	70
芦屋町	71
岡垣町	72
荏田町	73
みやこ町	74
吉富町	75
築上町	76

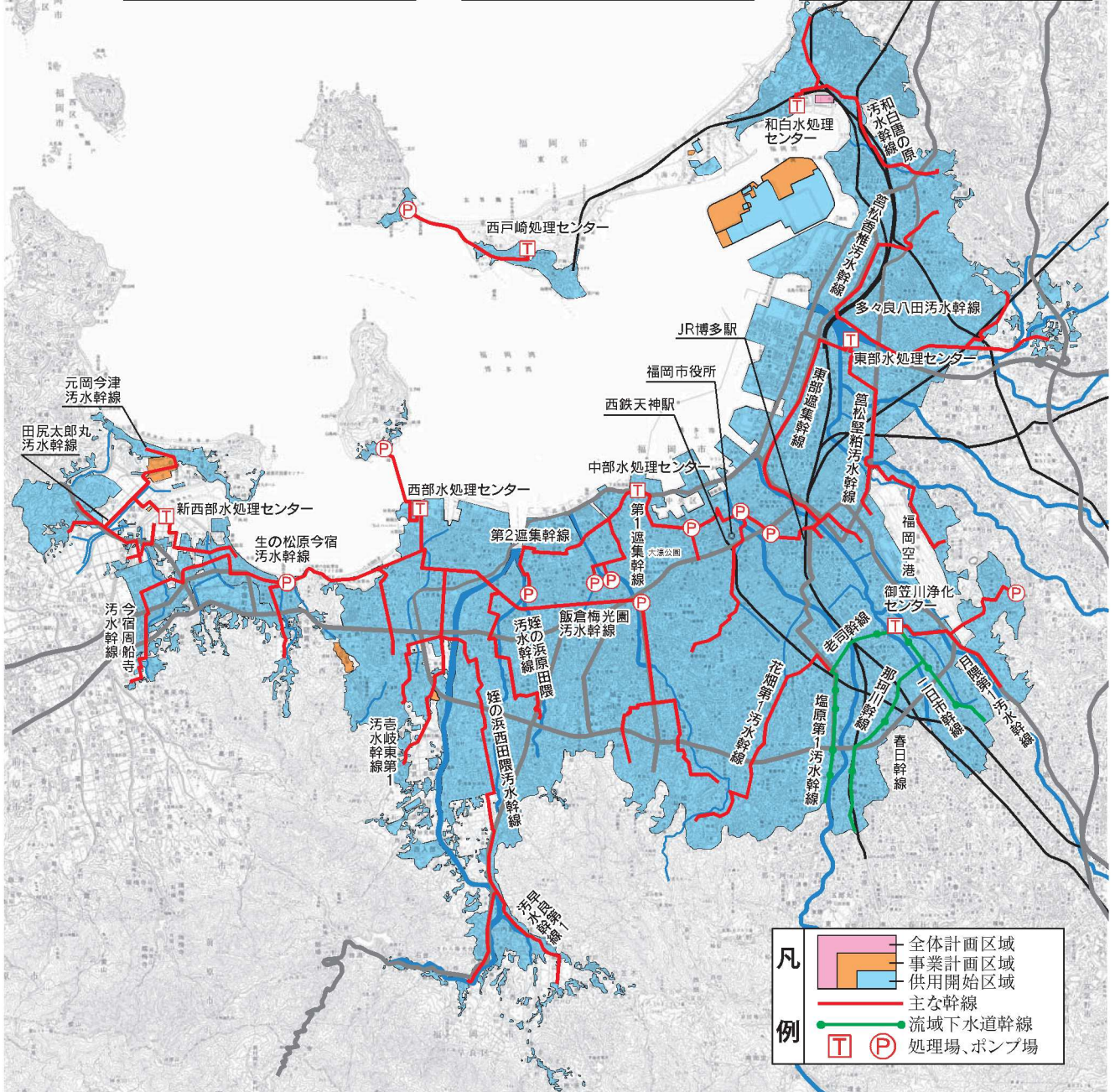
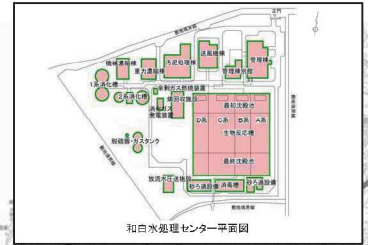
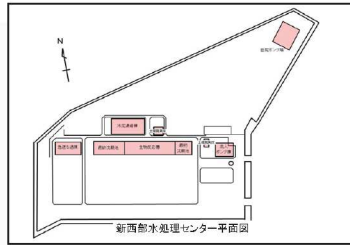
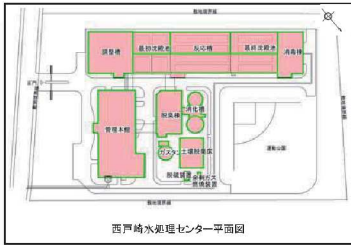
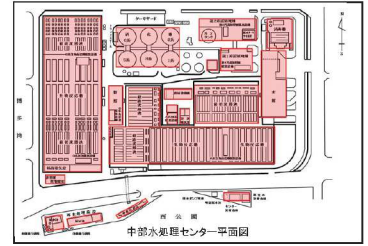
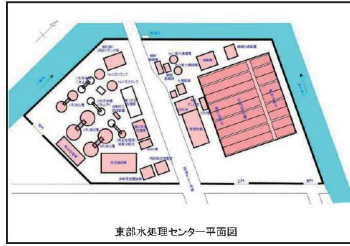
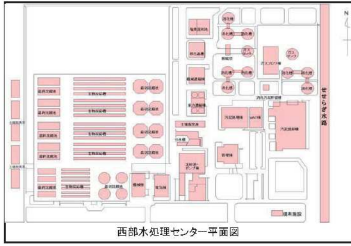
【流域関連公共下水道】

春日市	77
大野城市	78
太宰府市	79
那珂川市	80
筑紫野市	81
宇美町	82
篠栗町	83
志免町	84
須恵町	85
久山町	86
粕屋町	87
小郡市	88
筑前町	89
朝倉市	90
大刀洗町	91
中間市	92
水巻町	93
遠賀町	94
鞍手町	95
筑後市	96
八女市	97
広川町	98
みやま市	99
直方市	100
宮若市	101
小竹町	102

【特定環境保全公共下水道】

うきは市	103
------	-----

着手年度 昭和5年度 **福岡市公共下水道(単独公共、流関公共、公関特環)** 供用年度 昭和41年度



凡

- 全体計画区域
- 事業計画区域
- 供用開始区域
- 主な幹線
- 流域下水道幹線

例

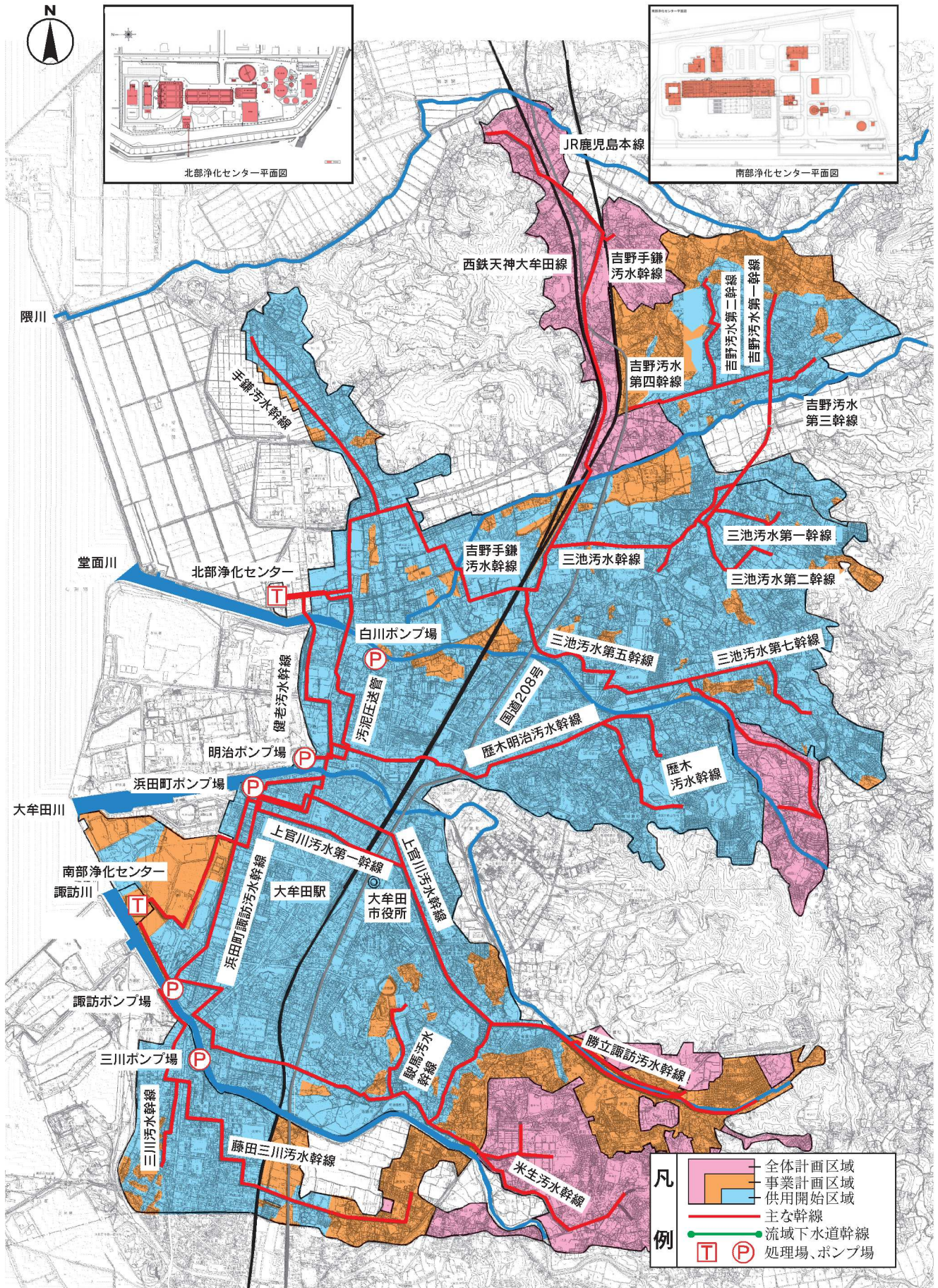
- T 処理場
- P ボンプ場

全体計画 (ha, 人)		事業計画 (ha, 人)		供用区域 (ha, 人)		下水道整備率 面積ベース C/A
面積 A	18,167	面積 B	17,425	面積 C	17,201	94.7%
	処理人口 1,698,000		処理人口 1,656,717		処理人口 1,655,940	

大牟田市公共下水道(単独公共)

着手年度 昭和32年度

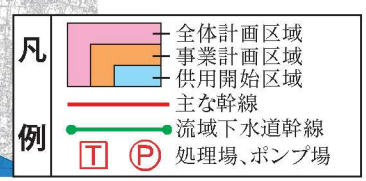
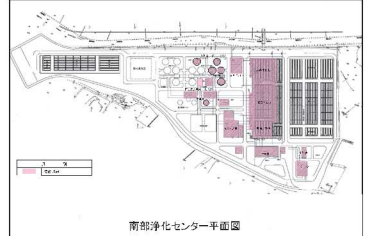
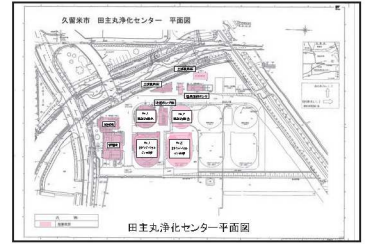
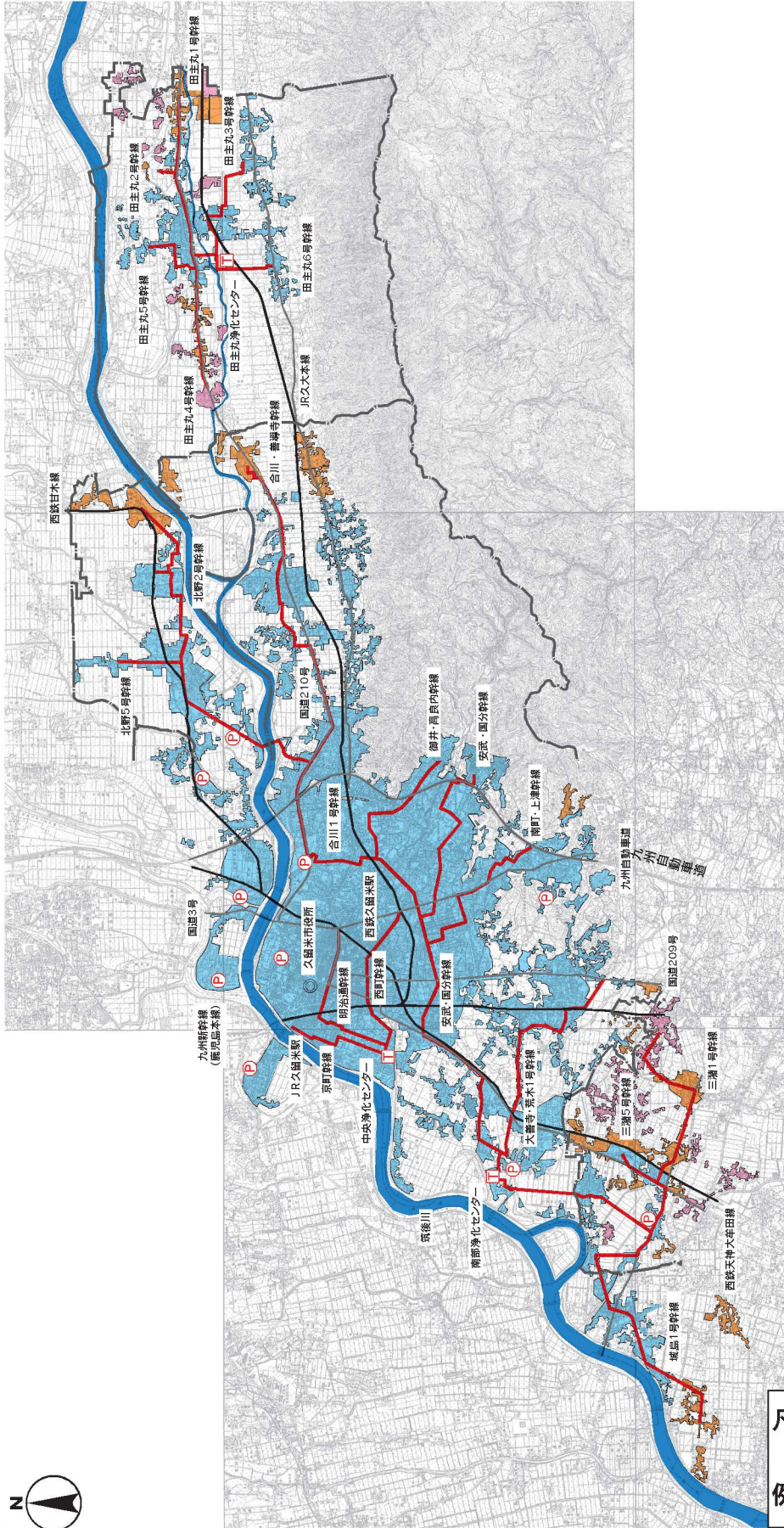
供用年度 昭和50年度



着手年度 昭和42年度

久留米市公共下水道(単独公共・単独特環)

供用年度 昭和47年度

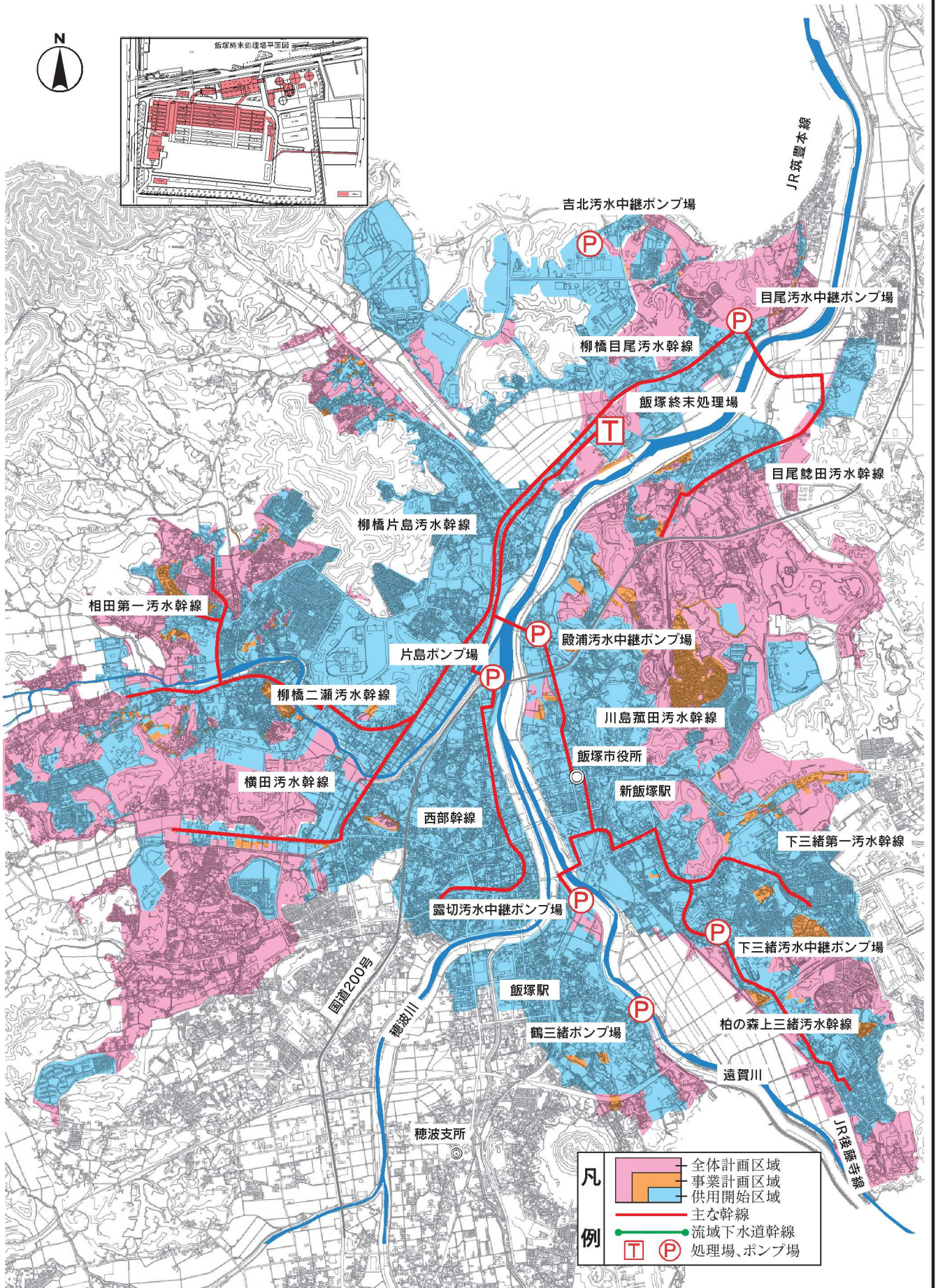


全体計画 (ha, 人)		事業計画 (ha, 人)		供用区域 (ha, 人)		下水道整備率 面積ベース C/A
面積 A	6,481	面積 B	5,892	面積 C	5,582	86.1%
処理人口	282,700	処理人口	273,400	処理人口	264,787	

飯塚市公共下水道(単独公共)

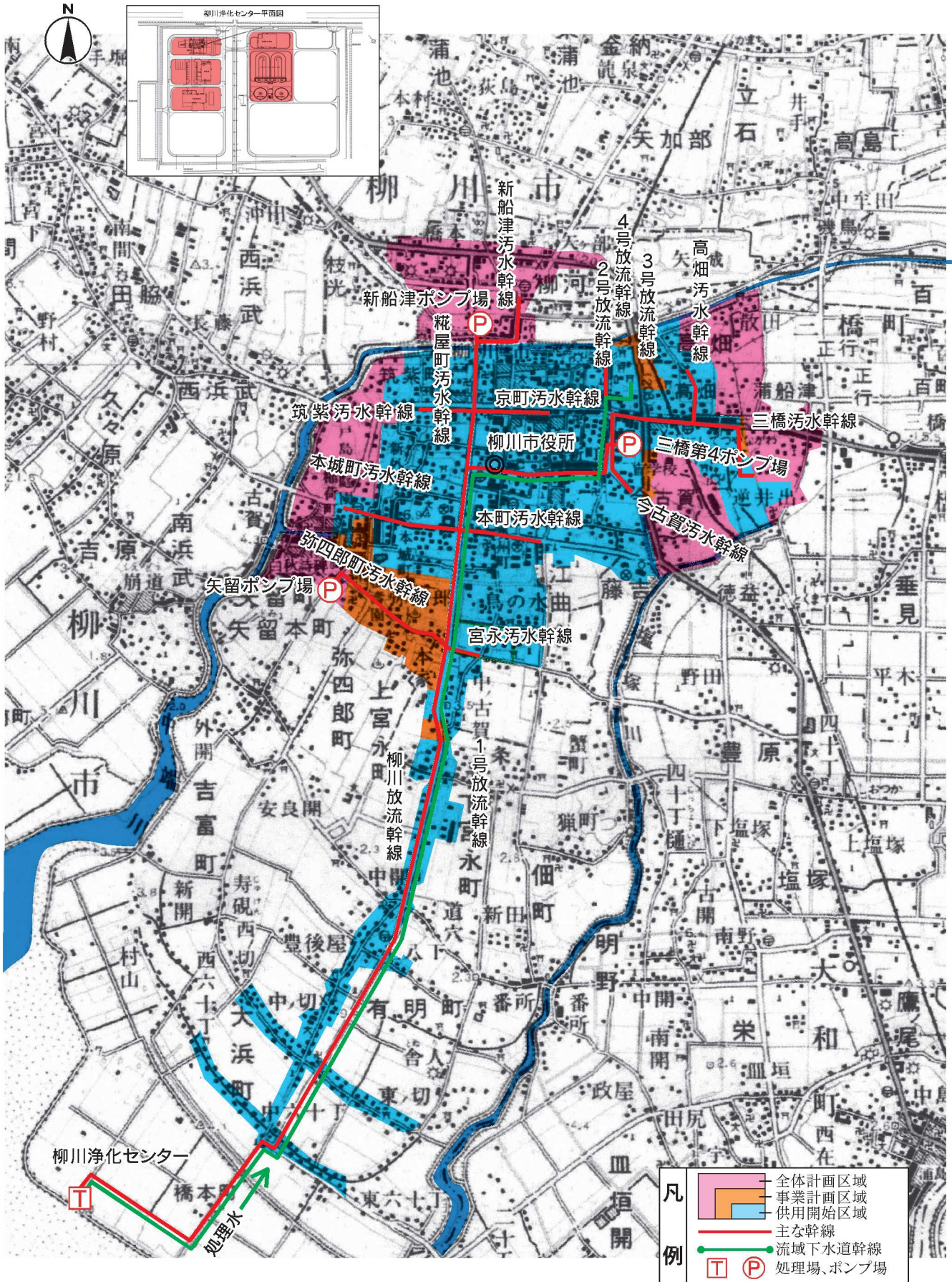
着手年度 昭和43年度

供用年度 昭和49年度



全体計画 (ha, 人)		事業計画 (ha, 人)		供用区域 (ha, 人)		下水道整備率 面積ベース C/A
面積 A	処理人口	面積 B	処理人口	面積 C	処理人口	
2,747	67,000	1,608	53,670	1,588	58,150	57.8%

柳川市公共下水道(単独公共)

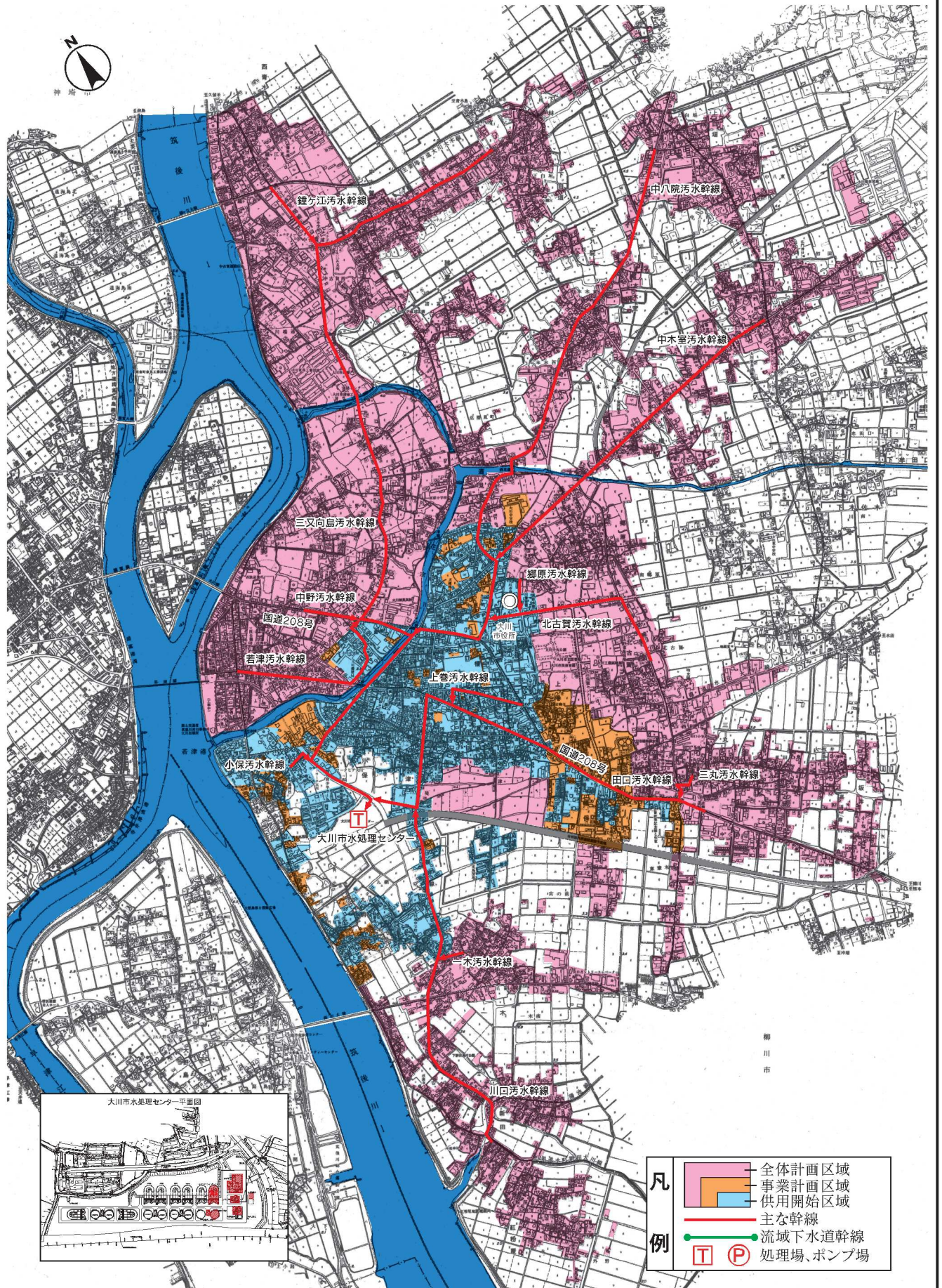


全体計画 (ha, 人)		事業計画 (ha, 人)		供用区域 (ha, 人)		下水道整備率 面積ベース C/A
面積	706	面積	454	面積	421	59.6%
処理人口	14,500	処理人口	11,400	処理人口	11,855	

着手年度 平成11年度

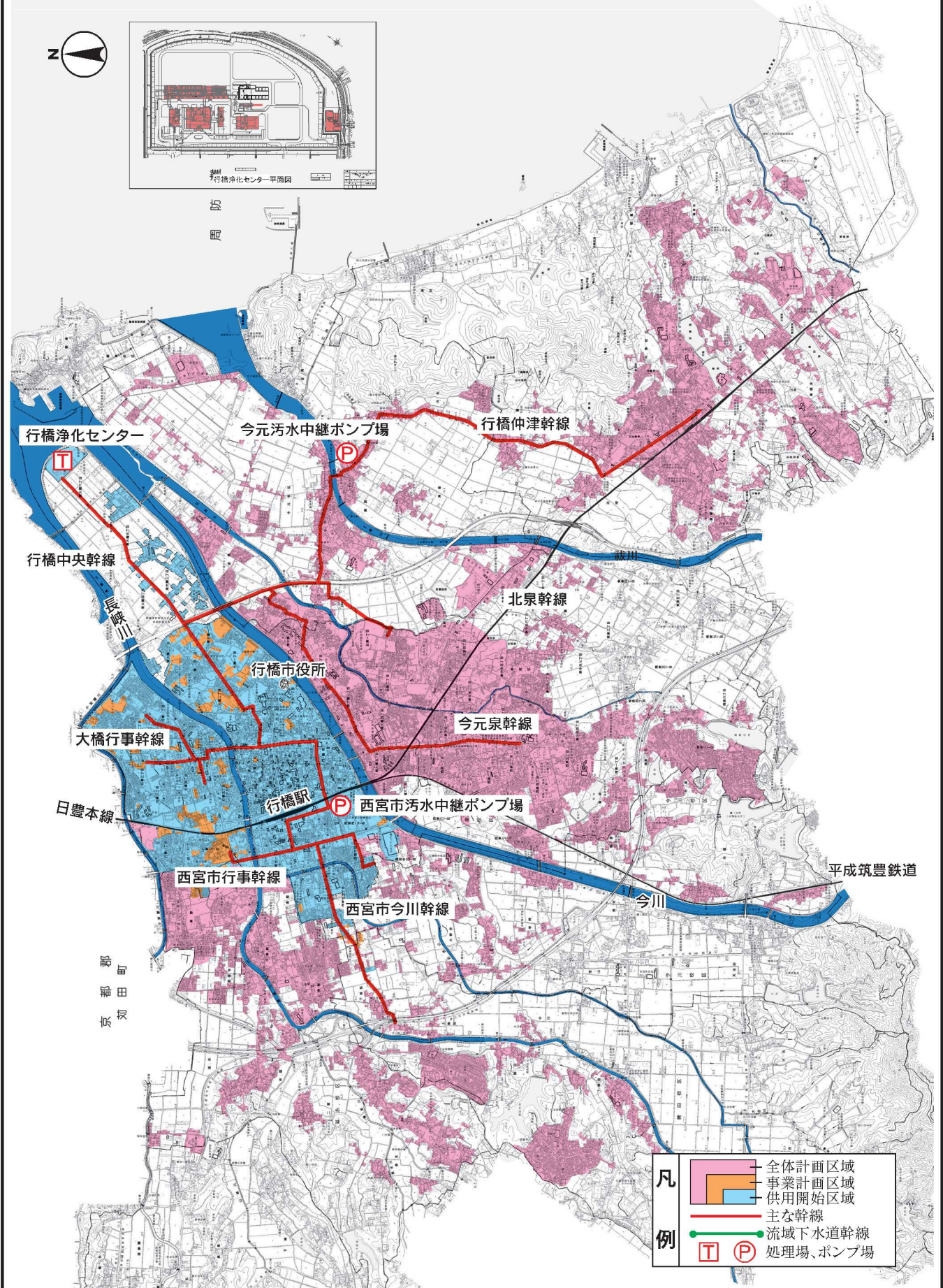
大川市公共下水道(単独公共)

供用年度 平成18年度



全体計画 (ha, 人)		事業計画 (ha, 人)		供用区域 (ha, 人)		下水道整備率 面積ベース C/A						
面積 A	1,240	処理人口	18,900	面積 B	296	処理人口	8,800	面積 C	240	処理人口	8,525	19.4%

行橋市公共下水道(単独公共)

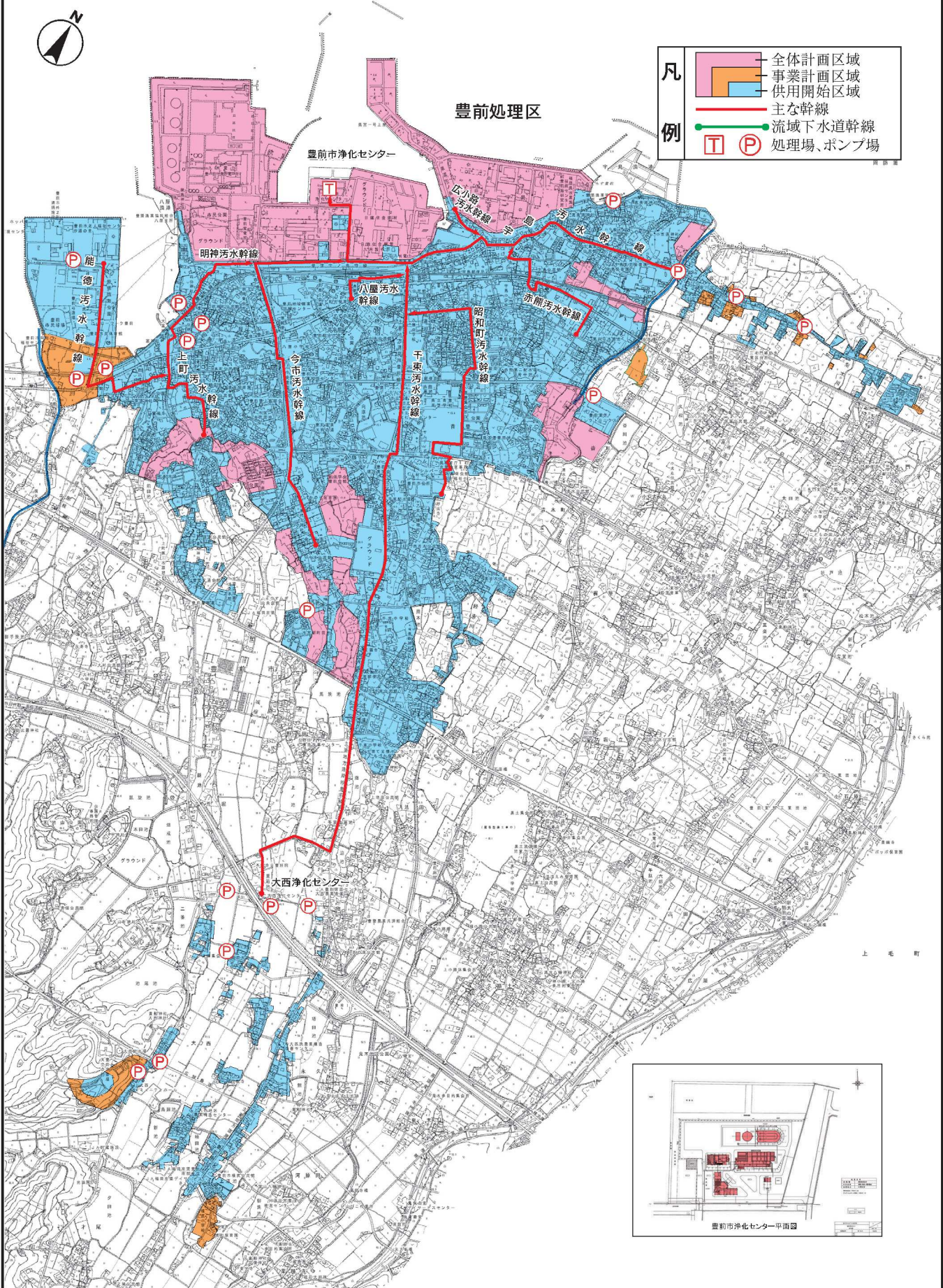


凡例

- 全体計画区域 (Overall Plan Area)
- 事業計画区域 (Project Plan Area)
- 供用開始区域 (Service Start Area)
- 主要幹線 (Main Trunk)
- 流域下水道幹線 (Basin Sewerage Trunk)
- 処理場、ポンプ場 (Treatment Plant, Pumping Station)

全体計画 (ha, 人)		事業計画 (ha, 人)		供用区域 (ha, 人)		下水道整備率 面積ベース C/A
面積 A	1,172	面積 B	421	面積 C	354	30.2%
処理人口	35,730	処理人口	17,870	処理人口	16,907	

豊前市公共下水道(単独公共)



全体計画 (ha, 人)		事業計画 (ha, 人)		供用区域 (ha, 人)		下水道整備率 面積ベース C/A						
面積 A	648	処理人口	8,800	面積 B	502	処理人口	9,400	面積 C	452	処理人口	9,423	69.8%