

令和8年度 ひきこもり家族のつどいのご案内

～ひとりで悩んでいませんか？～

福岡県ひきこもり地域支援センターでは、ひきこもり状態にある方のご家族を対象に家族のつどいを開催します。ひきこもりについて正しく理解したり、言葉かけの工夫などを学んだりする時間と、参加者同士の交流の時間を用意しています。お気軽にご参加ください。

- 対象者 県内に居住するひきこもり状態にある方のご家族
- 日 時 月1回 年間全12回
毎月第3木曜日 14:00～16:00
- 場 所 福岡県精神保健福祉センター 研修室又はフリースペース
※筑後サテライト・筑豊サテライトでのオンライン視聴参加はご相談ください。
- 申し込み
 - ①随時、申し込みを受け付けます。
 - ②参加ご希望の方には、事前に個別面談を行います。

日	内 容 (テーマ)
R8年4月16日	スタッフの紹介・1年間の計画説明 ひきこもり事業の説明 センター施設紹介
5月21日	講話：ひきこもりの基礎知識 講師：センター職員
6月18日	社会資源の紹介(1)～家計の見直しを立ててみよう～
7月16日	医師講話(発達障害を含む)
8月20日	ひきこもり家族の想い
9月17日	ひきこもり対応のヒント(1)
10月15日	講演会
11月19日	社会資源の紹介(2)～居場所～
12月17日	当事者からのメッセージ
R9年1月21日	社会資源の紹介(3)～就労支援～
2月18日	ひきこもり対応のヒント(2)
3月18日	1年間のまとめ・懇親会

※プログラムの内容は、変更になる場合があります。

※各回、後半には、フリートークを行います。(参加は自由です)

参加者からの感想

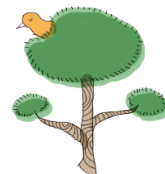
「参加することで、気持ちが楽になった。」「考え方の参考になった。」「ひきこもり本人を理解する方法が学べた。」「サテライトにてオンライン視聴参加ができて良かった。」

お問い合わせ・申し込み

福岡県ひきこもり地域支援センター（福岡県精神保健福祉センター内）

福岡県春日市原町3丁目1-7

TEL 092-582-7530



☆ 交通のご案内 ☆

JR ご利用の場合・・・JR 鹿児島本線「春日」駅から徒歩約3分

（快速列車は「春日」駅に停まりませんので、普通列車をご利用ください。）

西鉄電車ご利用の場合・・・西鉄天神大牟田線「春日原」駅から徒歩約13分

＊駐車スペースに限りがありますので、公共の交通機関での来所にご協力ください。

