

## 建物

旧芦屋中央病院

最終更新日：2020/4/1  
作成日：2020/4/1

## 基本情報

1. 地域名	北九州	2. 活用可能時期	未定
3. 現在の名称	旧芦屋中央病院	7. 物件の種類	その他
4. 所在地（住居表示）	遠賀郡芦屋町幸町8番30号		（その他の場合）病院
5. 所在地（地番）	幸町2516番地19	8. 都市計画区域	都市計画区域内（区域区分なし）
6. 交通アクセス	「芦屋町役場前」バス停から550m	9. 用途地域	第一種住居地域
		10. 建ぺい率・容積率	60 % ・ 200 %

## 外観写真



## 内観写真



## 物件状況

11. 財産区分	普通財産	22. 電気	有
12. 敷地面積	18,557 m <sup>2</sup>	23. 給水設備	有（上水道）
13. 棟数	1 棟	24. 排水設備	有（公共下水）
14. 延床面積	11,989 m <sup>2</sup>	25. ガス	有（プロパンガス）
15. 築年	1976 年	26. インターネット	有（光回線）
16. 階数	5	27. 物件状況の特記事項	
17. 構造	鉄筋コンクリート造		・ 2000年一部増築
18. 耐震補強	不要		・ 管理運営形態は未定
19. 検査済証等	有		
20. 駐車場	有（205台）		
21. 管理運営形態	直営		

## 位置図



（参照：国土地理院ウェブサイト）

## 活用方針

28. 活用可能手法	暫定利用：△ 貸付：△ 売却：△ △は未定（その他特記事項に記載）	29. 予定価格	（売却/借地/借家）
------------	--------------------------------------	----------	------------

## PRポイントなど

30. PRポイント	・ 旧芦屋中央病院は町の中心部にも近く、閑静な住宅街に位置しています。また、芦屋海岸に近接しているのが大きな特徴です。
31. 補助金など	
32. その他特記事項	

33. 所有自治体	芦屋町	35. 電話番号	093-223-3570
34. お問い合わせ先	企画政策課 地方創生推進係	36. メールアドレス	kikaku@town.ashiya.lg.jp

敷地図		配置図	平面図（●階）
物件写真等			
2000年増築部分		病棟	
			

## 土地

国道495号沿い！「空き地」

最終更新日： 2025/12/16  
作成日： 2020/5/19

## 基本情報

1. 地域名	北九州	2. 活用可能時期	今すぐ活用可能
3. 現在の名称	芦屋町山鹿の土地	7. 物件の種類	土地（更地、駐車場、道路、河川 等）
4. 所在地（住居表示）	芦屋町大字山鹿字正津ヶ浜1298番39		（その他の場合）
5. 所在地（地番）	芦屋町大字山鹿字正津ヶ浜1298番39	8. 都市計画区域	都市計画区域内（区域区分なし）
6. 交通アクセス	芦屋タウンバス「柏原」バス停前	9. 用途地域	第一種低層住居専用地域
		10. 建ぺい率・容積率	40 % ・ 60 %


## 外観写真



## 外観写真



## 基本情報

11. 財産区分	普通財産	位置図 
12. 敷地面積	223 m <sup>2</sup>	
20. 駐車場		
21. 電気	有	
22. 給水設備	有（上水道）	
23. 排水設備	有（公共下水）	
24. ガス	有（プロパンガス）	
25. インターネット		
21. 管理運営形態		
26. 物件状況の特記事項	地盤面は道路面より1.2m高い 壁面後退1.0m・高さ制限10m	

## 管理状況

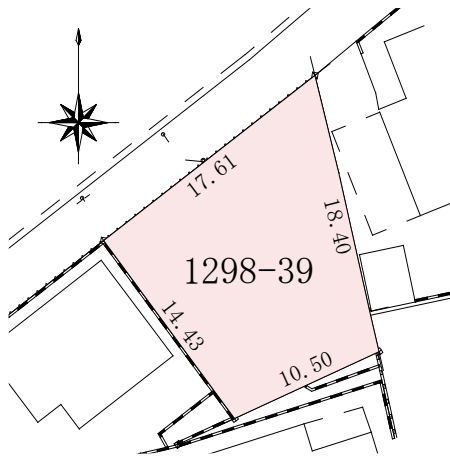
28. 活用可能手法	暫定利用：× 貸付：× 売却：○ △は未定（その他特記事項に記載）	29. 予定価格	4,440,000円（売却価格） （売却/借地/借家）
------------	--------------------------------------	----------	--------------------------------

## PRポイントなど

29. PRポイント	<p>[周辺エリアについて]</p> <ul style="list-style-type: none"> <li>・1km圏内に山鹿小学校、2km圏内に芦屋中学校・芦屋中央病院・芦屋町役場があります。</li> <li>・当該地は近隣に響灘を望む海岸線が広がり「夏井ヶ浜のはまゆう自生地」、「狩尾岬（千畳敷）」など美しい自然に恵まれています。</li> </ul>
30. 補助金など民間支援メニュー	
31. その他特記事項	

32. 所有自治体	芦屋町	34. 電話番号	093-223-3576
33. お問い合わせ先	財政課契約管財係	35. メールアドレス	kanzai@town.ashiya.lg.jp

敷地図





## 土地

芦屋海岸・役場・学校すべて徒歩圏内！暮らしやすい立地

最終更新日： 2025/12/16

作成日： 2025/12/16

## 基本情報

1. 地域名	北九州	2. 活用可能時期	今すぐ活用可能
3. 現在の名称	芦屋町幸町の土地	7. 物件の種類	土地（更地、駐車場、道路、河川 等）
4. 所在地（住居表示）		（その他の場合）	
5. 所在地（地番）	遠賀郡芦屋町幸町1455番148	8. 都市計画区域	都市計画区域内（区域区分なし）
6. 交通アクセス	「芦屋町役場前」バス停から約500m	9. 用途地域	第一種住居地域
		10. 建ぺい率・容積率	60 % ・ 200 %

## 外観写真



## 外観写真



## 基本情報

11. 財産区分	普通財産
12. 敷地面積	239.05 m <sup>2</sup>
20. 駐車場	
21. 管理運営形態	
22. 電気	有
23. 給水設備	有（上水道）
24. 排水設備	有（公共下水）
25. ガス	有（プロパンガス）
26. インターネット	
27. 物件状況の特記事項	地盤面は南西側接道道路から約1.0m低い

## 位置図



## 管理状況

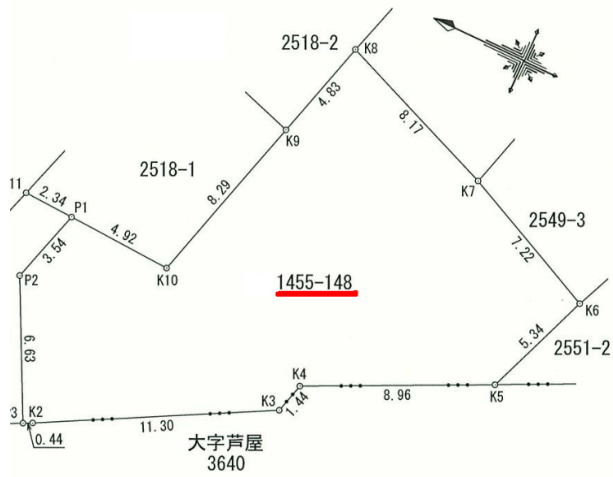
28. 活用可能手法	暫定利用：× 貸付：× 売却：○ △は未定（その他特記事項に記載）	29. 予定価格	5,570,000円（売却価格） （売却/借地/借家）
------------	--------------------------------------	----------	--------------------------------

## PRポイントなど

30. PRポイント	町の中心部に近い閑静な住宅街に位置しており、1km圏内に芦屋町役場・芦屋小学校・芦屋中学校があります。また、近接する芦屋海岸にはレジャープールや海浜公園が設置されており、例年「芦屋砂像展」等の町のイベントも開催されています。
31. 補助金など民間支援メニュー	
32. その他特記事項	

33. 所有自治体	芦屋町	35. 電話番号	093-223-3576
34. お問い合わせ先	財政課契約管財係	36. メールアドレス	<a href="mailto:kanzai@town.ashiya.lg.jp">kanzai@town.ashiya.lg.jp</a>

## 敷地図



## 物件写真等

