

令和 6 年 度

福岡県農林業総合試験場年報

福岡県農林業総合試験場

目 次

I	総 説	
1	沿 革	1
2	組織及び事務の概要	3
3	所 在 地	4
II	試験研究の概要	
1	令和6年度試験研究課題数	6
2	令和6年度に取りまとめた成果数	6
III	試験研究以外の業務概要	
1	作物の原原種の採種	7
2	作物の原種の採種	7
3	種 苗 等 の 配 布	8
4	飼 料 検 査	9
IV	研究成果の公表及び指導	
1	刊 行 物	10
	(1) 研 究 報 告	10
	(2) 成 績 書	11
	(3) 農林業関係の試験研究成果	11
2	研究成果の公表	12
	(1) 学会等研究発表	12
	(2) 業 績 発 表	15
	(3) 学 会 誌 等 投 稿	18
	(4) 雑 誌 等 投 稿	19
	(5) 著 書	21
	(6) テレビ、ラジオ放送	22
	(7) 新 聞 掲 載	23
3	指 導・啓 発 活 動	24
	(1) 研 修 会 等	24
	(2) 農業大学校講義	38
	(3) 農林業総合試験場における指導普及業務（まとめ）	39
V	表彰及び海外出張	
1	職 員 の 表 彰 等	40
2	海 外 出 張 等	40

I 総 説

I 総 説

1 沿 革

福岡県の農業に関する試験研究は、明治12年7月、それまで県下2か所にあった植物園（有用植物見本園）を廃止し、当時の那珂郡春吉村（現在の福岡市博多区東中洲）に全国に先駆けて勸業試験場が設立されたときに始まる。

その後、農産、畜産、園芸など部門ごとの分離独立が行われるなど幾多の変遷を経、昭和56年に、試験研究の総合的機能の発揮を図るため、それまで県下4か所に設置されていた農業関係の試験研究機関が統合され農業総合試験場として発足した。

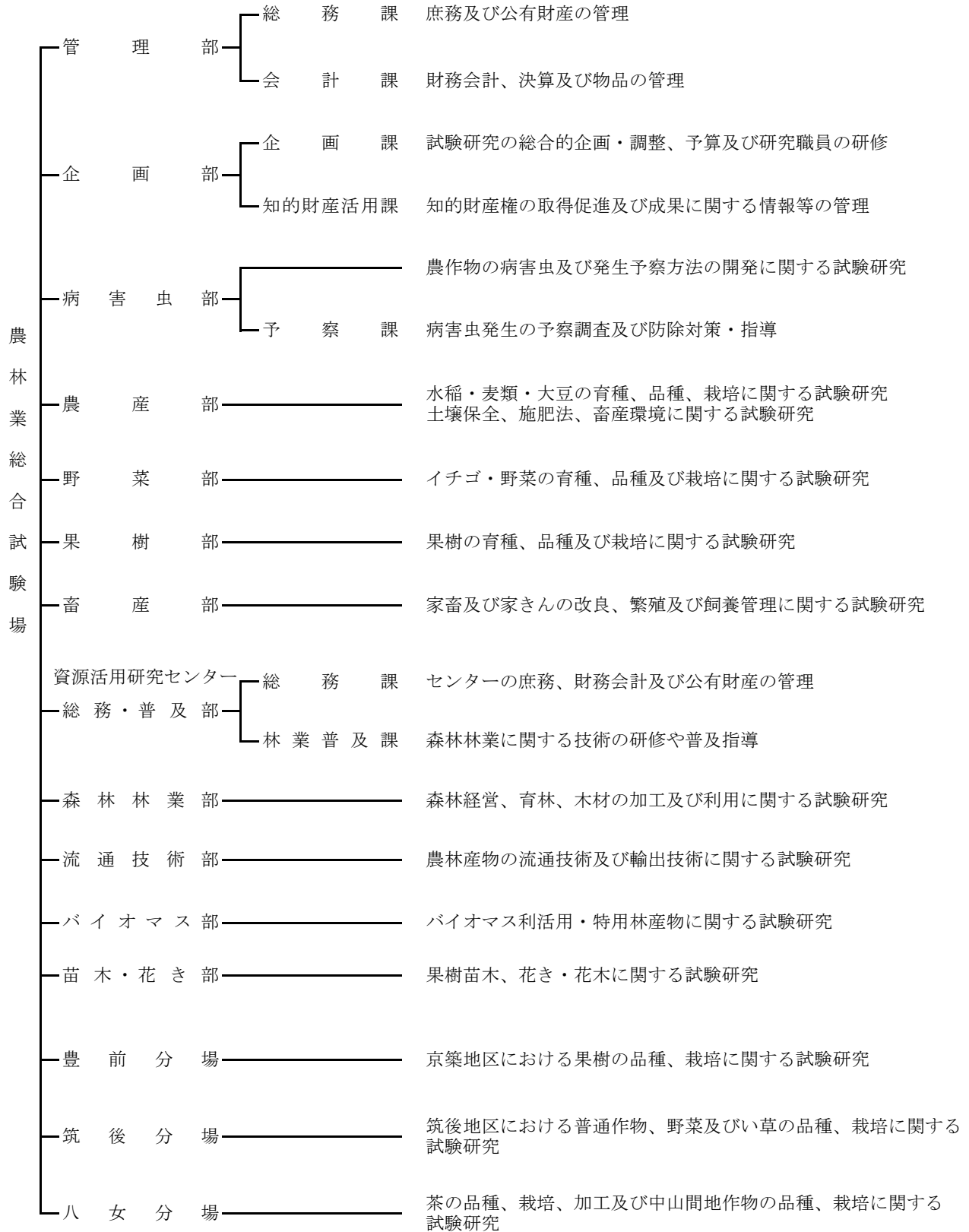
平成26年には、福岡県農業総合試験場、福岡県森林林業技術センター、福岡県病虫害防除所を統合し、福岡県農林業総合試験場と改称した。

明治12年	那珂郡春吉村（現福岡市博多区東中洲）に福岡県勸業試験場として設立
明治28年	福岡県立農事試験場に改称
明治39年	筑紫郡住吉村（現福岡市博多区住吉）に移転
明治40年	八女郡黒木町（現八女市）に福岡県立農事試験場紅茶試験所を設置
大正3年	福岡県立農事試験場紅茶試験所を廃止
大正12年	京都郡泉村（現行橋市）に福岡県立農事試験場豊前園芸分場（現豊前分場）を設置
大正15年	八女郡岡山村（現八女市）に福岡県立農事試験場茶業試験部を設置
昭和2年	八女郡羽犬塚町（現筑後市）に福岡県立農事試験場筑後分場を設置、茶業試験部を合併
〃	福岡県立農事試験場豊前園芸分場を福岡県立農事試験場豊前分場に改称
昭和3年	福岡県立農事試験場内に福岡県種鶏場（現畜産部）を設置
〃	浮羽郡水縄村（現久留米市）に福岡県立果樹母木園を設置
昭和4年	筑紫郡太宰府町（現太宰府市）に福岡県種鶏場を移転
昭和12年	三井郡三国村（現小郡市）に福岡県種畜場（現畜産部）を設置
〃	三潞郡大木町に福岡県蘭業指導所を設置
昭和14年	筑紫郡二日市町（現筑紫野市上古賀）に福岡県立農事試験場を移転
〃	八女郡黒木町（現八女市）に福岡県林業試験場を設置
昭和21年	福岡県蘭業指導所を福岡県立農事試験場三潞試験地に改称
昭和23年	福岡県立農業試験場三潞試験地を再び福岡県蘭業指導所に改称
昭和24年	福岡県立農事試験場を福岡県立農業試験場に改称
〃	福岡県立農事試験場豊前分場を福岡県立農業試験場豊前分場に改称
昭和25年	農林省九州農業試験場が福岡県立農業試験場筑後分場を統合
〃	小倉分園を小倉市（現北九州市小倉南区）に開園
昭和31年	福岡県蘭業指導所を福岡県立農業試験場筑後分場に改称
昭和32年	福岡市花畑（現福岡市南区花畑）に福岡県立農業試験場園芸分場を設置
〃	鞍手郡鞍手町に鉦害試験地を設置
昭和33年	八女郡黒木町（現八女市）に福岡県立農業試験場茶業指導所を設置
〃	小倉分園を小倉分場に改称
昭和38年	小倉分場を北九州分場に改称
昭和40年	福岡県立農業試験場園芸分場が福岡県立園芸試験場として独立し、果樹指導所を編入
昭和47年	北九州分場を閉鎖
昭和53年	筑紫野市吉木に福岡県種畜場を移転
昭和54年	筑紫野市吉木に福岡県種鶏場を移転
昭和55年	筑紫野市阿志岐に福岡県立園芸試験場を移転
昭和56年	筑紫野市吉木に福岡県立農業試験場を移転
〃	福岡県立農業試験場、福岡県立園芸試験場、福岡県種畜場、福岡県種鶏場を統合し、福岡県農業総合試験場として発足
〃	福岡県立農業試験場豊前分場を福岡県農業総合試験場豊前分場に改称
〃	福岡県立農業試験場筑後分場を福岡県農業総合試験場筑後分場に改称
〃	福岡県立農業試験場茶業指導所を福岡県農業総合試験場茶業指導所に改称
昭和62年	福岡県立果樹母木園を福岡県農業総合試験場果樹苗木分場に改称
平成元年	企画調整室を企画経営部に改組し、企画課、経営情報課を設置
〃	経営環境研究所を生産環境研究所に改組し、生物資源部及び流通加工部を設置、経営部、環境保全部を廃止
〃	農産研究所育種部に水稻育種研究室を、栽培部に機械化作業研究室を設置
〃	畜産研究所大家畜部に畜産工学研究室を設置
平成2年	福岡県農業総合試験場茶業指導所を福岡県農業総合試験場八女分場に改称

平成 5 年	農産研究所栽培部の機械化作業研究室を廃止し、園芸研究所野菜花き部に施設機械研究室を設置
〃	豊前分場に普通作物・野菜研究室を設置
〃	八女分場に中山間地作物研究室を設置
平成 6 年	久留米市に福岡県林業試験場を移転し、福岡県森林林業技術センターと改称して開所
平成 12 年	筑後分場に水田高度利用研究室を設置
平成 14 年	鉾害試験地を廃止
平成 15 年	生産環境研究所、農産研究所、園芸研究所、畜産研究所の廃止、農産物知的財産権センターを設置
平成 26 年	福岡県農業総合試験場、福岡県森林林業技術センター、福岡県病害虫防除所との組織再編により、福岡県農林業総合試験場と改称し、資源活用研究センターを新設。食品流通部は流通・加工部として、果樹苗木分場と花き部は苗木・花き部として、資源活用研究センターに編入。また、研究企画部のバイオテクノロジー課と土壌環境部の土壌環境チームが統合して生産環境部となり、森林林業技術センターの企画管理部が総務・普及部と改称、研究部の森林環境課と育林課が森林林業部となり、資源開発課がバイオマス部となる。 また、病害虫防除所は病害虫部予察課内に設置された。
平成 28 年	流通・加工部内に、輸出研究を専門に行う「農林産物輸送チーム」を設置
令和 4 年	生産環境部を廃止、農産部内に生産環境チームを設置、流通・加工部を流通技術部に改称

2 組織及び事務の概要

農林業総合試験場の組織と所掌事務は、次のとおりである。



3 所在地

所 属	所 在 地	電話番号	交 通 の 便
管 理 部	〒818-8549 筑紫野市大字吉木587	092-924-2936 FAX 092-924-2981	<ul style="list-style-type: none"> ・西鉄天神大牟田線「西鉄二日市」下車、西鉄バス吉木行き、西鉄太宰府駅行き、原営業所前行き、柚須原行き又は本導寺行き「吉木入口」下車、徒歩約20分 ・ＪＲ鹿児島本線「二日市」下車、西鉄バス吉木行き、西鉄太宰府駅行き、原営業所前行き、柚須原行き又は本導寺行き「吉木入口」下車、徒歩約20分
企 画 部		(企画課) 092-924-2971 FAX 092-924-3084 (知的財産活用課) 092-924-2986	
病 害 虫 部		092-924-2938 (予察課) 092-924-0062 FAX 092-928-6404	
農 産 部		092-924-2937	
(園芸棟) 野 菜 部 果 樹 部	〒818-8549 筑紫野市大字阿志岐 1-129	092-922-4364 092-922-4946 FAX 092-922-4916	<ul style="list-style-type: none"> ・同西鉄バス「六本松」下車、徒歩約30分
(畜産棟) 畜 産 部	〒818-8549 筑紫野市大字吉木1269	092-925-5232 FAX 092-925-5308	<ul style="list-style-type: none"> ・西鉄天神大牟田線「西鉄二日市」下車、西鉄バス葉光ヶ丘団地經由吉木行き「東吉木」下車、徒歩約25分 ・ＪＲ鹿児島本線「二日市」下車、西鉄バス葉光ヶ丘団地經由吉木行き「東吉木」下車、徒歩約25分
資源活用研究センター 総 務・普 及 部	〒839-0827 久留米市山本町豊田 1438-2	(総務課) 0942-45-7870 FAX 0942-45-7901 (林業普及課) 0942-45-7868	<ul style="list-style-type: none"> ・ＪＲ鹿児島本線「久留米」下車、西鉄バス「津遊川」下車、徒歩約11分 ・西鉄天神大牟田線「西鉄久留米」下車、西鉄バス「津遊川」下車、徒歩約11分又は西鉄バス「柳坂」下車、徒歩約5分
森 林 林 業 部		0942-45-7982	
流 通 技 術 部		0942-45-7984	
バ イ オ マ ス 部		0942-45-7983	
苗 木・花 き 部	〒839-1212 久留米市田主丸町石垣 16-3	0943-72-2243 FAX 0943-72-4660	<ul style="list-style-type: none"> ・ＪＲ久大本線「田主丸」下車、徒歩約40分 ・西鉄天神大牟田線「西鉄久留米」下車、西鉄バス「上田主丸」下車、徒歩約40分

所 属	所 在 地	電話番号	交 通 の 便
豊 前 分 場	〒824-0038 行橋市西泉2丁目4-1	0930-23-0163 FAX 0930-25-4143	・ J R 日豊本線「南行橋」下車、徒歩約8分 ・ 平成筑豊鉄道「美夜古泉」下車、徒歩約12分
筑 後 分 場	〒830-0416 三潯郡大木町大字 八町牟田1003	0944-32-1029 FAX 0944-32-0977	・ 西鉄天神大牟田線「八丁牟田」下車、徒歩約10分
八 女 分 場	〒834-1213 八女市黒木町本分 3266-1	0943-42-0292 FAX 0943-42-1410	・ J R 鹿児島本線「羽犬塚」下車、堀川バス「黒木」下車、徒歩約60分

Ⅱ 試験研究の概要

Ⅱ 試験研究の概要

1 令和6年度試験研究課題数

部・分場名	課題数	
	大課題	中・小課題
病虫害部	13	14
農産部	11	20
野菜部	8	12
果樹部	7	11
畜産部	9	15
森林林業部	9	21
流通技術部	4	8
バイオマス部	6	11
苗木・花き部	11	15
豊前分場	3	5
筑後分場	10	15
八女分場	8	10
合 計	100	158

(課題数には事業課題を含む)

2 令和6年度に取りまとめた成果数

成果分類 部会名	① 新技術	② 技術改良	③ 行政対応	合 計
作物		2		2
野菜		1		1
花き	2	1		3
果樹	1	2		3
畜産		1	1	2
森林林業	1		1	2
茶		3		3
合 計	4	10	2	16

Ⅲ 試験研究以外の業務概要

Ⅲ 試験研究以外の業務概要

1 作物の原原種の採種

福岡県稲、麦類及び大豆の種子の安定供給に関する基本要綱に基づき原原種種子の生産を行った。

種 類	品 種	採 種		採種量	採種場所
		系統数	面 積		
水 稻	ヒヨクモチ	1	4 ^a	140 ^{kg}	農 産 部
麦 類	はるか二条	1	5	175	
	ちくしW43号	1	18	630	
大 豆	ちくしB5号	1	39	186.4	

2 作物の原種の採種

福岡県稲、麦類及び大豆の種子の安定供給に関する基本要綱に基づき原種種子の生産を行った。

種 類	品 種	面 積	採 種 量	採種場所
水 稻	山田錦	10 ^a	480 ^{kg}	農産部
	ヒヨクモチ	10	420	
	実りつくし ツクシホマレ	10 10	580 620	筑後分場
麦 類	ニシホナミ	22	720	農産部
	ちくしW43号	40	1,200	筑後分場

3 種苗等の配布

(1) いぐさ

種 類	品 種	数 量	栽培場所	配 布 先
いぐさ原々苗	筑後みどり	600 (株)	筑後分場	全国農業協同組合連合会福岡県本部

(2) 野菜 (イチゴ)

種 類	品 種	数 量	栽培場所	配 布 先
イチゴ無病苗原原苗	福岡 S 6 号	165 (株)	野菜部	全国農業協同組合連合会福岡県本部

(3) 果樹

種 類	品 種	数 量	栽培場所	配 布 先
ナシ	玉水	1,000 (芽)	果樹部	福岡県苗木農業協同組合
ナシ	マメナシ	4.0 (kg)	果樹部	福岡県苗木農業協同組合
カンキツ	早味かん	2.5 (kg)	果樹部	福岡県苗木農業協同組合

(4) 花き

種 類	品 種	数 量	栽培場所	配 布 先
キク	夏日和	50 (本)	苗木・花き部	全国農業協同組合連合会福岡県本部

(5) 特用林産

種 類	品 種	数 量	栽培場所	配 布 先
該当なし				

(6) 種豚配布

種 類 配布先	種 豚 (W)			備 考
	育成雌豚 (頭)	育成雄豚 (頭)	子豚 (頭)	
	－	－	－	平成27年度から中止
計	0	0	0	

(7) 種鶏配布

種 類	数量 (羽)	数量 (個)	配 布 先
横斑プリマスロック	166	－	農事組合法人 福栄組合、(株)久留米孵卵場、九州大学
軍鶏	66	－	農事組合法人 福栄組合、九州大学
軍鶏×横斑プリマスロック	600	－	(株)山形種鶏場
計	832	0	

4 飼料検査

「飼料の安全性の確保及び品質の改善に関する法律（飼料安全法）」に基づいて、市販流通飼料の立入収去検査及び収去飼料の分析・鑑定を実施した。

立入収去検査状況

区分 月別	配混合飼料工場		動物性蛋白質飼料工場		単体飼料工場		飼料販売業者		流通飼料中継基地		計	
	検査回数	収去件数	検査回数	収去件数	検査回数	収去件数	検査回数	収去件数	検査回数	収去件数	検査回数	収去件数
6 年 4月												
5月												
6月												
7月												
8月												
9月	1	2									1	2
10月												
11月												
12月												
7 年 1月												
2月												
3月												
計	1	2									1	2

IV 研究成果の公表及び指導

IV 研究成果の公表及び指導

1 刊行物

(1) 研究報告

福岡県農林業総合試験場研究報告第11号発刊：令和7年3月

執筆者氏名	論文名	頁
坂井妙子・菊原賢次	ナシ「玉水」のナシ黒星病およびナシ炭疽病に対する感受性	1～7
松本 涼・宮原克典・猪狩芽以・田村 萌	ダイズ作におけるホシアサガオおよびマメアサガオの防除体系の検討	8～15
西山雪乃・柴戸靖志・徳永恵美・林田崇宏・森田茂樹	促成トマト栽培における全量基肥施肥が収量および品質に及ぼす影響と施肥の省力効果の検証	16～21
藤原菜々子・古澤典子・瀬戸山安由美・松下竜一	ニホンナシ新品種「玉水」のジョイントV字トレリス樹形における定植後5年目までの樹体生育、果実生産性および省力・軽労効果	22～29
鶴崎 幸・桑野泰光・檜崎康二	標準地法による林分材積推定におけるUAV-SfM法活用の有効性	30～37
鶴崎 幸・檜崎康二・大川雅史	福岡県のデジタル空中写真を対象としたランダムフォレスト法による竹林抽出	38～42
上田景子・森 康浩・江口雅音・梅田剛利・谷崎ゆふ・中田富美・池田華優・友清昇太・高山夏音・浅岡壮平・大曲恵美・嶋谷頼毅	高温耐性で良食味のブナシメジ品種「福おおき173号」の育成と特性	43～52
姫野修一	施設栽培イチジク「とよみつひめ」における成熟異常果の発生防止技術	53～57
安永智希・白石和弥・村井かほり	マトリカリア、ニゲラおよびシレネの切り花におけるエチレン感受性評価および品質保持剤による日持ち性の向上	58～64

福岡県農林業総合試験場特別報告第15号発刊：令和7年3月

執筆者氏名	論文名	頁
宮原克典	イネの登熟期の高温により誘導される白未熟粒に関する遺伝学的研究	1～88

(2) 成績書

部 署 名	資 料 名	発行部数
病虫害部	令和5年度植物防疫年報	216部
農産部	令和5年度麦作試験成績概要書	110部
	令和6年度夏作（水稻・大豆）試験成績概要書	110部
野菜部	令和5年度野菜関係試験成績書	電子データ
畜産部	令和6年度畜産関係試験成績書	電子データ
流通技術部	令和6年度流通技術関係試験成績書	電子データ
苗木・花き部	令和6年度花き関係試験成績書	電子データ
筑後分場	令和6年度水稻関係除草剤試験成績書	電子データ
八女分場	令和6年度 八女分場試験成績書	電子データ

(3) 農林業関係の試験研究成果

資 料 名	発 刊 年 月
農林業関係試験研究の成果（令和6年度にとりまとめた成果）	7. 3

2 研究成果の公表

(1) 学会等研究発表

ア 病害虫部

学 会 名 等	課 題 名	発 表 者	年 月
第28回農林害虫防除研究会	調合油乳剤苗浸漬法によるイチゴの定植前ナミハダニ防除 ～現地普及に向けた作業性の改善と薬害の評価～	上村香菜子・清水信孝	6. 10
第69回日本応用動物昆虫学会大会	スルホキサフロル水和剤のイネカメムシに対する防除効果と効果的な散布時期	清水信孝・海口直弥・上村香菜子	7. 3
第69回日本応用動物昆虫学会大会	福岡県の水稲栽培における斑点米カメムシ類の防除対策と課題	清水信孝	7. 3
第69回日本応用動物昆虫学会大会	ハスモンヨトウに対する「インセクタ輪切り法」による簡易な薬剤感受性検定の実用性について	海口直弥・清水信孝・上村香菜子	7. 3
令和7年度日本植物病理学会大会	コムギ黄斑病が収量や品質に及ぼす影響と薬剤散布による発病抑制効果	中村大地・菊原賢次	7. 3

イ 農産部

学 会 名 等	課 題 名	発 表 者	年 月
第146回日本育種学会講演会	生育初期のコムギ湿害耐性の品種間差	尾上明日香・甲斐浩臣・柿塚裕理・内川修・轟貴智・田村萌・柿田英希	6. 9
令和6年度穂発芽研究会	ビール大麦における休眠覚醒の機作解明について	甲斐浩臣・轟貴智・尾上明日香・田村萌・柿田英希	6. 12
令和6年度穂発芽研究会	福岡農林試における小麦、大麦の穂発芽耐性育種状況について	柿田英希・甲斐浩臣・轟貴智・尾上明日香・田村萌	6. 12
第60回根研集会	湛水ストレス後の窒素施用がその後のコムギの生育に及ぼす影響	尾上明日香・甲斐浩臣・轟貴智・田村萌・柿田英希	6. 12
第15回グルテン研究会	硬質小麦新品種「ちくしW43号」の育成	尾上明日香・甲斐浩臣・原口雄飛・轟貴智・濱田美智雄・高田衣子	7. 3
2024年度九州作物学会	令和6年の夏季高温下での不稔粒発生程度	宇都宮花菜子・橋本和典・猪狩芽以・石塚明子・尾形武文	7. 3
2024年度九州作物学会	登熟温度の影響を考慮した水稲の高温耐性評価法の検討	高田元気・有馬菜生・白川篤史・松本涼・高木美津希	7. 3
2024年度九州作物学会	麦作雑草カラスノエンドウに対する茎葉処理剤の防除効果	猪狩芽以・松本涼・石塚明子・柿塚裕理・内川修	7. 3
2024年度九州作物学会	出穂期前後の遮光処理による水稲の寡日照耐性評価	白川篤史・高田元気・有馬菜生・松本涼・高木美津希	7. 3

ウ 野菜部

学 会 名 等	課 題 名	発 表 者	年 月
日本土壌肥料学会九州支部例会	トマト栽培におけるホウ素含有液肥の施用が生育および果実品質に及ぼす影響	西山雪乃・木藤圭次郎・荒木雅登・酒井泰良・柴戸靖志	6. 12

エ 果樹部

学 会 名 等	課 題 名	発 表 者	年 月
園芸学会 令和6年度秋季大会	キウイフルーツ花粉の除菌技術が‘甘うい’および‘へいワード’の結実率や果実品質に及ぼ	瀬戸山安由美・朝隈英昭・藤原菜々子	6. 11
園芸学会 令和6年度秋季大会	カンキツ‘興津早生’‘青島温州’‘不知火’における双幹苗利用が幼木期の樹体生育、収量に及ぼす影響	竹元秀耀・松下竜一・朝隈英昭・松本和紀	6. 11

オ 畜産部

学 会 名 等	課 題 名	発 表 者	年 月
獣医学術九州地区学会	超音波画像 3 か所の超音波画像の目視診断による客観的BMS推定方法	北崎宏平・荒木敦之・林武司・高木 唯	6. 11
日本胚移植技術研究会長野大会	過剰排卵処置時の黒毛和種雌牛における行動量と卵胞数及び採卵成績との関連	高木唯・荒木敦之・林武司・北崎宏平	6. 11

カ 森林林業部

学 会 名 等	課 題 名	発 表 者	年 月
第80回九州森林学会大会	スギ・ヒノキ人工林におけるモウソウチクの侵入リスク評価	桑野泰光・檜崎康二・鶴崎 幸・大川雅史	6. 10
第80回九州森林学会大会	竹林および侵入竹への効率的なタケ駆除実証試験	大川雅史・檜崎康二・桑野泰光・鶴崎 幸	6. 10
第136回日本森林学会大会	福岡県におけるナラ枯れ（ブナ科樹木萎凋病）の発生状況	檜崎康二・大川雅史・桑野泰光	7. 3
第136回日本森林学会大会	福岡県における空中写真と現地調査に基づく竹林分布拡大の評価	桑野泰光・鶴崎 幸・檜崎康二・大川雅史	7. 3
第136回日本森林学会大会	ネットワーク型RTK-GNSSを用いた造林地における周囲測量の作業時間調査	伊藤尚輝・桑野泰光・小野澤郁佳・檜崎康二	7. 3
第75回日本木材学会大会	国産未活用広葉樹の材質調査 2－容積密度、製材含水率の垂直方向の変動	朝野景・片桐幸彦・伊藤尚輝・大川雅史	7. 3

キ 流通技術部

学 会 名 等	課 題 名	発 表 者	年 月
第78回九州農業食料工学会	イチゴロボットのパック詰めにおける果実の品質および輸送性評価	塩谷孝介・高山夏音・竹内菜恵・法村奈保子	6. 9
第78回九州農業食料工学会	イチジク「とよみつひめ」におけるプラズマ殺菌の効果	櫛野日向子・塚崎守啓・塩谷孝介	6. 9

ク バイオマス部

学 会 名 等	課 題 名	発 表 者	年 月
日本きのこ学会第27回大会	エノキタケThaumatin-like protein遺伝子のトリコデルマ耐病性への関与	中田富美・池田華優・茶木彩佳・森康浩ほか1名	6. 9
第80回九州森林学会大会	緩効性肥料を用いたタケノコ施肥作業の省力化	谷崎ゆふ・井手治・森康浩・江口雅音・茶木彩佳	6. 10
第75回日本木材学会大会	子実体色の純白化を目指したエノキタケの育種-純白品種プロトプラスト由来一核菌糸の戻し交配効果-	中田富美・江口雅音・池田華優・森康浩ほか1名	7. 3

ケ 苗木・花き部

学 会 名 等	課 題 名	発 表 者	年 月
園芸学会 令和6年度秋季大会	カキわい性台木系統‘FDR-1’の中間台利用による‘秋王’の栽培特性への影響	津田宗一郎・竹村智佳・松本和紀・朝隈英昭・四宮亮	6. 11

コ 豊前分場

学 会 名 等	課 題 名	発 表 者	年 月
園芸学会令和7年度春季大会	モモ‘あかつき’と‘つきあかり’で発生したシワ症状異常果の発生特徴	福原光太郎・野方仁	7. 3

サ 筑後分場

学 会 名 等	課 題 名	発 表 者	年 月
園芸学会令和7年春季大会	夏季高温期の夜間冷房が促成栽培ナスのつやなし果発生に及ぼす影響	末安小百合・石橋正文・河野励・龍勝利・森山貴仁	7. 3
2025年農業施設学会学生・若手研究発表会	ナス‘PC筑陽’の側枝整枝方法の違いが葉面積の変動に与える影響	河野励・石橋正文・末安小百合・龍勝利・森山貴仁	7. 2
日本雑草学会第64回大会	水稻乾田直播栽培におけるフルビ°ラキソフェンシブル乳剤による帰化アサガオ類の除草効果	辻川幹太・大野礼成・岩渕哲也・山口修	7. 3

シ 八女分場

学 会 名 等	課 題 名	発 表 者	年 月
日本茶業学会研究発表会	福岡県の有機栽培におけるチャノミドリヒメヨコバイ防除法の検討	末次雄哉・妹川知史・酒井明日香・平尾瞳・中園健太郎・池田浩暢	6. 11
第69回 日本応用動物昆虫学会	福岡県のチャにおけるルビーロウムシ防除法の検討	末次雄哉・手柴真弓	7. 3
第69回 日本応用動物昆虫学会	輸出に対応したチャの病害虫防除体系の構築	手柴真弓・末次雄哉・妹川知史	7. 3

（２）業績発表

ア 研究成果発表会

部 門	期 日 ・ 場 所	発表テーマ	発 表 課 題	発表者
森林林業	6. 7. 26 資源活用研究センター 久留米市	放置竹林の拡大による人工林の荒廃を防げー効果的な竹林対策ー	放置竹林拡大抑制技術の開発	桑野泰光
森林林業	6. 7. 26 資源活用研究センター 久留米市	県八女 6 号の材質特性評価と接ぎ木増殖技術の確立～これまでに実施した材質特性評価について～	県八女 6 号の材質特性評価と接ぎ木増殖技術の確立	大川雅史
森林林業	6. 7. 26 資源活用研究センター 久留米市	エノキタケ育種の最前線	プロトプラスト技術による新たな純白性エノキタケ品種の育成 エノキタケ耐病性DNAマーカーの開発	森 康浩

イ 講演会等

名 称	期 日	発 表 課 題	所 属 ・ 発 表 者
JA福岡京築大規模土地利用型農業研究総会	6. 4. 25	福岡県におけるイネカメムシの発生と防除対策	病害虫部 海口直弥
普及指導員病害虫診断研修	6. 7. 4	植物防疫について	病害虫部 東 勇司
令和6年度住友化学株式会社及び積水ヒノマル株式会社新人担当者研修	6. 11. 1	野菜・果樹の病害虫について	病害虫部 上村香菜子 坂井妙子
福岡県米麦品質改善協会福岡支部研修会	7. 2. 28	福岡県におけるイネカメムシの発生と防除対策	病害虫部 海口直弥
JA福岡大城集落営農組織研修会	7. 3. 19	ダイズにおける主要害虫の防除対策について	病害虫部 海口直弥
JA福岡市原普通作部会研修会	6. 8. 30	「恵つくし」の特性について	農産部 有馬菜生
JA糸島麦作振興研修会	6. 9. 12	麦類品質向上対策について	農産部 轟 貴智
JA直鞍麦作・大豆部会生産者大会	6. 10. 25	硬質小麦「ちくしW43号」について	農産部 甲斐浩臣
JA全農ふくれん麦部会中間管理研修会	7. 1. 14	麦類の生育と中間管理作業について	農産部 有馬菜生
JAにじ担い手営農組織連絡協議会視察研修	7. 3. 3	水稻、大豆の栽培方法について	農産部 猪狩芽以
JAふくおか嘉穂現地研修会	7. 3. 18	麦の栽培・管理について	農産部 橋本和典
福岡県アスパラガス全体研修会	6. 12. 11	アスパラガスの高収量安定生産のために	野菜部 水上宏二
JA全農ふくれん園芸部会連絡会議	7. 1. 24	野菜関係試験の取り組み紹介	野菜部 水上宏二
JA福岡京築新田原果樹部会担い手講習会	6. 11. 7	新田原の果樹栽培における土づくりについて	果樹部 藤富慎一
令和6年度果樹茶業研究会 落葉果樹研究会	7. 1. 29	新品種「玉水」のジョイントV字トレリス樹形における定植後5年目までの樹体生育、果実生産性および省力・軽労効果	果樹部 松本理央
令和6年度 鶏改良推進中央協議会	6. 10. 11	「はかた地どり」のブランド強化に向けた取り組み	畜産部 福原絵里子
第56回八女林業振興研修大会	6. 8. 22	福岡県におけるこれからの低コスト再造林	森林林業部 桑野泰光
令和6年度 九州沖縄農業試験研究推進会議 畑作推進部会 食品関連技術研究会 研究発表会	6. 10. 17	福岡県農林業総合試験場の鮮度保持に関する研究紹介	流通技術部 塩谷孝介
JA福岡大城しめじ部会全体研修会	6. 4. 9	ブナシメジ高温耐性品種「福おおき173号」の特性	バイオマス部 森 康浩
JA福岡大城えのき部会通常総会	6. 5. 25	種菌研 福岡県 エノキタケ新品種開発－途中経過－	バイオマス部 中田富美
R100ソイル工法研究会	6. 7. 24	福岡県における竹林の課題と竹材利活用の事例	バイオマス部 森 康浩
JA全農ふくれん ベジフル感謝祭 博多ぶなしめじ もぎとり体験	6. 9. 21	もっと知りたい博多ぶなしめじ	バイオマス部 森 康浩
タケノコ振興協議会	6. 10. 10	光をさえぎればタケノコの苦味を減らせるか？	バイオマス部 森 康浩
令和6年度JA全農ふくれん園芸部会連絡会議	6. 1. 24	博多えのきの育種	バイオマス部 森 康浩

名 称	期 日	発 表 課 題	所属・発表者
日園連柑橘技術員研修会	6. 8. 5	柑橘苗木供給体制の現状と展望	苗木・花き部 松本和紀
福岡県苗木組合キウイフルーツ 苗木研修会	6. 11. 12	キウイフルーツの台木による生育および品 質改善	苗木・花き部 姫野修一
JAにじかき部会青年部 秋王研修会	7. 2. 19	わい性台木「FDR-1」の中間台利用によるカ キ「秋王」の苗木育成技術	苗木・花き部 津田宗一郎
JA糸島花卉部会 全体研修会	7. 2. 27	花き品質・鮮度保持対策について	苗木・花き部 村井かほり
JAむなかた無花果部会せん定講 習会	6. 11. 26	イチジク「蓬莱柿」と「とよみつひめ」の せん定方法について	豊前分場 野方仁
JA福岡京築新田原果樹部会反省 会	6. 12. 3	モモ「あかつき」と「つきあかり」で発生 したしわ症状について	豊前分場 福原光太郎
JAみづまいちじく検討会	7. 1. 23	イチジク株枯病抵抗性台木「励広台1号」 について	豊前分場 福原光太郎
八女茶輸出の取り組み	7. 2. 6	輸出用チャの病害虫防除の考え方	八女分場 手柴眞弓

(3) 学会誌等投稿

ア 農産部

名	執筆者	発 表 誌 名	巻	号	頁	年 月
被覆膜の崩壊性が高い被覆尿素が水稻の生育および収量に及ぼす影響	堀 美津希 満田幸恵 尾上 武	日本土壌肥料科学雑誌	95	5	318～321	6. 10

イ 畜産部

題 名	執筆者	発 表 誌 名	巻	号	頁	年 月
IoT行動モニタリングシステムにより推定された黒毛和種肥育牛の行動と飼料摂取との関連	磯崎良寛 林 武司 北崎宏平	肉用牛研究会報		117	16～19	6. 6

(4) 雑誌等投稿

ア 病害虫部

題 名	執 筆 者	発 表 誌 名	巻	号	頁	年 月
カキに発生する害虫の生態と防除	清水信孝	植物防疫	79	2	38～44	7. 1
福岡県における主要なカキ病害と防除対策	坂井妙子	果実日本	79	9	12～15	6. 7
病害虫防除対策	予察課	NOSAI福岡広報誌 (年3回)		春 夏 新年	15 15 3	6. 4 6. 8 6. 12

イ 農産部

題 名	執 筆 者	発 表 誌 名	巻	号	頁	年 月
いもち病に強く高温登熟性に優れる良食味水稻「恵つくし」の育成	高田元気	農業および園芸	99	11	950～958	6. 11

ウ 果樹部

題 名	執筆者	発 表 誌 名	巻	号	頁	年 月
日本ナシ「玉水」	藤原菜々子	果実日本	79	6	8～11	6. 6
キウイフルーツ「甘うい」	藤原菜々子	果実日本	79	6	16～19	6. 6
キウイフルーツ雄樹Tバー仕立てにおける管理作業の効率化	藤原菜々子	グリーンレポート	—	658	6～7	6. 4
果樹園管理のポイント「ブドウ」	児玉葉津希	果実日本	79	4	95～96	6. 4
果樹園管理のポイント「ブドウ」	児玉葉津希	果実日本	79	6	95～96	6. 6
果樹園管理のポイント「ブドウ」	児玉葉津希	果実日本	79	8	96～97	6. 8
果樹園管理のポイント「ブドウ」	児玉葉津希	果実日本	79	10	97～98	6. 10
果樹園管理のポイント「ブドウ」	児玉葉津希	果実日本	79	12	88～89	6. 12

エ 畜産部

題 名	執筆者	発 表 誌 名	巻	号	頁	年 月
強化哺育・粗飼料多給育成により生産した素牛を活用した黒毛和種去勢牛肥育への取り組み	磯崎良寛	畜産技術		834	14-18	6. 11
イノシン捕獲後の激突行動を抑制できる箱わな捕獲技術	村上徹哉	畜産技術		833	19-21	6. 10

オ 森林林業部

題 名	執筆者	発 表 誌 名	巻	号	頁	年 月
地形湿潤指数がスギ特定母樹の成長に与える影響	萩原晟也・鶴崎幸・池田華優・宮原文彦・桑野泰光	植物の成長力を活かす！エリートツリーで下刈り省略	24	森林産業-10	13	6. 9
スギの系統と立地の違いによる下刈りの早期終了の可能性	鶴崎 幸・桑野泰光・檜崎康二・友清昇太・萩原晟也	植物の成長力を活かす！エリートツリーで下刈り省略	24	森林産業-10	25	6. 9
ーセンターだより第4回ー「成長に優れたスギを活用した下刈りの低コスト化」	桑野泰光	ふくおかの治山と林道			14-15	6.12

カ バイオマス部

題 名	執筆者	発 表 誌 名	巻	号	頁	年 月
タケノコ栽培の「働き方改革」ー緩効性肥料による施肥作業の省力化ー	森 康浩・茶木彩佳・谷崎ゆふ・井手治	農業と科学	765		1～6	6. 11
ブナシメジ高温耐性品種「福おおき173号」の育成	森 康浩	JATAFFジャーナル	13	1	25～26	7. 1

キ 苗木・花き部

題 名	執筆者	発 表 誌 名	巻	号	頁	年 月
根巻防止コンテナを活用したマメナシ台「玉水」の大苗育成法	松本和紀	BI0九州	-	242	19～23	7. 2

(5) 著書

該当なし

(6) テレビ、ラジオ放送

ア 病害虫部

番組名	放送内容	出演者	放送社名	年月日
タダイマ!	果樹カメムシの発生状況	石井貴明	RKB毎日放送	6. 5. 7
めんたいワイド	果樹カメムシの発生状況	石井貴明	FBS福岡放送	6. 5. 9
報道ワイド記者のチカラ	果樹カメムシの発生状況	石井貴明	テレビ西日本	6. 5. 27

イ 農産部

番組名	放送内容	出演者	放送社名	年月日
タダイマ!	高温に強いコメについて	佐藤大和 高田元気	RKB毎日放送	6. 9. 23

(7) 新聞掲載

ア 病害虫部

題 名	執筆者	発 表 誌 名	年月日
麦類赤かび病の多発		日本農業新聞九州支社	6. 4. 25
麦類赤かび病および果樹カメムシ類の多発		JA. com農業協同組合新聞 (ウェブ掲載)	6. 5. 8
スクミリンゴガイの多発について		日本農業新聞九州支社	6. 6. 26
ホオズキのタバコノミハムシの発生		JA. com農業協同組合新聞 (ウェブ掲載)	6. 9. 26

イ 農産部

題 名	執筆者	発 表 誌 名	年月日
水稻品種開発にAIカメラの導入		読売新聞	6. 8. 28

ウ 畜産部

題 名	執筆者	発 表 誌 名	年月日
ストップ鳥獣害 福岡県農林業総合試が開発 猪捕獲後の 激突行動抑える箱わな		全国農業新聞	6. 6. 14

エ 八女分場

題 名	執筆者	発 表 誌 名	年月日
「抹茶パウダー」海外に商機		日本経済新聞	6. 11. 14

3 指導・啓発活動

(1) 研修会等

ア 企画部

指 導 項 目	実施回数	実施期間	実施場所	対象者（名）
令和6年度JICA研修	2	6. 10. 4	北九州市	7
〃		7. 2. 19	大木町	7

イ 病害虫部

指 導 項 目	実施回数	実施期間	実施場所	対象者（名）
植物防疫連絡会議	2	6. 4. 26	県庁	10
〃		7. 3. 5	吉塚総合庁舎	10
病害虫発生予察情報作成会議	12	6. 4. 25～7. 3. 26	農林試本館	各10
病害虫発生予察計画検討会議	1	7. 3. 5	吉塚総合庁舎	8
九州・沖縄地区病害虫防除所長会議	2	6. 7. 9～6. 7. 10	宮崎県	19
〃		7. 1. 29～7. 1. 30	沖縄県	18
九州・沖縄地区沖縄地区植物防疫担当学会議	2	6. 5. 29～30	熊本市	32
〃		6. 9. 13	Web	27
植物防疫九州・沖縄地区沖縄地区協議会普通作分科会	1	6. 11. 13	佐賀県	25
植物防疫九州・沖縄地区沖縄地区協議会野菜花卉分科会	1	6. 11. 13	佐賀県	26
植物防疫九州・沖縄地区沖縄地区協議会果樹分科会	1	6. 11. 13	佐賀県	24
植物防疫九州・沖縄地区沖縄地区協議会全体会議	1	6. 11. 14	佐賀県	82
病害虫防除対策会議（普通作）	1	6. 7. 31	農林試本館	25
病害虫防除対策会議（野菜）	1	6. 6. 4	農林試本館	25
病害虫防除対策会議（果樹）	1	6. 10. 25	農林試本館	25
病害虫防除対策会議（花き）	1	6. 6. 5	農林試本館	25
防除の手引き作成方針決定検討会	1	6. 4. 26	県庁	10
防除の手引き作成会議（普通作）	2	6. 5. 27	農林試本館	10
〃		6. 10. 11	農林試本館	10
防除の手引き作成会議（野菜）	2	6. 6. 4	農林試本館	10
〃		6. 10. 16	農林試本館	10
防除の手引き作成会議（果樹）	2	6. 5. 30	農林試本館	10
〃		6. 10. 25	農林試本館	10
防除の手引き作成会議（花き・茶）	2	6. 6. 5	農林試本館	6
〃		6. 10. 16	農林試本館	6
キウイかいよう病県域対策会議	2	6. 6. 25	八女普及セ	40
		7. 2. 4	八女普及セ	36
県産キウイ花粉供給対策事業に係る生産チーム会議	1	6. 6. 27	京築普及セ	12
キウイかいよう病花粉除菌技術成果発表会	1	7. 2. 7	農業革新支援センター	30
農薬展示ほ審査会	3	6. 7. 9	農業革新支援センター	9
〃		7. 2. 12	農業革新支援センター	13
〃		7. 2. 19	農業革新支援センター	13
農薬展示ほ設計検討会	3	6. 8. 7	福岡市	30
〃		7. 3. 11	福岡市	30

指 導 項 目	実施回数	実施期間	実施場所	対象者（名）
農薬展示ほ設計検討会		7. 3. 18	福岡市	50
農薬展示ほ成績検討会	3	6. 6. 7	福岡市	35
〃		6.10. 22	福岡市	40
〃		6.11. 1	福岡市	60
福岡県米・麦・大豆づくり推進協議会事務局会	2	6. 4. 15	福岡市	13
		7. 1. 15	福岡市	14
令和5年産水稻作柄情報交換会	1	6. 9. 24	福岡市	10
		7. 1. 15	福岡市	14
福岡県米・麦・大豆生産改善情報編集会議	2	7.11. 11	福岡市	13
〃		7. 1. 27	福岡市	13
福岡県米・麦・大豆づくり推進協議会拡大振興会議	1	6. 3. 4	福岡市	72
JAふくれん園芸部会連絡会議	1	7. 1. 24	福岡市	83
普及指導員研修（野菜2年目）	1	7. 2. 14	農林試本館	4
普及指導員調査研究設計検討会（水田農業）	2	6. 4. 26	農業革新支援センター	20
		7. 2. 27	福岡西総合庁舎	40
普及指導員調査研究実績検討会（野菜関係）	2	6. 7. 12	農業革新支援センター	59
〃		7. 2. 28	福岡西総合庁舎	54
いちご生産専門委員会	3	6. 4. 26	福岡市	26
〃		7. 1. 8	三潞郡大木町	25
〃		7. 3. 7	糸島市, 八女市	22
福岡いちご生産販売振興対策会議	1	6. 5. 22	福岡市	60
トマト専門委員会	2	6. 10. 11	福岡市	11
		6. 11. 15	八女市	15
トマト生産対策会議	2	6. 11. 15	八女市	15
		7. 3. 14	柳川市	27
キュウリ生産販売振興対策会議	1	6. 7. 3	福岡市	18
キュウリ生産技術検討会	1	6. 5. 22	朝倉市	22
キュウリ部会研修会	1	7. 2. 26	福岡市	51
ブロッコリー生産販売振興対策会議	1	6. 7. 23	筑紫野市	23
ブロッコリー生産者研修会	1	6. 2. 5	久留米市	32
福岡かんきつ専門委員会小委員会	2	6. 4. 16	筑紫野市	20
〃		6.10. 8	みやま市	20
福岡かんきつ生産対策会議	1	6.12. 5	八女市	24
福岡かんきつ生産販売振興対策会議	1	7. 2. 27	福岡市	23
福岡なし専門委員会小委員会	1	6. 4. 22	筑紫野市	20
福岡なし生産対策会議	1	6. 6. 4	八女市	23
福岡かき生産対策会議	1	6. 6. 18	うきは市	20
かき専門委員会小委員会	1	6.12. 17	うきは市	10
かき専門委員会	1	7. 2. 12	筑紫野市	15
ぶどう生産対策会議	1	6. 5. 21	久留米市	40
ぶどう専門委員会	1	6.10. 11	筑紫野市	15
キウイフルーツ生産対策会議	1	6. 6. 6	八女市	23

指 導 項 目	実施回数	実施期間	実施場所	対象者（名）
キウイフルーツ生産販売振興対策会議	1	7. 3. 7	筑紫野市	32
新田原果樹部会研修会	1	6. 6. 5	筑紫野市	16
すもも専門委員会小委員会	1	6. 6. 25	八女市	14
八女地域果樹防除暦検討会	1	6. 11. 13	八女市	20
JA営農指導員基礎技術研修現地検討会	1	6. 7. 29	筑紫野市	80
ふくおかエコ農産物認証技術審査会	2	6. 8. 28	農業革新支援センター	6
〃		7. 2. 26	農業革新支援センター	6
トマトキバガ事業研究計画検討会	1	6. 5. 27	web会議	47
トマトキバガ事業研究成果検討会	1	7. 1. 27	web会議	51
普及指導員生物診断研修	1	6. 7. 3～ 7. 5	農林試本館	24
令和6年度農薬指導士養成研修	1	6. 12. 25	福岡市	100

ウ 農産部

指 導 項 目	実施回数	実施期間	実施場所	対象者（名）
麦類委託原種ほ審査指導（穂揃期）	6	6. 4. 4	北九州市	1
〃		6. 4. 4	朝倉市	1
〃		6. 4. 4	久留米市	2
〃		6. 4. 12	糸島市	1
〃		6. 4. 16	久留米市	4
〃		6. 4. 18	筑紫野市	1
麦類委託原種ほ審査指導（成熟期）	6	6. 5. 9	糸島市	1
〃		6. 5. 9	北九州市	1
〃		6. 5. 9	久留米市	2
〃		6. 5. 16	筑紫野市	1
〃		6. 5. 16	朝倉市	1
〃		6. 5. 22	久留米市	4
麦類委託原種ほ審査指導（生産物）	2	6. 6. 7	筑紫野市	5
〃		6. 6. 18	筑紫野市	5
水稻委託原種ほ（出穂期）審査	2	6. 8. 23	北野町	3
〃		6. 9. 7	北野町	3
水稻委託原種ほ（成熟期）審査	2	6. 9. 12	北野町	5
〃		6. 9. 30	北野町	5
大豆委託原種ほ（開花期）審査	1	6. 9. 4	大刀洗町	2
大豆委託原種ほ（成熟期）審査	1	6. 11. 1	大刀洗町	2
令和7年産水稻に係る原種及び採種ほ設置会議	1	7. 2. 7	福岡市	15
福岡県主要農作物奨励品種選定審査会（麦）	1	6. 8. 27	福岡市	20
福岡県主要農作物奨励品種選定審査会（水稻・大豆）	1	7. 1. 21	福岡市	20
奨励品種決定調査打ち合わせ	2	6. 7. 31	農林試本館	12
〃		6. 12. 17	農林試本館	15
奨励品種検定調査現地試験設計検討会（水稻）	1	7. 3. 14	農林試本館	15
有望系統現地巡回（水稻）	3	6. 8. 22	県内	8
〃		6. 8. 26	県内	8

指 導 項 目	実施回数	実施期間	実施場所	対象者（名）
有望系統現地巡回（水稲）		6. 9. 3	県内	8
令和6年産ビール大麦受験準備指導会	1	6. 6. 24	筑紫野市	20
令和6年産麦類検査程度統一会	1	6. 6. 24	筑紫野市	60
令和6年産早期米検査程度統一会	1	6. 9. 6	筑紫野市	40
令和6年産普通期米検査程度統一会	1	6. 10. 11	筑紫野市	40
令和6年産大豆検査程度統一会	1	6. 11. 28	筑紫野市	40
農産連絡会議	2	6. 6. 3	西総合庁舎	17
〃		7. 1. 10	西総合庁舎	17
農作物共済損害評価会（水稲・大豆）	2	6. 5. 22	福岡市	20
農作物共済損害評価会（麦）		6. 12. 5	福岡市	17
福岡県米麦大豆づくり推進協議会事務局会議	2	6. 4. 15	福岡市	10
〃		7. 1. 15	福岡市	10
麦類実証ほ成績、設置及び設計会議（づくり）	3	6. 9. 13	農林試本館	27
水稲・大豆実証ほ成績検討会（づくり）		7. 2. 25	農林試本館	19
水稲・大豆実証ほ設置及び設計会議（づくり）		7. 3. 18	農林試本館	20
水稲実証ほ現地調査（づくり協議会）	8	6. 7. 12	県内	15
〃		6. 7. 25	県内	15
〃		6. 8. 6	県内	15
大豆実証ほ現地調査（づくり協議会）		6. 8. 21	県内	15
〃		6. 8. 26	県内	15
〃		6. 8. 28	県内	15
麦類実証ほ現地調査（づくり協議会）		7. 3. 21	県内	15
〃		7. 3. 25	県内	15
普及指導員研修（土壌診断）	2	6. 5. 29	農林試本館	20
〃		6. 10. 29	農林試本館	20
実用化展示水稲・大豆ほ設計検討会（資材協会）	6	6. 4. 16	農林試本場	20
水稲実証ほ現地検討会（資材協会）		6. 8. 2	県内	10
水稲、大豆実証ほ現地検討会（資材協会）		6. 8. 23	県内	10
大豆実証ほ現地検討会（資材協会）		6. 8. 30	県内	10
実用化展示麦ほ設計検討会（資材協会）		6. 10. 2	農林試本場	20
実用化展示水稲・大豆ほ成績検討会（資材協会）		7. 1. 31	農林試本場	20
良食味米生産取組みに係る検討会	3	6. 11. 13	農林試本館	10
〃		6. 11. 19	農林試本館	10
〃		7. 3. 6	農林試本館	10
普及指導員調査研究実績検討会	1	7. 2. 27	農林試本館	30

エ 野菜部

指 導 項 目	実施回数	実施期間	実施場所	対象者（名）
園芸振興推進会議	1	6. 5. 29	福岡市	9
野菜企画委員会	5	6. 5. 2	福岡市	13
〃		6. 7. 31	福岡市	13

指 導 項 目	実施回数	実施期間	実施場所	対象者（名）
野菜企画委員会		6. 10. 25	福岡市	12
〃		7. 1. 22	福岡市	11
〃		7. 3. 17	福岡市	11
JA全農ふくれん園芸部会連絡会議	1	7. 1. 24	福岡市	81
いちご品種検討会	5	6. 5. 2	福岡市	14
〃		6. 7. 31	福岡市	16
〃		6. 10. 25	福岡市	13
〃		7. 1. 22	福岡市	14
〃		7. 3. 17	福岡市	13
いちご生産専門委員会	4	6. 10. 18	福岡市	22
〃		6. 11. 27	築上町	23
〃		7. 1. 8	大木町	25
〃		7. 3. 7	筑紫野市、糸島市	22
いちご生産現地検討会	2	6. 12. 5	直方市	33
〃		7. 1. 21	大木町	32
福岡いちご生産販売振興対策会議	1	6. 5. 24	福岡市	60
JA全農ふくれんいちご部会全体協議会	1	6. 8. 7	福岡市	71
JA全農ふくれんいちご部会青年生産者交流会	1	6. 10. 30	福岡市	100
トマト専門委員会	5	6. 7. 10	福岡市	14
〃		6. 7. 26	福岡市	14
〃		6. 10. 11	福岡市	15
〃		6. 11. 15	八女市	14
〃		7. 2. 21	大刀洗町	15
冬春トマト生産対策会議および品種検討会	1	6. 4. 24	大刀洗町	31
冬春トマト生産販売振興対策会議	1	6. 7. 26	福岡市	24
冬春トマト生産対策会議	2	6. 11. 15	八女市	25
〃		7. 3. 14	柳川市	27
JA全農ふくれんトマト部会青年生産者交流会	1	6. 7. 10	福岡市	57
JA全農ふくれんトマト部会研修会	1	7. 1. 29	福岡市	59
施設きゅうり生産技術検討会	2	6. 5. 22	朝倉市	22
〃		6. 12. 3	久留米市	14
施設きゅうり生産販売振興対策会議	1	6. 7. 3	福岡市	18
きゅうり環境・生育に関する会議	1	7. 2. 26	福岡市	9
JA全農ふくれんきゅうり部会研修会	1	7. 2. 26	福岡市	51
ブロッコリー生産販売振興対策会議	2	6. 7. 23	筑紫野市	22
〃		6. 11. 13	福岡市	28
福岡県アスパラガス全体研修会	1	6. 12. 11	みやま市	180
普及指導員等野菜基礎技術研修	1	6. 9. 3	農林試園芸棟	10
野菜普及指導員調査研究実績検討会	1	6. 7. 12	筑紫野市	30
JA営農指導員基礎技術研修会	1	6. 9. 2	筑紫野市	13
〃	1	6. 10. 2	農林試園芸棟	13
損害評価会 園芸施設共済部会	1	6. 10. 3	福岡市	10

指 導 項 目	実施回数	実施期間	実施場所	対象者（名）
野菜施肥基準改訂検討会議	2	6. 7. 16	筑紫野市	4
〃		6. 10. 22	筑紫野市	7
秋冬作農薬展示ほ成績検討会	1	6. 6. 7	福岡市	21
秋冬作農薬展示ほ審査会	1	6. 7. 9	福岡市	8
秋冬作農薬展示ほ設計検討会	1	6. 8. 7	福岡市	25
春夏作農薬展示ほ成績検討会	1	6. 11. 1	福岡市	38
春夏作農薬展示ほ審査会	1	7. 2. 19	福岡市	10
春夏作農薬展示ほ設計検討会	1	7. 3. 18	福岡市	38
肥料実用化展示ほ成績・設計検討会	1	6. 6. 28	筑紫野市	18
肥料実用化展示ほ現地検討会	2	6. 9. 20	朝倉市・大木町	10
〃		6. 12. 4	福津市	9
肥料実用化展示ほ成績検討会	1	7. 2. 18	筑紫野市	20
肥料実用化展示ほ設置審査会	1	7. 2. 19	筑紫野市	5

オ 果樹部

指 導 項 目	実施回数	実施期間	実施場所	対象者（名）
果樹普及指導員研修	2	6. 8. 21	農林試果樹部	10
〃		7. 1. 8	農林試果樹部	11
果樹普及指導員調査研究設計検討会	1	6. 4. 17	農林試果樹部	16
果樹普及指導員調査研究実績検討会	2	6. 11. 20	筑紫野市	35
〃		7. 2. 21	福岡市	30
果樹苗木生産対策検討会	3	6. 6. 17	久留米市	16
〃		6. 10. 19	久留米市	16
〃		6. 10. 9	久留米市	16
園芸振興推進会議	1	6. 5. 29	福岡市（書面对応）	8
カンキツ生産対策会議	2	6. 5. 12	八女市、みやま市	21
〃		6. 6. 14	みやま市、八女市	21
〃		6. 12. 5	八女市、みやま市	14
カンキツ専門委員会	1	7. 1. 17	筑紫野市	15
カンキツ専門小委員会	3	6. 4. 16	農林試果樹部	19
〃		6. 6. 10	みやま市	9
カンキツ専門小委員会		6. 10. 8	みやま市	12
福岡かんきつ生産販売振興対策会議	1	7. 2. 26	福岡市	23
かき生産対策会議	2	6. 5. 15	朝倉市	16
〃		6. 6. 18	うきは市	22
かき専門委員会	1	7. 2. 12	うきは市	12
かき専門委員会小委員会	7	6. 5. 15	朝倉市	13
〃		6. 6. 18	うきは市	15
〃		6. 7. 26	朝倉市、久留米市	11
〃		6. 9. 13	農林試果樹部	10
〃		6. 9. 20	うきは市	11
〃		6. 12. 17	うきは市	12

指 導 項 目	実施回数	実施期間	実施場所	対象者（名）
かき専門委員会小委員会		7. 2. 26	朝倉市	13
かき「富有」着色基準検討会	2	6. 11. 8	農林試果樹部	10
〃		6. 11. 19	農林試果樹部	12
福岡かき生産販売振興対策会議	1	7. 3. 4	久留米市	28
「秋王」10周年記念大会	1	6. 8. 27	朝倉市	100
キウイフルーツ生産対策会議	2	6. 6. 6	八女市	24
〃		6. 7. 24	八女市	22
キウイフルーツ専門委員会小委員会	2	6. 5. 17	八女市	16
〃		6. 12. 18	みやま市	11
キウイフルーツ専門委員会	1	7. 2. 4	八女市	13
「甘うい」研修会	1	6. 8. 23	筑紫野市、農林試果樹部	50
「甘うい」集荷目合わせ会	1	6. 9. 25	八女市	18
「甘うい」全園地果実分析	2	6. 9. 25	八女市	18
〃		6. 10. 3	八女市	16
キウイフルーツかいよう病対策会議	1	7. 2. 4	八女市、オンライン	36
福岡キウイフルーツ生産販売振興対策会議	1	7. 3. 7	筑紫野市	32
県産キウイ花粉需給推進委員会（設立会議）	3	6. 4. 12	八女市	29
〃（生産チーム会議）		6. 7. 4	行橋市	14
〃		6. 10. 31	八女市	19
「キウイ花粉除菌の実証と実用化」研究成果発表会	1	7. 3. 7	筑紫野市	37
ナシ生産対策会議	1	6. 6. 4	八女市	24
ナシ専門委員会小委員会	6	6. 4. 22	朝倉市	16
〃		6. 6. 24	朝倉市	13
〃		6. 7. 17	朝倉市	11
〃		6. 8. 9	久留米市	13
〃		6. 9. 30	農林試果樹部	14
〃		7. 3. 10	農林試果樹部	14
ナシ専門委員会	1	6. 10. 28	農林試果樹部	10
「玉水」研修会	1	6. 7. 8	農林試果樹部	60
「玉水」せん定検討会	1	6. 11. 12	朝倉市	13
福岡なし生産販売振興対策会議	1	6. 11. 15	福岡市	32
ブドウ生産対策会議	1	6. 5. 21	久留米市	30
ブドウ専門委員会小委員会	4	6. 7. 5	八女市	15
〃		6. 8. 7	農林試果樹部	12
〃		6. 9. 27	八女市	16
〃		7. 2. 28	八女市	16
ブドウ品種検討会	1	6. 8. 7	筑紫野市	20
「シャインマスカット」規格査定会	1	6. 8. 20	福岡市	16
ブドウ専門委員会	1	6. 10. 11	農林試果樹部	13
ぶどう生産販売振興対策会議	1	6. 11. 26	福岡市	31
果樹企画委員会	2	6. 4. 12、7. 1. 10	福岡市	各14
果樹企画委員会小委員会	8	6. 5～6. 3	福岡市 他	各9

指 導 項 目	実施回数	実施期間	実施場所	対象者（名）
果樹共済損害評価会議代表者委員会	1	6. 8. 7	福岡市	28
果樹共済損害評価会議	4	6. 9. 3	福岡市	10
〃		6.11. 5	福岡市	10
〃		6.12.18	福岡市	10
〃		7. 2.20	福岡市	10
JA営農指導員基礎技術研修会	1	6.12. 4	農林試園芸棟	5

カ 畜産部

指 導 項 目	実施回数	実施期間	実施場所	対象者（名）
福岡県はかた地どり推進協議会	3	6. 5. 9～7. 3. 12	福岡市他	50
はかた一番どり推進協議会	9	6. 4. 16～7. 3. 18	福岡市他	60
九州管内系統和牛枝肉共励会選畜委員会	2	6. 7. 22	福岡市	12
〃		6.11.19	福岡市	11
九州管内系統和牛枝肉共励会	1	6. 9. 6	太宰府市	120
西日本地区肉用牛交雑種共進会	1	6. 9. 2	福岡市	65
福岡県肉畜共進会（肉牛、豚）	1	6.10. 1	太宰府市	132
福岡県畜産農業協同組合枝肉共進会	1	6.11.25	福岡市	25
九州産肉牛枝肉共進会	1	6.12. 9	福岡市	120
西日本地区肉豚枝肉共進会	1	6.12. 5	福岡市	120

キ 資源活用研究センター 総務・普及部 林業普及課

指 導 項 目	実施回数	実施期間	実施場所	対象者（名）
林業就業者向け技術研修	21	6. 7. 9～6.12.24	資源活用研究センター 他	127
原木シイタケ栽培塾	2	6.11.6～7.1.31	資源活用研究センター 他	22
竹・タケノコ栽培塾	2	6.10.17～6.10.18	資源活用研究センター 他	18
ハゼ・木ロウ栽培塾	2	6.12.9～6.12.10	資源活用研究センター 他	16
菌床シイタケ等栽培塾	1	6.10.25	資源活用研究センター	15
特用林産関係事業者への個別指導	68	6. 4. 8～7. 3. 18	八女市 他	191
県林研グループ連合会技術研修 他	25	6. 5. 22～7. 3. 26	資源活用研究センター 他	169
自伐林家育成研修	31	6. 8. 17～7. 3. 7	資源活用研究センター 他	244
自伐林家等技術向上支援事業	1	7. 2. 15	資源活用研究センター	16
自伐林家等複合経営支援事業（林業女性活動促進事業）	1	6. 8. 6	資源活用研究センター	11
安全指導員に対する研修会	1	6. 7. 31	福岡市	36
労働災害防止のための集団指導会	5	6. 4. 15～7. 1. 7	福岡市、うきは市 他	209
労働安全合同パトロール	7	6.10.23～7.1.30	八女市 他	71
林業機械等の新技術講習	1	7. 2. 14	うきは市	31
森林施業プランナー等育成指導	1	6. 8. 28	資源活用研究センター 他	11
森林施業プランナー等フォローアップ研修	1	6. 8. 28	資源活用研究センター 他	54
種苗生産事業者講習会、生産技術研修会	2	6. 9. 2、7. 3. 12	資源活用研究センター 他	42
木材利用における技術普及研修	1	6.10.26	柳川市 他	11
製材工場指導（経営改善・労働安全指導）	5	6. 5. 22～7. 3. 10	うきは市、那珂川市 他	24
林業職育成研修（基礎）	4	6. 5. 13～6. 5. 21	資源活用研究センター 他	35

指 導 項 目	実施回数	実施期間	実施場所	対象者（名）
林業職育成研修（専門）	19	6. 5. 13～7. 3. 12	資源活用研究センター 他	87
林業職育成研修（応用）	3	6. 6. 11～6. 12. 5	福岡市 他	44
森林経営管理制度推進支援事業	7	6. 8. 28～7. 2. 21	資源活用研究センター 他	206
普及指導地区主任会議	3	6. 4. 25～7. 3. 14	福岡市 他	40
各指導区との連絡調整	7	6. 4. 25～7. 2. 17	福岡市 他	40
森林づくり活動安全講習会	14	6. 5. 23～7. 1. 19	資源活用研究センター 他	196
森林環境教育（幼児・小・中・高校生等）	8	6. 6. 12～7. 1. 17	資源活用研究センター 他	516
一般相談対応等（樹木園見学ほか）	150	6. 4. 1～7. 3. 31	資源活用研究センター	171
林業活性化シンポジウム（林業経営体）	1	6. 12. 5	福岡市	19
山林苗畑品評会	1	6. 11. 26	朝倉市	5
緑化樹芸木ほ場品評会	2	6. 10. 10～6. 10. 11	久留米市 他	25
竹林品評会	4	6. 4. 8～6. 4. 12	八女市 他	12
椎茸伏せ込み地診断	4	6. 6. 24～6. 7. 5	糸島市 他	17
椎茸ほだ場コンクール	4	6. 11. 5～6. 11. 19	宗像市 他	13
椎茸品評会	1	6. 11. 28	福岡市	112
緑の雇用研修	93	6. 6. 3～6. 12. 16	資源活用研究センター 他	783
福岡県伐倒技能選手権	1	6. 11. 12	資源活用研究センター	120
森林・林業担い手総合対策事業	38	6. 7. 4～7. 1. 14	資源活用研究センター 他	106
林業就業支援講習	13	6. 11. 6～6. 11. 22	資源活用研究センター 他	52
高度現場技能者育成研修	3	6. 12. 17～6. 12. 19	八女市、うきは市	33
普及協会総会・研修会	2	6. 8. 28～7. 1. 23	岐阜県、愛知県	39

ク 森林林業部

指 導 項 目	実施回数	実施期間	実施場所	対象者（名）
森林病害虫等防除連絡協議会松くい虫防除指導	1	6. 4. 23	福岡市	58
ナラ枯れ防除現地指導	3	6. 7. 22、6. 7. 30、6. 9. 3	久留米市ほか	8
松くい虫防除現地指導	3	6. 10. 25、7. 1. 9、7. 1. 16	福岡市	37
福岡地区林推協松くい虫被害対策部会研修会	1	6. 10. 25	宗像市	31
令和6年度スマート林業推進・業務効率化のための森林航空レーザ測量研修会	1	6. 11. 25	福岡市	62
遠賀地区松くい虫被害対策会議松くい虫防除指導	1	6. 12. 16	北九州市八幡西区	24

ケ 流通技術部

指 導 項 目	実施回数	実施期間	実施場所	対象者（名）
農産物の鮮度保持資材に関する技術指導	40	6. 4. 1～7. 3. 26	資源活用研究センター他	94
農産物の輸送に関する技術指導	6	6. 5. 10～7. 3. 24	資源活用研究センター他	13
農産物の輸出に関する技術指導	3	6. 4. 11～6. 8. 2	本庁他	8
カキ「秋王」の鮮度保持に関する技術指導・会議	10	6. 4. 10～7. 3. 12	久留米市他	35
カキ「富有」の鮮度保持に関する技術指導	1	7. 3. 5	うきは市	3
イチジクの鮮度保持に関する技術指導	1	6. 8. 26	資源活用研究センター	1
野菜普及指導員調査研究設計検討会	1	6. 5. 10	農業革新支援センター	50
野菜普及指導員調査研究実績検討会	1	7. 2. 28	吉塚合同庁舎	57
果樹普及指導員調査研究設計検討会	1	6. 4. 17	農林試園芸棟	34

指 導 項 目	実施回数	実施期間	実施場所	対象者（名）
果樹普及指導員調査研究実績検討会	1	6. 11. 20	農業革新支援センター	35
イチゴ生産販売対策会議	1	6. 4. 24	福岡市	60
ブロッコリー生産販売振興対策会議	2	6. 7. 23～6. 11. 13	筑紫野市他	59

コ バイオマス部

指 導 項 目	実施回数	実施期間	実施場所	対象者（名）
八女ナス担当者会議	12	6. 4. 5～7. 3. 10	八女市	9
竹林品評会	4	6. 4. 8～4. 12	県下一円	10
竹培土を用いたトマト栽培指導	34	6. 5. 1～7. 3. 27	北九州市、うきは市	3
剪定枝堆肥調製技術指導	11	6. 5. 10	福津市	3
アカネ現地指導	6	6. 5. 21～6. 12. 3	飯塚市	6
エコフィード活用養豚技術指導	14	6. 6. 24～7. 3. 12	うきは市	2
竹培土を用いたイチゴ栽培指導	32	6. 6. 27～7. 3. 27	朝倉市	1
ペレット堆肥製造技術指導	3	6. 7. 9～7. 3. 18	糸島市	1
液肥を利用した大豆栽培指導	6	6. 8. 7～7. 1. 17	大刀洗町	5
豚発酵床飼養管理技術指導	9	6. 9. 17～7. 2. 27	小郡店、赤村	2
伐竹竹の堆肥化指導	1	6. 10. 9	朝倉市	1
ほだ場コンクール	3	6. 11. 7～11. 19	県下一円	9
ブナシメジ光照射スケジュール設定指導	1	6. 11. 29	大木町	2
普及調査研究指導（畜産）	1	7. 3. 4	福岡市	13
ブナシメジ換気スケジュール設定指導	1	7. 3. 28	大木町	5

サ 苗木・花き部

指 導 項 目	実施回数	実施期間	実施場所	対象者（名）
（苗木チーム）				
果樹苗木生産対策検討会	3	6. 6. 17～10. 9	久留米市	70
福岡苗木研究会幼苗期互評会	1	6. 7. 19	久留米市	28
福岡苗木研究会成苗期互評会	1	6. 10. 3	久留米市	28
福岡県果樹苗ほ品評会	1	6. 10. 22～23	久留米市	20
福岡苗木研究会カラタチ台木調査	1	6. 11. 12	久留米市	30
カンキツ生産対策会議、専門委員会	3	6. 4. 16～	筑紫野市 他	25
カキ生産対策会議、小委員会	7	6. 5. 15～	久留米市 他	22
ブドウ生産対策会議、小委員会	6	6. 5. 21～	八女市 他	20
キウイフルーツ生産対策会議、小委員会、専門委員会	6	6. 5. 17～	八女市 他	20
（花きチーム）				
HydrangersFUKUOKA	3	6. 4. 17～7. 3. 21	久留米市 他	39
花あふれるふくおか推進協議会	8	6. 4. 17～7. 3. 18	福岡市 他	96
花き技術確立実証は成績検討会	1	7. 3. 4	福岡市	14
高原園芸研究会	1	6. 9. 11～12	大分県 他	22
トルコギキョウプロジェクト	3	6. 6. 26～7. 1. 22	福岡市 他	48
秋期トルコギキョウ生産販売会議	1	6. 9. 26	福岡市 他	29
JAふくおか八女電照ギク部会栽培技術推進委員会	7	6. 4. 4～6. 10. 31	八女市	120

指 導 項 目	実施回数	実施期間	実施場所	対象者（名）
普及指導員調査研究実績検討会	2	6. 8. 23～7. 2. 26	福岡市 他	50
花あふれるふくおか推進花き技術確立実証ほ成績検討会	1	7. 3. 4	福岡市	14
花き技術確立実証ほ設計検討会	1	6. 5. 17	福岡市	14
第71回太宰府天満宮秋芳会菊花展審査	1	6. 11. 2	太宰府市	67
第54回西日本菊花展審査	1	6. 11. 1	宗像市	43
福岡県花き品評会技術・ほ場の部（夏秋咲きギク）	1	6. 7. 23～24	八女市 他	18
福岡県花き品評会技術・ほ場の部（トルコギキョウ）	1	6. 10. 15～16	宮若市 他	12
福岡県花き品評会技術・産物の部	1	6. 11. 22	福岡市	117
福岡県花き品評会技術・ほ場の部（電照ギク）	1	6. 12. 4	八女市 他	11
令和6年度カーネーション品評会	1	7. 2. 20	福岡県庁	6
第23回九州シクラメン・洋ラン品評会	1	6. 11. 26～7. 1. 22	福岡市	111
九州鉢物園芸品評会	1	7. 3. 25	筑紫野市	124

シ 豊前分場

指 導 項 目	実施回数	実施期間	実施場所	対象者（名）
京築地域農業・農村活性化協議会総会	1	6. 4. 26	行橋市	18
京築地域農業・農村活性化協議会推進会議	1	6. 11. 21	行橋市	15
京築地域農業・農村活性化協議会研修会	1	7. 1. 29	行橋市	40
県園芸振興推進会議果樹企画委員会	9	6. 5. 8～7. 3. 5	県内	各11
いちじく生産対策会議	2	6. 5. 24	飯塚市	20
〃		6. 7. 9	うきは市	20
いちじく専門委員会小委員会	3	6. 4. 10	朝倉市	10
〃		6. 6. 12	筑紫野市	10
〃		7. 3. 5	朝倉市	10
いちじく専門委員会	1	6. 11. 27	福岡市	10
いちじく生産販売振興対策会議	1	7. 1. 27	福岡市	30
もも生産対策会議	1	6. 4. 9	広川町	10
もも専門委員会小委員会	1	6. 11. 19	行橋市	10
もも専門委員会	1	6. 9. 18	朝倉市	10
もも品種査定会	1	6. 7. 24	福岡市	10
もも生産販売振興対策会議	1	6. 10. 29	筑紫野市	10
キウイフルーツ生産対策会議	2	6. 6. 6	八女市	15
〃		6. 7. 24	八女市	15
キウイフルーツ専門委員会小委員会	2	6. 5. 17	八女市	15
〃		6. 12. 18	みやま市	15
キウイフルーツ生産販売振興対策会議	1	7. 3. 7	筑紫野市	15
「甘うい」研修会	1	6. 8. 23	筑紫野市	30
普及指導員調査研究設計検討会（果樹）	1	6. 4. 17	筑紫野市	15
普及指導員調査研究実績検討会（果樹）	1	7. 2. 21	福岡市	30
病虫害・雑草防除の手引き作成会議	1	6. 10. 25	筑紫野市	10

ス 筑後分場

指 導 項 目	実施回数	実施期間	実施場所	対象者（名）
（普通作物関係）				
農産連絡会議	2	6. 6. 3～7. 1. 10	福岡市	20
奨励品種選定審査会	1	6. 8. 27	福岡市	20
水稻・麦類奨励品種決定調査現地試験検討会	4	6. 7. 31～7. 3. 14	筑紫野市	20
米麦大豆生産改善情報編集会議	2	6. 11. 11～7. 1. 27	福岡市	10
麦原種ほ審査（出穂期・糊熟期）	8	6. 4. 4～ 5. 17	筑後市、八女市、柳川市	5
麦原種審査（生産物）	1	6. 6. 18	筑後分場	3
水稻原種ほ審査（出穂期・糊熟期）	6	6. 8. 23～10. 3	筑後市、柳川市	5
水稻原種審査（生産物）	1	6. 10. 22	筑後分場	3
大豆原種ほ審査（開花期・成熟期）	2	6. 9. 19～10. 24	柳川市	5
大豆原種審査（生産物）	1	7. 1. 7	筑後分場	3
筑後地域米麦大豆振興協議会指導班会議	5	6. 5. 13～7. 3. 6	筑後市	10
令和5年度こめこめ研修会	1	6. 12. 11	筑後市	250
大牟田地域土壌汚染対策推進協議会営農指導委員会及び現地指導班合同会議	2	6. 5. 10～11. 26	みやま市	20
大牟田地域カドミウム含有米仕分調査	4	6. 8. 27～10. 2	大牟田市、筑後分場	100
普及指導員調査研究設計検討会	1	6. 4. 26	筑紫野市	15
普及指導員調査研究成績検討会	1	7. 2. 27	福岡市	50
九州沖縄農業試験研究推進会議水田作推進部会 九州大豆研究会	2	6. 5. 1～7. 3. 13	筑後市	50
九州沖縄農業試験研究推進会議水田作推進部会	2	6. 9. 10～7. 1. 24	筑後市	50
九州沖縄農業試験研究推進会議農業機械・土木検討会	1	7. 1. 31	筑後市	35
福岡県農業生産資材協会肥料試験展示ほ（普通作物）設計・成績検討会	2	6. 4. 16～7. 1. 31	筑紫野市	10
福岡県農業生産資材協会除草剤試験展示ほ（普通作物）巡回	2	6. 7. 10～ 7. 17	筑紫野市	10
植調協会除草剤試験検討会	3	6. 7. 24～7. 3. 6	久留米市、web	50
麦類実証ほ成績設計検討会	1	6. 9. 13	筑紫野市	20
原種設置ほ設置会議	1	7. 2. 7	福岡市	20
病虫害雑草防除の手引き作成会議	2	6. 5. 27～10. 11	筑紫野市	10
水稻実証ほ成績検討会	1	7. 2. 25	筑紫野市	20
大豆実証ほ成績検討会	1	7. 2. 25	筑紫野市	20
水稻実証ほ設計検討会	1	7. 3. 18	筑紫野市	20
大豆実証ほ設計検討会	1	7. 3. 18	筑紫野市	20
福岡県米麦大豆づくり推進協議会拡大推進会議	1	7. 2. 28	福岡市	80
南筑後地域省力・低コスト栽培研究会	1	7. 3. 10	みやま市	50
DX推進会議	2	6. 7. 25～7. 2. 18	みやま市	20
新稲作研究会成績検討会	1	7. 3. 5	東京	50
戦略的スマート農業技術等の開発・改良検討会	3	6. 9. 19～7. 2. 6	筑後分場、Web	30

指 導 項 目	実施回数	実施期間	実施場所	対象者（名）
（イグサ関係）				
い草産地振興連絡会議	2	6. 7. 26～ 9. 12	筑後分場	8
い業振興協会総会	1	6. 5. 27	筑後市	20
い業振興協会幹事会	2	6. 5. 20～ 9. 27	筑後市	20
ブランド畳表用原草の収量及び品質調査	1	6. 8. 9	筑後分場	10
（野菜関係）				
ナス専門委員会	2	6. 6. 14～10. 9	大刀洗町、みやま市	34
冬春ナス生産販売振興対策会議、全体協議会、役員研修会	4	6. 7. 22～7. 1. 17	大刀洗町、久留米市、筑紫野市、久留米市	150
冬春ナス生産現地検討会	3	6. 6. 10～7. 3. 4	八女市、大木町・みやま市、八女市	100
博多なす技術協議会総会	1	6. 10. 9	みやま市	30
博多なす技術協議会現地検討会	1	7. 1. 10	みやま市他	30
博多なす技術協議会立毛品評会	2	6. 4. 26～7. 2. 26	みやま市	40
八女地域ナス担当者会	10	6. 4. 5～7. 2. 12	八女市、筑後市	90
南筑後地域ナス担当者会	10	6. 4. 12～7. 3. 6	みやま市	120
いちご生産専門委員会	5	6. 4. 26～7. 3. 7	福岡市、みやこ町、大木町、筑紫野市	150
いちご青年部交流会	1	6. 10. 30	福岡市	120
いちご生産販売振興対策会議	1	6. 5. 24	福岡市	45
いちご生産現地検討会	2	6. 11. 11～7. 1. 21	みやま市、大木町	90
アスパラガス専門委員会	3	6. 6. 25～11. 21	福岡市、大木町	45
アスパラガス生産現地検討会	2	6. 8. 21～7. 3. 11	嘉麻市、久留米市	60
アスパラガス共励会・全体研修会	1	6. 12. 11	みやま市	60
みなみ筑後DX協議会	1	6. 7. 25	みやま市	15
野菜普及指導員調査研究設計・実績検討会	3	6. 5. 10～7. 2. 28	筑紫野市	100

セ 八女分場

指 導 項 目	実施回数	実施期間	実施場所	対象者（名）
八女市食料・農業・農村政策審議会	2	6. 12. 16, 7. 3. 26	八女市	42
八女市矢部山菜農業活性化会議	1	7. 3. 7	八女市	9
八女茶手みも競技会	1	6. 4. 4	八女市上陽町	20
福岡県茶業推進協議会 総会	1	6. 4. 9	八女市	20
福岡県茶業推進協議会 拡大幹事会	2	6. 8. 6	八女市	15
〃		7. 3. 6	八女分場	15
福岡県茶共進会審査(煎茶の部)・擬賞会議	1	6. 5. 15	八女市	35
福岡県茶共進会審査(玉露の部)・擬賞会議	1	6. 5. 22	八女市	35
福岡県茶園共進会審査・擬賞会議	3	6. 11. 26～28	県内茶園	84
福岡県茶園共進会審査全体研修会	1	6. 11. 1	八女市	30
福岡県茶園共進会審査員研修会	1	6. 11. 6	八女分場	12
福岡県茶生産組合連合会総会	1	6. 4. 3	八女市	80
福岡県茶生産組合連合会理事会	5	6. 7. 19～7. 2. 27	八女市	150
福岡県茶生産組合連合会共進会検討会	1	6. 12. 6	八女分場	10

指 導 項 目	実施回数	実施期間	実施場所	対象者（名）
福岡県茶生産組合連合会褒賞授与式・生産者大会	1	7. 1. 15	八女市	202
病虫害防除の手引き作成会議	2	6. 4. 26	農林試本館	9
〃		6. 10. 16	農林試本館	10
福岡県生産資材協会農薬展示審査委員会	3	6. 11. 11～7. 3. 18	農大他	24
福岡県生産資材協会実用化肥料試験ほ成績検討会	2	6. 10. 9	八女分場	10
〃		7. 3. 7	八女分場	9
普及員調査研究成績・設計検討会	2	7. 2. 18	八女分場	12
〃		7. 3. 14	八女分場	12
八女地域農業振興協議会 総会	1	6. 5. 24	八女市	50
八女地域農業振興協議会 幹事会	3	6. 5. 17～7. 3. 25	八女市	66
八女地域農業振興協議会 八女茶部会	7	6. 5. 26～7. 3. 18	八女市	133
八女地域農業振興協議会中山間地振興部会	2	6. 5. 23, 7. 1. 27	八女市	26
星野製茶園碾茶互評会	1	6. 6. 28	八女市	15
茶商工八女さやか茶原料審査	1	6. 9. 5	八女市	15
新規普及員研修	2	6. 6. 19	八女分場	5
〃		6. 9. 5	八女分場	5
全国茶品評会出品者研修会	1	6. 8. 7	八女市	60

(2) 農業大学校講義

講義科目名	時間	担当部名	講 師 名
病虫害防除論	16	病 害 虫 部	石井 貴明
栽培各論（水稻基礎）	12	農 産 部	有馬 菜生
雑草防除論	16	〃	猪狩 芽以
土壌肥料論	16	〃	尾上 武、江嶋 亜祐子
野菜各論（イチゴ）	16	野 菜 部	奥 幸一郎、永松 志朗、蛭川 棕
野菜各論（ナス）	16	〃	酒井 泰良
野菜各論（トマト）	16	〃	西山 雪乃
果樹各論（カンキツ）	2	果 樹 部	竹元 秀燿
果樹各論（カキ）	2	〃	松本 理央
果樹各論（ブドウ）	2	〃	児玉 葉津希
果樹各論（ナシ）	2	〃	藤原 菜々子
果樹各論（キウイフルーツ）	2	〃	朝隈 英昭
大家畜論	16	畜 産 部	曾賀 晃、長基 友太郎、荒木 敦之、高木 唯
中小家畜論	16	〃	村上 徹哉、森 美幸、石川 佑樹、池田 好古
飼料作物論	16	〃	手島 信貴、下川 環
林業演習	16	総務・普及部 林業普及課	重野 正直、木下 能成、尾前 尚哉、加藤ちづる、三藤 友理
農産加工・貯蔵演習Ⅱ	4	流通技術部	久保田 朗、塩谷 孝介
花き新技術	16	苗木・花き部	村井 かほり、田中 裕稔
果樹各論 （その他落葉果樹）	2	豊前分場	野方 仁

(3) 農林業総合試験場における指導普及業務（まとめ）

ア 延日数

項目	企画部	病害虫部	農産部	野菜部	果樹部	畜産部	総務・普及部	森林林業部	流通技術部	バイオマス部	苗木・花き部	豊前分場	筑後分場	八女分場	計
行政対応	0	59	52	34	20	0	0	0	14	1	29	13	56	16	294
指導員対応	0	39	11	32	56	12	38	5	5	0	34	38	76	16	362
農家等対応	0	0	20	18	38	17	149	3	10	116	13	16	2	4	406
林業事業体等対応	0	0	0	0	0	0	201	2	0	21	0	0	0	0	224
農大講義	0	7	20	12	5	32	4	0	2	0	3	1	0	0	86
その他対応	2	0	0	3	0	3	168	0	39	0	2	1	0	14	232
計	2	105	103	99	119	64	560	10	70	138	81	69	134	50	1,604

イ 延人数

項目	企画部	病害虫部	農産部	野菜部	果樹部	畜産部	総務・普及部	森林林業部	流通技術部	バイオマス部	苗木・花き部	豊前分場	筑後分場	八女分場	計
行政対応	0	1,227	1,010	293	298	0	0	0	147	13	274	182	582	354	4,380
指導員対応	0	1,039	141	886	933	30	285	128	186	0	448	331	1,489	327	6,223
農家等対応	0	0	52	564	715	27	886	55	35	29	581	163	370	252	3,729
林業事業体等対応	0	0	0	0	0	0	1,935	37	0	30	0	0	0	0	2,002
農大講義	0	40	800	240	50	64	146	0	94	0	42	5	0	0	1,481
その他対応	14	30	0	77	0	33	737	0	81	0	110	15	0	257	1,354
計	14	2,336	2,003	2,060	1,996	154	3,989	220	543	72	1,455	696	2,441	1,190	19,169

(注)

- 1 行政対応…振興大会、技術指針作成会議等行政が主に主催するもの
- 2 指導員対応…展示ほ現地指導、普及指導員やJA営農指導員等を対象としたもの
- 3 農家等対応…講習会、参観者案内、研究会などの主に農家及び林家や林研グループを対象としたもの
- 4 林業事業体等対応…森林組合や民間の林業事業体等を対象としたもの
- 5 農大講義…1日あたり2時間とし、1クラス受講者数を乗じて算出
- 6 その他対応…児童・教員、森林ボランティア等のその他客体を対象としたもの

V 表彰及び海外出張

V 表彰及び海外出張

1 職員の表彰等

令和6年度

氏 名	所 属	項 目	内 容
中田 富美	バイオマス部	日本きのこ学会第27回大会 最優秀賞	エノキタケThaumatin-like protein遺伝子の トリコデルマ耐病性への関与
森 康浩	バイオマス部	全国林業試験研究機関協議 会 第37回研究功労者表彰	福岡県の特用林産物振興に関する研究
石塚 明子 岩渕 哲也	農産部 筑後分場	日本植物調節剤功労者表彰	水田作における植物調節剤に関する研究
藤原 菜々子 松下 竜一 瀬戸山 安由美 古澤 典子	果樹部 果樹部 企画部企画課 福岡普及指導センター	園芸学会 九州支部賞進歩賞	ナシ新品種「玉水」のV字ジョイントによる 早期成園化および省力・軽労効果
藤富 慎一	果樹部	日本土壌肥料学会九州支部 技術賞	農耕地土壌における肥料成分の溶脱とその 機構に関する研究
龍 勝利	筑後分場	園芸学会 九州支部学術賞	寡日照地域における促成トマト栽培の施設 環境制御技術の開発
井手 治	筑後分場	九州農業食料工学会賞	園芸作物栽培の高度化技術の研究
渡邊 辰彦 瀬戸山 安由美 松本 和紀 四宮 亮	園芸振興課 企画部企画課 苗木・花き部 園芸振興課	令和6年度研究表彰 知事表彰	赤ナシ新品種「玉水」の育成と早期普及の ための苗木育成技術の開発

2 海外出張等

氏 名	所 属 名	派 遣 先	期 間 及 び 内 容
塚崎 守啓 櫛野 日向子 塩谷 孝介	流通技術部	シンガポール	7. 2. 9～7. 2. 12 海外輸送における農産物の品質調査と輸送 環境データの取得

福岡県農林業総合試験場年報

令和7年11月

発行 福岡県農林業総合試験場

〒818-8549

福岡県筑紫野市大字吉木587

TEL 092-924-2936

ホームページアドレス <https://farc.pref.fukuoka.jp/>

分類記号	所属コード
PA	4703719
登録年度	登録番号
7	0002