

令和 5 年 度

# 福岡県農林業総合試験場年報

福岡県農林業総合試験場

# 目 次

## I 総 説

1 沿 革	1
2 組織及び事務の概要	3
3 所 在 地	4

## II 試験研究の概要

1 令和5年度試験研究課題数	6
2 令和5年度に取りまとめた成果数	6

## III 試験研究以外の業務概要

1 作物の原原種の採種	7
2 作物の原種の採種	7
3 種 苗 等 の 配 布	8
4 飼 料 検 査	9

## IV 研究成果の公表及び指導

1 刊 行 物	10
(1) 研 究 報 告	10
(2) 成 績 書	11
(3) 農林業関係の試験研究成果	11
2 研究成果の公表	12
(1) 学会等研究発表	12
(2) 業 績 発 表	16
(3) 学 会 誌 等 投 稿	19
(4) 雑 誌 等 投 稿	20
(5) 著 書	23
(6) テレビ、ラジオ放送	24
(7) 新 聞 掲 載	25
3 指 導・啓 発 活 動	26
(1) 研 修 会 等	26
(2) 農業大学校講義	41
(3) 農林業総合試験場における指導普及業務（まとめ）	42

## V 表彰及び海外出張

1 職 員 の 表 彰 等	43
2 海 外 出 張 等	43

# I 総 説

# I 総 説

## 1 沿 革

福岡県の農業に関する試験研究は、明治12年7月、それまで県下2か所にあった植物園（有用植物見本園）を廃止し、当時の那珂郡春吉村（現在の福岡市博多区東中洲）に全国に先駆けて勸業試験場が設立されたときに始まる。

その後、農産、畜産、園芸など部門ごとの分離独立が行われるなど幾多の変遷を経、昭和56年に、試験研究の総合的機能の発揮を図るため、それまで県下4か所に設置されていた農業関係の試験研究機関が統合され農業総合試験場として発足した。

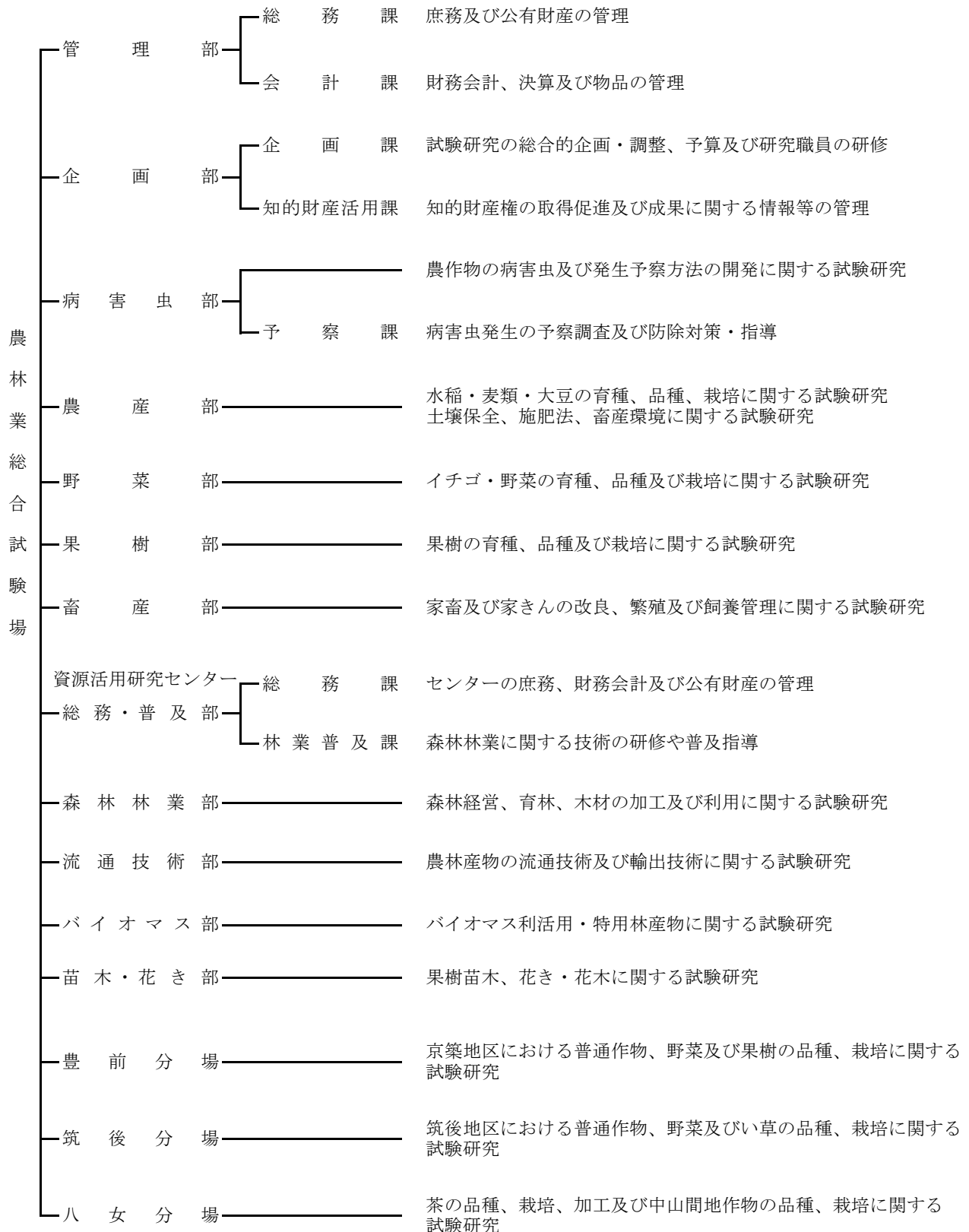
平成26年には、福岡県農業総合試験場、福岡県森林林業技術センター、福岡県病虫害防除所を統合し、福岡県農林業総合試験場と改称した。

明治12年	那珂郡春吉村（現福岡市博多区東中洲）に福岡県勸業試験場として設立
明治28年	福岡県立農事試験場に改称
明治39年	筑紫郡住吉村（現福岡市博多区住吉）に移転
明治40年	八女郡黒木町（現八女市）に福岡県立農事試験場紅茶試験所を設置
大正3年	福岡県立農事試験場紅茶試験所を廃止
大正12年	京都郡泉村（現行橋市）に福岡県立農事試験場豊前園芸分場（現豊前分場）を設置
大正15年	八女郡岡山村（現八女市）に福岡県立農事試験場茶業試験部を設置
昭和2年	八女郡羽犬塚町（現筑後市）に福岡県立農事試験場筑後分場を設置、茶業試験部を合併
〃	福岡県立農事試験場豊前園芸分場を福岡県立農事試験場豊前分場に改称
昭和3年	福岡県立農事試験場内に福岡県種鶏場（現畜産部）を設置
〃	浮羽郡水縄村（現久留米市）に福岡県立果樹母木園を設置
昭和4年	筑紫郡太宰府町（現太宰府市）に福岡県種鶏場を移転
昭和12年	三井郡三国村（現小郡市）に福岡県種畜場（現畜産部）を設置
〃	三潞郡大木町に福岡県蘭業指導所を設置
昭和14年	筑紫郡二日市町（現筑紫野市上古賀）に福岡県立農事試験場を移転
〃	八女郡黒木町（現八女市）に福岡県林業試験場を設置
昭和21年	福岡県蘭業指導所を福岡県立農事試験場三潞試験地に改称
昭和23年	福岡県立農業試験場三潞試験地を再び福岡県蘭業指導所に改称
昭和24年	福岡県立農事試験場を福岡県立農業試験場に改称
〃	福岡県立農事試験場豊前分場を福岡県立農業試験場豊前分場に改称
昭和25年	農林省九州農業試験場が福岡県立農業試験場筑後分場を統合
〃	小倉分園を小倉市（現北九州市小倉南区）に開園
昭和31年	福岡県蘭業指導所を福岡県立農業試験場筑後分場に改称
昭和32年	福岡市花畑（現福岡市南区花畑）に福岡県立農業試験場園芸分場を設置
〃	鞍手郡鞍手町に鉦害試験地を設置
昭和33年	八女郡黒木町（現八女市）に福岡県立農業試験場茶業指導所を設置
〃	小倉分園を小倉分場に改称
昭和38年	小倉分場を北九州分場に改称
昭和40年	福岡県立農業試験場園芸分場が福岡県立園芸試験場として独立し、果樹指導所を編入
昭和47年	北九州分場を閉鎖
昭和53年	筑紫野市吉木に福岡県種畜場を移転
昭和54年	筑紫野市吉木に福岡県種鶏場を移転
昭和55年	筑紫野市阿志岐に福岡県立園芸試験場を移転
昭和56年	筑紫野市吉木に福岡県立農業試験場を移転
〃	福岡県立農業試験場、福岡県立園芸試験場、福岡県種畜場、福岡県種鶏場を統合し、福岡県農業総合試験場として発足
〃	福岡県立農業試験場豊前分場を福岡県農業総合試験場豊前分場に改称
〃	福岡県立農業試験場筑後分場を福岡県農業総合試験場筑後分場に改称
〃	福岡県立農業試験場茶業指導所を福岡県農業総合試験場茶業指導所に改称
昭和62年	福岡県立果樹母木園を福岡県農業総合試験場果樹苗木分場に改称
平成元年	企画調整室を企画経営部に改組し、企画課、経営情報課を設置
〃	経営環境研究所を生産環境研究所に改組し、生物資源部及び流通加工部を設置、経営部、環境保全部を廃止
〃	農産研究所育種部に水稻育種研究室を、栽培部に機械化作業研究室を設置
〃	畜産研究所大家畜部に畜産工学研究室を設置
平成2年	福岡県農業総合試験場茶業指導所を福岡県農業総合試験場八女分場に改称

平成 5 年	農産研究所栽培部の機械化作業研究室を廃止し、園芸研究所野菜花き部に施設機械研究室を設置
〃	豊前分場に普通作物・野菜研究室を設置
〃	八女分場に中山間地作物研究室を設置
平成 6 年	久留米市に福岡県林業試験場を移転し、福岡県森林林業技術センターと改称して開所
平成 12 年	筑後分場に水田高度利用研究室を設置
平成 14 年	鉾害試験地を廃止
平成 15 年	生産環境研究所、農産研究所、園芸研究所、畜産研究所の廃止、農産物知的財産権センターを設置
平成 26 年	福岡県農業総合試験場、福岡県森林林業技術センター、福岡県病害虫防除所との組織再編により、福岡県農林業総合試験場と改称し、資源活用研究センターを新設。食品流通部は流通・加工部として、果樹苗木分場と花き部は苗木・花き部として、資源活用研究センターに編入。また、研究企画部のバイオテクノロジー課と土壌環境部の土壌環境チームが統合して生産環境部となり、森林林業技術センターの企画管理部が総務・普及部と改称、研究部の森林環境課と育林課が森林林業部となり、資源開発課がバイオマス部となる。 また、病害虫防除所は病害虫部予察課内に設置された。
平成 28 年	流通・加工部内に、輸出研究を専門に行う「農林産物輸送チーム」を設置
令和 4 年	生産環境部を廃止、農産部内に生産環境チームを設置、流通・加工部を流通技術部に改称

## 2 組織及び事務の概要

農林業総合試験場の組織と所掌事務は、次のとおりである。



### 3 所在地

所 属	所 在 地	電話番号	交 通 の 便
管 理 部	〒818-8549 筑紫野市大字吉木587	092-924-2936 FAX 092-924-2981	<ul style="list-style-type: none"> <li>・西鉄天神大牟田線「西鉄二日市」下車、西鉄バス吉木行き、西鉄太宰府駅行き、原営業所前行き、柚須原行き又は本導寺行き「吉木入口」下車、徒歩約30分</li> <li>・ＪＲ鹿児島本線「二日市」下車、西鉄バス吉木行き、西鉄太宰府駅行き、原営業所前行き、柚須原行き又は本導寺行き「吉木入口」下車、徒歩約30分</li> </ul>
企 画 部		(企画課) 092-924-2971 FAX 092-924-3084 (知的財産活用課) 092-924-2986	
病 害 虫 部		092-924-2938 (予察課) 092-924-0062 FAX 092-928-6404	
農 産 部		092-924-2937	
(園芸棟) 野 菜 部 果 樹 部	〒818-8549 筑紫野市大字阿志岐 1-129	092-922-4364 092-922-4946 FAX 092-922-4916	<ul style="list-style-type: none"> <li>・同西鉄バス「六本松」下車、徒歩約30分</li> </ul>
(畜産棟) 畜 産 部	〒818-8549 筑紫野市大字吉木1269	092-925-5232 FAX 092-925-5308	<ul style="list-style-type: none"> <li>・西鉄天神大牟田線「西鉄二日市」下車、西鉄バス葉光ヶ丘団地經由吉木行き「東吉木」下車、徒歩約25分</li> <li>・ＪＲ鹿児島本線「二日市」下車、西鉄バス葉光ヶ丘団地經由吉木行き「東吉木」下車、徒歩約25分</li> </ul>
資源活用研究センター 総 務・普 及 部	〒839-0827 久留米市山本町豊田 1438-2	0942-45-7870 FAX 0942-45-7901	<ul style="list-style-type: none"> <li>・ＪＲ鹿児島本線「久留米」下車、西鉄バス「津遊川」下車、徒歩約10分</li> <li>・西鉄天神大牟田線「西鉄久留米」下車、西鉄バス「津遊川」下車、徒歩約10分又は西鉄バス「柳坂」下車、徒歩約5分</li> </ul>
森 林 林 業 部		0942-45-7982	
流 通 技 術 部		0942-45-7984	
バ イ オ マ ス 部		0942-45-7983	
苗 木・花 き 部	〒839-1212 久留米市田主丸町石垣 16-3	0943-72-2243 FAX 0943-72-4660	<ul style="list-style-type: none"> <li>・ＪＲ久大本線「田主丸」下車、徒歩約40分</li> <li>・西鉄天神大牟田線「西鉄久留米」下車、西鉄バス「上田主丸」下車、徒歩約40分</li> </ul>

所 属	所 在 地	電話番号	交 通 の 便
豊 前 分 場	〒824-0038 行橋市西泉2丁目4-1	0930-23-0163 FAX 0930-25-4143	・ J R 日豊本線「南行橋」下車、徒歩約8分 ・ 平成筑豊鉄道「美夜古泉」下車、徒歩約12分
筑 後 分 場	〒830-0416 三潯郡大木町大字 八町牟田1003	0944-32-1029 FAX 0944-32-0977	・ 西鉄天神大牟田線「八丁牟田」下車、徒歩約10分
八 女 分 場	〒834-1213 八女市黒木町本分 3266-1	0943-42-0292 FAX 0943-42-1410	・ J R 鹿児島本線「羽犬塚」下車、堀川バス「黒木」下車、徒歩約60分



## Ⅱ 試験研究の概要

## Ⅱ 試験研究の概要

### 1 令和5年度試験研究課題数

部・分場名	課題数	
	大課題	中・小課題
病虫害部	13	14
農産部	8	20
野菜部	6	9
果樹部	9	16
畜産部	10	14
森林林業部	4	21
流通技術部	4	7
バイオマス部	5	8
苗木・花き部	12	17
豊前分場	9	16
筑後分場	8	13
八女分場	8	13
合 計	101	172

(課題数には事業課題を含む)

### 2 令和5年度に取りまとめた成果数

成果分類 部会名	① 新技術	② 技術改良	③ 行政対応	合 計
作物				0
野菜		1		1
花き		2		2
果樹		3		3
畜産		1	1	2
森林林業	2	2		4
茶				0
合 計	2	9	1	12

### Ⅲ 試験研究以外の業務概要

### Ⅲ 試験研究以外の業務概要

#### 1 作物の原原種の採種

福岡県稲、麦類及び大豆の種子の安定供給に関する基本要綱に基づき原原種種子の生産を行った。

種 類	品 種	採 種		採種量	採種場所
		系統数	面 積		
水 稻	夢一献	1	5 <sup>a</sup>	125 <sup>kg</sup>	農 産 部
麦 類	ちくしW2号	1	10	210	
	シロガネコムギ	1	14	630	
大 豆	ちくしB5号	1	36	649.6	

#### 2 作物の原種の採種

福岡県稲、麦類及び大豆の種子の安定供給に関する基本要綱に基づき原種種子の生産を行った。

種 類	品 種	面 積	採 種 量	採種場所
水 稻	恵つくし	5 <sup>a</sup>	400 <sup>kg</sup>	豊前分場
	夢一献	5	320	
	つやおとめ	5	320	
	元気つくし	10	620	筑後分場
	ヒヨクモチ	10	580	
麦 類	ニシホナミ	30	810	豊前分場
	ニシホナミ	30	870	筑後分場

### 3 種苗等の配布

#### (1) いぐさ

種 類	品 種	数 量	栽培場所	配 布 先
いぐさ原々苗	筑後みどり	600 (株)	筑後分場	全国農業協同組合連合会福岡県本部

#### (2) 野菜 (イチゴ)

種 類	品 種	数 量	栽培場所	配 布 先
イチゴ無病苗原原苗	福岡 S 6 号	165 (株)	野菜部	全国農業協同組合連合会福岡県本部

#### (3) 果樹

種 類	品 種	数 量	栽培場所	配 布 先
ブドウ	秋鈴	2.0 (kg)	果樹部	有限会社マルカン農園
ナシ	玉水	1,000 (芽)	果樹部	福岡県苗木農業協同組合
ナシ	マメナシ	5.0 (kg)	果樹部	福岡県苗木農業協同組合
カンキツ	早味かん	0.58 (kg)	果樹部	福岡県苗木農業協同組合

#### (4) 花き

種 類	品 種	数 量	栽培場所	配 布 先
キク	夏日和	50 (本)	苗木・花き部	坂本義昌
キク	雪姫	200 (本)	苗木・花き部	全国農業協同組合連合会福岡県本部
アジサイ	白手鞠	25 (本)	苗木・花き部	農研機構種苗管理センター
アジサイ	筑紫の舞	25 (本)	苗木・花き部	農研機構種苗管理センター

#### (5) 特用林産

種 類	品 種	数 量	栽培場所	配 布 先
ブナシメジ	福おおき173号	100 g	バイオマス部	農研機構種苗管理センター

#### (6) 種豚配布

種 類 配布先	種 豚 (W)			備 考
	育成雌豚 (頭)	育成雄豚 (頭)	子豚 (頭)	
	－	－	－	平成27年度から中止
計	0	0	0	

#### (7) 種鶏配布

種 類	数量 (羽)	数量 (個)	配 布 先
横斑プリマスロック	190	－	農事組合法人 福栄組合、(株) 久留米孵卵場
軍鶏	120	－	農事組合法人 福栄組合
軍鶏×横斑プリマスロック	600	－	(株) 山形種鶏場
計	910	0	

### 4 飼料検査

「飼料の安全性の確保及び品質の改善に関する法律（飼料安全法）」に基づいて、市販流通飼料の立入収去検査及び収去飼料の分析・鑑定を実施した。

#### 立入収去検査状況

区分 月別	配混合飼料工場		動物性蛋白質飼料工場		単体飼料工場		飼料販売業者		流通飼料中継基地		計	
	検査回数	収去件数	検査回数	収去件数	検査回数	収去件数	検査回数	収去件数	検査回数	収去件数	検査回数	収去件数
5 年 4月												
5月												
6月												
7月												
8月												
9月	1	1									1	1
10月												
11月												
12月												
6 年 1月												
2月												
3月												
計	1	1									1	1

## IV 研究成果の公表及び指導

## IV 研究成果の公表及び指導

### 1 刊行物

#### (1) 研究報告

福岡県農林業総合試験場研究報告第10号発刊：令和6年3月

執 筆 者 氏 名	論 文 名	頁
石塚明子・荒木雅登・大野礼成・岩渕哲也	明渠と弾丸暗渠を活用した土壌水分管理が大豆の生産性に及ぼす影響	1～6
朝隈英昭・白石美樹夫・竹村智佳	カキのジョイントV字樹形の「早秋」および「富有」への適用	7～12
瀬戸山安由美・古澤典子・藤島宏之・石坂 晃	収穫期の違いと環状はく皮処理がキウイフルーツ「甘うい」の果実品質に及ぼす影響	13～18
北崎宏平・林 武司・磯崎良寛	「博多和牛」の枝肉脂肪酸組成の実態とその血液脂肪酸組成との関係	19～24
林 武司・上田修二・磯崎良寛	黒毛和牛における栄養水準の増減が過剰排卵処置時の卵胞数および採卵成績に及ぼす影響	25～31
四宮 亮・田中莉衣・井樋昭宏・松本和紀	垣根仕立てによるブドウ台木採穂母樹の軽労型栽培技術	32～36
四宮 亮・井樋昭宏・松本和紀・田中莉衣・朝隈英昭	コンテナを活用したマメナシ台木およびマメナシ台木「玉水」大苗のV字ジョイント樹形用苗の育苗技術	37～42
村井かほり・安永智希・井樋昭宏・池田朱里・巢山拓郎	輸出用緑化苗木の線虫防除時期およびかん水手法の検討	43～49
安永智希・村井かほり・井樋昭宏・池田朱里・巢山拓郎	アジア諸国向け輸出のための緑化木苗木5種の品質保持方法	50～55
福原光太郎・姫野修一・池上秀利・野方 仁	イチジク株枯病真性抵抗性台木「励広台1号」に接ぎ木した「とよみつひめ」の株枯病抵抗性、生育および果実生産の評価について	56～63



## (2) 成績書

部 署 名	資 料 名	発行部数
病虫害部	令和4年度植物防疫年報 令和4年度発生予察調査データ集	215部 4部
農産部	令和4年度麦作試験成績概要書 令和5年度夏作（水稻・大豆）試験成績概要書	110部 110部
野菜部	令和3年度野菜関係試験成績書 令和4年度野菜関係試験成績書	電子データ 電子データ
畜産部	令和5年度畜産関係試験成績書	電子データ
流通技術部	令和5年度流通技術関係試験成績書	電子データ
苗木・花き部	令和5年度花き関係試験成績書	電子データ
豊前分場	令和5年度水稻関係除草剤試験成績書	130部
筑後分場	令和5年度水稻関係除草剤試験成績書	電子データ
八女分場	令和5年度 八女分場試験成績書	電子データ

## (3) 農林業関係の試験研究成果

資 料 名	発 刊 年 月
農林業関係試験研究の成果（令和5年度にとりまとめた成果）	6. 3

## 2 研究成果の公表

### (1) 学会等研究発表

#### ア 病害虫部

学 会 名 等	課 題 名	発 表 者	年 月
令和5年日本植物病理学会大会九州部会	イチゴうどんこ病管理における「プランテクト®」に搭載されたAI発生予測システムの実用性	菊原賢次・坂井妙子・成山秀樹	5. 11
第103回九州病害虫研究発表会	福岡県内の複数地域から採集したイネカメムシに対するエチプロール水和剤の感受性	清水信孝・上村香菜子・伊丹春衣	6. 2
第103回九州病害虫研究発表会	2023年のダイズにおけるハスモンヨトウの数種薬剤に対する感受性	海口直弥・東 勇司・清水信孝	6. 2
令和5年日本植物病理学会大会	福岡県の栽培ハウスにおけるトマト黄化病の発生推移および接種トマトでの収量への影響	菊原賢次・坂井妙子・伊丹春衣・上村香菜子・清水信孝	6. 3
日本昆虫学会第84回大会・第68日本応用動物昆虫学会大会	脂肪酸グリセリドの混用によるアシノナビル水和剤の殺ダニ効果の向上	上村香菜子・伊丹春衣	6. 3
日本昆虫学会第84回大会・第68日本応用動物昆虫学会大会	福岡県の促成トマト栽培における土着タバコカスミカメを利用したIPM	上村香菜子・伊丹春衣・清水信孝	6. 3

#### イ 農産部

学 会 名 等	課 題 名	発 表 者	年 月
第144回日本育種学会講演会	オオムギにおける物理的な刺激による種子休眠の覚醒と植物ホルモンの発消長	甲斐浩臣・尾上明日香・松浦恭和・最相大輔・田中剛・原口雄飛・轟貴智・安彦友美	5. 9
第144回日本育種学会講演会	生育初期の圃場湛水処理によるコムギ湿害耐性の評価	尾上明日香・甲斐浩臣・柿塚裕理・内川修	5. 9
第144回日本育種学会講演会	ドローン空撮による画像解析を利用したコムギの湿害耐性評価	柿塚裕理・内川修・尾上明日香・甲斐浩臣	5. 9
2023年度日本土壌肥料学会九州支部例会	被覆膜の崩壊性が高い被覆尿素が水稻の生育および収量に及ぼす影響	堀美津希・末光雄貴・工藤洋晃・川上晃史・満田幸恵・尾上武	5. 12
九州作物学会2023年度講演会	水稻の登熟期高温処理が米飯の食味、物性、デンプン特性に及ぼす影響	大久保佑璃・山口修・高田元気・坪根正雄	5. 10
日本育種学会 第18回九州育種談話会	「脱穀」というビンタで芽が覚めるオオムギの特性とその遺伝領域について	甲斐浩臣・田中剛・原口雄飛・轟貴智・安彦友美・最相大輔	5. 12
日本育種学会 第18回九州育種談話会	オオムギにおける物理的な刺激による種子休眠の覚醒と植物ホルモンの発消長	尾上明日香・甲斐浩臣・松浦恭和・最相大輔・田中剛・原口雄飛・轟貴智・安彦友美	5. 12
日本育種学会 第18回九州育種談話会	水稻新品種「恵つくし」の諸特性	山口修・高田元気・大久保佑璃・坪根正雄・宮崎真行・緒方大輔・奥野竜平・石丸知道・宮原克典・荒木雅登・岩淵哲也・石塚明子・	5. 12
日本育種学会 第18回九州育種談話会	マット苗とポット苗による水稻育成系統の評価法の検討	高田元気・山口修・大久保佑璃	5. 12
日本育種学会 第18回九州育種談話会	水稻の登熟期高温処理が米飯の食味、物性、デンプン特性に及ぼす影響	大久保佑璃・山口修・高田元気	5. 12

## ウ 野菜部

学 会 名 等	課 題 名	発 表 者	年 月
園芸学会九州支部第63回大会	栽培環境条件が種子繁殖型イチゴ‘よつぼし’の出芽率に及ぼす影響	佐藤公洋・末吉孝行・門田日陽里	5. 9
園芸学会九州支部第63回大会	イチゴ‘福岡S6号’における日中加温とCO <sub>2</sub> 施用が生育および収量に及ぼす影響	下田翼・宇都俊介・佐藤公洋	5. 9
園芸学会九州支部第63回大会	イチゴ品種‘福岡S6号’における葉位および各環境条件別の光合成速度	大林帆南・宇都俊介・末吉孝行	5. 9

## エ 果樹部

学 会 名 等	課 題 名	発 表 者	年 月
園芸学会九州支部第63回大会	ナシ新品種「玉水」のV字ジョイントによる早期成園化および省力・軽労効果	藤原菜々子・古澤典子・瀬戸山安由美・松	5. 9
園芸学会 令和6年度春季大会	わい性台木‘FDR-1’の中間台利用によるカキ苗の効率的生産方法	朝隈英昭・田中莉依・松本和紀・四宮亮	6. 3
園芸学会 令和6年度春季大会	法面のある階段畑におけるウンシュウミカンの高品質果実生産‘シールディング・マルチ栽培’（S. マルチ）の有効性と技術改良	松下竜一・佐藤景子・朝隈英昭・岩崎光徳	6. 3

## オ 畜産部

学 会 名 等	課 題 名	発 表 者	年 月
獣医学術九州地区学会	黒毛和種肥育牛における枝肉脂肪酸組成と血中脂肪酸組成との関係	北崎宏平・林武司・磯崎良寛	5. 9
日本胚移植研究会群馬大会	受精卵における短時間レスベラトロール処理がSIRT1発現および受精卵品質に及ぼす影響	林武司・上田修二	5. 10
日本畜産学会第131回大会	泌乳牛への $\alpha$ -リノレン酸含有脂肪酸カルシウムの給与が乳生産、栄養代謝状況および繁殖機能に及ぼす影響	山口昇一郎・藤井英之・成瀬講平・山田豊・伊賀浩輔・太田剛	5. 9

## カ 森林林業部

学 会 名 等	課 題 名	発 表 者	年 月
第79回九州森林学会大会	福岡県内原木市場価格に影響する要因の分析	萩原晟也	5. 10
第135回日本森林学会大会	ネットワーク型RTK-GNSS測位による造林地周囲測量の精度に及ぼす立地の影響	鶴崎幸・檜崎康二・萩原晟也・友清昇太	6. 3
第74回日本木材学会大会	福岡県産スギ大径材から木取りを変えて製材した心去り平角材の乾燥と強度性能	片桐幸彦・朝野景・大川雅史・伊藤尚輝	6. 3
第74回日本木材学会大会	国産未活用広葉樹4種の材質評価（2）曲げ試験、衝撃試験による物理特性	朝野景・片桐幸彦・大川雅史・伊藤尚輝 他1名	6. 3
第74回日本木材学会大会	蒸煮処理条件の違いがヒノキ材のヤニ滲出抑制に与える影響	伊藤尚輝・片桐幸彦・朝野景・大川雅史	6. 3

## キ バイオマス部

学 会 名 等	課 題 名	発 表 者	年 月
日本きのこ学会第26回大会	小型菌床を用いたエノキタケ育種における検定期間の短縮化	江口雅音・中田富美・池田華優・森 康浩	5. 8
第79回九州森林学会大会	栽培特性が良好で孢子欠損性を有するヌメリシギタケの探索	池田華優・森 康浩・中田富美・江口雅音	5. 10
第79回九州森林学会大会	福岡県においてタケノコ豊凶差が拡大した要因	谷崎ゆふ・黒柳直彦・井手 治・友清昇太・森 康浩	5. 10
第74回日本木材学会大会	ブナシメジ高温耐性品種「福おおき173号」の育成と特性	森 康浩・上田景子・江口雅音・梅田剛利・谷崎ゆふ・中田富美・池田華優・友清昇太・高山夏音・浅岡壮平 他2名	6. 3

## ク 苗木・花き部

学 会 名 等	課 題 名	発 表 者	年 月
園芸学会九州支部第63回大会	コンテナを活用したマメナシ台'豊水'のジョイント樹形用苗木の育成技術	松本和紀・四宮亮・井樋昭宏	5. 9
園芸学会九州支部第63回大会	Mスターコンテナを用いて育苗したカンキツ苗木の特性	津田宗一郎・松本和紀・朝隈英昭・四宮亮	5. 9
園芸学会九州支部第63回大会	夜間冷房と栽植密度がキク'精の一世'の切り花品質に及ぼす影響	田中裕稔・瀬戸山修二・池田朱里	5. 9
園芸学会九州支部第63回大会	Eucalyptus polyanthemusの挿し木における挿し木床加温および炭酸ガス施用	池田朱里・瀬戸山修二・井樋昭宏	5. 9
園芸学会九州支部第63回大会	施設ガーベラ、トルコギキョウ栽培における温湿度制御による病害抑制技術の開発	安永智希・瀬戸山修二・井樋昭宏	5. 9

## ケ 豊前分場

学 会 名 等	課 題 名	発 表 者	年 月
園芸学会令和6年度春季大会	イチジク'とよみつひめ'の果実発育期における気温変動に対する生育特性について	野方仁・姫野修一・福田正巳・佐々木一洋・樋口卓浩・萩尾浩二・満留慶一	6. 3
園芸学会令和6年度春季大会	加温開始時期が普通型イチジク'とよみつひめ'秋果への両性花着生に及ぼす影響	野方仁・尾崎行生	6. 3
九州作物学会第1回講演会	福岡県の水稲奨励品種決定調査における3場所での評価について	宮原克典・田村萌・岩淵哲也・荒木雅登・熊本悠介・山口修・高田元気・大久保佑璃	5. 9
九州作物学会第1回講演会	水田における緑肥作物の栽培と鋤き込み後の土壌および冬作麦への影響	田村萌・宮原克典・田中良幸・尾上武	5. 9

## コ 筑後分場

学 会 名 等	課 題 名	発 表 者	年 月
2023年生物環境工学会	イチゴあまおうにおける蒸散量と日積算日射量との関係解析	龍勝利・森山貴仁・石橋正文	5. 9
園芸学会九州支部第63回大会	高温期の夜冷がナス「PC筑陽」のつやなし果発生率に及ぼす影響	石橋正文・河野励・龍勝利・森山貴仁	5. 9
園芸学会九州支部第63回大会	ナス「PC筑陽」の促成栽培における厳寒期の低温が果実の肥大速度に及ぼす影響	河野励・石橋正文・龍勝利・森山貴仁	5. 9

## サ 八女分場

学 会 名 等	課 題 名	発 表 者	年 月
日本食品保蔵科学会 第72回大会	茶成分分析計および分光測色計によるチャ「やぶきた」の品質判別	池田浩暢・井上梨絵・南家進吾・妹川知史・小熊光輝・平尾瞳	5. 6
日本食品科学工学会 第70回大会	茶成分分析計および分光測色計による全国茶品評会出品茶の品質判別	池田浩暢・妹川知史・平尾瞳・酒井明日香・井上梨絵・南家進吾・小熊光輝	5. 8
2023年度日本茶業学会研究発表会	棚掛け被覆による高品質てん茶栽培管理体系の実証	酒井明日香・平尾瞳・小熊光輝・妹川知史・南家進吾・池田浩暢	5. 11
2023年度日本茶業学会研究発表会	直掛けてん茶高品質化のための二段階被覆方法の開発	中園健太郎・小熊光輝・平尾瞳・酒井明日香・末次雄哉・池田浩暢	5. 11
2023年度日本茶業学会研究発表会	被覆資材による損傷芽の混入割合が荒茶の品質に及ぼす影響	末次雄哉・小熊光輝・平尾瞳・妹川知史・南家進吾・酒井明日香・池田浩暢	5. 11
2023年度日本茶業学会研究発表会	茶成分分析計および分光測色計による伝統本玉露の品質判別	池田浩暢・妹川知史・平尾瞳・南家進吾・井上梨絵・小熊光輝	5. 11
2023年度日本茶業学会研究発表会	福岡県における長期被覆前に用いるコミカンアブラムシ防除薬剤の検討	妹川知史・平尾瞳・酒井明日香・池田浩暢・南家進吾・小熊光輝	5. 11
2023年度日本茶業学会研究発表会	ゼオライト入り指定混合肥料の春肥施用が一番茶の品質に及ぼす影響	平尾瞳・小熊光輝・妹川知史・酒井明日香・南家進吾・池田浩暢	5. 11
日本清涼飲料研究会「第32回研究発表会」	機器分析による玉露の品質および品種判別	池田浩暢	5. 11

(2) 業績発表

ア 研究成果発表会

部 門	期日・場所	発表テーマ	発 表 課 題	発表者
該当なし				

## イ 講演会等

名 称	期 日	発 表 課 題	所 属 ・ 発 表 者
福岡県農薬卸売組合合同会議	5. 5. 22	福岡県の水稲における主要害虫の発生状況と防除対策	病害虫部 清水信孝
普及指導員生物診断研修	5. 8. 3	植物防疫について	病害虫部 東 勇司
福岡県米・麦・大豆づくり協議会現地検討会	5. 8. 28	福岡県におけるイネカメムシの生態と防除対策	病害虫部 清水信孝
令和5年度住友化学株式会社及び積水ヒノマル株式会社新人担当者研修	5. 10. 26	果樹の病害虫について	病害虫部 伊丹春衣 坂井妙子
令和5年度福岡県農薬指導士養成研修	6. 2. 1	植物防疫一般	病害虫部 東 勇司
令和5年度果樹茶業研究会 果樹虫害研究会	6. 2. 6	カキにおけるフジコナカイガラムシ交信攪乱剤を利用した防除体系の検討	病害虫部 伊丹春衣
長崎県県北地域農業振興協議会 専門部会作物部会研修会	6. 2. 5	イネカメムシの生態と防除について	病害虫部 清水信孝
福岡県米麦品質改善協会行橋支部採種研修会	6. 2. 21	難防除害虫イネカメムシの生態と防除	病害虫部 清水信孝
令和6年度良質米生産研修会 (糸島農業協同組合)	6. 3. 13	福岡県におけるイネカメムシの発生と防除対策について	病害虫部 海口直弥 東 勇司
令和5年度カメムシ類等難防除害虫の発生状況と防除対策に関する検討会	6. 3. 14	福岡県の複数地域から採集したイネカメムシに対するエチプロール水和剤の感受性	病害虫部 清水信孝
令和5年度全国農業システム化研究会 IPM実証調査成績検討会	6. 3. 15	土着天敵タバコカスミカメを用いた促成トマトのIPM体系	病害虫部 上村香菜子
JAふくおか嘉穂特別栽培米部会 生産振興大会	6. 3. 19	福岡県におけるイネカメムシとイネ紋枯病の発生状況と防除対策	病害虫部 海口直弥 東 勇司
令和5年度福岡県産大豆懇談会	5. 10. 20	「ちくしB5号」の品種特性について	農産部 内川 修
田川地域土地利用部会視察研修	6. 1. 16	大豆及び麦類の新品種、新技術について	農産部 甲斐浩臣 内川 修
県域なす部会研修会	6. 1. 19	収量および品質向上のための土づくり	農産部 満田幸恵
田川地域採種研修会	6. 2. 1	「ふくよかまる」の品種特性と採種について	農産部 内川 修
(株)農社、兵庫県視察研修	6. 2. 28	福岡県の難防除雑草の発生と対策について	農産部 内川 修
JAひがしうわ大豆先進地視察研	6. 3. 6	「ふくよかまる」の品種特性について	農産部 松本 涼
福岡県農業生産資材協会	5. 8. 25	福岡県における野菜の新技术開発について	野菜部 井手 治
JA糸島いちご部会青年部栽培勉強会	6. 1. 25	高設栽培の特徴といちごの育種について	野菜部 末吉孝行 佐藤公洋
福岡県家畜人工授精師協会両筑支部研修会	5. 7. 5	黄体血流量増加による受胎率向上と朝倉地域での現地実証試験	畜産部 山口昇一郎
博多和牛販売促進協議会JA部会	6. 3. 7	超音波診断による肥育牛の脂肪交雑推定について	畜産部 北崎宏平
福岡の木利用ガイドブック（改訂版）説明会	6. 1. 26	木を活かす 木材の乾燥方法	森林林業部 片桐幸彦

名 称	期 日	発 表 課 題	所 属 ・ 発 表 者
令和5年度福岡県農業生産資材協会研修会	5. 8. 25	農産物の長距離輸送技術について	流通技術部 塚崎守啓
総合指導力確立研修「野菜」	5. 11. 21	イチゴ調整作業の調査と開発技術について	流通技術部 法村奈保子 高山夏音
高原園芸研究会 春季研修会	6. 2. 21	流通技術部現在取組中の研究課題	流通技術部 水上宏二
JA福岡大城しめじ部会全体研修	5. 4. 11	博多ぶなしめじの新品種	パイオマス部 森 康浩
令和5年度JA全農ふくれん園芸部会連絡会議	6. 1. 29	シメジ・エノキの新品種とかぐやトマト	パイオマス部 森 康浩
タケノコ振興協議会	6. 2. 7	福岡県においてタケノコ豊凶差が拡大した要因 施肥作業がちよっと楽になる”新”肥料ができました！	パイオマス部 森 康浩 パイオマス部 森 康浩
令和5年度九州沖縄果樹研究果樹推進部会	5. 5. 17	カンキツの早期成園化のための大苗育成技術	苗木・花き部 松本和紀
令和5年度全国果樹研究連合会施設果樹勉強会・カンキツ部会	5. 5. 30 ～5. 31	柑橘苗木供給体制の現状と展望	苗木・花き部 松本和紀
2023年度夏期果樹種苗研修会	5. 6. 6	良質苗木の安定生産技術の開発	苗木・花き部 松本和紀
シンポジウム 無核性カンキツ新品種-全国展開に向けて	5. 7. 10	カンキツ苗木生産の現状と新たな大苗育成技術	苗木・花き部 松本和紀
2023年度冬期果樹種苗研修会	6. 1. 22 ～1. 23	ブドウ苗木の安定生産技術について	苗木・花き部 四宮 亮
令和5年度果樹茶等研究会落葉果樹研究会	6. 2. 7	わい性台木「FDR-1」の中間台利用によるカキ「秋王」の苗木育成技術	苗木・花き部 津田宗一郎
JA全農ふくれんぶどう部会部会幹部・JA担当者研修会	6. 2. 19	ブドウ苗木の安定生産技術と落葉果樹のコンテナ苗木生産	苗木・花き部 四宮 亮
JA営農指導員基礎技術研修会	5. 10. 5	イチゴ「あまおう」の生理生態について	豊前分場 田中良幸
「ホテルインターコンチネンタル東京ベイ 鉄板焼 匠」産地視察	5. 9. 26	イチジク「とよみつひめ」について	豊前分場 野方 仁
新宮町認定農業者協議会視察研修	6. 10. 4	果樹栽培について	豊前分場 福原光太郎
新田原果樹部会研修	6. 2. 8	イチジク台木「励広台1号」について	豊前分場 野方 仁
行橋イチジク部会視察研修	6. 3. 18	イチジクの栽培技術について	豊前分場 野方 仁
南筑後ICT活用研究会	5. 10. 4	蒸散量に基づくイチゴのかん水管理	筑後分場 龍 勝利
有明地区イチゴ連絡協議会青年部研修会	5. 11. 27	気象環境の計測と制御	筑後分場 龍 勝利
九州大学データ駆動型農業研究セミナー	6. 3. 28	促成ナスにおけるデータ駆動型農業の実践	筑後分場 石橋正文 龍 勝利
(一社)地域デザイン学会九州・沖縄地域部会 第13回研究会	5. 9. 23	「福岡県茶業の変化と産地振興支援のための試験研究の変遷」	八女分場 中園健太郎
八女茶輸出の取り組み	6. 2. 9	輸出に向けた病虫害防除体系の構築と実証	八女分場 妹川知史



### (3) 学会誌等投稿

#### ア 畜産部

題 名	執筆者	発 表 誌 名	巻	号	頁	年 月
6～13カ月齢におけるバイパスリジンおよびメチオニン給与が黒毛和種去勢肥育牛の発育および出荷成績に及ぼす影響	磯崎 良寛 林 武司 北崎 宏平 深水 大 稲田 淳	肉用牛研究会報	116		10～15	6. 1

#### イ バイオマス部

題 名	執筆者	発 表 誌 名	巻	号	頁	年 月
ブナシメジ栽培における高温短期培養の可能性	江口雅音 上田景子 梅田剛利 森 康浩 他2名	九州森林研究	77		129-134	6. 3
福岡県のタケノコ生産における豊凶差の拡大要因	谷崎ゆふ 黒柳直彦 井手 治 友清昇太 森 康浩	九州森林研究	77		135-140	6. 3

#### (4) 雑誌等投稿

##### ア 病害虫部

題 名	執 筆 者	発 表 誌 名	巻	号	頁	年 月
水稻を加害するスクミリンゴガイの物理的・耕種的防除	清水信孝	植物防疫	77	11	51～54	5. 11
促成トマトにおけるタバコナジラミを中心とした総合防除（IPM）体系	上村香菜子	福岡の野菜	-	192	20～22	5. 12
土着天敵タバコカスミカメを用いた促成トマトのIPM体系	上村香菜子	技術と普及	61	1	34～35	6. 1
調合油乳剤のイチゴ苗浸漬処理における処理法の違いがナミハダニの防除効果と作業性に与える影響	伊丹春衣・上村香菜子・清水信孝	植物防疫	78	2	21～26	6. 2
果樹カメムシ類の発生量、飛来時期予測に使われる調査方法について	伊丹春衣・清水信孝	植物防疫	78	3	7～13	6. 2
ナシ「玉水」における主要病害抵抗性	坂井妙子	福岡の果樹	-	603	28～30	6. 3
病害虫防除対策	予察課	NOSAI福岡広報誌（年3回）				5. 4 5. 8 5. 12
ナシ、リンゴ、ビワ等の火傷病について	予察課（東 勇司）	福岡の果樹	-	602	22～24	6. 1

##### イ 果樹部

題 名	執筆者	発 表 誌 名	巻	号	頁	年 月
ナシ果肉障害の原因と対策	藤原菜々子	福岡の果樹	—	598	16～18	5. 5
「甘うい」の糖度向上技術	藤原菜々子	福岡の果樹	—	599	24～26	5. 7
品目別重点対策～ナシ～	藤原菜々子	福岡の果樹	—	603	14～15	6. 3
中晩柑の品種紹介	松下竜一	福岡の果樹	—	602	29～30	6. 1
カキ「秋王」の振興と安定生産に向けた取り組み	竹村智佳	果実日本	78	2	14～17	5. 7
2・3月の果樹園管理のポイント「ブドウ」	児玉葉津希	果実日本	79	-		6. 2

##### ウ 畜産部

題 名	執筆者	発 表 誌 名	巻	号	頁	年 月
「速い、簡単、外さない！」超音波による肥育牛の脂肪交雑推定法	北崎 宏平	JATAFFジャーナル	12	1	27～28	6. 1

##### エ 森林林業部

題 名	執筆者	発 表 誌 名	巻	号	頁	年 月
低コスト再造林に向けた下刈り省力化に関する研究	鶴崎 幸	JATAFFジャーナル	11	4	24～27	5. 4
-センターだより第1回- 治山林道における「スマート林業」を考える	鶴崎 幸	ふくおかの治山と林道			21～22	5. 6
植生によって異なる下刈り要否の判断基準	鶴崎 幸	森林技術		981	14～17	6. 1
悩みの変遷	鶴崎 幸	JATAFFジャーナル	12	2	54	6. 2

## オ 流通技術部

題 名	執筆者	発 表 誌 名	巻	号	頁	年 月
宅配輸送に適した果実のパッケージ技術	塚崎守啓	果実日本	78	8	14～18	5. 8
イチゴ「あまおう」の宅配輸送向けパッケージ技術	塚崎守啓	福岡の野菜	—	191	18～20	5. 10
宅配輸送に適した果実のパッケージ技術	塚崎守啓	福岡の果樹	—	601	22～24	5. 11
宅配輸送に適した農産物のパッケージ技術	塚崎守啓	JATAFFジャーナル	12	1	7～8	6. 1

## カ バイオマス部

題 名	執筆者	発 表 誌 名	巻	号	頁	年 月
ブナシメジの新品種「福おおき173号」の開発	森 康浩	全国林業試験研究機関協議会誌	57		49	5. 11
センターだより第2回「博多ぶなしめじ」の新品種がデ	森 康浩	ふくおかの治山と林道			17～18	5. 12

## キ 苗木・花き部

題 名	執筆者	発 表 誌 名	巻	号	頁	年 月
ブドウ苗木安定生産技術の確立	四宮 亮	福岡の果樹	—	599	22～23	5. 7
コンテナを活用したマメナシ台「玉水」のV字ジョイント樹形用苗木の育成	四宮 亮	福岡の果樹	—	602	26～28	6. 1
ブドウ苗木の安定生産技術について	四宮 亮	果樹種苗	—	173		6. 2

## ク 豊前分場

題 名	執筆者	発 表 誌 名	巻	号	頁	年 月
ドローンによる空撮画像を用いた水稻除草剤試験における生育抑制評価法に関する検討	宮原克典	植調	57	8	6～9	5. 11
5月・6月技術情報イチジク株枯抵抗性台木「励広台1号」	野方 仁	福岡の果樹	—	598	24～25	5. 5
5月・6月の管理作業「イチジク（とよみつひめ）」	福原光太郎	福岡の果樹	—	598	54～55	5. 5
7月・8月の管理作業「イチジク（とよみつひめ）」	福原光太郎	福岡の果樹	—	599	48～49	5. 7
11月・12月の管理作業「イチジク（とよみつひめ）」	福原光太郎	福岡の果樹	—	601	48～49	5. 11

## ケ 筑後分場

題 名	執筆者	発 表 誌 名	巻	号	頁	年 月
光を最大限に活用したナスの商品果収量向上技術	石橋 正文	農耕と園芸 夏号特集「ナス」	78	2	22～24	5. 3
受光量向上による促成ナス'PC筑陽'の増収技術	石橋 正文	施設と園芸 2023秋	—	203	41	5.10
イチゴ「あまおう」の育苗期における省力的施肥法	龍 勝利	農業と科学	—	753	6-10	5. 8

## (5) 著書

### ア 病虫害部

著 書 名	執筆者	内 容	頁	出版社名	年 月
「ルーラル電子図書館」病虫害・雑草データベース カンキツ・カメムシ類	伊丹春衣	カンキツのカメムシ類の診断および防除法		農文協	5. 10

### イ 筑後分場

著 書 名	執筆者	内 容	頁	出版社名	年 月
農業技術体系 野菜編 第5巻 ナス 基礎編 圃場での生育と栽培管理 環境管理	石橋正文	促成ナスの日没後加温技術	298の 14～23	農文協	5. 5

## (6) テレビ、ラジオ放送

### ア 病害虫部

番組名	放送内容	出演者	放送社名	年月日
めんたいワイド ニュースの森	果樹カメムシの発生状況	松本幸子	FBS福岡放送	5. 10. 13

### イ 農産部

番組名	放送内容	出演者	放送社名	年月日
NHK WORLD-JAPAN	ラー麦の開発経緯について	甲斐浩臣	NHK	5. 6. 28

### ウ 森林林業部

番組名	放送内容	出演者	放送社名	年月日
シリタカ！	スギの花粉について	大川雅史	KBCテレビ	6. 1. 16

### エ 八女分場

番組名	放送内容	出演者	放送社名	年月日
TNCニュース	全国茶品評会について	吉岡哲也	テレビ西日本	5. 8. 23

(7) 新聞掲載

ア 病害虫部

題 名	執筆者	発 表 誌 名	年 月 日
イチゴのハダニ対策(調合油乳剤の浸漬処理)		日本農業新聞	5. 8. 29
トマト立枯病を初確認		日本農業新聞	5. 9. 16

イ 農産部

題 名	執筆者	発 表 誌 名	年 月 日
「恵つくし」初収穫		日本農業新聞	5. 10. 4
ふくよかまる 良か実り		西日本新聞	5. 12. 19
「高温に強いコメ」注力		日本農業新聞	6. 3. 24

### 3 指導・啓発活動

#### (1) 研修会等

##### ア 企画部

指 導 項 目	実施回数	実施期間	実施場所	対象者（名）
令和5年度第1回全国普及組織を対象としたオンラインセミナー	1	5. 6. 26	web形式	-
令和5年度JICA研修	1	5. 11. 10	北九州市	10
福岡県直売所連絡協議会研修会	1	6. 3. 4	福岡市	40
知財マネジメント事業実践支援事例紹介講演	1	6. 3. 1	東京都	200

##### イ 病虫害部

指 導 項 目	実施回数	実施期間	実施場所	対象者（名）
植防連絡会議	2	5. 4. 28	西総合庁舎	10
〃		6. 2. 27	吉塚総合庁舎	10
病虫害発生予察情報作成会議	12	5. 4. 26～6. 3. 28	農林試本館	各16
令和5年度九州・沖縄地区病虫害防除所長会議	2	5. 7. 6～5. 7. 7	沖縄県	19
		6. 2. 6	佐賀県	18
令和5年度九州・沖縄地区沖縄地区植物防疫担当者会議	2	5. 5. 25～26	熊本市	29
〃		5. 9.	Web	30
病虫害防除対策会議（普通作）	1	5. 7. 31	農林試本館	25
病虫害防除対策会議（野菜）	1	5. 6. 9	農林試本館	25
病虫害防除対策会議（果樹）	1	5. 10. 25	農林試本館	25
病虫害防除対策会議（花き）	1	5. 6. 12	農林試本館	25
防除の手引き作成方針決定検討会	1	5. 5. 28	西総合庁舎	10
防除の手引き作成会議（普通作）	2	5. 5. 29	農林試本館	10
〃		5. 10. 11	農林試本館	10
防除の手引き作成会議（野菜）	2	5. 6. 9	農林試本館	10
〃		5. 10. 13	農林試本館	10
防除の手引き作成会議（果樹）	2	5. 5. 30	農林試本館	10
〃		5. 10. 25	農林試本館	10
防除の手引き作成会議（花き・茶）	2	5. 6. 12	農林試本館	6
〃		5. 10. 13	農林試本館	6
キウイかいよう病県域対策会議	2	5. 6. 26	八女普及セ	38
		6. 2. 1	八女普及セ	32
キウイかいよう病Psa 3 系統に関する対応意見交換会	1	5. 7. 18	農業革新支援センター	12
園芸振興推進会議	1	5. 5. 29	福岡市	9
農薬展示ほ審査会	3	5. 7. 10	農業革新支援センター	13
〃		6. 2. 13	農業革新支援センター	13
〃		6. 2. 21	農業革新支援センター	13
生産資材協会理事会	1	6. 3. 8	福岡市	20
生産資材協会展示ほ設計検討会	1	5. 4. 14	農林試本館	10
生産資材協会展示ほ成績検討会	1	5. 8. 22	農林試本館	10
農薬展示ほ設計検討会	3	5. 8. 9	福岡市	28
〃		6. 3. 12	福岡市	29



指 導 項 目	実施回数	実施期間	実施場所	対象者（名）
農薬展示ほ設計検討会		6. 3. 19	福岡市	50
農薬展示ほ成績検討会	3	5. 6. 7	福岡市	34
〃		5.10. 24	福岡市	40
〃		5.11. 2	福岡市	61
福岡県米・麦・大豆づくり推進協議会事務局会	2	5. 4. 18	福岡市	13
		6. 1. 16	福岡市	14
令和5年産水稻作柄情報交換会	1	5. 9. 20	福岡市	10
		6. 1. 16	福岡市	14
令和5年産水稻作柄情報交換会	1	5. 9. 20	福岡市	10
福岡県米・麦・大豆生産改善情報編集会議	2	5.11. 10	福岡市	11
〃		6. 1. 26	福岡市	14
福岡県米・麦・大豆づくり推進協議会拡大振興会議	1	6. 3. 4	福岡市	72
JA全農ふくれん園芸推進振興会議	1	5. 5. 29	福岡市	10
JAふくれん園芸部会連絡会議	1	6. 1. 30	福岡市	83
普及指導員研修（野菜2～3年目）	1	6. 2. 16	農林試本館	6
普及指導員調査研究設計検討会（水田農業）	1	5. 4. 28	農業革新支援センター	20
普及指導員調査研究設計検討会（野菜関係）	1	5. 5. 12	農業革新支援センター	15
普及指導員調査研究実績検討会（野菜関係）	2	5. 7. 14	中止（豪雨災害のため）	－
〃		6. 3. 1	吉塚合同庁舎	59
普及指導員調査研究設計検討会（果樹関係）	1	5. 4. 19	園芸棟	15
普及指導員調査研究実績検討会（果樹関係）	2	5.11. 15	農業革新支援センター	40
普及指導員調査研究設計検討会（花き関係）	1	5. 5. 17	農業革新支援センター	15
普及指導員調査研究実績検討会（花き関係）	1	6. 2. 28	吉塚合同庁舎	30
いちご生産専門委員会	3	5. 4. 28	福岡市	25
〃		5.10. 27	福岡市	24
〃		6. 1. 10	大刀洗町	22
福岡いちご生産販売振興対策会議	1	5. 5. 26	福岡市	45
いちご生産現地検討会	2	5.12. 6	久留米市	40
		6. 1. 23	八女市	38
トマト品種検討会	1	5. 4. 24	大刀洗町	29
トマト生産販売振興対策会議	1	5. 7. 26	福岡市	25
トマト生産対策検討会	3	5. 4. 24	大刀洗町	29
		5.11. 17	大刀洗町	28
		6. 3. 6	大刀洗町	21
キュウリ生産販売振興対策会議	1	5. 7. 5	大刀洗町	18
キュウリ生産技術検討会	1	5. 5. 24	大刀洗町	19
ブロッコリー生産販売振興対策会議	1	5. 7. 25	筑紫野市	25
ブロッコリー生産販売検討会	1	5.11. 16	糸島市	26
アスパラガス生産販売現地検討会	1	5. 8. 24	久留米市	32
アスパラガス専門委員会	1	5.10. 24	福岡市	16
アスパラガス生産販売振興現地検討会	1	5.11. 14	福岡市	29
JAふくおか八女トマト部会総会	1	5. 8. 23	八女市	60

指 導 項 目	実施回数	実施期間	実施場所	対象者（名）
福岡かんきつ専門委員会小委員会	2	5. 7. 21	八女市	20
〃		5. 10. 5	筑紫野市	20
福岡かんきつ生産対策会議	3	5. 5. 12	八女市、みやま市	24
〃		5. 10. 5	筑紫野市	20
〃		5. 12. 12	筑紫野市	25
福岡かんきつ生産販売振興対策会議	1	6. 2. 26	福岡市	23
福岡なし生産対策会議	2	5. 5. 24	八女市	23
〃		5. 6. 14	久留米市	22
福岡なし専門委員会	2	5. 4. 18	朝倉市	20
福岡なし専門委員会小委員会	2	5. 9. 26	筑紫野市	20
〃		6. 3. 8	筑紫野市	15
福岡なし生産販売振興対策会議	1	5. 11. 28	久留米市	39
JAふくおか八女なし部会一斉査察会	1	5. 6. 6	八女市	80
福岡かき生産対策会議	1	5. 5. 16	うきは市	20
〃		5. 6. 20	朝倉市	20
福岡かき専門委員会	1	6. 2. 20	うきは市	13
福岡ぶどう生産販売振興対策会議	1	5. 11. 10	福岡市	28
キウイフルーツ生産対策会議	1	5. 6. 6	八女市	23
八女地域果樹防除暦検討会	1	5. 11. 17	八女市	20
JA営農指導員基礎技術研修会	1	5. 8. 3	農林試本館	24
水稻現地検討会	1	5. 8. 28	筑紫野市	73
ふくおかエコ農産物認証技術審査会	2	5. 8. 28	農業革新支援センター	6
〃		6. 2. 26	農業革新支援センター	6
トマトキバガ事業設計検討会	1	5. 5. 31	web会議	－
トマトキバガ事業中間検討会	1	5. 9. 13	熊本県（web併用）	－
普及指導員生物診断研修	1	5. 7. 4～ 7. 6	農林試本館	21
令和5年度農薬指導士養成研修	1	6. 2. 1	福岡市	100

## ウ 農産部

指 導 項 目	実施回数	実施期間	実施場所	対象者（名）
麦類委託原種ほ審査指導（穂揃期）	5	5. 4. 6	朝倉市	1
〃		5. 4. 10	久留米市	2
〃		5. 4. 13	糸島市	1
〃		5. 4. 20	久留米市	4
〃		5. 4. 21	筑紫野市	1
麦類委託原種ほ審査指導（成熟期）	5	5. 5. 8	糸島市	1
〃		5. 5. 10	久留米市	2
〃		5. 5. 16	筑紫野市	1
〃		5. 5. 16	朝倉市	1
〃		5. 5. 23	久留米市	4
麦類委託原種ほ審査指導（生産物）	2	5. 6. 7	筑紫野市	2
〃		5. 6. 16	筑紫野市	2

指 導 項 目	実施回数	実施期間	実施場所	対象者（名）
水稻委託原種ほ（出穂期）審査	2	5. 8. 23	北野町	5
〃		5. 9. 8	北野町	5
水稻委託原種ほ（成熟期）審査	2	5. 9. 19	北野町	5
〃		5. 10. 2	北野町	5
大豆委託原種ほ（開花期）審査	1	5. 9. 6	宗像市	2
大豆委託原種ほ（成熟期）審査	1	5. 10. 31	宗像市	2
種子審査員研修	1	5. 9. 1	筑紫野市	20
令和6年産水稻に係る原種及び採種ほ設置会議	1	6. 2. 8	福岡市	15
福岡県主要農作物奨励品種選定審査会（麦）	1	5. 8. 31	福岡市	22
福岡県主要農作物奨励品種選定審査会（水稻・大豆）	1	6. 2. 7	福岡市	20
奨励品種決定調査打ち合わせ	2	5. 7. 28	農林試本館	12
〃		5. 12. 20	農林試本館	15
奨励品種検定調査現地試験設計検討会（水稻）	1	6. 3. 8	農林試本館	15
有望系統現地巡回（水稻）	3	5. 7. 21	県内	8
〃		5. 8. 3	県内	8
〃		5. 8. 18	県内	8
令和5年産ビール大麦受験準備指導会	1	5. 6. 26	筑紫野市	20
令和5年産麦類検査程度統一会	1	5. 6. 26	筑紫野市	60
令和5年産早期米検査程度統一会	1	5. 9. 8	筑紫野市	40
令和5年産普通期米検査程度統一会	1	5. 10. 12	筑紫野市	40
令和5年産大豆検査程度統一会	1	5. 11. 28	農林試本館	40
農産連絡会議	2	5. 5. 19	西総合庁舎	17
〃		6. 1. 10	西総合庁舎	17
農作物共済損害評価会（麦・大豆）	2	5. 5. 18	福岡市	20
農作物共済損害評価会（麦）		5. 12. 14	福岡市	17
産地銘柄設定意見聴取会	1	5. 12. 5	福岡市	10
福岡県米麦大豆づくり推進協議会事務局会議	2	5. 4. 18	福岡市	10
〃		6. 1. 16	福岡市	10
水稻・麦・大豆施肥基準改定検討会	2	5. 7. 11	農業革新支援センター	10
〃		5. 10. 18	農業革新支援センター	10
普及指導員研修	3	5. 5. 31	農林試本館	20
〃		5. 8. 30	〃	20
〃		5. 10. 31	〃	20
朝倉豪雨災害に係る農地復旧対策	6	5. 4. 12	朝倉市	20
〃		5. 5. 10	〃	20
〃		5. 6. 26	〃	20
〃		5. 9. 25	〃	20
〃		5. 11. 8	〃	20
〃		6. 2. 7	〃	20
資材協会検討会事業対応	6	5. 4. 14	農林試本場	21
〃		5. 6. 8	八女分場	8

指 導 項 目	実施回数	実施期間	実施場所	対象者（名）
資材協会検討会事業対応		5. 8. 4	那珂川市、古賀市、直方市、芦屋町、北九州市、香春町	9
〃		5. 8. 23	筑前町、小郡市、大牟田市、大川市、八	9
〃		6. 2. 2	農林試本場	30
〃		6. 2. 13	農業革新支援センター	8
良食味米生産取組みに係る食味官能試験	2	5. 11. 1	農林試本館	25
〃		5. 11. 2	農林試本館	25
良食味米生産取組みに係る検討会	4	5. 4. 5	福岡市	10
〃		5. 11. 14	農林試本館	10
〃		5. 11. 17	農林試本館	10
〃		5. 11. 20	農林試本館	10
米・麦・大豆生産改善実証ほ成績検討会	1	6. 2. 20	農林試本館	30
令和5年産「ちくしB5号」実証ほ現地検討会	1	5. 10. 25	県内	10
普及指導員調査研究実績検討会	1	6. 2. 29	農林試本館	30

## エ 野菜部

指 導 項 目	実施回数	実施期間	実施場所	対象者（名）
園芸振興推進会議	1	5. 5. 29	福岡市	10
野菜企画委員会	5	5. 5. 2	福岡市	11
〃		5. 8. 8	福岡市	11
〃		5. 10. 23	福岡市	11
〃		6. 1. 12	福岡市	11
〃		6. 3. 22	福岡市	11
JA全農ふくれん園芸部会連絡会議	1	6. 1. 29	福岡市	80
博多なす技術協議会	2	5. 10. 11	みやま市	30
〃		6. 1. 12	みやま市	18
筑後地区なす立毛品評会	2	5. 4. 21	みやま市	22
〃		6. 2. 26	みやま市	19
なす専門委員会	2	5. 6. 16	大刀洗町	20
〃		5. 10. 11	みやま市	19
冬春なす生産販売振興対策会議	1	5. 7. 21	筑紫野市	21
冬春なす生産現地検討会	2	5. 11. 24	柳川市	22
〃		6. 3. 5	みやま市	23
博多なす生産振興販売促進対策会議	1	5. 11. 7	久留米市	116
夏秋なす生産販売検討会	1	5. 6. 12	筑紫野市	21
夏秋なす生産現地検討会	1	5. 9. 13	宮若市	20
夏秋なす生産販売実績検討会	1	5. 12. 20	筑紫野市	15
いちご生産専門委員会	6	5. 4. 28	福岡市	20
〃		5. 10. 27	福岡市	20
〃		5. 11. 27	福岡市	20
〃		6. 1. 10	大刀洗町	20

指 導 項 目	実施回数	実施期間	実施場所	対象者（名）
いちご生産専門委員会		6. 2. 21	農林試園芸棟	20
〃		6. 3. 8	筑後市	20
いちご新品種現地試験圃場視察研修	2	6. 2. 15	八女市	10
〃		6. 2. 16	糸島市	9
いちご生産現地検討会	1	5. 12. 6	久留米市	40
福岡いちご生産販売振興対策会議	1	5. 5. 26	福岡市	40
JA全農ふくれんいちご部会青年生産者交流会	1	5. 11. 1	福岡市	100
冬春トマト生産対策会議および品種検討会	1	5. 4. 24	大刀洗町	29
冬春トマト生産販売振興対策会議	1	5. 7. 26	福岡市	28
冬春トマト生産対策会議	2	5. 11. 17	大刀洗町	28
〃		6. 3. 6	大刀洗町	28
施設きゅうり生産技術検討会	2	5. 5. 24	大刀洗町	19
〃		5. 12. 5	大刀洗町	16
ブロッコリー生産販売振興対策会議	2	5. 7. 25	筑紫野市	24
〃		5. 11. 16	糸島市	30
ブロッコリー生産者研修会	1	6. 2. 7	筑紫野市	83
野菜学習会	1	5. 12. 12	筑紫野市	30
普及指導員等野菜基礎技術研修	1	5. 9. 1	農林試園芸棟	18
野菜普及指導員調査研究実績検討会	1	6. 3. 1	福岡市	50
JA営農指導員基礎技術研修会	2	5. 9. 5	JA福岡教育センター	10
〃		5. 12. 13	農林試園芸棟	19
福岡県農業生産資材協会技術研修会	1	5. 8. 25	福岡市	40
損害評価会 園芸施設共済部会	1	5. 10. 26	福岡市	8

## オ 果樹部

指 導 項 目	実施回数	実施期間	実施場所	対象者（名）
果樹普及指導員研修	1	6. 1. 5	農林試果樹部	9
果樹普及指導員調査研究設計検討会	1	5. 4. 19	筑紫野市	15
果樹普及指導員調査研究実績検討会	2	5. 11. 15	筑紫野市	35
〃		6. 2. 16	福岡市	35
「福岡の果樹」企画委員会	1	5. 8. 25	福岡市	14
「福岡の果樹」編集委員会	2	5. 5. 31	福岡市	15
〃		5. 9. 27	福岡市	14
果樹苗木生産対策検討会	3	5. 6. 19	久留米市	16
〃		5. 8. 21	久留米市	16
〃		5. 10. 23	久留米市	16
園芸振興推進会議	1	5. 5. 29	福岡市	10
カンキツ生産対策会議	2	5. 5. 12	八女市、みやま市	25
〃		5. 12. 12	筑紫野市	22
カンキツ専門委員会	1	6. 1. 16	筑紫野市	15
カンキツ専門小委員会	3	5. 5. 26	八女市	16
〃		5. 7. 21	八女市、みやま市	9

指 導 項 目	実施回数	実施期間	実施場所	対象者（名）
カンキツ専門小委員会		5. 10. 5	筑紫野市	16
福岡かんきつ生産販売振興対策会議	1	6. 2. 26	福岡市	24
かき生産対策会議	2	5. 5. 16	うきは市	20
〃		5. 6. 20	朝倉市	22
かき専門委員会	1	6. 2. 20	うきは市	14
かき専門委員会小委員会	6	5. 5. 16	うきは市	15
〃		5. 6. 20	朝倉市	15
〃		5. 9. 8	筑紫野市	19
〃		5. 9. 22	うきは市	21
〃		5. 12. 15	うきは市	16
〃		6. 3. 12	朝倉市	17
福岡かき生産販売振興対策会議	1	6. 3. 5	久留米市	24
キウイフルーツ生産対策会議	2	5. 6. 6	八女市	23
〃		5. 7. 25	八女市	13
キウイフルーツ専門委員会小委員会	5	5. 5. 17	八女市	15
〃		5. 8. 23	八女市	14
〃		5. 12. 19	みやま市	15
〃		6. 3. 6	八女市	15
キウイフルーツ専門委員会	1	6. 1. 31	八女市	12
「甘うい」集荷目合わせ会	1	5. 9. 25	八女市	16
キウイフルーツかいよう病対策会議	1	6. 2. 1	八女市、オンライン	33
福岡キウイフルーツ生産販売振興対策会議	1	6. 3. 15	福岡市	29
ナシ生産対策会議	2	5. 5. 24	八女市	23
〃		5. 6. 14	久留米市、八女市	22
ナシ専門委員会小委員会	5	5. 4. 18	朝倉市	16
〃		5. 6. 29	朝倉市	14
〃		5. 7. 14	朝倉市	13
〃		5. 9. 26	筑紫野市	19
〃		6. 3. 7	朝倉市	18
ナシ専門委員会	1	5. 11. 8	筑紫野市	12
「なし」栽培研修会	1	5. 11. 13	筑紫野市	41
ナシ生産販売振興対策会議	1	5. 11. 28	久留米市	39
ブドウ生産対策会議	1	5. 5. 19	八女市	28
ブドウ専門委員会小委員会	3	5. 4. 26	八女市	14
〃		5. 8. 8	筑紫野市	12
〃		6. 2. 28	八女市	15
ブドウ品種検討会	1	5. 8. 8	筑紫野市	20
「ピオーネ優良系」現地調査	1	5. 7. 11	八女市	7
「シャインマスカット」規格査定会	1	5. 8. 22	福岡市	12
ブドウ専門委員会	1	5. 10. 17	筑紫野市	14
ブドウ生産販売振興対策会議	1	5. 11. 10	福岡市	29
果樹企画委員会	5	5. 4～ 6. 3	福岡市 他	各14

指 導 項 目	実施回数	実施期間	実施場所	対象者（名）
果樹企画委員会小委員会	7	5. 4～ 6. 3	福岡市 他	各9
果樹共済損害評価会議	2	5. 10. 25	福岡市	9
〃		5. 12. 20	福岡市	9
JA営農指導員基礎技術研修会	1	5. 7. 6	農林試園芸棟	3

## カ 畜産部

指 導 項 目	実施回数	実施期間	実施場所	対象者（名）
福岡県はかた地どり推進協議会	6	5. 5. 8～6. 1. 25	福岡市他	50
福岡県はかた地どり生産工程確認調査	2	5. 9. 11～12	久留米市他	9
はかた一番どり推進協議会	7	5. 5. 23～6. 3. 27	福岡市他	60
はかた一番どり推進協議会による職長処理場および生産現場での巡回調査	1	5. 9. 22	久留米市他	3
九州管内系統和牛枝肉共励会選畜委員会	2	5. 7. 18	福岡市	10
〃		5. 11. 28	福岡市	10
九州管内系統和牛枝肉共励会	1	5. 9. 3	太宰府市	120
西日本地区肉用牛交雑種共進会	1	5. 9. 4	福岡市	59
福岡県肉畜共進会（肉牛、豚）	1	5. 10. 5	太宰府市	101
福岡県畜産農業協同組合枝肉共進会	1	5. 11. 27	福岡市	24
九州産肉牛枝肉共進会	1	5. 12. 4	福岡市	120
西日本地区肉豚枝肉共進会	1	5. 12. 7	福岡市	120

## キ 資源活用研究センター 総務・普及部 林業普及課

指 導 項 目	実施回数	実施期間	実施場所	対象者（名）
林業労働災害防止研修	2	5. 7. 31、5. 12. 6	資源活用研究センター 他	16
原木シイタケ栽培塾	2	5. 11. 2、6. 2. 2	資源活用研究センター 他	23
竹・タケノコ栽培塾	2	5. 10. 19～5. 10. 20	資源活用研究センター 他	28
ハゼ・木ロウ栽培塾	2	5. 12. 7～5. 12. 8	資源活用研究センター 他	14
菌床シイタケ等栽培塾	1	5. 10. 27	資源活用研究センター	15
特用林産関係事業者への個別指導	26	5. 4. 11～6. 3. 18	八女市 他	311
県林研グループ連合会技術研修 他	38	5. 4. 13～6. 3. 21	資源活用研究センター 他	312
自伐林家育成研修	25	5. 7. 15～6. 3. 8	資源活用研究センター 他	212
自伐林家等技術向上支援事業	1	6. 2. 17	資源活用研究センター	15
林業女性活動促進研修	1	6. 2. 22	久留米市	3
安全指導員に対する研修会	1	5. 8. 1	福岡市	35
労働災害防止のための集団指導会	6	5. 9. 5～6. 1. 18	福岡市、八女市 他	367
労働安全合同パトロール	8	5. 10. 12～6. 3. 11	北九州市 他	91
森林施業プランナー等育成指導	2	5. 11. 20、6. 2. 7	資源活用研究センター 他	76
森林施業プランナー等フォローアップ研修	2	5. 11. 20、6. 2. 7	資源活用研究センター 他	76
種苗生産事業者講習会	1	5. 9. 4	資源活用研究センター	6
木材利用における技術普及研修	1	5. 9. 18	朝倉市	10
製材工場指導（経営改善・労働安全指導）	2	5. 5. 22、6. 2. 1	うきは市	30
中期経営計画策定指導	3	5. 10. 24～5. 12. 26	北九州市、朝倉市	28
林業職育成研修（基礎）	4	5. 5. 15～5. 5. 30	資源活用研究センター 他	36

指 導 項 目	実施回数	実施期間	実施場所	対象者（名）
林業職育成研修（専門）	13	5. 6. 9～6. 3. 15	資源活用研究センター 他	87
林業職育成研修（応用）	4	5. 5. 22～5. 11. 29	福岡市 他	71
普及指導地区主任会議	2	5. 4. 25、5. 11. 29	福岡市	44
各指導区との連絡調整	3	5. 9. 13～5. 9. 22	福岡市 他	5
森林づくり活動安全講習会	13	5. 5. 23～6. 1. 21	資源活用研究センター 他	181
森林環境教育（幼児・小・中学生）	2	5. 12. 1～6. 2. 18	資源活用研究センター 他	23
一般相談対応等	163	5. 4. 1～6. 3. 31	資源活用研究センター	163
林業活性化シンポジウム	1	5. 11. 29	福岡市	70
福岡県伐倒技能選手権	1	5. 11. 2	資源活用研究センター	160
山林苗畑品評会	1	5. 11. 28	朝倉市	5
竹林品評会	4	5. 4. 7～5. 4. 14	八女市 他	10
椎茸伏せ込み地診断	7	5. 6. 28～5. 8. 30	糸島市 他	25
椎茸ほだ場コンクール	3	5. 10. 23～5. 10. 30	宗像市 他	15
椎茸品評会	1	5. 11. 30	福岡市	80
森林経営管理制度推進支援事業	8	5. 9. 18～6. 2. 7	資源活用研究センター 他	146
緑の雇用研修	94	5. 6. 1～5. 12. 18	資源活用研究センター 他	1089
森林・林業担い手総合対策事業	39	5. 6. 26～6. 1. 12	資源活用研究センター 他	124
林業就業支援講習	17	5. 11. 14～5. 12. 8	資源活用研究センター 他	103
高度現場技能者育成研修	8	5. 8. 28～5. 12. 6	八女市、うきは市	57
普及協会総会・研修会	3	5. 12. 13～5. 12. 15	岐阜県、愛知県	39

## ク 森林林業部

指 導 項 目	実施回数	実施期間	実施場所	対象者（名）
森林病虫害等防除連絡協議会松くい虫防除指導	1	5. 4. 17	福岡市	51
ナラ枯れ防除現地指導	2	5. 7. 20～5. 8. 18	宗像市 他	10
松くい虫防除現地指導	2	5. 10. 11、5. 10. 26	福岡市	8
福岡地区林推協松くい虫被害対策協議会研修会	1	5. 10. 17	福岡市	28
花粉発生源対策イベント	1	5. 11. 29	福岡市	74
遠賀地区松くい虫被害対策会議松くい虫防除指導	1	5. 12. 12	北九州市八幡西区	17
林業職育成研修（森林保護専門研修）	2	5. 6. 9、8. 1	資源活用研究センター	28
高原園芸研究会視察研修	1	6. 2. 21	資源活用研究センター	15

## ケ 流通技術部

指 導 項 目	実施回数	実施期間	実施場所	対象者（名）
農産物の鮮度保持資材に関する技術指導	56	5. 4. 4～6. 3. 27	資源活用研究センター他	132
農産物の輸送に関する技術指導	6	5. 4. 25～5. 12. 13	資源活用研究センター他	16
農産物の輸出に関する技術指導	19	5. 4. 12～6. 1. 26	資源活用研究センター他	47
カキ「秋王」の鮮度保持に関する技術指導・会議	20	5. 4. 12～6. 3. 6	久留米市他	75
カキ「富有」の鮮度保持に関する技術指導	4	5. 6. 1～5. 10. 25	資源活用研究センター他	11
イチジクの鮮度保持に関する技術指導	5	5. 8. 21～5. 10. 2	久留米市他	12
ナスの鮮度保持に関する技術指導	8	5. 7. 14～5. 9. 4	資源活用研究センター他	17
野菜普及指導員調査研究実績検討会	1	6. 3. 1	福岡市 他	30



指 導 項 目	実施回数	実施期間	実施場所	対象者（名）
はかた地どり推進協議会	5	5. 5. 8～6. 3. 18	福岡市 他	55
イチゴ生産販売対策会議	1	5. 5. 26	福岡市	50
ブロッコリー生産販売振興対策会議	1	5. 7. 25	筑紫野市	24
ブロッコリー生産者研修会	1	6. 2. 7	筑紫野市	83
ナバナ販売会議	2	5. 5. 16～5. 9. 26	大刀洗町	26

## コ バイオマス部

指 導 項 目	実施回数	実施期間	実施場所	対象者（名）
竹林品評会	4	5. 4. 7～4. 14	県下一円	7
シイタケ伏せ込み地診断	6	5. 6. 28～8. 30	県下一円	16
ブナシメジ光照射スケジュール設定指導	1	5. 10. 20	大木町	4
ほだ場コンクール	3	5. 10. 23～10. 30	県下一円	8
菌床きのこ栽培指導	1	5. 10. 27	資源活用研究センター	10
家畜排せつ物の堆肥化技術指導	2	5. 11. 6～11. 14	久留米市・北九州市	16
ブナシメジ栽培清浄操作指導	1	5. 11. 20	資源活用研究センター	3

## サ 苗木・花き部

指 導 項 目	実施回数	実施期間	実施場所	対象者（名）
（苗木チーム）				
果樹苗木生産対策検討会	3	5. 6. 19～10. 24	久留米市	70
福岡苗木研究会幼苗期互評会	1	5. 7. 21	久留米市	28
福岡苗木研究会成苗期互評会	1	5. 10. 6	久留米市	28
福岡県果樹苗ほ品評会	1	5. 10. 30～31	久留米市	20
福岡苗木研究会カラタチ台木調査	1	5. 11. 16	久留米市	30
カンキツ生産対策会議、専門委員会	3	5. 5. 12～	筑紫野市 他	25
カキ生産対策会議、小委員会	7	5. 5. 16～	久留米市 他	22
ブドウ生産対策会議、小委員会	6	5. 4. 26～6. 2. 28	八女市 他	20
キウイフルーツ生産対策会議、小委員会、専門委員会	6	5. 5. 17～	八女市 他	20
キウイかいよう病対策会議	2	5. 6. 26～	八女市	20
ナシ生産対策会議	1	5. 6. 14	久留米市	20
スモモ小委員会	1	5. 9. 11	朝倉市	11
（花きチーム）				
HydrangersFUKUOKA	3	5. 5. 18～7. 12	久留米市 他	36
星野村緑化木生産出荷組合連合会	1	5. 11. 15	八女市	16
花あふれるふくおか推進協議会	8	5. 4. 12～6. 3. 13	福岡市 他	65
花き技術確立実証ほ設計検討会	1	5. 5. 24	福岡市	15
高原園芸研究会	2	5. 9. 8～6. 2. 21	大分県 他	15
トルコギキョウプロジェクト	3	5. 6. 9～6. 1. 30	福岡市 他	41
秋期トルコギキョウ生産販売会議、現地調査会	1	5. 9. 28～9. 29	福岡市 他	35
JAふくおか八女電照ギク部会栽培技術推進委員会	8	5. 4. 7～6. 3. 6	八女市	120
普及指導員調査研究実績検討会	2	5. 8. 23～6. 2. 28	福岡市 他	60
花あふれるふくおか推進事業実証ほ成績検討会	1	6. 3. 5	福岡市	15

指 導 項 目	実施回数	実施期間	実施場所	対象者（名）
花き技術確立実証ほ成績検討会	1	6. 3. 5	福岡市	15
第69回太宰府天満宮秋芳会菊花展審査	1	5. 11. 2	太宰府市	22
第51回西日本菊花展審査	1	5. 11. 1	宗像市	70
福岡県花き品評会技術・ほ場の部（夏秋咲きギク）	1	5. 7. 25～26	八女市 他	30
福岡県花き品評会技術・ほ場の部（トルコギキョウ）	1	5. 10. 24～25	宮若市 他	30
福岡県花き品評会技術・産物の部	1	5. 11. 24	福岡市	25
福岡県花き品評会技術・ほ場の部（電照ギク）	1	5. 12. 5～6	八女市 他	30
令和5年度カーネーション品評会	1	6. 2. 8	福岡県庁	6
第22回九州シクラメン・洋ラン品評会	2	5. 11. 28～6. 1. 24	福岡市	10
九州鉢物園芸品評会	1	6. 3. 28	筑紫野市	100

## シ 豊前分場

指 導 項 目	実施回数	実施期間	実施場所	対象者（名）
京築地域農業・農村活性化協議会総会	1	5. 4. 27	行橋市	23
京築大規模土地利用型農業研究会	1	5. 4. 27	豊前市	40
京築地域農業・農村活性化協議会推進会議	2	5. 11. 27	行橋市	15
〃		6. 3. 21	行橋市	15
（野菜水田作チーム）				
農産連絡会議	2	5. 5. 19	福岡市	20
〃		6. 1. 10	福岡市	20
京築地域農業・農村活性化協議会 水田振興部会	2	5. 6. 7	行橋市	17
〃		6. 2. 27	行橋市	17
麦類原種審査	2	5. 4. 5	北九州市	4
〃		5. 5. 9	北九州市	4
県北作物研究会	3	5. 8. 3	田川市	16
〃		5. 10. 5	行橋市	16
〃		6. 3. 6	行橋市	16
主要農作物奨励品種選定審査会	2	5. 8. 31	福岡市	20
〃		6. 2. 7	福岡市	20
福岡の麦・大豆づくり生産者研修会	1	5. 10. 30	福岡市	100
普及指導員調査研究実績検討会（水田農業）	1	6. 2. 29	福岡市	40
米麦大豆づくり推進会議	1	6. 3. 4	福岡市	40
福岡いちご生産販売振興対策会議	1	5. 5. 26	福岡市	40
県北野菜研究会	4	5. 6. 29	田川市	20
〃		5. 11. 29	北九州市	20
〃		5. 12. 11	行橋市	20
〃		6. 3. 6	北九州市	20
いちご生産現地検討会	3	5. 11. 13	糸島市	38
〃		5. 12. 6	久留米市	38
〃		6. 1. 23	八女市	38
いちごリーダー研修会	1	6. 1. 31	大刀洗町	20
京築地域農業・農村活性化協議会園芸・特産振興部会	2	6. 2. 13～14	諫早市	10

指 導 項 目	実施回数	実施期間	実施場所	対象者（名）
京築地域農業・農村活性化協議会園芸・特産振興部会		6. 3. 5	行橋市	10
普及指導員調査研究実績検討会（野菜）	1	6. 3. 1	福岡市	50
（果樹チーム）				
県園芸振興推進会議果樹企画委員会	8	5. 4. 12～6. 3. 6	県内	各11
いちじく生産対策会議	2	5. 5. 23	川崎町	20
〃		5. 7. 4	うきは市	20
いちじく専門委員会小委員会	4	5. 4. 11	朝倉市	10
〃		5. 6. 12	飯塚市	10
〃		5. 11. 30	朝倉市	10
〃		6. 3. 15	筑紫野市	10
いちじく専門委員会	1	5. 11. 30	筑紫野市	10
いちじく生産販売振興対策会議	1	6. 1. 24	福岡市	30
もも生産対策会議	1	5. 4. 7	朝倉市	10
もも専門委員会小委員会	3	5. 5. 12	八女市	10
〃		5. 6. 16	福岡市	10
〃		5. 11. 21	朝倉市	10
もも専門委員会	1	5. 9. 19	筑紫野市	10
キウイフルーツ生産対策会議	1	5. 7. 25	八女市	15
キウイフルーツ専門委員会小委員会	2	5. 7. 25	八女市	15
〃		5. 8. 23	八女市	15
普及指導員調査研究設計検討会（果樹）	1	5. 4. 19	筑紫野市	15
普及指導員調査研究実績検討会（果樹）	2	5. 11. 15	筑紫野市	30
〃		6. 2. 16	福岡市	30

## ス 筑後分場

指 導 項 目	実施回数	実施期間	実施場所	対象者（名）
（普通作物関係）				
農産連絡会議	2	5. 5. 19	福岡市	10
〃		6. 1. 11	福岡市	10
奨励品種選定審査会	2	5. 8. 31	福岡市	10
〃		6. 2. 5	福岡市	10
水稻・麦類・大豆奨励品種決定調査現地試験検討会	3	5. 7. 28	筑紫野市	5
〃		5. 10. 10	筑紫野市	5
〃		6. 3. 8	筑紫野市	5
米麦大豆生産改善情報編集会議	2	5. 11. 10	福岡市	5
〃		6. 1. 26	福岡市	5
麦原種ほ審査（出穂期・糊熟期）	8	5. 4. 4～5. 17	筑後市、八女市、柳川市	5
麦原種審査（生産物）	1	5. 6. 22	筑後分場	3
水稻原種ほ審査（出穂期・糊熟期）	6	5. 8. 22～9. 27	筑後市、柳川市	5
水稻原種審査（生産物）	1	5. 10. 23	筑後分場	3
大豆原種ほ審査（開花期・成熟期）	2	5. 9. 14	柳川市	5
〃		5. 10. 24	柳川市	5

指 導 項 目	実施回数	実施期間	実施場所	対象者（名）
大豆原種審査（生産物）	1	5. 12. 27	筑後分場	3
筑後地域米麦大豆振興協議会指導班会議	5	5. 6. 15～6. 2. 22	筑後市	10
令和5年度こめこめ研修会	1	5. 12. 6	柳川市	250
大牟田地域土壌汚染対策推進協議会営農指導委員会及び現地指導班合同会議	1	5. 5. 10	みやま市	20
大牟田地域カドミウム含有米仕分調査	5	5. 9. 14	大牟田市	20
〃		5. 9. 26	筑後分場	20
〃		5. 9. 27	大牟田市	20
〃		5. 10. 12	筑後分場	20
〃		5. 10. 13	筑後分場	20
普及指導員調査研究設計検討会	1	5. 4. 28	筑紫野市	15
普及指導員調査研究成績検討会	1	6. 2. 29	福岡市	50
九州乾田直播研究会	1	6. 3. 15	筑後市	50
九州沖縄農業試験研究推進会議水田作推進部会 九州大豆研究会	1	5. 4. 26	筑後市	50
九州沖縄農業試験研究推進会議水田作推進部会	2	5. 9. 26～27	筑後市	50
〃		6. 1. 25～26	筑後市	50
九州沖縄農業試験研究推進会議農業機械・土木検討会	1	6. 1. 31～2. 1	筑後市	35
西日本麦類立毛検討会	1	5. 4. 28	筑紫野市	50
福岡県農業生産資材協会肥料試験展示ほ（普通作物）成績検討会	1	6. 2. 2	筑紫野市	10
福岡県麦類民間流通協議会	1	5. 7. 31	福岡市	150
麦類実証ほ成績設計検討会	1	5. 9. 13	筑紫野市	20
原種設置ほ設置会議	1	6. 2. 8	福岡市	20
水稻・麦類・大豆施肥基準判定会議	2	5. 7. 11	筑紫野市	5
〃		5. 10. 18	筑紫野市	5
病害虫雑草防除の手引き作成会議	2	5. 5. 29	筑紫野市	5
〃		5. 10. 10	筑紫野市	5
水稻実証ほ成績検討会	1	6. 2. 20	筑紫野市	20
大豆実証ほ成績検討会	1	6. 2. 20	筑紫野市	20
水稻実証ほ設計検討会	1	6. 3. 13	筑紫野市	20
大豆実証ほ設計検討会	1	6. 3. 13	筑紫野市	20
福岡県米麦大豆づくり推進協議会拡大推進会議	1	6. 3. 4	福岡市	80
実りつくし対策会議	1	5. 11. 13	柳川市	10
南筑後地域省力・低コスト栽培研究会	1	6. 2. 28	みやま市	50
DX推進会議	2	5. 7. 5	みやま市	10
〃		6. 2. 14	みやま市	10
みどりの食料システム戦略推進交付金事業中間検討会	1	5. 10. 27	大木町	15
戦略的スマート農業技術等の開発・改良設計検討会	1	5. 4. 25	Web	
戦略的スマート農業技術等の開発・改良中間検討会 （イグサ関係）	1	5. 9. 7～8	山形市	－
い草産地振興連絡会議	1	5. 8. 18	筑後市	8

指 導 項 目	実施回数	実施期間	実施場所	対象者（名）
い業振興協会総会	1	5. 6. 29	大木町	20
い業振興協会幹事会	2	5. 5. 29	大木町	10
〃		5. 10. 16	大木町	10
ブランド畳表用原草の収量及び品質調査 （野菜関係）	1	5. 8. 18	大木町	10
ナス専門委員会	2	5. 6. 16	大刀洗町	20
〃		5. 10. 11	みやま市	20
冬春ナス生産販売振興対策会議	1	5. 7. 21	筑紫野市	20
冬春ナス生産現地検討会	2	5. 11. 24	大木町	25
〃		6. 3. 5	みやま市	25
博多なす技術協議会総会	1	5. 10. 11	みやま市	30
博多なす技術協議会現地検討会	1	6. 1. 12	みやま市、柳川市、 八女市	30
博多なす技術協議会立毛品評会	2	5. 4. 21	みやま市	20
〃		6. 2. 26	みやま市	20
八女地域ナス担当者会	10	5. 4. 12～6. 3. 12	八女市、筑後市	90
南筑後地域ナス担当者会	10	5. 4. 6～6. 3. 6	みやま市	120
いちご生産専門委員会	4	5. 4. 28	福岡市	20
〃		5. 11. 27	福岡市	20
〃		6. 1. 10	福岡市	20
〃		6. 3. 8	筑紫野市他	20
いちご青年部交流会		5. 11. 1	福岡市	120
いちご生産現地検討会	3	5. 11. 13	糸島市	40
〃		5. 12. 6	久留米市	40
〃		6. 1. 23	八女市	40
福岡いちご生産販売振興対策会議	1	5. 5. 26	福岡市	50
アスパラガス専門委員会	2	5. 6. 27	筑紫野市	15
〃		5. 10. 24	福岡市	15
アスパラガス生産現地検討会	2	5. 8. 24	久留米市	30
〃		6. 3. 12	柳川市	30
アスパラガス共励会・全体研修会	1	5. 12. 13	中止	30
蕾菜生産販売会議	1	5. 6. 29	大刀洗市	20
蕾菜現地検討会	1	6. 1. 9	柳川市	20
野菜普及指導員調査研究設計検討会	1	5. 5. 12	筑紫野市	15
野菜普及指導員調査研究実績検討会	2	5. 7. 14	中止	35
〃		6. 3. 1	福岡市	50

## セ 八女分場

指 導 項 目	実施回数	実施期間	実施場所	対象者（名）
八女市食料・農業・農村政策審議会	1	5. 11. 21	八女市	24
八女市矢部山菜農業活性化会議	2	5. 10. 10	八女市	13
〃		5. 11. 2	八女市	13
福岡県茶業推進協議会 総会	1	6. 3. 29	八女市	20
福岡県茶業推進協議会 拡大幹事会	2	5. 8. 3	八女市	15
〃		6. 3. 7	八女市	15
福岡県茶共進会審査(煎茶の部)・擬賞会議	1	5. 5. 17	八女市	25
福岡県茶共進会審査(玉露の部)・擬賞会議	1	5. 5. 24	八女市	25
福岡県茶園共進会審査・擬賞会議	3	5. 11. 28～30	県内茶園	100
福岡県茶園共進会審査全体研修会	1	5. 11. 1	八女市	30
福岡県茶園共進会審査員研修会	1	5. 11. 17	県内茶園	12
福岡県茶生産組合連合会総会	1	6. 3. 23	八女市	80
福岡県茶生産組合連合会理事会	5	5. 7. 14～6. 2. 21	八女市	150
病虫害防除の手引き作成会議	2	5. 5. 29	農林試本館	9
〃		5. 10. 11	農林試本館	9
福岡県生産資材協会農薬展示審査委員会	3	5. 6. 7～6. 3. 19	農大他	43
福岡県生産資材協会実用化肥料試験ほ成績検討会	2	5. 6. 8	八女分場	10
〃		6. 3. 18	八女分場	9
普及員調査研究成績・設計検討会	2	6. 2. 27	八女分場	12
〃		6. 3. 13	八女分場	12
八女地域農業振興協議会 幹事会	3	5. 5. 16～6. 3. 25	八女市	71
八女地域農業振興協議会 八女茶部会	7	5. 5. 25～6. 3. 19	八女市	123
八女地域農業振興協議会中山間地振興部会	6	5. 6. 28～6. 3. 22	八女市	110
星野製茶園碾茶互評会	1	5. 6. 2	八女市	15
茶商工八女さやか茶原料審査	1	5. 9. 1	八女市	35
全国茶業青年団荒茶鑑定競技大会	1	5. 11. 27	八女市	70
新規普及員研修	2	5. 6. 28	八女分場	5
〃		5. 7. 26	八女分場	5
茶業青年の会荒茶互評会	1	5. 12. 5	八女市	40
八女美緑園製茶品質評価研修会	1	5. 9. 5	八女分場	10
全国茶品評会出品者研修会	1	5. 9. 1	八女市	60

## (2) 農業大学校講義

講義科目名	時間	担当部名	講 師 名
病虫害防除論	16	病 害 虫 部	松本 幸子
栽培各論（水稻基礎）	12	農 産 部	高田 元気
雑草防除論	16	〃	松本 涼
土壌肥料論	16	〃	満田 幸恵、尾上 武、酒井 憲一
野菜各論（イチゴ）	16	野 菜 部	下田 翼
野菜各論（ナス）	16	〃	林田 崇宏
野菜各論（トマト）	16	〃	西山 雪乃
果樹各論（カンキツ）	2	果 樹 部	松下 竜一
果樹各論（カキ）	2	〃	竹村 智佳
果樹各論（ブドウ）	2	〃	梶谷 裕二
果樹各論（ナシ）	2	〃	藤原 菜々子
果樹各論（キウイフルーツ）	2	〃	瀬戸山 安由美
大家畜論	16	畜 産 部	山口 昇一郎、藤井 英之、林 武司、高木唯
中小家畜論	16	〃	福原 絵里子、平川 達也、村上 徹哉、森 美幸
飼料作物論	16	〃	下川 環
林業演習	16	総務・普及部 林業普及課	西山 幹男、重野 正直、木下 能成、三藤 友理
農産加工・貯蔵演習Ⅱ	4	流通技術部	久保田 朗、櫛野 日向子
花き開花調節論	16	苗木・花き部	池田 朱里、田中 裕稔
果樹各論 （その他落葉果樹）	2	豊前分場	野方 仁

### (3) 農林業総合試験場における指導普及業務（まとめ）

#### ア 延日数

項目	企画部	病害虫部	農産部	野菜部	果樹部	畜産部	総務・普及部	森林林業部	流通技術部	バイオマス部	苗木・花き部	豊前分場	筑後分場	八女分場	計
行政対応	4	46	45	34	19	7	0	0	17	0	27	25	18	14	256
指導員対応	0	53	7	11	50	18	26	5	9	0	30	31	72	23	335
農家等対応	0	2	18	9	24	33	119	3	20	18	22	12	34	8	322
林業事業体等対応	0	0	0	0	0	0	186	2	0	0	0	0	0	0	188
農大講義	0	7	20	13	5	12	4	0	2	0	3	1	0	0	67
その他対応	0	0	0	8	0	0	186	1	76	0	1	5	0	9	286
計	4	108	90	75	98	70	521	11	124	18	83	74	124	54	1,454

#### イ 延人数

項目	企画部	病害虫部	農産部	野菜部	果樹部	畜産部	総務・普及部	森林林業部	流通技術部	バイオマス部	苗木・花き部	豊前分場	筑後分場	八女分場	計
行政対応	250	1,280	854	608	237	68		0	284	0	470	394	393	164	5,002
指導員対応	0	1,463	140	316	751	32	243	89	37	0	640	573	1,465	496	6,245
農家等対応	0	90	81	339	365	62	1,123	119	75	64	340	334	823	215	4,030
林業事業体等対応	0	0	0	0	0	0	2,322	8	0	0	0	0	0	0	2,330
農大講義	0	140	816	520	65	24	158	0	76	0	24	5	0	0	1,828
その他対応	0	0	0	19	0	0	513	15	184	0	5	25	0	280	1,041
計	250	2,973	1,891	1,802	1,418	186	4,359	231	656	64	1,479	1,331	2,681	1,155	20,476

(注)

- 1 行政対応…振興大会、技術指針作成会議等行政が主に主催するもの
- 2 指導員対応…展示ほ現地指導、普及指導員やJA営農指導員等を対象としたもの
- 3 農家等対応…講習会、参観者案内、研究会などの主に農家及び林家や林研グループを対象としたもの
- 4 林業事業体等対応…森林組合や民間の林業事業体等を対象としたもの
- 5 農大講義…1日あたり2時間とし、1クラス受講者数を乗じて算出
- 6 その他対応…児童・教員、森林ボランティア等のその他客体を対象としたもの



## V 表彰及び海外出張

## V 表彰及び海外出張

### 1 職員の表彰等

令和5年度

氏 名	所 属	項 目	内 容
片桐 幸彦	森林林業部	日本木材学会表彰	九州地域におけるスギ・ヒノキ構造材の高品質乾燥技術の開発および地域産業活性化
千々和 浩幸 朝隈 英昭 白石 美紀夫	副場長 果樹部 元果樹部	園芸学会 九州支部賞技術賞	カキのジョイントV字栽培による早期成園化、省力技術の開発
尾上 武	農産部	畜産研究功労者表彰	低CP飼料給与による豚舎内臭気の低減、発酵床豚舎に適した未利用資源調整技術の開発、畜舎内の悪臭を低減する微生物含有資材の検証
尾上 明日香	農産部	日本育種学会九州育種談話会優秀発表賞	オオムギにおける物理的な刺激による種子休眠の覚醒と植物ホルモンの発消長
堀 美津希	農産部	日本土壌肥料学会九州支部若手研究者優秀発表賞	被覆膜の崩壊性が高い被膜尿素が水稻の生育および収量に及ぼす影響
森 美幸	畜産部	優秀畜産技術者表彰（特別賞）	栄養膜細胞を利用した妊娠シグナル補強による性判別胚移植及び長期不受胎牛の人工授精における受胎率向上技術、胚移植におけるP糖タンパク質増強による受胎率向上効果の実証に取り組み、福岡県における胚移植技術の普及に大きく貢献した
北崎 宏平 林 武司 磯崎 良寛	畜産部	日本産業動物獣医学会奨励賞	黒毛和種肥育牛における枝肉脂肪酸組成と血中脂肪酸組成との関係
甲斐 浩臣 濱田 美智雄 轟 貴智	農産部 朝倉農林事務所 久留米普及指導センター	令和5年度研究表彰 知事表彰	ビール大麦新品種「はるさやか」の育成と高品質・安定生産技術の開発
鶴崎 幸 檜崎 康二	森林林業部	令和5年度研究表彰 知事表彰	高精度な林地生産力分布図の開発と森林管理支援システムの構築

### 2 海外出張等

氏 名	所 属 名	派 遣 先	期 間 及 び 内 容
千々和 浩幸	副場長	ウズベキスタン 国立食糧科学技術大学ほか	R5.10.29～R5.11.4 ウズベキスタンにおけるキウイフルーツの花粉生産の可能性を調査するため

# 福岡県農林業総合試験場年報

令和6年10月

発行 福岡県農林業総合試験場

〒818-8549

福岡県筑紫野市大字吉木587

TEL 092-924-2936

ホームページアドレス <https://farc.pref.fukuoka.jp/>

分類記号	所属コード
PA	4703719
登録年度	登録番号
6	0004