



主要地方道 甘木田主丸線  
両筑橋（朝倉市、久留米市）

2025 令和7年

# 福岡県の道路



福岡県 県土整備部 道路建設課・道路維持課

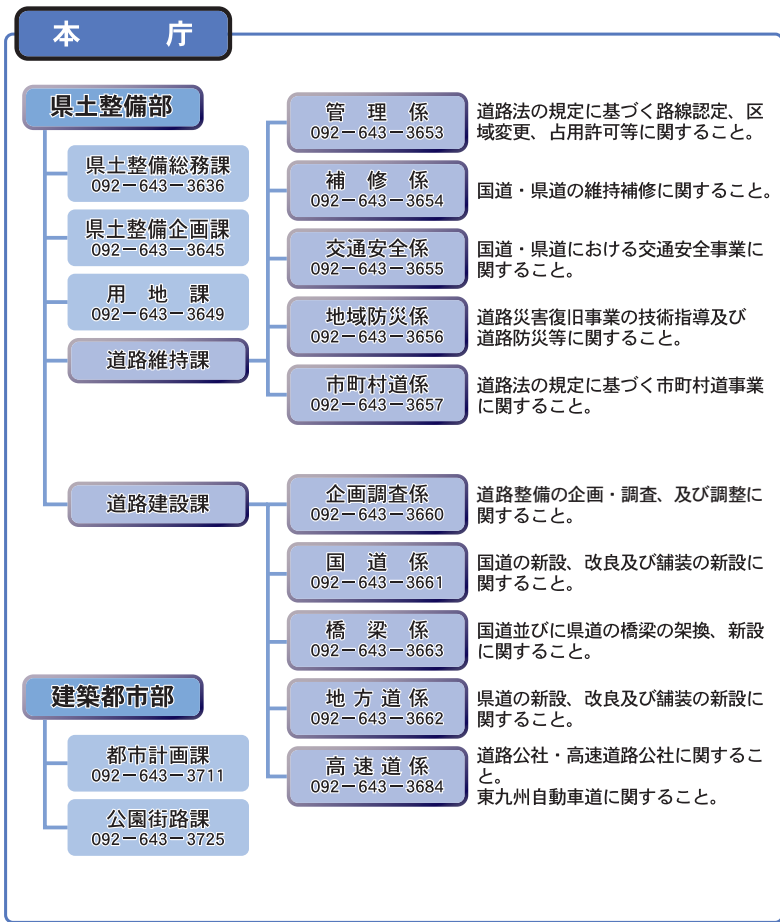
## 道路行政機関

### ○道路管理者

管 理 者	管理する道路	備 考
国土交通省	指定区間の国道	一般国道2号、3号、10号、201号、202号、208号、209号、210号及び497号
福岡県	指定区間外かつ政令指定都市外の国道及び 政令指定都市外の県道	一般国道200号、211号、264号、322号、385号、386号、442号、443号、495号、496号及び500号など (主)久留米柳川線、(主)福岡東環状線、(主)筑紫野古賀線、(主)久留米筑紫野線、(一)中間水巻線など
政令指定都市(福岡市・北九州市)	政令指定都市内の指定区間外国道、県道及び市道	
各市町村	各市町村道	

※高速道路、都市高速道路、その他有料道路を除く

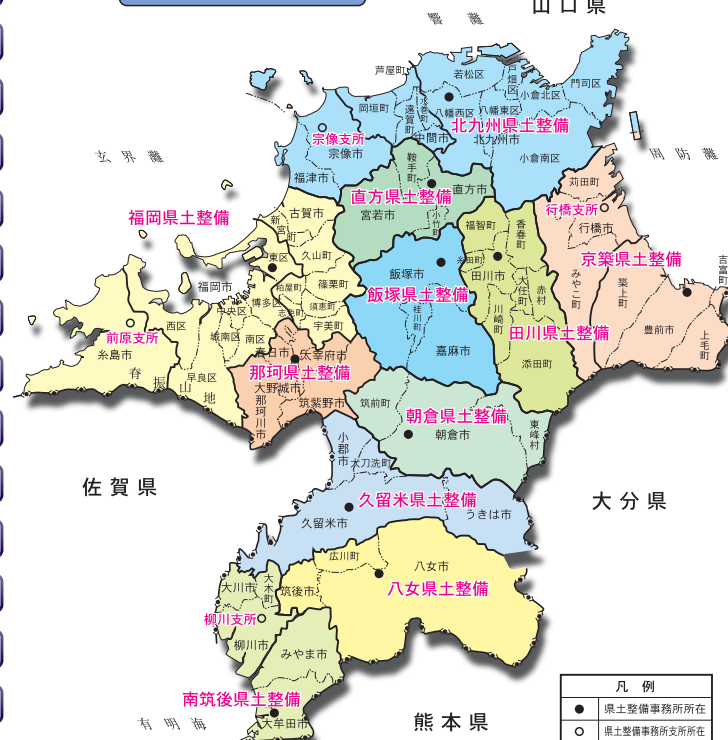
### ○福岡県の組織図（道路）



### 県土整備事務所

- 福岡県土整備事務所 TEL092-641-0161
  - 前原支所 TEL092-322-2961
- 久留米県土整備事務所 TEL0942-36-6302
- 南筑後県土整備事務所 TEL0944-41-5112
  - 柳川支所 TEL0944-72-4155
- 直方県土整備事務所 TEL0949-22-5608
- 京築県土整備事務所 TEL0979-82-3350
  - 行橋支所 TEL0930-23-1747
- 朝倉県土整備事務所 TEL0946-22-3910
- 八女県土整備事務所 TEL0943-22-6982
- 北九州県土整備事務所 TEL093-691-2761
  - 宗像支所 TEL0940-36-2005
- 田川県土整備事務所 TEL0947-42-9111
- 飯塚県土整備事務所 TEL0948-23-4159
- 那珂県土整備事務所 TEL092-513-5561

### 県土整備事務所管内図



凡 例
● 県土整備事務所所在
○ 県土整備事務所支所所在

令和7年4月末時点