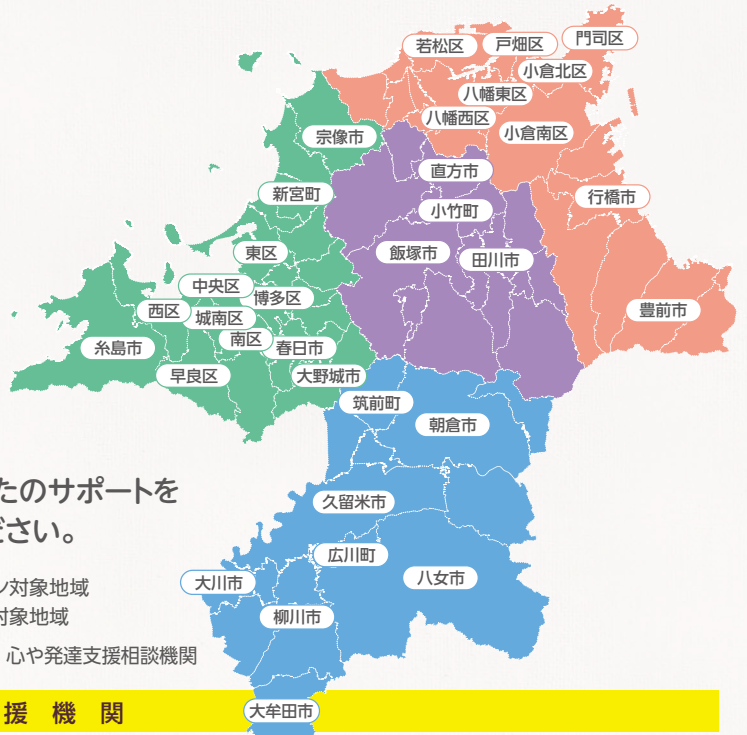


福岡県 就労サポート マップ

支援機関MAP



福岡県内の支援機関では、新たな一歩をふみだすあなたのサポートを行っています。お近くの支援機関にお気軽にご相談ください。

- 福岡若者サポートステーション対象地域
- 北九州若者サポートステーション対象地域
- 筑豊若者サポートステーション対象地域
- 筑後若者サポートステーション対象地域
- 就職支援相談機関
- 若者自立支援相談機関
- 社会参加支援相談機関
- 心や発達支援相談機関

各支援機関

福岡若者サポートステーション対象地域

- **福岡市東区**
 - 19 福岡高等技術専門学校
 - 28 ハローワーク福岡東
 - 53 福岡市就労相談窓口(東区)
 - 100 福岡市思春期ひきこもり地域支援センター「ワンド」
- **福岡市博多区**
 - 5 福岡県中・高年就職支援センター
 - 6 生涯現役チャレンジセンター 福岡オフィス
 - 53 福岡市就労相談窓口(博多区)
- **福岡市中央区**
 - 1 福岡県若者就職支援センター
 - 10 ママと女性の就業支援センター 福岡エリア
 - 18 福岡市立ひとり親家庭支援センター
 - 27 ハローワーク福岡中央
 - 47 ミドル世代サポートコーナー窓口(ハローワーク福岡中央)
 - 53 福岡市就労相談窓口(中央区)
 - 55 障害者就業・生活支援センター 野の花
 - 68 福岡障害者職業センター
 - 70 福岡市立障がい者就労支援センター
 - 71 福岡県障がい者雇用開拓事業 事務局
 - 72 福岡若者サポートステーション 本所
 - 73 福岡サポステ サテライトプラス福岡 フリースペース(通称・とろっこ)
 - 93 福岡市若者総合相談センター ユースサポートhub
 - 99 福岡市ひきこもり成年地域支援センター「よかよかルーム」
 - 105 福岡市精神保健福祉センター
 - 106 福岡市立心身障がい福祉センター「あいあいセンター」
 - 112 福岡市立発達障がい者支援センター「ゆうゆうセンター」
- **福岡市南区**
 - 53 福岡市就労相談窓口(南区)
- **福岡市城南区**
 - 53 福岡市就労相談窓口(城南区)
- **福岡市早良区**
 - 53 福岡市就労相談窓口(早良区)
- **福岡市西区**
 - 30 ハローワーク福岡西
 - 53 福岡市就労相談窓口(西区)
- **春日市**
 - 14 ひとり親サポートセンター 春日センター
 - 29 ハローワーク福岡南
 - 58 障害者就業・生活支援センター ちくし
 - 95 福岡県ひきこもり地域支援センター
 - 103 福岡県精神保健福祉センター
 - 108 福岡県発達障がい者(児)支援センター(福岡地域)Life
- **大野城市**
 - 92 福岡県若者自立相談窓口「若まど」
- **宗像市**
 - 57 障害者就業・生活支援センター はまゆう
 - 75 福岡サポステ サテライト宗像
- **糸島市**
 - 74 福岡サポステ サテライト糸島

- **新宮町**
 - 56 障害者就業・生活支援センター ちどり

北九州若者サポートステーション対象地域

- **北九州市門司区**
 - 36 ハローワーク小倉(門司出張所)
- **北九州市小倉北区**
 - 2 若者就職支援センター 北九州ランチ
 - 7 生涯現役チャレンジセンター 北九州オフィス
 - 11 ママと女性の就業支援センター 北九州エリア
 - 35 ハローワーク小倉
 - 48 ミドル世代サポートコーナー窓口(ハローワーク小倉)
 - 49 ミドル世代サポートコーナー窓口(北九州新卒応援ハローワーク小倉)
 - 51 若者ワークプラザ北九州
 - 69 福岡障害者職業センター 北九州支所
 - 76 北九州若者サポートステーション 本所
 - 104 北九州市立精神保健福祉センター
- **北九州市小倉南区**
 - 25 小倉高等技術専門学校
 - 107 福岡県発達障がい者支援センター(北九州地域)
 - 111 北九州市発達障害者支援センター「つばさ」
- **北九州市若松区**
 - 26 福岡障害者職業能力開発校
 - 33 ハローワーク八幡(若松出張所)
 - 80 北九州サポステ 島郷出張相談
- **北九州市八幡西区**
 - 31 ハローワーク八幡(本庁舎)
 - 32 ハローワーク八幡(コムシティ庁舎)
 - 52 若者ワークプラザ北九州・黒崎
 - 77 北九州サポステ 黒崎サテライト
- **北九州市戸畑区**
 - 17 北九州市立母子・父子福祉センター
 - 20 戸畑高等技術専門学校
 - 34 ハローワーク八幡(戸畑分庁舎)
 - 66 北九州障害者就業・生活支援センター
 - 91 北九州市子ども・若者応援センター「YELL」
 - 98 北九州市ひきこもり地域支援センター「すてっぷ」

- **行橋市**
 - 37 ハローワーク行橋
 - 67 障害者就業・生活支援センター エール
 - 78 北九州サポステ 行橋サテライト

- **豊前市**
 - 38 ハローワーク行橋(豊前出張所)
 - 79 北九州サポステ 豊前サテライト

筑豊若者サポートステーション対象地域

- **直方市**
 - 40 ハローワーク直方
 - 64 福岡県中央障害者就業・生活支援センター
 - 82 筑豊サポステ 直方サテライト
- **飯塚市**
 - 3 若者就職支援センター 筑豊ランチ

- 9 生涯現役チャレンジセンター 飯塚オフィス
- 13 ママと女性の就業支援センター 筑豊エリア
- 15 ひとり親サポートセンター 飯塚ランチ
- 39 ハローワーク飯塚
- 63 障害者就業・生活支援センター BASARA
- 81 筑豊若者サポートステーション 本所
- 84 筑豊サポステ 飯塚サテライト

- **田川市**
 - 24 田川高等技術専門学校
 - 41 ハローワーク田川
 - 65 障害者就業・生活支援センター じゃんぷ
 - 83 筑豊サポステ 田川サテライト
 - 96 福岡県ひきこもり地域支援センター 筑豊サテライトオフィス
 - 101 福岡県立大学不登校・ひきこもりサポートセンター
 - 109 福岡県発達障がい者支援センター(筑豊地域)ゆう・もあ

- **小竹町**
 - 21 小竹高等技術専門学校

筑後若者サポートステーション対象地域

- **大牟田市**
 - 23 大牟田高等技術専門学校
 - 42 ハローワーク大牟田
 - 62 障害者就業・生活支援センター ほっとかん
 - 86 筑後サポステ サテライト大牟田
- **久留米市**
 - 4 若者就職支援センター 筑後ランチ
 - 8 生涯現役チャレンジセンター 久留米オフィス
 - 12 ママと女性の就業支援センター 筑後エリア
 - 16 ひとり親サポートセンター 久留米センター
 - 22 久留米高等技術専門学校
 - 43 ハローワーク久留米
 - 50 ミドル世代サポートコーナー窓口 ハローワーク久留米
 - 54 久留米市ジョブプラザ
 - 60 障害者就業・生活支援センター ぼるて
 - 85 筑後若者サポートステーション 本所
 - 94 久留米市若者相談窓口「みらくる」
 - 97 福岡県ひきこもり地域支援センター 筑後サテライトオフィス
- **柳川市**
 - 87 筑後サポステ サテライト柳川
- **八女市**
 - 45 ハローワーク八女
 - 61 障害者就業・生活支援センター 「デュナミス」
 - 90 筑後サポステ 八女出張相談
- **大川市**
 - 44 ハローワーク久留米(大川出張所)
 - 88 筑後サポステ 大川出張相談
- **朝倉市**
 - 46 ハローワーク朝倉
 - 89 筑後サポステ 朝倉出張相談
- **筑前町**
 - 59 障害者就業・生活支援センター ちくぜん
- **広川町**
 - 110 福岡県発達障がい者支援センター(筑後地域)あおぞら

＼ すぐにでも働きたい方 /
「就職」支援相談機関

福岡県若者就職支援センター	
支援対象者	概ね39歳までの求職者
支援内容	●個別就職相談(オンライン対応) ●セミナーや企業との座談会 ●将来に向けた進路選択、その後の就職活動、職場定着までをサポート
1	若者就職支援センター 本所
住所	〒810-0001 福岡中央区天神1-4-2 エルガーラオフィス12F
受付	月～金(10:00～18:00)、土・日・祝日(10:00～17:00) ※年末年始休み
連絡先	TEL 092-720-8830 FAX 092-725-1788 mail wakamono@ssc-f.net
2	若者就職支援センター 北九州ランチ
住所	〒820-0001 北九州小倉北区浅野3-8-1 AIMビル2F 若者ワークプラザ北九州内
受付	月～土(10:00～18:00) ※日・祝日・年末年始休み
連絡先	TEL 093-531-4510
3	若者就職支援センター 筑豊ランチ
住所	〒820-0040 飯塚市吉原町6-1 あいタウン2F 市民交流プラザ内
受付	月～土(10:00～18:00) ※水・日・年末年始休み(ただし水が祝日の場合は、木が休み)
連絡先	TEL 0948-23-1143
4	若者就職支援センター 筑後ランチ
住所	〒830-8520 久留米市城南町15-3 久留米市役所内2F
受付	月～金(10:00～18:00)、土(10:00～17:00) ※日・祝日・年末年始休み
連絡先	TEL 0942-33-4435
5	福岡県中高年就職支援センター
支援対象者	概ね40歳以上の求職者
支援内容	●個別就職相談 ●県内各地でミニ面接 ●出前相談の実施
住所	〒812-0013 福岡市博多区博多駅東1-1-33 はかた近代ビル5F
受付	月～金(9:30～18:00) ※祝日・年末年始休み
連絡先	TEL 092-711-7760 FAX 092-477-6091
福岡県生涯現役チャレンジセンター	
支援対象者	概ね60歳以上の方
支援内容	●高齢者の就業支援 ●各種セミナー ●概ね50代の在職者のキャリアプラン相談(福岡オフィスにて実施)
6	生涯現役チャレンジセンター 福岡オフィス
住所	〒812-0013 福岡市博多区博多駅東1-1-33 はかた近代ビル5F
受付	月～金(9:30～18:00) ※祝日・年末年始休み
連絡先	TEL 092-432-2577 FAX 092-432-2513
7	生涯現役チャレンジセンター 北九州オフィス
住所	〒802-0007 北九州小倉北区船場町2-10 近藤会館4F
受付	月～金(9:30～18:00) ※祝日・年末年始休み
連絡先	TEL 093-513-8188 FAX 093-513-8190
8	生涯現役チャレンジセンター 久留米オフィス
住所	〒830-0033 久留米市天神町8番地 リベール4F
受付	月～金(9:30～18:00) ※祝日・年末年始休み
連絡先	TEL 0942-36-8355 FAX 0942-36-8356
9	生涯現役チャレンジセンター 飯塚オフィス
住所	〒820-0042 飯塚市本町7-25 三協木村ビル1F(本町商店街)
受付	月～金(9:30～12:00)、(13:00～18:00) ※祝日・年末年始休み
連絡先	TEL 0948-21-6032 FAX 0948-21-6033
福岡県ママと女性の就業支援センター	
支援対象者	子育て中の女性や非正規雇用の女性、求職中の女性等
支援内容	●個別就職相談(県内19か所での出張相談有) ●各種セミナー ●同会社説明会 ●面接同行等
10	ママと女性の就業支援センター 福岡エリア
住所	〒810-0042 福岡中央区赤坂1-8-8 福岡西総合庁舎5F
受付	月～金(8:30～17:15) ※祝日・年末年始休み
連絡先	TEL 092-725-4034
11	ママと女性の就業支援センター 北九州エリア
住所	〒802-0001 北九州小倉北区浅野3-8-1 AIMビル2F
受付	月～金(10:00～18:00) ※祝日・年末年始休み
連絡先	TEL 093-533-6637
12	ママと女性の就業支援センター 筑後エリア
住所	〒839-0861 久留米市合川町1642-1 久留米総合庁舎1F
受付	月～金(8:30～17:15) ※祝日・年末年始休み
連絡先	TEL 0942-38-7579
13	ママと女性の就業支援センター 筑豊エリア
住所	〒820-0004 飯塚市新立岩8-1 飯塚総合庁舎別館2F
受付	月～金(8:30～17:15) ※祝日・年末年始休み
連絡先	TEL 0948-22-1681
ひとり親サポートセンター	
支援対象者	ひとり親家庭の父母及び寡婦、離婚を考えている方
支援内容	●就業に関する相談から自立支援プログラムの策定、就業支援講習会の開催、ハローワークと連携した求人情報の提供まで一貫した就業支援を実施(北九州市、福岡市は独自に窓口設置)
14	ひとり親サポートセンター 春日センター
住所	〒816-0804 春日市原町3-1-7 クローバープラザ6F
受付	月・火・木・金(9:00～17:00)、水(9:00～20:00)、土・第1・3日曜日(9:00～16:00) ※祝日・年末年始休み
連絡先	TEL 092-584-3931 FAX 092-584-3923

15	ひとり親サポートセンター 飯塚ランチ
住所	〒820-0004 飯塚市新立岩8-1 嘉穂・鞍手保健福祉環境事務所 本庁舎内
受付	月～金(9:00～17:00)、土・第1・3日曜日(9:00～16:00) ※祝日・年末年始休み
連絡先	TEL 0948-21-0390 FAX 0948-21-0391
16	ひとり親サポートセンター 久留米センター
住所	〒830-8520 久留米市城南町15-3 久留米市役所内
受付	月～金(9:00～17:00)、土(電話相談のみ9:00～17:00) ※日・祝日・年末年始休み
連絡先	TEL 0942-32-1140 FAX 0942-38-1237
17	北九州立母市・父子福祉センター
住所	〒804-0067 北九州市戸畑区汐井町1-6 ウェルとばた4F
受付	月～金(9:30～18:00)
連絡先	TEL 093-871-3224
18	福岡市立ひとり親家庭支援センター
住所	〒810-0074 福岡中央区大手門2-5-15
受付	火～土(9:00～21:00)、日・祝日(9:00～17:30) ※月・年末年始休み
連絡先	TEL 092-715-8805
高等技術専門学校及び障害者職業能力開発校	
就職、転職、再就職を希望する方に、確かな技術を習得するための職業訓練を実施しています。	
19	福岡高等技術専門学校
住所	〒813-0044 福岡市東区千早4-24-1
連絡先	TEL 092-681-0261(代表窓口) FAX 092-681-0263
20	戸畑高等技術専門学校
住所	〒804-0031 北九州戸畑区東大谷2-1-1
連絡先	TEL 093-882-4306(代表窓口) FAX 093-881-3393
21	小竹高等技術専門学校
住所	〒820-1104 鞍手郡小竹町大字新多514-2
連絡先	TEL 0949-62-6441(代表窓口) FAX 0949-62-6453
22	久留米高等技術専門学校
住所	〒839-0861 久留米市合川町1786-2
連絡先	TEL 0942-32-8795(代表窓口) FAX 0942-32-8793
23	大牟田高等技術専門学校
住所	〒837-0924 大牟田市大字歴木475
連絡先	TEL 0944-54-0320(代表窓口) FAX 0944-54-0321
24	田川高等技術専門学校
住所	〒825-0005 田川市大字糺2059
連絡先	TEL 0947-44-1676(代表窓口) FAX 0947-44-8525
25	小倉高等技術専門学校
住所	〒802-0822 北九州小倉南区横代東町1-4-1
連絡先	TEL 093-961-4002(代表窓口) FAX 093-961-5031
26	福岡障害者職業能力開発校
住所	〒808-0122 北九州若松区大字蘆住1728-1
連絡先	TEL 093-741-5431(代表窓口) FAX 093-741-1340
ハローワーク(公共職業安定所)	
職業相談や職業紹介などお仕事を探したい方へのサービスを行う国の機関です。 ※ふるさとHWやマザーズHW、新卒応援コーナーなどもあります。	
27	ハローワーク福岡中央
住所	〒810-8609 福岡中央区赤坂1-6-19 TEL 092-712-8609
28	ハローワーク福岡東
住所	〒813-8609 福岡市東区千早6-1-1 TEL 092-672-8609
29	ハローワーク福岡南
住所	〒816-8577 春日市春日公園3-2 TEL 092-513-8609
30	ハローワーク福岡西
住所	〒819-8552 福岡市西区浜浜駅南3-8-10 TEL 092-881-8609
31	ハローワーク八幡(本庁舎)
住所	〒806-8509 北九州八幡西区岸の浦1-5-10 TEL 093-622-5566
32	ハローワーク八幡(コムシティ庁舎)
住所	〒806-0021 北九州八幡西区黒崎3-15-3 コムシティ6F TEL 093-622-5566
33	ハローワーク八幡(若松出張所)
住所	〒808-0034 北九州若松区本町1-14-12 TEL 093-771-5055
34	ハローワーク八幡(戸畑分庁舎)
住所	〒804-0067 北九州戸畑区汐井町1-6 ウェルとばた8F TEL 093-871-1331
35	ハローワーク小倉
住所	〒802-8507 北九州小倉北区萩崎町1-11 TEL 093-941-8609
36	ハローワーク小倉(門司出張所)
住所	〒800-0004 北九州門司区北川町1-18 TEL 093-381-8609
37	ハローワーク行橋
住所	〒824-0031 行橋市西宮5-2-47 TEL 0930-25-8609
38	ハローワーク行橋(豊前出張所)
住所	〒828-0021 豊前市大字八屋322-70 TEL 0979-82-8609
39	ハローワーク飯塚
住所	〒820-8540 飯塚市芳雄町12-1 TEL 0948-24-8609
40	ハローワーク直方
住所	〒822-0002 直方市大字頓野3334-5 TEL 0949-22-8609
41	ハローワーク田川
住所	〒826-8609 田川市刈田184-1 TEL 0947-44-8609
42	ハローワーク大牟田
住所	〒836-0047 大牟田市大正町6-2-3 TEL 0944-53-1551
43	ハローワーク久留米
住所	〒830-8505 久留米市諏訪野町2401 TEL 0942-35-8609

44	ハローワーク久留米(大川出張所)
住所	〒831-0041 大川市大字小保614-6 TEL 0944-86-8609
45	ハローワーク八女
住所	〒834-0023 八女市馬場514-3 TEL 0943-23-6188
46	ハローワーク朝倉
住所	〒838-0061 朝倉市菩提寺480-3 TEL 0946-22-8609
ミドル世代サポートコーナー窓口	
就職氷河期世代の方への就職支援窓口として、ミドル世代サポートコーナーを設置しています。	
47	ハローワーク福岡中央(福岡わかものハローワーク内)
連絡先	TEL 092-726-5710
48	ハローワーク小倉
連絡先	TEL 093-941-8692
49	北九州新卒応援ハローワーク小倉
連絡先	TEL 093-512-0304
50	ハローワーク久留米
連絡先	TEL 0942-90-0010
若者ワークプラザ北九州	
対象地域	北九州市
支援対象者	概ね40歳までの若年者及び就職氷河期世代の求職者
支援内容	●専門のカウンセラーによる就業相談 ●本人の希望、適性に合った職業紹介 ●各種、就業関連情報の提供 ●就職支援講座、ミニセミナー等の開催
51	若者ワークプラザ北九州 本所
住所	〒802-0001 北九州市小倉北区浅野3-8-1 AIMビル2F
受付	月～土(10:00～18:00) ※祝・休日・年末年始休み (予約制 月～土18:00～19:00 第1・3日曜11:00～15:00)
連絡先	TEL 093-531-4510 FAX 093-531-4538
52	若者ワークプラザ北九州・黒崎
住所	〒806-0021 北九州市八幡西区黒崎3-15-3 コムシティ2F
受付	月～土(10:00～19:00) ※祝・休日・年末年始休み(予約制 第4日曜11:00～15:00)
連絡先	TEL 093-631-0020 FAX 093-631-0021
53	福岡市就労相談窓口 (東区・博多区・中央区・南区・城南区・早良区・西区)
福岡市内7か所に就労相談窓口を設置し、就職相談を行うほか、職業紹介などを行っています。	
各区窓口で実施曜日、時間帯が異なりますので、確認の上、お電話でご予約ください。	
対象地域	福岡市
支援対象者	15歳以上の求職者
支援内容	●就職相談(オンライン可) ●博多区窓口では、就職に一步を踏み出せない49歳までの方やその保護者に対して臨床心理士によるカウンセリングを実施
受付	月～金(9:00～17:00) ※土日祝日・年末年始休み
連絡先	TEL 092-733-0717(全区共通)
54	久留米市ジョブプラザ
対象地域	久留米市
支援内容	●中高年齢者向け個別相談(毎週金曜日10:00～17:00) ●就労相談、職業訓練紹介、ひとり親向け個別相談、生活相談
住所	〒830-8520 久留米市城南町15-3 久留米市庁舎2F
受付	月～金(9:00～17:15) ※土日祝日・年末年始休み
連絡先	TEL 0942-30-9809 FAX 0942-30-9707
障害者就業・生活支援センター	
支援対象者	就職したいと考えている障がいのある人やその保護者、障がいのある人を雇用している、または雇用しようと考えている事業主
支援内容	●就業面の支援(就職に向けた準備支援、求職活動支援) ●職場定着支援(事業所に対する障がい者の障がい特性を踏まえた雇用管理に係る助言等) ●生活面の支援(生活習慣の形成、住まい、健康、金銭管理、地域生活、余暇活動等、就業に係る生活設計に関する助言) ●関係機関との連絡調整
55	障害者就業・生活支援センター 野の花[福岡・糸島]
住所	〒810-0001 福岡市中央区天神3-14-31 天神リネンビル5F
連絡先	TEL 092-729-9987 FAX 092-729-9988
56	障害者就業・生活支援センター ちどり[粕屋]
住所	〒811-0119 糟屋郡新宮町緑ヶ浜1-6-1
連絡先	TEL 092-963-5062 FAX 092-963-5055
57	障害者就業・生活支援センター はまゆう[宗像]
住所	〒811-3431 宗像市田熊5-5-2
連絡先	TEL 0940-34-8200 FAX 0940-34-8300

58	障害者就業・生活支援センター ちくし[筑紫]
住所	〒816-0811 春日市春日公園5-16 コーポ220 1F
連絡先	TEL 092-592-7789 FAX 092-586-6689
59	障害者就業・生活支援センター ちくぜん[甘木・朝倉]
住所	〒838-0215 朝倉郡筑前町篠隈349-14 プレスステージ21 301号
連絡先	TEL 0946-42-6801 FAX 0946-42-6802
60	障害者就業・生活支援センター ぼるて[久留米]
住所	〒839-0861 久留米市合川町1490-8
連絡先	TEL 0942-65-8367 FAX 0942-65-8378
61	障害者就業・生活支援センター 「デュナミス」[八女・筑後]
住所	〒834-0024 八女市津江544-1
連絡先	TEL 0943-25-3120 FAX 0943-25-3121
62	障害者就業・生活支援センター ほっとかん[有明]
住所	〒836-0041 大牟田市新栄町16-11-1
連絡先	TEL 0944-57-7161 FAX 0944-57-7163
63	障害者就業・生活支援センター BASARA[飯塚]
住所	〒820-0040 飯塚市吉原町6-1 あいだउन4F
連絡先	TEL 0948-23-5560 FAX 0948-23-5700
64	福岡県央障害者就業・生活支援センター[直方・鞍手]
住所	〒822-0024 直方市須崎町16-19
連絡先	TEL 0949-22-3645 FAX 0949-29-1239
65	障害者就業・生活支援センター じゃんぶ[田川]
住所	〒825-0004 田川市大字夏吉4205-3
連絡先	TEL 0947-23-1150 FAX 0947-46-9506
66	北九州障害者就業・生活支援センター [北九州] (北九州障害者しごとサポートセンター/北九州障害者就労支援センター)
住所	〒804-0067 北九州市戸畑区汐井町1-6 ウェルとばた2F
連絡先	TEL 093-871-0030 FAX 093-871-0083
67	障害者就業・生活支援センター エール[京築]
住所	〒824-0036 行橋市南泉3-1-5
連絡先	TEL 0930-25-7511 FAX 0930-25-7512
福岡障害者職業センター	
支援内容	●ハローワーク等の関係機関と連携し、障がいのある方の就職や職場定着、復職に関する相談・支援(予約制) ●職場準備支援(講座や作業体験を通して、就職に向けた準備を支援) ※本所 ●ジョブコーチ支援(職場にジョブコーチが向かい、就職後の定着を支援) ※本所、支所 ●リワーク支援(うつ病等による求職者の復職に向けた支援) ※本所
68	福岡障害者職業センター 本所
住所	〒810-0042 福岡市中央区赤坂1-6-19 ワークプラザ赤坂5F
受付	月～金(8:45～17:00) ※土日祝日・年末年始休み
連絡先	TEL 092-752-5801 FAX 092-752-5751 mail fukuoka-ctr@jeed.go.jp
69	福岡障害者職業センター 北九州支所
住所	〒802-0066 北九州市小倉北区萩崎町1-27
受付	月～金(8:45～17:00) ※土日祝日・年末年始休み
連絡先	TEL 093-941-8521 FAX 093-941-8513 mail kitakyusy-ctr@jeed.go.jp
70	福岡市立障がい者就労支援センター
対象地域	福岡市
支援内容	●総合相談(就職を希望する又は就労中の相談を受け、それぞれのニーズや状況に応じた支援を実施)※予約制 ●人的支援(ジョブコーチの職場への派遣、面接への同行、通勤時の支援や職場定着を図るために必要な生活面の支援を実施) ●事業所支援(障がい福祉サービス事業所等の職員に対して研修、出前講座等の実施) ●企業支援(企業に対しての障がい者雇用に関する相談・支援の実施)
住所	〒810-0073 福岡市中央区舞鶴1-4-13 福岡市舞鶴庁舎4F
受付	月～土(9:00～18:00) ※日・祝日・年末年始休み
連絡先	TEL 092-711-0833 FAX 092-711-0834
71	福岡県障がい者雇用開拓事業 事務局
福岡県が委託する民間事業者による、障がいのある人の職業紹介事業(利用料無料)企業のニーズに応じた求人内容の検討支援からマッチングによる紹介、定着までの一連の支援を実施します。	
住所	〒810-0001 福岡市中央区天神1-9-17 福岡天神フコク生命ビル(株)総合キャリアトラスト内
連絡先	TEL 092-733-3925 FAX 092-733-3926

自分に自信をつけたい方 / 「若者自立」支援相談機関

地域若者サポートステーション	
地域若者サポートステーション(通称:サポステ)は、働くための一歩を踏み出した方とじっくり向き合い、本人やご家族の方々だけでは解決が難しい「働き出す力」を引き出し、「職場定着するまで」を全面的にバックアップする厚生労働省及び福岡県委託の支援機関です。	
支援対象者	就労についての悩みを抱える15～49歳の方とその家族
支援内容	●キャリアコンサルタント(国家資格)、精神保健福祉士、公認心理師、臨床心理士による個別面談(予約制) ●企業における職場体験 ●家族向けセミナー及び家族交流会 ●基礎能力習得講座(サポステ塾)等

72	福岡若者サポートステーション 本所
住所	〒810-0001 福岡市中央区天神1-4-2 エルガラオオフィス12F
受付	月～土(10:00～17:00) ※日・祝日・年末年始休み
連絡先	TEL 092-739-3405 FAX 092-739-3408 mail info@saposute.com
73	サテライトプラス福岡 フリースペース(通称:とろっこ)
住所	〒810-0073 福岡市中央区舞鶴2-5-1 あいれふ3F
受付	月～金(10:00～17:00) ※第5金曜・祝日・年末年始休み
74	サテライト糸島
住所	〒819-1116 糸島市前原中央2-14-14 糸島市ふるさとHW内
受付	第1・3木曜(10:00～17:00) ※祝日・年末年始休み

75	サテライト宗像
住 所	〒811-3436 宗像市東郷1-1-1 宗像市役所2F応接室
受 付	第1・2・3木曜(10:00~17:00) ※祝日・年末年始休み
76	北九州若者サポートステーション 本所
住 所	〒802-0001 北九州小倉北区浅野3-8-1 AIMビル2F
受 付	月~土(10:00~17:00) ※日・祝日・年末年始休み
連 絡 先	TEL 093-512-1871 FAX 093-512-1872 mail info@kitakyushu-saposute.com
77	黒崎サテライト
住 所	〒806-0021 北九州八幡西区黒崎3-15-3 コムシティ2F 若者ワークプラザ北九州 黒崎内
受 付	第1・3・4火曜(10:00~17:00) ※祝日・年末年始休み
78	行橋サテライト
住 所	〒824-8601 行橋市中央1-1-1 行橋市役所内
受 付	第2・3・4金曜(10:00~17:00) ※祝日・年末年始休み
79	豊前サテライト
住 所	〒828-8501 豊前市大字吉木955 豊前市役所内
受 付	第2・4火曜(10:00~17:00) ※祝日・年末年始休み
80	島郷出張相談
住 所	〒808-0105 北九州若松区鶴生田2-1-1 島郷出張所内
受 付	第1・3金曜(10:00~17:00) ※祝日・年末年始休み
81	筑豊若者サポートステーション 本所
住 所	〒820-0040 飯塚市吉原町6-1 あいタウン3F
受 付	月~土(10:00~17:00) ※日・祝日・年末年始休み
連 絡 先	TEL 0948-21-6830 FAX 0948-21-6831 mail info@chikuhou-saposute.com
82	直方サテライト
住 所	〒822-0002 直方市大字頓野3334-5 ハローワーク直方内
受 付	第2・4木曜(10:00~17:00) ※祝日・年末年始休み
83	田川サテライト
住 所	〒826-8609 田川市弓削田184-1 ハローワーク田川内
受 付	第1・3金曜(10:00~17:00) ※祝日・年末年始休み
84	飯塚サテライト
住 所	〒820-8540 飯塚市芳雄町12-1 ハローワーク飯塚内
受 付	第1・3木曜(10:00~17:00) ※祝日・年末年始休み
85	筑後若者サポートステーション 本所
住 所	〒830-8520 久留米市城南町15-3 久留米市役所2F
受 付	月~土(10:00~17:00) ※日・祝日・年末年始休み
連 絡 先	TEL 0942-30-0087 FAX 0942-30-0087 mail info@chikugo-saposute.com
86	サテライト大牟田
住 所	〒836-0862 大牟田市原山町13-3 大牟田市中央地区公民館1F
受 付	第1・3土曜(10:00~17:00) ※祝日・年末年始休み
住 所	〒836-0047 大牟田市大正町6-2-3 ハローワーク大牟田内
受 付	第1・2・3・4木曜(10:00~17:00) ※祝日・年末年始休み

87	サテライト柳川
住 所	〒832-0828 柳川市三橋町正行431 柳川市役所三橋庁舎4F
受 付	第2・4火曜(13:00~17:00) ※祝日・年末年始休み
88	大川出張相談
住 所	〒831-0041 大川市大字小保614-6 ワークピア大川内
受 付	第3火曜(13:00~16:00) ※祝日・年末年始休み
89	朝倉出張相談
住 所	〒838-0061 朝倉市菩提寺480-3 ハローワーク朝倉内
受 付	第1金曜(10:00~17:00) ※祝日・年末年始休み
90	八女出張相談
住 所	〒834-0023 八女市馬場514-3 ハローワーク八女内
受 付	第2金曜(13:00~17:00) ※祝日・年末年始休み
91	北九州市子ども・若者応援センター[YELL]
対 象 地 域	北九州市
支 援 対 象 者	概ね15歳以上40歳未満の悩みや課題を抱える方とその家族
住 所	〒804-0067 北九州戸畑区汐井町1-6 ウェルとばた2F
受 付	火~土(10:00~18:45) ※日・月(祝日と重なった場合は翌日も休み) 祝日・年末年始休み
連 絡 先	TEL 093-882-0188 FAX 093-882-0189
92	福岡県若者自立相談窓口「若まで」
支 援 対 象 者	進路が定まっていない高校中退等の若者やその保護者
支 援 内 容	悩みや将来の希望を伺い、必要な情報提供を行うほか、就労・福祉・保健など適切な専門の支援機関への引継ぎを行い、若者の自立を応援する窓口です。
住 所	〒816-0943 大野城市白木原3-5-25 福岡県筑紫総合庁舎1F
受 付	月~土(10:00~19:00) ※日・祝日・年末年始休み
連 絡 先	TEL 092-710-0544 FAX 092-710-0544 mail info@wakamado.net
93	福岡市若者総合相談センター ユースサポートhub
対 象 地 域	福岡市
支 援 対 象 者	福岡市内在住で、不登校、ひきこもり、就職不安、生活困窮、発達障がい、非行等についての悩みや不安を抱える概ね15~39歳までの方とその家族
住 所	福岡市中央区舞鶴1-4-13 福岡市舞鶴庁舎5F
受 付	火曜~土曜(10:00~18:00)(相談受付は17:30まで) ※日・月・祝日及び年末年始は休み
連 絡 先	TEL 092-401-0318 FAX 092-401-0899
94	久留米市若者相談窓口「みらくる」
支 援 対 象 者	中学卒業~39歳位までの方
住 所	〒839-0862 久留米市野中町1074-1 青少年育成センター内
受 付	月曜~水曜・金曜(8:30~17:15)、木曜(8:30~19:00) ※祝日・年末年始休み
連 絡 先	TEL 0120-369656(相談専用フリーダイヤル) FAX 0942-34-9001



メタバースを活用した就労支援を実施しています! / 福岡県バーチャルさぽーとROOM



福岡県は、専用に設けたバーチャル支援空間「福岡県バーチャルさぽーとROOM」上で、アバター個別相談等の就労支援を実施しています。
「対面でのコミュニケーションが苦手」「ひきこもりがちなので何らかの形で人とつながりたい」という方でも、自宅にいながら就労支援プログラムに参加できます。詳しくは特設サイトまたは公式LINEをご確認ください。



※相談中は、遮音設定で、プライバシーが守られます。



イメージ

対象者

福岡県内に居住の16歳以上で仕事に就いていない方

※ひきこもり状態の方もご利用いただけます。※全日制で就学中の方は除きます。
※18歳未満の方はご利用登録時に保護者の同意が必要です。

支援内容

- アバター個別相談 ●バーチャル交流会(コミュニケーショントレーニング)
 - ビジネスマナー等のスキルアッププログラム ●就労体験 等
- ※アバター個別相談、各就労支援プログラムのご利用には、福岡県内のサポステ等対象となる支援機関へのご登録が別途必要です。

お問合せ

「福岡県バーチャルさぽーとROOM」受付窓口

TEL 080-8182-9611

(月~金10:00~17:00 ※土日祝日年末年始休み)

特設サイトはこちら



公式LINEはこちら



＼ 一歩踏み出したい方 /

「社会参加」支援相談機関

ひきこもり地域支援センター	
支援対象者	ひきこもり状態にあるご本人及び家族など
95	福岡県ひきこもり地域支援センター
住所	〒816-0804 春日市原町3-1-7 福岡児童相談所等庁舎2F
受付	月～金(9:00～17:15) ※土日祝日・年末年始休み
連絡先	TEL 092-582-7530 FAX 092-582-7505
96	筑豊サテライトオフィス
住所	〒826-0045 田川市猪田2559 いいかねPalette(旧猪田金小学校)
受付	月～金(9:00～17:00) ※土日祝日・年末年始休み
連絡先	TEL 0947-45-1155 FAX 0947-45-2277
97	筑後サテライトオフィス
住所	〒830-0027 久留米市長門石3-10-34 ニューグリーンビル1F
受付	月～金(9:00～17:00) ※土日祝日・年末年始休み
連絡先	TEL 0942-37-2280 FAX 0942-37-3307
98	北九州市ひきこもり地域支援センター「すてっぷ」
対象地域	北九州市
支援対象者	ひきこもり体験者(概ね18歳以上)・家族等
住所	〒804-0067 北九州市戸畑区汐井町1-6 ウェルとばた2F
受付	月～金(10:00～17:00) ※受付は16:00まで ※土日祝日・年末年始休み ※来所相談は予約制
連絡先	TEL 093-873-3130 mail step@step-kita.com

＼ 心や発達について相談したい方 /

「心や発達」支援相談機関

精神保健福祉センター	
103	福岡県精神保健福祉センター
対象地域	福岡市、北九州市を除く県域
支援内容	●専門相談(来所)(予約制 092-582-7500) ・アルコール、薬物相談(ギャンブル等依存症含む)火曜9:00～12:00 ・思春期精神保健相談 第1・3木曜9:00～12:00 ・自死遺族のための法律相談 第4火曜13:30～16:30 ・自死遺族の相談 月・火・木・金曜9:00～12:00 ●心の健康相談電話 092-582-7400 月～金(9:00～16:00)
住所	〒816-0804 春日市原町3-1-7 福岡児童相談所等庁舎2F
受付	月～金(8:30～17:15) ※土日祝日・年末年始休み
連絡先	TEL 092-582-7500 FAX 092-582-7505
104	北九州市立精神保健福祉センター
対象地域	北九州市
支援内容	●心の悩みや対人関係、薬物やギャンブル依存等の相談など ●性同一性障がい電話相談(第1・3水曜 9:00～12:00)
住所	〒802-8560 北九州市小倉北区馬借1-7-1 総合保健福祉センター5F
受付	月～金(8:30～17:15) ※土日祝日・年末年始休み
連絡先	TEL 093-522-8729 FAX 093-522-8776
105	福岡市精神保健福祉センター
対象地域	福岡市
支援内容	●専門相談092-737-8829(専用) ・依存症、ひきこもり専門電話相談 火・木曜(10:00～13:00) ・発達障がい・性同一性障がい専門電話相談 第1・3水曜(10:00～13:00) ・専門医師相談 上記専門電話相談で受付(予約制)
住所	〒810-0073 福岡市中央区舞鶴2-5-1 あいれふ3F
受付	月～金(9:00～17:00) ※土日祝日・年末年始休み
連絡先	TEL 092-737-8825 FAX 092-737-8827
106	福岡市立心身障がい福祉センター「あいあいセンター」
対象地域	福岡市
支援内容	【成人部門】障がい者自立訓練センター ●障がい(肢体・言語・高次脳機能・視覚・発達など)がある方への自立訓練(障がい福祉サービス・通所によるリハビリテーション) ●それぞれの方の状態に応じた訓練を通じて、特性の理解と整理の支援等 ●支援を受けて就労や社会参加するための評価・診断 【児童部門】 ●発達の遅れや障がいのある子どもの相談、育児、発達支援
住所	〒810-0072 福岡市中央区長浜1-2-8
受付	月～金(9:00～17:00) ※土日祝日・年末年始休み
連絡先	TEL 092-721-1611 FAX 092-712-5918

99	福岡市ひきこもり成年地域支援センター「よかよかルーム」
対象地域	福岡市
支援対象者	概ね20歳以上のひきこもり状態にあるご本人及び家族等
住所	〒810-0073 福岡市中央区舞鶴2-5-1 あいれふ3F
受付	月～金(10:00～17:00) ※毎月第1火曜(12:00～19:00) ※土日祝日・年末年始休み
連絡先	TEL 092-716-3344 FAX 092-716-3394
100	福岡市思春期ひきこもり地域支援センター「ワンド」
対象地域	福岡市
支援対象者	中学校卒業後のひきこもり等に悩む子ども(概ね20歳まで)やその家族
住所	〒813-8503 福岡市東区松香台2-3-1 九州産業大学臨床心理センター内
受付	月～土(10:00～17:30) ※祝日・大学休日は休み
連絡先	TEL 092-673-5830 FAX 092-673-5830
101	福岡県立大学不登校・ひきこもりサポートセンター
住所	〒825-8585 田川市伊田4395 福岡県立大学1号館1F
受付	月～金(9:00～17:00) ※土日祝日・年末年始休み
連絡先	TEL 0947-42-1343(事務室) 0947-42-1346(相談専用) FAX 0947-42-1364 mail support@fukuoka-pu.ac.jp
102	県内の自立相談支援窓口
支援対象者	生活にお困りの方が抱える多様な複合的な問題について相談に応じ、経済的自立を支援する「自立相談支援窓口」を設置しています。「生活に困っている」「働きたくても働けない」「住むところがない」など、まずは相談窓口にご相談ください。

発達障がい者支援センター	
発達障がいのある方やその家族からの相談に応じ、関係機関等と連携して、必要な支援を行います。また、発達障がいについての普及啓発や研修等を行います。	
107	福岡県発達障がい者支援センター(北九州地域)
対象地域	北九州地域(北九州市を除く)
住所	〒802-0803 北九州市小倉南区春ヶ丘10-2 北九州市立小倉総合特別支援学校2F
受付	月～金(8:30～17:00)(予約制) ※土日祝日・年末年始休み
連絡先	TEL 093-922-5523 FAX 093-922-5523 mail kitakyu.tsubasa@kitaq-src.jp
108	福岡県発達障がい者(児)支援センター(福岡地域)Life
対象地域	福岡地域(福岡市を除く)
住所	〒816-0804 春日市原町3-1-7 クローバークラザ1F 東棟
受付	月～金(9:00～17:00)(予約制) ※土日祝日・お盆・年末年始休み
連絡先	TEL 092-558-1741 FAX 092-558-1742 mail info@life-fukuoka.com
109	福岡県発達障がい者支援センター(筑豊地域)ゆう・もあ
対象地域	筑豊地域
住所	〒825-0004 田川市大字夏吉4205-7
受付	月～土(9:00～18:00)(予約制) ※日・祝日・お盆・年末年始休み
連絡先	TEL 0947-46-9505 FAX 0947-46-9506 mail yumo2@houtokukai.com
110	福岡県発達障がい者支援センター(筑後地域)あおぞら
対象地域	筑後地域
住所	〒834-0122 八女郡広川町一線1361-2
受付	月～金(9:00～17:00)(予約制) ※土日祝日・お盆・年末年始休み
連絡先	TEL 0942-52-3455 FAX 0942-53-0621
111	北九州市発達障がい者支援センター「つばさ」
対象地域	北九州市
住所	〒802-0803 北九州市小倉南区春ヶ丘10-2 北九州市立小倉総合特別支援学校2F
受付	月～金(8:30～17:00)(予約制) ※土日祝日・年末年始休み
連絡先	TEL 093-922-5523 FAX 093-922-5523 mail kitakyu.tsubasa@kitaq-src.jp
112	福岡市立発達障がい者支援センター「ゆうゆうセンター」
対象地域	福岡市
支援対象者	福岡市内にお住いの発達障がいのある方(発達障がいの可能性のある方を含む)やそのご家族、関係機関の支援者の方
支援内容	●面接相談(予約制)、電話相談
住所	〒810-0073 福岡市中央区舞鶴1-4-13 福岡市舞鶴庁舎4F
受付	月～金(9:00～17:00) ※土日祝日・年末年始休み
連絡先	TEL 092-753-7411 mail youyou@fc-swc.org

各相談支援機関の情報は、電子BOOKからご覧いただけます!▶



若者サポートステーションでは、働くことに悩みを抱えている 15歳～49歳までのみなさんに、無料で就労支援を行っています。

働くことに悩みを抱えている方、一步を踏み出したい方に、じっくり向き合い、本人やご家族の方々だけでは解決が難しい「働きだす力」を引き出し、「職場定着するまで」を全面的にバックアップする厚生労働省及び福岡県委託の支援機関です。

主な 支援内容に ついて



／ どうすることが一番いいか
分からないあなたに… ／

1 個別相談 (キャリア相談、心理相談)

何をどうすることが一番の解決策か、専門スタッフがじっくりお話を伺います。



／ 人と関わるのが
苦手なあなたに… ／

2 コミュニ ケーション講座

働くために必要となる、コミュニケーションのコツを、身につけることができます。



／ 何から始めればいいのか
分からないあなたに… ／

3 集中訓練 プログラム

生活リズムを整えながら、自身の回復、就職に必要な基礎能力の獲得を目指します。



／ 具体的なスキルを
学びたいあなたに… ／

4 パソコン講座

「Word」や「Excel」など、働くうえで必要となる基礎的なパソコンスキルを学びます。



／ 向いている仕事か
分からないあなたに… ／

5 就労体験

多様な現場での職場見学、体験を実施しています。



／ 社会人として必要なマナーを
学びたいあなたに… ／

6 ビジネス マナー講座

身だしなみやお辞儀の仕方、言葉遣い、電話応対などの基礎的なマナーを学びます。



／ 踏み出すまで
あと1歩のあなたに… ／

7 就職活動 サポート

履歴書・職務経歴書の書き方、面接での印象アップ術等、ノウハウをお伝えします。



※詳細については、各サポステにお問い合わせください。

どこに相談すればよいかわからない時は、お近くのサポステにご相談ください。

福岡若者サポートステーション
TEL:092-739-3405

〒810-0001
福岡市中央区天神1-4-2
エルガーラオフィス12F
●予約受付/月～金 10:00～17:00
●相談時間/月～土 10:00～17:00
※日・祝祭日・年末年始休み

事前予約制
相談無料



北九州若者サポートステーション
TEL:093-512-1871

〒802-0001
北九州市小倉北区浅野3-8-1
AIMビル2F
●予約受付/月～金 10:00～17:00
●相談時間/月～土 10:00～17:00
※日・祝祭日・年末年始休み

事前予約制
相談無料



筑後若者サポートステーション
TEL:0942-30-0087

〒830-8520
久留米市城南町15-3
久留米市役所2F
●予約受付/月～金 10:00～17:00
●相談時間/月～土 10:00～17:00
※日・祝祭日・年末年始休み

事前予約制
相談無料



筑豊若者サポートステーション
TEL:0948-21-6830

〒820-0040
飯塚市吉原町6-1 あいタウン3F
●予約受付/月～金 10:00～17:00
●相談時間/月～土 10:00～17:00
※日・祝祭日・年末年始休み

事前予約制
相談無料



お問い合わせ

福岡県 福祉労働部 労働局 就業支援課 若者支援係
〒812-8577 福岡市博多区東公園7番7号
TEL:092-643-3594 FAX:092-643-3619

右記QRからも
ご確認すること
ができます!





アバター個別相談専用アプリ
FukuokaVsapo®版

ふくおか
バーチャル
さぽーと
ROOM



バーチャル就労支援・バーチャル交流会
アバター個別相談・バーチャル居場所
SecondLife®版



アバターでつながる
バーチャルでひろがる
あなたの一步

『ふくおかバーチャルさぽーとROOM』

対象：福岡県内に居住の16歳以上で仕事に就いていない方(※全日制で就学中の方は除く)

利用登録時に18歳未満の方は保護者の同意が必要です



バーチャル居場所 ※スタッフアバターは常駐していません
バーチャル交流会 ※定期的に開催
アバター個別相談 ※FukuokaVsapo®版とSecondLife®版でご利用可



専用支援空間でのバーチャル就労体験風景(接客練習等)
スキルアッププログラム(アバター座学)

2つのアプリでさらに支援につながりやすく あなたの一步がひろがりやすく
『ふくおかバーチャルさぽーとROOM』本格始動!!
アバター個別相談、バーチャル居場所、バーチャル交流会
就労への一步を踏み出す支援プログラムを実施中!

「対面でのコミュニケーションが少し苦手…。」
「何らかの形で人とのつながりを持ちたい…。」
「働きたい気持ちはあるけれど、なかなか動き出せない…。」

そのようなときでも、匿名アバターでご自宅から各支援プログラムに参加できます。アバター個別相談は各対象支援相談機関(※)の専門相談員が担当し、就労に対する不安や悩みを相談できます。全ての支援プログラムでは支援スタッフアバターが丁寧にサポートするので、初めての方でも安心してご利用ご参加できます。

(※)アバター個別相談や各就労支援プログラムのご利用には、福岡県内のサポステ等 ふくおかVさぽーとROOMに対応している対象支援相談機関へのご登録が別途必要です。(ふくおかVさぽーとROOMに対応する支援相談機関は公式HPでご確認ください)

ご利用登録および各支援プログラムのご参加ご利用は**無料**です。
まずは**導入セミナー**(ご自身による動画視聴形式/無料)に
ぜひお気軽にお申し込みください!
導入セミナーのお申し込みは**公式HP内専用フォーム**から!

最新情報はここから→



ふくおかVさぽーとROOM公式HP



福岡県HP内特設ページ



公式LINE



公式X

導入セミナー他お申し込みやお問い合わせは**公式HP**からお気軽に!

ふくおかVさぽーとROOM公式HP

福岡県HP内特設ページ

公式LINE

公式X

『ふくおかバーチャルさぽーとROOM』窓口(月~金 10:00-17:00 ※年末年始祝日を除く)

☎080-8182-9611

ふくおかバーチャルさぽーとROOM

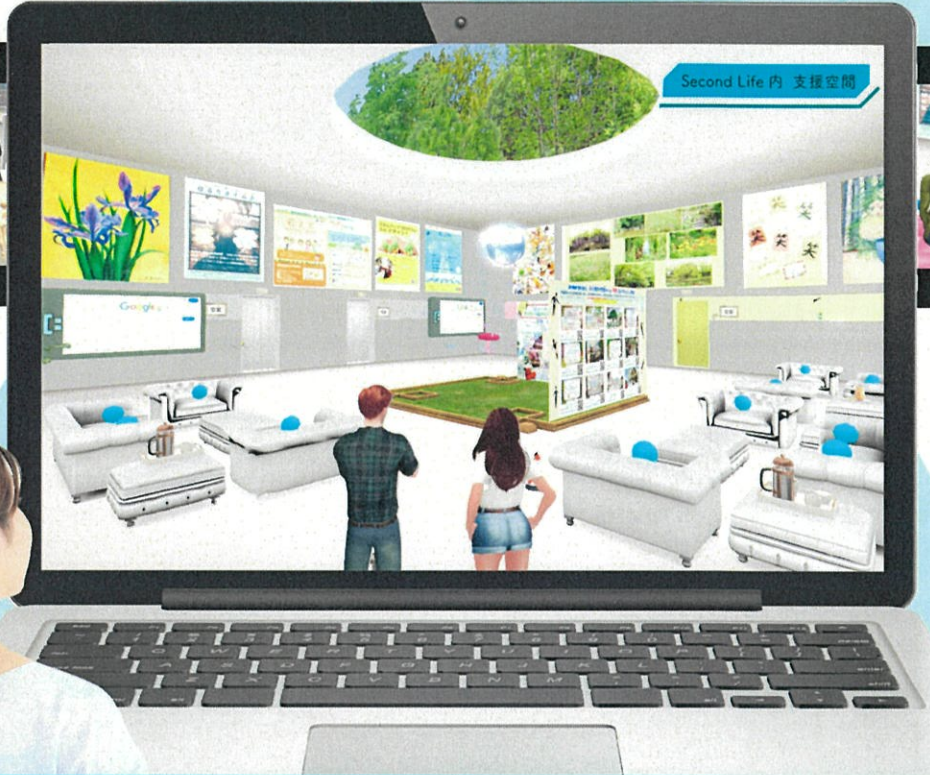


『ふくおかバーチャルさぽーとROOM』は令和5年度より「メタバース活用長期無業者就労支援事業」として福岡県からの委託を受けて特定非営利活動法人JACFAが運営しています



対象支援（相談）機関の皆様へ

「お試しアバター」貸出スタート！！



Second Life のアバターを使用し、『ふくおかバーチャルさぼーと ROOM』の支援空間を実際にご体験いただけます。

対象：ふくおかVさぼルームの利用対象となる福岡県内の支援相談機関関係者、およびその支援員の皆様

申込方法

お問合せフォームはこちら↓



- ステップ1…ふくおかVさぼルーム公式 HP の **お問合せフォーム** を開く。
- ステップ2…必要事項を入力し、お問い合わせ内容に「**所属機関の正式名称**」と「**お試しアバター貸出希望の旨**」を明記し、送信する。

- アバターをご利用いただける期間は2週間です。（利用料無料）
- お試しアバターのご利用には、Second Life アプリのインストールが必要です。



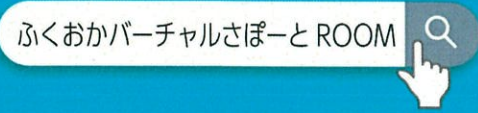
福岡県庁 HP 内 特設ページ



ふくおかVさぼルーム 公式 HP

お問合せ

「ふくおかバーチャルさぼーと ROOM」
TEL 080-8182-9611（平日 10:00-17:00）



令和5年度より「ふくおかバーチャルさぼーと ROOM」は「メタバース活用長期無業者就労支援事業」として、福岡県からの委託を受け特定非営利活動法人JACFAが運営しています。

