

ふくおかけん じりつ そうだん しえん じむしょ
福岡県自立相談支援事務所
 まずは、お気軽にお電話ください。
 面談のご予約をお願いします。
 郡部にお住まいの方が対象です。

ご相談・お問い合わせ先

相談時間：月～土曜 9:30～17:30
(祝日も開いています。土曜日は電話相談のみ)
 相談支援員が出勤出張相談もあります。

糟屋郡

☎092-938-3001

糟屋郡粕屋町若宮1-3-6 安河内ビル1F
(JR長者原駅より徒歩4分)

遠賀郡・鞍手郡

☎093-203-1630

遠賀郡水巻町頃末北1-12-12-1F
(JR水巻駅より徒歩3分)

朝倉郡・三井郡・三潴郡・八女郡

☎0942-38-8501

久留米市東和町6-9 フジホーム久留米ビル501号
(西鉄久留米駅東口より徒歩4分)

京都郡・築上郡

☎0930-26-7705

行橋市宮市町2-8 ヘブンリービル1F
(JR行橋駅東口より徒歩2分)

嘉穂郡・田川郡

☎0947-44-8631

田川市大字伊田3294-13
(福岡県田川保健福祉事務所斜め前、田川保健所別館1F)

くらしの中で困っている
 ことありませんか？

何でも気軽にご相談ください

くらししごと・家計

こま そうだん
困りごと相談

郡部にお住まいの方ならどなたでも

ひとりで悩まないで
 一緒に解決していきましょう

相談は**無料**です
 個人情報・秘密は守ります

ふくおかけん じりつ そうだん しえん じむしょ
福岡県自立相談支援事務所

greencoop 社会福祉法人 **グリーンコープ**

資料5

相談支援員が
 あなたの事情やご希望をよくおききして、
 問題解決に向け、
 一緒に考えお手伝いします。

福岡県の事業です。
 安心してご相談ください!!



こんなことでこま困こまっていませんか？

くらしのこと

- ・生活が苦しい
- ・保険証がなく病院に行けない
- ・子どものことが心配
- ・離婚するかどうかが悩んでいる
- ・家族がひきこもっている
- ・遺産相続でもめている



しごとのこと

- ・仕事が見つからない
- ・働きたいけれど
ブランクがあって心配



かねかね かけいかけい
お金の(家計)のこと

- ・子どもの学費が心配
- ・税金を滞納している
- ・借金の返済が大変
- ・電気や水道の
料金が
支払えない



すす 住まいのこと

- ・家賃が払えない
- ・家を出なければならないが
住むところがない

住居確保給付金

住居を失った方、または失う
おそれのある方には家賃相当額を
支給する制度もあります
(給付条件などあり)

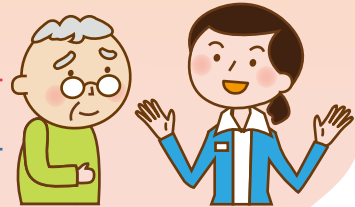


まずは
ご相談ください

相談

相談支援員があなたの
希望をよくお聞きし
あなただけの支援プランをつくります。

相談無料
秘密厳守



あなたに寄り添って
支援します

支援

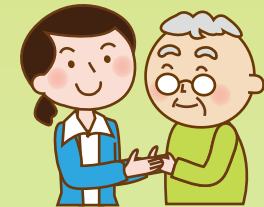
支援プランをもとに
必要に応じて行政や民間の
支援機関とも連携して
対応します。



困りごと
解決!

解決

解決した後も相談支援員が
一定期間フォローします。



まずはお電話を! ▶▶▶ ホームページで相談室をご案内しています



就労準備支援事業とは

「働きたいけど自信がない」「コミュニケーションが苦手」「生活リズムが整わない」など、すぐに働くことが難しい方に、それぞれの状況に合わせた内容で不安を解消しながら就労に向けた支援を行います。

支援の流れ

1 お電話ください



2 相談員との面談



3 支援プランを作成



4 支援開始



5 就労後フォロー



暮らしごと家計 困りごと相談室

福岡県自立相談支援事務所

まずは、お気軽にお電話ください。
ご本人はもちろん、ご家族からのご相談もお待ちしています。
下記の地域にお住まいの方が対象です。

相談時間／月～金曜日 9:30～17:30 (祝日可)

糟屋郡の方

☎092-938-3001

〒811-2314 糟屋郡粕屋町若宮1丁目3番6号 安河内ビル1F
(JR長者原駅北口から、粕屋フォーラム方面へ徒歩4分)

朝倉郡・三井郡・三潴郡・八女郡の方

☎0942-38-8501

〒830-0035 久留米市東和町6-9 フジホーム久留米ビル501号
(西鉄久留米駅東口から徒歩4分)

遠賀郡・鞍手郡の方

☎093-203-1630

〒807-0022 遠賀郡水巻町頃末北1-12-12-1F
(JR水巻駅から徒歩3分)

京都郡・築上郡の方

☎0930-26-7705

〒824-0008 行橋市宮市町2-8 ヘブンリービル1F
(JR行橋駅東口から徒歩2分)

嘉穂郡・田川郡の方

☎0947-44-8631

〒825-0002 田川市大字伊田3294番地13
(福岡県田川保健福祉事務所斜め前、田川保健所別館1F)

福岡県就労準備支援事業は、
社会福祉法人グリーンコープが
受託して実施しています。

詳しくは
こちら



働くことを 一緒に考えて いきましょう！

個人情報・
秘密は守ら
れます！

相談は
無料です

働きたい！
だけど…

今の生活を
変えたい…

自分に
自信がない…

誰かに話を
聞いてほしい…

福岡県

就労準備支援事業

どんな支援が受けられるの？

こんな支援があります

- 朝起きるのが苦手
- 家に引きこもりがち



- 規則正しい生活や食習慣のアドバイス
- ウォーキング
- ものづくり
- バドミントン、ソフトバレー など

- 外出に不安がある
- 人と話すことが苦手



- 農業体験
- 協働ゲーム
- 調理実習
- ボランティア活動 など

- 働けるか心配だ
- 仕事を長く続けたい



- パソコン練習
- 職場見学、就労体験
- 自分に合った仕事探し
- 履歴書記入、模擬面接 など

あせらず、ゆっくり、自分に合ったことから始められます！

利用者の声

スーパーで野菜の袋詰めをしました。初めての就労体験だったので緊張しましたが、思ったより上手にできて良かったです。

40代女性



協働ゲームで、ストロータワーを作りました。やってみると意外に難しく、みんなで意見を出し合い工夫をしました。一人で作業するよりも、みんなで作業する方が楽しいと思いました。

20代男性

コスモスを見ながら散歩をしました。外を歩くことで気分転換になりました。毎週プログラムに参加することで、少しずつ生活リズムが整ってきたと思います。

20代女性



花壇の清掃ボランティアに参加しました。通行している方から「大変ですね。ありがとう」と声をかけられました。とっても嬉しかったです。

50代男性



就労準備支援事業とは

「働く」ための準備 ～体力・気力・能力～

一人ひとりに合わせた段階的な支援

3つの自立の達成を目指す

就労準備支援事業の対象者像

- コミュニケーションや対人関係が不安
- 働いたことがない
- 長期離職後、就活ができない
- ひきこもっている
- 就職活動に不安がある、自信がない
- 発達障がい、知的障がいの疑いがある

等々

複合的な課題を抱えておられる方

○日常生活自立……芽生え(興味)

⇒定時開始による生活リズムの習慣づくり

⇒体力確認、体力づくり、フィールド作業、美化作業

⇒読み書き、家計管理など基礎的なワーク

⇒状況に応じてモーニングコール等での積極的な促し

○社会生活自立……はぐくみ(経験)

⇒対人コミュニケーションスキルに関するワーク

⇒集団の中で協力し、協働ゲーム、パン作り等の実施

⇒ボランティアなど社会との関わりを促進する活動

○就労(生活)自立……実り(希望)

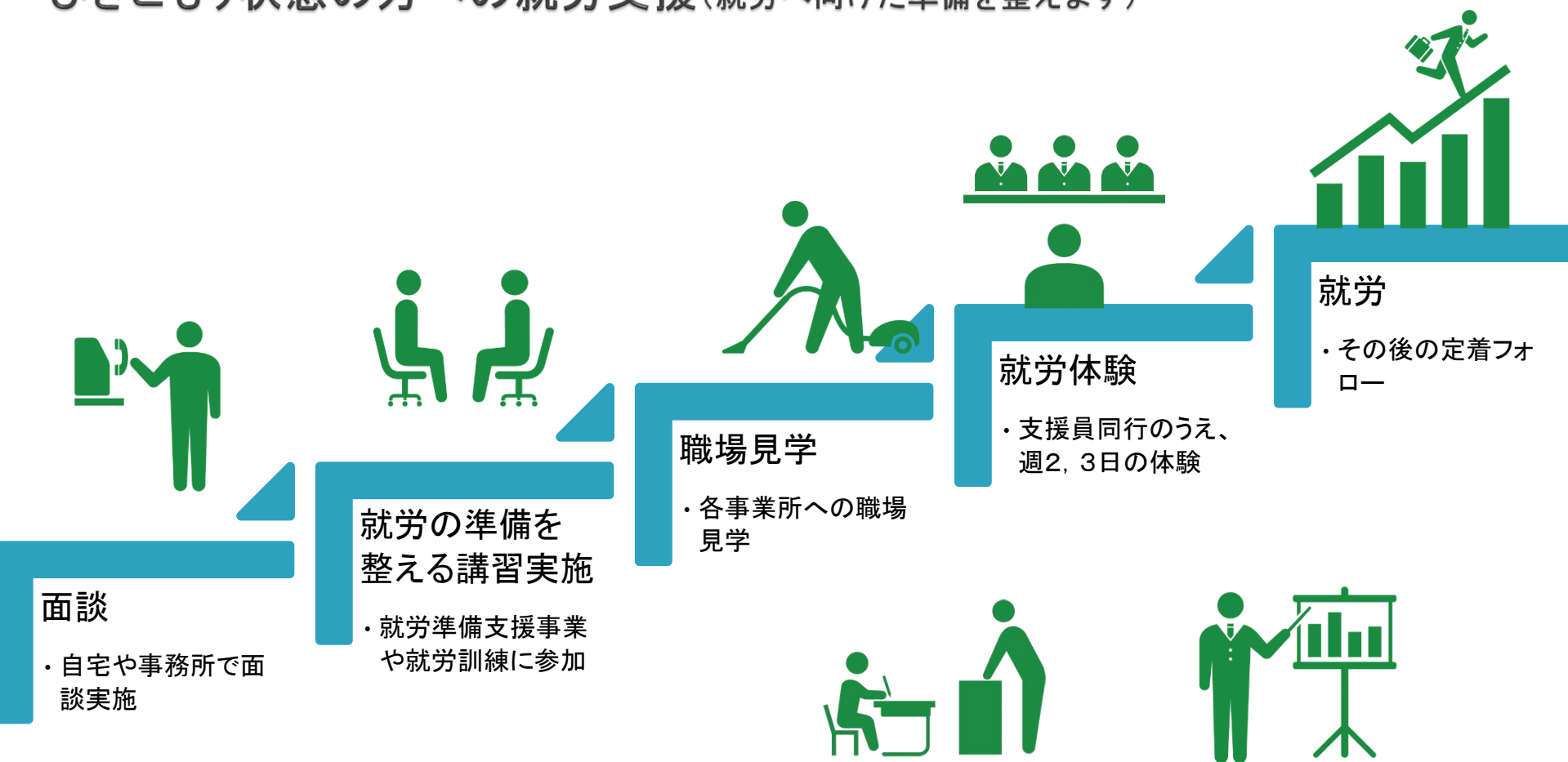
⇒今後の自立を計画するワーク

⇒訓練、資格、就職に向けた支援機関の情報提供

⇒企業見学、就労体験

(清掃、農作業、軽作業、事務作業等)

ひきこもり状態の方への就労支援(就労へ向けた準備を整えます)



<事例>

- ▶ 事例：40代男性
- ▶ 警備会社を退職後、約13年間定職に就いていない。
- ▶ 単発でのアルバイトは行ったことがあるが、継続できていない。
- ▶ 生活の大半が家事手伝い、ネット(オンラインチャット)に限られている。外に出て家族以外の人と触れ合う機会はほとんどない。
- ▶ 未就労の期間が長く、仕事に対する不安が強い。

<支援内容と結果>

- ▶ プログラムへの参加を促し、他人とのコミュニケーションを行う機会を増やす。
- ▶ プログラムの参加を継続することで、自然に対象者間での会話を行えるようになり、当事者に自信を持たすことができた。
- ▶ 複数の企業での就労体験を通じて少しずつ就労意欲が向上し、アルバイト雇用を希望し決定した。

令和6年度 自立相談支援機関 相談窓口一覧

自治体	窓口名	住 所	電話番号	就労準備支援事業の実施
福岡県	福岡県自立相談支援事務所(糟屋郡)	糟屋郡粕屋町若宮1丁目3-6 安河内ビル1F	092-938-3001	○
	福岡県自立相談支援事務所(遠賀郡・鞍手郡)	遠賀郡水巻町頃末北1丁目12-12 1F	093-203-1630	
	福岡県自立相談支援事務所(嘉穂郡・田川郡)	田川市大字伊田3294番地13 田川保健所別館1F	0947-44-8631	
	福岡県自立相談支援事務所(朝倉郡・三井郡・三潁郡・八女郡)	久留米市東和町6-9 フジホーム久留米ビル501号	0942-38-8501	
	福岡県自立相談支援事務所(京都郡・築上郡)	行橋市宮市町2-8 ヘブンリービル1F	0930-26-7705	
北九州市	門司区役所保健福祉課いのちをつなぐネットワークコーナー	北九州市門司区清滝一丁目1番1号	093-331-1887	○
	小倉北区役所保健福祉課いのちをつなぐネットワークコーナー	北九州市小倉北区大手町1番1号	093-582-3478	
	小倉南区役所保健福祉課いのちをつなぐネットワークコーナー	北九州市小倉南区若園五丁目1番2号	093-951-1025	
	若松区役所保健福祉課いのちをつなぐネットワークコーナー	北九州市若松区浜町一丁目1番1号	093-761-3078	
	八幡東区役所保健福祉課いのちをつなぐネットワークコーナー	北九州市八幡東区中央一丁目1番1号	093-671-3022	
	八幡西区役所保健福祉課いのちをつなぐネットワークコーナー	北九州市八幡西区黒崎三丁目15番3号	093-642-1334	
	戸畑区役所保健福祉課いのちをつなぐネットワークコーナー	北九州市戸畑区千防一丁目1番1号	093-871-0855	
福岡市	福岡市生活自立支援センター	福岡市中央区天神1丁目4-2エルガーラオフィス棟7階	0120-17-3456 092-732-1188	○
	福岡市生活自立支援センター分室	福岡市中央区天神1丁目6-8天神ツインビル11階	0120-20-0607 092-401-1886	
久留米市	久留米市生活自立支援センター(西部)	久留米市城南町15-3(久留米市役所東側310会議室)	0942-30-9185	○
	久留米市生活自立支援センター(東部)	久留米市城南町15-3(久留米市役所東側310会議室)	0942-30-9113	
	生活支援第1・2課 住居確保給付金受付窓口	久留米市城南町15-3	0942-30-9023	
大牟田市	生活支援相談室	大牟田市瓦町9番地3 総合福祉センター2F	0944-32-8851	○
直方市	保護・援護課援護係	直方市殿町7番1号	0949-25-2134	-
飯塚市	飯塚市生活自立支援相談室	飯塚市新立岩5番5号	0948-30-2610	○
田川市	市民ふれあい支援センター	田川市中央町1番1号	0947-85-7128	-
柳川市	柳川市生活困窮者自立相談支援窓口	柳川市本町87番地1	0944-77-8177	○
八女市	福祉課福祉相談係	八女市本町647番地	0943-23-1124	○
筑後市	筑後市自立相談支援窓口	筑後市大字山ノ井898	0942-65-7019	○
大川市	大川市困りごと相談室	大川市大字酒見256番地1	0944-85-5507	○
行橋市	ゆくはし生活相談センター	行橋市大字中津熊501番地(ウイズゆくはし1F)	0930-55-6665	○
豊前市	豊前市生活困窮者自立相談支援センター	豊前市大字吉木955番地	0979-82-3391	-
中間市	市民生活相談センター	中間市通谷一丁目36番10号	093-246-1030	○
小郡市	小郡市生活自立相談支援窓口「生活相談支援ステップアップ」	小郡市二森1167-1	0942-73-1120	○
筑紫野市	筑紫野市暮らしの困りごと相談	筑紫野市石崎一丁目1番1号 2F	092-923-1111 (内445)	○
春日市	春日市生活困窮者自立相談支援窓口「暮らしサポート」よりそい	春日市昇町3丁目101番地(春日市社会福祉センター 1階)	092-515-2098	○
大野城市	福祉サービス課 福祉政策担当	大野城市曙町2丁目2番1号	092-580-1961	○
宗像市	生活支援課自立生活支援係	宗像市東郷1丁目1番1号	0940-36-9570	○
太宰府市	生活支援課生活支援係	太宰府市観世音寺一丁目1番1号	092-921-2121	○
古賀市	福祉課福祉相談係(生活再生支援担当)	古賀市庄205番地 サンコスモ古賀	092-942-1156	○
福津市	福祉課生活相談係	福津市中央1丁目1番地1号	0940-43-8188	-
うきは市	社会福祉法人 うきは市社会福祉協議会	うきは市吉井町347番地1	0943-76-3977	○
	福祉事務所 保護係	うきは市吉井町新治316(西別館)	0943-75-4962	
宮若市	宮若市自立相談支援室(困りごと相談室)	宮若市宮田29番地1	0949-32-3477	○
嘉麻市	かま自立相談支援センター	嘉麻市上山田502番地6	0948-43-4751	○
朝倉市	朝倉市困りごと相談室	朝倉市菩提寺412-2	0946-28-7552	○
みやま市	みやま市自立相談支援事務所	みやま市山川町立山1234-1 げんきかん内	0944-67-0010	○
糸島市	福祉の総合相談窓口	糸島市前原西一丁目1番1号	092-332-2109	○
那珂川市	那珂川市困りごと相談室	那珂川市西隈1丁目1-1	092-408-8789	○