

令和5年度

福岡県の教育



Education in Fukuoka Prefecture 2023-2024



土馬 Horse-shaped clay figurine



鬼瓦 Ridge-end tile with demon design



金銅如来立像 Standing Buddha

福岡県の概要

Outline of Fukuoka Prefecture

面積 Area 4,986 Km²
人口 Population 5,114 千人

令和5年1月1日現在 as of Jan 1, 2023



福岡県教育委員会

〒812-8575 福岡市博多区東公園7-7

TEL 092-651-1111 (代) FAX 092-632-5064

Fukuoka Prefectural Board of Education

7-7 Higashikoen, Hakata-ku, Fukuoka (Zip Code 812-8575)

TEL 092-651-1111 FAX 092-632-5064

福岡県教育委員会ホームページ

<https://www.pref.fukuoka.lg.jp/soshiki/2100000.html>

州
KYUSHU

〈九州ロゴマーク〉
「九州の連携」を象徴し、
「九州はひとつ」を表現
しています。



福岡県教育の基本目標

Fukuoka Prefecture's Fundamental Goals for Education

- 真理を求め、意欲的に学ぶ態度をもち、社会的自立の基盤となる確かな学力、たくましく生きるための健康や体力、豊かな情操と道徳心を備えた県民を育成すること。
 - 志と自律心をもち、創造性や個性に富み、生涯にわたって学ぶ県民を育成すること。
 - 正義を愛し、他者を思いやり、共に生きる心や公共の精神に基づく強い自覚と実践力をもち、人権を尊重する県民を育成すること。
 - 命あるものを尊び、自然を大切に、環境の保全に寄与する県民を育成すること。
 - 自ら考え、多様な価値観の人々と協働し、課題を解決していく力を身に付けるとともに、社会の変化に対応し、社会を支え、その発展に寄与する県民を育成すること。
 - 文化と伝統を尊重し、それらをはぐくんできた我が国と郷土を愛する態度を養うとともに、人類の平和と発展に貢献できる国際性豊かな県民を育成すること。
- To foster citizens who seek the truth and are highly motivated to learn; who have an acute sensitivity and sense of morality; who are healthy in mind and body and have the spirit to live resolutely, and who have mastered a robust set of academic abilities which serve as a foundation for social self-reliance.
 - To foster citizens with ambition and a spirit of independence, full of creativity and originality, who continue to learn throughout their lives.
 - To foster citizens with a love for justice, consideration for others, and respect for human rights, who have the ability to take progressive actions based on a strong sense of social harmony and civic responsibility.
 - To foster citizens who have a respect for life, an appreciation for nature, and contribute to the protection of the environment.
 - To foster citizens who have the ability to think for themselves, cooperate with people from diverse value systems, resolve problems, and who can respond to, support, and contribute to the development of our changing society.
 - To foster citizens who have a respect for culture and traditions, a love for the country and region that has nurtured them, combined with an international understanding of how to contribute towards peace and prosperity for all humanity.

「鍛ほめ福岡メソッド」の展開

The "Train-first and Praise-after Method" in Fukuoka

福岡県では、子どもの学ぶ意欲や自尊感情、向上心やチャレンジ精神、勤勉性や困難に立ち向かう心など、子どもが自律的に成長するための原動力となる人格的資質を育成するため、本県独自の指導方法「鍛ほめ福岡メソッド」を展開しています。

【コンセプト】 鍛えて、ほめて、子どもの可能性を伸ばす！

鍛えて(いろいろ試して解決したいと思う心やできないことをできるようになりたいと思う心を)

ほめて(取組の結果や取り組んできた過程を)

子どもの可能性(学ぶ意欲や自尊感情、向上心やチャレンジ精神、勤勉性や困難に立ち向かう心等)を伸ばす。

In Fukuoka Prefecture, in order to foster children and teenagers with independent minds and traits such as the willingness to learn, self-esteem, the eagerness to face challenges, diligence, the ability to manage difficulties, and so on, we promote the use of the "Train-first and Praise-after Method" which we call the "Fukuoka Kita-Home Method" in Japanese.

[General Ideas]

We would like to raise children's and teenagers' potential through the "Train-first and Praise-after Method!"

Train children's and teenagers' hearts to actively problem solve and find solutions to do things which they couldn't previously.

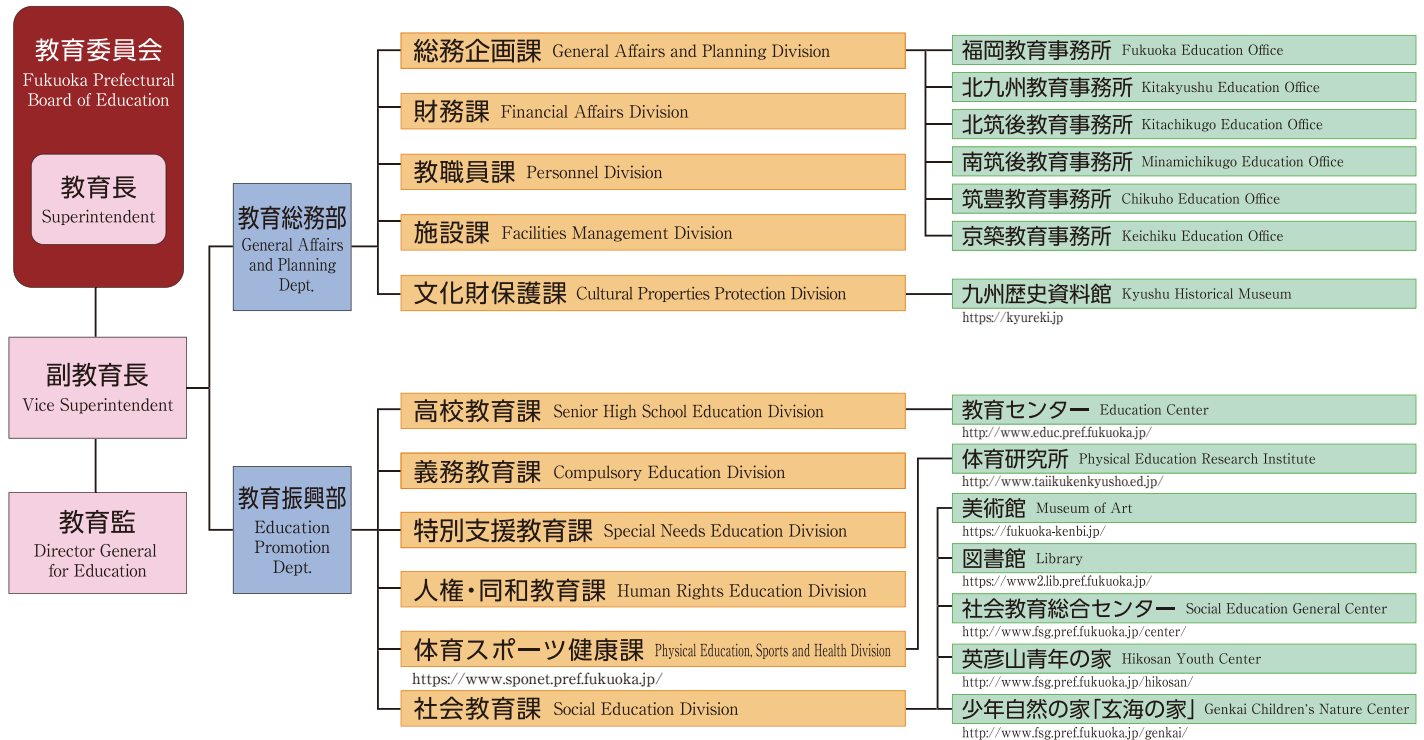
Praise their efforts and attempts to try and their improvement process.

Develop children's potential such as willingness to learn, self-esteem, ambition, confronting challenges, diligence and resilience.

福岡県教育委員会の組織機構

Organization of the Fukuoka Prefectural Board of Education

(令和5年4月1日現在 / As of April 1, 2023)



教育予算

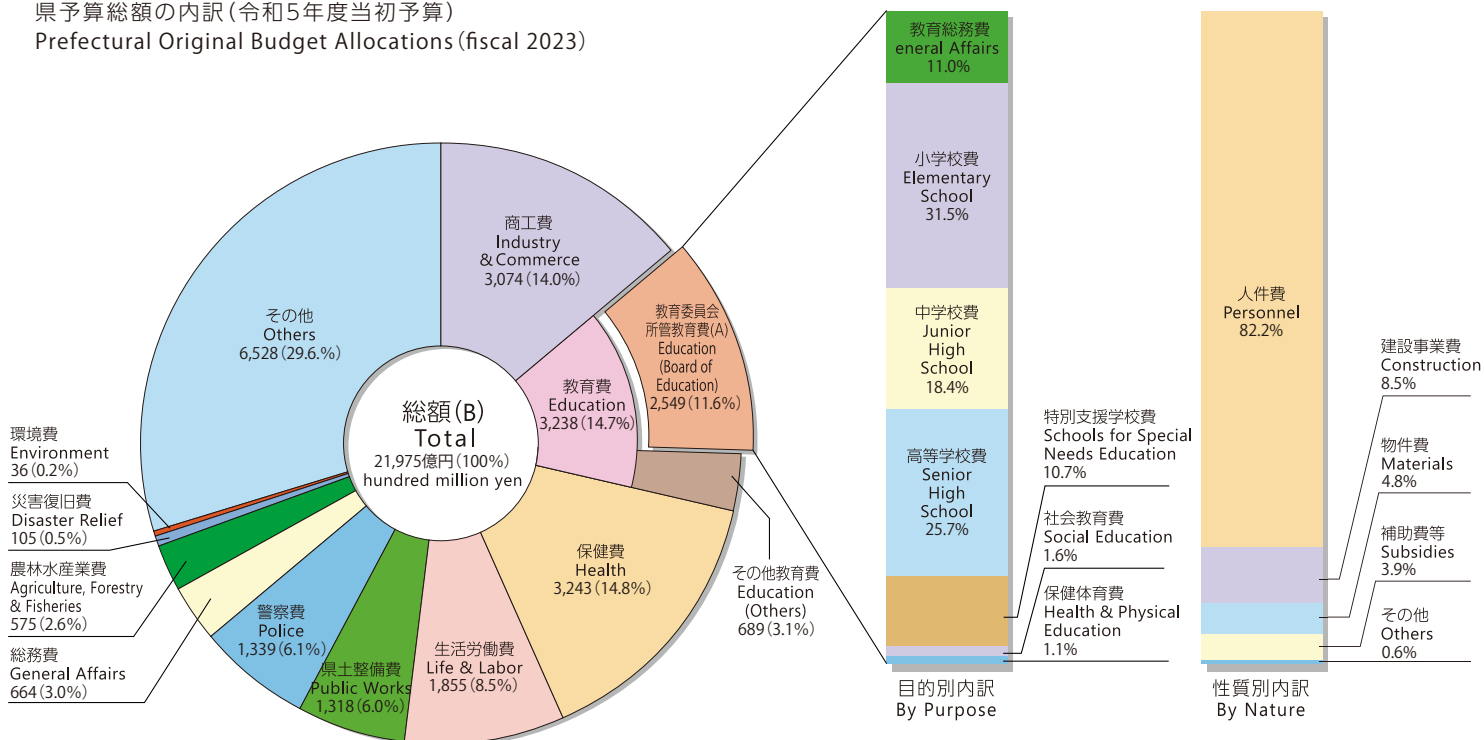
Educational Budget

県予算と教育予算

Prefectural Budget & Educational Budget in charge of the Board of Education

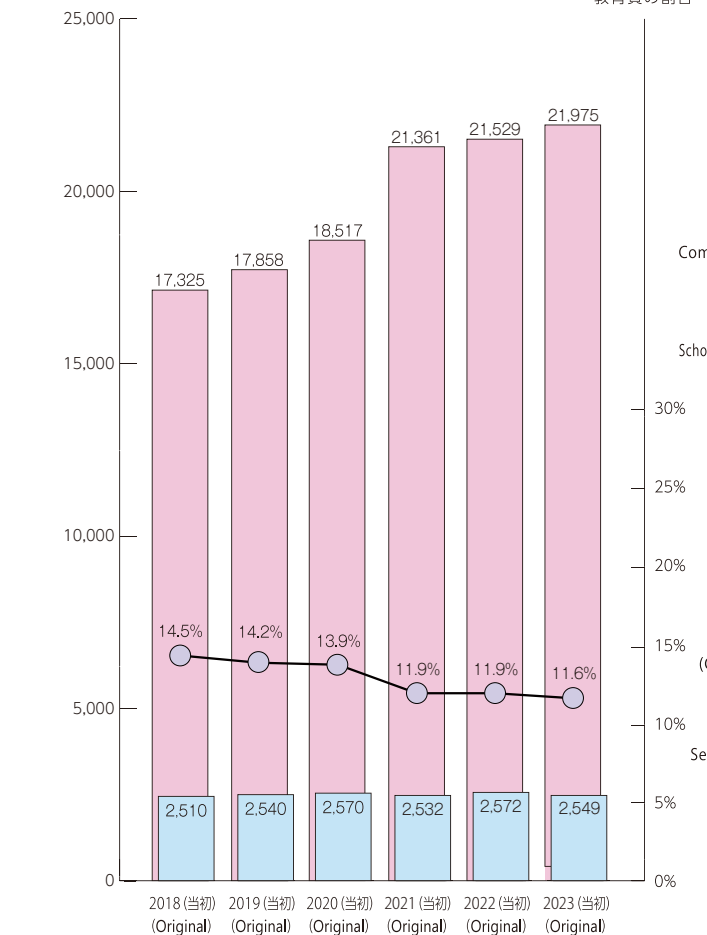
県予算総額の内訳(令和5年度当初予算)

Prefectural Original Budget Allocations (fiscal 2023)



年次推移 Annual Trend

(単位: 億円)
hundred million yen

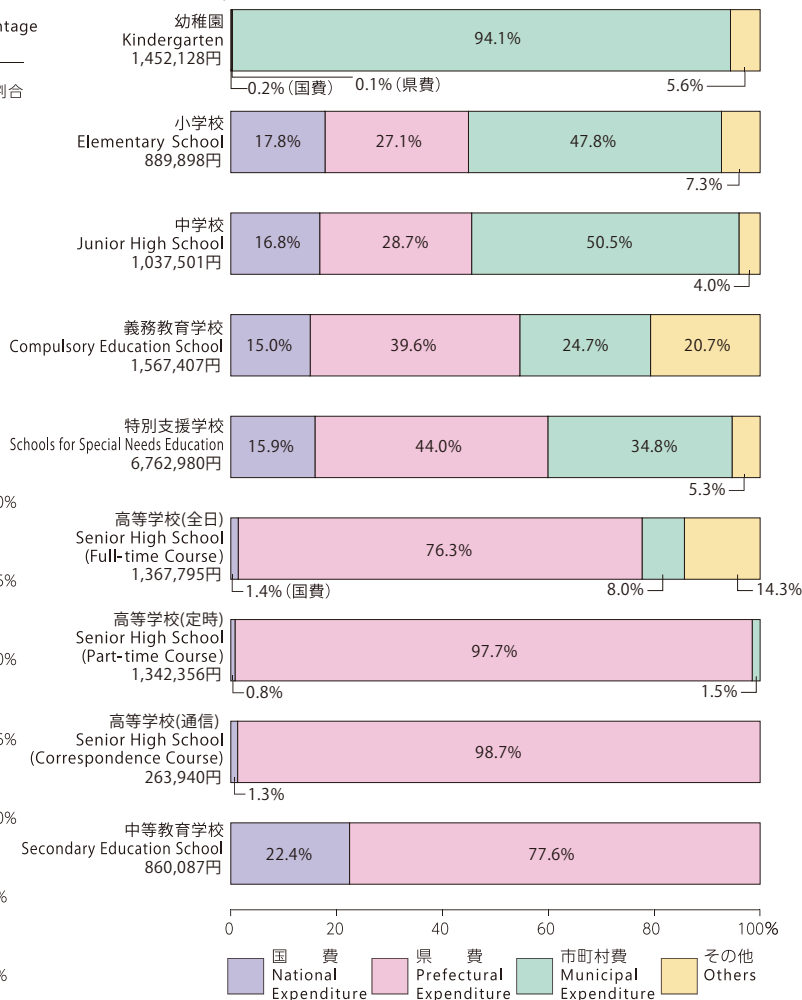


児童生徒一人当たりの学校教育費

Educational Expenditure per Student (Public School)

令和3会計年度 公立学校公費 Fiscal 2021 Public School Expenses

(In units of yen)



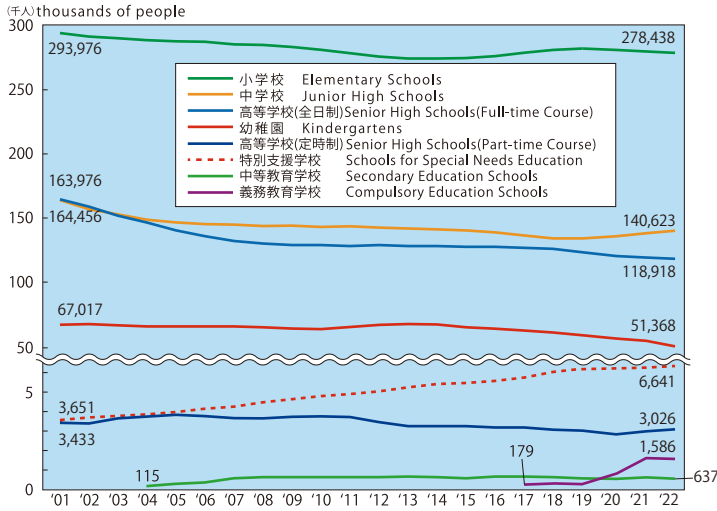
※地方教育費調査のデータより
According to data from a survey of the Local Government Educational Expenditure

学校教育

School Education

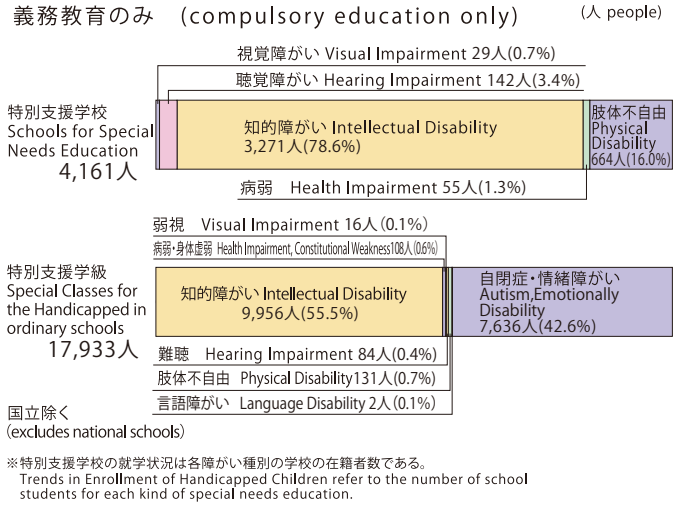
幼児児童生徒数の推移 Trends in School Enrollment

毎年5月1日現在
As of May 1 each year



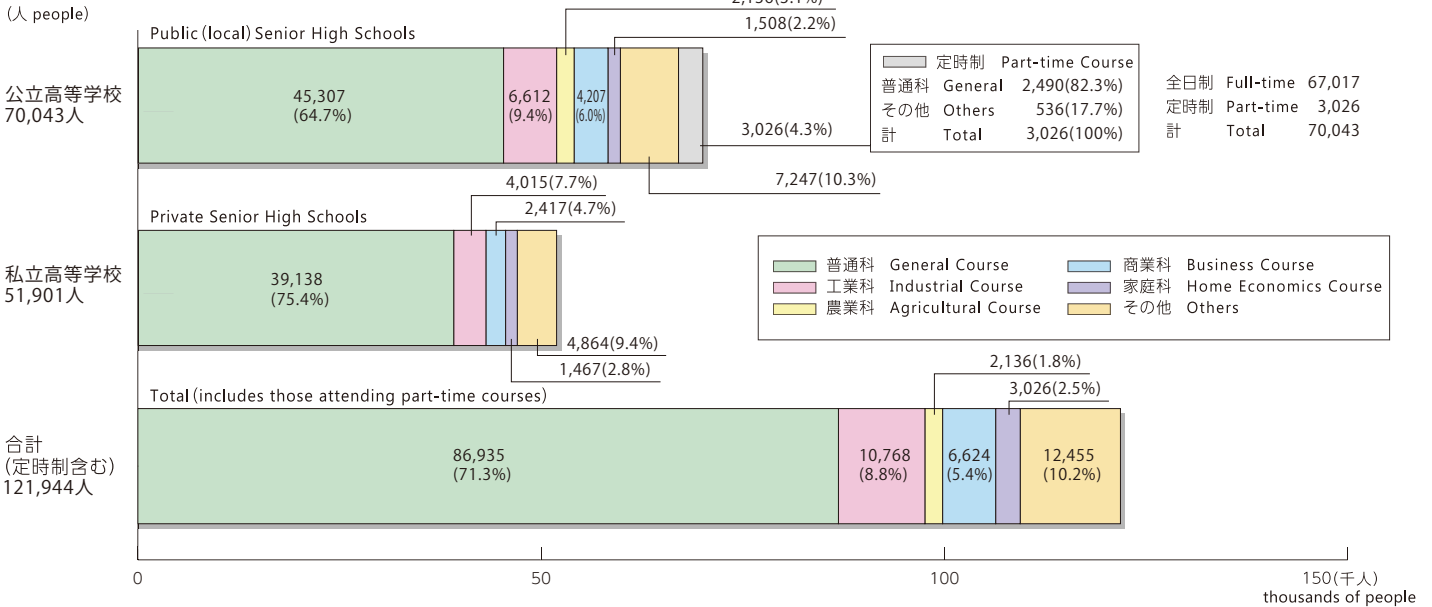
特別支援教育児童生徒就学状況 Trends in Enrollment of Handicapped Children

令和4年5月1日現在
As of May 1, 2022



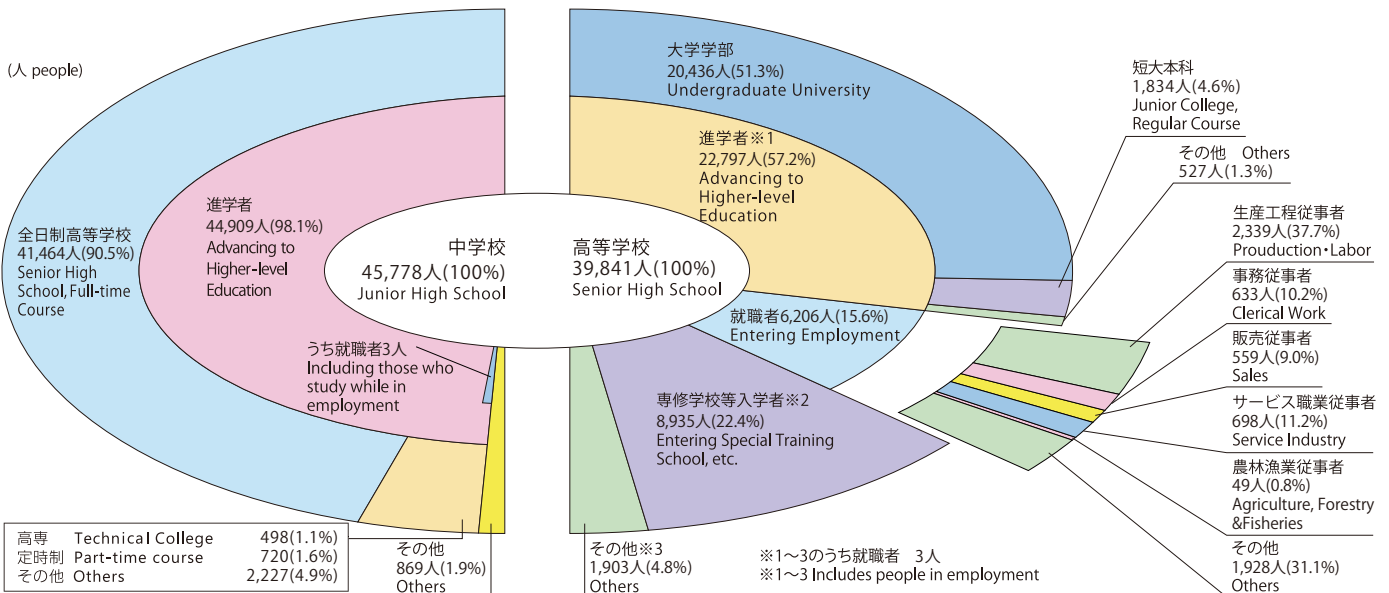
高等学校学科別生徒数 Number of Senior High School Students by Type of Course

令和4年5月1日現在
As of May 1, 2022



卒業後の進路状況 Post-graduation Statistics

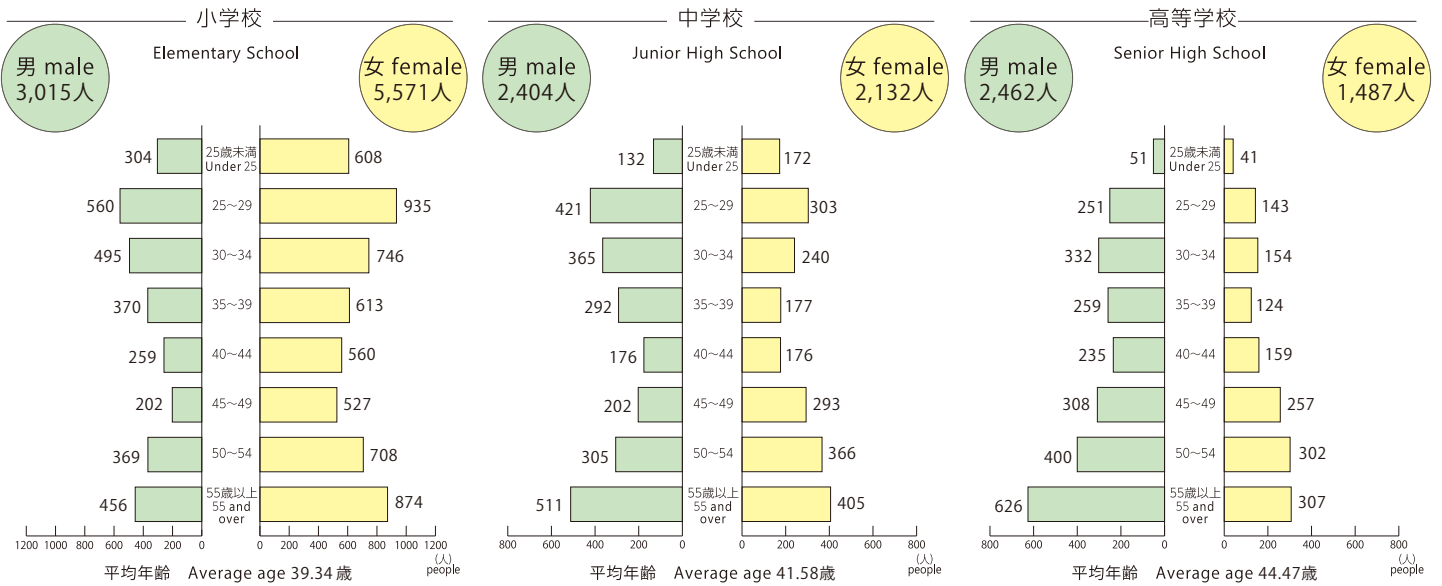
令和4年5月1日現在
As of May 1, 2022



公立学校教員の年齢構成 (正規の県費負担教員(再任用を除く))

Distribution of Public School Teachers by Age (including only full time teachers paid by the prefecture, excluding teachers reemployed after retirement)

令和4年4月1日現在
As of April 1, 2022



幼児児童生徒の発育状況

Physical Attributes of Students according to Age

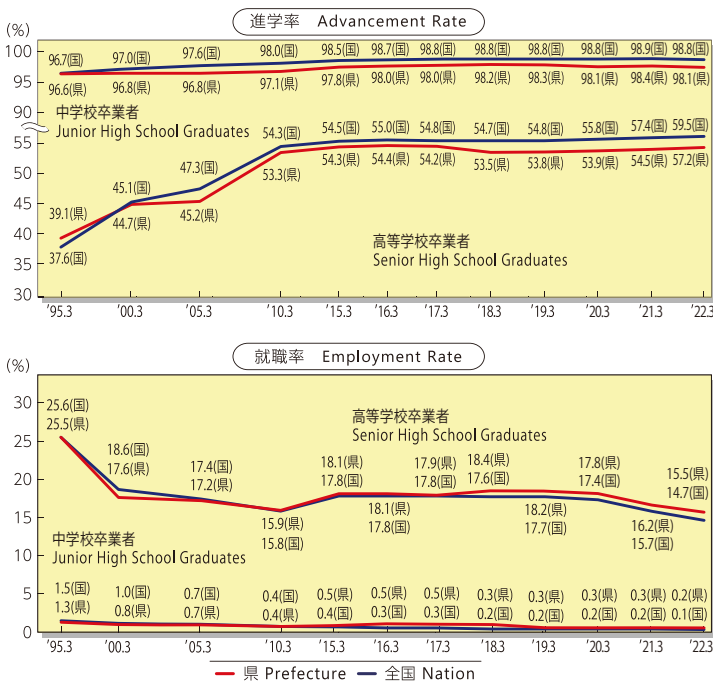
令和3年度
Fiscal 2021

		体重 Weight (kg)		身長 Height (cm)	
		男 Male	女 Female	男 Male	女 Female
5歳 (5 Years)	福岡県 Fukuoka	19.2	18.9	110.8	109.7
	全国 Nationally	19.3	19.0	111.0	110.1
8歳 (8 Years)	福岡県 Fukuoka	27.3	27.1	127.9	127.3
	全国 Nationally	27.7	27.0	128.3	127.6
11歳 (11 Years)	福岡県 Fukuoka	39.7	40.1	146.3	147.2
	全国 Nationally	39.6	39.8	145.9	147.3
14歳 (14 Years)	福岡県 Fukuoka	54.8	49.9	165.6	156.4
	全国 Nationally	54.7	50.0	165.7	156.5
17歳 (17 Years)	福岡県 Fukuoka	62.1	52.6	170.3	157.9
	全国 Nationally	62.4	52.5	170.8	158.0

抽出調査による平均値 Average of Sample Survey

進学率・就職率の推移

Trends in Advancement to Higher Education and Entrance into Employment



公立学校給食実施状況

School Lunch Programs at Public Schools

令和3年5月1日現在
As of May 1, 2021

校種別 Type of School	学校数 Schools	完全給食 Complete Lunch Service	ミルク給食 Only Milk Service	その他 Others
小学校 Elementary School	711	708 (99.6%)	0 (0%)	3 (0.4%)
中学校 Junior High School	330	313 (94.8%)	17 (5.2%)	0 (0%)
義務教育学校 Compulsory Education School	5	5 (100%)	0 (0%)	0 (0%)
中等教育学校 (前期課程) Secondary Education School	1	0 (0%)	1 (100%)	0 (0%)

米飯給食実施状況 Rice served in Public Schools for School Lunch Programs

校種別 Type of School	学校数 Schools	完全給食実施校 Complete Lunch Service	内、米飯給食週3回以上 Rice served three times or more a week
小学校 Elementary School	711	708 (99.6%)	708 (100%)
中学校 Junior High School	330	313 (94.8%)	313 (100%)
義務教育学校 Compulsory Education School	5	5 (100%)	5 (100%)
中等教育学校 (前期課程) Secondary Education School	1	0 (0%)	0 (0%)

本県所在の学校等一覧

Number of Schools, Classes, Students & School Staff in Fukuoka Prefecture (令和4年5月1日現在 / As of May 1, 2022)

学校種別 Type of School	設置者 Established by		学校数 Schools			学級数 Classes	児童・生徒・学生数 Students			本務教員数 Teachers			職員数 Staff	
			計 Total	本校 Principal	分校 Branch		計 Total	男 Male	女 Female	計 Total	男 Male	女 Female		
幼稚園 Kindergarten	計	Total	414	413	1	2,588	51,368	25,941	25,427	4,971	351	4,620	825	
	国	National	1	1		3	38	25	13	6		6		
	公	Public	26	26		93	1,340	679	661	172	7	165	7	
	私	Private	387	386	1	2,492	49,990	25,237	24,753	4,793	344	4,449	818	
小学校 Elementary School	計	Total	720	716	4	12,006	278,438	142,614	135,824	17,964	6,218	11,746	2,477	
	国	National	3	3		42	1,286	644	642	63	47	16	7	
	公	Public	708	704	4	11,875	274,787	141,049	133,738	17,721	6,089	11,632	2,438	
	私	Private	9	9		89	2,365	921	1,444	180	82	98	32	
中学校 Junior High School	計	Total	361	358	3	5,132	140,623	71,197	69,426	10,211	5,477	4,734	496	
	国	National	3	3		30	1,089	547	542	55	43	12		
	公 Public	小計 Subtotal	331	328	3	4,872	132,232	67,451	64,781	9,687	5,179	4,508	435	
		県 Prefectural	4	4		30	1,175	483	692	58	37	21	4	
	市町村組合 Municipal	327	324	3	4,842	131,057	66,968	64,089	9,629	5,142	4,487	431		
私	Private	27	27		230	7,302	3,199	4,103	469	255	214	61		
義務教育学校 Compulsory Education School	公	Public	5	5		91	1,586	812	774	176	75	101	9	
高等学校 Senior High School	全日制 Full-time Course	計	Total	160	160		1,806	118,918	60,015	58,903	8,014	5,192	2,822	1,043
		公 Public	小計 Subtotal	101	101		1,806	67,017	33,798	33,219	4,902	3,103	1,799	620
			県 Prefectural	92	92		1,638	60,518	31,329	29,189	4,373	2,794	1,579	573
			市組合 Municipal	9	9		168	6,499	2,469	4,030	529	309	220	47
	私	Private	59	59			51,901	26,217	25,684	3,112	2,089	1,023	423	
	定時制 Part-time Course	計	Total	22	21	1	167	3,026	1,416	1,610	347	234	113	39
		県	Prefectural	21	21		164	2,975	1,387	1,588	339	229	110	39
		市町	Municipal	1		1	3	51	29	22	8	5	3	
	通信制 Correspondence Course	計	Total	5	5			3,972	2,086	1,886	77	44	33	16
		県	Prefectural	1	1			1,570	669	901	27	17	10	4
		私	Private	4	4			2,402	1,417	985	50	27	23	12
	専攻科 Advanced Course	計	Total	12	12			953	125	828				
		県	Prefectural	2	2			64	48	16				
私		Private	10	10			889	77	812					
中等教育学校 Secondary Education School	計	Total	2	2		24	637	269	368	68	39	29	11	
	県	Prefectural	1	1		18	553	226	327	48	28	20	6	
	私	Private	1	1		6	84	43	41	20	11	9	5	
特別支援学校 Schools for Special Needs Education	計	Total	38	38		1,581	6,641	4,261	2,380	3,465	1,272	2,193	307	
	県	Prefectural	20	20		720	3,141	1,989	1,152	1,693	656	1,037	233	
	市	Municipal	18	18		861	3,500	2,272	1,228	1,772	616	1,156	74	
高等専門学校 Colleges of Technology	国	National	3	3			3,374	2,531	843	225	201	24		
短期大学 Junior College	私	Private	18	18			6,088	918	5,170	421	192	229	230	
大学 University	計	Total	35	35			122,423	69,160	53,263	9,008	6,746	2,262	12,567	
	国	National	3	3			27,261	19,394	7,867	2,952	2,479	473	4,114	
	公	Public	4	4			9,699	3,854	5,845	581	383	198	323	
	私	Private	28	28			85,463	45,912	39,551	5,475	3,884	1,591	8,130	
専修学校 Special Training School	計	Total	161	161			43,122	20,072	23,050	2,367	1,155	1,212	925	
	国	National	1	1			17	9	8	12	10	2	22	
	公	Public	1	1			33	3	30	7	1	6		
	私	Private	159	159			43,072	20,060	23,012	2,348	1,144	1,204	903	
各種学校 Miscellaneous School	計	Total	19	19			2,981	1,669	1,312	242	134	108	106	
	公	Public	1	1			135	86	49	9	9		2	
	私	Private	18	18			2,846	1,583	1,263	233	125	108	104	

福岡県の教育関係機関・施設

Location of Prefectural Educational Institutions & Agencies

教育事務所 Local Education Offices

- 1 福岡教育事務所(博多区吉塚本町)
Fukuoka Education Office
- 2 北九州教育事務所(直方市植木)
Kitakyushu Education Office
- 3 北筑後教育事務所(久留米市津福本町)
Kitachikugo Education Office
- 4 南筑後教育事務所(筑後市和泉)
Minamichikugo Education Office
- 5 筑豊教育事務所(飯塚市立岩)
Chikuho Education Office
- 6 京築教育事務所(豊前市吉木)
Keichiku Education Office

教育研究機関 Education Institutes

- 1 教育センター(篠栗町高田)
Education Center
- 2 体育研究所(博多区東平尾公園)
Physical Education Research Institute

社会教育関係機関・施設等 Social Education Institutions & Facilities

- 3 美術館(中央区天神)
Museum of Art
- 4 図書館(東区箱崎)
Library
- 5 社会教育総合センター(篠栗町金出)
Social Education General Center
社会教育総合センター少年自然の家
Children's Nature Center
- 6 英彦山青年の家(添田町英彦山)
Hikosan Youth Center
- 7 少年自然の家「玄海の家」(宗像市神湊)
Genkai Children's Nature Center
- 8 九州歴史資料館(小郡市三沢)
Kyushu Historical Museum
- 8-1 求菩提資料館(豊前市鳥井畑)
Kubote Branch Museum
- 8-2 甘木歴史資料館(朝倉市甘木)
Amagi Branch Museum
- 8-3 柳川古文書館(柳川市隅町)
Yanagawa Branch Museum of Archives
- 9 青少年科学館(久留米市東櫛原町)
Science Museum for Youths&Children

- 10 スポーツ科学情報センター(博多区東平尾公園)
Sport Science Information Center
- 11 総合プール(博多区東平尾公園)
Pool Complex
- 12 馬術競技場(古賀市筵内)
Horsemanship Field
- 13 総合射撃場(筑紫野市袖須原)
Shooting Range
- 14 久留米スポーツセンター(久留米市東櫛原町)
Kurume Sports Center
- 15 旧福岡県公会堂貴賓館(中央区西中洲)
The Previous Fukuoka Prefectural Civic Hall
and Honorary Guest House



イメージキャラクター「ミライル」

これから社会にはばたく子どもたちの「翼」をイメージした妖精です。

