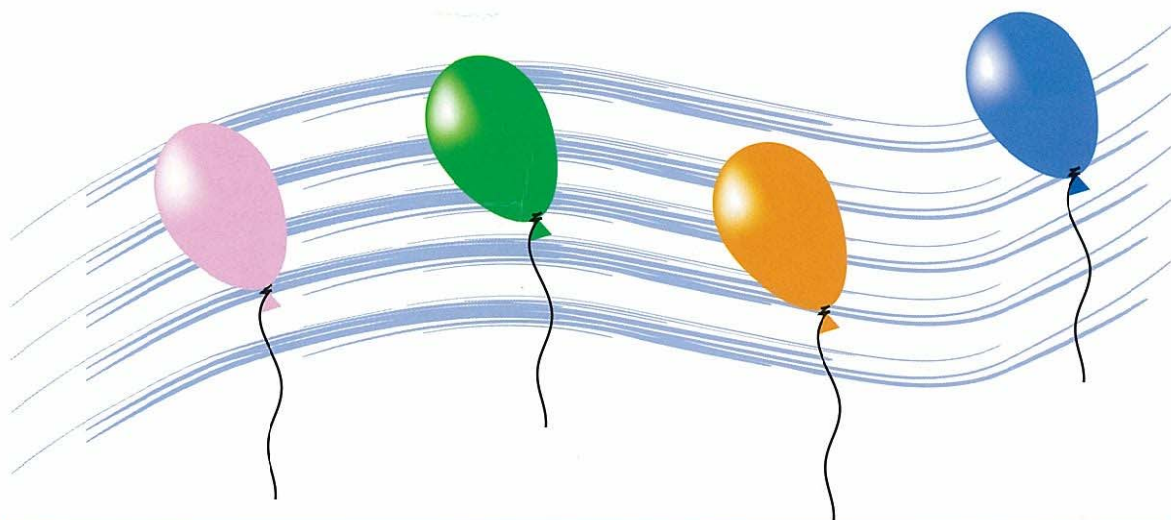




ロマンチック海峡

～地域を元気にする夢の架け橋づくり～



ロマンの風吹く関門地域をめざして
明日の橋・関門海峡道路を架ける

魅力と活力ある関門地域をめざして

●関門地域の今



北九州市

面積 : 483.71km²

人口 : 1,011,491人

下関市

面積 : 715.89km²

人口 : 301,097人

海岸線が長く、山林、海浜を中心に北九州国定公園、玄海国定公園を抱え、自然環境が豊かな都市です。

地勢

海岸線が長く、特に西は日本海に面しており自然海岸、海水浴場などが多く、また、山林などの自然環境も豊かです。

100万人の人口集積地ですが、若年層の流出が見られます。また、近隣市町村からの通勤依存率が比較的高い都市です。

社会

山口県内最大の人口を有していますが、産業・経済の停滞にともない人口の減少傾向が見られます。

小倉駅周辺に多くの機能が集積していますが、福岡都心に比べて集積が低く、買い物・娯楽等の消費の流出が見られます。

都市機能

山口県の金融・保険業等の中心的位置にありますが、都市機能の集積が低く、小倉・福岡方面への買い物・娯楽等の消費の流出が見られます。



(スペースワールド)



(小倉城)



(山陰海岸)



(海峡タワー)



(門司港レトロ)



(海峡花火大会)



(唐戸市場)



(しものせき水族館・海響館)

ロマンチック海峡 ~海峡に吹く4つのロマン~

文化のロマン

●関門海峡道路の整備により、北九州市と下関市との大きな道路の環(海峡環流軸)ができます。

それにより、関門地域の一体化が促進され、地域間の交流が活発になり、**新たな文化**へ発展していきます。

交流のロマン

●関門海峡道路の整備によって、高速バスを利用した場合、下関市中心部から北九州市中心部への移動において、最大30分程度の時間短縮が図られます。

それにより、観光や買い物などでの**交流**が生まれ、**楽しさ**が生まれます。

元気のロマン

●関門海峡を挟んで、人・もの・文化など様々なものの交流が生まれます。また、一体的医療体制が整い、福祉と健康の充実した元気なまちとなります。

●関門地域では、同じ地域に関門トンネルと関門橋があるので、大事故または災害時等には本州との幹線交通が遮断する可能性が高くなります。関門海峡道路は、その代替路線として関門地域を支える重要な役割を担います。

それにより、大きな**元気**と**安心**が生まれます。

暮らしのロマン

●関門地域の一体化とアクセスの向上、交流の発展は、新たなまちづくりの芽を育て、華やかな未来の躍動とコミュニティをもたらします。また、多様なライフスタイル活動が可能となり、明日の暮らしに寄与します。

そこから新たな関門海峡地域の**生活・暮らしの文化**が生まれます。

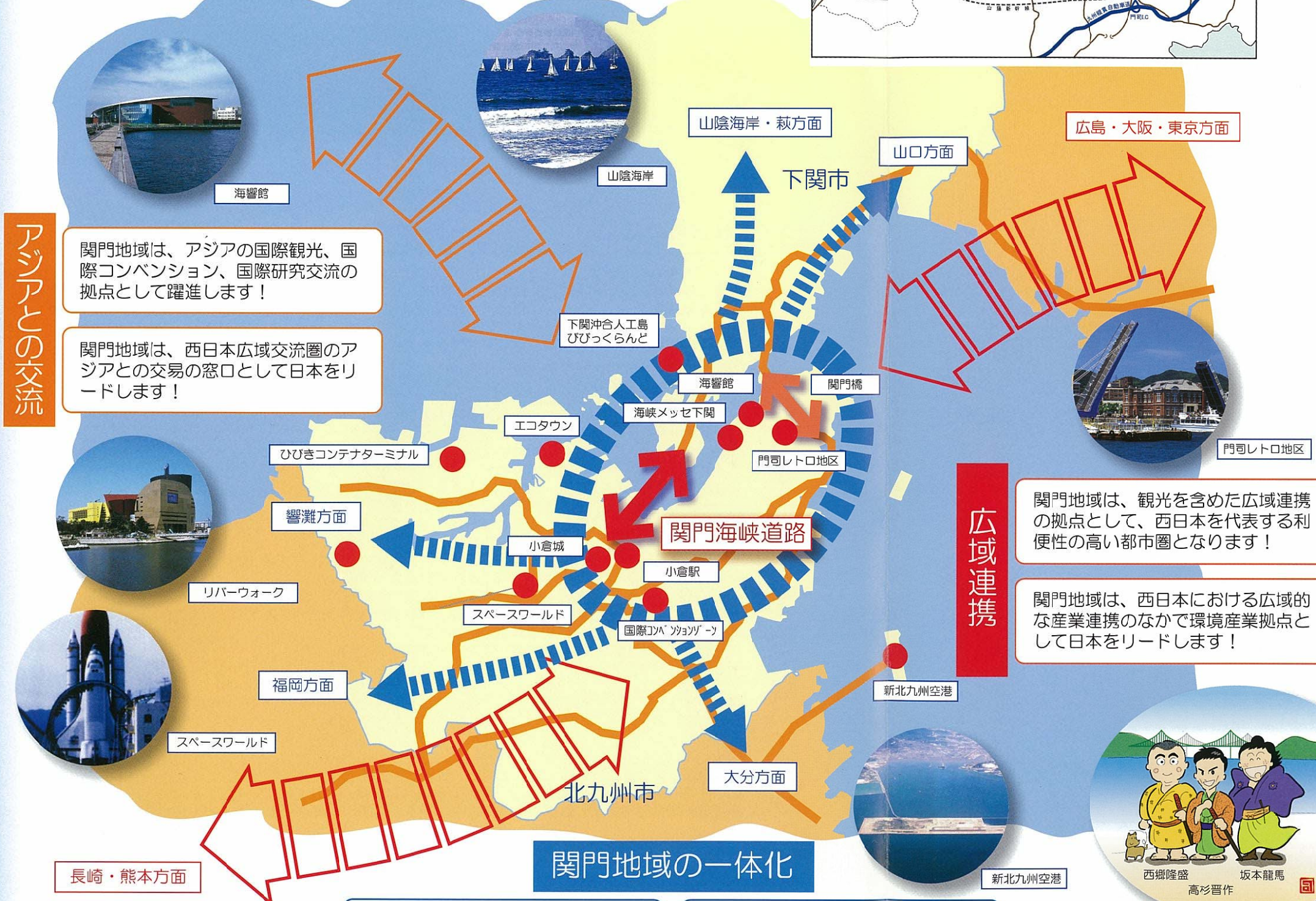
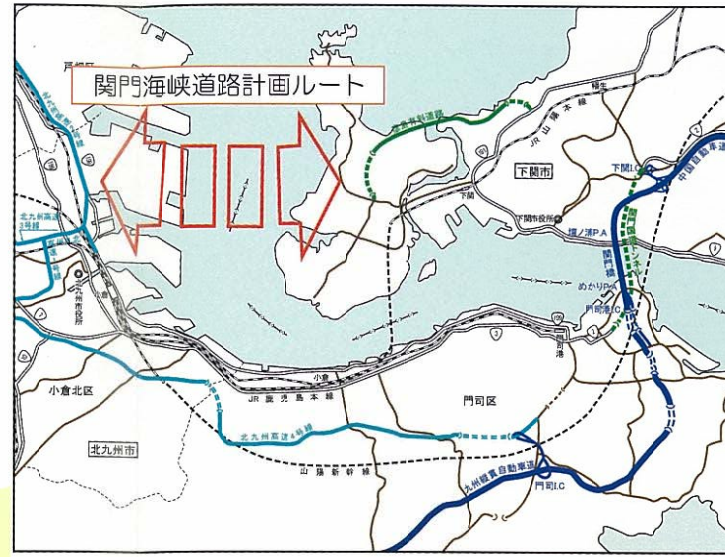


関門地域の明日は ~関門地域の将来像~

関門海峡道路は、『関門地域を一体化』し、「広域連携」を支えます。更には、「アジアとの交流ゲートウェイ」として関門地域を発展させます。

●関門海峡道路の概要

- 関門海峡道路は、下関市彦島迫町～北九州市小倉北区西港町付近を結ぶ区間（延長約6km）が望ましいとされ、また、構造形式は橋梁形式が有力とされています。



アジアとの交流

関門地域は、アジアの国際観光、国際コンベンション、国際研究交流の拠点として躍進します！

関門地域は、西日本広域交流圏のアジアとの交易の窓口として日本をリードします！

広域連携

関門地域は、観光を含めた広域連携の拠点として、西日本を代表する利便性の高い都市圏となります！

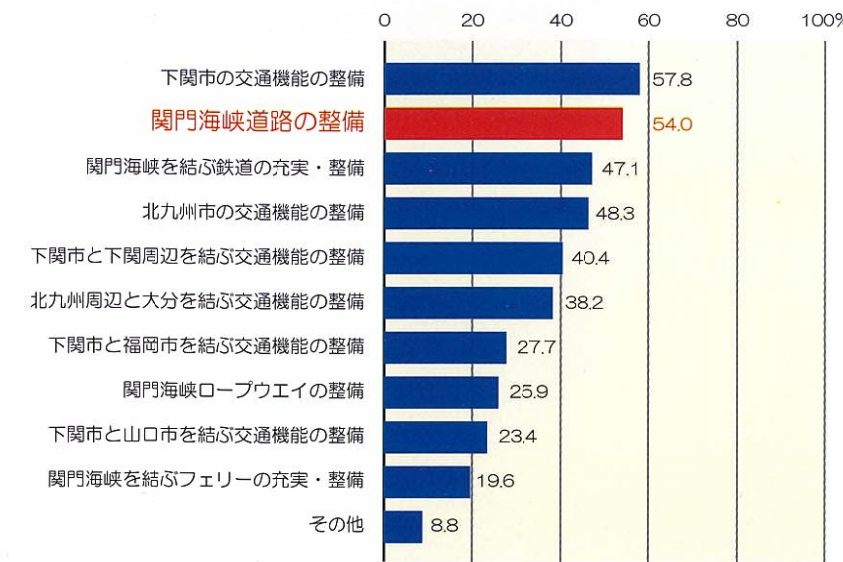
関門地域は、西日本における広域的な産業連携のなかで環境産業拠点として日本をリードします！

関門地域の一体化

関門地域は、多様なライフスタイルに対応する利便性高い地域として発展します！

関門地域は、特色ある高度な産業間の連携により、九州と本州をつなぐ経済圏として一体化します！

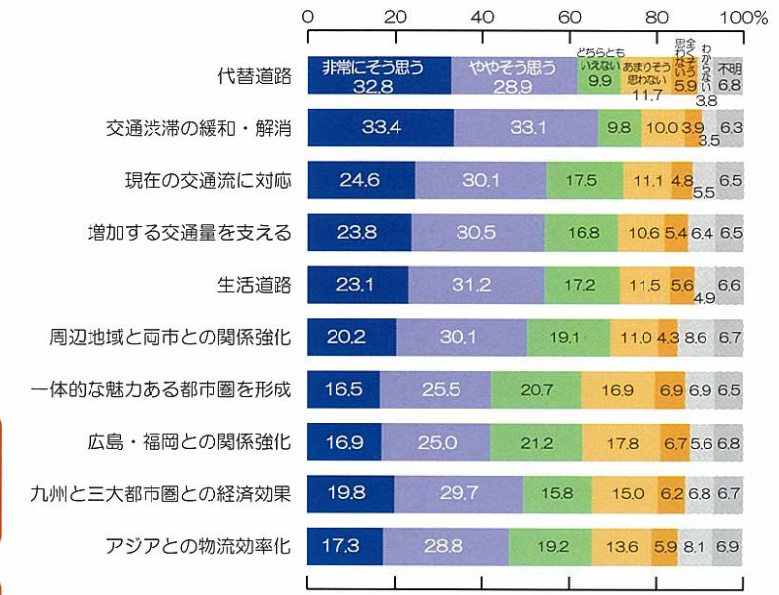
●私達が期待する交通網整備



出所) 山口県・福岡県市民アンケート結果 (平成13年)

今後整備が望まれる交通施設等についての要望が強いのは、①下関市内の交通機能の整備、②関門海峡道路の整備、③関門海峡を結ぶ鉄道の充実・整備の順となっています。

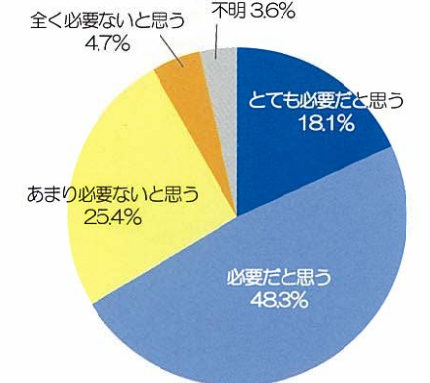
●関門海峡道路への私達の期待



出所) 山口県・福岡県市民アンケート結果 (平成13年)

関門海峡道路に対する市民の期待では、「代替道路」、「交通渋滞の緩和・解消」などをあげています。

●関門海峡道路への私達の声



出所) 山口県・福岡県市民アンケート結果 (平成13年)

全体では、66%の市民が『必要』という回答をしています。



関門海峡物語 ~人集うの巻~
西郷隆盛 坂本龍馬 高杉晋作

関門地域の明日が変わる