

貿易

1 輸出通関実績額（2012年11月） （1）前年同月比：6か月連続のマイナス

		輸出通関実績額	前年同月比
平成23年 (2011)	11月	308,619	▲ 4.8
	12月	365,623	▲ 2.2
平成24年 (2012)	1月	284,231	7.0
	2月	344,080	10.8
	3月	375,589	15.2
	4月	335,545	23.3
	5月	319,830	12.4
	6月	349,090	▲ 5.0
	7月	358,758	▲ 3.8
	8月	315,995	▲ 5.4
	9月	337,077	▲ 3.2
	10月	316,335	▲ 3.8
	11月	288,697	▲ 6.5

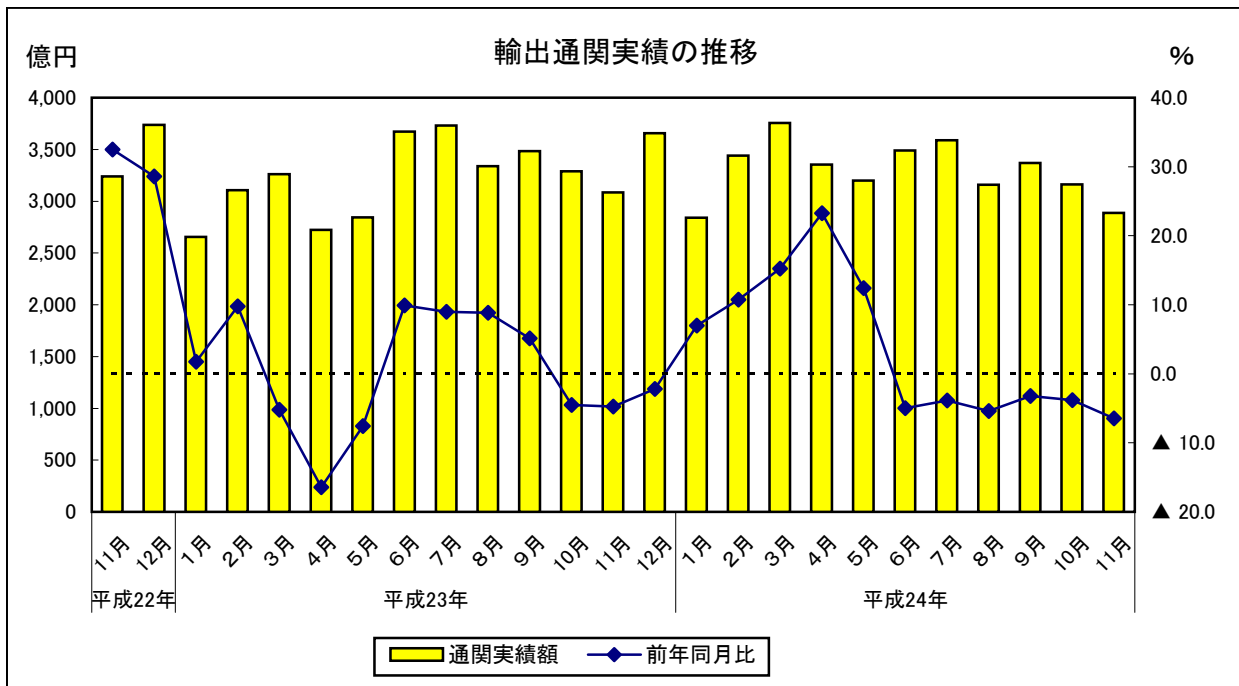
		輸出通関実績額	前年同期比
平成22年	10～12月	1,042,263	26.9
平成23年 (2011)	1～3月	902,300	1.6
	4～6月	923,991	▲ 4.5
	7～9月	1,055,329	7.6
	10～12月	1,003,110	▲ 3.8
平成24年 (2012)	1～3月	1,003,900	11.3
	4～6月	1,004,465	8.7
	7～9月	1,011,830	▲ 4.1

	輸出通関実績額	前年比
平成21年(2009)	2,898,525	▲ 33.3
平成22年(2010)	3,878,660	33.8
平成23年(2011)	3,884,730	0.2

資料出所：門司税関、長崎税関「貿易統計」

輸出通関実績額単位：百万円

貿易については、使用可能な最新データを掲載しているが、遡及改訂する場合がある。



貿易

2 輸出通関実績額の内訳（2012年11月）

(1) 主要品目別前年同月比

プラス：電気機器、半導体等電子部品、鉄鋼、有機化合物、精密機械類

マイナス：自動車等、一般機械、タイヤチューブ等

(単位：百万円)

		実績額									
		総額	電気機器	半導体等 電子部品	自動車等	一般機械	タイヤ・ チューブ	鉄鋼	有機 化合物	精密 機器類	その他
平成23年 (2011)	11月	308,619	44,899	27,053	101,044	36,619	23,449	20,324	6,048	7,184	69,052
	12月	365,623	55,947	35,078	111,584	47,256	24,953	23,248	6,559	6,376	89,700
平成24年 (2012)	1月	284,231	56,039	34,469	82,835	34,275	19,986	21,210	6,625	5,242	58,021
	2月	344,080	59,496	35,995	102,996	47,148	25,650	24,326	6,860	6,340	71,264
	3月	375,589	67,162	40,686	85,319	54,688	29,723	28,299	7,686	9,297	93,416
	4月	335,545	58,741	35,709	90,142	37,535	30,076	21,692	8,375	8,393	80,592
	5月	319,830	53,089	34,707	83,254	34,711	27,541	23,019	6,274	10,400	81,542
	6月	349,090	66,354	39,549	96,776	33,803	27,328	24,558	6,013	9,345	84,913
	7月	358,758	79,699	41,941	111,197	34,034	28,308	23,210	7,161	9,023	66,127
	8月	315,995	78,243	42,287	82,469	29,737	23,099	20,912	6,800	9,543	65,193
	9月	337,077	83,815	43,537	84,354	26,849	24,085	22,926	8,541	9,654	76,853
	10月	316,335	78,797	41,801	71,399	27,689	23,761	19,539	9,789	11,841	73,521
	11月	288,697	63,685	40,200	70,719	24,619	23,439	20,472	8,109	8,985	68,668

(単位：%)

		前年同月比									
		総額	電気機器	半導体等 電子部品	自動車等	一般機械	タイヤ・ チューブ	鉄鋼	有機 化合物	精密 機器類	その他
平成23年 (2011)	11月	▲ 4.8	▲ 8.5	▲ 3.8	▲ 2.9	7.6	21.2	▲ 16.3	▲ 24.1	▲ 15.4	▲ 10.1
	12月	▲ 2.2	13.6	33.3	▲ 9.8	▲ 4.4	18.8	▲ 19.4	▲ 25.4	▲ 14.0	5.1
平成24年 (2012)	1月	7.0	37.0	52.2	12.9	▲ 5.3	15.4	▲ 11.1	▲ 3.9	0.9	▲ 6.3
	2月	10.8	23.0	62.9	18.5	13.9	25.1	▲ 10.5	▲ 5.1	13.1	▲ 3.0
	3月	15.2	22.2	34.7	31.7	▲ 1.4	22.4	▲ 0.1	▲ 11.7	14.2	14.8
	4月	23.3	29.1	24.4	261.6	▲ 19.8	17.2	▲ 23.2	1.7	▲ 0.1	▲ 4.6
	5月	12.4	13.3	19.1	37.7	▲ 15.3	7.4	▲ 8.0	▲ 11.6	34.7	15.4
	6月	▲ 5.0	20.2	23.3	▲ 9.8	▲ 30.1	4.7	▲ 18.9	▲ 1.1	8.2	▲ 0.6
	7月	▲ 3.8	12.2	▲ 0.2	19.8	▲ 35.4	9.0	▲ 12.8	▲ 0.8	6.6	▲ 25.1
	8月	▲ 5.4	8.4	18.9	0.6	▲ 34.3	3.1	▲ 26.2	7.3	26.7	▲ 6.7
	9月	▲ 3.2	40.6	20.8	▲ 25.8	▲ 25.0	9.6	▲ 16.0	31.3	7.5	3.2
	10月	▲ 3.8	19.5	32.3	▲ 25.2	▲ 26.2	▲ 3.4	▲ 13.2	43.8	58.7	7.2
	11月	▲ 6.5	41.8	48.6	▲ 30.0	▲ 32.8	▲ 0.0	0.7	34.1	25.1	▲ 0.6

(単位：百万円)

		実績額									
		総額	電気機器	半導体等 電子部品	自動車等	一般機械	タイヤ・ チューブ	鉄鋼	有機 化合物	精密 機器類	その他
平成21年(2009)		2,898,525	614,839	365,752	531,489	334,805	198,176	243,268	88,350	98,364	789,234
平成22年(2010)		3,878,660	641,585	351,664	1,011,625	521,756	229,443	314,068	100,606	108,845	950,730
平成23年(2011)		3,884,730	661,368	372,232	1,014,312	524,251	282,869	311,239	83,711	89,701	917,279

(単位：%)

		前年比									
		総額	電気機器	半導体等 電子部品	自動車等	一般機械	タイヤ・ チューブ	鉄鋼	有機 化合物	精密 機器類	その他
平成21年(2009)		▲ 33.3	▲ 37.8	▲ 42.4	▲ 45.7	▲ 39.0	▲ 29.4	▲ 25.5	▲ 21.9	▲ 7.6	▲ 21.1
平成22年(2010)		33.8	4.4	▲ 3.9	90.3	55.8	15.8	29.1	13.9	10.7	20.5
平成23年(2011)		0.2	3.1	5.8	0.3	0.5	23.3	▲ 0.9	▲ 16.8	▲ 17.6	▲ 3.5

資料出所：門司税関、長崎税関「貿易統計」

注) 自動車等は、自動車及び自動車の部分品

貿易については、使用可能な最新データを掲載しているが、遡及改訂する場合がある。

貿易

3 主要地域別輸出状況（2012年11月）

(1) 前年同月比

アジア：6か月連続のマイナス

北米：2か月ぶりのマイナス

西欧：2か月連続のマイナス

		アジア		中国		韓国		台湾		北米		西欧	
		実績額	前年同月比	実績額	前年同月比	実績額	前年同月比	実績額	前年同月比	実績額	前年同月比	実績額	前年同月比
平成23年 (2011)	11月	175,549	▲ 10.1	62,563	▲ 19.3	37,755	▲ 4.5	18,900	▲ 3.8	69,163	7.2	21,457	▲ 2.9
	12月	203,801	▲ 7.3	76,291	▲ 10.2	46,378	▲ 0.4	18,319	▲ 26.1	82,597	▲ 0.2	20,886	▲ 17.4
平成24年 (2012)	1月	161,765	3.7	57,985	3.5	41,206	7.5	13,927	▲ 18.2	65,740	34.3	22,208	0.2
	2月	195,664	10.4	79,366	12.1	44,485	21.5	18,524	▲ 9.7	76,141	23.1	25,348	9.7
	3月	227,634	10.7	84,943	16.3	59,554	21.7	21,746	▲ 7.9	62,972	27.3	24,852	▲ 5.0
	4月	200,892	15.4	72,261	35.3	43,998	▲ 5.3	21,006	▲ 0.4	68,328	125.4	23,401	4.7
	5月	187,216	12.1	74,068	33.8	37,787	▲ 12.4	21,227	8.5	58,546	3.7	21,318	2.3
	6月	194,471	▲ 8.3	78,481	1.0	37,525	▲ 23.7	21,233	▲ 8.5	73,228	▲ 7.6	21,301	▲ 20.5
	7月	204,221	▲ 6.6	89,370	▲ 0.2	36,738	▲ 22.1	21,000	▲ 8.7	76,507	9.2	23,561	▲ 10.3
	8月	196,230	▲ 3.4	82,211	▲ 0.6	33,939	▲ 27.9	20,390	3.9	57,649	▲ 9.6	19,933	▲ 11.5
	9月	196,839	▲ 1.0	79,733	▲ 3.7	35,667	▲ 3.0	19,468	▲ 1.0	58,990	▲ 21.6	29,436	28.0
	10月	181,264	▲ 8.3	62,356	▲ 27.2	37,925	7.0	18,901	▲ 12.6	71,317	14.4	19,435	▲ 22.5
	11月	165,759	▲ 5.6	50,381	▲ 19.5	35,992	▲ 4.7	20,113	6.4	61,235	▲ 11.5	15,818	▲ 26.3

	アジア		中国		韓国		台湾		北米		西欧	
	実績額	前年同月比	実績額	前年同月比	実績額	前年同月比	実績額	前年同月比	実績額	前年同月比	実績額	前年同月比
平成21年(2009)	1,898,468	▲ 28.8	747,183	▲ 32.9	384,583	▲ 26.5	222,016	▲ 30.7	436,671	▲ 36.9	185,825	▲ 58.4
平成22年(2010)	2,360,037	24.3	905,282	21.2	507,229	31.9	279,158	25.7	672,535	54.0	259,459	39.6
平成23年(2011)	2,289,953	▲ 3.0	865,899	▲ 4.4	513,296	1.2	246,133	▲ 11.8	749,518	11.4	280,635	8.2

平成24年 (2012) 10月	アジア		中国		韓国		台湾		北米		西欧	
	実績額	前年同月比	実績額	前年同月比	実績額	前年同月比	実績額	前年同月比	実績額	前年同月比	実績額	前年同月比
総額	181,264	▲ 8.3	62,356	▲ 27.2	37,925	7.0	18,901	▲ 12.6	71,317	14.4	19,435	▲ 22.5
電気機器	61,025	14.7	23,186	▲ 13.3	11,009	55.9	4,977	39.8	6,970	54.0	8,780	60.3
半導体等 電子部品	38,430	35.9	10,791	▲ 1.0	8,295	85.1	3,995	54.1	1,584	57.9	1,787	▲ 22.8
自動車等	8,095	▲ 74.1	1,674	▲ 93.0	1,254	▲ 34.2	2,618	▲ 26.6	45,949	15.8	1,280	▲ 82.2
一般機械	17,733	▲ 34.4	6,312	▲ 44.1	3,813	▲ 21.8	1,436	▲ 72.6	4,391	24.4	2,594	▲ 30.2
タイヤ・チューブ	3,440	▲ 1.2	736	19.2	306	5.8	241	3.6	3,281	▲ 19.6	2,680	▲ 34.1
鉄鋼	13,409	▲ 23.0	3,525	▲ 35.3	2,917	▲ 16.2	1,085	▲ 23.7	1,668	5.4	220	▲ 37.4
有機化合物	7,057	23.6	1,765	38.9	1,469	▲ 10.0	878	38.9	1,118	219.9	559	6.0
精密機器類	11,672	64.4	7,498	288.4	2,762	2.4	708	▲ 35.5	88	▲ 17.8	54	▲ 76.7
その他	58,833	12.2	17,660	23.0	14,393	6.6	6,958	18.6	7,853	▲ 7.3	3,269	▲ 6.8

平成24年 (2012) 11月	アジア		中国		韓国		台湾		北米		西欧	
	実績額	前年同月比	実績額	前年同月比	実績額	前年同月比	実績額	前年同月比	実績額	前年同月比	実績額	前年同月比
総額	165,759	▲ 5.6	50,381	▲ 19.5	35,992	▲ 4.7	20,113	6.4	61,235	▲ 11.5	15,818	▲ 26.3
電気機器	51,362	38.2	14,369	▲ 10.1	10,338	56.7	5,354	60.6	5,666	58.4	5,512	101.8
半導体等 電子部品	37,175	49.1	8,255	▲ 13.1	8,466	98.3	4,610	79.9	1,363	93.9	1,607	13.4
自動車等	14,250	▲ 49.3	5,879	▲ 72.2	2,181	37.9	4,093	13.4	37,231	▲ 21.1	683	▲ 90.7
一般機械	15,280	▲ 44.1	4,688	▲ 35.6	3,538	▲ 68.5	964	▲ 74.3	4,021	4.8	2,426	▲ 20.9
タイヤ・チューブ	3,005	▲ 13.9	781	39.3	199	▲ 38.2	134	▲ 13.5	3,823	▲ 11.6	3,428	▲ 9.3
鉄鋼	13,679	▲ 0.7	4,689	17.4	2,055	▲ 9.9	919	▲ 25.3	1,098	▲ 19.2	566	25.3
有機化合物	5,954	34.6	1,302	▲ 13.0	1,274	22.8	901	34.2	442	▲ 39.8	653	36.0
精密機器類	8,886	27.6	4,496	279.4	2,803	▲ 19.8	978	▲ 7.1	61	▲ 42.8	16	▲ 84.5
その他	53,344	▲ 1.7	14,177	30.3	13,605	21.3	6,771	32.8	8,893	10.4	2,534	▲ 28.5

資料出所：門司税関、長崎税関「貿易統計」

単位：百万円

貿易については、使用可能な最新データを掲載しているが、遡及改訂する場合がある。

貿易

4 輸入通関実績額（2012年11月） （1）前年同月比：2か月連続のプラス

		輸入通関実績額	前年同月比
平成23年 (2011)	11月	184,969	9.2
	12月	186,791	9.2
平成24年 (2012)	1月	205,837	14.5
	2月	171,108	11.2
	3月	192,248	2.1
	4月	203,085	14.5
	5月	214,962	14.1
	6月	192,824	▲ 4.3
	7月	221,308	20.3
	8月	197,655	▲ 4.4
	9月	188,212	▲ 2.4
	10月	213,829	16.7
	11月	185,780	0.4

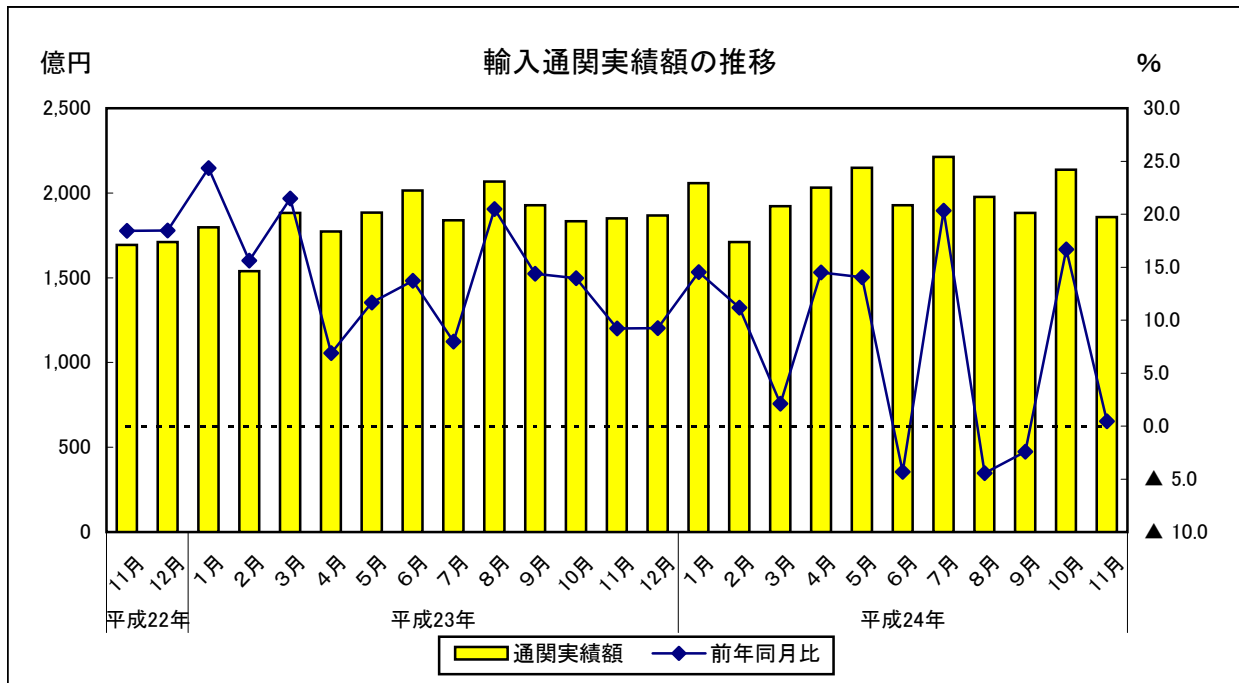
		輸入通関実績額	前年同期比
平成22年	10～12月	501,171	14.9
平成23年 (2011)	1～3月	521,901	20.6
	4～6月	567,345	10.8
	7～9月	583,613	14.3
	10～12月	555,022	10.7
平成24年 (2012)	1～3月	569,193	9.1
	4～6月	610,872	7.7
	7～9月	607,175	4.0

	輸入通関実績額	前年比
平成21年(2009)	1,666,476	▲ 35.1
平成22年(2010)	1,956,392	17.4
平成23年(2011)	2,227,881	13.9

資料出所：門司税関、長崎税関「貿易統計」

輸入通関実績額単位：百万円

貿易については、使用可能な最新データを掲載しているが、遡及改訂する場合がある。



貿易

5 輸入通関実績額の内訳（2012年11月）

（1）主要品目別前年同月比

プラス：電気機器、半導体等電子部品等

マイナス：食料品及び動物、一般機械、液化天然ガス、石炭等

（単位：百万円）

		実績額									
		総額	電気機器	半導体等 電子部品	食料品 及び動物	一般機械	液化天然 ガス	石炭	履き物	木材	その他
平成23年 (2011)	11月	184,969	34,424	11,975	24,253	11,693	14,288	7,437	1,158	1,319	90,396
	12月	186,791	31,424	12,058	22,824	11,666	22,850	9,167	998	1,088	86,774
平成24年 (2012)	1月	205,837	33,657	12,098	24,948	11,597	28,416	10,449	1,790	1,159	93,820
	2月	171,108	30,102	12,139	19,596	12,702	22,794	10,400	1,010	797	73,706
	3月	192,248	34,267	13,438	23,898	13,278	24,354	4,168	1,349	1,028	89,906
	4月	203,085	31,778	12,256	34,205	11,708	20,710	10,690	1,191	855	91,948
	5月	214,962	39,187	14,017	32,447	13,507	24,370	7,808	1,254	1,162	95,228
	6月	192,824	35,345	11,988	22,294	12,178	25,066	6,767	996	1,180	88,999
	7月	221,308	40,066	12,468	21,074	21,053	26,357	16,922	1,888	1,133	92,814
	8月	197,655	40,920	17,575	20,217	12,063	27,110	5,573	1,548	1,024	89,201
	9月	188,212	38,602	14,062	18,325	10,326	14,869	7,863	1,221	911	96,094
	10月	213,829	43,210	15,453	22,859	10,750	19,653	11,780	1,192	1,135	103,250
	11月	185,780	37,853	14,567	21,498	11,165	12,773	7,338	1,330	1,109	92,715

（単位：%）

		前年同月比									
		総額	電気機器	半導体等 電子部品	食料品 及び動物	一般機械	液化天然 ガス	石炭	履き物	木材	その他
平成23年 (2011)	11月	9.2	▲ 5.5	▲ 3.4	25.9	2.0	67.7	26.4	▲ 21.9	11.0	6.2
	12月	9.2	▲ 0.2	28.8	3.1	6.7	144.4	▲ 8.1	▲ 21.6	▲ 7.7	2.5
平成24年 (2012)	1月	14.5	10.2	29.7	18.3	6.0	139.6	▲ 20.0	▲ 1.6	▲ 2.5	5.2
	2月	11.2	17.6	50.6	4.6	71.3	73.9	79.2	▲ 23.4	▲ 14.0	▲ 9.0
	3月	2.1	5.0	21.4	7.3	18.0	130.3	▲ 65.5	▲ 8.3	▲ 3.3	▲ 7.2
	4月	14.5	18.8	29.7	29.4	16.5	115.0	4.7	▲ 16.6	▲ 18.6	0.2
	5月	14.1	49.5	26.4	5.8	22.1	74.1	0.3	26.3	▲ 23.3	▲ 1.1
	6月	▲ 4.3	11.6	20.4	▲ 7.2	▲ 6.4	32.1	▲ 59.2	41.5	0.9	▲ 6.6
	7月	20.3	20.1	21.4	▲ 4.4	71.1	93.0	67.8	24.6	▲ 11.4	3.5
	8月	▲ 4.4	16.3	52.2	▲ 11.9	4.7	7.7	▲ 49.7	8.1	▲ 16.0	▲ 9.3
	9月	▲ 2.4	9.1	14.0	▲ 8.9	▲ 27.6	▲ 0.5	▲ 40.8	11.9	▲ 25.9	3.8
	10月	16.7	29.2	46.3	7.1	4.7	▲ 6.3	43.3	9.1	▲ 6.5	19.1
	11月	0.4	10.0	21.6	▲ 11.4	▲ 4.5	▲ 10.6	▲ 1.3	14.8	▲ 15.9	2.6

（単位：百万円）

		実績額									
		総額	電気機器	半導体等 電子部品	食料品 及び動物	一般機械	液化天然 ガス	石炭	履き物	木材	その他
平成21年(2009)		1,666,476	344,683	153,284	230,513	113,513	90,227	70,913	17,702	12,151	786,774
平成22年(2010)		1,956,392	372,658	145,372	253,544	133,803	96,912	104,251	17,047	13,371	964,807
平成23年(2011)		2,227,881	376,647	127,695	276,731	135,435	190,035	124,838	15,020	14,260	1,094,916

（単位：%）

		前年比									
		総額	電気機器	半導体等 電子部品	食料品 及び動物	一般機械	液化天然 ガス	石炭	履き物	木材	その他
平成21年(2009)		▲ 35.1	▲ 32.7	▲ 33.5	▲ 28.4	▲ 31.0	▲ 36.8	▲ 52.3	▲ 14.1	▲ 32.7	▲ 36.5
平成22年(2010)		17.4	8.1	▲ 5.2	10.0	17.9	7.4	47.0	▲ 3.7	10.0	22.6
平成23年(2011)		13.9	1.1	▲ 12.2	9.1	1.2	96.1	19.7	▲ 11.9	6.6	13.5

資料出所：門司税関、長崎税関「貿易統計」

貿易については、使用可能な最新データを掲載しているが、遡及改訂する場合がある。

貿易

6 主要地域別輸入状況（2012年11月）

(1) 前年同月比

アジア：2か月連続のプラス
北米：2か月ぶりのマイナス
西欧：5か月ぶりのマイナス

		アジア		中国		韓国		台湾		北米		西欧	
		実績額	前年同月比	実績額	前年同月比	実績額	前年同月比	実績額	前年同月比	実績額	前年同月比	実績額	前年同月比
平成23年 (2011)	11月	134,722	6.1	55,703	▲2.7	18,915	0.5	11,762	6.0	14,076	27.4	12,304	53.1
	12月	121,219	▲3.6	54,690	▲7.6	17,942	2.7	10,742	17.1	12,309	▲1.1	8,052	8.5
平成24年 (2012)	1月	141,833	7.6	56,985	▲3.5	20,800	23.0	12,752	18.9	12,661	▲2.1	8,287	▲8.6
	2月	119,386	9.2	44,483	13.5	20,800	46.3	10,379	3.0	9,701	▲9.3	10,981	7.4
	3月	140,500	1.5	59,540	0.8	20,743	16.7	9,985	▲23.4	12,645	▲32.1	7,824	▲5.7
	4月	127,248	1.3	55,593	0.6	21,228	17.2	10,120	▲8.7	19,670	35.5	12,237	57.5
	5月	141,946	13.1	60,489	18.7	21,844	30.7	12,482	8.8	18,056	7.6	10,596	25.8
	6月	126,308	▲10.3	53,913	▲9.8	21,535	24.0	9,853	▲19.6	13,664	▲9.8	7,730	▲35.0
	7月	151,430	14.5	58,567	4.4	18,477	12.0	15,311	18.8	14,848	0.7	21,132	209.6
	8月	137,630	4.3	58,587	6.6	20,394	▲3.7	15,063	15.5	11,542	▲23.9	9,556	0.2
	9月	134,290	▲2.1	59,273	▲1.6	21,199	17.0	15,605	23.6	12,268	▲23.4	9,281	38.6
	10月	153,645	18.6	62,544	21.5	22,852	30.3	19,822	59.1	13,360	0.1	8,286	11.8
	11月	137,637	2.2	61,683	10.7	21,487	13.6	15,760	34.0	12,398	▲11.9	9,309	▲24.3

	アジア		中国		韓国		台湾		北米		西欧	
	実績額	前年同月比	実績額	前年同月比	実績額	前年同月比	実績額	前年同月比	実績額	前年同月比	実績額	前年同月比
平成21年(2009)	1,211,586	▲33.2	512,124	▲32.4	188,522	▲33.4	126,439	▲21.4	155,910	▲43.3	87,795	▲38.2
平成22年(2010)	1,440,613	18.9	608,623	18.8	205,013	8.7	125,071	▲1.1	161,489	3.6	88,725	1.1
平成23年(2011)	1,558,299	8.2	656,491	7.9	211,299	3.1	142,158	13.7	174,359	8.0	106,508	20.0

平成24年 (2012) 10月	アジア		中国		韓国		台湾		北米		西欧	
	実績額	前年同月比	実績額	前年同月比	実績額	前年同月比	実績額	前年同月比	実績額	前年同月比	実績額	前年同月比
総額	153,645	18.6	62,544	21.5	22,852	30.3	19,822	59.1	13,360	0.1	8,286	11.8
電気機器	39,987	25.0	19,681	42.4	7,038	57.5	5,282	28.7	429	▲34.6	1,050	39.1
半導体等 電子部品	13,780	34.0	4,512	514.8	2,983	5.4	4,700	35.6	62	▲74.2	47	134.4
食料品及び動物	9,636	7.1	4,116	17.1	962	23.1	109	▲30.9	5,724	35.2	1,307	39.8
一般機械	9,396	21.0	5,687	26.4	1,299	▲23.8	363	33.2	470	▲57.8	805	▲32.4
液化天然ガス	5,546	▲26.3	0	-	0	-	0	-	0	-	0	-
石炭	3,795	8.1	641	59.9	0	-	3	全増	1,130	全増	0	-
履き物	1,166	8.9	949	6.4	13	▲22.3	8	1033.5	4	▲12.0	17	▲1.3
木材	449	5.4	271	4.6	8	24.2	14	31.9	485	▲15.9	122	▲19.7
その他	83,671	22.5	31,197	11.0	13,530	28.1	14,042	77.5	5,116	▲24.3	4,986	14.3

平成24年 (2012) 11月	アジア		中国		韓国		台湾		北米		西欧	
	実績額	前年同月比	実績額	前年同月比	実績額	前年同月比	実績額	前年同月比	実績額	前年同月比	実績額	前年同月比
総額	137,637	2.2	61,683	10.7	21,487	13.6	15,760	34.0	12,398	▲11.9	9,309	▲24.3
電気機器	33,920	3.0	18,634	34.6	4,153	▲7.0	4,339	▲9.4	693	59.0	1,406	41.4
半導体等 電子部品	12,573	6.3	5,278	658.0	2,324	▲22.9	3,848	1.9	199	37.4	189	15072.3
食料品及び動物	9,857	▲10.7	4,839	8.5	1,056	26.3	59	▲68.3	4,165	▲18.7	1,197	▲21.8
一般機械	9,039	▲2.7	5,899	▲3.8	1,039	▲37.6	367	21.0	1,065	1.9	966	▲20.2
液化天然ガス	5,099	▲14.7	0	-	0	-	0	-	0	-	0	全減
石炭	2,891	3.0	481	全増	0	-	0	-	1,060	3.9	0	-
履き物	1,325	15.6	1,177	20.6	8	▲70.2	14	471.0	0	▲54.9	4	▲64.6
木材	431	▲8.4	281	6.4	5	▲38.7	9	▲60.1	443	▲25.2	128	▲3.3
その他	75,074	5.7	30,373	1.1	15,225	27.8	10,972	69.9	4,971	▲15.1	5,609	20.9

資料出所：門司税関、長崎税関「貿易統計」

単位：百万円

貿易については、使用可能な最新データを掲載しているが、遡及改訂する場合がある。