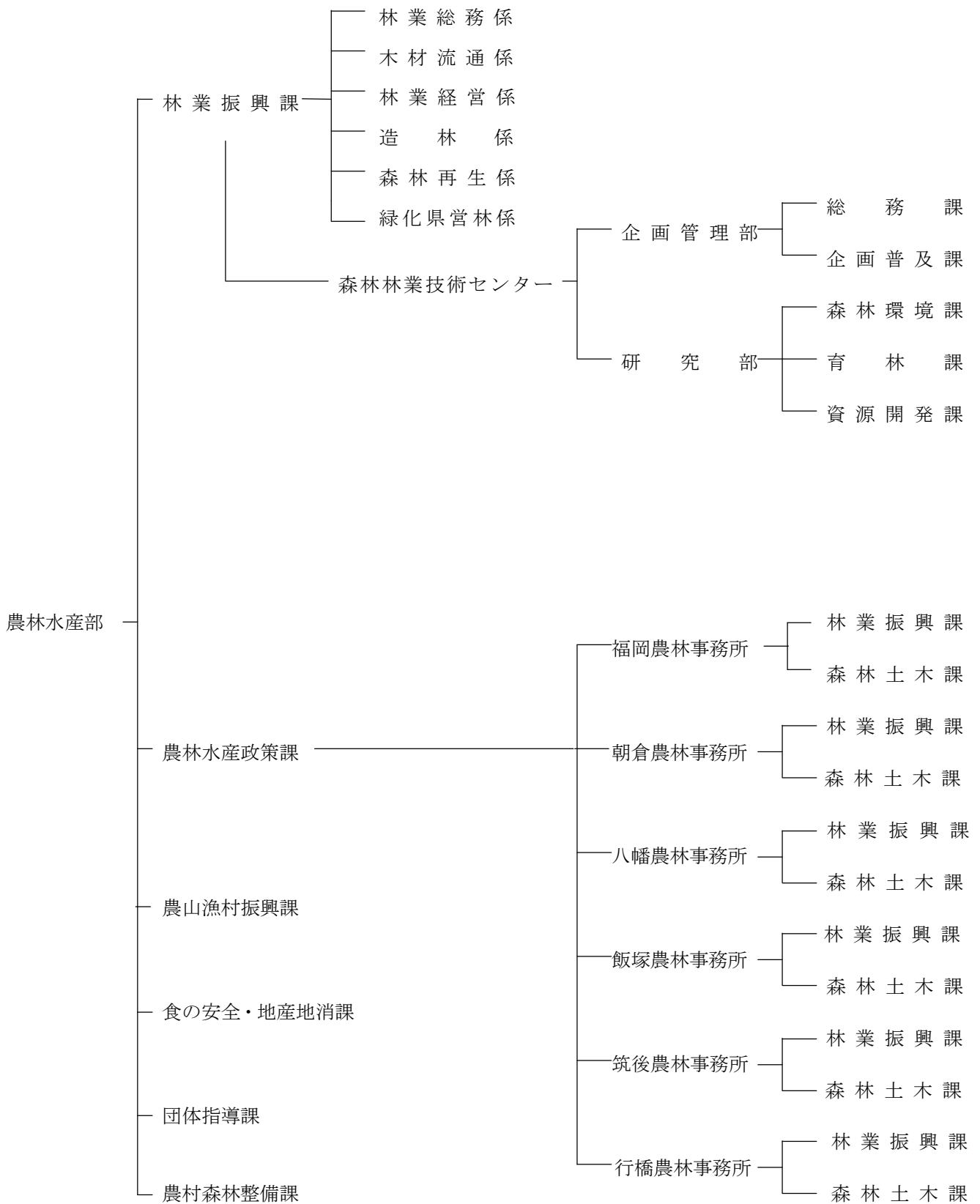


# 附 表



# 附 1. 農林水産部（林務関係）機構図



(平成24年4月1日現在)

## 附 2. 県内林業関係行政機関等一覧表

### (1) 国の機関

名 称	〒	所 在 地	電 話 番 号
九州森林管理局	860-0081	熊本市京町本丁2-7	096-328-3500
九州農政局 福岡地域センター	812-0018	福岡市博多区住吉3丁目17-21	092-281-8261
福岡労働局	812-0013	福岡市博多区博多駅東2丁目11-1	092-411-4865
九州森林管理局 福岡森林管理署	814-0006	福岡市早良区百道1丁目16-29	092-843-2100
森林総合研究所 森林農地整備センター九州整備局	812-0011	福岡市博多区博多駅前3丁目2-1 (日本生命博多駅前ビル内)	092-433-1422
福岡法務局	810-8513	福岡市中央区舞鶴3丁目9-15	092-721-4570

## (2) 県の機関

名 称	〒	所 在 地	電 話 番 号
福 岡 県 庁	812-8577	福岡市博多区東公園 7-7	(代)092-651-1111
林 業 振 興 課	812-8577	福岡市博多区東公園 7-7	092-643-3534 (林業総務係)
農 林 水 産 政 策 課	812-8577	福岡市博多区東公園 7-7	092-643-3464 (総務係)
農 山 漁 村 振 興 課	812-8577	福岡市博多区東公園 7-7	092-643-3546 (森林保全係)
食 の 安 全 ・ 地 産 地 消 課	812-8577	福岡市博多区東公園 7-7	092-643-3518 (食の安全係)
団 体 指 導 課	812-8577	福岡市博多区東公園 7-7	092-643-3479 (団体指導係)
農 村 森 林 整 備 課	812-8577	福岡市博多区東公園 7-7	092-643-3544 (治山係)
森 林 林 業 技 術 セ ン タ ー	839-0827	久留米市山本町豊田1438-2	0942-45-7870 (総務課)
福 岡 農 林 事 務 所	810-0042	福岡市中央区赤坂 1 丁目 8-8 福岡西総合庁舎	(林振)092-735-6137 (森土)092-735-6134
朝 倉 農 林 事 務 所	838-0068	朝倉市甘木2014-1 朝倉総合庁舎	(林振)0946-22-2731 (森土)0946-22-2844
八 幡 農 林 事 務 所	807-0831	北九州市八幡西区則松 3 丁目 7-1 八幡総合庁舎	(林振)093-601-5567 (森土)093-601-5566
飯 塚 農 林 事 務 所	820-0004	飯塚市新立岩 8-1 飯塚総合庁舎	(林振)0948-21-4965 (森土)0948-21-4962
筑 後 農 林 事 務 所	833-0041	筑後市大字和泉字九郎地山606-1	(林振)0942-52-5188 (森土)0942-52-5148
行 橋 農 林 事 務 所	824-0005	行橋市中央 1 丁目 2-1 行橋総合庁舎	(林振)0930-23-0387 (森土)0930-23-0389

### 附3. 附属機関及び主要協議会一覧表

名 称	代 表 者		事 務
	職	氏 名	所 在 地 ・ 電 話
福 岡 県 森 林 審 議 会	会 長	九州大学大学院 農学研究院 教授 同大学付属演習林長 吉田 茂二郎	〒812-8577 福岡市博多区東公園7-7 ☎092-643-3537
福 岡 県 環 境 審 議 会	会 長	福岡大学教授 浅野 直人	〒812-8577 福岡市博多区東公園7-7 ☎092-643-3355
福 岡 県 森 林 ・ 林 業 推 進 協 議 会	会 長	九州大学大学院 農学研究院 教授 同大学付属演習林長 吉田 茂二郎	〒812-8577 福岡市博多区東公園7-7 ☎092-643-3534
福 岡 県 木 材 流 通 対 策 協 議 会	—	—	〒812-8577 福岡市博多区東公園7-7 ☎092-643-3536
福 岡 県 特 用 林 産 振 興 協 議 会	—	—	〒812-8577 福岡市博多区東公園7-7 ☎092-643-3503
福 岡 県 公 有 林 野 協 議 会	会 長	—	〒812-8577 福岡市博多区東公園7-7 ☎092-643-3537
福 岡 県 農 林 水 産 公 共 事 業 評 価 委 員 会	会 長	元九州大学教授 森 健	〒812-8577 福岡市博多区東公園7-7 ☎092-643-3504
福 岡 県 森 林 林 業 関 係 試 験 研 究 評 価 委 員 会	—	—	〒812-8577 福岡市博多区東公園7-7 ☎092-643-3534

(平成24年7月1日現在)

局	構成員	設立年	根拠法令等
事務局			
農林水産部 林業振興課林業経営係	15名	昭和26年	森林法
環境部 環境政策課企画調整班	35名	平成12年	福岡県環境審議会設置条例
農林水産部 林業振興課林業総務係	12名	昭和33年	任期2年
農林水産部 林業振興課木材流通係	—	昭和50年	任期1年
農林水産部 農山漁村振興課中山間地域振興係	11名	昭和53年	任期1年
農林水産部 林業振興課林業経営係	29名	昭和49年	任期2年
農林水産部 農山漁村振興課技術管理係	7名	平成11年	任期2年
農林水産部 林業振興課林業総務係	—	平成13年	任期2年

附4. 市町村（林務等担当）一覧表（平成24年4月1日現在）

農林	市町村	林業振興担当		森林土木担当		電話番号	〒	所在地
		課	係	課	係			
筑	大牟田市	農林水産課	水産林務担当	農林水産課	土木担当	0944-41-2222	836-8666	大牟田市有明町2丁目3
	柳川市 (大和庁舎)	農政課	農政係			0944-77-8732	839-0293	柳川市大和町鷹ノ尾120
	八女市 (本所)	林業振興課	林政係	林業振興課	林政係	0943-23-1111	834-8585	八女市大字本町647
	八女市 (黒木総合支所)	産業経済課	林政係	産業経済課	農林土木係	0943-42-1116	834-1292	八女市黒木町大字今1314-1
	八女市 (上陽支所)	建設経済課	産業観光係	建設経済課	産業観光係	0943-54-2219	834-1102	八女市上陽町北川内547-1
	八女市 (立花支所)	産業経済課	農林係	産業経済課	農林係	0943-23-4940	834-8555	八女市立花町大字原島95-1
	八女市 (矢部支所)	建設経済課	産業観光係	建設経済課	産業観光係	0943-47-3111	834-1492	八女市矢部村大字北矢部10528
	八女市 (星野支所)	建設経済課	産業観光係	建設経済課	産業観光係	0943-52-3114	834-0292	八女市星野村13102-1
	筑後市	(林務)農政課 (緑化)都市対策課	農政係 都市計画係			0942-53-4111	833-8601	筑後市大字山ノ井898
	大川市	(林務)農業水産課 (緑化)まちづくり推進課	農政係 整備係			0944-87-2101	831-8601	大川市大字酒見256-1
後	みやま市	農林水産課	園芸水産林務係	土木課	水路係	0944-63-6111	835-8601	みやま市瀬高町小川5
	大木町	(林務)産業振興課 (緑化)建設水道課	農政係 庶務係			0944-32-1013	830-0416	三潞郡大木町大字八町牟田255-1
	広川町	農政課	農政係	農政課	農地整備係	0943-32-1111	834-0115	八女郡広川町大字新代1804-1



朝	久留米市 (本庁)	生産流通課	水産林務グループ	(治)生産流通課 (林)農村整備課	(治)林務チーム (林)施設整備チーム	0942-30-9164	830-0022	久留米市城南町15-3
	久留米市 (田主丸総合支所)	産業振興課		(治)産業振興課 (林)環境建設課	(治)農政チーム (林)保守管理チーム	0943-72-2110	839-1233	久留米市田主丸町田主丸459-11
	久留米市 (北野総合支所)	産業振興課				0942-78-3551	830-1113	久留米市北野町中3245-3
	久留米市 (城島総合支所)	産業振興課				0942-62-2111	830-0211	久留米市城島町檜津743-2
	久留米市 (三瀧総合支所)	産業振興課				0942-64-2311	830-0112	久留米市三瀧町玉満2779-1
	小郡市	農業振興課	農村環境係			0942-72-2111	838-0141	小郡市小郡255-1
	うきは市	農林・商工観光課	山村振興係	農林・商工観光課	(治)農林土木係 (林)山村振興係	0943-75-4986	839-1306	うきは市吉井町新治316
	朝倉市 (朝倉支所)	農林課	林務係	農林課	(治)林務係 (林)農林土木係	0946-52-1115	838-1302	朝倉市宮野2046-1
	筑前町	農林商工課	農林振興係	農林商工課 建設課	(治)農林振興係 (林)土木建設2係	0946-42-6614	838-0215	朝倉郡筑前町篠隈373
	東峰村 (宝珠山庁舎)	農林建設課	林業係	農林建設課	建設係	0946-72-2313	838-1701	朝倉郡東峰村大字宝珠山6425
	大刀洗町	産業課	農政係	農政係		0942-77-0101	830-1201	三井郡大刀洗町大字富多819
	福岡市	森林・林政課	林政係	森林・林政課	森林土木係	092-711-4111	810-8620	福岡市中央区天神1丁目8-1
	筑紫野市	建設課	農林土木担当	建設課	農林土木担当	092-923-1111	818-8686	筑紫野市二日市西1丁目1-1
	春日市	地域づくり課	商工農政担当	商工農政担当		092-584-1111	816-8501	春日市原町3丁目1-5
大野城市	環境課	環境政策担当	環境課	環境政策担当	092-501-2211	816-8510	大野城市曙町2丁目2-1	
宗像市	自然環境課	森林河川係	自然環境課	森林河川係	0940-36-1121	811-3492	宗像市東郷1丁目1-1	
太宰府市	商工農政課	商工・農政係	商工農政課	商工・農政係	092-921-2121	818-0198	太宰府市観世音寺1丁目1-1	
福								
岡								

農林	市町村	林業振興担当		森林土木担当		電話番号	〒	所在地	
		課	係	課	係				
福	古賀市	農林振興課	農林振興係	農林振興課	農林振興係	092-942-1111	811-3192	古賀市駅東1丁目1-1	
	福津市 (津屋崎庁舎)	農林水産課	農林水産係	農林水産課	施設係	0940-52-1234	811-3304	福津市津屋崎1丁目7-1	
	糸島市 (二丈庁舎)	農林土木課	農林係	農林土木課	農林係	092-323-1111	819-1692	糸島市二丈深江1360	
	那珂川町	産業課	林務担当	産業課	林務担当	092-953-2211	811-1292	筑紫郡那珂川町西隈1丁目1-1	
	宇美町	産業振興課	農林振興係	産業振興課	農林振興係	092-932-1111	811-2192	糟屋郡宇美町宇美5丁目1-1	
	篠栗町	産業観光課	農林業係	産業観光課	農林業係	092-947-1111	811-2492	糟屋郡篠栗町大字篠栗4855-5	
	志免町	都市整備課	農林振興係	農林振興係		092-935-1001	811-2292	糟屋郡志免町志免中央1丁目1-1	
	須恵町	建設産業課	産業振興係	建設産業課	産業振興係	092-932-1151	811-2193	糟屋郡須恵町大字須恵771	
	新宮町	生活振興課	農政係	生活振興課	農政係	092-962-0231	811-0192	糟屋郡新宮町緑ヶ浜1丁目1-1	
	久山町	田園都市課	農林振興係	農林振興係	田園都市課	092-976-1111	811-2592	糟屋郡久山町大字久原3632	
飯	粕屋町	地域振興課	農政係	地域振興課	農政係	092-938-2311	811-2392	糟屋郡粕屋町鷲与1丁目1-1	
	直方市	農業振興課	農業振興係	土木課	土木係	0949-25-2000	822-8501	直方市殿町7-1	
	飯塚市	農林振興課	農林振興係	農業土木課	農業土木係	0948-22-5500	820-8501	飯塚市新立岩5-5	
	田川市	農政課	農業振興係	(治)農政課 (林)土木課	農業振興係 農業土木係	0947-44-2000	825-8501	田川市中央町1-1	
	宮若市	産業振興課	農業振興係	産業振興課	農業土木係	0949-32-0510	823-0011	宮若市宮田29-1	
	嘉麻市 (嘉穂支所)	農林整備課	林務係	農林整備課	林務係	0948-62-5353	820-0392	嘉麻市大隈町733	
	小竹町	産業課	農林振興係	産業課	農林振興係	09496-2-1212	820-1192	鞍手郡小竹町大字勝野3349	
	鞍手町	農政環境課	農政環境班	農政環境課	農政環境班	0949-42-2111	807-1392	鞍手郡鞍手町大字中山3705	
	塚								

飯	桂川町	産業振興課	農林振興係	産業振興課	農林振興係	0948-65-1100	820-0696	820-0696	嘉穂郡桂川町大字土居424-1
	香春町	産業振興課	農政係	産業振興課	農政係	0947-32-2511	822-1492	822-1492	田川郡香春町大字高野994
	添田町	地域産業推進課	林業振興係	建設課	建設2係	0947-82-1231	824-0691	824-0691	田川郡添田町大字添田2151
	糸田町	産業経済課	林務係	産業経済課	林務係	0947-26-1231	822-1392	822-1392	田川郡糸田町1975-1
塚	川崎町	農商観光課	農林係	農商観光課	農林係	0947-72-3000	827-8501	827-8501	田川郡川崎町大字田原789-2
	大任町	事業課	産業経済係	事業課	産業経済係	0947-63-3001	824-0512	824-0512	田川郡大任町大字大行事3067
	赤村	産業建設課	産業振興係	産業建設課	建設係	0947-62-3000	824-0432	824-0432	田川郡赤村大字内田1188
	福智町	農政課	農政係	建設課	維持係	0947-22-0555	822-1292	822-1292	田川郡福智町金田937-2
八幡	北九州市	農林課	農林管理係	農林課	農林計画係	093-582-2078	803-8501	803-8501	北九州市小倉北区城内1-1
	中間市	産業振興課	農政振興係	産業振興課	農政振興係	093-246-6235	809-8501	809-8501	中間市中間1丁目1-1
	芦屋町	地域づくり課	農林水産係	地域づくり課	農林水産係	093-223-0881	807-0198	807-0198	遠賀郡芦屋町幸町2-20
	水巻町	産業建設課	産業振興係	産業建設課	産業振興係	093-201-4321	807-8501	807-8501	遠賀郡水巻町頃末北1丁目1-1
行	岡垣町	産業振興課	農林水産振興係	産業振興課	農林水産工務係	093-282-1211	811-4233	811-4233	遠賀郡岡垣町野間1丁目1-1
	遠賀町	まちづくり課	農業推進係	建設課	維持係	093-293-1234	811-4392	811-4392	遠賀郡遠賀町大字今古賀513
	行橋市	農政課	農政振興係	農政課	農業土木係	0930-25-1111	824-8601	824-8601	行橋市中央1丁目1-1
	豊前市	農林水産課	森と海振興係	農林水産課	森と海振興係	0979-82-1111	828-8501	828-8501	豊前市大字吉木955
橋	苅田町	農政課	農林土木係	農政課	農林土木係	093-434-1111	800-0392	800-0392	京都郡苅田町富久町1丁目19-1
	みやこ町	産業課	農政係			0930-32-2511	824-0892	824-0892	京都郡みやこ町勝山上田960
	みやこ町 (犀川支所)			建設課	農林土木係	0930-42-0001	824-0292	824-0292	京都郡みやこ町犀川本庄646
	吉富町	産業建設課	経済振興係			0979-24-1122	871-8585	871-8585	築上郡吉富町大字広津226-1
築上町	上毛町	産業振興課	農政係	建設課	土木係	0979-72-3111	871-0992	871-0992	築上郡上毛町大字垂水1321-1
	築上町	産業課	農林水産係	(治)産業課 (林)建設課	農林水産係 農林土木係	0930-56-0300	829-0392	829-0392	築上郡築上町大字椎田891-2

※ 電話番号は代表番号を記載

附5. 人口、林業経営体数

種別 農林事務所 市 町 村	1) 土地面積	2) 世帯数	3) 人口	4) 就業者数 (15歳以上)	人口密度 (1km <sup>2</sup> 当 たり)	5) 林業経営体 数	6) 農家戸数
	km <sup>2</sup>	世帯	人	人	人	経営体	戸
総 数*	4,978.51	2,110,468	5,071,968	2,262,722	1,019	2,832	61,981
筑後・矢部川流域	1,659.46	329,990	921,132	424,157	555	1,302	29,337
筑後農林事務所	877.90	149,131	425,365	192,174	485	694	14,467
大 牟 田 市	81.55	49,936	123,638	49,042	1,516	4	908
柳 川 市	76.88	23,333	71,375	32,238	928	1	1,786
八 女 市	482.53	22,316	69,057	33,925	143	616	5,575
筑 後 市	41.85	16,628	48,512	23,193	1,159	7	997
大 川 市	33.63	12,577	37,448	17,579	1,114	3	1,338
み や ま 市	105.12	13,072	40,732	19,261	387	6	2,259
大 木 町	18.43	4,470	14,350	7,197	779	6	896
広 川 町	37.91	6,799	20,253	9,739	534	51	708
朝倉農林事務所	781.56	180,859	495,767	231,983	634	608	14,870
久 留 米 市	229.84	116,664	302,402	140,299	1,316	26	5,701
小 郡 市	45.50	20,024	58,499	25,719	1,286	8	920
う き は 市	117.55	10,219	31,640	15,530	269	154	2,365
朝 倉 市	246.73	19,064	56,355	27,763	228	279	3,570
筑 前 町	67.18	9,297	29,155	13,968	434	34	1,052
東 峰 村	51.93	798	2,432	1,184	47	106	348
大 刀 洗 町	22.83	4,793	15,284	7,520	669	1	914
福岡流域	1,170.31	1,058,599	2,407,898	1,093,376	2,057	535	10,821
福岡農林事務所	1,170.31	1,058,599	2,407,898	1,093,376	2,057	535	10,821
福 岡 市	341.70	707,358	1,463,743	663,826	4,284	106	2,566
( 東 区 )	68.36	133,165	292,199	129,345	4,274	4	345
( 博 多 区 )	31.47	124,266	212,527	99,996	6,753	6	144
( 中 央 区 )	15.16	106,966	178,429	84,870	11,770	5	2
( 南 区 )	30.98	112,423	247,096	112,426	7,976	21	195
( 西 区 )	83.83	78,018	193,280	84,351	2,306	21	1,058
( 城 南 区 )	16.02	62,266	128,659	57,442	8,031	6	70
( 早 良 区 )	95.88	90,254	211,553	95,396	2,206	43	752
筑 紫 野 市	87.78	37,703	100,172	45,411	1,141	49	876
春 日 市	14.15	41,075	106,780	49,376	7,546	3	106
大 野 城 市	26.88	36,778	95,087	43,336	3,537	17	180
宗 像 市	119.66	37,077	95,501	41,906	798	13	974
太 宰 府 市	29.58	27,850	70,482	30,286	2,383	6	235

農林事務所 市 町 村	種別	1) 土地面積	2) 世帯数	3) 人口	4) 就業者数 (15歳以上)	人口密度 (1km <sup>2</sup> 当 たり)	5) 林業経営体 数	6) 農家戸数
		km <sup>2</sup>	世帯	人	人	人	経営体	戸
古賀市		42.11	21,517	57,920	27,300	1,375	8	491
福津市		52.70	20,482	55,431	24,237	1,052	8	681
糸島市		216.15	33,765	98,435	45,794	455	73	2,425
那珂川町		74.99	17,619	49,780	23,690	664	196	538
宇美町		30.22	12,867	38,592	17,477	1,277	9	197
篠栗町		38.90	11,060	31,318	13,913	805	21	274
志免町		8.70	16,617	43,564	20,091	5,007	1	144
須恵町		16.33	9,077	26,044	11,898	1,595	7	216
新宮町		18.91	8,865	24,679	11,477	1,305	1	238
久山町		37.43	2,657	8,373	3,794	224	15	292
粕屋町		14.12	16,232	41,997	19,564	2,974	2	388
遠賀川流域	*	2,148.74	721,879	1,742,938	745,189	811	995	21,823
飯塚農林事務所	*	984.56	172,762	435,949	176,687	443	398	9,178
直方市	*	61.78	22,645	57,686	24,202	934	5	620
飯塚市	*	214.13	53,451	131,492	55,761	614	50	1,678
田川市	*	54.52	21,198	50,605	19,613	928	5	660
宮若市		139.99	11,094	30,081	12,498	215	69	1,080
嘉麻市		135.18	16,472	42,589	17,078	315	57	1,267
小竹町	*	14.18	3,511	8,602	3,404	607	-	92
鞍手町	*	35.58	6,510	17,088	7,291	480	1	297
桂川町		20.07	5,216	13,863	6,086	691	9	305
香春町		44.56	4,595	11,685	4,413	262	11	539
添田町	*	132.10	4,215	10,909	4,257	83	145	569
糸田町	*	8.04	3,924	9,617	3,575	1,196	-	182
川崎町		36.12	7,693	18,264	6,367	506	14	410
大任町		14.24	2,083	5,503	1,914	386	2	267
赤村		32.03	1,157	3,251	1,379	101	26	366
福智町		42.04	8,998	24,714	8,849	588	4	846
八幡農林事務所	*	597.86	475,193	1,117,725	484,813	1,870	111	4,130
北九州市		488.78	420,702	976,846	425,369	1,999	92	3,003
(門司区)		73.40	44,232	104,469	44,685	1,423	5	308
(若松区)		69.15	33,495	85,167	36,723	1,232	1	421
(戸畑区)		16.66	28,064	61,583	27,140	3,696	-	2
(小倉北区)		39.28	89,036	181,936	79,848	4,632	7	41
(小倉南区)		170.89	86,420	214,793	93,691	1,257	55	1,699
(八幡東区)		36.36	32,142	71,801	30,568	1,975	8	54
(八幡西区)		83.04	107,313	257,097	112,714	3,096	16	478
中間市		15.98	17,801	44,210	17,659	2,767	-	138
芦屋町		11.42	5,891	15,369	6,939	1,346	-	76
水巻町		11.03	12,087	30,021	12,406	2,722	-	117

種別 農林事務所 市 町 村	1) 土地面積	2) 世帯数	3) 人口	4) 就業者数 (15歳以上)	人口密度 (1km <sup>2</sup> 当 たり)	5) 林業経営体 数	6) 農家戸数
	km <sup>2</sup>	世帯	人	人	人	経営体	戸
岡 垣 町	48.51	11,656	32,119	13,615	662	19	430
遠 賀 町*	22.14	7,056	19,160	8,825	865	-	366
行橋農林事務所	566.32	73,924	189,264	83,689	334	486	8,515
行 橋 市	69.83	27,634	70,468	31,354	1,009	6	1,897
豊 前 市	111.17	10,095	27,031	12,009	243	26	1,661
苅 田 町	46.61	15,560	36,005	15,806	772	1	492
みやこ 町	151.28	7,703	21,572	9,272	143	100	1,818
吉 富 町	5.68	2,645	6,792	3,067	1,196	3	284
上 毛 町	62.40	2,843	7,852	3,562	126	117	880
築 上 町	119.35	7,444	19,544	8,619	164	233	1,483

資料 1) 国土交通省国土地理院「全国都道府県市区町村別面積調」(平成23. 10. 1) \*は境界未定市町村で「平成23年版全国市町村要覧」(総務省自治行政局発行)記載の便宜上概算数値

2)、3)、4) 総務省統計局「平成22年国勢調査」(平成22. 10. 1)

5)、6) 「2010年世界農林業センサス報告書」(平成22. 2. 1)

平成23年度  
福岡県林業統計要覧  
平成24年8月発行

発行  
福岡県農林水産部林業振興課  
〒812-8577 福岡市博多区東公園7番7号  
電 話 092-643-3534  
F A X 092-643-3541

分類記号 P F	所属コード 4701102
登録年度 2 4	登録番号 1

この用紙は、日本の森林を育てるために間伐材を積極的に使用しています。

---