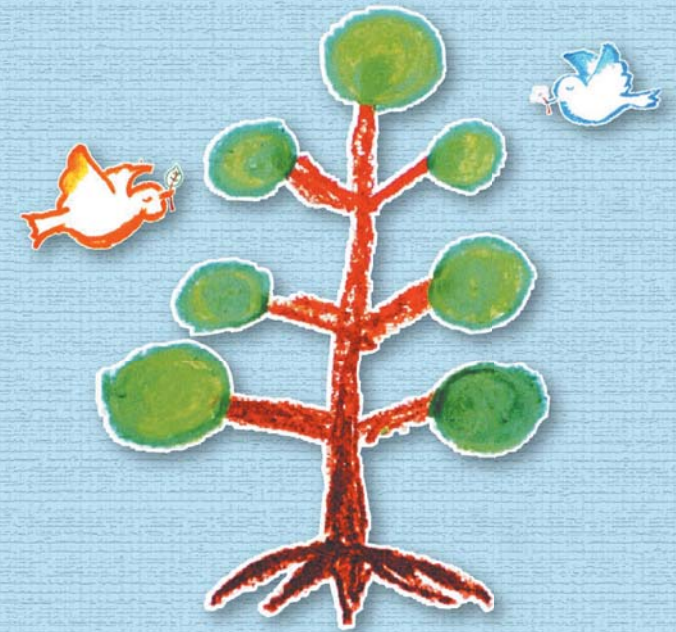


ひきこもりの方を 支えるために

～ひとりで悩まないで～



電話相談

092-582-7530

受付時間

月～金 9時～17時15分

(年未年始【12月29日～1月3日】・祝日を除く)

相談は無料です。

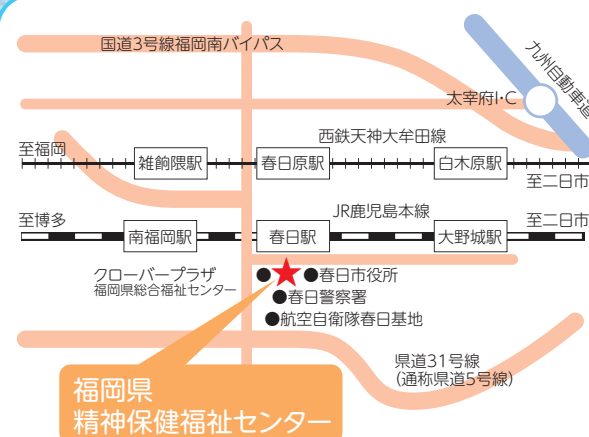
ホームページアドレス

<http://www.pref.fukuoka.lg.jp/b01/hikikomorishien.html>

福岡県ひきこもり地域支援センター
(福岡県精神保健福祉センター)

相談の方法は？

- 対象者：福岡県にお住まいの方やその家族
(おおむね18歳以上の方)
- 相談方法：電話や来所等による相談
(来所相談等は予約制)
- 専用電話：092-582-7530
- 開設時間：月～金 9時～17時15分
- 休所日：祝日及び年未年始
- 相談料：無料
※相談内容については秘密を厳守いたします。



交通のご案内

- ◇ JR春日駅から 徒歩 4分
- ◇ 西鉄春日原駅から 徒歩12分

発行:平成26年11月

福岡県ひきこもり地域支援センター
(福岡県精神保健福祉センター内)

TEL 092-582-7530

〒816-0804

福岡県春日市原町3丁目-1-7 南側2階

ご本人さんへ

ひきこもりの方の多くが、焦りや不安を抱えています。

自分で答えが見つからないときは、ひとりで悩まず家族や信頼できる人に相談したり、支援機関を利用してみましょう。

ご家族の方へ

ひきこもり状態にあるご本人にどう接すればいいのか、今後どうしていったらいいのかと家族自身も深く悩むことがあります。

ご自身の力だけでは難しいと感じられたときは、支援機関などへまずは家族だけでも相談してみましょう。





ひきこもりとは？

ひきこもりとは、様々な要因によって就労や就学、友人との交流などの社会参加の場がせばまり、自宅以外での生活の場が長期に失われている状態をさします。



相談してください

ひきこもりの状態はみなさんそれぞれ違います。

今の状況を誰かに話すだけでも、少し気持ちが楽になります。一度ご相談にいらしてください。



回復には、正しい理解が必要です

ひきこもりは甘えやなまけだと思われることがありますが、そうではなく、ご本人やご家族だけで問題を解決することが困難な場合も少なくありません。まずはひきこもりについての正しい知識を持ち、ご本人にあった適切な対応が必要です。

福岡県ひきこもり地域支援センターでは

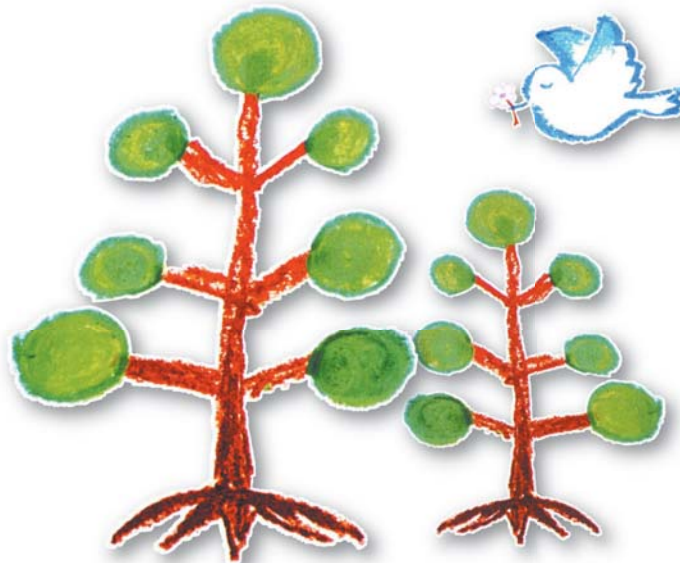
ひきこもっている方をただ家から出すことだけを目指にするのではなく、ご本人が、どのような形で社会参加を望み、それに対して私たちにどんな支援ができるのか、という視点からきめ細やかに対応していきたいと考えております。

当センターでは、電話や来所等による相談の他に、家族を対象とした家族サロンや家族教室、本人を対象としたフリースペース等を開催しております。

また、必要に応じて教育機関、相談機関、医療機関などの関係機関と連携し、社会参加までの中継点として、具体的な支援方法を共に考えていきます。

当センターではホームページでも情報発信を行っています。

センターの最新情報を更新しておりますので、表紙のホームページアドレスからご覧ください。



他にもいろいろな相談窓口があります

ひきこもりに関連した相談を受けている機関には、精神科・心療内科のある病院やクリニック、地域の保健福祉（環境）事務所や児童相談所など、本人の状況に応じ、さまざまな相談窓口があります。

また、フリースペース、フリースクールや家族会などのひきこもり支援団体などもあります。当センターにお気軽にお問合せください。

ひきこもりや心の問題などの相談窓口

名称	所在地	電話番号
筑紫保健福祉環境事務所	大野城市白木原3-5-25 筑紫総合庁舎	092-513-5585
粕屋保健福祉事務所	糟屋郡粕屋町大字戸原235-7	092-939-1185
糸島保健福祉事務所	糸島市浦志2-3-1 糸島総合庁舎	092-322-3326
宗像・遠賀保健福祉環境事務所	宗像市東郷1-2-1 宗像総合庁舎	0940-36-2473
嘉穂・鞍手保健福祉環境事務所	飯塚市新立岩8-1 飯塚総合庁舎	0948-21-4875
田川保健福祉事務所	田川市大字伊田松原通り3292-2 田川総合庁舎	0947-42-9307
北筑後保健福祉環境事務所	朝倉市甘木2014-1 朝倉総合庁舎	0946-22-3965
南筑後保健福祉環境事務所	柳川市三橋町今古賀8-1 柳川総合庁舎	0944-72-2176
京築保健福祉環境事務所	行橋市中央1-2-1 行橋総合庁舎	0930-23-2966
福岡県精神保健福祉センター	春日市原町3-1-7 2F	092-582-7500