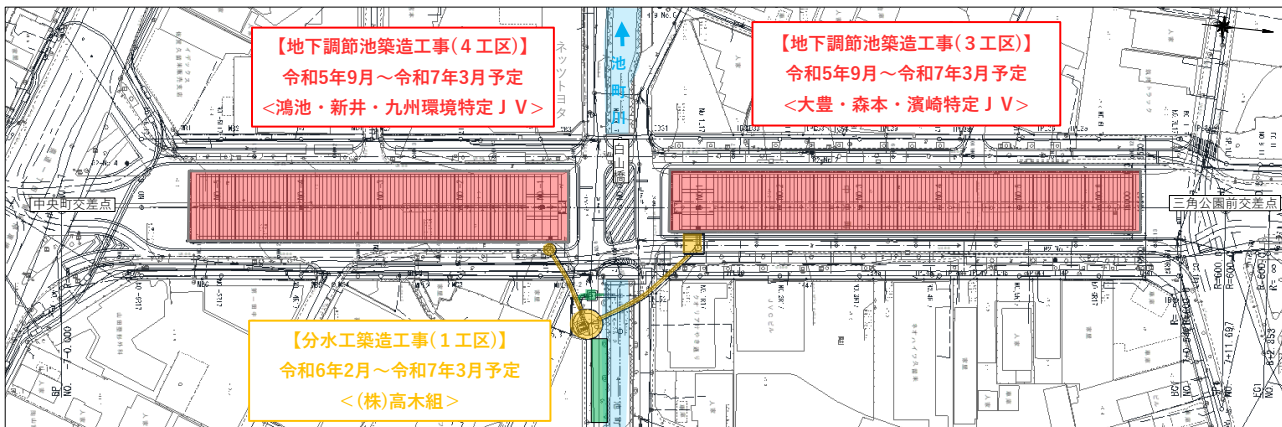


浸水対策

工事状況おしらせ

* 発注者：福岡県 久留米県土整備事務所
 🛠️ 受注者：（3工区）大豊・森本・濱崎特定JV
 （4工区）鴻池・新井・九州環境特定JV
 （分水工）（株）高木組

池町川地下調節池（けやき通り）築造関連工事



9月の工事進捗

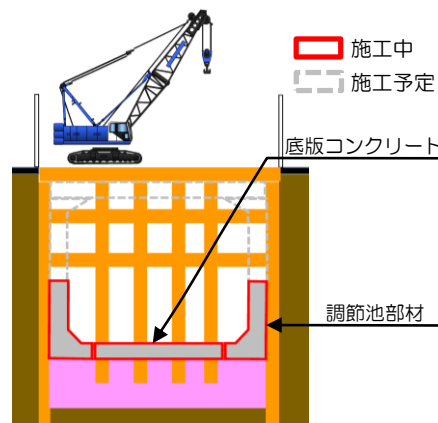
○ 調節池部材の据付、底版コンクリート打設、立坑築造工、推進工を進めました。



立坑内の整備状況（分水工築造工事）



調節池内の整備状況（地下調節池築造工事）



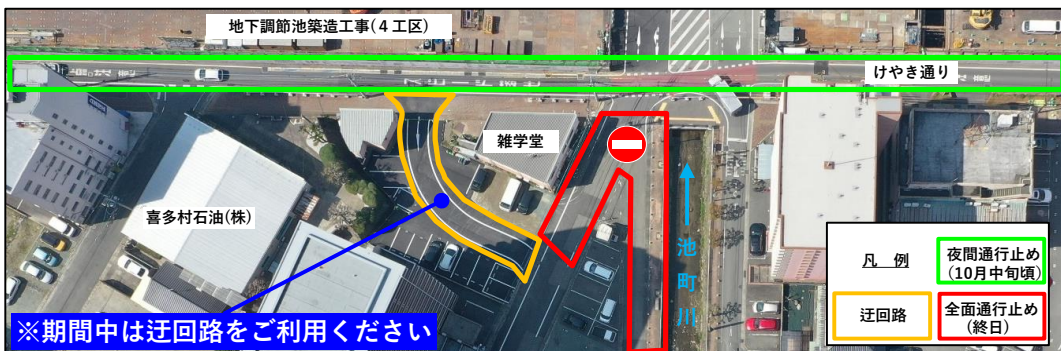
調節池整備イメージ図（3工区）

10月の工事予定内容

○ 立坑築造工(昼間作業・夜間作業)、調節池部材の据付工等を実施します。

工事箇所	作業内容	時期			工事業者	備考
		上旬	中旬	下旬		
地下調節池(3工区)	調節池部材 据付工				大豊・森本・濱崎特定JV	大型車(生コン車等)の出入りがあります。(最大50台/日)
地下調節池(4工区)	調節池部材 据付工 底版コンクリート				鴻池・新井・九州環境特定JV	大型車(生コン車等)の出入りがあります。(最大50台/日)
分水工(1工区)	立坑築造工				(株)高木組	けやき通りの車道を夜間通行止め(10月中旬頃)にし、工事を行います。

○ 引き続き 分水施設の工事に伴う道路の全面通行止め(終日)を行います。



関連情報は
こちら

