

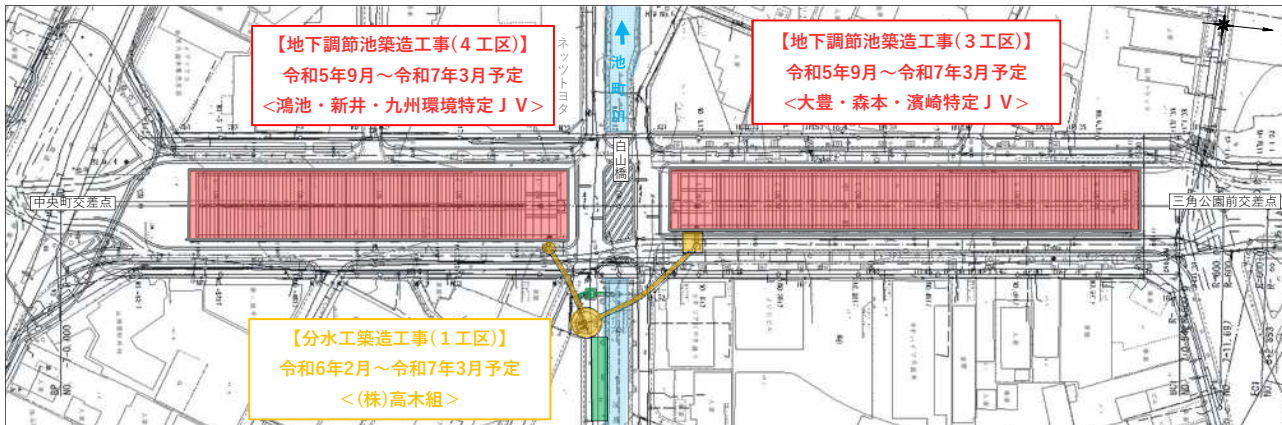
池町川地下調節池（けやき通り）築造工事 令和6年9月号

浸水対策

工事状況おしらせ

※ 発注者：福岡県 久留米県土整備事務所
 🛠 受注者：（3工区）大豊・森本・濱崎特定JV
 （4工区）鴻池・新井・九州環境特定JV
 （分水1）（株）高木組

池町川地下調節池（けやき通り）築造関連工事



8月の工事進捗

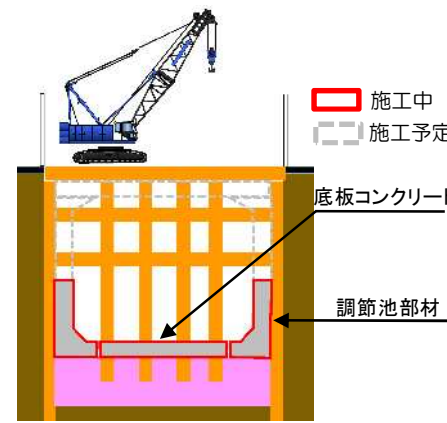
○ 調節池部材の据付、底板コンクリート打設、立抗築造工、推進工を進めました。



調節池部材の据付状況（地上）



調節池部材の据付状況（地中）



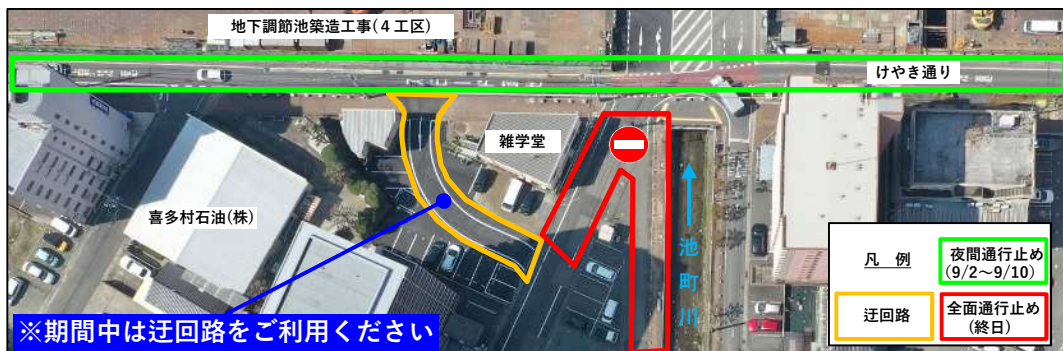
調節池築造イメージ図（3工区）

9月の工事予定内容

○ 立坑築造工(昼間作業)、推進工(夜間作業)、調節池部材の据付工等を実施します。

工事箇所	作業内容	時期			工事業者	備考
		上旬	中旬	下旬		
地下調節池(3工区)	底板コンクリート打設				大豊・森本・濱崎特定JV	大型車(生コン車等)の出入りがあります。(最大50台/日)
地下調節池(4工区)	調節池部材 据付工				鴻池・新井・九州環境特定JV	大型トレーの出入りがあります。(最大5台/日)
分水工(1工区)	推進工				(株)高木組	<ul style="list-style-type: none"> 大型車の出入りがあります。(昼間 最大3台/日) けやき通りの車道を夜間通行止め(9/2～9/10)にし、工事を行います。

○ 引き続き 分水施設の工事に伴う道路の全面通行止め(終日)を行います。



関連情報は
こちら

