

池町川地下調節池（けやき通り）築造工事

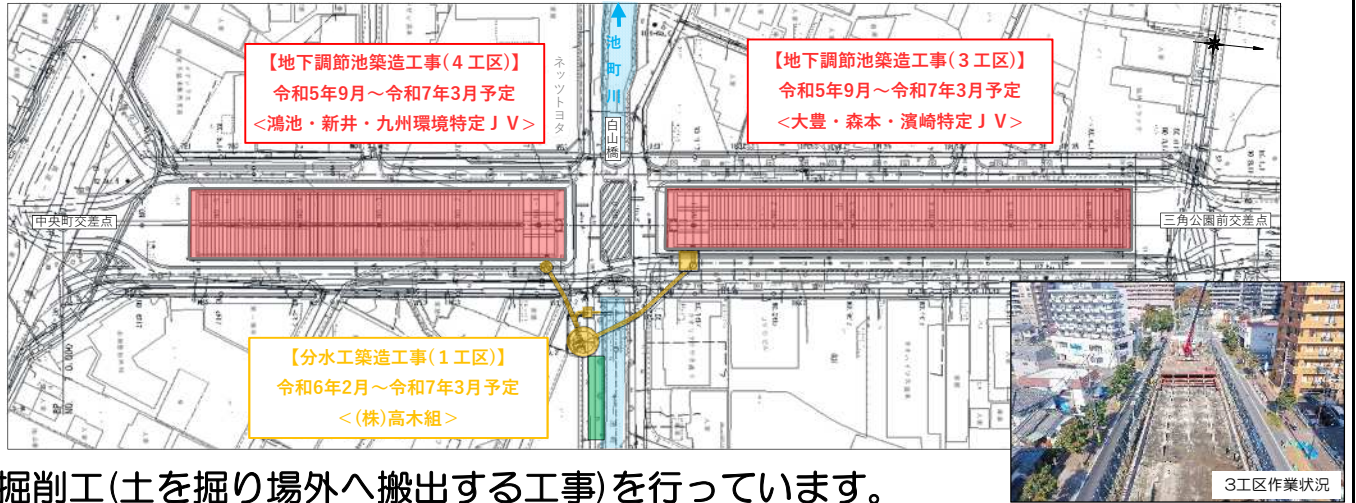
令和5年12月号

浸水対策

工事状況おしらせ

※ 発注者：福岡県 久留米県土整備事務所
 🚧 受注者：(3工区) 大豊・森本・濱崎特定JV
 (4工区) 鴻池・新井・九州環境特定JV
 (分水工) (株)高木組

池町川地下調節池（けやき通り）築造関連工事



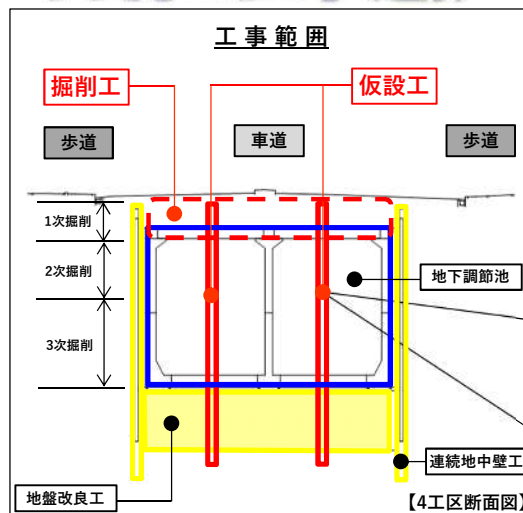
掘削工(土を掘り場外へ搬出する工事)を行っています。

11月は地下調節池築造工事(3工区)において、仮設工(支柱を地中に入れる工事)を行い、その後に掘削工を行いました。(地下調節池築造工事(4工区)は準備工)

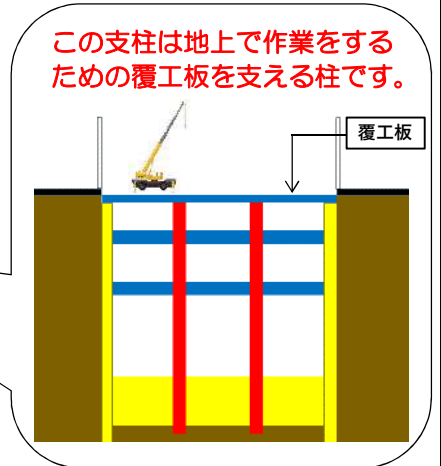
12月も引き続き、地下調節池築造工事(3工区)では掘削工を行い、掘削後に地上で作業を行うための覆工板を設置します。また地下調節池築造工事(4工区)においては、仮設工に着手します。

大型車両(トレーラー、ダンプトラック等)の出入りが発生しますが、地域の安全確保に努めて参りますので、ご理解・ご協力のほどよろしくお願いします。

11月の工事進捗



🔴 施工中 🟡 施工完了



12月の工事予定内容

主な工事として掘削工、覆工板設置、仮設工を行います。

作業内容	時期	工事場所	工事業者	上旬	中旬	下旬	備考
掘削工 (土を掘り場外へ搬出する工事)		地下調節池 (3工区)	大豊・森本・濱崎特定JV				大型車の出入りがあります。 (最大70台/日)
覆工板設置		地下調節池 (3工区)	大豊・森本・濱崎特定JV				大型車の出入りがあります。 (最大10台/日)
仮設工 (支柱を地中に入れる工事)		地下調節池 (4工区)	鴻池・新井・九州環境特定JV				大型車の出入りがあります。 (最大10台/日)
準備工		分水工 (1工区)	(株)高木組				

関連情報は
こちら

