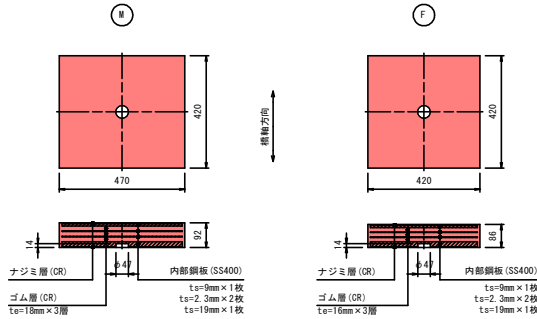


# 実施

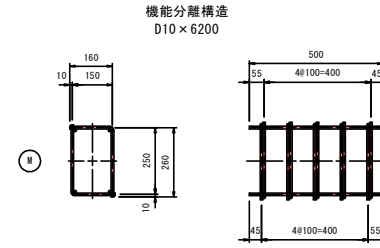
工事年度	令和 5 年	度起工 年度末	第 40251-002号	区工
工事名	戸切川千代丸・第二門前統合橋上部工事			
橋名	戸切川	線	橋	
工事箇所	遠賀 市	遠賀 町	大字別府 地内	
図面名	支承詳細図(その1)			
縮尺	図示	図面番号	全 34 葉之内 25 号	
事務所名	福岡県北九州県土整備事務所			
認 可	<input type="checkbox"/> 当 初	<input checked="" type="checkbox"/> 突 当 初	<input type="checkbox"/> 査 定	
	<input type="checkbox"/> 第 回変更	<input type="checkbox"/> 第 回変更	<input type="checkbox"/>	

## 支承詳細図 (その1)

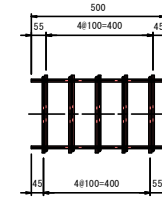
### ゴム支承 S=1:10



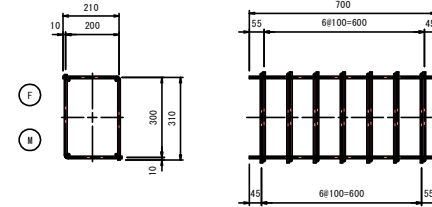
### 補強鉄筋 S=1:10



### 機能分離構造 D10×6200

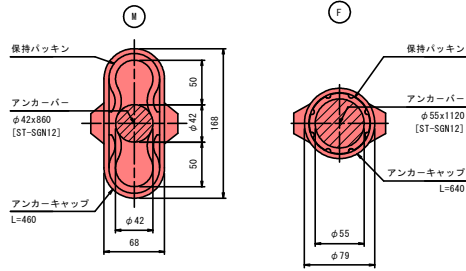


### 横変位拘束構造 D10×10080

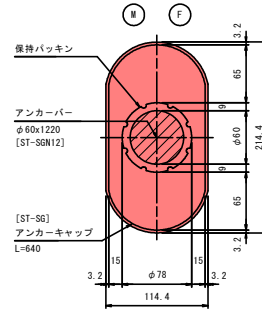


### アンカーキャップ S=1:3

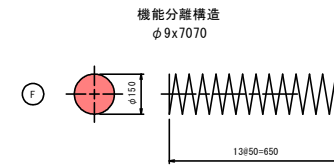
#### 機能分離構造



#### 横変位拘束構造

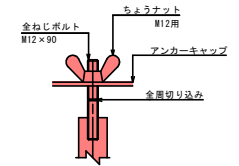


### スパイラル筋 S=1:10



### 機能分離構造 φ9×7070

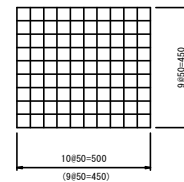
### A部詳細図 S=1:3



## 材料表

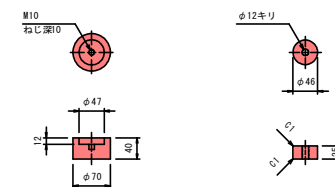
名称	寸法	材質	単位	数量		備考
				Mov	Fix 合計	
ゴム支承	470x420x92	図示	枚	5	5	CR Ge=0.8 W=64.2kg/枚
	420x420x86	〃	〃	5	5	〃
ST式防蝕アンカー装置 機能分離構造	M420 (L=860)	S355N #14F12又はFRP 合成ゴム	組	8	8	ST-SGN12
〃	F550 (L=1120)	S355N #14F12又はFRP 合成ゴム	〃	8	8	ST-SGN12
ST式防蝕アンカー装置 横変位拘束構造	M600 (L=1220)	S355N SS400 合成ゴム	組	4	4	ST-SGN12-ST-SG
補強鉄筋	D10x6200	SD345	組	8	8	
スパイラル筋	φ9x7070	SR235	本	8	8	
補強鉄筋	D10x10080	SD345	組	4	4	
防蝕材	φ150x20	CRスポンジ	枚	8	8	RDパッキン
〃	φ150x20	〃	〃	8	8	〃
〃	φ150x20	〃	〃	4	4	〃
補強格子鉄筋	D10x50x50	SD345	kg	27.86	25.20	53.06
密着モルタル		無収縮モルタル	m <sup>3</sup>	0.124	0.114	0.238
アンカー丸モルタル		無収縮モルタル	m <sup>3</sup>	0.150	0.196	0.346
エラストイト	t=10		m <sup>2</sup>	4.800	4.800	9.600
発泡スチロール	t=10		m <sup>2</sup>	4.800	4.800	9.600

### 補強格子鉄筋 S=1:10

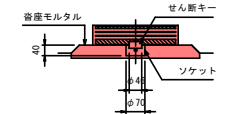


### 滑动防止ソケット・せん断キー S=1:5

(SS400, ST-SG) (SS400, ST-SG)



### 滑动防止詳細図 S=1:10



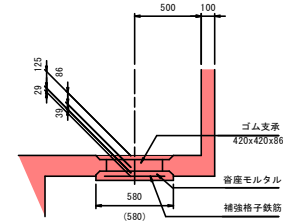
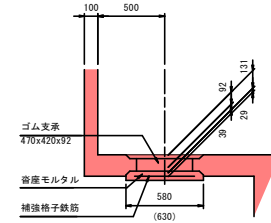
※( )内寸法は、A2部を承す  
※滑动防止ソケットとの干渉部は切断すること。

# 実施

工事年度	令和5年度	度起工 年度末	第40251-002号	工区
工事名	戸切川千代丸・第二門前統合橋上部工事			
橋名	戸切川	線	橋	
工事箇所	遠賀市	遠賀町	大字別府 地内	
図面名	支承詳細図(その2)			
縮尺	図示	図面番号	全34葉之内26号	
事務所名	福岡県北九州県土整備事務所			
認 可	<input type="checkbox"/> 当 初	突 施	<input type="checkbox"/> 当 初	<input type="checkbox"/> 査 定
	<input type="checkbox"/> 第 回変更		<input type="checkbox"/> 第 回変更	<input type="checkbox"/>

## 支承詳細図 (その2)

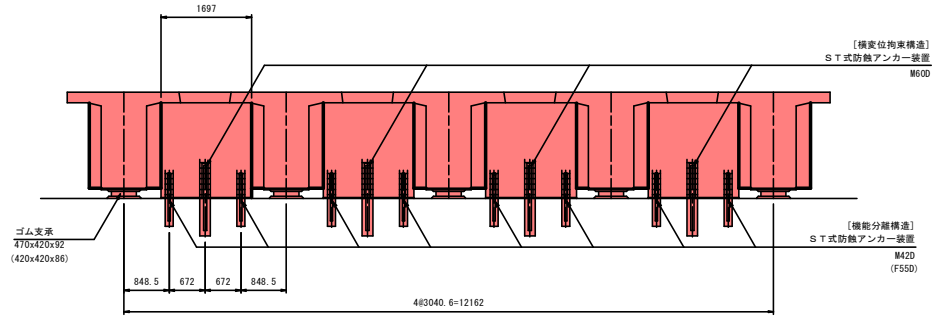
側面図 S=1:20



支 承 部

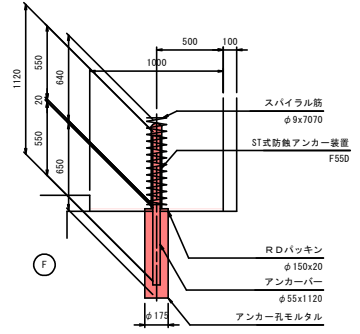
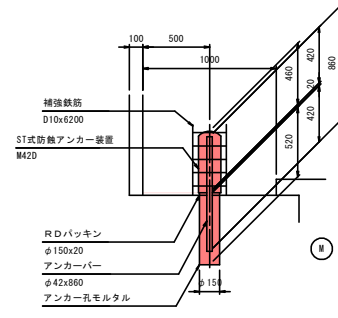
※( )内寸法は、横軸直角方向を示す。

断 面 図 S=1:50

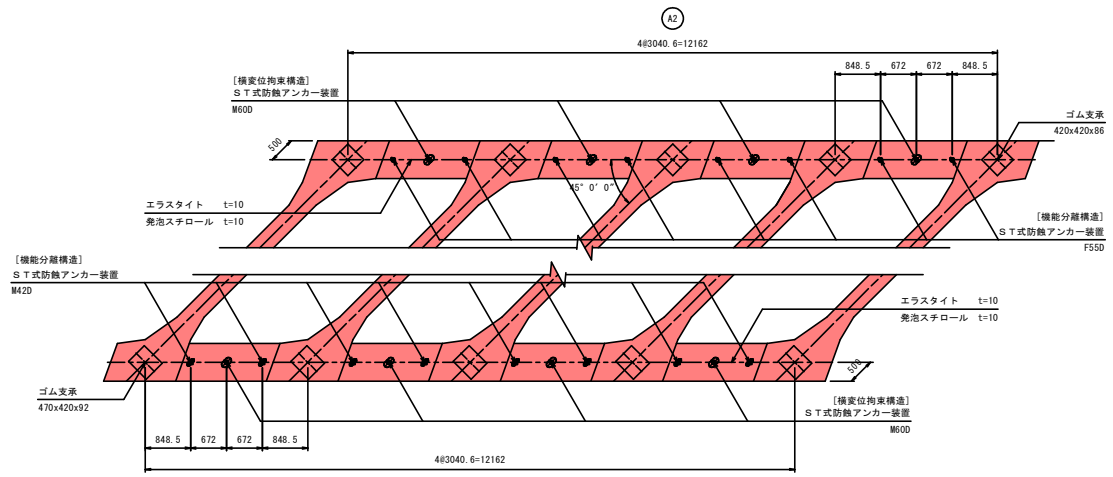


※( )内寸法はA2部を示す。

機能分離構造



平 面 図 S=1:50



横変位拘束構造

