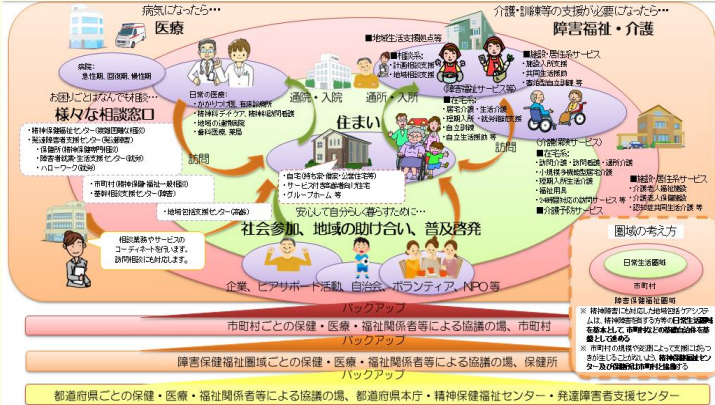




# こころの健康づくり 社会資源情報誌

～京築版～



【京築地区】  
行橋市、豊前市、苅田町、みやこ町、  
吉富町、上毛町、築上町

## 保健所

名称	
福岡県京築保健福祉環境事務所	健康増進課 精神保健係
所在地	
行橋市中央1丁目2-1	
電話番号	FAX
0930-23-2966	0930-23-4880

◇こころの健康相談◇  
保健所では、こころの健康や精神保健・医療・福祉に関する相談を行っています。保健師や精神科医師が対応します。

- ・保健師による相談  
平日 8時30分～17時15分
- ・精神科医師による相談（予約制）  
行橋会場：毎月第2水曜日 13:30～  
豊前会場：毎月第1月曜日 14:00～
- ・精神科医師による思春期相談（予約制）  
行橋会場：毎月第3水曜日 13:30～  
※祝日等で週が異なることがあります。

## 市町

（福祉）自立支援医療（精神通院医療）、精神障害者保健福祉手帳、障害福祉サービスなどの申請窓口です。  
（健康）こころの健康に関する相談窓口です。

名称	担当課	所在地	電話番号
行橋市役所	福祉 地域福祉課 障がい者支援室	行橋市中央1-1-1	0930-25-1111（代表）
	健康 地域福祉課 健康づくり推進係		
豊前市役所	福祉課 障害者福祉係	豊前市大字吉木955	0979-82-8194（直通）
苅田町役場	福祉課 障がい福祉担当	京都郡苅田町富久町1-19-1	093-434-1039（直通）
	健康 子育て・健康課 健康サポート担当		093-588-1235（直通）
みやこ町役場	福祉課 子育て・健康支援課 障がい者支援係	京都郡みやこ町勝山上田960	0930-32-2725（直通）
吉富町役場	福祉課 福祉保険係	築上郡吉富町大字広津226-1	0979-24-1123（直通）
吉富あいあいセンター（保健センター）	健康 子育て健康課 健康係	築上郡吉富町大字広津342	0979-23-9900（直通）
上毛町役場	福祉課 長寿福祉課 福祉医療係	築上郡上毛町大字垂水1321-1	0979-72-3188（直通）
築上町役場	福祉課 保険福祉課 障がい者支援係	築上郡築上町大字椎田891-2	0930-56-0300（代表）
	健康 子育て・健康支援課 健康づくり係		

【作成】 福岡県京築保健福祉環境事務所 健康増進課 精神保健係 （令和6年3月改定）

## 病院・診療所

予約制です。初診の方は、事前にお電話でご相談ください。

名称	所在地	電話番号	備考
行橋記念病院	行橋市北泉3-11-1	0930-25-2000	休診日：土日祝日、お盆、年末年始
行橋厚生病院	行橋市大野井640	0930-23-1230	休診日：第4土曜、日祝日
大川病院	豊前市大字四郎丸281	0979-82-2203	休診日：水曜（第1,3,5週）、土曜（午後）、日祝日
豊前病院	豊前市久路土1545	0979-82-2309	休診日：土日祝日、お盆、年末年始
さくら心のケアクリニック	豊前市赤熊1359-3	0979-64-8633	休診日：土日祝日、お盆、年末年始
谷クリニック	苅田町京町1-11-5-2F	093-436-2867	休診日：木、土曜（午後）、日祝日
喜之道クリニック	吉富町広津291-1	0979-22-2411	休診日：月、土日祝日、お盆、年末年始
こうげクリニック	上毛町東下1584	0979-72-2028	心療内科・精神科：月曜日のみ診察

## 認知症に関する相談

名称
福岡県認知症医療センター (行橋記念病院内)
電話番号
0930-25-2184

## 高次脳機能障がい支援拠点機関

名称
産業医科大学病院
所在地
北九州市八幡西区医生ヶ丘1-1
電話番号
093-603-1611



## 訪問看護ステーション

主治医の指示のもと、看護師等の専門職が訪問し、療養の支援を行います。

名称	所在地	電話番号
行橋記念病院訪問看護ステーション	行橋市北泉3-9-1	0930-23-8111
あざみ訪問看護ステーション	行橋市大野井640	0930-23-8083
ゆくはし訪問看護ステーション	行橋市南泉3-5-1	0930-23-4541
訪問看護ステーションかがやき	行橋市南泉2-5-16	0930-55-1188
訪問看護ステーション 心の駅	行橋市流末1277-3	0930-26-3629
いちご訪問看護	行橋市中央1丁目7-41	0930-26-0055
訪問看護ステーション リリー	行橋市東泉4丁目15-38	0930-25-2328
訪問看護 りばてい	行橋市金屋851-1 SKメゾンII G号	0930-55-6233
訪問看護ステーション のぶなが	行橋市延永208	0930-55-0240
訪問看護サービス すまいる	行橋市前田292-8	0930-55-2424
のぞみ訪問看護ステーション	行橋市中津熊812-1	0930-28-8620
サンふくし 訪問看護	行橋市南大橋1丁目1-25	0930-55-2944
はーとふる訪問看護ステーション	京都府苅田町若久町2丁目18-3	093-434-1070
訪問看護ひかり	京都府苅田町若久町2丁目1-9	093-953-7718
ラシック訪問看護ステーション	京都府苅田町与原3丁目5-5	0930-55-2220
つくし訪問看護ステーション	京都府苅田町新津1597	0930-55-0311
みやこ訪問看護ステーション	京都府みやこ町国作608-3	0930-55-6519
はるかぜ訪問看護ステーション	京都府みやこ町犀川本庄334-1	0930-55-2552
訪問看護ステーションほうらい	豊前市四郎丸1960-3	0979-53-6161
合同会社 ついき訪問看護ステーション	築上郡築上町大字上別府257-3 沖代アパート5号室	0930-31-0167
訪問看護ステーションひびき	築上郡上毛町西友枝1938-1	0979-64-7853
よしとみ訪問看護ステーション	築上郡吉富町広津611-7	0979-22-0990

※記載内容は法改正や事業所によって変更になることがありますので、事前に事業所にお問い合わせください。

## 基幹相談支援センター

地域の相談支援の拠点として総合的な相談業務等を実施します。

(市町村からの委託) 市町村が実施する障害者相談支援事業を事業所へ委託し、相談に応じます。

名 称	所 在 地	電話番号	市町村からの委託
行橋市障がい者等基幹相談支援センター	行橋市大字中津熊501 ウィズゆくはし内	0930-25-5534	行橋市

## 相談支援事業所

障がいのある方が自立した生活を送ることができるよう、福祉に関する各種の相談に応じます。

(計画相談) 福祉サービス利用のための「サービス等利用計画」を作成し、連絡調整を行います。

(地域移行支援) 施設・病院から地域生活に移行するための相談や必要な支援を行います。

(地域定着支援) 単身で生活している障がい者を対象に常時連絡体制を確保し、緊急時に必要な支援を行います。

(市町村からの委託) 市町村が実施する障害者相談支援事業を事業所へ委託し、相談に応じます。



名 称	所 在 地	電話番号	計画相談				地域移行・地域定着	市町村からの委託
			精神	身体	知的	児童		
相談支援事業所 共生の里	行橋市泉中央6-11-15	0930-28-9388	○	○	○			行橋市
相談支援センター アイシル	行橋市南泉4-11-4	0930-55-2183	○	○	○	○		苅田町
行橋市社会福祉協議会 相談支援センターふれあい	行橋市大字下崎字皆尻1235	0930-23-3161	○	○	○	○		
障がい者相談センター さくら	行橋市西宮市2-20-22	0930-55-6868	○	○	○	○		
相談支援センターせかんど	行橋市南泉1-21-12	0930-25-7354	○	○	○	○		
相談支援事業所 らしく	行橋市南大橋3-2-48 リバーサイド舩尾406	0930-31-0568	○	○	○	○		
相談支援事業所 めばえ	行橋市大橋1-1-20	0930-55-0330	○	○	○	○		
ゆうりすむ	行橋市大字下崎字大向1207	0930-26-3338		○	○			
指定相談支援事業所 リンク	行橋市南泉1-21-10	0930-26-2657				○		
相談支援事業所 ひまわり	行橋市行事8-1-9 クレールA106号室	0930-31-0098	○	○	○	○		
苅田町社協 障害者相談支援センター そら	京都府苅田町幸町6-91	093-434-3641	○	○	○			苅田町
相談支援事業所まごころ	京都府苅田町大字稲光1225	0930-25-7732	○	○	○	○		
相談支援事業所 榮荘ハウス	京都府苅田町大字二崎70	0930-25-1072	○	○				
そうだんしえんcotton	京都府苅田町下片島420-2	0930-55-6645	○	○	○	○		
相談支援事業所 べんざん教室	京都府苅田町幸町6-91	093-434-5110				○		苅田町
相談支援センター 心音	京都府苅田町神田町1-22-7 シーポート09 104号	093-482-2448	○	○	○			
相談支援事業所 さいがわ	京都府みやこ町犀川大坂1194-9	0930-42-2496	○		○			
みやこ町社協障がい者相談支援事業所	京都府みやこ町犀川古川50	0930-42-1000	○	○	○	○		みやこ町
相談支援センター 錦陵の苑	京都府みやこ町節丸930	0930-33-2940	○	○	○	○		みやこ町
相談支援センター こすもす	京都府みやこ町上原1011-4	0930-33-5571	○	○	○	○		
相談支援センター みらい	豊前市大字久路土1491-1	0979-33-8350	○	○	○	○	○	豊前市 上毛町 吉富町
地域生活支援センター すおう	豊前市大字塔田589-1	0979-64-6105	○	○	○	○	○	
恵光園 ハイジ	豊前市大字荒堀37-12	0979-82-4478	○	○	○	○	○	
豊前市障害者地域生活支援センター 「すずの家」	豊前市大字荒堀523-1	0979-83-1139	○	○	○	○	○	豊前市
豊前アニマノ相談支援事業所	豊前市大字才尾450-3	0979-84-1171		○	○			
障害者相談支援センター 芽吹き	築上郡吉富町広津385-7 寄宿舍幸の蔵	080-5270-7061	○	○	○	○		
指定特定相談支援事業所 ひとつのP-run	築上郡吉富町大字土屋141-1	0979-53-9395	○	○	○			
相談支援センター つきのわ	築上郡上毛町上唐原1284-1	0979-53-8766	○	○	○	○	○	上毛町
指定相談支援事業所「てのひら」	築上郡築上町小山田2390-3	0930-53-1122	○	○	○	○	○	築上町
相談支援センター きすな	築上郡築上町小山田2058-20	0930-52-3007	○	○	○	○		築上町
相談支援センター 空の窓	築上郡築上町上ノ河内1033-1	0930-56-4850	○	○	○	○	○	築上町

相談窓口

医療

障がい福祉・介護

住まい

社会参加、地域の助け合い、普及・啓発

## 就労移行支援・就労定着支援・就労継続支援（A型/B型）・自立訓練（生活訓練）【行橋市、京都郡】

（就労移行支援）一般企業等への就労を希望する人に、一定期間、就労に必要な知識及び能力の向上のために必要な訓練を行います。

（就労定着支援）一般就労に移行した人に、就労に伴う生活面の課題に対応するための支援を行います。

（就労継続支援 A 型）一般企業等での就労が困難な人に、雇用して就労の機会を提供するとともに、能力等の向上のために必要な訓練を行います。

（就労継続支援 B 型）一般企業等での就労が困難な人に、就労する機会を提供するとともに、能力等の向上のために必要な訓練を行います。

（自立訓練（生活訓練））自立した日常生活や社会生活ができるよう、一定期間、生活能力の維持、向上のために必要な支援、訓練を行います。

名 称	所 在 地	電話番号	就労移行支援	就労定着支援	就労継続支援 A型	就労継続支援 B型	自立訓練
就労支援センター アシスト	行橋市大字延永208	0930-24-6066			○		
夢活動センター行橋	行橋市大橋3-9-10 共生の里行橋ビル	0930-24-8866				○	
光センター	行橋市沓尾590-5	0930-25-8868				○	
就労支援センター ガイド	行橋市大字道場寺1323-51	0930-55-6612			○		
じょぶトレーニング行橋	行橋市西宮市2-20-22	0930-55-6868	○				○
愛和社会復帰センター	行橋市南泉2-28-1	0930-25-6623				○	
サポートセンターあいわ	行橋市南泉2-50-1	0930-55-2202	○	○			○
わーく・いずみ	行橋市南泉4-11-6	0930-24-1584				○	
みやこの杜	行橋市大字大野井355-1	0930-26-0303			○		
就労支援センター希京	行橋市大字宝山890-1	0930-24-1886			○		
ハッピーライフ 行橋作業所	行橋市大字延永90-1	0930-25-2246			○	○	
ワークセンター どりーむ	行橋市大字徳永701-1	0930-25-6012				○	
どんぐり	行橋市大字高来19-1	0930-25-2923				○	
azu l	行橋市高瀬64-1	0930-28-8909			○		
ハッピーライフ 大橋作業所	行橋市東大橋4-1679-1	0930-26-0732				○	
ゆくはし第2ふれあいの家	行橋市大字下崎1235	0930-23-3161				○	
作業所 大和	行橋市南泉1-21-12	0930-25-7354				○	
夢活動センター秋桜	行橋市神田町9-8	0930-55-2744				○	
ハッピーライフ 苅田作業所	京都郡苅田町大字鋤崎479-1	0930-28-8861				○	
ハッピーライフサポートセンター	京都郡苅田町大字二崎132-1	0930-25-0732			○		
多機能型事業所 くすの木作業所	京都郡苅田町尾倉4-1-7	093-435-3231				○	
就労継続支援事業所 こらぼっくる	京都郡苅田町新津2-9-17	0930-26-1158			○		
夢活動センター苅田	京都郡苅田町富久町1-27-13	093-383-0075				○	
就労支援センターこころ	京都郡苅田町神田町1-22-7 シーポート09,104	093-482-2448				○	
Be Honest	京都郡苅田町松原町18-8	093-435-3200			○		
就労継続支援事業所 あとりえこらぼっくる	京都郡苅田町尾倉3425-3	080-9240-9318				○	
育成寮	京都郡苅田町大字新津1598-8	0930-24-8881					○
障がい者地域サポートセンター京の郷	京都郡みやこ町犀川本庄180-1	0930-55-0923				○	
シーズ	京都郡みやこ町豊津699	0930-28-9421				○	
風和里くらぶ	京都郡みやこ町豊津516-1	0930-25-3940			○		
ワークセンター ほーぷ	京都郡みやこ町勝山黒田1690-3	0930-25-6012			○		
こすもす園・京都	京都郡みやこ町上原 1011-4	0930-33-5571				○	
勝山学園	京都郡みやこ町勝山宮原418	0930-32-4420				○	
工房 うらら	京都郡みやこ町国作1123-23	0930-33-3710				○	
就労支援事業所 クローバー	京都郡みやこ町勝山黒田字深沼607-3	0930-55-0357				○	

相談窓口

医療

障がい福祉・介護

住まい

社会参加、地域の助け合い、普及・啓発

## 就労移行支援・就労定着支援・就労継続支援（A型/B型）・自立訓練（生活訓練）【豊前市・築上郡】

名 称	所 在 地	電話番号	就労移行支援	就労定着支援	就労継続支援A型	就労継続支援B型	自立訓練
多機能型施設あごら	豊前市大字八屋1801-1	0979-83-1612				○	
多機能型事業所 第二周防学園	豊前市大字川内3724-5	0979-82-1331	○	○		○	○
LifeRoad	豊前市大字皆毛134-1	0979-53-9370			○		
障がい者就労支援施設 みらい	豊前市大字久路土1491-3	0979-83-0352				○	
ワークセンター栃	豊前市大字大西1120	0979-82-0885				○	
きのこセンター翼	豊前市大字青畑415	0979-53-9591			○		
森の学校	豊前市大字下河内658	0979-84-8155				○	
ハミングバード	豊前市川内2344-3	0979-64-9661				○	
障がい福祉サービス事業所 ゆるり	築上郡吉富町大字幸子392-4	0979-64-8916				○	
通所工房 I・TEM	築上郡吉富町大字土屋141-1	0979-53-9395				○	
就労継続支援事業所 幸い	築上郡吉富町広津368-8	070-7645-2515			○	○	
就労移行支援事業所 みのる	築上郡吉富町広津291-1	080-2727-8935	○				
村のばん屋・SUN	築上郡上毛町大字安雲1-1	0979-72-1615			○		
ソーシャルサポート Tsukinowa	築上郡上毛町上唐原1284-3	0979-53-9851	○			○	
東上きのこ苑	築上郡上毛町大字東上2782	0979-72-3361			○		
おりーぶ	築上郡上毛町土佐井792-2	0979-64-6432				○	
ワークランド・こすもす	築上郡築上町大字小山田2382-1	0930-53-1022	○	○		○	
就労継続支援施設のぞみ	築上郡築上町坂本402-1	0930-56-5236			○		
とび梅学園	築上郡築上町越路474-1	0930-56-3870				○	
就労支援センター出逢い	築上郡築上町築城304-3	0930-52-0018			○		
多機能型事業所奏	築上郡築上町築城659-1	0930-52-1112				○	○
ついきや	築上郡築上町高塚332-1	0930-31-0618				○	

### 地域活動支援センター（日中活動の場）

Ⅲ型：通所による創作的な活動や生産活動、社会との交流促進など多彩な活動の場を提供します。

名 称	所 在 地	電話番号	型
地域活動支援センター美夜古	行橋市大字宝山600-4	0930-22-1029	Ⅲ型
地域活動支援センター山びこ	豊前市薬師寺593-1	0979-82-0693	Ⅲ型
地域活動支援センターあぐり	豊前市大字八屋2278-2	0979-82-8713	Ⅲ型



### 宿泊型自立訓練

地域移行に向けて一定期間、居住の場を提供して帰宅後における生活能力等の維持・向上のための訓練等を行います。

名 称	所 在 地	電話番号
育誠寮	京都郡苅田町大字新津1598-8	0930-24-8881

### 日常生活支援住居施設

単独では居宅での生活が困難な状態である方に対し、状態に応じた自立した生活を送ることができるよう支援します。

名 称	所 在 地	電話番号
無料低額宿泊所 心の駅行橋	行橋市大字流末1277-3	0930-26-3634
クリアハウス	行橋市大橋3-11-33	0930-31-6098



自立支援施設ほか福祉保健医療関連情報を提供するインターネットサイトがあります。

「WAMNET（ワムネット）」、「独立行政法人 福祉医療機構 wam」、「wamnet」、「ワム」等で検索してください。

## 自立生活援助

障がいのある方で、地域で一人暮らしを始めた方や希望する方に対し  
地域で自立した日常生活を送るための支援を行います。



名 称	所 在 地	電話番号
自立生活援助事業所 共生の里	行橋市泉中央6-11-15	080-4314-2744

## 住まいの場（グループホーム）

夜間や休日、共同生活を行う住居で、相談や日常生活上の援助を行います。

名 称	所 在 地	電話番号	備 考
グッドライフ	行橋市大字延永78-1	0930-23-2180	
NEXTグッドライフ	行橋市大字延永78-1	0930-26-0251	
グループホームわかば	行橋市大字大野井657-15	0930-22-1751	
グループホーム なが居	行橋市南泉1-31-14	0930-28-9990	
愛和社会復帰センター グループホーム	行橋市南泉2-28-1	0930-25-6623	本館・新館
グループホーム 共生の里	行橋市南泉2-28-3	0930-25-3958	春風ホーム・第1ホーム・そよかぜホーム・ 豊津ホーム・苅田ホーム
泉 荘	行橋市南泉4-11-6	0930-24-1584	本館・新館・さつき・あかり・みどり・ さくら・すみれ・わかば・つくし・かえで
グループホーム 榮荘ハウス	行橋市東大橋2-19-24	0930-25-1072	1号館・2号館・3号館・5号館
憩いの郷 行橋	行橋市大字延永208	0930-55-2288	
ケアホーム 叶芽・武蔵	行橋市南泉1-21-11	0930-25-7354	
いなみつ	京都郡苅田町大字稲光1442	0930-22-8681	もみじ・すみれ庵・ほおすき・うぐいす・ グリーンルームA,B・グリーブ・グリーブII
グループホーム さいがわ	京都郡みやこ町犀川大坂546-1	0930-42-1233	1号館・2号館
グループホーム うらら風	京都郡みやこ町田中515	0930-33-3710	
こすもすの里	京都郡みやこ町豊津1371-9	0930-33-6004	こすもすの里・第2こすもすの里
かつやまの里	京都郡みやこ町勝山松田912-110	0930-32-4420	グリーンハウス・ドリームハウス
共同生活ホーム あすなる荘	豊前市大字久路土1491-1	0979-83-0357	
ゆずりは荘	豊前市大字久路土1487-1	0979-82-3250	
ラポールすおう	豊前市大字塔田589-1	0979-82-1305	ラポールI・ラポールII・のぞみ・せせらぎ
恵光園グループホーム	豊前市大字荒堀36-18	0979-82-2676	大西・シャムロック1番館・ シャムロック2番館・シャムロック3番館
あごろんち	豊前市八屋1801-1	0979-83-1613	
グループホームB-RooK（弐番館）	築上郡吉富町大字土屋149-8	0979-53-9395	
グループホームうぐいす	築上郡上毛町大字下唐原2060-15	0979-84-8088	
共同生活介護事業所「こすもす」	築上郡築上町大字下香楽103-13	0930-52-2100	豊・楠
ペット共生型（介護包括）障がい者 グループホーム わおん	築上郡築上町坂本81-7	080-3182-3053	

## 発達障がい支援機関（福岡県委託）

名 称	所 在 地	電話番号	内 容
【発達障がい児等療育支援事業所 （医療連携型）】 行橋記念病院	行橋市北泉3-11-1	0930-25-2000	医学的知見に基づき、発達障がい児（者）のライフステージ に応じた療育指導、相談等を行い、発達障がい児（者）及び その保護者の地域における生活を支援しています。
【福岡県障がい児等療育支援事業所】 恵光園 ハイジ	豊前市大字荒堀37-12	0979-82-2676	障がい児（者）のライフステージに応じた療育指導、相談等 を行い、障がい児（者）及びその保護者の地域における生活 を支援しています。
【発達障がい者支援センター】 福岡県発達障がい者支援 センター（北九州地域） ※対象：京築地域・中間市・遠賀郡	北九州市小倉南区 春ヶ丘10-2	093-922-5523	発達障がいに関する相談、発達支援、就労支援に加えて、発 達障がいの正しい理解や適切な支援方法を広めていくため、 行政・学校・企業等に対して研修や講師派遣を行い、発達障 がい児（者）やその保護者、発達障がいに関わる支援者・関 係機関をサポートします。
【発達障がい者支援拠点病院】 九州大学病院 （子どものこころ診療部） ※対象：福岡県全域	福岡市東区馬出 3-1-1	092-642-5624	医学的専門性を活かし、県内の医師や関係機関に対する発達 障がいの症例に関する医学的支援、診療に関わる医師の育成 及びネットワークの構築、支援者に対する講習会及び研修会 の監修を行っています。

## 児童発達相談機関等

名 称	所 在 地	電話番号
行橋京都児童発達相談センター ポルト ※対象：行橋市・京都府在住の18歳までの児童	行橋市東大橋2-9-1	0930-25-7720
子ども総合センター行橋	行橋市大字道場寺1730-1	0930-25-5343
恵光園こどもの家	豊前市大西1188-11	0979-82-4473



## ひきこもり・不登校等相談窓口

## 自助グループ

名 称	所 在 地	電話番号
福岡県立大学 不登校・ひきこもりサポートセンター ※小学生～高校生	田川市伊田4395	相談専用 0947-42-1346
ひきこもり地域支援センター ※おおむね18歳以上	春日市原町3丁目1-7 福岡県精神保健福祉センター内	専用電話 092-582-7530
ひきこもり地域支援センター 筑豊サテライトオフィス ※おおむね18歳以上	田川市猪国2559 いいかねPalette内	0947-45-1155
フリースクール風の里 ※青少年の自立支援	行橋市行事5-8-10	090-9409-5652

名 称	問い合わせ	内 容
けいちくトイロ	keichiku.futoko@gmail.com	学校が苦手な子どもの保護者が同じ立場で安心して話せる「保護者おしゃべり会」と親子の居場所「自由クラブ」を毎月開催しています。

## 就 労 相 談

名 称	所 在 地	電話番号	内 容
障害者就業・生活支援センター「エール」	行橋市南泉3-1-5	0930-25-7511	ニーズや課題に応じて、職業準備訓練や職場実習へのあっせん、求職活動への同行、生活面の支援など様々な相談に応じます。
行橋公共職業安定所 ハローワーク行橋	行橋市西宮市5-2-47	0930-25-8609	求職登録を行い、具体的な就職活動の方法などの相談や指導を行います。専門的な支援が必要な方には、地域障害者職業センターを紹介します。
ハローワーク行橋 豊前出張所	豊前市八屋322-70	0979-82-8609	
福岡県若者就職支援センター 北九州ランチ	北九州市小倉北区浅野3-8-1 AIMビル2階 若者ワークプラザ内	093-531-4510	若年者の就労支援（おおむね39歳まで）
北九州若者サポートステーション 行橋サテライト（要予約） （第2・第3・第4金曜日10:00～17:00）	行橋市中央1-1-1 行橋市役所内	093-512-1871	就労についての悩みを抱えている若年者を対象に職業的自立など将来に向けた支援（15歳～49歳まで）
北九州若者サポートステーション 豊前サテライト（要予約） （第2・第4火曜日10:00～17:00）	豊前市大字吉木955 豊前市役所内	093-512-1871	

## 電 話 相 談

名 称	対応時間	電話番号	備 考
当事者・家族電話相談 （福岡県委託事業） 「心の相談電話」  相談時間：13:00～16:00 土日祝日：8:00～16:00 ※曜日によって電話番号が異なります。	月曜日	090-1366-7498	【対象者】 心の病のある方、そのご家族  【お問い合わせ】 （公社）福岡県精神保健福祉会連合会 092-292-0560
	火曜日	080-3986-1980	
	水曜日	080-1729-1950	
	木曜日	080-1729-1950	
	金曜日、土日祝日	080-1729-1955	
ふくおか自殺予防ホットライン	24時間365日対応 平日：16:00～翌日9:00 土日祝：24時間	092-592-0783 0120-020-767	生きるのが辛いと感じている方、 家族や友人が心配な方の相談を受け付けます。
北九州いのちの電話	24時間365日対応	093-653-4343	
いのちの電話インターネット相談	<a href="https://netsoudan.inochinodenwa.org">https://netsoudan.inochinodenwa.org</a>		メールでの相談を受け付けます
心の健康相談電話	月～金（9:00～16:00）	092-582-7400	※祝日・年末・年始を除く
夜間・休日精神科相談ダイヤル	夜間：17:00～翌日8:00 休日：8:00～17:00	050-3777-9824	地域で生活する精神障がいのある方及びその家族の方の日常生活におけるストレスや不安感の解消を図るための夜間休日相談窓口です。

相談窓口

医療

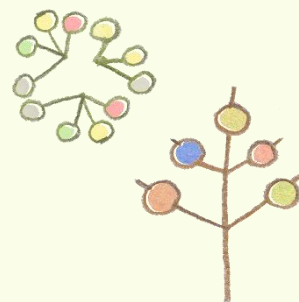
障がい福祉・介護

住まい

社会参加、地域の助け合い、普及・啓発

## 福祉事務所 生活保護担当課

名称	担当課	所在地	電話番号
行橋市福祉事務所	生活支援課	行橋市中央1-1-1	0930-25-1111
豊前市福祉事務所	福祉課 保護係	豊前市大字吉木955	0979-82-1111
福岡県 京築保健福祉環境事務所	保護第1課第1係	行橋市中央1-2-1	0930-23-3025
	保護第1課第2係		0930-23-3176
	保護第2課		0930-23-3163



## 社会福祉協議会 障がいのある方等の在宅生活を支援するために、さまざまな福祉サービス等を行います。

名称	所在地	電話番号
行橋市社会福祉協議会	行橋市中津熊501 ウィズゆくはし内	0930-23-1111
豊前市社会福祉協議会	豊前市大字吉木955 総合福祉センター内	0979-82-3391
苅田町社会福祉協議会	京都郡苅田町幸町6-91 パンジープラザ内	093-434-3641
みやこ町社会福祉協議会	京都郡みやこ町犀川古川50 みやこ町コミュニティセンターいこいの里内	0930-42-1000
吉富町社会福祉協議会	築上郡吉富町大字広津641-1 吉富町住民福祉センターひだまり内	0979-23-5400
上毛町社会福祉協議会	築上郡上毛町大字ハツ並143-1 げんきの杜内	0979-72-2900
築上町社会福祉協議会	築上郡築上町大字椎田861-1	0930-56-2223



## 生活困窮者自立相談支援事業所 生活が困窮している方からの相談に、早期かつ包括的に応ずる相談窓口です。

名称	所在地	電話番号
ゆくはし生活相談センター（行橋市委託）	行橋市大字中津熊501 ウィズゆくはし内	0930-55-6665
豊前市生活困窮者自立相談支援センター（豊前市委託）	豊前市大字吉木955 （豊前市総合福祉センター内）	0979-82-3391
くらし・しごと・家計困りごと相談室（京都郡・築上郡委託）	行橋市宮市町2-8 ヘブンリービル1階	0930-26-7705

## 成年後見制度相談窓口 成年後見制度についての相談支援を行います。

お住まい	名称	所在地	電話番号
行橋市 苅田町 みやこ町	行橋・京都成年後見センター おれんじ	行橋市大字中津熊501 ウィズゆくはし内	0930-26-8910
豊前市	豊前市役所 健康長寿推進課 介護保険係	豊前市大字吉木955	0979-82-8114
	豊前市役所 福祉課 障害者福祉係		0979-82-8194
吉富町	吉富町社会福祉協議会	築上郡吉富町大字広津641-1 吉富町住民福祉センターひだまり内	0979-23-5400
上毛町	上毛町役場 長寿福祉課 福祉医療係	築上郡上毛町大字垂水1321-1	0979-72-3188
築上町	築上町役場 保険福祉課 地域包括支援係	築上郡築上町大字椎田891-2	0930-56-0300

## 自助グループ 当事者や家族が集まり、交流会などを通して悩みに対処する力を得ていくことを目的としています。

名称	電話番号	名称	問い合わせ	
アルコール 依存症	AA	薬物 依存症	NA	
	福岡県断酒連合会		http://www.najapan.org/kyusyu/	
	福岡県断酒協議会		北九州DARC	http://kitakyu-darc.org
	アラノン家族グループ		ナラノン ファミリーグループ	http://nar-anon.jp/
	行橋断酒友の会			
ギャンブル 依存症	GAなかつ			
	(お問い合わせ先) 京築保健福祉環境事務所 0930-23-2966			

相談窓口

医療

障がい福祉・介護

住まい

社会参加、地域の助け合い、普及・啓発