

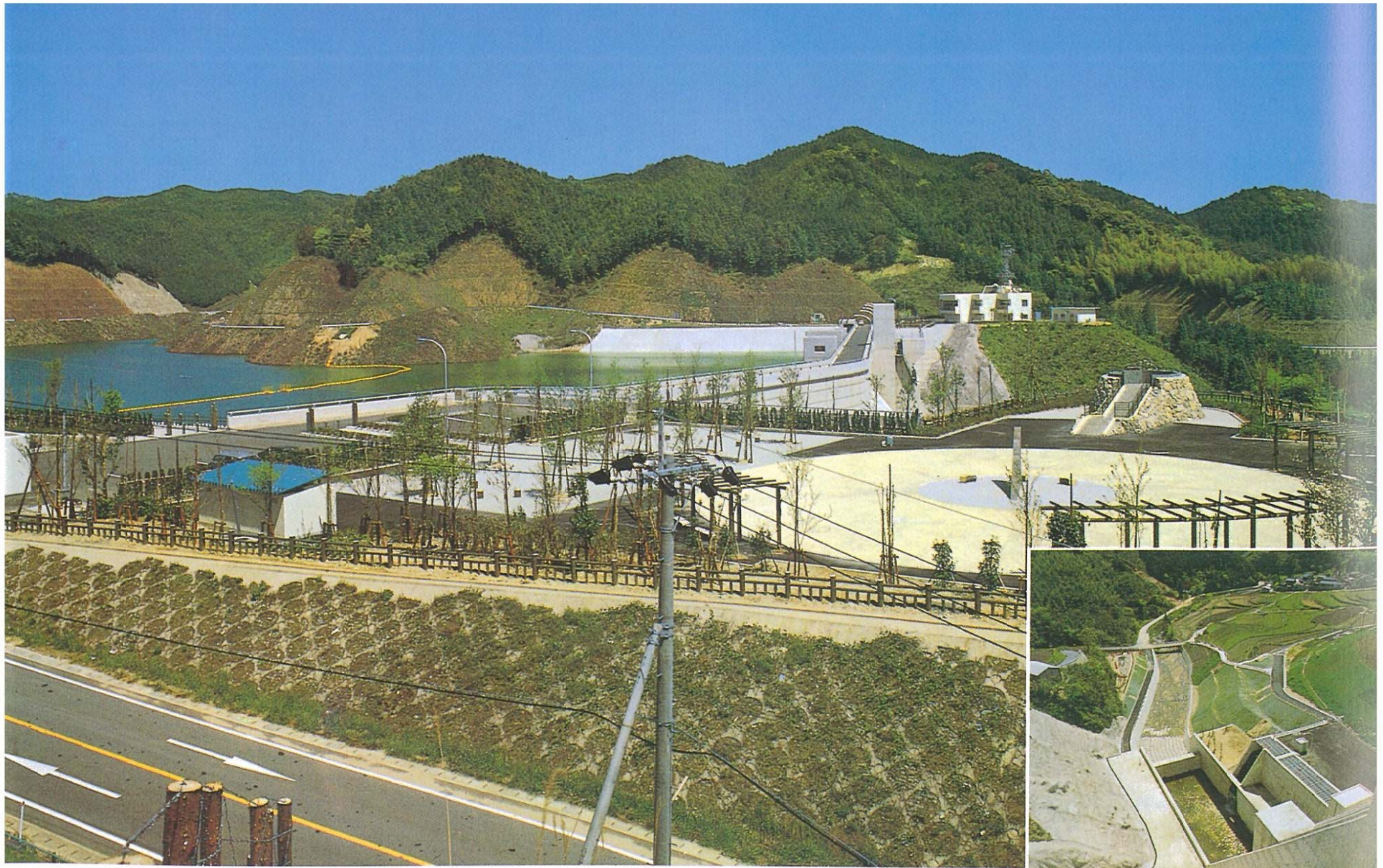
# 山神ダム

福岡県

下流より







周辺環境整備施設

ダム下流側▶



## 山神ダムの諸元及び貯水池概要

### 1. 目的

治水 ダム地点の計画洪水流量 170m<sup>3</sup>/sのうち  
120m<sup>3</sup>/sを調節し災害を防除する。  
不特定用水 下流水田442.3haに対し渇水補給を行う。  
都市用水 筑紫野市、小郡市、太宰府町に  
平均20,000m<sup>3</sup>/日を補給する。

### 2. ダム

型式 重力式コンクリートダム  
(一部ロックフィルダム)  
高さ 59.00 m  
長さ 307.50 m (内フィル部46.00 m)  
体積 183.600 m<sup>3</sup>  
放流設備 クレストゲート(4,500 m×8,727 m) 2 門  
コンジットゲート(1,750 m×1,400 m) 1 門  
表面取水ゲート：複式型表面取水設備  
ジェットフローゲート(φ 750mm) 1 門

### 3. 貯水池

集水面積 9.1 km<sup>2</sup>  
湛水面積 0.175 km<sup>2</sup>  
総貯水量 2,980,000 m<sup>3</sup>  
有効貯水量 2,800,000 m<sup>3</sup>  
洪水調節容量 1,670,000 m<sup>3</sup>  
不特定容量 400,000 m<sup>3</sup>  
都市用水容量 730,000 m<sup>3</sup>

### 4. 補償

田畑 12ha  
山林その他 34ha  
水没家屋 なし

### 5. 補償工事

付替県道 2,007 m (橋梁3橋)  
付替市道 3,303 m

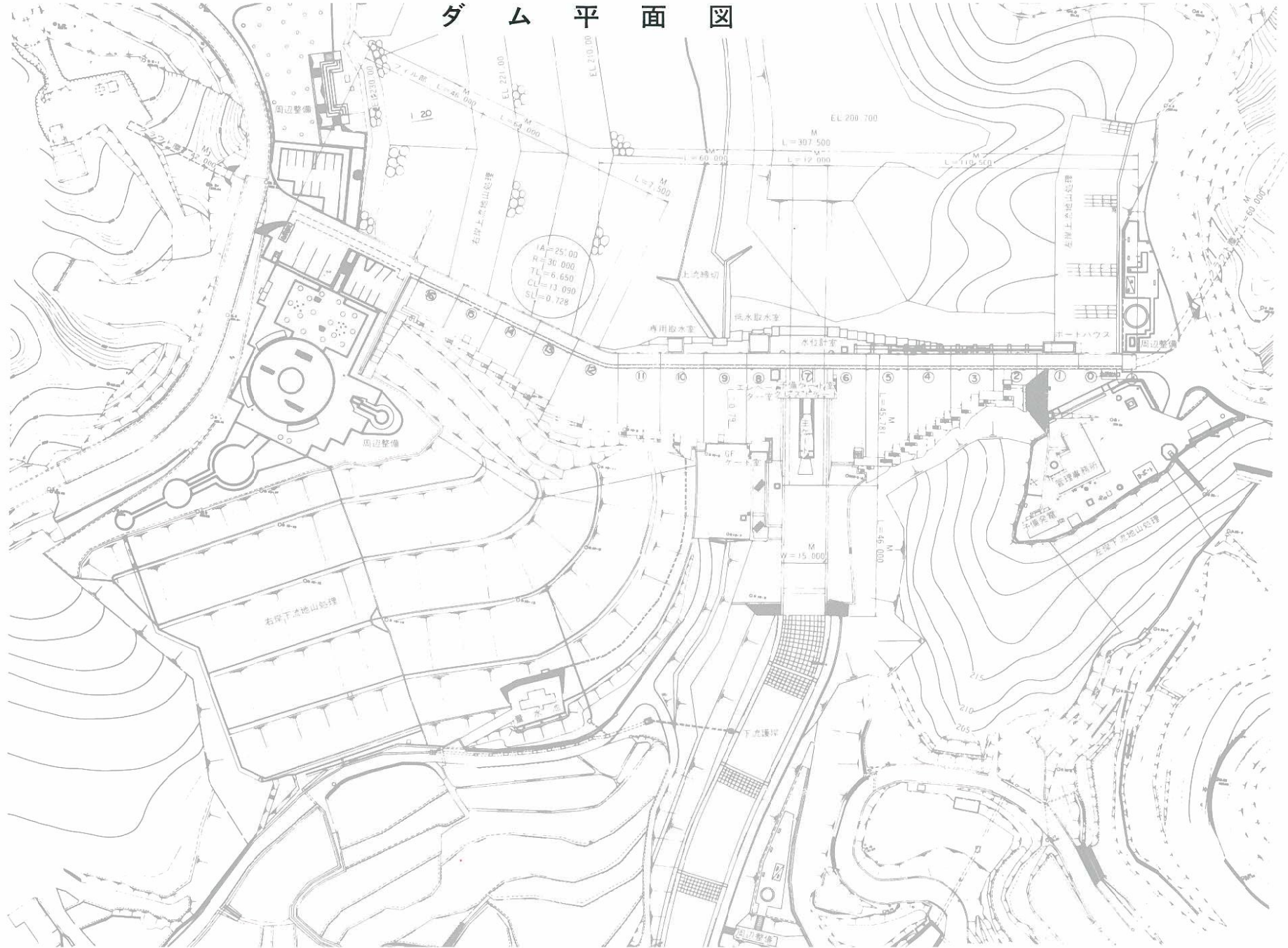
### 6. 事業の経緯

昭和41~42年 予備調査  
昭和43年度 実施計画調査  
昭和46年度 建設事業着手  
昭和49年2月 付替道路着工  
昭和51年7月 ダム本体工事着工  
昭和52年8月 ダム本体コンクリート打設開始  
昭和54年11月 ダム本体完成  
平成11~14年度 山神ダム堰堤改良事業

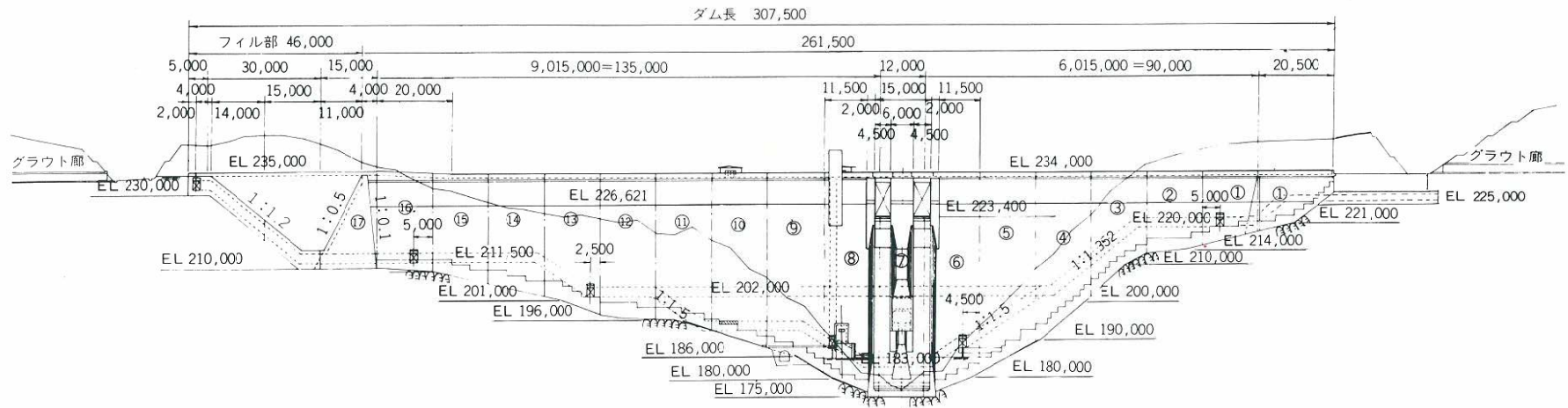
### 7. 事業費

公 共 6,780,000千円  
上 水 道 2,649,000千円  
計 9,429,000千円

# ダム平面図



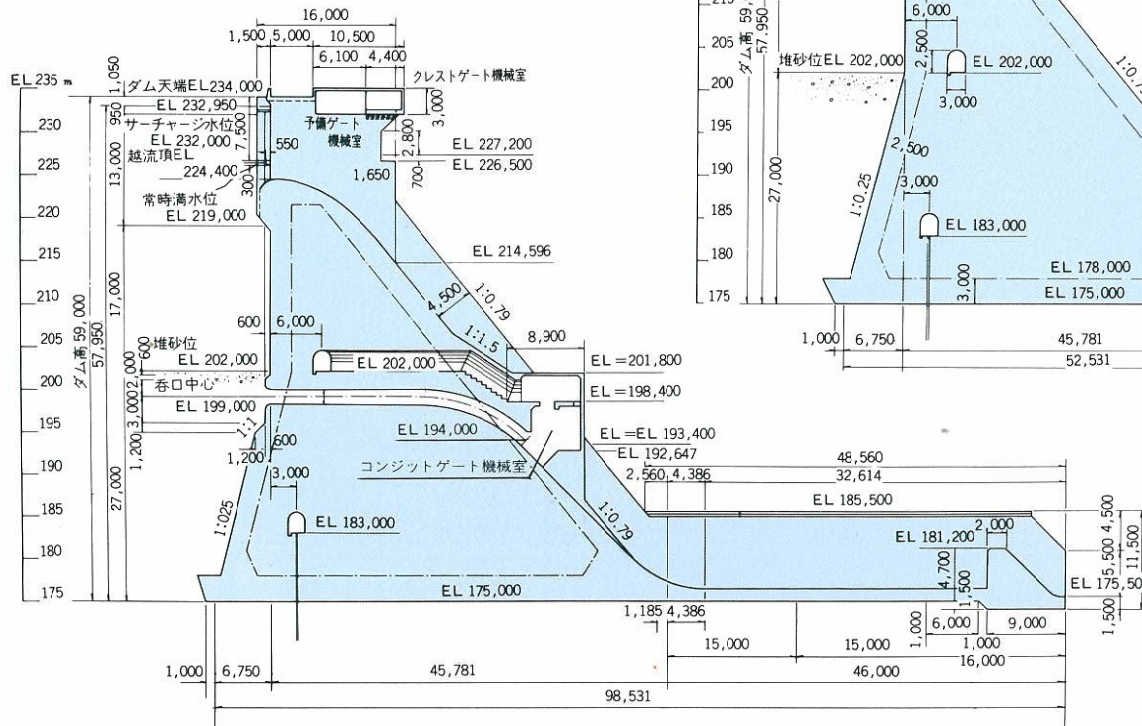
# ダム下流面図



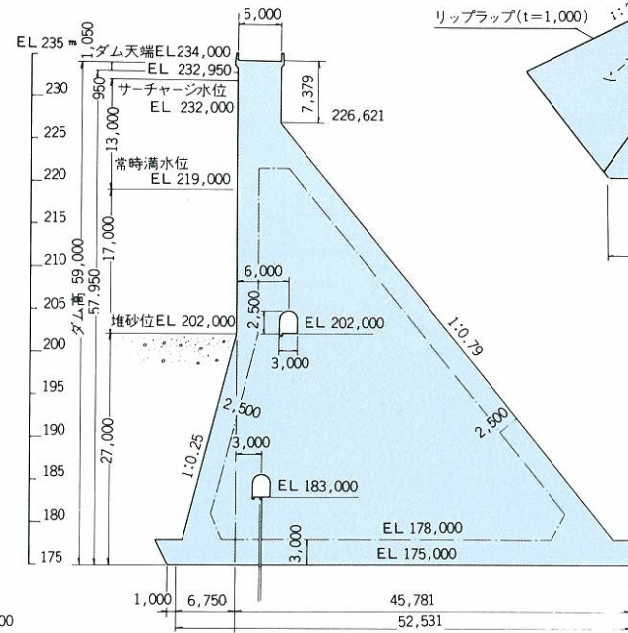


# ダム断面図

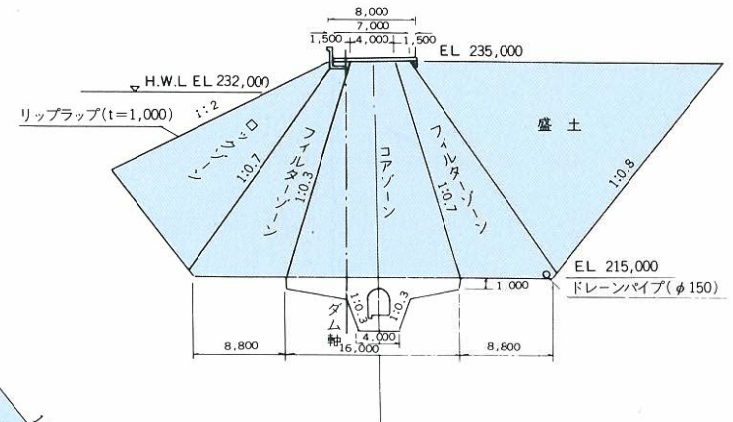
## 越流部



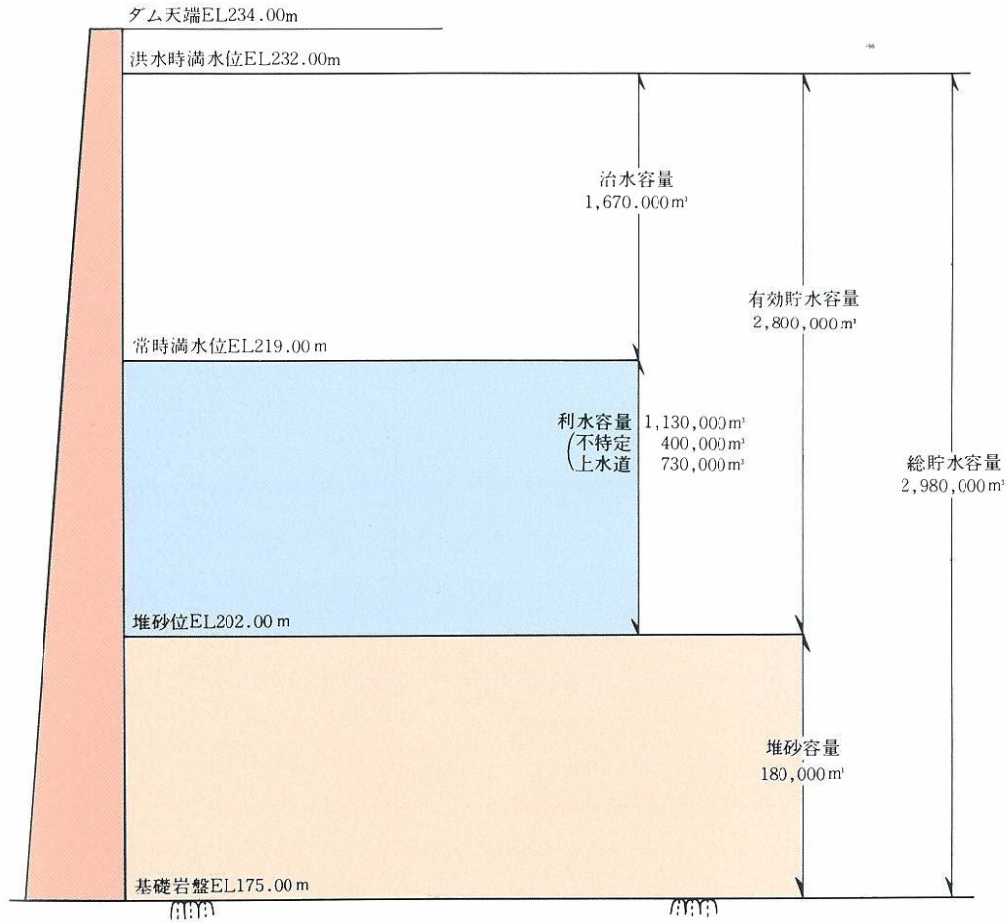
## 非越流部



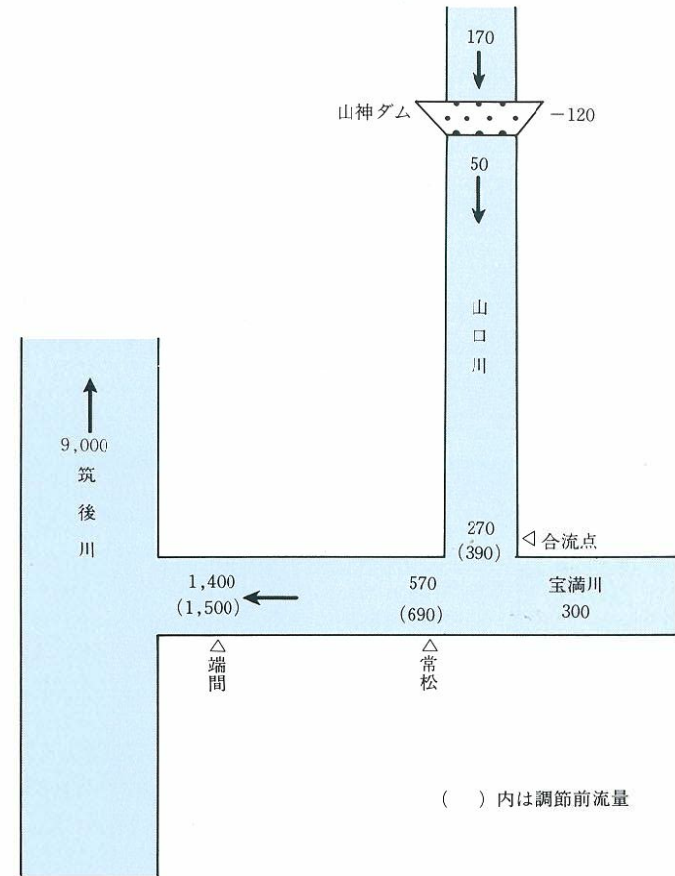
## フィルダム



山神ダム貯水池容量配分図



山口川流量配分図 <単位 m<sup>3</sup>/S>

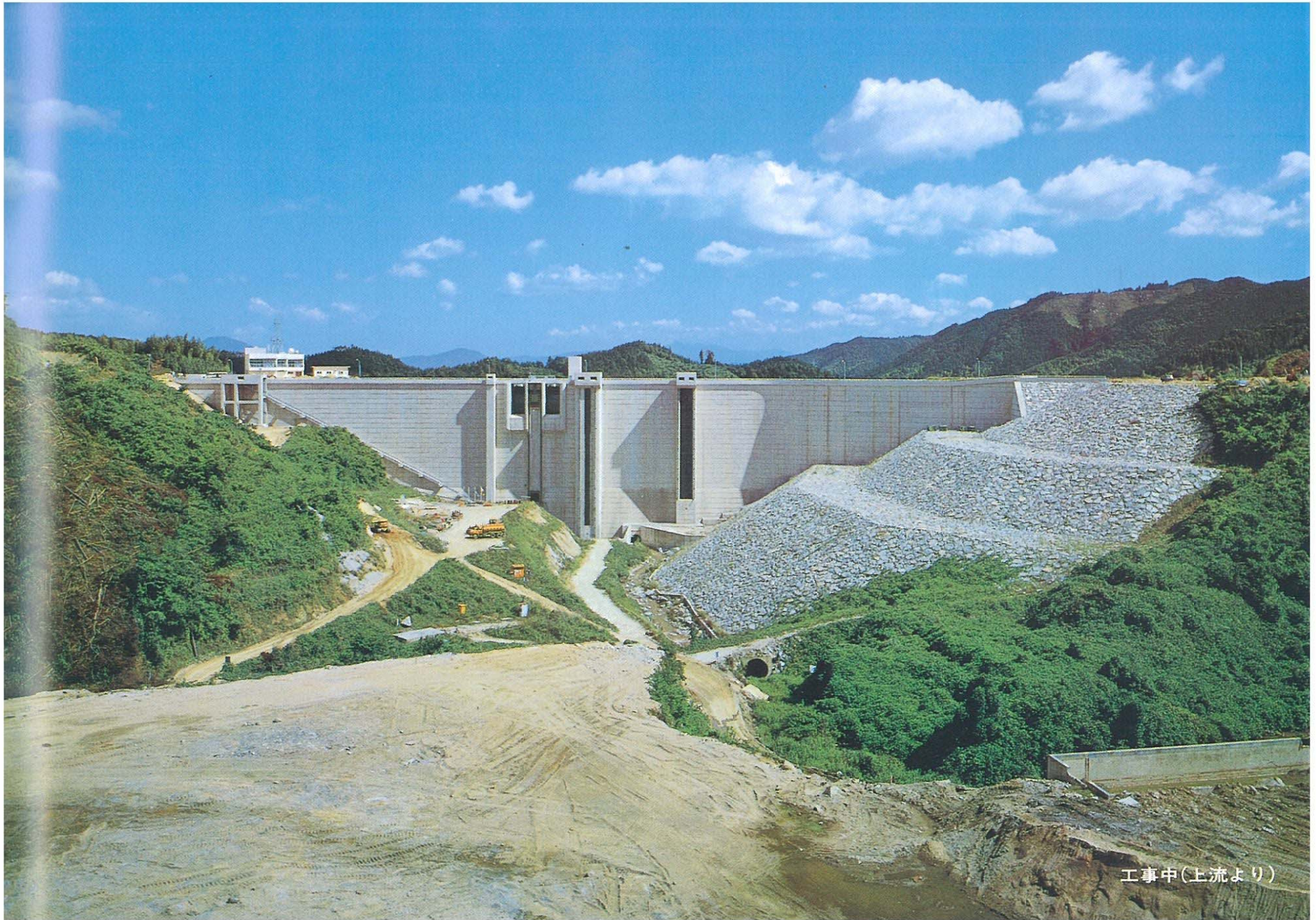




上空より  
ダム全景







工事中(上流より)





武蔵寺



牛頸ダム



九州自然歩道



二日市温泉

凡 例	
	集水面積
	かんがい受益地域







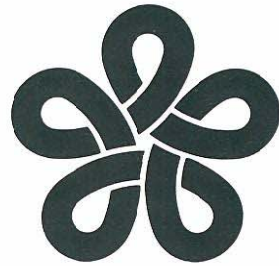
太宰府天満宮



都府楼跡







**福岡県土木部河川課**

福岡市博多区東公園 7 番 7 号 TEL 092 (651) 1111

**福岡県那珂土木事務所 山神・牛頸・北谷ダム管理出張所**

筑紫野市大字山口字薩摩屋敷 2407 TEL 092 (923) 1211