

土地

のどかな田園風景に囲まれた宅地。北九州方面の通勤にも

最終更新日： 2023/11/20
作成日： 2023/5/11

基本情報

1. 地域名	北九州	2. 活用可能時期	1年以内に活用可能
3. 現在の名称	元職員住宅（道場寺佛供田）	7. 物件の種類	土地（更地、駐車場、道路、河川 等）
4. 所在地（住居表示）	行橋市大字道場寺佛供田1039番1		（その他の場合）
5. 所在地（地番）	行橋市大字道場寺佛供田1039番1	8. 都市計画区域	都市計画区域内（区域区分なし）
6. 交通アクセス	JR日豊本線「新田原」駅 徒歩約10分 太陽交通バス「新行橋病院」 徒歩約3分	9. 用途地域	用途地域なし
		10. 建ぺい率・容積率	70 % ・ 200 %

外観写真



外観写真



基本情報

11. 財産区分	普通財産	位置図	
12. 敷地面積	635 m ²		
20. 駐車場			
21. 電気	有		
22. 給水設備	無		
23. 排水設備	無		
24. ガス	無		
25. インターネット			
21. 管理運営形態			
26. 物件状況の特記事項	詳しくはお問い合わせください。		

管理状況

28. 活用可能手法	暫定利用：× 貸付：× 売却：○ △は未定（その他特記事項に記載）	29. 予定価格	2,730,000円 （売却価格）
------------	--------------------------------------	----------	----------------------

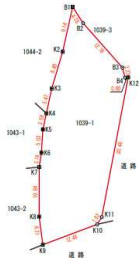
PRポイントなど

29. PRポイント	【のどかな田園風景！】 ・のどかな田園風景が広がる宅地！
30. 補助金など民間支援メニュー	

31. その他特記事項 先着順申込受付中です。詳しくはお問い合わせください。

32. 所有自治体	福岡県	34. 電話番号	092-643-3088
33. お問い合わせ先	財産活用課 福岡県街なか公共不動産データベース	35. メールアドレス	kouyuzaisan@pref.fukuoka.lg.jp

敷地図



単位：メートル

物件写真

土地

自然に囲まれた土地！

最終更新日： 2023/11/20
作成日： 2023/5/11

基本情報

1. 地域名	北九州	2. 活用可能時期	1年以内に活用可能
3. 現在の名称	元職員住宅（道場寺迫田）	7. 物件の種類	土地（更地、駐車場、道路、河川 等）
4. 所在地（住居表示）	行橋市大字道場寺迫田 1 4 3 9 番 1 4 9		（その他の場合）
5. 所在地（地番）	行橋市大字道場寺迫田 1 4 3 9 番 1 4 9	8. 都市計画区域	都市計画区域内（区域区分なし）
6. 交通アクセス	JR日豊本線「新田原」駅 徒歩約7分 太陽交通バス「新行橋病院」 徒歩約3分	9. 用途地域	用途地域なし
		10. 建ぺい率・容積率	70 % ・ 200 %

外観写真



外観写真



基本情報

11. 財産区分	普通財産	位置図	
12. 敷地面積	647 m ²		
20. 駐車場			
21. 電気	有		
22. 給水設備	無		
23. 排水設備	無		
24. ガス	無		
25. インターネット			
21. 管理運営形態			
26. 物件状況の特記事項	詳しくはお問い合わせください。		

管理状況

28. 活用可能手法	暫定利用：× 貸付：× 売却：○ △は未定（その他特記事項に記載）	29. 予定価格	1,430,000円 （売却価格）
------------	--------------------------------------	----------	----------------------

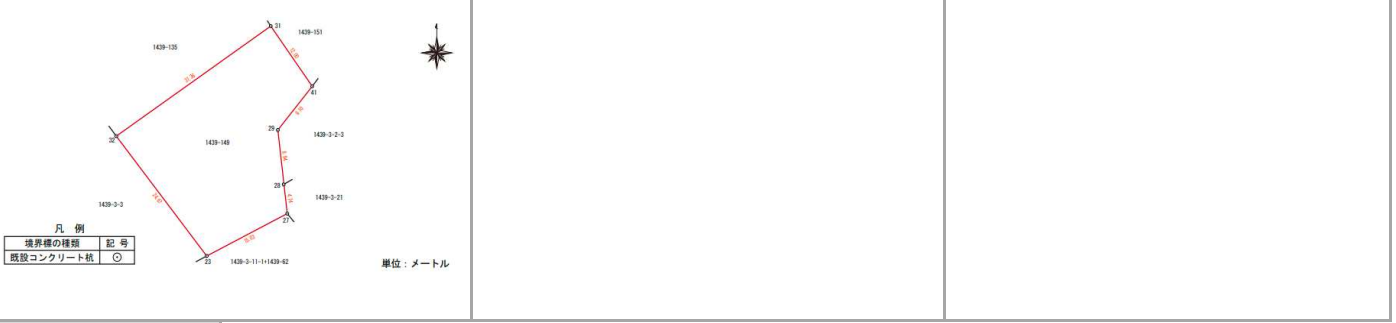
PRポイントなど

29. PRポイント	<p>【自然に囲まれた土地！】</p> <ul style="list-style-type: none"> ・自然がたくさんあり、使い方はあなた次第！
30. 補助金など民間支援メニュー	

31. その他特記事項 先着順申込受付中です。詳しくはお問い合わせください。

32. 所有自治体	福岡県	34. 電話番号	092-643-3088
33. お問い合わせ先	財産活用課 福岡県街なか公共不動産データベース	35. メールアドレス	kouyuzaisan@pref.fukuoka.lg.jp

敷地図



物件写真

土地

行橋市の共同住宅向け物件！

最終更新日：

作成日： 2023/11/21

基本情報

1. 地域名	北九州	2. 活用可能時期	1年以内に活用可能
3. 現在の名称	元行橋A教職員住宅	7. 物件の種類	土地（更地、駐車場、道路、河川等）
4. 所在地（住居表示）	行橋市西泉一丁目2670番2		（その他の場合）
5. 所在地（地番）	行橋市西泉一丁目2670番2	8. 都市計画区域	都市計画区域内（区域区分なし）
6. 交通アクセス	平成筑豊鉄道「令和コスタ行橋」徒歩約9分 太陽交通「崎野神社前」停留所 徒歩約2分	9. 用途地域	第二種中高層住居専用地域
		10. 建ぺい率・容積率	60%・200%

外観写真



外観写真



基本情報

11. 財産区分	普通財産
12. 敷地面積	3,106 m ²
20. 駐車場	
21. 電気	有
22. 給水設備	有（上水道）
23. 排水設備	無
24. ガス	無
25. インターネット	
21. 管理運営形態	
26. 物件状況の特記事項	詳しくはお問い合わせください。

位置図



管理状況

28. 活用可能手法	暫定利用：× 貸付：× 売却：○ △は未定（その他特記事項に記載）	29. 予定価格	36,660,000円 （売却価格）
------------	--------------------------------------	----------	-----------------------

PRポイントなど

29. PRポイント	【行橋市の共同住宅向け物件！】 ・ 駅まで5分圏内の好立地！ ・ 3000m ² の広大さ！
30. 補助金など民間支援メニュー	

先着順申込受付中です。詳しくはお問い合わせください。

31. その他特記事項

32. 所有自治体	福岡県	34. 電話番号	092-643-3088
33. お問い合わせ先	財産活用課 福岡県街なか公共不動産データベース	35. メールアドレス	kouyuzaisan@pref.fukuoka.lg.jp

