

1 令和4年9月17日～19日の台風第14号による災害（9月17日～19日）

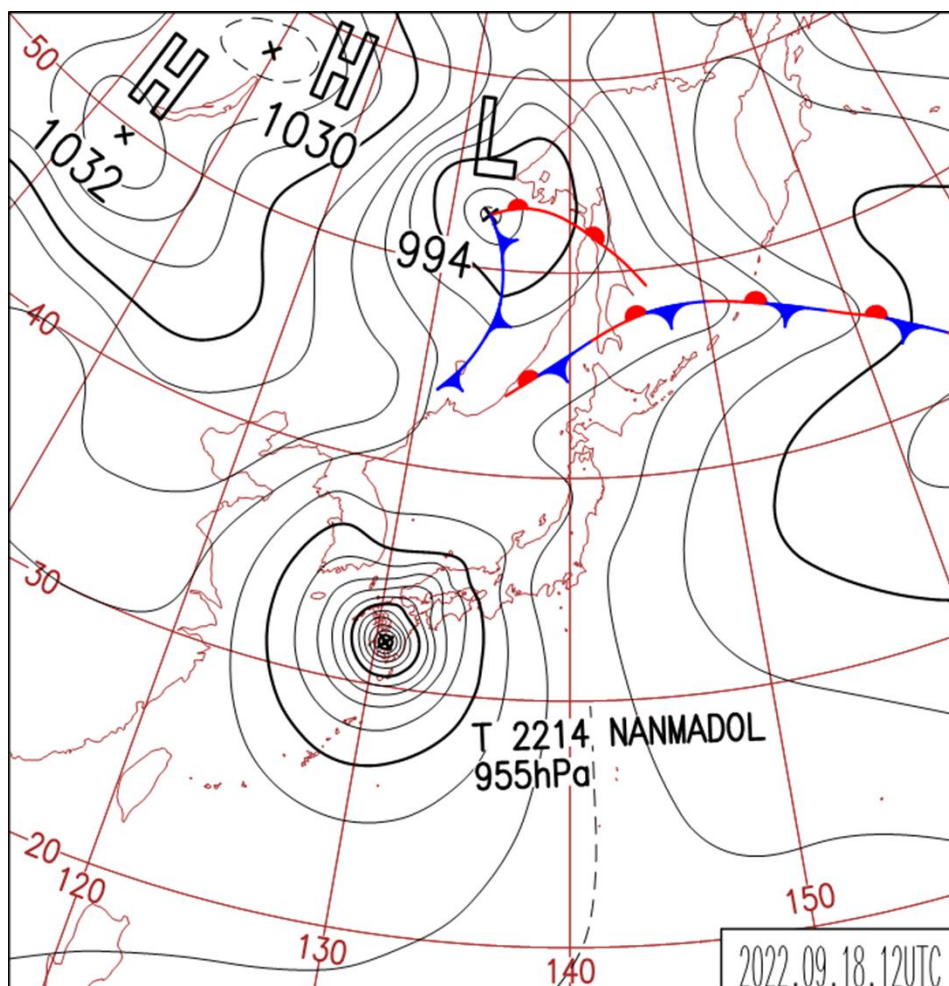
(1) 気象概況

ア 天気概況

9月14日03時に小笠原近海で発生した台風第14号は、日本の南を北西へ進み、17日03時には大型で猛烈な強さまで急速に発達した。台風は18日19時頃に、大型で非常に強い勢力で鹿児島県に上陸し、19日朝にかけて九州を縦断した。その後、進路を東寄りに変え、中国地方から日本海を進み、20日03時まで日本海で温帯低気圧に変わった。

福岡県は、この台風の上陸・通過により18日から19日にかけて大荒れの天気となった。宗像（宗像市）では、東北東の風29.3m/s（18日 22:41）の最大瞬間風速を観測し、年の極値を更新するとともに空港北町（北九州市小倉南区）で東の風30.3m/s（19日 1:43）及び、行橋（行橋市）で東の風25.2m/s（18日 23:09）の最大瞬間風速を観測し9月の極値を更新した。

また、北九州地方や筑豊地方を中心に大雨となり添田（田川郡添田町）で347.0ミリ（起日：9月18日）の日最大降水量を観測し9月の極値を更新した。



災害発生期間ごとの気象状況

(福岡県の雨量観測所の降水量/単位:mm)

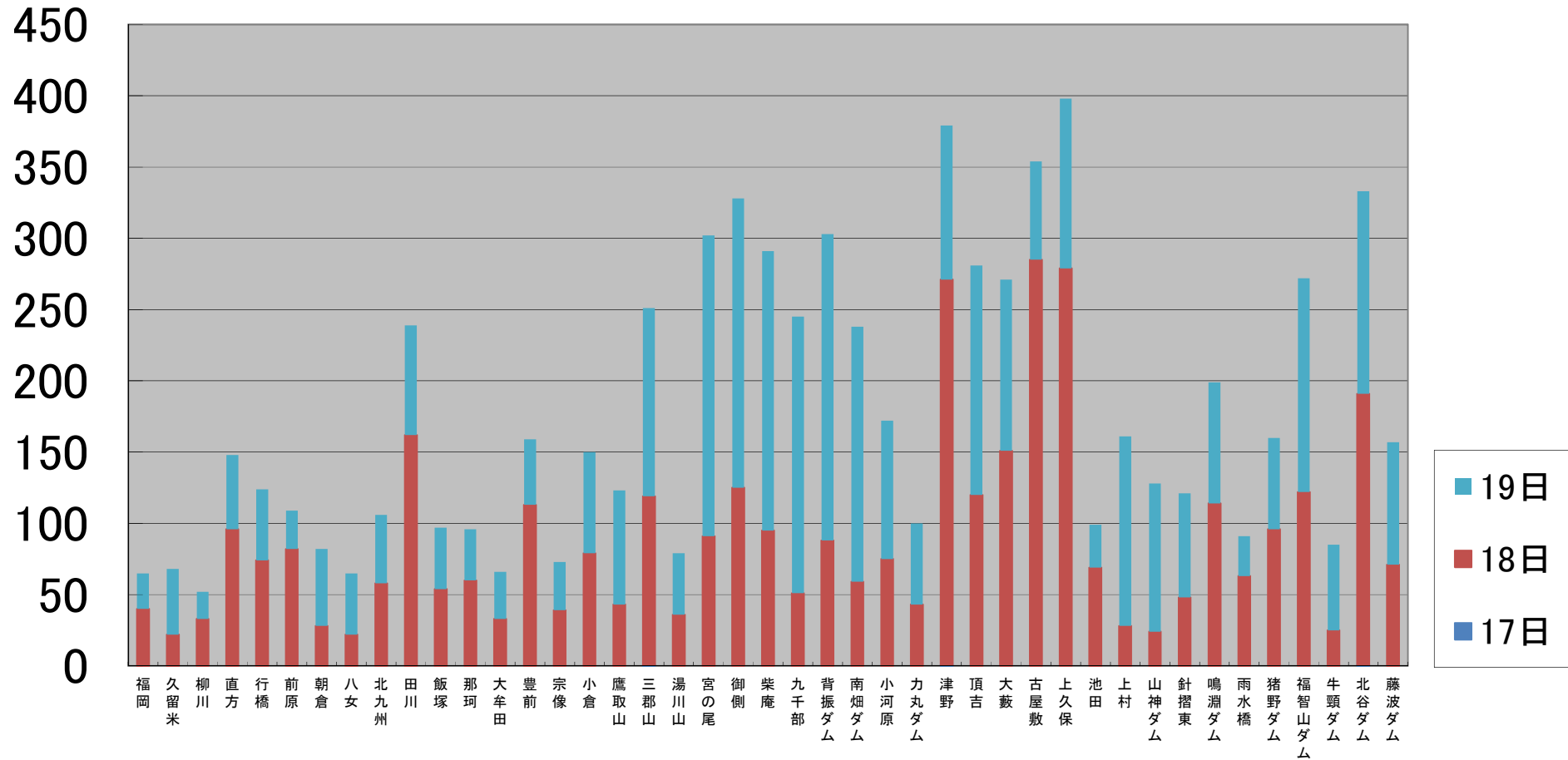
令和4年 9月17日～9月19日

観測地点	日	17日	18日	19日	計	最大1時間降水量		
						日	時間	降水量
福岡		0	40	25	65	19	0	10
久留米		0	22	46	68	19	2	13 ☆
柳川		0	33	19	52	19	1	8 ☆
直方		0	96	52	148	18	22	27
行橋		0	74	50	124	18	23	13 ☆
前原		0	82	27	109	19	0	16 ☆
朝倉		0	28	54	82	19	3	18 ☆
八女		0	22	43	65	19	2	14
北九州		0	58	48	106	18	22	16
田川		0	162	77	239	18	22	26
飯塚		0	54	43	97	19	4	10 ☆
那珂		0	60	36	96	18	16	11 ☆
大牟田		0	33	33	66	19	0	15 ☆
豊前		0	113	46	159	18	14	16 ☆
宗像		0	39	34	73	18	23	10 ☆
小倉		0	79	71	150	19	0	21 ☆
鷹取山		0	43	80	123	19	2	18 ☆
三郡山		1	118	132	251	19	5	27
湯川山		0	36	43	79	19	0	13
宮の尾		0	91	211	302	19	2	45
御側		0	125	203	328	19	3	37
柴庵		0	95	196	291	19	2	44
九千部		0	51	194	245	19	3	28 ☆
背振ダム		0	88	215	303	19	1	38 ☆
南畑ダム		0	59	179	238	19	1	30 ☆
小河原		0	75	97	172	19	5	18
力丸ダム		0	43	57	100	19	5	8 ☆
津野		1	270	108	379	18	16	43
頂吉		0	120	161	281	18	22	28
大藪		0	151	120	271	19	4	32 ☆
古屋敷		0	285	69	354	18	16	69
上久保		0	279	119	398	18	22	53
池田		0	69	30	99	19	0	14 ☆
上村		0	28	133	161	19	3	23 ☆
山神ダム		0	24	104	128	19	3	21 ☆
針摺東		0	48	73	121	19	3	15 ☆
鳴淵ダム		0	114	85	199	18	17	19
雨水橋		0	63	28	91	19	1	10 ☆
猪野ダム		0	96	64	160	19	1	18
福智山ダム		0	122	150	272	18	23	44
牛頸ダム		0	25	60	85	19	3	15 ☆
北谷ダム		1	190	142	333	18	19	29
藤波ダム		0	71	86	157	19	3	19 ☆

注意) ☆は他日、他時間に月最大降水量があったことを示す。

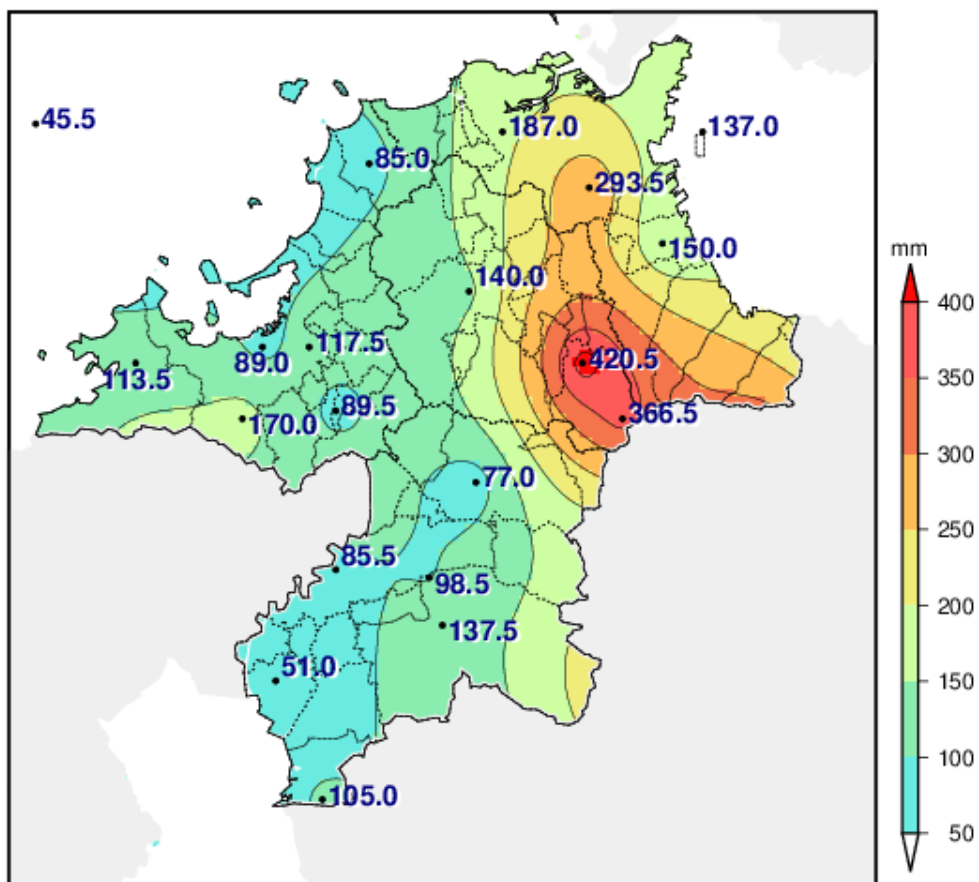
降水量(令和4年9月17日~9月19日)

単位:mm



エ 降水量分布図(令和4年9月17日～19日の台風第14号による災害)

(1) 令和4年9月17日～19日



総降水量分布図 (mm) 令和4年9月17日～19日

(2)災害の概要

ア 気象情報及び災害対策本部等の経過

発表日時	地域	主な気象情報の発表状況の経過				県の対応の経過	
		市町村	特別警報	警報	注意報	時刻	対応体制
9/17 8:13	福岡地方	福岡市、宗像市、古賀市、福津市、糸島市、新宮町			強風、雷	9/17 8:13	福岡県災害警戒準備室設置
		筑紫野市、春日市、大野城市、太宰府市、那珂川市、宇美町、篠栗町、志免町、須恵町、久山町、粕屋町			雷		
		北九州・遠賀地区			強風、雷		
		京築地方			強風、雷		
		筑豊地方			雷		
		筑後北部			雷		
9/18 5:53	福岡地方	福岡市、宗像市、古賀市、福津市、糸島市、新宮町			強風、波浪、雷	9/18 9:00	福岡県災害対策本部(第一配備)及び福岡県災害対策地方本部設置(福岡、北九州、京築、筑豊、両筑、筑後)
		筑紫野市、春日市、大野城市、太宰府市、那珂川市、宇美町、篠栗町、志免町、須恵町、久山町、粕屋町			強風、雷		
		北九州・遠賀地区			強風、波浪、雷		
		京築地方			強風、波浪、雷		
		筑豊地方			強風、雷		
		筑後南部			強風、波浪、雷		
9/18 7:07	福岡地方	福岡市、宗像市、古賀市、福津市、糸島市、新宮町		暴風	波浪、雷	9/18 9:00	福岡県災害対策本部(第一配備)及び福岡県災害対策地方本部設置(福岡、北九州、京築、筑豊、両筑、筑後)
		筑紫野市、春日市、大野城市、太宰府市、那珂川市、宇美町、篠栗町、志免町、須恵町、久山町、粕屋町		暴風	雷		
		北九州・遠賀地区		暴風、高潮	波浪、雷		
		京築地方		暴風、高潮	波浪、雷		
		筑豊地方		暴風	雷		
		筑後南部		暴風、波浪、高潮	雷		
9/18 13:29	福岡地方	福岡市、宗像市、古賀市、福津市、糸島市、新宮町		暴風、波浪	雷	9/18 9:00	福岡県災害対策本部(第一配備)及び福岡県災害対策地方本部設置(福岡、北九州、京築、筑豊、両筑、筑後)
		筑紫野市、春日市、大野城市、太宰府市、那珂川市、宇美町、篠栗町、志免町、須恵町、久山町、粕屋町		暴風	雷		
		北九州・遠賀地区		暴風、波浪、高潮	雷		
		京築地方		暴風、波浪、高潮	雷		
		筑豊地方		暴風	雷		
		筑後南部		暴風、波浪、高潮	雷		
9/18 16:05	福岡地方	福岡市、宗像市、古賀市、福津市、糸島市、新宮町		暴風、波浪、高潮	大雨、洪水、雷	9/18 9:00	福岡県災害対策本部(第一配備)及び福岡県災害対策地方本部設置(福岡、北九州、京築、筑豊、両筑、筑後)
		筑紫野市、春日市、大野城市、太宰府市、那珂川市、宇美町、篠栗町、志免町、須恵町、久山町、粕屋町		暴風	大雨、洪水、雷		
		北九州・遠賀地区		暴風、波浪、高潮	大雨、洪水、雷		
		京築地方		暴風、波浪、高潮	大雨、洪水、雷		
		筑豊地方		暴風	大雨、洪水、雷		
		筑後南部		暴風、波浪、高潮	大雨、洪水、雷		
9/18 16:37	福岡地方	福岡市、宗像市、古賀市、福津市、糸島市、新宮町		暴風、波浪、高潮	大雨、洪水、雷	9/18 9:00	福岡県災害対策本部(第一配備)及び福岡県災害対策地方本部設置(福岡、北九州、京築、筑豊、両筑、筑後)
		筑紫野市、春日市、大野城市、太宰府市、那珂川市、宇美町、篠栗町、志免町、須恵町、久山町、粕屋町		暴風	大雨、洪水、雷		
		北九州・遠賀地区		暴風、波浪、高潮	大雨、洪水、雷		
		京築地方		洪水、暴風、波浪、高潮	大雨、雷		
		筑豊地方		洪水、暴風	大雨、雷		
		筑後南部		暴風、波浪、高潮	大雨、洪水、雷		

主な気象情報の発表状況の経緯					県対応の経緯			
発表日時	地域	市町村	特別警報	警報	注意報	時刻	対応体制	
9/18 17:03	福岡地方	福岡市		暴風、波浪、高潮	大雨、洪水、雷			
		柔佛市、糸島市		暴風、波浪	大雨、洪水、雷			
		高良市、福津市、新宮町		暴風、波浪	大雨、雷			
		筑紫野市、那珂川市		暴風	大雨、洪水、雷			
		春日市、大野城市、太宰府市、宇美町、篠栗町、志免町、須恵町、久山町、粕屋町		暴風	大雨、雷			
	北九州・遠賀地区	北九州市		暴風、波浪、高潮	大雨、洪水、雷			
		岡尾町		暴風、波浪	大雨、洪水、雷			
		戸尾町		暴風、波浪	大雨、洪水、雷			
	京築地方	中間市、水巻町、遠賀町		暴風	大雨、洪水、雷			
		豊前市、吉富町、築上町		洪水、暴風、波浪、高潮	大雨、雷			
		みやこ町		洪水、暴風	大雨、雷			
	筑豊地方	行橋市、羽田町		暴風、波浪、高潮	大雨、洪水、雷			
		添田町		大雨(土砂災害)、洪水、暴風	雷			
		赤村		洪水、暴風	大雨、雷			
		飯塚市、田川市、宮若市、嘉麻市、鞍手町、川崎町、大任町		暴風	大雨、洪水、雷			
		直方市、小竹町、桂川町、香春町、糸田町、福智町		暴風	大雨、雷			
	筑後北部	久留米市、小郡町、うきは市、筑前町、寒峰村、大刀洗町		暴風	大雨、洪水、雷			
		朝倉市		暴風	大雨、雷			
		大牟田市、柳川市		暴風、波浪、高潮	大雨、洪水、雷			
	筑後南部	みやま市		暴風、波浪、高潮	大雨、雷			
		太川市		暴風、高潮	大雨、洪水、雷			
		八女市、太木町		暴風	大雨、洪水、雷			
	9/18 17:33	福岡地方	福岡市		暴風、波浪、高潮	大雨、洪水、雷		
			柔佛市、糸島市		暴風、波浪	大雨、洪水、雷		
高良市、福津市、新宮町				暴風、波浪	大雨、雷			
筑紫野市、那珂川市				暴風	大雨、洪水、雷			
春日市、大野城市、太宰府市、宇美町、篠栗町、志免町、須恵町、久山町、粕屋町				暴風	大雨、雷			
北九州・遠賀地区		北九州市		暴風、波浪、高潮	大雨、洪水、雷			
		岡尾町		暴風、波浪	大雨、洪水、雷			
		戸尾町		暴風、波浪	大雨、洪水、雷			
京築地方		豊前市、築上町		大雨(土砂災害)、洪水、暴風、波浪、高潮	雷			
		みやこ町		大雨(土砂災害)、洪水、暴風	雷			
		行橋市、吉富町		洪水、暴風、波浪、高潮	大雨、雷			
		上毛町		洪水、暴風	大雨、雷			
		羽田町		暴風、波浪、高潮	大雨、洪水、雷			
筑豊地方		添田町、川崎町、赤村		大雨(土砂災害、浸水害)、洪水、暴風	雷			
		大任町		大雨(土砂災害、浸水害)、暴風	洪水、雷			
		田川市		大雨(浸水害)、暴風	洪水、雷			
		飯塚市、宮若市、嘉麻市、鞍手町、篠栗町、糸田町、福智町		暴風	大雨、雷			
		直方市、小竹町、桂川町、香春町、糸田町、福智町		暴風	大雨、雷			
筑後北部		久留米市、小郡町、うきは市、筑前町、寒峰村、大刀洗町		暴風	大雨、洪水、雷			
		朝倉市		暴風	大雨、雷			
		大牟田市、柳川市		暴風、波浪、高潮	大雨、洪水、雷			
筑後南部		みやま市		暴風、波浪、高潮	大雨、雷			
		太川市		暴風、高潮	大雨、洪水、雷			
		八女市、太木町		暴風	大雨、洪水、雷			
9/18 21:15	福岡地方	福岡市		大雨(土砂災害)、暴風、波浪	洪水、雷			
		柔佛市		暴風、波浪、高潮	大雨、洪水、雷			
		高良市、福津市、新宮町		暴風、波浪	大雨、洪水、雷			
		筑紫野市、那珂川市、宇美町、篠栗町、志免町、須恵町、粕屋町		暴風	大雨、雷			
		春日市、大野城市、太宰府市、久山町		暴風	大雨、雷			
	北九州・遠賀地区	北九州市		暴風、波浪、高潮	大雨、洪水、雷			
		岡尾町		暴風、波浪	大雨、洪水、雷			
		戸尾町		暴風、波浪	大雨、洪水、雷			
	京築地方	中間市、水巻町、遠賀町		暴風	大雨、洪水、雷			
		豊前市、築上町		大雨(土砂災害)、洪水、暴風、波浪、高潮	雷			
		みやこ町		大雨(土砂災害)、洪水、暴風	雷			
		行橋市、吉富町		洪水、暴風、波浪、高潮	大雨、雷			
		上毛町		洪水、暴風	大雨、雷			
	筑豊地方	羽田町		暴風、波浪、高潮	大雨、洪水、雷			
		添田町、川崎町、大任町、赤村		大雨(土砂災害、浸水害)、洪水、暴風	雷			
		田川市		大雨(浸水害)、洪水、暴風	雷			
		嘉麻市、香春町、糸田町、福智町		洪水、暴風	大雨、雷			
		直方市、飯塚市、宮若市、小竹町、鞍手町、桂川町		暴風	大雨、洪水、雷			
	筑後北部	久留米市、小郡町、うきは市、筑前町、寒峰村、大刀洗町		暴風	大雨、洪水、雷			
		朝倉市		暴風	大雨、雷			
		大牟田市、柳川市		暴風、波浪、高潮	大雨、洪水、雷			
	筑後南部	みやま市		暴風、波浪、高潮	大雨、雷			
		太川市		暴風、高潮	大雨、洪水、雷			
		八女市、太木町		暴風	大雨、洪水、雷			
筑後市、広川町	筑後市、広川町		暴風	大雨、雷				

発表日時	地域	主な気象情報の発表状況の経緯			県への対応の経緯			
		市町村	特別警報	警報	注意報	時刻	対応体制	
9/18 22:48	福岡地方	糸島市		大雨(土砂災害)、洪水、暴風、波浪、高潮	雷			
		福岡市		洪水、暴風、波浪、高潮	大雨、雷			
		宗像市、糟津市		暴風、波浪	大雨、洪水、雷			
		高宮市、新宮町		暴風、波浪	大雨、雷			
		筑紫野市、那珂川市、宇美町、篠栗町、志免町、須恵町、粕屋町		暴風	大雨、洪水、雷			
		春日市、大野城市、太宰府市、久山町		暴風	大雨、雷			
		北九州・遠賀地区	北九州市		暴風、波浪、高潮	大雨、洪水、雷		
		岡垣町		暴風、波浪	大雨、洪水、雷			
		戸尾町		暴風、波浪	大雨、洪水、雷			
		中間市、水巻町、遠賀町		暴風	大雨、洪水、雷			
	京築地方	豊前市、築上町		大雨(土砂災害)、洪水、暴風、波浪、高潮	雷			
		みやこ町		大雨(土砂災害)、洪水、暴風	雷			
		行橋市、吉富町		洪水、暴風、波浪、高潮	大雨、雷			
		上毛町		洪水、暴風	大雨、雷			
		苅田町		暴風、波浪、高潮	大雨、洪水、雷			
		筑豊地方	添田町、川崎町、大任町、赤村		大雨(土砂災害、浸水害)、洪水、暴風	雷		
	田川市		大雨(浸水害)、洪水、暴風	雷				
	嘉麻市、養寿町、糸田町、福智町		洪水、暴風	大雨、雷				
	直方市、飯塚市、宮若市、小竹町、鞍手町、桂川町		暴風	大雨、洪水、雷				
	筑後北部	久留米市、小郡町、うきは市、筑前町、東峰村、太刀洗町		暴風	大雨、洪水、雷			
		筑後市		暴風	大雨、雷			
		大牟田市、柳川市		暴風、波浪、高潮	大雨、洪水、雷			
	筑後南部	久米北町		暴風、波浪、高潮	大雨、雷			
		太川町		暴風、高潮	大雨、洪水、雷			
八女市、太木町			暴風	大雨、洪水、雷				
筑後市、広川町			暴風	大雨、雷				
福岡地方		福岡市		大雨(土砂災害)、洪水、暴風、波浪、高潮	雷			
9/18 23:15	福岡地方	糸島市		大雨(土砂災害)、洪水、暴風、波浪	雷			
		宗像市、糟津市		暴風、波浪	大雨、洪水、雷			
		高宮市、新宮町		暴風、波浪	大雨、雷			
		筑紫野市、那珂川市、宇美町、篠栗町、志免町、須恵町、粕屋町		暴風	大雨、洪水、雷			
		春日市、大野城市、太宰府市、久山町		暴風	大雨、雷			
		北九州・遠賀地区	北九州市		暴風、波浪、高潮	大雨、洪水、雷		
		岡垣町		暴風、波浪	大雨、洪水、雷			
		戸尾町		暴風、波浪	大雨、洪水、雷			
		中間市、水巻町、遠賀町		暴風	大雨、洪水、雷			
		京築地方	豊前市、築上町		大雨(土砂災害)、洪水、暴風、波浪、高潮	雷		
	みやこ町、上毛町			大雨(土砂災害)、洪水、暴風	雷			
	行橋市、吉富町			洪水、暴風、波浪、高潮	大雨、雷			
	苅田町			暴風、波浪、高潮	大雨、洪水、雷			
	筑豊地方		田川市、添田町、川崎町、大任町、赤村		大雨(土砂災害、浸水害)、洪水、暴風	雷		
	嘉麻市、養寿町、糸田町、福智町			洪水、暴風	大雨、雷			
	直方市、飯塚市、宮若市、小竹町、鞍手町、桂川町		暴風	大雨、洪水、雷				
	筑後北部	久留米市、小郡町、うきは市、筑前町、東峰村、太刀洗町		暴風	大雨、洪水、雷			
		筑後市		暴風	大雨、雷			
		大牟田市、柳川市		暴風、波浪、高潮	大雨、洪水、雷			
	筑後南部	久米北町		暴風、波浪、高潮	大雨、雷			
		太川町		暴風、高潮	大雨、洪水、雷			
		八女市、太木町		暴風	大雨、洪水、雷			
		筑後市、広川町		暴風	大雨、雷			
		福岡地方	福岡市		大雨(土砂災害)、洪水、暴風、波浪、高潮	雷		
9/18 23:59	福岡地方	糸島市		大雨(土砂災害)、洪水、暴風、波浪	雷			
		宗像市、糟津市		暴風、波浪	大雨、洪水、雷			
		高宮市、新宮町		暴風、波浪	大雨、雷			
		筑紫野市、那珂川市、宇美町、篠栗町、志免町、須恵町、粕屋町		暴風	大雨、洪水、雷			
		春日市、大野城市、太宰府市、久山町		暴風	大雨、雷			
		北九州・遠賀地区	北九州市		洪水、暴風、波浪、高潮	大雨、雷		
		岡垣町		暴風、波浪	大雨、洪水、雷			
		戸尾町		暴風、波浪	大雨、洪水、雷			
		中間市、水巻町、遠賀町		暴風	大雨、洪水、雷			
		京築地方	豊前市、築上町		大雨(土砂災害)、洪水、暴風、波浪、高潮	雷		
	みやこ町、上毛町			大雨(土砂災害)、洪水、暴風	雷			
	行橋市、吉富町			洪水、暴風、波浪、高潮	大雨、雷			
	苅田町			暴風、波浪、高潮	大雨、洪水、雷			
	筑豊地方		田川市、添田町、川崎町、大任町、赤村		大雨(土砂災害、浸水害)、洪水、暴風	雷		
	嘉麻市、養寿町、糸田町、福智町			洪水、暴風	大雨、雷			
	直方市、飯塚市、宮若市、小竹町、鞍手町、桂川町		暴風	大雨、洪水、雷				
	筑後北部	久留米市、小郡町、うきは市、筑前町、東峰村、太刀洗町		暴風	大雨、洪水、雷			
		筑後市		暴風	大雨、雷			
		大牟田市、柳川市		暴風、波浪、高潮	大雨、洪水、雷			
	筑後南部	久米北町		暴風、波浪、高潮	大雨、雷			
		太川町		暴風、高潮	大雨、洪水、雷			
		八女市、太木町		暴風	大雨、洪水、雷			
		筑後市、広川町		暴風	大雨、雷			
		福岡地方	福岡市		大雨(土砂災害)、洪水、暴風、波浪、高潮	雷		

主な気象情報の発表状況の経緯						県への対応の経緯		
発表日時	地域	市町村	特別警報	警報	注意報	時刻	対応体制	
9/19 2:47	福岡地方	福岡市		大雨(土砂災害)、洪水、暴風、波浪、高潮	雷			
		糸島市		大雨(土砂災害)、洪水、暴風、波浪	雷			
		宗像市、福津市		大雨(土砂災害)、暴風、波浪	洪水、雷			
		筑紫野市、那珂川市		大雨(土砂災害)、暴風	洪水、雷			
		高井町、新宮町		暴風、波浪	大雨、雷			
		宇美町、篠栗町、志免町、須恵町、粕屋町		暴風	大雨、洪水、雷			
		春日市、大野城市、太宰府市、久山町		暴風	大雨、雷			
		北九州・遠賀地区	北九州市		大雨(土砂災害)、洪水、暴風、波浪、高潮	雷		
		中間市		大雨(土砂災害)、暴風	洪水、雷			
		岡尾町		暴風、波浪	大雨、洪水、雷			
	戸畑町		暴風、波浪	大雨、雷				
	水巻町、遠賀町		暴風	大雨、洪水、雷				
	京築地方	豊前市、築上町		大雨(土砂災害)、洪水、暴風、波浪、高潮	雷			
		みやこ町、上毛町		大雨(土砂災害)、洪水、暴風	雷			
		行橋市、吉富町		洪水、暴風、波浪、高潮	大雨、雷			
		苅田町		暴風、波浪、高潮	大雨、洪水、雷			
		筑豊地方	田川市、添田町、川崎町、大任町、赤村		大雨(土砂災害、浸水害)、洪水、暴風	雷		
			嘉麻町、養瀬町、糸田町、福智町		洪水、暴風	大雨、雷		
			直方市、飯塚市、宮若市、小竹町、鞍手町、桂川町		洪水、暴風	大雨、洪水、雷		
			久留米市、小郡町、うきは市、筑前町、基峰村、木刀洗町		暴風	大雨、洪水、雷		
		筑後北部	柳川市		暴風	大雨、雷		
			大牟田市、柳川市		暴風、波浪、高潮	大雨、洪水、雷		
	久山町			暴風、波浪、高潮	大雨、雷			
	八女市、大木町			暴風、高潮	大雨、洪水、雷			
筑後南部	筑後市、広川町		暴風	大雨、雷				
	大牟田市、柳川市		暴風	大雨、雷				
9/19 5:56	福岡地方	福岡市		大雨(土砂災害)、洪水、暴風、波浪、高潮	雷			
		糸島市		大雨(土砂災害)、洪水、暴風、波浪	雷			
		宗像市、福津市		大雨(土砂災害)、暴風、波浪	洪水、雷			
		筑紫野市、那珂川市		大雨(土砂災害)、暴風、波浪	洪水、雷			
		高井町、新宮町		暴風、波浪	大雨、雷			
		宇美町、篠栗町、志免町、須恵町、粕屋町		暴風	大雨、洪水、雷			
		春日市、大野城市、太宰府市、久山町		暴風	大雨、雷			
		北九州・遠賀地区	北九州市		大雨(土砂災害)、洪水、暴風、波浪、高潮	雷		
		中間市		大雨(土砂災害)、暴風	洪水、雷			
		岡尾町		暴風、波浪	大雨、洪水、雷			
	戸畑町		暴風、波浪	大雨、雷				
	水巻町、遠賀町		暴風	大雨、洪水、雷				
	京築地方	豊前市、築上町		大雨(土砂災害)、洪水、暴風、波浪、高潮	雷			
		みやこ町、上毛町		大雨(土砂災害)、洪水、暴風	雷			
		行橋市、吉富町		洪水、暴風、波浪、高潮	大雨、雷			
		苅田町		暴風、波浪、高潮	大雨、洪水、高潮、雷			
		筑豊地方	田川市、添田町、川崎町、大任町、赤村		大雨(土砂災害、浸水害)、洪水、暴風	雷		
			嘉麻町、養瀬町、糸田町、福智町		洪水、暴風	大雨、雷		
			直方市、飯塚市、宮若市、小竹町、鞍手町、桂川町		洪水、暴風	大雨、洪水、雷		
			久留米市、小郡町、うきは市、筑前町、基峰村、木刀洗町		暴風	大雨、洪水、雷		
		筑後北部	柳川市		暴風	大雨、洪水、雷		
			大牟田市、柳川市		暴風、波浪	大雨、洪水、高潮、雷		
	久山町			暴風、波浪	大雨、高潮、雷			
	八女市、大木町			暴風、高潮	大雨、洪水、高潮、雷			
筑後南部	筑後市、広川町		暴風	大雨、雷				
	大牟田市、柳川市		暴風	大雨、雷				
9/19 7:37	福岡地方	福岡市		大雨(土砂災害)、暴風、波浪	洪水、高潮、雷			
		宗像市、福津市、糸島市		大雨(土砂災害)、暴風、波浪	洪水、雷			
		筑紫野市、那珂川市		大雨(土砂災害)、暴風、波浪	洪水、雷			
		高井町、新宮町		暴風、波浪	大雨、雷			
		宇美町、篠栗町、志免町、須恵町、粕屋町		暴風	大雨、洪水、雷			
		春日市、大野城市、太宰府市、久山町		暴風	大雨、雷			
		北九州・遠賀地区	北九州市		大雨(土砂災害)、洪水、暴風、波浪、高潮	高潮、雷		
		中間市		大雨(土砂災害)、暴風	洪水、雷			
		岡尾町		暴風、波浪	大雨、洪水、雷			
		戸畑町		暴風、波浪	大雨、雷			
	水巻町、遠賀町		暴風	大雨、洪水、雷				
	京築地方	みやこ町、上毛町		大雨(土砂災害)、洪水、暴風	雷			
		豊前市、築上町		大雨(土砂災害)、暴風、波浪	洪水、雷			
		行橋市、吉富町		洪水、暴風、波浪	大雨、雷			
		苅田町、吉富町		暴風	大雨、洪水、雷			
		筑豊地方	赤村		大雨(土砂災害)、洪水、暴風	雷		
			田川市、添田町、川崎町、大任町		大雨(土砂災害)、暴風	洪水、雷		
			直方市、飯塚市、宮若市、嘉麻市、小竹町、鞍手町、桂川町、香春町、糸田町、福智町		暴風	大雨、洪水、雷		
			久留米市、小郡町、うきは市、筑前町、基峰村、木刀洗町		暴風	大雨、洪水、雷		
		筑後北部	柳川市		暴風	大雨、洪水、雷		
			大牟田市、柳川市		暴風、波浪	大雨、洪水、雷		
	久山町			暴風、波浪	大雨、雷			
	八女市、大木町			暴風、高潮	大雨、洪水、雷			
	筑後南部	筑後市、広川町		暴風	大雨、雷			
大牟田市、柳川市			暴風	大雨、雷				

主な気象情報の発表状況の経緯						県への対応の経緯	
発表日時	地域	市町村	特別警報	警報	注意報	時刻	対応体制
9/19 11:40	福岡地方	糸島市		大雨(土砂災害)、暴風、波浪	洪水、雷		
		福岡市、福津市		暴風、波浪	大雨、洪水、雷		
		宗像市、古賀市、福津市		暴風、波浪	大雨、雷		
		筑紫野市、那珂川市		暴風	大雨、洪水、雷		
		春日市、大野城市、太宰府市、宇美町、篠栗町、志免町、須恵町、久山町、粕屋町		暴風	大雨、雷		
	北九州・遠賀地区	北九州市		洪水、暴風、波浪	大雨、雷		
		戸塚町、岡垣町		暴風、波浪	大雨、雷		
		水巻町		暴風	大雨、洪水、雷		
		中間市、遠賀町		暴風	大雨、雷		
		宗像市		暴風	大雨、雷		
	京築地方	豊前市、築上町		大雨(土砂災害)、暴風、波浪	洪水、雷		
		久谷町、上毛町		大雨(土砂災害)、暴風、波浪	洪水、雷		
		行橋市		洪水、暴風、波浪	大雨、雷		
		苅田町、吉富町		暴風、波浪	大雨、洪水、雷		
		糸島市		暴風	大雨、洪水、雷		
筑豊地方	添田町、赤井町		大雨(土砂災害)、暴風	洪水、雷			
	田川市、川崎町、大任町		大雨(土砂災害)、暴風	洪水、雷			
	直方市、飯塚市、嘉麻市、鞍手町、嘉春町		暴風	大雨、洪水、雷			
	宮若市、小竹町、桂川町、糸田町、福智町		暴風	大雨、雷			
	全域		暴風	大雨、洪水、雷			
筑後北部	大牟田市、柳川市、久谷ま市		暴風、波浪	大雨、雷			
	八女市		暴風	大雨、洪水、雷			
筑後南部	筑後市、大川市、大木町、広川町		暴風	大雨、雷			
	糸島市		大雨(土砂災害)、暴風、波浪	洪水、雷			
9/19 14:49	福岡地方	福岡市		大雨(土砂災害)、暴風、波浪	洪水、雷		
		福岡市、古賀市、福津市		暴風、波浪	大雨、洪水、雷		
		宗像市、古賀市、福津市		暴風、波浪	大雨、雷		
		筑紫野市、那珂川市		暴風	大雨、洪水、雷		
		春日市、大野城市、太宰府市、志免町、須恵町		暴風	大雨、雷		
	北九州・遠賀地区	北九州市		暴風、波浪	大雨、洪水、雷		
		戸塚町、岡垣町		暴風、波浪	大雨、雷		
		水巻町		暴風、波浪	大雨、洪水、雷		
		中間市、水巻町、遠賀町		暴風	大雨、雷		
		宗像市		暴風	大雨、雷		
	京築地方	行橋市、豊前市、苅田町、吉富町、糸島市		暴風、波浪	大雨、洪水、雷		
		久谷町、上毛町		暴風	大雨、洪水、雷		
		添田町、赤井町		大雨(土砂災害)、暴風	洪水、雷		
		川崎町、大任町		大雨(土砂災害)、暴風	洪水、雷		
		嘉麻市、飯塚市、田川市、宮若市、嘉麻市、小竹町、鞍手町、桂川町、糸田町、福智町		暴風	大雨、雷		
筑後北部	久留米市、朝倉市、第助町、東峰			大雨、洪水、強風、雷			
	二宮市			大雨、強風、雷			
筑後南部	小郡市、大刀洗町			洪水、強風、雷			
	大牟田市、柳川市、久谷ま市			大雨、強風、雷			
9/19 16:32	福岡地方	福岡市、糸島市		暴風、波浪	大雨、洪水、雷		
		福岡市、古賀市		暴風、波浪	大雨、雷		
		福岡市、新宮町		暴風、波浪	大雨、雷		
		那珂川市		暴風	大雨、洪水、強風、雷		
		筑紫野市、春日市、大野城市、太宰府市、宇美町、篠栗町、志免町、須恵町、久山町、粕屋町		暴風	大雨、強風、雷		
	北九州・遠賀地区	北九州市		暴風、波浪	大雨、洪水、雷		
		戸塚町、岡垣町		暴風、波浪	大雨、雷		
		水巻町		暴風、波浪	大雨、強風、雷		
		中間市、水巻町		暴風	大雨、雷		
		宗像市		暴風、波浪	大雨、洪水、雷		
	京築地方	行橋市、苅田町、築上町		暴風、波浪	大雨、洪水、雷		
		久谷町、上毛町		暴風、波浪	大雨、雷		
		添田町		大雨(土砂災害)	洪水、強風、雷		
		川崎町		大雨(土砂災害)	洪水、強風、雷		
		直方市、飯塚市、田川市、宮若市、嘉麻市、小竹町、香春町、大任町、赤井町、福智町		暴風	大雨、強風、雷		
筑後北部	小竹町、桂川町、糸田町			強風、雷			
	二宮市、朝倉市、東峰村			大雨、強風、雷			
筑後南部	小郡市、第助町			洪水、強風、雷			
	久留米市、大刀洗町			強風、雷			
9/19 20:15	福岡地方	福岡市、糸島市		波浪	大雨、強風	9/19 20:15	福岡県災害対策本部及び福岡県災害対策地方本部を廃止
		福岡市、古賀市、福津市、筑紫野市、春日市、大野城市、太宰府市、那珂川市、宇美町、篠栗町、志免町、須恵町、久山町、粕屋町		波浪	強風		
		北九州市		波浪	強風		
		戸塚町、岡垣町		波浪	強風		
		水巻町		波浪	強風		
	北九州・遠賀地区	北九州市		波浪	強風		
		戸塚町、岡垣町		波浪	強風		
		水巻町		波浪	強風		
		中間市、水巻町		波浪	強風		
		宗像市		波浪	強風		
	京築地方	行橋市、豊前市、苅田町、吉富町、糸島市			強風、波浪		
		久谷町、上毛町			強風		
		添田町、川崎町			強風		
		直方市、飯塚市、田川市、宮若市、嘉麻市、小竹町、鞍手町、桂川町、香春町、糸田町、大任町、赤井町、福智町			強風		
		全域			強風		
筑後北部	大牟田市、柳川市、久谷ま市			強風、波浪			
	八女市、筑後市、大川市、大木町、広川町			強風			
9/19 22:47	福岡地方	福岡市、宗像市、古賀市、福津市、糸島市、新宮町		波浪	強風		
		筑紫野市、春日市、大野城市、太宰府市、那珂川市、宇美町、篠栗町、志免町、須恵町、久山町、粕屋町			強風		
		北九州市		波浪	強風		
		戸塚町、岡垣町		波浪	強風		
		水巻町		波浪	強風		
	北九州・遠賀地区	北九州市		波浪	強風		
		戸塚町、岡垣町		波浪	強風		
		水巻町		波浪	強風		
		中間市、水巻町		波浪	強風		
		宗像市		波浪	強風		
	京築地方	行橋市、豊前市、苅田町、吉富町、糸島市			強風、波浪		
		久谷町、上毛町			強風		
		添田町			強風		
		川崎町			強風		
		直方市、飯塚市、田川市、宮若市、嘉麻市、小竹町、鞍手町、桂川町、香春町、糸田町、大任町、赤井町、福智町			強風		
筑後北部	小竹町、桂川町、糸田町			強風			
	二宮市、朝倉市、東峰村			強風			
筑後南部	小郡市、第助町			強風			
	久留米市、大刀洗町			強風			

イ 主な被害

◆人的被害	死者	0名
	行方不明者	0名
	重傷者	0名
	軽傷者	20名
◆住家被害	全壊	0棟
	半壊	2棟
	一部破損	94棟
	床上浸水	1棟
	床下浸水	1棟
◆り災世帯		3世帯
◆り災人数		11名
◆道路被害		7箇所
◆河川被害		2箇所
◆崖崩れ		1箇所

ウ 雨量観測状況（9月17日～9月19日）

※県雨量観測所による

◆1時間最大雨量

・平地

①古屋敷	69ミリ	(18日16時)
②福知山ダム	44ミリ	(18日23時)

・山間部

①上久保	53ミリ	(18日22時)
②宮の尾	45ミリ	(19日 2時)

◆累積最大雨量

・平地

①古屋敷	354ミリ
②頂吉	281ミリ

・山間部

①上久保	398ミリ
②津野	379ミリ

エ 市町村における災害対策本部設置状況

26団体

オ 避難状況

◆自主避難

7市町 125世帯 204名

◆高齢者等避難

26市町 549, 502世帯 1, 236, 680名

◆避難指示

30市町村 682, 512世帯 1, 427, 017名

◆緊急安全確保

なし

カ 局地激甚災害適用状況

なし

(3) 被害状況 令和4年9月17日～19日の台風第14号による災害

	人的被害					住家被害															非住家	
	死者		行方不明	負傷者		全壊			半壊			一部破損			床上浸水			床下浸水			公共建物	その他
	人	人		人	重傷	軽傷	棟	世帯	人	棟	世帯	人	棟	世帯	人	棟	世帯	人	棟	世帯		
			人																		人	人
県計	0	0	0	0	20	0	0	0	2	2	9	94	94	170	1	1	2	1	1	3	1	3
福岡市					9							28	28	28								
筑紫野市																						
春日市																						
大野城市																						
宗像市																						
太宰府市																					1	
古賀市																						
福津市																						
糸島市									1	1	7	23	23	57								1
那珂川市																						
宇美町												4	4	11								
篠栗町																						
志免町																						
須恵町																						
新宮町																						
久山町																						
粕屋町																						
福岡地方本部計	0	0	0	0	9	0	0	0	1	1	7	55	55	96	0	0	0	0	0	0	1	1
北九州市					7				1	1	2	13	13	19								
中間市															1	1	2					
芦屋町												4	4	7								
水巻町																						
岡垣町																						
遠賀町					1																	
北九州地方本部計	0	0	0	0	8	0	0	0	1	1	2	17	17	26	1	1	2	0	0	0	0	0
行橋市																						
豊前市																						
苅田町																						
みやこ町																						
吉富町																						
上毛町																						
築上町												2	2	2								
京築地方本部計	0	0	0	0	0	0	0	0	0	0	0	2	2	2	0	0	0	0	0	0	0	0
直方市																						
飯塚市																						
田川市																						1
宮若市																						
嘉麻市																						
小竹町																						1
鞍手町																						
桂川町																						
香春町												10	10	17								
添田町																	1	1	3			
糸田町																						
川崎町																						
大任町																						
赤村												4	4	17								
福智町																						
筑豊地方本部計	0	0	0	0	0	0	0	0	0	0	0	14	14	34	0	0	0	1	1	3	0	2

	田		畑		学校	病院	道路	橋 りょう	河川	港湾	砂防	清掃 施設	崖崩 れ	鉄道 不通	船舶 被害	水道	電話	電気	ガス	プロ ック	り災 世帯	り災 者数	
	流出 埋没	冠水	流出 埋没	冠水																			
	ha	ha	ha	ha																			
県計	0	5.50	0.00	0.00	0	0	7	0	2	3	0	0	1	0	0	0	0	5,310	0	5	3	11	
福岡市																							
筑紫野市																							
春日市																							
大野城市																							
宗像市																							
太宰府市																							
古賀市																							
福津市																							
糸島市									1									5,000			1	7	
那珂川市																							
宇美町																							
篠栗町																							
志免町																							
須恵町																							
新宮町																							
久山町																							
粕屋町																							
福岡 地方本部計	0.0	0.0	0.0	0.0	0	0	0	0	1	0	0	0	0	0	0	0	0	5,000	0	0	1	7	
北九州市							1			3										5	1	2	
中間市																					1	2	
芦屋町																							
水巻町																							
岡垣町																							
遠賀町																							
北九州 地方本部計	0.0	0.0	0.0	0.0	0	0	1	0	0	3	0	0	0	0	0	0	0	0	0	5	2	4	
行橋市																		250					
豊前市																							
苅田町																							
みやこ町									1														
吉富町																							
上毛町																							
築上町																		60					
京築 地方本部計	0.0	0.0	0.0	0.0	0	0	0	0	1	0	0	0	0	0	0	0	0	310	0	0	0	0	
直方市																							
飯塚市																							
田川市																							
宮若市																							
嘉麻市																							
小竹町																							
鞍手町																							
桂川町																							
香春町																							
添田町								5					1										
糸田町																							
川崎町								1															
大任町																							
赤村																							
福智町																							
筑豊 地方本部計	0.00	0.0	0.00	0.0	0	0	6	0	0	0	0	0	1	0	0	0	0	0	0	0	0	0	

	人的被害					住家被害															非住家			
	死者		行方不明	負傷者		全壊			半壊			一部破損			床上浸水			床下浸水			公共建物	その他		
	人	関連死		人	重傷	軽傷	棟	世帯	人	棟	世帯	人	棟	世帯	人	棟	世帯	人	棟	世帯			人	棟
			人																		人			
久留米市					1																			
小郡市																								
うきは市																								
朝倉市												3	3	3										
筑前町																								
東峰村																								
大刀洗町																								
両 筑 地方本部計	0	0	0	0	1	0	0	0	0	0	0	3	3	3	0	0	0	0	0	0	0	0	0	0
大牟田市												3	3	9										
柳川市					1																			
八女市																								
筑後市																								
大川市					1																			
みやま市																								
大木町																								
広川町																								
筑 後 地方本部計	0	0	0	0	2	0	0	0	0	0	0	3	3	9	0	0	0	0	0	0	0	0	0	0

	田		畑		学校	病院	道路	橋 りょう	河川	港湾	砂防	清掃 施設	崖崩 れ	鉄道 不通	船舶 被害	水道	電話	電気	ガス	プロ ック	り災 世帯	り災 者数	
	流出 埋没	冠水	流出 埋没	冠水																			
	ha	ha	ha	ha																			
久留米市		5.5																					
小郡市																							
うきは市																							
朝倉市																							
筑前町																							
東峰村																							
大刀洗町																							
両 筑 地方本部計	0.00	5.5	0.00	0.00	0	0	0	0	0	0	0	0	0	0	0	0	0	0	0	0	0	0	0
大牟田市																							
柳川市																							
八女市																							
筑後市																							
大川市																							
みやま市																							
大木町																							
広川町																							
筑 後 地方本部計	0.0	0.0	0.0	0.0	0	0	0	0	0	0	0	0	0	0	0	0	0	0	0	0	0	0	0

(4)被害額 総括表

区分	単位	被害総額	備考
公立文教施設	千円	5,439	
農林水産業施設	千円	80,022	
公共土木施設	千円	241,294	
その他の公共施設	千円	29,086	
小計	千円	355,841	
公共施設被害市町村数	団体	10	
農産被害	千円	156,422	
林産被害	千円	0	
畜産被害	千円	8,440	
水産被害	千円	11,000	
商工被害	千円	13,572	
林地被害	千円	15,000	
その他	千円	16,521	
小計	千円	220,955	
被害総額	千円	576,796	

