

## ■ 中国料理 紅楼夢 にて県産食材を使った「特選コース」が提供されます!

神保町駅そばにある学士会館内のレストラン「中国料理 紅楼夢」にて、「特選コース～福岡県の魅力～」が提供されます。

博多和牛やはかた地どり、糸島豚、玄界灘産の各種鮮魚、スイゼンジノリ、福岡有明のり、合馬たけのこ等々、料理長自ら厳選した福岡の海と山の幸をふんだんに使用した様々なメニューをお楽しみいただけます。

歴史ある空間で中国料理の真髄を味わうことができるこちらのレストランで、ぜひこの機会に福岡自慢の食材を存分にご堪能ください。

### ◆開催概要

【場所】 学士会館1階「中国料理 紅楼夢」

【期間】 3月1日(水)～4月30日(日)

【時間】 ランチ 11:30～15:00 (L.O.14:00)

ディナー 平日 17:30～22:00 (L.O.21:00)

日祝 17:30～21:00 (L.O.20:00)

※土曜日定休

【料金】 7,500円(税込)

※ディナータイムは別途サービス料(10%)加算

### 【メニュー】

紅楼夢特製冷菜～福岡県の香り～

有明のりと大海老のあっさり炒め

福岡県直送鮮魚の切り身揚げ～ピリ辛香味ソース～

博多和牛ネックの黒酢煮込み～山椒の香り～

博多明太子チャーハン

フカヒレ入り合馬のたけのこと浅利 ほと麦の蒸かしスープ

本日のデザート

【ホームページ】 [https://www.gakushikaikan.co.jp/special/kouroumu\\_tokusen2023-2/](https://www.gakushikaikan.co.jp/special/kouroumu_tokusen2023-2/)

※諸般の事情により、内容に一部変更が生じる場合がございます。



### 【お問い合わせ先】

中国料理 紅楼夢 TEL: 03-3292-0880

## ■ 鉄板焼 匠 にて福岡県最古のブランド黒毛和牛「筑穂牛」フェア開催!

ホテル インターコンチネンタル 東京ベイ内のレストラン「鉄板焼 匠」にて「筑穂牛」フェアが開催されます。フェアでは、福岡県最古のブランド黒毛和牛「筑穂牛」のロースや、高たんぱくで栄養価が高いヘルシーな豊前産のジビエのミニホットドッグ、上毛町の「夢つくし」と糸島の鯛味噌のお茶漬けの他、シェフこだわりの地の厳選食材を使用した料理が提供されます。ぜひこの機会に、福岡自慢の食材を存分にお楽しみください。

### ◆開催概要

【場所】 ホテル インターコンチネンタル 東京ベイ

「鉄板焼 匠」(1階)

【期間】 3月1日(水)～5月31日(水)

【時間】 ランチ 11:30～15:00 (L.O.14:30)

ディナー 17:30～21:30 (L.O.21:00)

※当面の間、短縮営業となっておりますので、

ホームページにてご確認ください。

<https://www.interconti-tokyo.com/info202004.html>

【料金】 ランチ 平日 13,914円、土日・祝日 14,783円

ディナー 平日 21,740円、土日・祝日 22,609円

※税込、サービス料別

【ホームページ】 <https://www.interconti-tokyo.com/restaurant/takumi/plan/takumi-chikuhogyu.html>

※諸般の事情により、内容に一部変更が生じる場合がございます。

最新情報はホテルホームページをご確認ください。



### 【お問い合わせ先】

ホテル インターコンチネンタル 東京ベイ TEL: 0570-000-222 (ナビダイヤル)

## ■ 羽田エクセルホテル東急で「福岡フェア」開催！

羽田エクセルホテル東急（羽田空港第2ターミナル直結）のカフェ&ダイニング「フライヤーズテーブル」で「福岡フェア」が開催中です！

料理長自らが福岡の産地に足を運んで感じた、生産者の熱い想いやこだわりを各メニューに表現。糸島の「特鮮本鱈」や能古島産「ブラッドオレンジ」、豊前海産「ヨシエビ」、玄界灘産釣りヤリイカ「一本槍」、県が誇るブランド和牛「博多和牛」、「はかた地どり」、「糸島豚」、宗像の「アカモク」、「スイゼンジノリ」、「福岡有明のり」等々、厳選された福岡県産食材を使った様々な特別メニューが提供されます。また、本格的な生産販売開始から20周年を迎えた「あまおう」を使った豪華なパフェも販売されます。

この機会にぜひ、福岡自慢の味覚を心ゆくまでお楽しみください！

### ◆開催概要

【場所】羽田エクセルホテル東急 カフェ&ダイニング「フライヤーズテーブル」

【期間】2月11日（土）～3月31日（金）

【内容】【ランチコース】11:30～15:00（L.O.14:00）

○シェフズランチスペシャル（5,000円）

※メニューにより追加料金がかかる場合があります

【ディナーコース】17:30～23:00（L.O.21:00）

○シェフおすすめディナー（10,000円）

【ランチ・ディナー共通】11:30～15:00（L.O.14:30）、17:30～23:00（L.O.22:30）

○福岡フェアパスタ

はかた地どりと福岡県産茸と砂肝の和風スパゲティ（2,100円）等全3種

【パフェ】11:30～15:00（L.O.14:30）、17:30～23:00（L.O.22:30）

○あまおう苺とピスタチオのパフェ（2,500円）

※表示料金にはサービス料10%・消費税10%が含まれています

※食材の入荷状況により、メニューが変更になる場合があります



羽田エクセルホテル東急  
ホームページ



【お問い合わせ先】

カフェ&ダイニング「フライヤーズテーブル」（10:00～19:00） TEL：03-5756-6000（代表）

## ■ 新福岡県立美術館基本設計プロポーザルの最優秀者に(株)隈研吾建築都市設計事務所を選定！

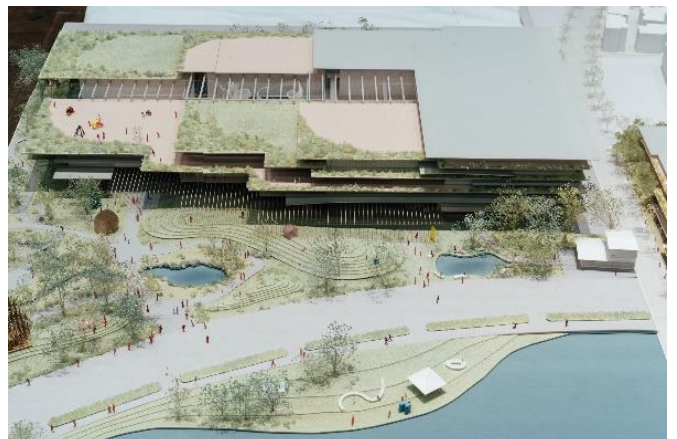
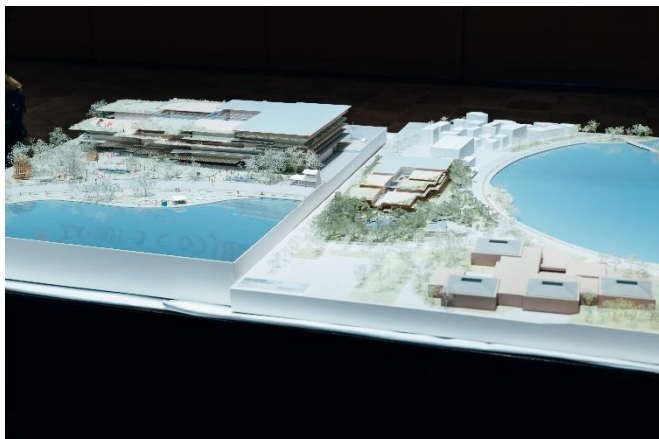
福岡市中央区の大濠公園に令和11年度の開館を目指す新福岡県立美術館の基本設計プロポーザル二次審査（最終）が1月21日に公開で行われました。

その結果、最優秀者に「株式会社隈研吾建築都市設計事務所」が選定委員会により選定されました。今後、約一年をかけて基本設計を行います。

福岡県民憩いの場である大濠公園の魅力を最大限に活かして、より文化芸術に親しむことができる新福岡県立美術館を目指していきます。

### ◆基本設計プロポーザル審査結果

- ・最優秀者 株式会社隈研吾建築都市設計事務所
- ・次点者 株式会社A S



最優秀者に選定された(株)隈研吾建築都市設計事務所の模型

【お問い合わせ先】福岡県 人づくり・県民生活部 文化振興課新県立美術館建設室 TEL：092-643-3346

## ■ 「福岡県 選択希望サテライトオフィス指名会議」を開催しました！

福岡県への移住・定住を促進するため、県では首都圏の企業等に対して、県内のサテライトオフィス等への進出誘致に取り組んでいます。このたび、本県でのサテライトオフィス等開設に関心がある首都圏の企業と県内市町村のマッチングを支援するため、「福岡県 選択希望サテライトオフィス指名会議」を開催しました。

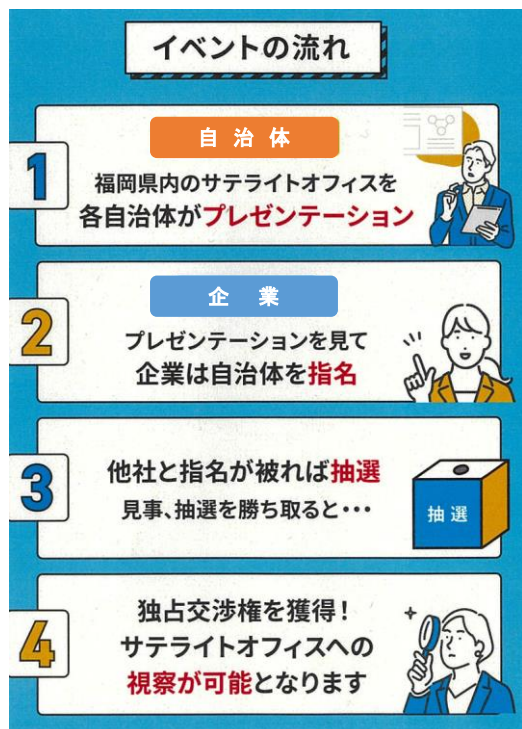
会議では、市町村がそれぞれの魅力を存分にアピールするとともに、進出先の検討にあたり何を重視するかといった企業の本音を聞き出す時間も設けられ、盛況を呈しました。

今後、各企業は、交渉権を獲得した市町村を視察するなど交流を深めていきます。

【日時】 令和5年2月16日(木) 15:00~18:00

【会場】 ふるさと回帰支援センター セミナールーム  
(東京都千代田区有楽町2丁目10-1 東京交通会館8階)

【内容】



### 参加自治体 (オンライン)

飯塚市	豊前市
小郡市	古賀市
福岡県 (東峰村)	大任町

### 参加企業 (会場)

(株)結.JAPAN	(株)har
Entry Door(株)	(株)Rita Brands
(株)ニッポン 手仕事図鑑	(一社)森と暮らしの研究所
(株)ASEAN HOUSE	(株)HES
トクティ(株)	セールスワン(株)



当日の様子



抽選の結果、独占交渉権を獲得した時の様子

### 【お問い合わせ先】

福岡県東京事務所 福岡よかもん・よかこプロモーションセンター  
TEL : 03-3261-9861  
e-mail : toukyou-o@pref.fukuoka.lg.jp

## ■ 福岡県への就職・移住相談会「FUKUOKA仕事&暮らし相談会」オンライン開催!

福岡県への移住・就職をご検討中の皆さまを対象としたセミナー・相談会を開催します。オンラインで気軽に相談できますので、ぜひご参加ください。

### ◆開催概要

「FUKUOKA仕事&暮らし相談会」

【日時】 3月18日(土) 13:00~16:00

【実施方法】 オンライン (Zoom) ※参加無料、事前予約制

【プログラム】 ◎セミナー

地域の魅力紹介：市町村移住担当スタッフ

県内の就職市場動向：就職・転職相談員

ゲスト講演：ランドブレイン株式会社 福岡事務所長 堀口悟 氏

テーマ『福岡へ移り住む、福岡で働く』(仮)

◎個別相談

就職・転職、各自治体情報・サービス など

※お申込みの際に相談してみたいテーマをお選びいただけます

【申込締切】 3月15日 (水)



詳細、申込はこちら

<https://forms.office.com/r/i0Xz8d6nPZ>

### 【お問い合わせ先】

ふくおかよかこ移住相談センター (東京窓口) TEL : 03-6273-4048 (10時~18時/月・祝休み)  
e-mail : ijuu-soudan-t@acr.gr.jp

## ■ 福岡市地下鉄七隈線が天神南駅～博多駅間で延伸開業します！

現在、橋本駅と天神南駅を結んでいる福岡市地下鉄七隈線が3月27日（月）に博多駅まで延伸開業します。延伸開業により、七隈線沿線のエリアから博多駅までの所要時間が短縮されます。また、天神南駅と博多駅の間には櫛田神社前駅が誕生し、祇園地区、住吉地区への交通アクセスが向上します。ご来県の際には、是非便利になった福岡市地下鉄七隈線をご利用ください。

### ◆七隈線延伸概要



櫛田神社前駅コンコース

【お問い合わせ先】 福岡市地下鉄お客様サービスセンター TEL：092-734-7800

## ■ 3月開催の首都圏物産展情報！

福岡県産品が出展される物産展が以下のとおり、開催されます。それぞれに福岡県自慢の産品を出展します。ぜひこの機会に福岡県産品をご賞味ください。

### ◆店舗情報

『福岡老舗名店の味』

【店舗名】東急百貨店 青葉台東急フードショー  
地階（地下）催事場

【所在地】神奈川県横浜市青葉区青葉台2-1-1

【開催期間】3月22日（水）～3月28日（火）

【営業時間】10：00～20：00

【電話番号】045-985-8109（代表）



東急百貨店青葉台  
東急フードショーホームページ



もつ鍋

『福岡うまかもん市』

【店舗名】高島屋 日本橋店 地階（地下）催事場

【所在地】東京都中央区日本橋2-4-1

【開催期間】3月29日（水）～4月4日（火）

【営業時間】10：30～19：30

【電話番号】03-3211-4111（代表）



高島屋日本橋店ホームページ



ひとくち餃子

『福岡県の食彩と技巧典』

【店舗名】東急百貨店 吉祥寺店 8階催物場

【所在地】東京都武蔵野市吉祥寺本町2-3-1

【開催期間】3月30日（木）～4月5日（水）

【営業時間】10：00～20：00 ※最終日は17時閉場

【電話番号】0422-21-5111（代表）



東急百貨店吉祥寺店ホームページ



梅ヶ枝餅

### 編集事務局

#### 福岡県東京事務所 総務課

〒102-0083 東京都千代田区麹町1-12-1 住友不動産ふくおか半蔵門ビル2階

<担当者> 実広・米倉 編集協力 総務部県民情報広報課

<連絡先> (電話) 03-3261-9861 (FAX) 03-3263-7474 (e-mail) toukyou-o@pref.fukuoka.lg.jp

(URL) <https://www.pref.fukuoka.lg.jp/soshiki/0203200>