

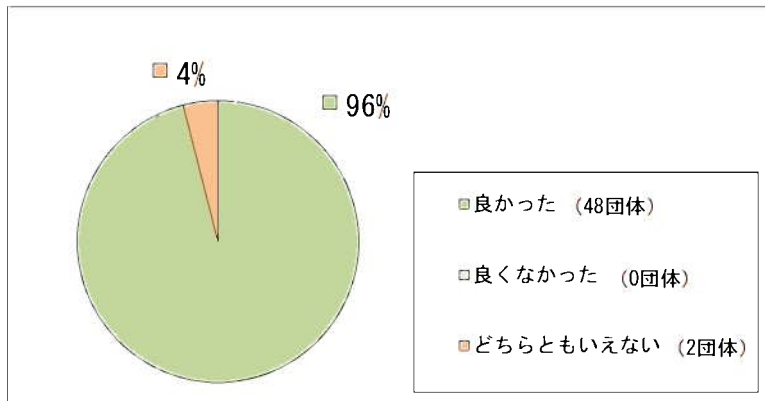
平成28年度
もり
森林づくり活動実施団体へのアンケート結果

平成28年度 森林づくり活動実施団体へのアンケート結果

①主催者の自己評価

平成28年度森林づくり活動公募事業を実施した50団体に活動を通しての自己評価を行いました。集計結果と主催者からの主な意見は以下のとおりです。

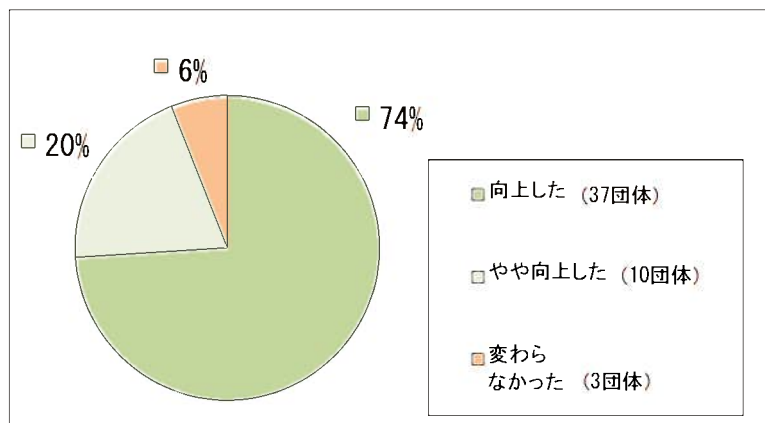
1. 森林づくり活動公募事業に取り組んでみていかがでしたか？



主催者の主な意見

- ・活動の幅が広がった。
- ・資金面、安全面、情報面で大いに役立った。
- ・作業効率が上がり、里山づくりに誇りを感じる会員が増えた。
- ・複数の企業、団体と連携して、環境保護の実践、啓蒙活動に貢献できており、子どもの参加者も増えた。

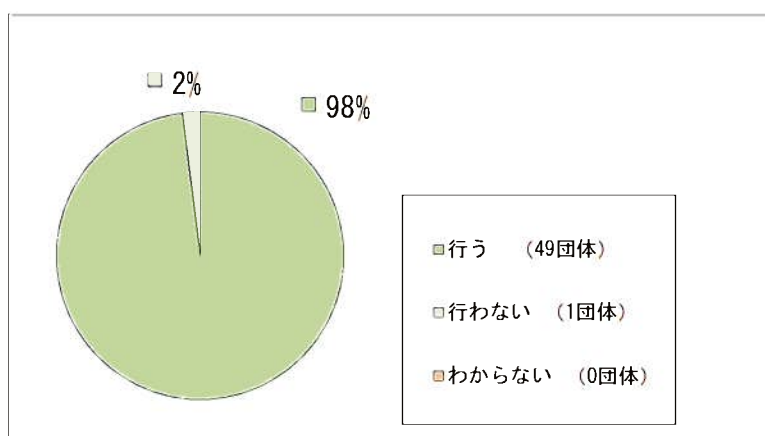
2. 参加者の「森林を守り育てる気運」は向上したと思われますか？



主催者の主な意見

- ・地域住民が協力して、森の整備を行えるようになった。
- ・毎年参加者が増加しており、里山の大切さを伝えられるようになってきた。
- ・整備前後の森林の状況を見て、達成感を得るとともに、実際に作業することで、森林を身近に感じているようだった。

3. 貴団体の森林づくり活動について、今後も活動を行いますか？



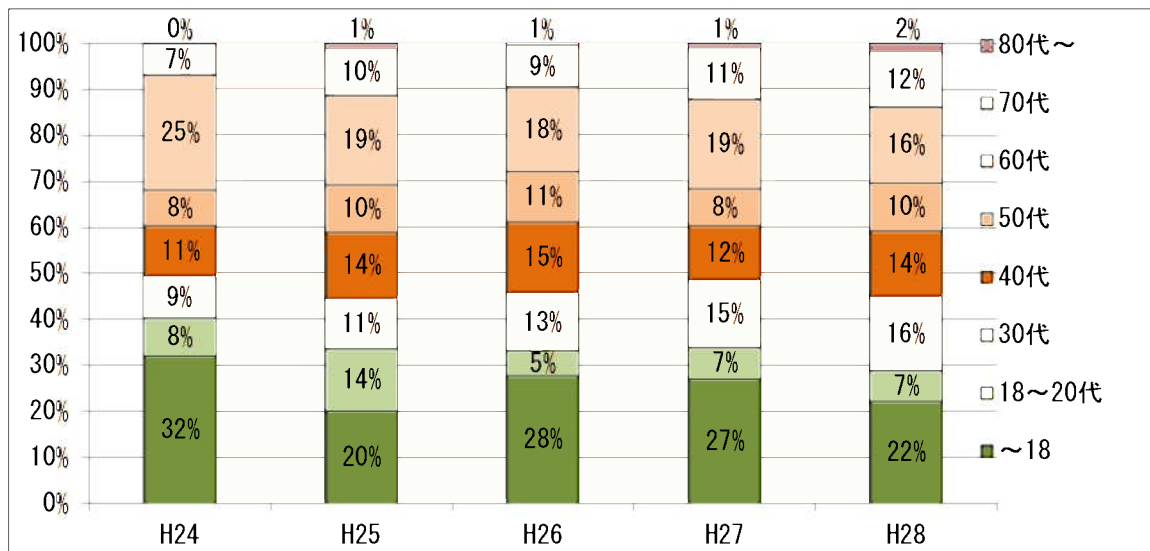
主催者の主な意見

- ・これまでの活動で良くなった森林が、元の荒れた森林に戻らないように、今後も継続して行っていきたい。
- ・未来を託す子どもたちを育てる意味で、継続していきたい。
- ・活動は継続していくが、公募事業を受けられなくなった場合、参加費の値上げや実施回数の見直しとなり、参加者が減少すると思われる。

②参加者へのアンケート

平成28年度公募事業を実施した団体から、活動に参加したみなさんにアンケートにご協力いただきました。平成24年度からの集計結果は、以下のとおりです。

1. 年代をお答え下さい。



2. 福岡県森林環境税について、知っていますか？



3. 今後も森林づくり活動に参加されますか？

