

平成 2 8 年度
荒廃森林再生事業の実施例

平成28年度荒廃森林再生事業の実施例

福岡農林事務所管内の実施例

【概要】

施行箇所	古賀市薦野
事業内容	間伐（間伐率30%）
樹種	スギ
林齢	62年生
面積	3.26ha

【位置図】



〈施行前〉



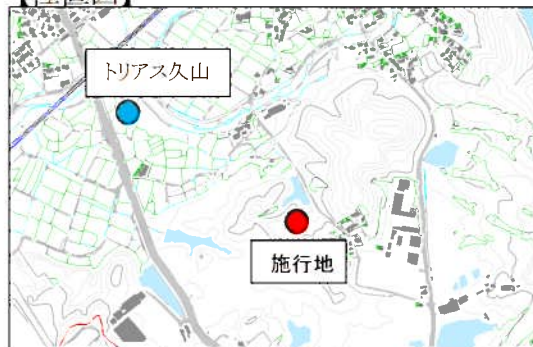
〈施行直後〉



【概要】

施行箇所	糟屋郡久山町
事業内容	作業路開設
幅員	2.0m
延長	625m

【位置図】



〈施行前〉



〈施行直後〉

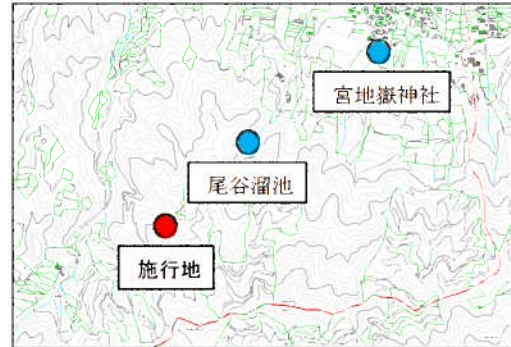


朝倉農林事務所管内の実施例

【概要】

施行箇所	うきは市吉井町
事業内容	間伐（間伐率25%）
樹種	スギ
林齢	22年生
面積	0.33ha

【位置図】



〈施行前〉



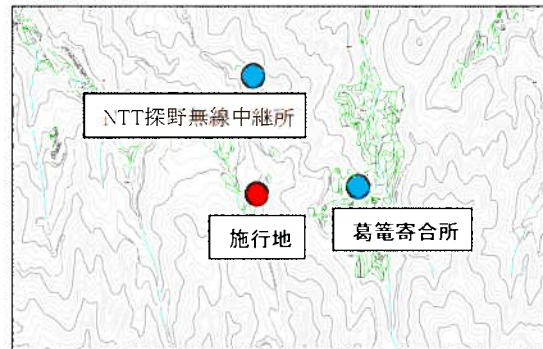
〈施行直後〉



【概要】

施行箇所	うきは市浮羽町
事業内容	間伐（間伐率25%）
樹種	スギ
林齢	25年生
面積	0.32ha

【位置図】



〈施行前〉



〈施行直後〉

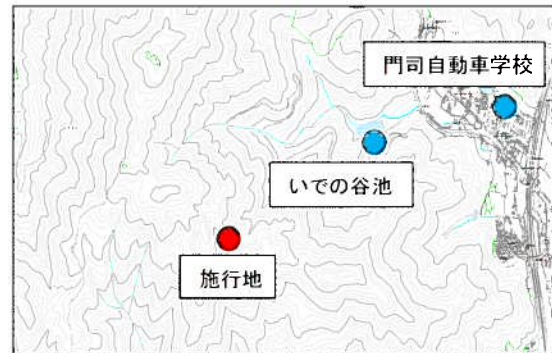


八幡農林事務所管内の実施例

【概要】

施行箇所	北九州市門司区畑
事業内容	間伐（間伐率29%）
樹種	ヒノキ
林齢	26年生
面積	1.59ha

【位置図】



〈施行前〉



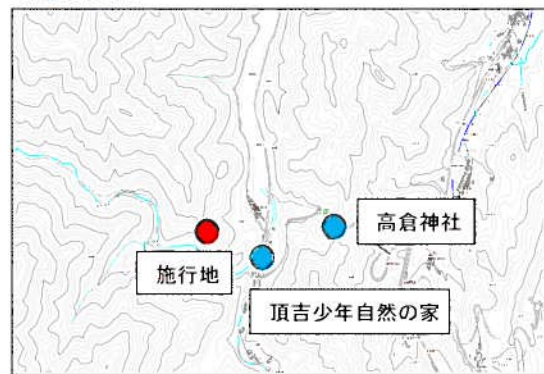
〈施行直後〉



【概要】

施行箇所	北九州市小倉南区頂吉
事業内容	除伐(侵入竹)
樹種	スギ
林齢	64年生
面積	1.53ha

【位置図】



〈施行前〉



〈施行直後〉



飯塚農林事務所管内の実施例

【概要】

施行箇所	田川郡添田町
事業内容	間伐(間伐率30%)
樹種	スギ
林齢	31年生
面積	0.38ha

【位置図】



〈施行前〉



〈施行直後〉



【概要】

施行箇所	宮若市下
事業内容	間伐(間伐率25%)
樹種	ヒノキ
林齢	50年生
面積	0.30ha

【位置図】



〈施行前〉



〈施行直後〉

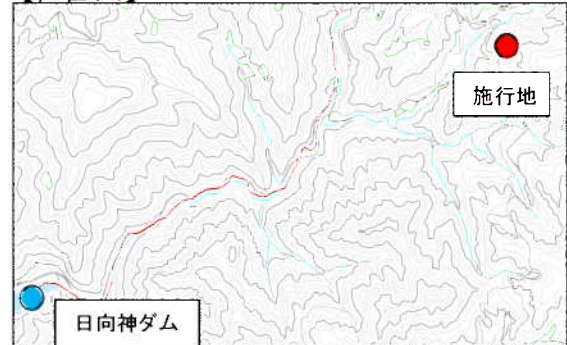


筑後農林事務所管内の実施例

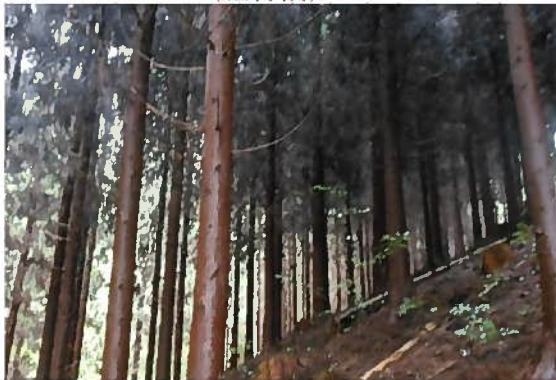
【概要】

施行箇所	八女市矢部村
事業内容	間伐(間伐率30%)
樹種	スギ
林齢	20年生
面積	0.45ha

【位置図】



〈施行前〉



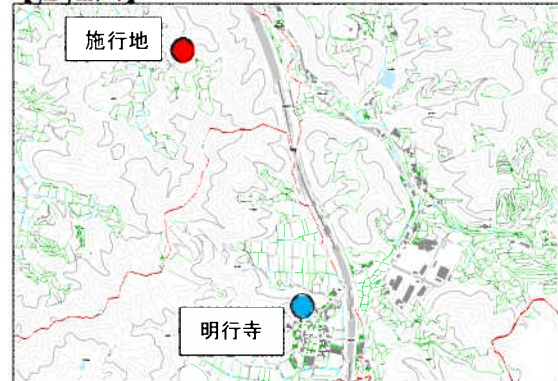
〈施行直後〉



【概要】

施行箇所	みやま市山川町
事業内容	間伐(間伐率29%)
樹種	ヒノキ
林齢	64年生
面積	1.55ha

【位置図】



〈施行前〉



〈施行直後〉

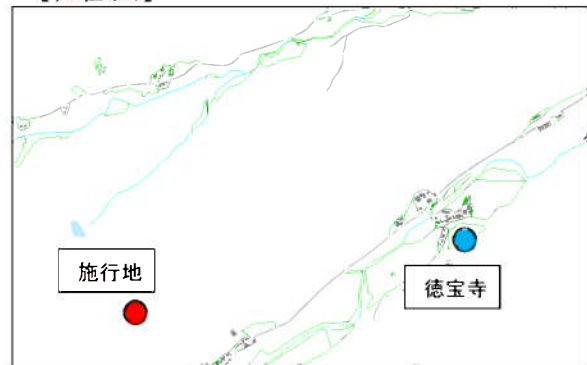


行橋農林事務所管内の実施例

【概要】

施行箇所	築上郡上毛町
事業内容	間伐（間伐率30%）
樹種	ヒノキ
林齢	61年生
面積	0.20ha

【位置図】



〈施行前〉



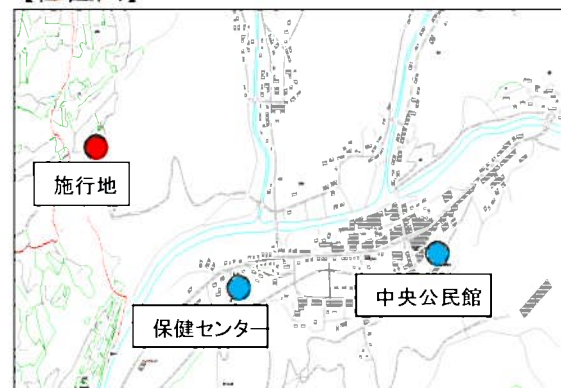
〈施行直後〉



【概要】

施行箇所	築上郡上毛町
事業内容	間伐（間伐率30%）
樹種	ヒノキ
林齢	56年生
面積	0.18ha

【位置図】



〈施行前〉



〈施行直後〉



松くい虫被害対策強化事業の実施例

【概要】

施行箇所	遠賀郡芦屋町
事業内容	伐倒駆除

【位置図】



〈伐採状況〉



〈搬出状況〉



【概要】

施行箇所	築上郡築上町
事業内容	伐倒駆除

【位置図】



〈伐採状況〉



〈処分状況〉

