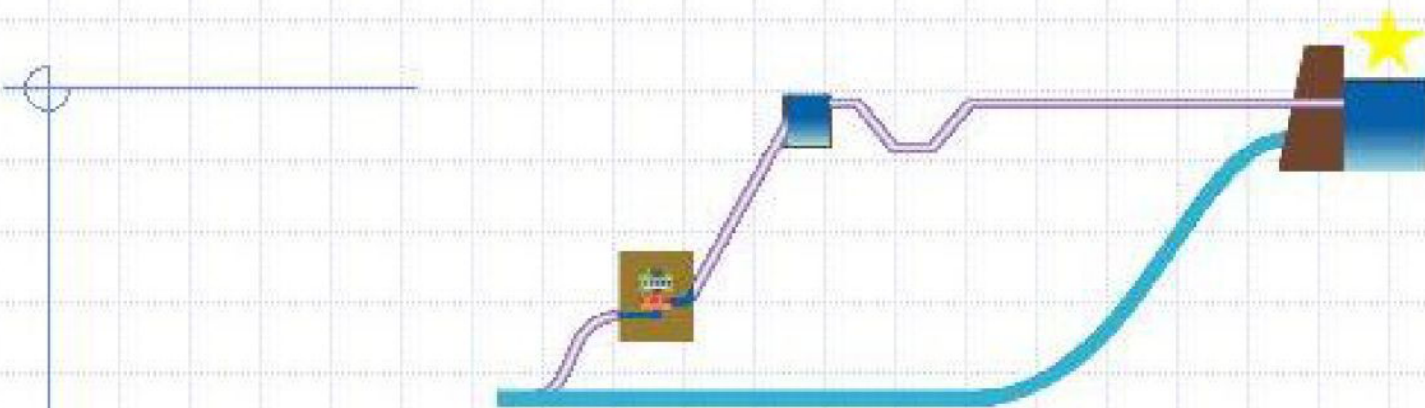
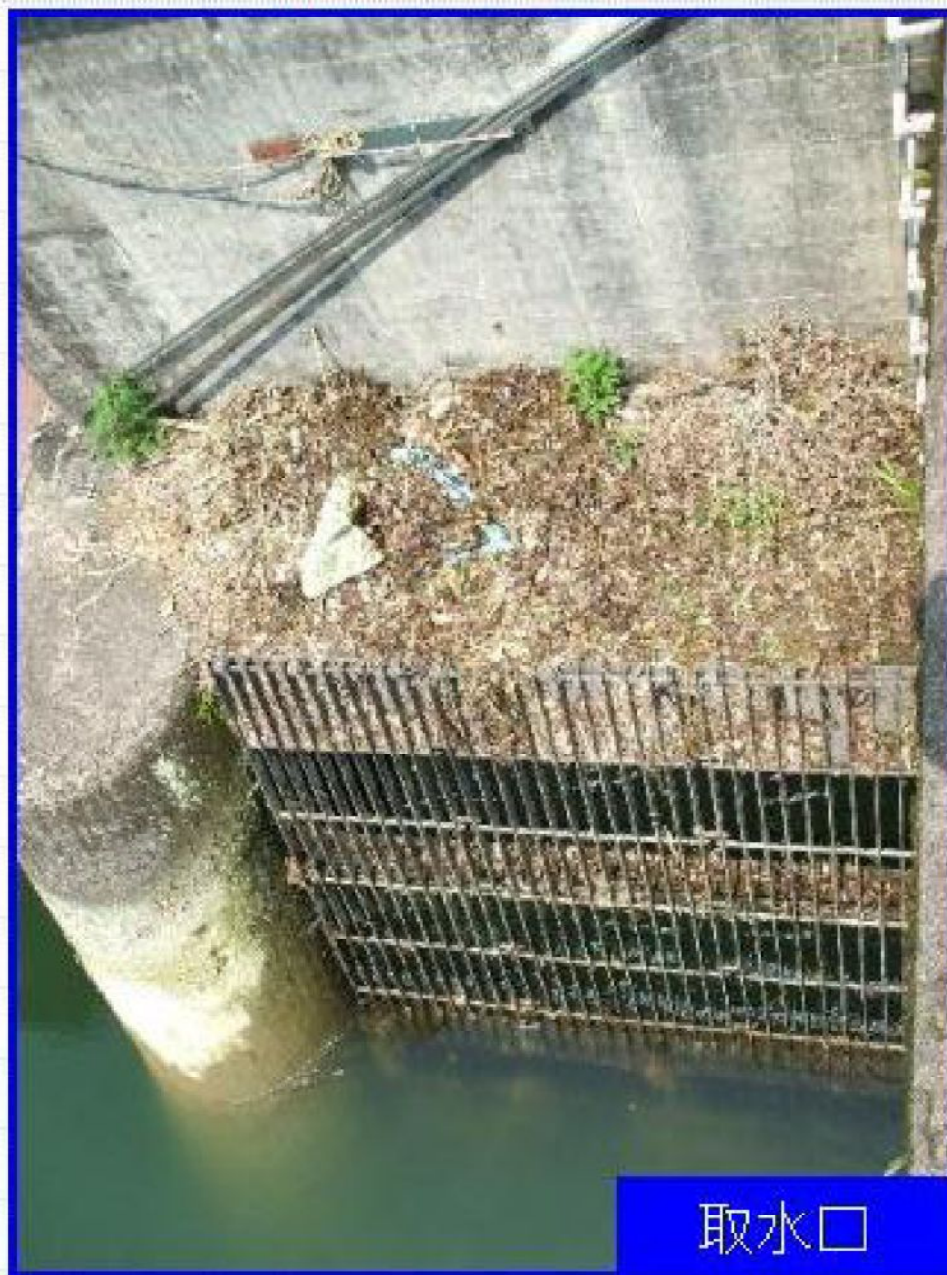


松瀬ダム



大淵発電所からの放流された水を一端貯留します。
取水口より最大7.5t/秒を取水し木屋発電所の上水槽へ送ります。

松瀬ダム



取水口

松瀬ダム



予備発電機

松瀬ダム



巻上室

松瀬ダム



ダム下流側

松瀬ダム



ダム上流側