

令和4年度

福岡県農林業総合試験場年報

福岡県農林業総合試験場

目 次

I	総 説	
1	沿 革	1
2	組織及び事務の概要	3
3	所 在 地	4
II	試験研究の概要	
1	令和4年度試験研究課題数	6
2	令和4年度に取りまとめた成果数	6
III	試験研究以外の業務概要	
1	作物の原原種の採種	7
2	作物の原種の採種	7
3	種 苗 等 の 配 布	8
4	飼 料 検 査	9
IV	研究成果の公表及び指導	
1	刊 行 物	10
	(1) 研 究 報 告	10
	(2) 成 績 書	11
	(3) 農林業関係の試験研究成果	11
2	研究成果の公表	12
	(1) 学会等研究発表	12
	(2) 業 績 発 表	16
	(3) 学 会 誌 等 投 稿	19
	(4) 雑 誌 等 投 稿	20
	(5) 著 書	22
	(6) テレビ、ラジオ放送	23
	(7) 新 聞 掲 載	24
3	指 導・啓 発 活 動	25
	(1) 研 修 会 等	25
	(2) 農 業 大 学 校 講 義	40
	(3) 農林業総合試験場における指導普及業務（まとめ）	41
V	表彰及び海外出張	
1	職 員 の 表 彰 等	42
2	海 外 出 張 等	42

I 総 説

I 総 説

1 沿 革

福岡県の農業に関する試験研究は、明治12年7月、それまで県下2か所にあった植物園（有用植物見本園）を廃止し、当時の那珂郡春吉村（現在の福岡市博多区東中洲）に全国に先駆けて勸業試験場が設立されたときに始まる。

その後、農産、畜産、園芸など部門ごとの分離独立が行われるなど幾多の変遷を経、昭和56年に、試験研究の総合的機能の発揮を図るため、それまで県下4か所に設置されていた農業関係の試験研究機関が統合され農業総合試験場として発足した。

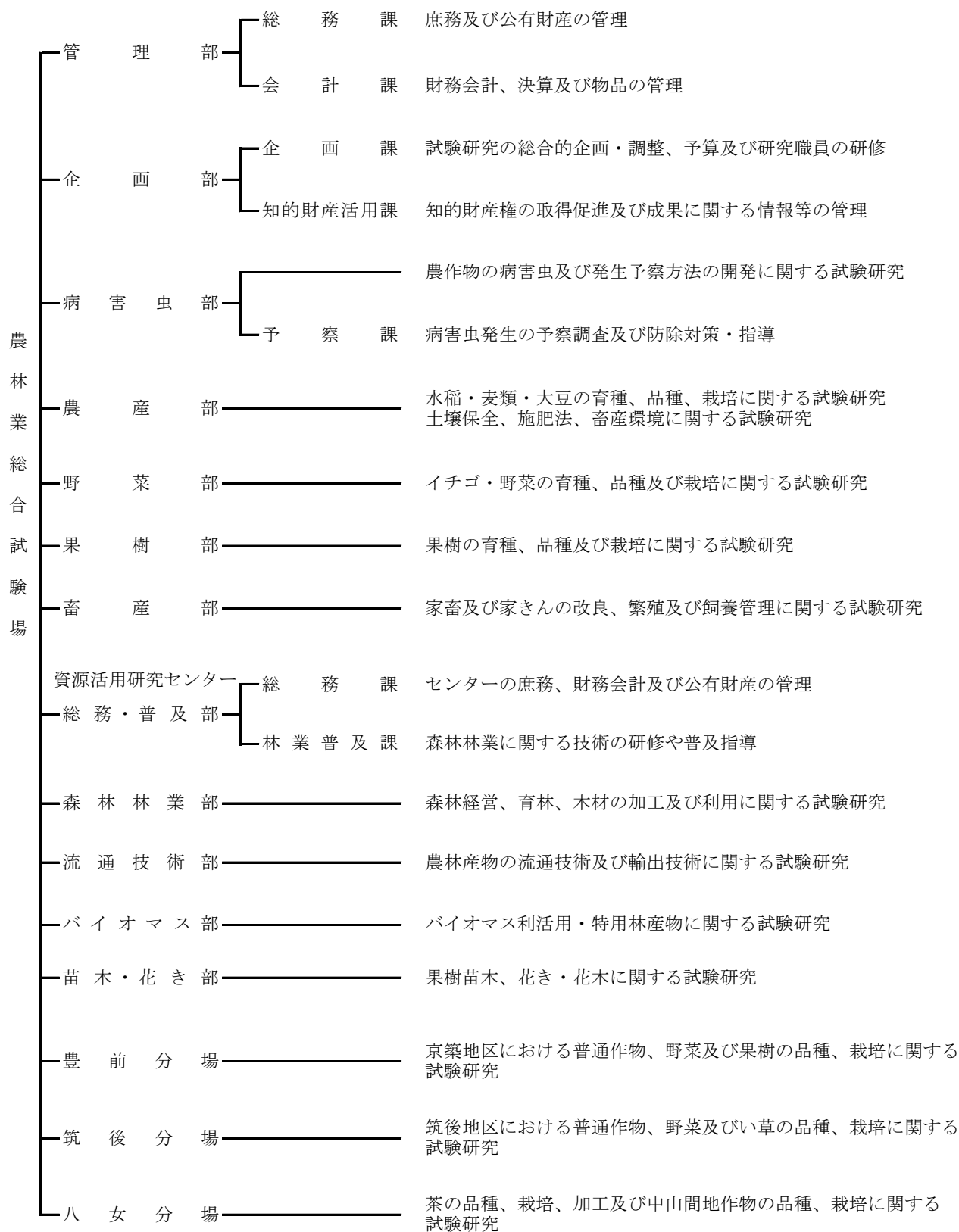
平成26年には、福岡県農業総合試験場、福岡県森林林業技術センター、福岡県病害虫防除所を統合し、福岡県農林業総合試験場と改称した。

明治12年	那珂郡春吉村（現福岡市博多区東中洲）に福岡県勸業試験場として設立
明治28年	福岡県立農事試験場に改称
明治39年	筑紫郡住吉村（現福岡市博多区住吉）に移転
明治40年	八女郡黒木町（現八女市）に福岡県立農事試験場紅茶試験所を設置
大正3年	福岡県立農事試験場紅茶試験所を廃止
大正12年	京都郡泉村（現行橋市）に福岡県立農事試験場豊前園芸分場（現豊前分場）を設置
大正15年	八女郡岡山村（現八女市）に福岡県立農事試験場茶業試験部を設置
昭和2年	八女郡羽犬塚町（現筑後市）に福岡県立農事試験場筑後分場を設置、茶業試験部を合併
”	福岡県立農事試験場豊前園芸分場を福岡県立農事試験場豊前分場に改称
昭和3年	福岡県立農事試験場内に福岡県種鶏場（現畜産部）を設置
”	浮羽郡水縄村（現久留米市）に福岡県立果樹母木園を設置
昭和4年	筑紫郡太宰府町（現太宰府市）に福岡県種鶏場を移転
昭和12年	三井郡三国村（現小郡市）に福岡県種畜場（現畜産部）を設置
”	三潞郡大木町に福岡県蘭業指導所を設置
昭和14年	筑紫郡二日市町（現筑紫野市上古賀）に福岡県立農事試験場を移転
”	八女郡黒木町（現八女市）に福岡県林業試験場を設置
昭和21年	福岡県蘭業指導所を福岡県立農事試験場三潞試験地に改称
昭和23年	福岡県立農業試験場三潞試験地を再び福岡県蘭業指導所に改称
昭和24年	福岡県立農事試験場を福岡県立農業試験場に改称
”	福岡県立農事試験場豊前分場を福岡県立農業試験場豊前分場に改称
昭和25年	農林省九州農業試験場が福岡県立農業試験場筑後分場を統合
”	小倉分園を小倉市（現北九州市小倉南区）に開園
昭和31年	福岡県蘭業指導所を福岡県立農業試験場筑後分場に改称
昭和32年	福岡市花畑（現福岡市南区花畑）に福岡県立農業試験場園芸分場を設置
”	鞍手郡鞍手町に鉦害試験地を設置
昭和33年	八女郡黒木町（現八女市）に福岡県立農業試験場茶業指導所を設置
”	小倉分園を小倉分場に改称
昭和38年	小倉分場を北九州分場に改称
昭和40年	福岡県立農業試験場園芸分場が福岡県立園芸試験場として独立し、果樹指導所を編入
昭和47年	北九州分場を閉鎖
昭和53年	筑紫野市吉木に福岡県種畜場を移転
昭和54年	筑紫野市吉木に福岡県種鶏場を移転
昭和55年	筑紫野市阿志岐に福岡県立園芸試験場を移転
昭和56年	筑紫野市吉木に福岡県立農業試験場を移転
”	福岡県立農業試験場、福岡県立園芸試験場、福岡県種畜場、福岡県種鶏場を統合し、福岡県農業総合試験場として発足
”	福岡県立農業試験場豊前分場を福岡県農業総合試験場豊前分場に改称
”	福岡県立農業試験場筑後分場を福岡県農業総合試験場筑後分場に改称
”	福岡県立農業試験場茶業指導所を福岡県農業総合試験場茶業指導所に改称
昭和62年	福岡県立果樹母木園を福岡県農業総合試験場果樹苗木分場に改称
平成元年	企画調整室を企画経営部に改組し、企画課、経営情報課を設置
”	経営環境研究所を生産環境研究所に改組し、生物資源部及び流通加工部を設置、経営部、環境保全部を廃止
”	農産研究所育種部に水稻育種研究室を、栽培部に機械化作業研究室を設置
”	畜産研究所大家畜部に畜産工学研究室を設置
平成2年	福岡県農業総合試験場茶業指導所を福岡県農業総合試験場八女分場に改称

平成 5年	農産研究所栽培部の機械化作業研究室を廃止し、園芸研究所野菜花き部に施設機械研究室を設置
〃	豊前分場に普通作物・野菜研究室を設置
〃	八女分場に中山間地作物研究室を設置
平成 6年	久留米市に福岡県林業試験場を移転し、福岡県森林林業技術センターと改称して開所
平成 12年	筑後分場に水田高度利用研究室を設置
平成 14年	鉦害試験地を廃止
平成 15年	生産環境研究所、農産研究所、園芸研究所、畜産研究所の廃止、農産物知的財産権センターを設置
平成 26年	福岡県農業総合試験場、福岡県森林林業技術センター、福岡県病害虫防除所との組織再編により、福岡県農林業総合試験場と改称し、資源活用研究センターを新設。食品流通部は流通・加工部として、果樹苗木分場と花き部は苗木・花き部として、資源活用研究センターに編入。また、研究企画部のバイオテクノロジー課と土壌環境部の土壌環境チームが統合して生産環境部となり、森林林業技術センターの企画管理部が総務・普及部と改称、研究部の森林環境課と育林課が森林林業部となり、資源開発課がバイオマス部となる。 また、病害虫防除所は病害虫部予察課内に設置された。
平成 28年	流通・加工部内に、輸出研究を専門に行う「農林産物輸送チーム」を設置
令和 4年	生産環境部を廃止、農産部内に生産環境チームを設置、流通・加工部を流通技術部に改称

2 組織及び事務の概要

農林業総合試験場の組織と所掌事務は、次のとおりである。



3 所在地

所 属	所 在 地	電話番号	交 通 の 便
管 理 部	〒818-8549 筑紫野市大字吉木587	092-924-2936 FAX 092-924-2981	<ul style="list-style-type: none"> ・西鉄天神大牟田線「西鉄二日市」下車、西鉄バス吉木行き、西鉄太宰府駅行き、原営業所前行き、柚須原行き又は本導寺行き「吉木入口」下車、徒歩約30分 ・J R 鹿児島本線「二日市」下車、西鉄バス吉木行き、西鉄太宰府駅行き、原営業所前行き、柚須原行き又は本導寺行き「吉木入口」下車、徒歩約30分
企 画 部		(企画課) 092-924-2971 FAX 092-924-3084 (知的財産活用課) 092-924-2986	
病 害 虫 部		092-924-2938 (予察課) 092-924-0062 FAX 092-928-6404	
農 産 部		092-924-2937	
(園芸棟) 野 菜 部 果 樹 部	〒818-8549 筑紫野市大字阿志岐 1-129	092-922-4364 092-922-4946 FAX 092-922-4916	<ul style="list-style-type: none"> ・同西鉄バス「六本松」下車、徒歩約30分
(畜産棟) 畜 産 部	〒818-8549 筑紫野市大字吉木1269	092-925-5232 FAX 092-925-5308	<ul style="list-style-type: none"> ・西鉄天神大牟田線「西鉄二日市」下車、西鉄バス葉光ヶ丘団地經由吉木行き「東吉木」下車、徒歩約25分 ・J R 鹿児島本線「二日市」下車、西鉄バス葉光ヶ丘団地經由吉木行き「東吉木」下車、徒歩約25分
資源活用研究センター 総 務・普 及 部	〒839-0827 久留米市山本町豊田 1438-2	0942-45-7870 FAX 0942-45-7901	<ul style="list-style-type: none"> ・J R 鹿児島本線「久留米」下車、西鉄バス「津遊川」下車、徒歩約10分 ・西鉄天神大牟田線「西鉄久留米」下車、西鉄バス「津遊川」下車、徒歩約10分又は西鉄バス「柳坂」下車、徒歩約5分
森 林 林 業 部		0942-45-7982	
流 通 技 術 部		0942-45-7984	
バ イ オ マ ス 部		0942-45-7983	
苗 木・花 き 部	〒839-1212 久留米市田主丸町石垣 16-3	0943-72-2243 FAX 0943-72-4660	<ul style="list-style-type: none"> ・J R 久大本線「田主丸」下車、徒歩約40分 ・西鉄天神大牟田線「西鉄久留米」下車、西鉄バス「上田主丸」下車、徒歩約40分

所 属	所 在 地	電話番号	交 通 の 便
豊 前 分 場	〒824-0038 行橋市西泉2丁目4-1	0930-23-0163 FAX 0930-25-4143	<ul style="list-style-type: none"> ・ J R 日豊本線「南行橋」下車、徒歩約8分 ・ 平成筑豊鉄道「美夜古泉」下車、徒歩約12分
筑 後 分 場	〒830-0416 三潯郡大木町大字 八町牟田1003	0944-32-1029 FAX 0944-32-0977	<ul style="list-style-type: none"> ・ 西鉄天神大牟田線「八丁牟田」下車、徒歩約10分
八 女 分 場	〒834-1213 八女市黒木町本分 3266-1	0943-42-0292 FAX 0943-42-1410	<ul style="list-style-type: none"> ・ J R 鹿児島本線「羽犬塚」下車、堀川バス「黒木」下車、徒歩約60分

II 試験研究の概要

II 試験研究の概要

1 令和4年度試験研究課題数

部・分場名	課題数	
	大課題	中・小課題
病虫害部	15	16
農産部	13	25
野菜部	4	8
果樹部	10	18
畜産部	11	16
森林林業部	10	21
流通技術部	3	4
バイオマス部	5	6
苗木・花き部	14	18
豊前分場	11	17
筑後分場	8	13
八女分場	8	13
合計	112	175

(課題数には事業課題を含む)

2 令和4年度に取りまとめた成果数

部会名	成果分類	① 新技術	② 技術改良	③ 行政対応	合計
作物		1			1
野菜			3		3
花き					0
果樹		2	5		7
畜産		1	2		3
森林林業		1	1	1	3
茶					0
合計		5	11	1	17

Ⅲ 試験研究以外の業務概要

Ⅲ 試験研究以外の業務概要

1 作物の原原種の採種

福岡県稲、麦類及び大豆の種子の安定供給に関する基本要綱に基づき原原種種子の生産を行った。

種 類	品 種	採 種		採種量	採種場所
		系統数	面 積		
水 稲	恵つくし	1	5	150	農 産 部
	山田錦	1	10	250	
麦 類	チクゴイズミ	1	14	750	
	ミナミノカオリ	1	10	330	
	はるさやか	1	11	425	
大 豆	フクユタカ	1	10	57	
	ちくしB5号	1	16	263	

2 作物の原種の採種

福岡県稲、麦類及び大豆の種子の安定供給に関する基本要綱に基づき原種種子の生産を行った。

種 類	品 種	面 積	採 種 量	採種場所
水 稲	恵つくし	5	280	豊前分場
	ツクシホマレ	5	360	
	山田錦	10	380	
	元気つくし	10	480	筑後分場
実りつくし	15	600		
麦 類	ニシホナミ	40	1,080	豊前分場
	ニシホナミ	40	1,590	筑後分場

3 種苗等の配布

(1) いぐさ

種 類	品 種	数 量	栽培場所	配 布 先
いぐさ原々苗	筑後みどり	600 (株)	筑後分場	全国農業協同組合連合会福岡県本部

(2) 野菜 (イチゴ)

種 類	品 種	数 量	栽培場所	配 布 先
イチゴ無病苗原原苗	福岡S6号	165 (株)	野菜部	全国農業協同組合連合会福岡県本部

(3) 果樹

種 類	品 種	数 量	栽培場所	配 布 先
ブドウ	涼香	5.0 (kg)	果樹部	植原葡萄研究所
ブドウ	涼香	0.5 (kg)	果樹部	酒井農園
ブドウ	秋鈴	0.5 (kg)	果樹部	酒井農園
ナシ	玉水	1,000 (芽)	果樹部	福岡県苗木農業協同組合
ナシ	マメナシ	5.0 (kg)	果樹部	福岡県苗木農業協同組合

(4) 花き

種 類	品 種	数 量	栽培場所	配 布 先
キク	夏日和	50 (本)	苗木・花き部	坂本義昌
キク	雪姫	400 (本)	苗木・花き部	全国農業協同組合連合会福岡県本部
アジサイ	白手鞠	25 (本)	苗木・花き部	農研機構種苗管理センター
アジサイ	筑紫の舞	25 (本)	苗木・花き部	農研機構種苗管理センター

(5) 特用林産

種 類	品 種	数 量	栽培場所	配 布 先
なし				

(6) 種豚配布

種 類	種 豚 (W)			備 考
	育成雌豚 (頭)	育成雄豚 (頭)	子豚 (頭)	
配布先				
	-	-	-	平成27年度から中止
計	0	0	0	

(7) 種鶏配布

種 類	数量 (羽)	数量 (個)	配 布 先
横斑プリマスロック	60		農事組合法人 福栄組合
横斑プリマスロック (種卵)	130		(株) 久留米孵卵場
軍鶏	60		農事組合法人 福栄組合
軍鶏×横斑プリマスロック	600		(株) 山形種鶏場
計	750	0	

4 飼料検査

「飼料の安全性の確保及び品質の改善に関する法律（飼料安全法）」に基づいて、市販流通飼料の立入収去検査及び収去飼料の分析・鑑定を実施した。

立入収去検査状況

区分	配混合飼料工場		動物性蛋白質飼料工場		単体飼料工場		飼料販売業者		流通飼料中継基地		計	
	検査回数	収去件数	検査回数	収去件数	検査回数	収去件数	検査回数	収去件数	検査回数	収去件数	検査回数	収去件数
4年 4月												
5月												
6月												
7月												
8月												
9月												
10月												
11月												
12月	2	1									2	1
5年 1月												
2月												
3月												
計	2	1									2	1

IV 研究成果の公表及び指導

IV 研究成果の公表及び指導

1 刊行物

(1) 研究報告

福岡県農林業総合試験場研究報告第9号発刊：令和5年3月

執筆者氏名	論文名	頁
桑野泰光・佐々木重行・野田 亮	スギ大苗植栽によるニホンジカ食害軽減効果の検証	1～7
成山秀樹・菊原賢次	トルコギキョウ斑点病の特異的プライマーを用いたPCR法による検出と育苗期における伝染源の解明	8～13
高田元気・山口 修・宮原克典・石橋正文・和田卓也・大久保佑璃・宮崎真行・井上 敬・石丸知道・坪根正雄	いもち病に強く高温登熟性に優れる良食味水稻「恵つくし」の育成	14～21
満田幸恵・持永 亮・竹下美保子・川下功雅・牟田博喜	炭素率の高い植物性有機物の施用が土壌の無機態窒素の動態と植物の生育に及ぼす影響	22～26
竹村智佳・朝隈英昭	日照時間、遮光および環状剥皮処理部位がカキ「秋王」の生理的落果に及ぼす影響	27～32
小熊光輝・井上梨絵	二番茶における高品質てん茶栽培のためのアルミ蒸着資材の直掛け被覆方法	33～40

福岡県農林業総合試験場特別報告第14号発刊：令和5年3月

執筆者氏名	論文名	頁
龍 勝利	寡日照地域における促成トマト栽培の施設環境制御技術の開発	1～81

(2) 成績書

部 署 名	資 料 名	発行部数
病害虫部	令和3年度植物防疫年報	210部
	令和3年度発生予察調査データ集	4部
農産部	令和3年度麦作試験成績概要書	110部
	令和4年度夏作（水稻・大豆）試験成績概要書	110部
野菜部	令和4年度野菜関係試験成績書	45部
果樹部	令和3年度果樹関係試験成績書	CD-ROM 66枚
畜産部	令和4年度畜産関係試験成績書	電子データ
流通技術部	令和4年度流通技術関係試験成績書	電子データ
苗木・花き部	令和4年度花き関係試験成績書	電子データ
豊前分場	令和4年度水稻関係除草剤試験成績書	140部
筑後分場	令和4年度水稻関係除草剤試験成績書	150部
八女分場	令和4年度 八女分場試験成績書	電子データ

(3) 農林業関係の試験研究成果

資 料 名	発 刊 年 月
農林業関係試験研究の成果（令和4年度にとりまとめた成果）	5. 3

2 研究成果の公表

(1) 学会等研究発表

ア 病害虫部

学会名等	課題名	発表者	年月
令和4年日本植物病理学会大会九州部会	福岡県におけるシュンギク葉枯病QoI剤耐性菌の発生	菊原賢次	4.11
第31回天敵利用研究会	福岡県の施設バラにおける天敵利用を中心としたIPMの体系化	上村香菜子・伊丹春衣・清水信孝	4.12
第102回九州病害虫研究発表会	福岡県東部の水田における2022年のイネカメムシの発生消長	清水信孝	5.2
第102回九州病害虫研究発表会	トマト黄化葉巻病耐病性品種「桃太郎ピース」におけるトマト退緑ウイルス (ToCV) の全身移行の経時的推移と初期病徴	上村香菜子他2名	5.2
令和4年日本植物病理学会大会	福岡県におけるQoI剤耐性ナシ炭疽病菌発生園の防除体系の構築	坂井妙子・菊原賢次	5.3
令和4年日本植物病理学会大会	カンキツそうか病に対するジチアノンおよび灰色かび病に対するテブコナゾール・トリフロキシストロビンのドローン散布による防除効果の検討	菊原賢次・坂井妙子他5名	5.3
第67回日本応用動物昆虫学会大会	福岡県のイネカメムシに対する数種薬剤の感受性	清水信孝	5.3
第67回日本応用動物昆虫学会大会	促成トマトでのタバココナジラミに対する土着天敵タバコカスミカメと忌避剤グリセリン酢酸脂肪酸エステルを利用したIPM体系の実用化	上村香菜子・伊丹春衣・清水信孝	5.3
第67回日本応用動物昆虫学会大会	調合油乳剤のイチゴ苗浸漬処理における処理方法の違いがナミハダニの防除効果と作業性を与える影響	伊丹春衣・上村香菜子・清水信孝	5.3

イ 農産部

学会名等	課題名	発表者	年月
第142回日本育種学会講演会	機械脱穀による種子休眠の覚醒に関与するオオムギの遺伝領域解明	甲斐浩臣	4.9
令和4年度日本土壌肥料学会九州支部例会	カリ肥料の施用が大豆の収量および跡地土壌の化学性に及ぼす影響	竹下美保子・持永亮・石塚明子・尾上武・渡邊俊朗・満田幸恵	4.10
令和4年度日本作物学会九州支部例会	福岡県における2021年産大豆の収量低下要因について	松本涼・緒方大輔・内川修	4.10
令和4年度日本作物学会九州支部例会	水稻中生熟期の登熟期間の遮光による寡日照耐性系統選抜方の開発	山口修・大久保佑璃・高田元気・坪根正雄	4.10
令和4年度日本作物学会九州支部例会	夏季温室プールによるイネの集団養成の省力化	高田元気・山口修・大久保佑璃・坪根正雄	4.10
第143回日本育種学会講演会	いもち病に強く高温登熟性に優れる良食味水稻「恵つくし」の育成	大久保佑璃・山口修・宮原克典・石橋正文・和田卓也・宮崎真行・井上敬・石丸知道・坪根正雄・高田元気	5.3

ウ 野菜部

学会名等	課題名	発表者	年月
園芸学会令和4年度秋季大会	5～6月播種における種子繁殖型イチゴの収量性	末吉孝行・佐藤公洋・大林帆南	4. 9
日本育種学会第142回講演会	イチゴ果実の先端と萼周辺における形態変動の定量評価手法の提案	永松志朗・下田翼・林篤司・七夕高也・磯部洋子	4. 9

エ 畜産部

学会名等	課題名	発表者	年月
獣医学術九州地区学会（ビデオ）	牛行動モニタリングシステムによる黒毛和種去勢肥育牛の異常検出状況と対応事例	磯崎良寛・北崎宏平・林武司	4. 9
日本獣医師会獣医学術学会年次大会	生鮮肉類で国内初の機能性表示食品「はかた地どり」ムネ肉のイミダゾールジペプチド含量（既発表報告）	北崎宏平・小山太・片倉善範	4. 10
日本畜産学会第130回大会	牛性選別精液人工授精におけるレスベラトロールの同時注入が、精子の運動性、子宮内膜遺伝子発現および受胎率に及ぼす影響	山口昇一郎・藤井英之・柿原孝彦	4. 9

オ 森林林業部

学会名等	課題名	発表者	年月
第78回九州森林学会大会	コンテナ苗によるセンダンの枯れ下がり抑制試験	大川雅史・伊藤尚輝・片桐幸彦・朝野景	4. 10
第78回九州森林学会大会	地質・地形によって異なる林地の斜面崩壊リスクー平成29年7月九州北部豪雨の事例ー	鶴崎幸・桑野泰光 他4名	4. 10
第73回日本木材学会大会	国産未活用広葉樹の材質調査1ーセンダン、コナラ	朝野景・片桐幸彦・大川雅史・伊藤尚輝 他3名	5. 3
第73回日本木材学会大会	乾燥条件、木取りの違いがヒノキ材のヤニ滲出へ与える影響	伊藤尚輝・片桐幸彦・朝野景・大川雅史	5. 3

カ 流通技術部

学会名等	課題名	発表者	年月
第76回九州農業食料工学会例会	小口輸送に適したブドウ、イチジクおよびカキのパッケージ技術	竹内菜恵・佐藤辰哉・法村奈保子・塚崎守啓	4. 10

キ バイオマス部

学会名等	課題名	発表者	年月
第78回九州森林学会大会	異なる強度の青および白色LED照射がブナシメジ形質へおぼす影響	工藤雅音・森 康浩・上田景子・高山夏音	4. 10

ク 苗木・花き部

学 会 名 等	課 題 名	発 表 者	年 月
九州・山口果樹連絡協議会柑橘技術者研修会	柑橘苗木の供給とその問題点	松本和紀	5. 2
園芸学会九州支部第62回大会	育苗トレイ利用によるマメナシ台木の早期育成技術	松本和紀・四宮亮・井樋昭宏	4. 10
園芸学会令和4年度秋季大会	緑化木苗木の長期輸送を想定したコンテナの種類, 梱包方法および蒸散抑制剤の施用が品質に及ぼす影響	安永智希・村井かほり・井樋昭宏・巢山拓郎	4. 9

ケ 豊前分場

学 会 名 等	課 題 名	発 表 者	年 月
園芸学会令和5年度春季大会	ジベレリン処理が普通型イチジク「蓬莱柿」の両性花着生に及ぼす影響	野方仁・池上秀利・尾崎行生	5. 3

コ 筑後分場

学 会 名 等	課 題 名	発 表 者	年 月
園芸学会令和5年度春季大会	イチゴの収量性と乾物生産量の関係解析	龍勝利・森山貴仁・石橋正文・濱野恵・磯部祥子・黒倉健	5. 3

サ 八女分場

学 会 名 等	課 題 名	発 表 者	年 月
日本食品科学工学会 第69回大会	茶成分分析計および分光測色計によるチャ「さえみどり」の品質判別	池田浩暢・井上梨絵・南家進吾・妹川知史・小熊光輝・坂井佑輔・白濱瞳	4. 8
2022年度日本茶業学会研究発表会	直掛けてん茶栽培における摘採適期指標の検討	小熊光輝・井上梨絵・妹川知史・南家進吾・池田浩暢	4. 11
2022年度日本茶業学会研究発表会	福岡県におけるアセチル化グリセリド剤を用いたチャノミドリヒメヨコバイ被害抑制効果の検討	妹川知史・井上梨絵・南家進吾・平尾瞳・小熊光輝・池田浩暢	4. 11
2022年度日本茶業学会研究発表会	機器分析による有望選抜指標の検討	南家進吾・池田浩暢・小熊光輝・平尾瞳・妹川知史・井上梨絵・坂井佑輔	4. 11
2022年度日本茶業学会研究発表会	棚掛け被覆方法の違いがてん茶の品質に及ぼす影響	平尾瞳・井上梨絵・小熊光輝・妹川知史・南家進吾・池田浩暢	4. 11
2022年度日本茶業学会研究発表会	アセタミプリド剤がマダラカサハラハムシの防除効果に与える影響	酒井明日香・妹川知史・井上梨絵・南家進吾・平尾瞳・小熊光輝・池田浩暢	4. 11
2022年度日本茶業学会研究発表会	茶成分分析計および分光測色計による「おくみどり」の品質判別	池田浩暢・井上梨絵・南家進吾・妹川知史・平尾瞳・小熊光輝	4. 11

学 会 名 等	課 題 名	発 表 者	年 月
2022年度日本茶業学会研究発表会	茶成分分析計および分光測色計による「さえみどり」、「やぶきた」伝統本玉露の判別	池田浩暢・井上梨絵・妹川知史・南家進吾・平尾瞳・小熊光輝	4.11

(2) 業績発表

ア 研究成果発表会

部 門	期日・場所	発表テーマ	発 表 課 題	発表者
該当なし				

イ 講演会等

名 称	期 日	発 表 課 題	所 属 ・ 発 表 者
育成者権管理機関に関する都道府県向け説明会	4. 12. 13	福岡県農産物権利侵害対応マニュアル	企画部 湯地哲郎
愛媛農林水産研究所知財勉強会	5. 1. 27	公設研究機関における知的財産に関する先進的取組み	企画部 湯地哲郎
農林水産研究における知的財産の保護・活用セミナー	5. 2. 10	公設試験場の取組み事例紹介	企画部 湯地哲郎
普及指導員生物診断研修	4. 7. 1	植物防疫について	病害虫部 津留嘉成
令和4年度住友化学株式会社及び積水ヒノマル株式会社新人担当者研修	4. 10. 26	果樹の病害虫について	病害虫部 伊丹春衣 坂井妙子
令和4年度福岡県農薬指導士養成研修	5. 1. 4 ～ 1. 17	植物防疫一般	病害虫部 津留嘉成
日本植物防除協会シンポジウム「新しい時代に向けた病害虫防除体系を考える」	4. 9. 20	水稻における病害虫防除体系の策定と視点	病害虫部 清水信孝
令和4年度果樹茶業研究会果樹病害研究会	5. 2. 2	福岡県におけるナシ病害耐性菌発生状況およびその対策	病害虫部 坂井妙子 菊原賢次
第32回殺菌剤耐性菌研究会シンポジウム	5. 3. 30	福岡県におけるナシ主要病害の薬剤耐性菌の発生とその防除対策	病害虫部 菊原賢次
令和4年度カメムシ類等難防除害虫の発生状況と防除対策に関する検討会	5. 3. 30	福岡県における2022年のイネカメムシの発生と数種薬剤に対する感受性	病害虫部 清水信孝
JA糸島麦部会全体総会	4. 4. 14	高品質麦の安定供給を目指して	農産部 甲斐浩臣
ハノイ市稲わらのすきこみ技術に関する研修	4. 6. 29	稲わらすきこみの効果とすきこみの方法	農産部 満田幸恵
JAふくおか八女営農指導員研修会	4. 7. 4	土壌診断結果の読み方と有機物を利用した施肥	農産部 満田幸恵
JA糸島麦作振興研修会	4. 9. 12	高品質麦の安定供給を目指して	農産部 甲斐浩臣
令和4年度福岡の麦・大豆づくり生産者研修会	4. 10. 28	大豆新品種「ちくしB5号」について	農産部 内川 修
データ駆動型事業推進会議	4. 12. 1	ドローンを活用したリモートセンシングについて	農産部 内川 修
令和4年度まめまめ研修会	4. 12. 8	大豆新品種「ちくしB5号」について	農産部 内川 修
福岡県農業DXフォーラム	5. 1. 23	センシングを活用した小麦の施肥改善	農産部 内川 修
令和4年度採種事業品改福岡支部研修会	5. 2. 7	農林業総合試験場における種子生産について	農産部 山口 修
JAふくおか八女花き部会研修会	5. 2. 10	収量および品質向上のための土づくり	農産部 満田幸恵
JA筑前あさくら普通作部会三輪支部研修会	5. 3. 6	大豆新品種「ふくよかまる」の特徴と栽培注意点について	農産部 内川 修
令和4年度九州沖縄果樹研究会	4. 7. 7	カキのV字ジョイント樹形による早期成園化・省力化	果樹部 津田宗一郎
令和4年度果樹茶業研究会	5. 2. 1	カキ「秋王」のブランド化に向けた取り組み	果樹部 竹村智佳
スマート農業推進フォーラムin九州	5. 2. 15	カキのV字ジョイント樹形による早期成園化・省力化	果樹部 津田宗一郎

名 称	期 日	発 表 課 題	所 属 ・ 発 表 者
狩猟関係講習会	5. 2. 3	狩猟について	畜産部 村上徹哉
木材乾燥講習会	4. 9. 15	木材乾燥装置	森林林業部 片桐幸彦
全国林業試験研究機関協議会 第56回森林・林業技術シンポジウム「森林・林業の力で被災から立ち直る」(オンライン配信)	5. 1. 20 ～ 2. 20	地質・地形によって異なる林地の斜面崩壊リスクー平成29年7月九州北部豪雨の事例ー	森林林業部 鶴崎 幸
プラス株式会社 木製オフィスファニチャー企画展ーオフィス空間から未来へつなげる木材活用プロジェクトー	4. 6. 3	国産早生広葉樹を学び、地域材活用の今後を考える	森林林業部 朝野 景
福岡県林業活性化シンポジウム	5. 2. 10	海岸砂地に植栽した広葉樹の成長についてー客土を用いない植栽は可能かー	森林林業部 大川雅史
令和4年度食品関連技術研究会	4. 11. 24	宅配輸送に適した農産物のパッケージ技術	流通技術部 竹内菜恵
技術セミナー「グローバルスマートフードチェーンの構築に向けた九州の取り組み」	5. 2. 3	輸出处向け青果物品質保持品目カルテの開発とその展開	流通技術部 塚崎守啓
令和4年度福岡県放置竹林対策連絡会議	4. 8. 25	竹をどう駆除して何に活用するか?	バイオマス部 森 康浩
令和4年度学術研究交流協議会	5. 1. 23	ブナシメジの高温性育種	バイオマス部 森 康浩
令和4年度JA全農ふくれん園芸部会連絡会議	5. 1. 31	異なる強度の青および白色LED照射がブナシメジ形質へおよびす影響	バイオマス部 森 康浩
日本木材学会2022年度きのこ研究会講演会	5. 3. 16	福岡県のきのこ産業と県農林試の研究シーズ	バイオマス部 森 康浩
JA営農指導員基礎技術研修会	4. 10. 7	イチゴ「あまおう」の生理生態について	豊前分場 田中良幸
大豆の収量向上に向けた研修会	5. 2. 9	大豆の難防除雑草(帰化アサガオ類)対策	豊前分場 宮原克典
豊築地域集落営農組織連絡協議会研修会	5. 3. 28	大豆の帰化アサガオ類の防除対策	豊前分場 宮原克典
JA八女いちご部会青年部研修会	4. 7. 13	栽培支援システムの実証結果と今後の活用	筑後分場 龍 勝利
福岡県茶業青年の会総会	4. 12. 22	八女伝統本玉露の生産技術の開発	八女分場 池田浩暢

(3) 学会誌等投稿

ア 病害虫部

題 名	執筆者	発 表 誌 名	巻	号	頁	年 月
タバコナジラミに対して定位阻害効果や交尾阻害効果が期待される2種の気門封鎖剤の殺虫効果および圃場での防除効果	伊丹春衣 上村香菜子 清水信孝	九州病害虫研究会報	68	-	75-82	4. 11

イ 果樹部

題 名	執筆者	発 表 誌 名	巻	号	頁	年 月
カキ'太秋'の樹体ジョイント栽培における仕立て法の違いが作業効率ならびに作業強度に及ぼす影響	朝隈英昭、千々和浩幸、白石美樹夫、柴田健一郎	園芸学研究	21	2	181-188	4. 4
Joint V-shaped trellis for the cultivation of early, labor-effective, and high yielding Japanese persimmon	H. Asakuma, C. Takemura	Acta Horticulturae	1338	-	191-195	4. 4
Effect of shading and girdling on physiological fruit drop of Japanese persimmon 'Akiou'	C. Takemura, H. Asakuma	Acta Horticulturae	1338	-	185-189	4. 4

ウ バイオマス部

題 名	執筆者	発 表 誌 名	巻	号	頁	年 月
ブナシメジ育種における小型菌床を用いた形質評価の有効性	上田景子 江口雅音 森 康浩 他2名	日本きのこ学会誌	30	3	129-134	4. 10

エ 豊前分場

題 名	執筆者	発 表 誌 名	巻	号	頁	年 月
Identification of chromosome regions for high-temperature tolerance in the japonica rice cultivar 'Genkitsukushi' (Oryza sativa L.)	Katsunori Miyahara Takuya Wada Masayuki Miyazaki Osamu Yamaguchi Masafumi Ishibashi 他4名	Plant Production Science	26	1	88-99	5. 1

(4) 雑誌等投稿

ア 病害虫部

題名	執筆者	発表誌名	巻	号	頁	年月
福岡県におけるブドウ害虫の発生動向と防除策	伊丹春衣	果実日本	77	-	54～57	4. 4
研究室紹介	清水信孝	月刊「植物防疫」	76	6	57	4. 6
福岡県の水稲栽培における病害虫防除体系の考え方と今後の方向性	清水信孝	月刊「植物防疫」	76	12	9～13	4.12
病害虫防除対策	予察課	NOSAI福岡広報誌 (年3回)				4. 3 4. 7 4.12
トマトキバガの生態と対策	予察課 (大野恵子)	福岡の野菜	-	186	38～39	4. 7
今年注意が必要な病害虫とその対策	予察課 (山田涼子)	福岡の果樹	-	597	30～32	5. 3

イ 農産部

題名	執筆者	発表誌名	巻	号	頁	年月
植物性粗大有機物の土壌への施用が土壌の無機態窒素量とコマツナの生育に及ぼす影響	満田幸恵	福岡の野菜	-	189	20～22	5. 3

ウ 野菜部

題名	執筆者	発表誌名	巻	号	頁	年月
高設栽培における光反射シートの利用が「あまおう」の収量および品質に及ぼす影響	門田日陽里	福岡の野菜	-	186	16～17	4. 7

エ 果樹部

題名	執筆者	発表誌名	巻	号	頁	年月
5月・6月の管理作業「カキ」	朝隈英昭	福岡の果樹	-	592	38～39	4. 5
7月・8月の管理作業「カキ」	竹村智佳	福岡の果樹	-	593	34～35	4. 7
9月・10月の管理作業「カキ」	竹村智佳	福岡の果樹	-	594	36～37	4. 9
キウイフルーツ雄樹Tバー仕立てにおける管理作業の効率化	藤原菜々子	福岡の果樹	-	595	22～24	4.11
「早味かん」の双幹形仕立てによる早期成園化と管理作業の省力化	松下竜一	JATAFFジャーナル	11	1	23～24	5. 1
キウイフルーツTバー仕立てによる花粉採取の効率化について	古澤典子	果実日本	78	2	53～56	5. 2
ストレプトマイシン処理によるブドウの種なし化のしくみと注意点	石坂 晃	福岡の果樹	-	597	34～36	5. 3

オ 畜産部

題名	執筆者	発表誌名	巻	号	頁	年月
黒毛和種6～13ヵ月齢にバイパスアミノ酸給与～枝肉重量、大きい傾向に～	磯崎良寛	開拓情報		778	7	5. 2

カ 森林林業部

題名	執筆者	発表誌名	巻	号	頁	年月
植生によって異なるスギの下刈り要否判断基準	鶴崎 幸	造林時報		215	14～17	4. 4
コンテナを用いた少花粉ヒノキの挿し木育苗技術	大川雅史	現代林業		681	46～49	5. 3
早生広葉樹センダン板材の乾燥方法	朝野 景、片桐幸彦、伊藤尚輝	公立林業試験研究機関 研究成果集		20	49～50	5. 3

キ 流通技術部

題名	執筆者	発表誌名	巻	号	頁	年月
青果物の自動包装機に使用できる新規鮮度保持フィルム	久保田 朗	JATAFFジャーナル	11	1	37～38	5. 1
青果物の自動包装機に使用できる新規鮮度保持フィルム	久保田 朗	福岡の野菜	—	188	22～24	4.12

ク 豊前分場

題名	執筆者	発表誌名	巻	号	頁	年月
1月・2月の管理作業「イチジク（とよみつひめ）」	福原光太郎	福岡の果樹	—	596	58～59	5. 1
品目別生産重点対策（モモ）	福原光太郎	福岡の果樹	—	597	20～22	5. 3
3月・4月の管理作業「イチジク（とよみつひめ）」	福原光太郎	福岡の果樹	—	597	62～63	5. 3

(5) 著書

ア 豊前分場

著書名	執筆者	内容	頁	出版社名	年月
The Fig BOTANY, PRODUCTION AND USES 4 Biodiversity, Germplasm Resources and Breeding Methods 8 Orchard Establishment and Management	池上秀利 他4名 野方仁、池 上秀利他7名	イチジク育種に関する基礎 的な事項 イチジク栽培管理法	93-112 184-230	CABI	4. 5

(6) テレビ、ラジオ放送

ア 農産部

番組名	放送内容	出演者	放送社名	年月日
スーパーJチャンネル	ラー麦の開発経緯について	甲斐浩臣	テレビ東京	4. 6. 23
報道ワイド「記者のチカラ」	高温耐性品種の開発について	山口 修	テレビ西日本	4. 9. 14

(7) 新聞掲載

ア 病害虫部

題 名	執筆者	発 表 誌 名	年 月 日
モモヒメヨコバイ特殊報について		日本農業新聞	4. 8. 24
斑点米カメムシ類注意報について		日本農業新聞	4. 9. 1

イ 農産部

題 名	執筆者	発 表 誌 名	年 月 日
大豆新品種「ちくしB5号」の開発		読売新聞	4. 6. 6
「ちくしB5号」の特徴等について		日本農業新聞	4. 7. 22
米「恵つくし」普及へ		日本農業新聞	5. 3. 15

ウ 果樹部

題 名	執筆者	発 表 誌 名	年 月 日
「早味かん」の双幹形仕立てによる早期成園化と管理作業の省力化		全国農業新聞	4. 8. 5
ナシ新品種「玉水」について		農業共済新聞	4. 8. 24

エ 苗木・花き部

題 名	執筆者	発 表 誌 名	年 月 日
低樹高一文字仕立て台木栽培を省力化 ブドウ苗木安定生産へ		農業共済新聞	5. 2. 22

3 指導・啓発活動

(1) 研修会等

ア 病害虫部

指導項目	実施回数	実施期間	実施場所	対象者(名)
植防連絡会議	2	4. 4. 28	西総合庁舎	10
〃		5. 2. 28	農業革新支援センター	10
病害虫発生予察情報作成会議	12	4. 4. 25～5. 3. 28	農林試本館	各16
令和4年度九州・沖縄地区病害虫防除所長会議	2	4. 10. 4	web形式	63
		5. 2. 6	長崎県	18
令和4年度九州・沖縄地区沖縄地区植物防疫担当者会議	2	4. 5. 16	web形式	27
〃		4. 8. 26	福岡市	34
病害虫防除対策会議(普通作)	1	4. 7. 29	農林試本館	25
病害虫防除対策会議(野菜)	1	4. 6. 10	農林試本館	25
病害虫防除対策会議(果樹)	1	4. 10. 25	農林試本館	25
病害虫防除対策会議(花き)	1	4. 6. 14	農林試本館	25
防除の手引き作成方針決定検討会	1	4. 4. 28	西総合庁舎	10
防除の手引き作成会議(普通作)	2	4. 5. 30	農林試本館	10
〃		4. 10. 12	農林試本館	10
防除の手引き作成会議(野菜)	2	4. 6. 10	農林試本館	10
〃		4. 10. 11	農林試本館	10
防除の手引き作成会議(果樹)	2	4. 6. 2	農林試本館	10
〃		4. 10. 25	農林試本館	10
防除の手引き作成会議(花き・茶)	2	4. 6. 14	農林試本館	6
〃		4. 10. 11	農林試本館	6
キウイかいよう病県域対策会議	2	4. 6. 27	八女普及セ	34
		5. 2. 13	八女普及セ	32
園芸振興推進会議	1	4. 5. 27	福岡市	10
農薬展示ほ審査会	3	4. 7. 11	農業革新支援センター	13
〃		5. 2. 13	農業革新支援センター	13
〃		5. 2. 24	農業革新支援センター	13
生産資材協会理事会	1	5. 3. 17	福岡市	20
生産資材協会展示ほ設計検討会	1	4. 4. 15	農林試本館	10
農薬展示ほ設計検討会	3	4. 8. 10	福岡市	28
〃		5. 3. 14	福岡市	29
〃		5. 3. 22	福岡市	50
農薬展示ほ成績検討会	3	4. 6. 7	福岡市	34
〃		4. 10. 21	福岡市	44
〃		4. 11. 9	福岡市	61
福岡県米・麦・大豆づくり推進協議会事務局会	2	4. 4. 25	福岡市	12
		5. 1. 20	福岡市	13
福岡県米・麦・大豆生産改善情報編集会議	2	4. 11. 11	福岡市	15
		5. 1. 27	福岡市	15
福岡県米・麦・大豆づくり推進協議会拡大振興会議	1	5. 2. 27	福岡市	75

指 導 項 目	実施回数	実施期間	実施場所	対象者(名)
JAふくれん園芸部会連絡会議	1	5. 1. 31	福岡市	80
普及指導員研修(野菜2～3年目)	1	5. 2. 17	農林試本館	4
普及指導員調査研究設計検討会(水田農業)	1	4. 4. 28	農林試本館	20
普及指導員調査研究実績検討会(水田農業)	1	5. 3. 1	農業革新支援センター	50
普及指導員調査研究設計検討会(野菜関係)	1	4. 5. 13	農業革新支援センター	20
普及指導員調査研究実績検討会(野菜関係)	2	4. 7. 20	農林試本館	40
〃		5. 3. 2	農業革新支援センター	59
普及指導員調査研究設計検討会(果樹関係)	1	4. 4. 22	農林試本館園芸棟	20
普及指導員調査研究実績検討会(果樹関係)	2	4. 11. 18	農業革新支援センター	40
〃		5. 2. 21	福岡西総合庁舎	40
普及指導員調査研究設計検討会(花き関係)	1	4. 5. 17	福岡市	20
普及指導員調査研究実績検討会(花き関係)	1	5. 2. 28	農業革新支援センター	30
いちご生産専門委員会	4	4. 4. 28	JA福岡教育センター	20
〃		4. 11. 2	福岡市	20
〃		5. 1. 6	大刀洗町	20
〃		5. 3. 10	農林試本館	25
福岡いちご生産販売振興対策会議	1	4. 5. 27	書面協議	45
いちご生産現地検討会	1	5. 1. 18	大木町	45
トマト品種検討会	1	4. 4. 22	大刀洗町	30
トマト生産販売振興対策会議	1	4. 7. 27	JA福岡教育センター	25
トマト生産対策検討会	1	4. 11. 18	大刀洗町	30
キュウリ生産販売振興対策会議	1	4. 7. 6	大刀洗町	18
キュウリ生産技術検討会	1	4. 12. 6	大刀洗町	20
福岡かんきつ専門委員会	2	4. 10. 12	筑紫野市	20
〃		5. 1. 18	筑紫野市	16
福岡かんきつ生産対策会議	1	4. 5. 13	みやま市	20
〃		4. 6. 17	古賀市	20
〃		4. 12. 13	筑紫野市	20
福岡なし生産対策会議	2	4. 5. 17	八女市	20
〃		4. 6. 8	うきは市	30
福岡なし専門委員会	2	4. 9. 27	筑紫野市	20
〃		4. 11. 4	筑紫野市	20
福岡かき生産対策会議	1	4. 5. 10	うきは市	20
		4. 6. 27	朝倉市	23
福岡かき専門委員会	1	5. 2. 7	筑紫野市	15
福岡かき生産販売振興対策会議	1	4. 3. 3	久留米市	25
福岡ぶどう生産対策会議		4. 5. 30	みやま市	30
福岡ぶどう専門委員会		4. 10. 14	筑紫野市	30
キウイフルーツ専門委員会	1	5. 1. 27	八女市	20
キウイフルーツ生産対策会議	1	4. 6. 7	八女市	25
キウイフルーツ生産販売振興対策会議	1	5. 3. 14	筑紫野市	20

指 導 項 目	実施回数	実施期間	実施場所	対象者 (名)
八女地域果樹防除暦検討会	1	4. 11. 17	八女市	20
JA営農指導員基礎技術研修会	1	4. 8. 2	農林試本館	24
ふくおかエコ農産物認証技術審査会	2	4. 9. 1	農業革新支援センター	6
〃		5. 2. 21	農業革新支援センター	6
ミカンコミバエ种群連絡会議	1	4. 4. 18	福岡市	18
ミカンコミバエ种群現地対策会議	4	4. 7. 8	久留米市	9
〃		4. 7. 11	福岡市	12
〃		4. 7. 25	糸島市	8
〃		4. 8. 17	福岡市	9
トマトキバガ説明会	1	4. 4. 8	web会議	-
トマトキバガ防除連絡会議	5	4. 4. 26	福岡市	12
〃		4. 4. 27	八女市	15
〃		4. 11. 1	朝倉市	10
〃		4. 11. 10	筑紫野市	7
〃		4. 12. 23	web会議	8
普及指導員生物診断研修	1	4. 6. 29～ 7. 1	農林試本館	20
令和4年度農薬指導士養成研修	1	5. 1. 4～17	Web	100

イ 農産部

指 導 項 目	実施回数	実施期間	実施場所	対象者 (名)
麦類委託原種ほ審査指導 (穂揃期)	5	4. 4. 11	久留米市	2
〃		4. 4. 18	朝倉市	1
〃		4. 4. 19	糸島市	1
〃		4. 4. 20	久留米市	4
〃		4. 4. 21	筑紫野市	1
麦類委託原種ほ審査指導 (成熟期)	5	4. 5. 11	糸島市	1
〃		4. 5. 16	久留米市	2
〃		4. 5. 18	朝倉市	1
〃		4. 5. 18	筑紫野市	1
〃		4. 5. 25	久留米市	4
麦類委託原種ほ審査指導 (生産物)	2	4. 6. 6	筑紫野市	2
〃		4. 6. 17	筑紫野市	2
水稻委託原種ほ (出穂期) 審査	2	4. 8. 23	北野町	5
〃		4. 9. 8	北野町	5
水稻委託原種ほ (成熟期) 審査	2	4. 9. 14	北野町	5
〃		4. 9. 30	北野町	5
大豆委託原種ほ (開花期) 審査	1	4. 8. 29	大刀洗町	5
〃	1	4. 9. 13	宗像市	5
大豆委託原種ほ (成熟期) 審査	1	4. 10. 28	大刀洗町	5
〃	1	4. 11. 2	宗像市	5
令和4年産水稻に係る原種及び採種ほ設置会議	1	5. 2. 8	福岡市	15

指 導 項 目	実施回数	実施期間	実施場所	対象者 (名)
令和4年産大豆に係る原種及び採種ほ設置会議	1	5. 3. 17	福岡市	15
福岡県主要農作物奨励品種選定審査会 (麦)	1	4. 9. 2	福岡市	22
福岡県主要農作物奨励品種選定審査会 (水稲・大豆)	1	5. 1. 30	福岡市	25
奨励品種決定調査打ち合わせ	2	4. 7. 29	農林試本館	10
〃		4. 12. 20	農林試本館	10
奨励品種検定調査現地試験設計検討会(水稲)	1	5. 3. 24	農林試本館	15
有望系統現地試験成績設計検討会(水稲)	1	5. 3. 24	農林試本館	15
有望系統現地巡回(水稲)	3	4. 7. 12	県内	8
〃		4. 8. 18	県内	8
〃		4. 8. 29	県内	8
恵つくし現地巡回(水稲)	5	4. 7. 6	県内	8
〃		4. 7. 11	県内	8
〃		4. 8. 17	県内	8
〃		4. 8. 23	県内	8
〃		4. 9. 15	県内	8
令和4年産ビール大麦受験準備指導会	1	4. 6. 24	筑紫野市	20
令和4年産麦類検査程度統一会	1	4. 6. 24	筑紫野市	60
令和4年産早期米検査程度統一会	1	4. 9. 13	筑紫野市	40
令和4年産普通期米検査程度統一会	1	4. 10. 12	筑紫野市	40
令和4年産大豆検査程度統一会	1	4. 11. 24	農林試本館	40
農産連絡会議	2	4. 5. 20	農林試本館	17
〃		5. 1. 6	福岡市	17
農作物共済損害評価会 (水稲・麦)	2	4. 12. 13	福岡市	17
〃		5. 3. 14	福岡市	17
産地銘柄設定意見聴取会	1	4. 12. 12	福岡市	10
福岡県米麦大豆づくり推進協議会事務局会議	2	4. 4. 25	福岡市	10
〃		5. 1. 20	福岡市	10
普及指導員研修	3	4. 6. 1	農林試本館	19
〃		4. 9. 6	〃	19
〃		4. 10. 21	〃	19
朝倉豪雨災害に係る農地復旧対策	14	4. 4. 13	朝倉市	18
〃		4. 4. 20	〃	4
〃		4. 5. 11	〃	18
〃		4. 7. 13	〃	18
〃		4. 8. 9	〃	18
〃		4. 8. 19	〃	7
〃		4. 8. 26	〃	5
〃		4. 9. 8	〃	8
〃		4. 9. 26	〃	18
〃		4. 10. 14	〃	6
〃		4. 11. 9	〃	18

指 導 項 目	実施回数	実施期間	実施場所	対象者 (名)
朝倉豪雨災害に係る農地復旧対策		4. 12. 20	朝倉市	18
〃		5. 1. 11	〃	18
〃		5. 3. 17	〃	18
資材協会検討会事業対応	7	4. 4. 14	農林試本場	21
〃		4. 6. 30	農林試本場	7
〃		4. 8. 9	那珂川市、嘉麻市、古賀市	8
〃		4. 8. 24	筑前町、小郡市、八女市、みやま市	12
〃		5. 2. 2	農林試本場	6
〃		5. 2. 13	革新支援センター	8
果樹施肥基準策定会議	1	4. 7. 21	革新支援センター	8
良食味米生産取組みに係る巡回	1	4. 4. 27	県内	20
良食味米生産取組みに係る食味官能試験	5	4. 10. 31	農林試本館	25
〃		4. 11. 1	農林試本館	25
〃		4. 11. 2	農林試本館	25
〃		4. 11. 4	農林試本館	25
〃		4. 11. 7	農林試本館	25
良食味米生産取組みに係る検討会	4	4. 11. 15	農林試本館	10
〃		4. 11. 18	農林試本館	10
〃		4. 11. 22	農林試本館	10
〃		5. 1. 13	農林試本館	10
水稻・大豆実証ほ設計検討会	1	4. 4. 22	農林試本館	25
米・麦・大豆生産改善実証ほ成績検討会	1	5. 2. 17	農林試本館	25
令和4年産「ちくしB5号」実証ほ現地検討会		4. 7. 26	県内	10
令和4年産「ちくしB5号」実証ほ現地検討会		4. 8. 5	県内	10
令和4年産「ちくしB5号」実証ほ現地検討会		4. 8. 29	県内	10
令和4年産「ちくしB5号」実証ほ現地検討会		4. 8. 30	県内	10
令和4年産「ちくしB5号」実証ほ現地検討会		4. 10. 24	県内	10
令和4年産「ちくしB5号」実証ほ現地検討会		4. 11. 1	県内	10
令和4年度九州地域大豆麦栽培技術検討会	1	4. 10. 31～11. 1	熊本県	40
水稻除草剤普及展示ほ成績検討会	1	4. 10. 21	福岡市	44
普及指導員調査研究実績検討会	1	5. 2. 21	農林試本館	30

ウ 野菜部

指 導 項 目	実施回数	実施期間	実施場所	対象者 (名)
博多なす技術協議会	2	4. 10. 14	みやま市	30
〃		5. 1. 13	みやま市	30
筑後地区なす立毛品評会	2	4. 4. 22	みやま市	19
〃		5. 2. 21	みやま市	19
なす専門委員会	2	4. 6. 17	大刀洗町	22
〃		4. 10. 14	みやま市	18
冬春なす生産販売振興対策会議	1	4. 7. 26	筑紫野市	14

指 導 項 目	実施回数	実施期間	実施場所	対象者(名)
冬春なす生産現地検討会	2	4. 11. 25	八女市	26
〃		5. 3. 7	柳川市	22
夏秋なす生産販売検討会	1	4. 6. 8	筑紫野市	27
夏秋なす生産現地検討会	1	4. 9. 14	田川郡	23
夏秋なす生産販売実績検討会	1	4. 12. 21	筑紫野市	17
いちご生産専門委員会	5	4. 4. 28	筑紫野市	20
〃		4. 11. 2	福岡市	20
〃		4. 11. 29	福岡市	20
〃		5. 1. 6	大刀洗町	20
〃		5. 3. 10	筑紫野市	20
いちご生産現地検討会	2	4. 12. 7	筑紫野市	40
〃		5. 1. 18	大木町	40
福岡いちご生産販売振興対策会議	1	4. 5. 27	書面開催	40
冬春トマト品種検討会	1	4. 4. 22	大刀洗町	30
冬春トマト生産販売振興対策会議	1	4. 7. 27	筑紫野市	25
冬春トマト生産対策会議	1	4. 11. 18	大刀洗町	30
施設きゅうり生産販売振興対策会議	1	4. 7. 6	大刀洗町	18
施設きゅうり生産技術検討会	1	4. 12. 6	大刀洗町	20
ブロッコリー生産販売振興対策会議	2	4. 7. 22	筑紫野市	28
〃		4. 11. 8	福岡市	30
野菜普及指導員等研修	1	4. 9. 2	農林試園芸棟	17
JA営農指導員基礎技術研修会	2	4. 9. 6	農林試園芸棟	10
〃		4. 10. 7	農林試園芸棟	10

エ 果樹部

指 導 項 目	実施回数	実施期間	実施場所	対象者(名)
果樹普及指導員研修	3	4. 6. 24	農林試果樹部	9
〃		4. 10. 28	農林試果樹部	10
〃		5. 1. 6	農林試果樹部	9
果樹普及指導員調査研究実績検討会	2	4. 11. 18	筑紫野市	35
〃		5. 2. 21	福岡市	35
「福岡の果樹」企画委員会	1	4. 8. 23	筑紫野市	14
「福岡の果樹」編集委員会	3	4. 6. 13	筑紫野市	15
〃		4. 9. 21	筑紫野市	14
〃		5. 2. 2	福岡市	14
果樹苗木生産対策検討会	2	4. 6. 22	久留米市	16
〃		4. 10. 24	久留米市	16
園芸振興推進会議	1	4. 5. 27	福岡市	10
カンキツ生産対策会議	3	4. 5. 13	八女市、みやま市	21
〃		4. 6. 17	古賀市	20
〃		4. 12. 13	筑紫野市	20

指 導 項 目	実施回数	実施期間	実施場所	対象者 (名)
カンキツ専門委員会	1	5. 1. 18	筑紫野市	16
カンキツ専門小委員会	3	4. 5. 31	みやま市	15
〃		4. 8. 29	八女市、みやま市	15
〃		4. 10. 12	筑紫野市	16
福岡かんきつ生産販売振興対策会議	1	5. 2. 27	福岡市	22
カキ生産対策会議	2	4. 5. 10	うきは市	23
〃		4. 6. 27	朝倉市	23
カキ専門委員会	1	5. 2. 7	筑紫野市	14
カキ専門委員会小委員会	7	4. 6. 1	朝倉市	14
〃		4. 6. 27	朝倉市	16
〃		4. 9. 13	筑紫野市	23
〃		4. 9. 29	うきは市	13
〃		4. 10. 26	朝倉市	14
〃		4. 12. 9	うきは市	15
〃		5. 3. 10	朝倉市	16
「秋王」研修会	1	4. 8. 26	朝倉市、うきは市	40
福岡カキ生産販売振興対策会議	1	5. 3. 3	久留米市	24
キウイフルーツ生産対策会議	2	4. 6. 7	八女市	22
〃		4. 9. 14	八女市	19
キウイフルーツ専門委員会小委員会	5	4. 5. 25	八女市	14
〃		4. 7. 27	八女市	13
〃		4. 8. 24	八女市	13
〃		4. 12. 23	八女市	11
〃		5. 3. 2	筑紫野市	11
キウイフルーツ専門委員会	1	5. 1. 27	八女市	15
「甘うい」集荷目合わせ会	1	4. 9. 28	八女市	18
福岡キウイフルーツ生産販売振興対策会議	1	5. 3. 14	筑紫野市	24
ナシ生産対策会議	2	4. 5. 17	八女市	21
〃		4. 6. 8	うきは市	27
ナシ専門委員会小委員会	5	4. 4. 19	朝倉市	19
〃		4. 6. 28	朝倉市	15
〃		4. 7. 15	朝倉市	18
〃		4. 9. 27	筑紫野市	18
〃		5. 3. 7	朝倉市	18
ナシ専門委員会	1	4. 11. 4	筑紫野市	14
「なし」栽培研修会	1	4. 6. 21	八女市	21
ナシ生産販売振興対策会議	1	4. 11. 29	久留米市	31
ブドウ生産対策会議	2	4. 4. 15	八女市	31
〃		4. 5. 30	筑後市	28
ブドウ専門委員会小委員会	5	4. 5. 24	八女市	12
〃		4. 7. 20	八女市	9

指 導 項 目	実施回数	実施期間	実施場所	対象者 (名)
ブドウ専門委員会小委員会		4. 8. 8	筑紫野市	11
ブドウ専門委員会小委員会 (品種検討会)		4. 9. 8	筑紫野市	14
〃		5. 2. 28	筑紫野市	12
「ピオーネ優良系」現地調査	1	4. 7. 15	筑紫野市	-
ブドウ専門委員会	1	4. 10. 14	筑紫野市	14
ブドウ生産販売振興対策会議	1	4. 11. 11	福岡市	27
果樹企画委員会	5	4. 3. 4～4. 4. 3	福岡市 他	各14
果樹企画委員会小委員会	7	4. 3. 4～4. 4. 3	福岡市 他	各9
果樹共済損害評価会議	6	4. 8. 25	福岡市	10
〃		4. 10. 31	福岡市	10
〃		4. 12. 1	書面審査	-
〃		4. 12. 19	福岡市	11
〃		5. 2. 8	書面審査	-
〃		5. 3. 24	福岡市	9

オ 畜産部

指 導 項 目	実施回数	実施期間	実施場所	対象者 (名)
はかた一番どり推進協議会	8	4. 4. 19～5. 3. 23	福岡市他	60
九州管内系統和牛枝肉共励会選畜委員会	2	4. 7. 13, 4. 11. 8	福岡市	12
福岡県はかた地どり推進協議会	8	4. 4. 14～5. 3. 24	福岡市他	50
福岡県肉用牛振興協議会選畜委員会	5	4. 7. 20～5. 2. 13	福岡市	12
九州管内系統和牛枝肉共励会	1	4. 9. 2	太宰府市	145
西日本地区肉用牛交雑種共進会	1	4. 9. 5	福岡市	60
福岡県はかた地どり生産工程確認調査	2	4. 10. 14、4. 10. 17	久留米市他	9
福岡県肉畜共進会 (肉牛、豚)	1	4. 9. 29	太宰府市	105
福岡県畜産農業協同組合枝肉共進会	1	4. 11. 28	福岡市	26
集落営農診断	1	4. 11. 29	筑紫野市	20
九州産肉牛枝肉共進会	1	4. 12. 5	福岡市	132
西日本地区肉豚枝肉共進会	1	4. 12. 8	福岡市	120
JAみい酪農連絡協議会視察研修	1	5. 3. 8	JAみい本店	8

カ 資源活用研究センター 総務・普及部 林業普及課

指 導 項 目	実施回数	実施期間	実施場所	対象者 (名)
林業労働災害防止研修	2	4. 4. 15、4. 12. 23	資源活用研究センター 他	16
林業架線作業主任者講習	18	4. 8. 17～4. 10. 20	資源活用研究センター 他	72
原木シイタケ栽培塾	2	4. 11. 4、5. 2. 3	資源活用研究センター 他	15
竹・タケノコ栽培塾	2	4. 10. 20、4. 10. 21	資源活用研究センター 他	10
ハゼ・木ロウ栽培塾	2	4. 12. 8、4. 12. 9	資源活用研究センター 他	22
鳥獣被害対策研修会	1	4. 6. 27	北九州市	5
中山間地域活力創出推進 (タケノコ)	7	5. 1. 6～5. 3. 15	北九州市 他	23
特用林産関係事業者への個別指導	19	4. 4. 12～5. 3. 8	朝倉市 他	64

指 導 項 目	実施回数	実施期間	実施場所	対象者(名)
県林研グループ連合会技術研修 他	25	4. 4. 12～5. 3. 12	資源活用研究センター 他	160
自伐林家育成研修	24	4. 8. 6～5. 3. 10	資源活用研究センター 他	199
自伐林家等技術向上支援事業	2	5. 2. 18、5. 3. 12	嘉麻市	25
林業女性活動促進研修	1	5. 2. 16	資源活用研究センター	5
安全指導員に対する研修会	1	4. 8. 3	福岡市	40
労働災害防止のための集団指導会	3	4. 4. 7、4. 10. 7、4. 12. 8	福岡市 他	130
労働安全合同パトロール	8	4. 10. 5～5. 2. 20	北九州市 他	47
森林施業プランナー等育成指導	22	4. 4. 11～5. 2. 13	資源活用研究センター	59
森林施業プランナー等フォローアップ研修	3	4. 9. 28、4. 9. 29、5. 2. 10	資源活用研究センター 他	48
種苗生産事業者講習会	1	4. 9. 8	資源活用研究センター	9
木材利用における技術普及研修	1	4. 10. 11	朝倉市	11
製材工場指導（経営改善・労働安全指導）	4	4. 7. 16～5. 2. 21	うきは市 他	4
県産木材利用促進協議会	1	4. 4. 28	福岡市	2
中期経営計画策定指導	3	4. 4. 1～5. 3. 31	北九州市	3
林業教室（初級コース）	1	4. 6. 1	資源活用研究センター 他	32
林業職育成研修（基礎）	6	4. 5. 12～6. 24	資源活用研究センター 他	78
林業職育成研修（専門）	37	4. 5. 23～5. 3. 1	資源活用研究センター 他	193
林業職育成研修（応用）	2	4. 6. 16、5. 2. 10	福岡市	46
普及指導地区主任会議	2	4. 5. 9、5. 2. 10	福岡市	51
各指導区との連絡調整	5	4. 10. 20～11. 21	福岡市 他	12
森づくり活動安全講習会	13	4. 5. 24～5. 1. 22	資源活用研究センター 他	160
森林環境教育（幼児・小・中学生）	5	4. 4. 11～5. 2. 8	資源活用研究センター 他	318
久留米大学講義	2	4. 6. 29、4. 11. 2	資源活用研究センター 他	12
一般相談対応等	195	4. 4. 1～5. 3. 31	資源活用研究センター	195
林業活性化シンポジウム	1	5. 2. 10	福岡市	40
福岡県伐倒技能選手権	1	4. 10. 31	北九州市	162
山林苗畑品評会	1	4. 11. 21	朝倉市	5
竹林品評会	4	4. 4. 8～4. 15	八女市 他	11
椎茸伏せ込み地診断	7	4. 7. 4～7. 13	糸島市 他	22
椎茸ほだ場コンクール	4	4. 10. 24～10. 28	宗像市 他	11
椎茸品評会	1	4. 12. 1	福岡市	81
森林経営管理制度推進支援事業	6	4. 9. 28～5. 3. 10	資源活用研究センター他	35
緑の雇用研修	93	4. 6. 2～4. 12. 15	資源活用研究センター他	1, 298
森林・林業担い手総合対策事業	39	4. 6. 27～5. 1. 24	資源活用研究センター他	114
高度現場技能者育成研修	10	4. 9. 21～4. 12. 16	篠栗町 他	46
普及協会総会・研修会	2	5. 3. 9、5. 3. 10	資源活用研究センター他	12

キ 森林林業部

指 導 項 目	実施回数	実施期間	実施場所	対象者(名)
福岡・飯塚地区シカ森林被害対策連絡会議	1	4. 9. 15	福岡市	30
中大規模木造建築物技術者講座	1	4. 9. 24	福岡市	68

指 導 項 目	実施回数	実施期間	実施場所	対象者 (名)
スギ大径材利用検討会	5	4. 6. 13～5. 1. 19	飯塚市他	60
福岡地区林推協松くい虫被害対策部会研修会	1	4. 10. 17	宗像市	40
乾燥施設検討会	2	4. 11. 2～4. 11. 21	豊前市他	20
少花粉ヒノキ生産講習会	1	4. 11. 18	朝倉市	20
遠賀地区松くい虫被害対策会議	1	4. 12. 7	北九州市	20

ク 流通技術部

指 導 項 目	実施回数	実施期間	実施場所	対象者 (名)
農産物の包装資材に関する技術指導	32	4. 4. 15～5. 3. 30	資源活用研究センター他	86
農産物の鮮度保持資材に関する技術指導	17	4. 4. 14～5. 3. 17	資源活用研究センター他	45
農産物の輸送に関する技術指導	26	4. 5. 6～5. 3. 2	資源活用研究センター他	62
農産物の輸出に関する技術指導	19	4. 4. 6～5. 2. 22	資源活用研究センター他	58
農産物の品質保持等に関する技術指導	9	4. 7. 12～5. 3. 7	資源活用研究センター他	28
農産物の集出荷に関する技術指導	4	4. 5. 6～5. 3. 17	資源活用研究センター他	15
カキ「秋王」の鮮度保持に関する技術指導・会議	12	4. 7. 13～5. 3. 15	久留米市他	34
カキ「富有」の鮮度保持に関する技術指導	10	4. 10. 31～5. 3. 7	資源活用研究センター他	50
ブドウの鮮度保持に関する技術指導	2	4. 7. 29、4. 8. 31	資源活用研究センター	6
イチジクの鮮度保持に関する技術指導	1	4. 8. 9	久留米市	3
オクラの鮮度保持に関する技術指導	5	4. 7. 27～4. 9. 20	資源活用研究センター	10
スイートコーンの鮮度保持に関する技術指導	4	4. 6. 17～4. 6. 27	資源活用研究センター	24
果樹普及指導員調査研究実績検討会	1	4. 11. 18	筑紫野市	35
はかた地どり推進協議会	5	4. 4. 14～4. 12. 2	福岡市 他	55
ブロッコリー生産販売振興対策会議	1	4. 7. 22	筑紫野市	28
ブロッコリー生産販売検討会	1	4. 11. 8	福岡市	30
ブロッコリー生産者検討会	1	5. 2. 8	豊前市	56

ケ バイオマス部

指 導 項 目	実施回数	実施期間	実施場所	対象者 (名)
竹林品評会	4	4. 4. 8～15	県下一円	11
シイタケ伏せ込み地診断	7	4. 7. 6～13	県下一円	21
特用林産専門研修「菌床きのこ（キクラゲほか）」	1	5. 3. 1	資源活用研究センター	4

コ 苗木・花き部

指 導 項 目	実施回数	実施期間	実施場所	対象者 (名)
(苗木チーム)				
カキ生産対策会議	1	4. 5. 10	久留米市	22
秋王研修会	1	4. 8. 26	久留米市	43
カキ専門委員会	1	5. 2. 7	果樹部	15
カンキツ専門委員会	1	5. 1. 18	JA福岡教育センター	14
キウイフルーツ生産対策会議	1	4. 6. 7	八女市	20
キウイフルーツ専門委員会	1	5. 1. 27	八女市	17

指 導 項 目	実施回数	実施期間	実施場所	対象者 (名)
カンキツ生産対策会議	4	4. 5. 13～5. 23	八女市 他	66
ブドウ専門委員会	1	4. 10. 14	筑紫野市	15
果樹苗木生産対策検討会	3	4. 6. 22～10. 24	久留米市 他	70
福岡苗木研究会幼苗期互評会	1	4. 7. 14	久留米市	28
福岡苗木研究会成苗期互評会	1	4. 10. 7	久留米市	28
福岡県果樹苗木品評会	1	4. 10. 17～18	久留米市	20
福岡苗木研究会カラタチ台木調査 (花きチーム)	1	4. 11. 17	久留米市	30
HydrangersFUKUOKA	4	4. 4. 6～4. 6. 10	久留米市 他	48
星野村緑化木生産出荷組合連合会	1	4. 11. 9	八女市	16
花あふれるふくおか推進協議会	8	4. 4. 12～5. 3. 14	福岡市 他	65
花き技術確立実証ほ設計検討会	1	4. 5. 18	福岡市	15
トルコギキョウプロジェクト	3	4. 6. 10～5. 1. 31	福岡市 他	41
JAふくおか八女電照ギク部会栽培技術推進委員会	8	4. 6. 3～5. 3. 2	八女市	120
普及指導員調査研究実績検討会	2	4. 8. 24～5. 2. 28	福岡市 他	60
花あふれるふくおか推進事業実証ほ成績検討会	1	5. 3. 8	福岡市	15
花き技術確立実証ほ成績検討会	1	5. 3. 7	福岡市	15
第69回太宰府天満宮秋芳会菊花展審査	1	4. 11. 2	太宰府市	22
第51回西日本菊花展審査	1	4. 11. 1	宗像市	70
福岡県花き品評会技術・ほ場の部 (夏秋咲きギク)	1	4. 7. 26～27	八女市 他	30
福岡県花き品評会技術・ほ場の部 (トルコギキョウ)	1	4. 10. 25～26	宮若市 他	30
福岡県花き品評会技術・産物の部	1	4. 11. 25	福岡市	25
福岡県花き品評会技術・ほ場の部 (電照ギク)	1	4. 12. 6～7	八女市 他	30
令和4年度カーネーション品評会	1	5. 2. 9	福岡県庁	6
九州鉢物園芸品評会	1	4. 4. 5	筑紫野市	100
全日本花卉品種審査会 (ユーストマ (年内出し))	1	4. 12. 5～6	熊本県合志市	40

サ 豊前分場

指 導 項 目	実施回数	実施期間	実施場所	対象者 (名)
京築地域農業・農村活性化協議会総会	1	4. 4. 27	行橋市	25
京築地域農業・農村活性化協議会推進会議	2	4. 11. 24、5. 3. 23	行橋市	各15
京築地域農業・農村活性化協議会プロジェクト活動 (野菜水田作チーム)	1	5. 2. 28	行橋市	45
京築地域農業・農村活性化協議会 水田振興部会	3	4. 6. 9、4. 12. 9、5. 2. 28	書面開催	各15
麦類原種審査	2	4. 4. 19、4. 5. 13	北九州市	各4
県北作物研究会	3	4. 7. 1、4. 10. 13、5. 3. 13	福津市、行橋市	各15
麦民間流通地方連絡協議会	1	4. 8. 4	福岡市(Web併用)	100
主要農作物奨励品種選定審査会	2	4. 9. 2、5. 1. 30	福岡市	各20
福岡の麦・大豆づくり生産者研修会	1	4. 10. 28	福岡市	100
農産連絡会議	2	4. 5. 20、5. 1. 6	福岡市	各25
米麦大豆づくり推進会議	1	5. 2. 27	福岡市	40

指 導 項 目	実施回数	実施期間	実施場所	対象者(名)
「福岡の野菜」編集委員会	1	4. 6. 3	筑紫野市	10
普及指導員調査研究実績検討会(野菜)	1	4. 7. 15	福岡市	25
九州沖縄農業研究推進会議野菜現地研究会	1	4. 11. 8~9	佐賀市他	50
ブロッコリー生産者研修会	1	5. 2. 8	豊前市	40
農業DX推進フォーラム	1	5. 2. 13	久留米市	70
県北野菜研究会	1	5. 2. 17	宮若市、直方市	7
新ごぼう生産現地検討会 (果樹チーム)	1	5. 2. 28	朝倉市	14
県園芸振興推進会議果樹企画委員会	9	4. 4. 13~5. 3. 2	県内	各11
いちじく生産対策会議	1	4. 7. 1	鞍手町	20
いちじく専門委員会小委員会	3	4. 4. 12、4. 6. 14、5. 2. 14	朝倉市、飯塚市	各10
いちじく専門委員会	1	4. 11. 14	久留米市	10
果樹苗木生産対策会議	2	4. 6. 22、4. 10. 24	久留米市	各10
もも生産対策会議	1	4. 4. 8	八女市	10
もも専門委員会小委員会	1	4. 5. 10	八女市	10
もも生産担当者会議	1	4. 11. 21	筑紫野市	10
もも品質査定会	1	4. 6. 17	福岡市	10
果樹苗木生産対策検討会	1	4. 6. 22	久留米市	10

シ 筑後分場

指 導 項 目	実施回数	実施期間	実施場所	対象者(名)
(普通作物関係)				
農産連絡会議	2	4. 5. 20、5. 1. 6	福岡市	各22
奨励品種選定審査会	2	4. 9. 2、5. 1. 30	福岡市	各20
水稻・麦類・大豆奨励品種決定調査現地試験検討会	4	4. 7. 29、10. 20、12. 13、5. 3. 24	筑紫野市	15
米麦大豆生産改善情報編集会議	2	4. 11. 11、5. 1. 27	福岡市	各10
麦原種ほ審査(出穂期・糊熟期)	8	4. 4. 7~5. 24	筑後市、八女市、柳川市	各5
麦原種審査(生産物)	1	4. 6. 15	筑後分場	3
水稻原種ほ審査(出穂期・糊熟期)	6	4. 8. 23~9. 26	筑後市、柳川市	各5
水稻原種審査(生産物)	2	4. 10. 13、11. 4	筑後分場	各3
大豆原種ほ審査(開花期・成熟期)	2	4. 9. 7、10. 24	柳川市	各5
大豆原種審査(生産物)	1	4. 12. 16	筑後分場	3
筑後地域米麦大豆振興協議会指導班会議	5	4. 6. 15~5. 2. 24	筑後市	各10
令和4年度まめまめ研修会	1	4. 12. 8	柳川市	310
大牟田地域土壌汚染対策推進協議会営農指導委員会及び現地指導班合同会議	3	4. 5. 13、11. 29、5. 2. 14	みやま市	各20
大牟田地域カドミウム含有米仕分調査	8	4. 9. 7、9. 8、9. 15、 9. 16、9. 27、9. 28、 10. 6、10. 7	大牟田市 筑後分場	100
普及指導員調査研究設計検討会	1	4. 4. 28	筑紫野市	15
普及指導員調査研究実績検討会	1	5. 3. 3	福岡市	50
九州沖縄農業試験研究推進会議水田作推進部会 九州大豆研究会	1	4. 4. 11	Web	-

指 導 項 目	実施回数	実施期間	実施場所	対象者(名)
九州沖縄農業試験研究推進会議水田作推進部会 水田輪作研究会	1	4. 8. 9	Web	-
九州沖縄農業試験研究推進会議水田作推進部会	2	4. 9. 15、5. 1. 20	Web	-
九州沖縄農業試験研究推進会議農業機械・土木検 討会 九州沖縄ドローン研究会	1	4. 10. 27~28	鹿児島市	35
九州沖縄農業試験研究推進会議農業機械・土木検 討会	1	5. 1. 26	Web	-
水稲除草剤普及展示ほ成績検討会	2	4. 7. 20、7. 27	県内各地	40
福岡県農業生産資材協会肥料試験展示ほ(普通作 物)設計検討会	1	4. 4. 15	Web	-
福岡県農業生産資材協会肥料試験展示ほ(普通作 物)	1	5. 2. 3	筑紫野市	10
福岡県麦・大豆づくり生産者研修会	1	4. 10. 28	福岡市	150
麦類実証ほ成績設計検討会	1	4. 9. 14	筑紫野市	20
水稲実証ほ成績検討会	1	5. 2. 17	筑紫野市	20
大豆実証ほ成績検討会	1	5. 2. 17	筑紫野市	20
水稲実証ほ設計検討会	2	4. 4. 22、5. 3. 10	筑紫野市	20
大豆実証ほ設計検討会	2	4. 4. 22、5. 3. 10	筑紫野市	20
福岡県米麦大豆づくり推進協議会拡大推進会議	1	5. 2. 27	筑紫野市	80
大豆新品種お披露目会	1	5. 2. 15	福岡市	100
実りつくし対策会議	1	5. 3. 15	柳川市	10
南筑後地域営農推進協議会水田農業研究会	1	5. 3. 24	みやま市	20
南筑後地域省力・低コスト栽培研究会	2	4. 8. 22、5. 3. 8	みやま市	各50
DX推進会議	2	4. 10. 13、5. 2. 15	みやま市	各20
子実用トウモロコシ試験栽培プロジェクト会議	1	4. 6. 20	柳川市	15
みどりの食料システム戦略推進交付金事業中間検 討会	1	4. 9. 16	大木町	15
戦略的スマート農業技術等の開発・改良キックオ フ会議 (イグサ関係)	1	5. 1. 31	Web	-
い草産地振興連絡会議	3	4. 7. 12、10. 14、5. 3. 24	筑後市、大木町	8
い業振興協会総会	1	4. 6	書面協議	-
い業振興協会幹事会	1	4. 5. 30	大木町	20
ブランド畳表用原草の収量及び品質調査	1	4. 8. 4	大木町	10
い草作付ほ場作柄調査 (野菜関係)	1	4. 6. 30	柳川市、大川市、 大木町	10
ナス専門委員会	2	4. 6. 17、4. 10. 14	大刀洗町、みやま市	60
冬春ナス生産販売振興対策会議	1	4. 7. 26	筑紫野市	25
冬春ナス生産現地検討会	2	4. 11. 25~5. 3. 7	八女市、柳川市	50
博多なす技術協議会総会	1	4. 10. 14	みやま市	30
博多なす技術協議会現地検討会	1	5. 1. 13	みやま市	30
博多なす技術協議会立毛品評会	2	4. 4. 22、5. 2. 21	みやま市	30
ナスICT研修会	4	4. 4. 20~4. 12. 1	みやま市	90
八女地域ナス担当者会	8	4. 4. 13~5. 2. 8	八女市、筑後市	70
南筑後地域ナス担当者会	8	4. 4. 4~5. 2. 7	みやま市	90
いちご生産専門委員会	5	4. 4. 28	筑紫野市	20

指 導 項 目	実施回数	実施期間	実施場所	対象者(名)
いちご生産専門委員会		4. 11. 2	福岡市	20
〃		4. 11. 29	福岡市	20
〃		5. 1. 6	大刀洗町	20
〃		5. 3. 10	筑紫野市	20
いちご生産現地検討会	2	4. 12. 7	筑紫野市	40
〃		5. 1. 18	大木町	40
福岡いちご生産販売振興対策会議	1	4. 5. 27	書面開催	40
アスパラガス専門委員会	2	4. 6. 28	筑紫野市	15
〃		4. 10. 26	福岡市	15
アスパラガス生産現地検討会	2	4. 8. 23	中止	30
〃		5. 3. 14	朝倉市	30
アスパラガス共励会・全体研修会	1	4. 12. 13	筑紫野市	30
蓄菜生産販売会議	2	4. 6. 30	筑紫野市	20
〃		5. 3. 17	筑紫野市	20
蓄菜現地検討会	1	5. 1. 10	うきは市	20
野菜普及指導員調査研究設計検討会	1	4. 5. 13	筑紫野市	15
野菜普及指導員調査研究実績検討会	2	4. 7. 15	福岡市	35
		5. 3. 4	中止	35
総合指導力確立研修「野菜」	1	4. 11. 22	大木町	20
南筑後地域農業版DX振興推進会議	2	4. 9. 8	みやま市	20
〃		5. 2. 15	みやま市	20

ス 八女分場

指 導 項 目	実施回数	実施期間	実施場所	対象者(名)
八女市食料・農業・農村政策審議会	2	4. 12. 21、5. 3. 28	八女市	48
八女市矢部山菜農業活性化会議	1	4. 6. 29	八女市	20
福岡県茶業推進協議会 総会	1	4. 4. 11	八女市	20
福岡県茶業推進協議会 拡大幹事会	2	4. 8. 3、5. 3. 3	八女市	30
福岡県茶共進会審査(煎茶の部)・擬賞会議	1	4. 5. 18	八女市	25
福岡県茶共進会審査(玉露の部)・擬賞会議	1	4. 5. 25	八女市	25
福岡県茶園共進会審査・擬賞会議	3	4. 11. 29～4. 12. 1	県内茶園	100
福岡県茶園共進会審査全体研修会	1	4. 10. 21	八女分場	40
福岡県茶園共進会審査員研修会	1	4. 11. 22	八女市	12
福岡県茶生産組合連合会総会	1	4. 4. 5	筑後市	80
福岡県茶生産組合連合会理事会	4	4. 7. 15～5. 2. 21	八女市	120
病害虫防除の手引き作成会議	2	4. 6. 2、4. 10. 11	農林試本館	18
福岡県生産資材協会農薬展示審査委員会	4	4. 6. 7～5. 2. 24	農大他	47
福岡県生産資材協会実用化肥料試験ほ成績検討会	2	4. 6. 9、4. 10. 25	八女市、Web	45
普及員調査研究成績・設計検討会	2	5. 2. 17、5. 3. 17	八女分場	24
八女地域農業振興協議会 幹事会	3	4. 5. 1～5. 3. 29	八女市	63
八女地域農業振興協議会 八女茶部会	7	4. 5. 30～5. 3. 14	八女市	218

指 導 項 目	実施回数	実施期間	実施場所	対象者（名）
八女地域農業振興協議会中山間地振興部会	6	4. 6. 27～5. 3. 13	八女市	127
星野製茶園碾茶互評会	1	4. 6. 3	八女市	15
青年の会煎茶互評会	1	4. 10. 12	八女市	8
茶商工八女さやか茶原料審査	1	4. 9. 2	八女市	35
全国茶業青年団荒茶鑑定競技大会	1	4. 9. 10	八女市	70
新規普及員研修	1	4. 12. 1	八女分場	28
わさび圃場巡回指導	2	4. 6. 1～4. 10. 5	八女市	15
茶業青年の会荒茶互評会	1	4. 10. 12	八女市	40
八女美緑園製茶品質評価研修会	1	4. 7. 6	八女分場	10
全国茶品評会出品者研修会	2	4. 9. 29、4. 12. 22	八女市	120
茶の病害虫に関する技術指導	39	4. 4. 5～5. 3. 23	八女分場他	156

(2) 農業大学校講義

講義科目名	時間	担当部名	講 師 名
病虫害防除論	16	病 害 虫 部	松本 幸子
栽培各論（水稻基礎）	16	農 産 部	高田 元気
雑草防除論	16	”	松本 涼
育種学	16	”	原口 雄飛
土壌肥料論	16	”	満田 幸恵、尾上 武、酒井 憲一
野菜各論（イチゴ）	16	野 菜 部	大林 帆南
野菜各論（ナス）	16	”	林田 崇宏
野菜各論（トマト）	16	”	西山 雪乃
果樹各論（カンキツ）	2	果 樹 部	松下 竜一
果樹各論（カキ）	2	”	竹村 智佳
果樹各論（ブドウ）	2	”	石坂 晃
果樹各論（ナシ）	2	”	古澤 典子
果樹各論（キウイフルーツ）	2	”	古澤 典子
大家畜論	16	畜 産 部	北崎 宏平、山口 昇一郎、藤井 英之、林 武司
中小家畜論	16	”	福原 絵里子、平川 達也、村上 徹哉、森 美幸
飼料作物論	16	”	岸本 純子
林業演習	16	総務・普及部 林業普及課	本田 昌幸、重野 正直、木下 能成、川上 恭一、 三藤 友理
農産加工・貯蔵演習Ⅱ	4	流通技術部	久保田 朗、竹内 菜恵
花き開花調節論	16	苗木・花き部	安永 智希、池田 朱里
果樹各論 （その他落葉果樹）	2	豊前分場	野方 仁

(3) 農林業総合試験場における指導普及業務(まとめ)

ア 延日数

項目	企画部	病害虫部	農産部	野菜部	果樹部	畜産部	総務・普及部	森林林業部	流通技術部	バイオマス部	苗木・花き部	豊前分場	筑後分場	八女分場	計
行政対応	0	50	74	20	18	12	0	3	15	0	50	22	48	7	319
指導員対応	0	49	4	0	43	3	57	2	9	1	1	25	70	8	272
農家等対応	0	1	5	0	12	50	104	1	34	11	30	25	11	7	291
林業事業体等対応	0	0	0	0	0	0	213	6	0	0	0	0	0	0	219
農大講義	0	7	16	12	5	4	4	0	2	0	8	2	0	0	60
その他対応	0	0	0	0	8	0	215	0	57	0	0	0	7	2	289
計	0	107	99	32	86	69	593	12	117	12	89	74	136	24	1,450

イ 延人数

項目	企画部	病害虫部	農産部	野菜部	果樹部	畜産部	総務・普及部	森林林業部	流通技術部	バイオマス部	苗木・花き部	豊前分場	筑後分場	八女分場	計
行政対応	0	1,257	930	400	441	91		90	264	0	800	521	882	184	5,860
指導員対応	0	1,239	87	0	730	5	437	20	32	4	30	351	1,315	537	4,787
農家等対応	0	10	156	0	188	87	670	20	73	32	300	280	720	385	2,921
林業事業体等対応	0	0	0	0	0	0	2,111	128	0	0	0	0	0	0	2,239
農大講義	0	140	816	540	25	16	115	0	98	0	40	10	0	0	1,800
その他対応	0	0	0	0	102	0	685	0	190	0	0	0	45	45	1,067
計	0	2,646	1,989	940	1,486	199	4,018	258	657	36	1,170	1,162	2,962	1,151	18,674

(注)

- 1 行政対応…振興大会、技術指針作成会議等行政が主に主催するもの
- 2 指導員対応…展示ほ現地指導、普及指導員やJA営農指導員等を対象としたもの
- 3 農家等対応…講習会、参観者案内、研究会などの主に農家及び林家や林研グループを対象としたもの
- 4 林業事業体等対応…森林組合や民間の林業事業体等を対象としたもの
- 5 農大講義…1日あたり2時間とし、1クラス受講者数を乗じて算出
- 6 その他対応…児童・教員、森林ボランティア等のその他客体を対象としたもの

V 表彰及び海外出張

V 表彰及び海外出張

1 職員の表彰等

令和4年度

氏名	所属	項目	内容
尾上 武 友清 昇太 森 康浩 谷崎 ゆふ	農産部 森林林業部 バイオマス部 元バイオマス部	九州森林学会優秀論文賞	タケノコ皮の堆肥化における竹チップの混合が低級脂肪酸とアンモニアの発生濃度に及ぼす影響
永松 志朗 森 美幸 下村 克己 池上 千春 坪根 正雄 奥 幸一郎	野菜部 畜産部 筑後分場 元生産環境部 元農産部 元野菜部	2021年日本育種学会論文賞	Strawberry fruit shape: quantification by image analysis and QTL detection by genome-wide association analysis
福原 絵里子	畜産部	優秀畜産技術者賞	卵用鶏、肉用鶏の飼養管理技術、家畜排せつ物や衛生害虫に関する広い分野で成果を出している。特に、高付加価値鶏卵生産技術や、福岡県産ブランド地鶏「はかた地どり」を新しい交配様式に変更して性質および肉質を改善した成果は、普及に大きく貢献した。
鶴崎 幸	森林林業部	2022年度日本森林学会誌論文賞	競争植生によって異なるスギ造林地の下刈り要否の判断基準
		令和4年度（第18回）若手農林水産研究者表彰	低コスト再造林に向けた下刈り省力化に関する研究
竹内 菜恵	流通技術部	第76回九州農業食料工芸会口頭発表部門最優秀賞	小口輸送に適したブドウ、イチジクおよびカキのパッケージ技術
龍 勝利 古賀 武	筑後分場 元筑後分場	令和4年度研究表彰 知事表彰	促成ナス生産性向上のための施設環境制御技術の開発
柿原 孝彦	元畜産部	畜産研究功労者表彰	酪農経営の畜舎環境改善方法や、飼料作物の生産向上技術開発における功績が高く評価され、全国畜産場所長会から表彰された。

2 海外出張等

該当なし

福岡県農林業総合試験場年報

令和5年10月

発行 福岡県農林業総合試験場

〒818-8549

福岡県筑紫野市大字吉木587

TEL 092-924-2936

ホームページアドレス <http://farc.pref.fukuoka.jp/>

分類記号	所属コード
PA	4703719
登録年度	登録番号
5	0002