

平成 30 年度

# 福岡県農林業総合試験場年報

福岡県農林業総合試験場

# 目 次

I	総 説	
1	沿 革	1
2	組織及び事務の概要	3
3	所 在 地	4
II	試験研究の概要	
1	平成30年度試験研究課題数	6
2	平成30年度に取りまとめた成果数	6
III	試験研究以外の業務概要	
1	作物の原原種の採種	7
2	作物の原種の採種	7
3	種 苗 等 の 配 布	8
4	飼 料 検 査	9
IV	研究成果の公表及び指導	
1	刊 行 物	10
(1)	研 究 報 告	10
(2)	成 績 書	12
(3)	農林業関係の試験研究成果	12
2	研究成果の公表	13
(1)	学会等研究発表	13
(2)	業 績 発 表	18
(3)	学 会 誌 等 投 稿	22
(4)	雑 誌 等 投 稿	24
(5)	著 書	27
(6)	テレビ、ラジオ放送	28
(7)	新 聞 掲 載	29
3	指 導・啓 発 活 動	31
(1)	研 修 会 等	31
(2)	農業大学校講義	50
(3)	農林業総合試験場における指導普及業務（まとめ）	51
V	表彰及び海外出張	
1	職 員 の 表 彰 等	52
2	海 外 出 張 等	52

# I 総 説

# I 総 説

## 1 沿 革

福岡県の農業に関する試験研究は、明治12年7月、それまで県下2か所にあった植物園（有用植物見本園）を廃止し、当時の那珂郡春吉村（現在の福岡市博多区東中洲）に全国に先駆けて勸業試験場が設立されたときに始まる。

その後、農産、畜産、園芸など部門ごとの分離独立が行われるなど幾多の変遷を経、昭和56年に、試験研究の総合的機能の発揮を図るため、それまで県下4か所に設置されていた農業関係の試験研究機関が統合され農業総合試験場として発足した。

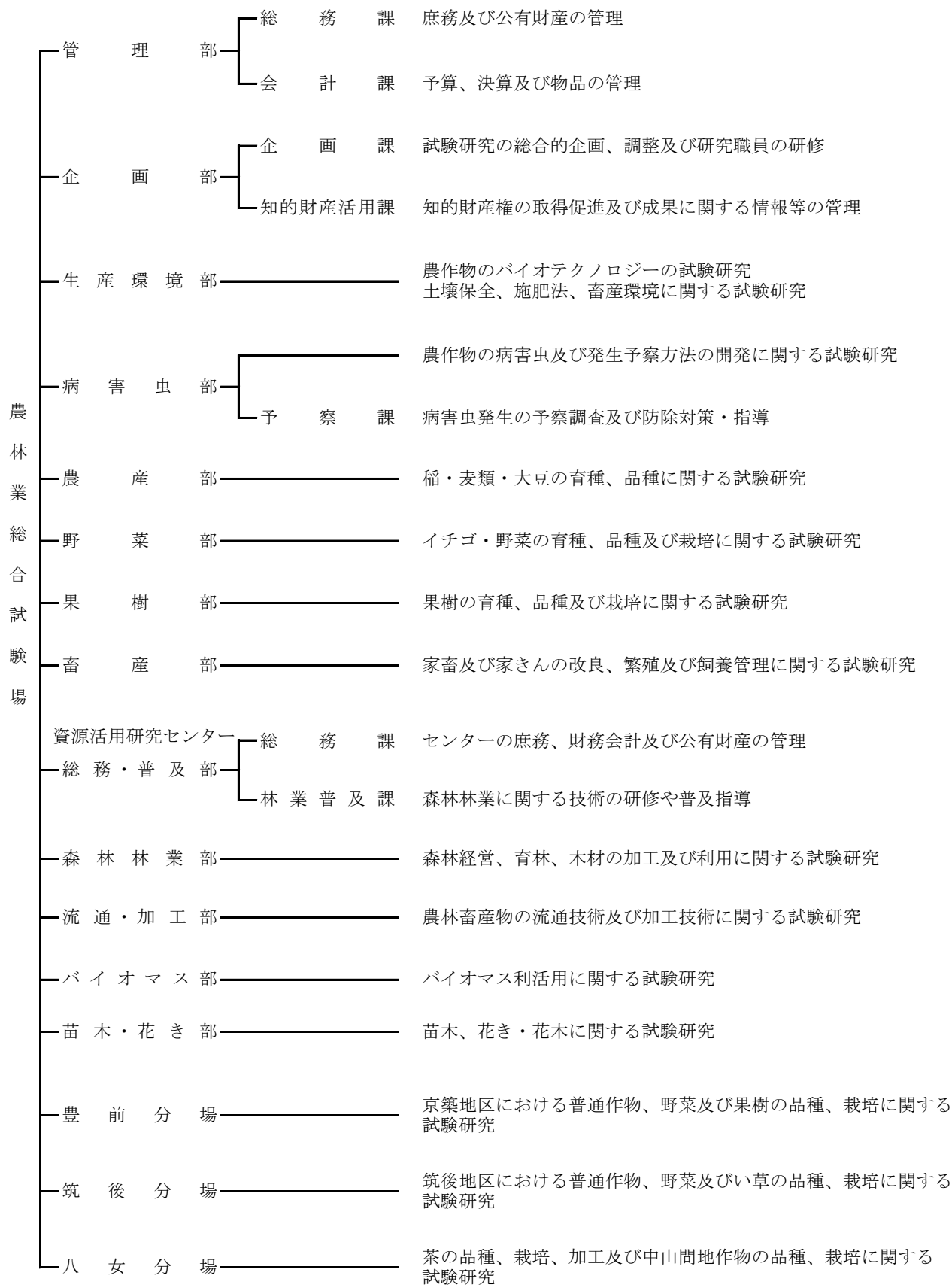
平成26年には、福岡県農業総合試験場、福岡県森林林業技術センター、福岡県病害虫防除所を統合し、福岡県農林業総合試験場と改称した。

明治12年	那珂郡春吉村（現福岡市博多区東中洲）に福岡県勸業試験場として設立
明治28年	福岡県立農事試験場に改称
明治39年	筑紫郡住吉村（現福岡市博多区住吉）に移転
明治40年	八女郡黒木町（現八女市）に福岡県立農事試験場紅茶試験所を設置
大正3年	福岡県立農事試験場紅茶試験所を廃止
大正12年	京都郡泉村（現行橋市）に福岡県立農事試験場豊前園芸分場（現豊前分場）を設置
大正15年	八女郡岡山村（現八女市）に福岡県立農事試験場茶業試験部を設置
昭和2年	八女郡羽犬塚町（現筑後市）に福岡県立農事試験場筑後分場を設置、茶業試験部を合併
”	福岡県立農事試験場豊前園芸分場を福岡県立農事試験場豊前分場に改称
昭和3年	福岡県立農事試験場内に福岡県種鶏場（現畜産部）を設置
”	浮羽郡水縄村（現久留米市）に福岡県立果樹母木園を設置
昭和4年	筑紫郡太宰府町（現太宰府市）に福岡県種鶏場を移転
昭和12年	三井郡三国村（現小郡市）に福岡県種畜場（現畜産部）を設置
”	三潞郡大木町に福岡県蘭業指導所を設置
昭和14年	筑紫郡二日市町（現筑紫野市上古賀）に福岡県立農事試験場を移転
”	八女郡黒木町（現八女市）に福岡県林業試験場を設置
昭和21年	福岡県蘭業指導所を福岡県立農事試験場三潞試験地に改称
昭和23年	福岡県立農業試験場三潞試験地を再び福岡県蘭業指導所に改称
昭和24年	福岡県立農事試験場を福岡県立農業試験場に改称
”	福岡県立農事試験場豊前分場を福岡県立農業試験場豊前分場に改称
昭和25年	農林省九州農業試験場が福岡県立農業試験場筑後分場を統合
”	小倉分園を小倉市（現北九州市小倉南区）に開園
昭和31年	福岡県蘭業指導所を福岡県立農業試験場筑後分場に改称
昭和32年	福岡市花畑（現福岡市南区花畑）に福岡県立農業試験場園芸分場を設置
”	鞍手郡鞍手町に鉦害試験地を設置
昭和33年	八女郡黒木町（現八女市）に福岡県立農業試験場茶業指導所を設置
”	小倉分園を小倉分場に改称
昭和38年	小倉分場を北九州分場に改称
昭和40年	福岡県立農業試験場園芸分場が福岡県立園芸試験場として独立し、果樹指導所を編入
昭和47年	北九州分場を閉鎖
昭和53年	筑紫野市吉木に福岡県種畜場を移転
昭和54年	筑紫野市吉木に福岡県種鶏場を移転
昭和55年	筑紫野市阿志岐に福岡県立園芸試験場を移転
昭和56年	筑紫野市吉木に福岡県立農業試験場を移転
”	福岡県立農業試験場、福岡県立園芸試験場、福岡県種畜場、福岡県種鶏場を統合し、福岡県農業総合試験場として発足
”	福岡県立農業試験場豊前分場を福岡県農業総合試験場豊前分場に改称
”	福岡県立農業試験場筑後分場を福岡県農業総合試験場筑後分場に改称
”	福岡県立農業試験場茶業指導所を福岡県農業総合試験場茶業指導所に改称
昭和62年	福岡県立果樹母木園を福岡県農業総合試験場果樹苗木分場に改称
平成元年	企画調整室を企画経営部に改組し、企画課、経営情報課を設置
”	経営環境研究所を生産環境研究所に改組し、生物資源部及び流通加工部を設置、経営部、環境保全部を廃止
”	農産研究所育種部に水稻育種研究室を、栽培部に機械化作業研究室を設置
”	畜産研究所大家畜部に畜産工学研究室を設置
平成2年	福岡県農業総合試験場茶業指導所を福岡県農業総合試験場八女分場に改称

- 平成 5年 農産研究所栽培部の機械化作業研究室を廃止し、園芸研究所野菜花き部に施設機械研究室を設置  
 " 豊前分場に普通作物・野菜研究室を設置  
 " 八女分場に中山間地作物研究室を設置
- 平成 6年 久留米市に福岡県林業試験場を移転し、福岡県森林林業技術センターと改称して開所
- 平成12年 筑後分場に水田高度利用研究室を設置
- 平成14年 鉾害試験地を廃止
- 平成15年 生産環境研究所、農産研究所、園芸研究所、畜産研究所の廃止、農産物知的財産権センターを設置
- 平成26年 福岡県農業総合試験場、福岡県森林林業技術センター、福岡県病害虫防除所との組織再編により、福岡県農林業総合試験場と改称し、資源活用研究センターを新設。食品流通部は流通・加工部として、果樹苗木分場と花き部は苗木・花き部として、資源活用研究センターに編入。また、研究企画部のバイオテクノロジー課と土壌環境部の土壌環境チームが統合して生産環境部となり、森林林業技術センターの企画管理部が総務・普及部と改称、研究部の森林環境課と育林課が森林林業部となり、資源開発課がバイオマス部となる。  
 また、病害虫防除所は病害虫部予察課内に設置された。
- 平成28年 流通・加工部内に、輸出研究を専門に行う「農林産物輸送チーム」を設置

## 2 組織及び事務の概要

農林業総合試験場の組織と所掌事務は、次のとおりである。



### 3 所在地

所 属	所 在 地	電話番号	交 通 の 便
管 理 部	〒818-8549 筑紫野市大字吉木587	092-924-2936 FAX 092-924-2981	<ul style="list-style-type: none"> <li>・西鉄天神大牟田線「西鉄二日市」下車、西鉄バス吉木行き、西鉄太宰府駅行き、原営業所前行き、柚須原行き又は本導寺行き「吉木入口」下車、徒歩約30分</li> <li>・JR鹿児島本線「二日市」下車、西鉄バス吉木行き、西鉄太宰府駅行き、原営業所前行き、柚須原行き又は本導寺行き「吉木入口」下車、徒歩約30分</li> </ul>
企 画 部		(企画課) 092-924-2971 (知的財産活用課)	
生 産 環 境 部		092-924-2986 092-924-2970	
病 害 虫 部		092-924-2938 (予察課) 092-924-0062	
農 産 部		092-924-2937	
(園芸棟) 野 菜 部 果 樹 部	〒818-8549 筑紫野市大字阿志岐 1-129	092-922-4364 092-922-4946 FAX 092-922-4916	<ul style="list-style-type: none"> <li>・同西鉄バス「六本松」下車、徒歩約30分</li> </ul>
(畜産棟) 畜 産 部	〒818-8549 筑紫野市大字吉木1269	092-925-5232 FAX 092-925-5308	<ul style="list-style-type: none"> <li>・西鉄天神大牟田線「西鉄二日市」下車、西鉄バス葉光ヶ丘団地經由吉木行き「東吉木」下車、徒歩約25分</li> <li>・JR鹿児島本線「二日市」下車、西鉄バス葉光ヶ丘団地經由吉木行き「東吉木」下車、徒歩約25分</li> </ul>
資源活用研究センター 総 務・普 及 部	〒839-0827 久留米市山本町豊田 1438-2	0942-45-7870 FAX 0942-45-7901	<ul style="list-style-type: none"> <li>・JR鹿児島本線「久留米」下車、西鉄バス「津遊川」下車、徒歩約10分</li> <li>・西鉄天神大牟田線「西鉄久留米」下車、西鉄バス「津遊川」下車、徒歩約10分</li> <li>又は西鉄バス「柳坂」下車、徒歩約5分</li> </ul>
森 林 林 業 部		0942-45-7982	
流 通・加 工 部		0942-45-7984	
バ イ オ マ ス 部		0942-45-7983	
苗 木・花 き 部	〒839-1212 久留米市田主丸町石垣 16-3	0943-72-2243 FAX 0943-72-4660	<ul style="list-style-type: none"> <li>・JR久大本線「田主丸」下車、徒歩約40分</li> <li>・西鉄天神大牟田線「西鉄久留米」下車、西鉄バス「上田主丸」下車、徒歩約40分</li> </ul>

所 属	所 在 地	電 話 番 号	交 通 の 便
豊 前 分 場	〒824-0038 行橋市西泉2丁目4-1	0930-23-0163 FAX 0930-25-4143	<ul style="list-style-type: none"> <li>・ J R 日豊本線「南行橋」下車、徒歩約8分</li> <li>・ 平成筑豊鉄道「美夜古泉」下車、徒歩約12分</li> </ul>
筑 後 分 場	〒830-0416 三潯郡大木町大字 八町牟田1003	0944-32-1029 FAX 0944-32-0977	<ul style="list-style-type: none"> <li>・ 西鉄天神大牟田線「八丁牟田」下車、徒歩約10分</li> </ul>
八 女 分 場	〒834-1213 八女市黒木町本分 3266-1	0943-42-0292 FAX 0943-42-1410	<ul style="list-style-type: none"> <li>・ J R 鹿児島本線「羽犬塚」下車、堀川バス「黒木」下車、徒歩約60分</li> </ul>



## Ⅱ 試験研究の概要

## Ⅱ 試験研究の概要

### 1 平成30年度試験研究課題数

部・分場名	課 題 数	
	大 課 題	中・小 課 題
生 産 環 境 部	15	22
病 害 虫 部	16	21
農 産 部	8	17
野 菜 部	6	9
果 樹 部	11	17
畜 産 部	12	20
森 林 林 業 部	9	18
流 通 加 工 部	6	6
バ イ オ マ ス 部	4	6
苗 木 ・ 花 き 部	13	19
豊 前 分 場	11	17
筑 後 分 場	11	19
八 女 分 場	8	11
合 計	130	202

(課題数には事業課題を含む)

### 2 平成30年度に取りまとめた成果数

成果分類 部会名	① 新 技 術	② 技 術 改 良	③ 行 政 対 応	合 計
作 物	1	3		4
野 菜				0
花 き		1		1
果 樹	3	1		4
畜 産		2		2
森 林 林 業		1		1
茶				0
合 計	4	8	0	12

### Ⅲ 試験研究以外の業務概要

### Ⅲ 試験研究以外の業務概要

#### 1 作物の原原種の採種

福岡県稲、麦類及び大豆の種子の安定供給に関する基本要綱に基づき原原種種子の生産を行った。

種 類	品 種	採 種		採種量	採種場所
		系統数	面 積		
水 稻	元気つくし	1	5.2	109	農 産 部
麦 類	ほうしゅん	1	6	200	
	はるか二条	1	5	175	
	チクゴイズミ	1	14	480	
	ちくしW2号	1	10	270	
大 豆	フクユタカ	1	20	115	
	ちくしB5号	1	12	108	

#### 2 作物の原種の採種

福岡県稲、麦類及び大豆の種子の安定供給に関する基本要綱に基づき原種種子の生産を行った。

種 類	品 種	面 積	採 種 量	採種場所
水 稻	つくしろまん ツクシホマレ 山田錦	5	220	豊前分場
		5	180	
		10	280	
	元気つくし 実りつくし ヒヨクモチ	10	-	筑後分場
		5	260	
		10	420	
麦 類	ちくしW2号	40	960	豊前分場
	シロガネコムギ	40	1,200	筑後分場

### 3 種苗等の配布

#### (1) いぐさ

種 類	品 種	数 量	栽培場所	配 布 先
いぐさ原々苗	筑後みどり	600 (株)	筑後分場	全国農業協同組合連合会福岡県本部

#### (2) 野菜 (イチゴ)

種 類	品 種	数 量	栽培場所	配 布 先
イチゴ無病苗原原苗	福岡S6号	165 (株)	野菜部	全国農業協同組合連合会福岡県本部

#### (3) 果樹

種 類	品 種	数 量	栽培場所	配 布 先
カンキツ	早味かん	2.5 (kg)	果樹部	全国農業協同組合連合会福岡県本部
ブドウ	秋鈴	0.62 (kg)	果樹部	山陽農園
ブドウ	秋鈴	0.22 (kg)	果樹部	イシドウ
ブドウ	涼香	2.6 (kg)	果樹部	石井農園
ブドウ	涼香	2 (kg)	果樹部	岡山農園
ブドウ	涼香	5.2 (kg)	果樹部	植原葡萄研究所
ブドウ	涼香	8.2 (kg)	果樹部	中山ぶどう園
ブドウ	涼香	2 (kg)	果樹部	イシドウ
カキ	秋王	2,000 (芽)	果樹部	全国農業協同組合連合会福岡県本部
カンキツ無病苗原母樹	小原紅早生	1 (樹)	苗木・花き部	福岡県苗木農業協同組合
カンキツ無病苗原母樹	じゃばら	1 (樹)	苗木・花き部	福岡県苗木農業協同組合
カンキツ無病苗原母樹	福岡14号	1 (樹)	苗木・花き部	全国農業協同組合連合会福岡県本部
ブドウ無病苗原母樹	テレキ5B B	1 (kg)	苗木・花き部	全国農業協同組合連合会福岡県本部

#### (4) 花き

種 類	品 種	数 量	栽培場所	配 布 先
アジサイ	白手鞠	25 (株)	苗木・花き部	農業・食品産業技術総合研究機構 種苗管理センター
キク	夏日和	50 (本)	苗木・花き部	全国農業協同組合連合会福岡県本部
キク	月姫	40 (本)	苗木・花き部	農業・食品産業技術総合研究機構 種苗管理センター

#### (5) 種豚配布

種 類	種 豚 (W)			備 考
	育成雌豚 (頭)	育成雄豚 (頭)	子豚 (頭)	
配布先				
福岡市	-	-	-	平成27年度から中止
計	0	0	0	

#### (6) 種鶏配布

種 類	数量 (羽)	配 布 先
横斑プリマスロック	210	(株) 久留米孵卵場、農事組合法人 福栄組合
軍鶏	60	農事組合法人 福栄組合
軍鶏×横斑プリマスロック	650	(株) 山形種鶏場
計	920	

### 4 飼料検査

「飼料の安全性の確保及び品質の改善に関する法律（飼料安全法）」に基づいて、市販流通飼料の立入収去検査及び収去飼料の分析・鑑定を実施した。

#### 立入収去検査状況

区分	配混合飼料工場		動物性蛋白質飼料工場		単体飼料工場		飼料販売業者		流通飼料中継基地		計	
	検査回数	収去件数	検査回数	収去件数	検査回数	収去件数	検査回数	収去件数	検査回数	収去件数	検査回数	収去件数
30年 4月												
5月												
6月												
7月												
8月												
9月	2	4									2	4
10月												
11月												
12月												
31年 1月												
2月												
3月												
計	2	4									2	4

## IV 研究成果の公表及び指導

## IV 研究成果の公表及び指導

### 1 刊行物

#### (1) 研究報告

福岡県農林業総合試験場研究報告第5号発刊：平成31年3月

執筆者氏名	論文名	頁
清水信孝	媒介虫ヒメトビウンカのイネ縞葉枯ウイルス保毒虫率が高い条件下におけるピメトロジン粒剤の育苗箱施用処理によるイネ縞葉枯病の防除効果	1～4
菊原賢次	キウイフルーツかいよう病菌 ( <i>Pseudomonas syringae</i> pv. <i>actinidiae</i> (Psa)) に汚染された花粉からのPsaの検出方法の開発および福岡県内で採取された花粉の汚染状況調査	5～10
上村香菜子・清水信孝・手柴眞弓	福岡県の水田におけるクモ類保全効果の高い農法	11～17
宮原克典・石橋正文・山口 修	ガラス温室を用いた水稻の高温不稔耐性評価法(短報)	18～20
宇都俊介・益田良輔・佐伯由美・奥 幸一郎・末吉孝行	噴霧接種によるイチゴうどんこ病の抵抗性評価条件	21～26
徳永恵美・水上宏二・林田達也・井手 治	日中加温と熱交換換気の併用が促成トマトのハウス内環境、商品果収量および品質に及ぼす影響	27～33
豊福ユカリ・松本和紀・栗原 実・藤島宏之	双幹形仕立てにおける極早生ウンシュウ「早味かん」の樹体生育、初期収量ならびに果実品質	34～40
山口昇一郎・太田 剛・手島信貴・浅岡壮平・馬場武志	高糖分イネ「たちすずか」WCS(ホールクロップサイレージ)の給与が泌乳中後期牛の乾物摂取量および乳生産に及ぼす影響	41～46
平川達也・西尾祐介・笠 正二郎	「はかた地どり」への飼料用米の最大量給与が発育、肉質に及ぼす影響	47～52
宮原文彦・檜崎康二	マツ材線虫病抵抗性クロマツ「ハイパーマツ黒」のさし木苗得苗率の向上	53～61
桑野泰光・檜崎康二・池田浩一	足くくりわなによる効率的なニホンジカ捕獲手法の検討	62～67
野田 亮・塚崎守啓・井樋昭宏	海外輸出に向けたツバキおよびイヌツゲ苗の品質保持技術	68～74
上田景子・梅田剛利・廣松真輔・森 康浩	ヌメリスギタケ「福岡0-N」の培養期間の短縮が生育および収量に及ぼす影響	75～78



執筆者氏名	論文名	頁
井樋昭宏・野田 亮・近藤孝治・中村知佐子	EU向け輸出用ツバキ苗の育成および輸送耐性付与方法（短報）	79～82
近藤孝治・國武利浩・巢山拓郎・中村知佐子・谷川孝弘	トルコギキョウ3, 4月出荷作型における発蕾期以降の温度および電照管理方法が開花, 切り花形質に及ぼす影響	83～91
村井かほり・國武利浩・近藤孝治・西海真季	暗期中断に用いる光源の違いが草花類の生育および開花に及ぼす影響	92～101
岩淵哲也・佐藤大和・大野礼成・石塚明子・荒木雅登	水稻品種「実りつくし」の収量・品質が安定する移植時期と適正畝数	102～106

福岡県農林業総合試験場特別報告第10号発刊：平成31年3月

執筆者氏名	論文名	頁
北崎宏平	<i>In vitro</i> におけるcefazolinとnisin Aの乳房炎原因菌に対する相乗的殺菌効果	1～26

## (2) 成績書

部 署 名	資 料 名	発行部数
病害虫部	平成29年度植物防疫年報	250部
	平成29年度発生予察調査データ集	4部
農産部	平成29年度麦作試験成績概要書	120部
	平成30年度夏作（水稲・大豆）試験成績概要書	120部
	平成30年度水稲関係除草剤試験成績書	150部
野菜部	平成30年度野菜関係試験成績書	42部
果樹部	平成29年度果樹関係試験成績書	CD-ROM 68枚
畜産部	平成30年度畜産関係試験成績書	9部
		CD-ROM 2枚
流通・加工部	平成30年度流通・加工関係試験成績書	電子データ
苗木・花き部	平成30年度花き関係試験成績書	電子データ
豊前分場	平成30年度水稲関係除草剤試験成績書	140部
筑後分場	平成30年度水稲関係除草剤試験成績書	150部
八女分場	平成25年度～平成26年度 八女分場試験成績書	1部
	平成27年度～平成28年度 八女分場試験成績書	1部

## (3) 農林業関係の試験研究成果

資 料 名	発 刊 年 月
農林業関係試験研究の成果（平成30年度にとりまとめた成果）	31. 3

## 2 研究成果の公表

### (1) 学会等研究発表

#### ア 生産環境部

学 会 名 等	課 題 名	発 表 者	年 月
園芸学会平成30年度秋季大会	DenovoMAGICおよび新規ジェノタイピングシステムGRAS-Diによる栽培イチゴの全ゲノム解析	小石原弘明・鈴木一代・末吉孝行・和田卓也・榎宏征	30. 9
日本作物学会第246回講演会	土壌の湛水処理がダイズに着生した根粒菌群集構造に与える影響	竹下美保子・荒木雅登・水田一枝・樋口俊輔・持永亮・西尾祐介・尾上武・佐伯雄一	30. 9

#### イ 病害虫部

学 会 名 等	課 題 名	発 表 者	年 月
関東東山病害虫研究会報	促成イチゴ栽培におけるナケルクロアブラバチとコレマンアブラバチのバンカー法を用いたアブラムシ類に対する防除効果	柳田裕紹	30. 4
第96回九州病害虫研究会	JPPネットのウンカ飛来予測システムを活用したトビイロウンカ見取り調査の有効性	楠本公治・安部智子 他	30.11
〃	果樹カメムシ類の捕獲効率を高める予察灯光源の条件	齊藤紀子・足立龍弥・ 手柴眞弓	30.11
第97回九州病害虫研究会	トルコギキョウ斑点病発生ほ場におけるカーバムナトリウム塩液剤罹病残渣および資材に対する殺菌効果	成山秀樹 他	31. 1
〃	夏季の高温がチャバネアオカメムシの生育に与える影響	齊藤紀子・足立龍弥・ 手柴眞弓	31. 1
〃	サフオイル乳剤の地上部浸漬処理によるイチゴのナミハダニ防除と体系防除としての可能性	上村香菜子・柳田裕 紹・和氣坂成一・松岡 拓実	31. 3
平成31年度日本植物病理学会	トルコギキョウ斑点病の感染、病斑形成および分生孢子形成の好適温度	成山秀樹 他	31. 3
〃	福岡県におけるナシ黒星病菌のDMI剤感受性と耐性菌に対する有効薬剤	菊原賢次 他	31. 3
〃	イチジク葉の斑点症状から分離された <i>Pseudomonas</i> 属細菌について	足立龍弥・齊藤紀子・ 菊原賢次	31. 3
第63回日本応用動物昆虫学会大会	福岡県の輸出用イチゴ栽培における2種アブラバチを用いた次世代型バンカー法の現地実証	鍋谷霞・清水信孝・柳 田裕紹 他	31. 3
〃	福岡県の乾田直播栽培水稻における病害虫の発生状況	清水信孝・梶谷裕二 他	31. 3
〃	マルカイガラムシ類に対する展着剤加用殺虫剤の効果	手柴眞弓 他	31. 3
〃	天敵カブリダニ類の利用による施設バラのハダニ類防除の可能性	上村香菜子	31. 3

## ウ 農産部

学会名等	課題名	発表者	年月
日本作物学会九州支部第95回講演会	ビール大麦新品種‘はるさやか’の育成	甲斐浩臣・高田衣子・馬場孝秀・原口雄飛・濱田美智雄・塚崎守啓・古庄雅彦・轟貴智・山口修 他	30. 9
日本作物学会九州支部第95回講演会	福岡県の水稲中期世代系統における出穂期遺伝子Hd16, Hd18の遺伝子型と出穂期の関連性	石橋正文・宮原克典・山口修	30. 9
〃	水稲新品種「実りつくし」の収量・品質が安定する刈取時期	奥野竜平・内川修・緒方大輔・岩淵哲也・佐藤大和	30. 9
日本育種学会第134回講演会	水耕栽培による大麦における湿害耐性評価法の検討	轟貴智・原口雄飛・フエムイタアンフェン・安彦友美・甲斐浩臣	30. 9
〃	子実肥大期の莢切除処理による大豆の青立ち検定法の開発	緒方大輔・奥野竜平・内川修	30. 9

## エ 野菜部

学会名等	課題名	発表者	年月
園芸学会平成30年度秋季大会	イチゴ‘福岡S6号’における葉裏へのLED補光が光合成速度および収量に及ぼす影響	宇都俊介・益田良輔・佐伯由美・奥幸一郎・末吉孝行・田中雅敏・木原敏彦	30. 9
〃	定植後の光質変換ネットの被覆がイチゴ‘福岡S6号’の生育および花芽に及ぼす影響	益田良輔・奥幸一郎・佐伯由美・宇都俊介・末吉孝行・葛城正憲	30. 9
園芸学会平成31年度春季大会	イチゴ‘あまおう’育苗期の光中断が花芽分化抑制に及ぼす影響 - 処理開始時期の効果	佐伯由美・宇都俊介・益田良輔・奥幸一郎・佐藤公洋・末吉孝行	31. 3
〃	レース1と推察されるイチゴうどんこ病抵抗性の遺伝	宇都俊介・益田良輔・佐伯由美・奥幸一郎・末吉孝行	31. 3

## オ 果樹部

学会名等	課題名	発表者	年月
園芸学会平成30年度秋季大会	生食用ブドウ果実の糖組成に関する遺伝および遺伝子発現解析	白石美樹夫・濱田美智雄	30. 9
〃	ジョイントV字トレリス樹形におけるカキ‘早秋’、‘富有’の樹体生育、収量および果実品質	朝隈英昭・白石美樹夫・濱田美智雄・千々和浩幸	30. 9
〃	画像処理ソフト「ImageJ」を用いたブドウの葉面積指数の推定	濱田美智雄・白石美樹夫・朝隈英昭	30. 9
〃	秋季のABA処理がニホンナシ‘幸水’の発芽および開花に及ぼす影響	渡邊辰彦・瀬戸山安由美・藤島宏之・富永晃好・伊東明子	30. 9
第81回九州農業研究発表会	福岡県内カンキツ園における微量要素の実態および‘早味かん’の施肥体系の検討	谷川宏行・平井茂昭・藤島宏之・藤富慎一・鍋谷佳太・豊福ユカリ・満田幸恵	30. 9

学会名等	課題名	発表者	年月
園芸学会平成31年度春季大会	カキ糖組成の品種間差異に関わる糖代謝遺伝子の発現解析	白石美樹夫・朝隈英昭	31. 3

### カ 畜産部

学会名等	課題名	発表者	年月
第2回日本胚移植技術研究会大会	胚移植を活用した暑熱期の受胎率改善の取り組み	上田修二・林武司・馬場武志	30. 9
第111回日本繁殖生物学会	牛性選別精液人工授精におけるカフェインの添加が精子の運動性および人工授精後の子宮内白血球数に及ぼす影響	山口昇一郎・林武司・柴田果歩・柿原孝彦	30. 9
日本畜産学会第125回大会	乳牛へのベタイン給与が、血液性状および分娩後の初回発情に及ぼす影響	山口昇一郎・柴田果歩・柿原孝彦	31. 3

### キ 森林林業部

学会名等	課題名	発表者	年月
日本木材保存協会第34回年次大会	難燃処理したスギ材の薬剤注入量と燃焼性	朝野景・廣田篤彦 他1名	30. 5
第74回九州森林学会大会	海岸砂地に植栽した広葉樹の客土の有無による活着	檜崎康二・桑野泰光	30.10
〃	スギ大苗植栽によるシカ食害軽減効果と植栽6年間の成長経過	桑野泰光・宮原文彦・野田亮 他1名	30.10
〃	枝葉で被覆して保管したヒノキコンテナ苗の水分特性の変化	鶴崎幸・桑野泰光 他2名	30.10
第69回日本木材学会大会	長尺スギ板材における難燃薬剤注入条件について	朝野景・片桐幸彦・廣田篤彦	31. 3
第130回日本森林学会大会	海岸林における広葉樹植栽技術に関する研究	檜崎康二・桑野泰光	31. 3
〃	福岡県英彦山地域におけるニホンジカの行動圏と生息地利用	桑野泰光 他5名	31. 3
〃	LiDARデータの差分処理による斜面の崩壊深の特徴ー平成29年7月九州北部豪雨の事例ー	鶴崎幸・桑野泰光・野田亮	31. 3

### ク 流通・加工部

学会名等	課題名	発表者	年月
第81回九州農業研究発表会	ナシ、モモの低温障害およびエチレン発生量・感受性（品目カルテ）	大庭千佳・佐藤辰哉・塚崎守啓・野田亮・馬場子	30. 9
園芸学会平成30年度秋季大会	貯蔵温度が‘秋王’の呼吸速度および品質に及ぼす影響	池田浩暢・江嶋亜祐子・増本憲考	30. 9
〃	ナス‘省太’および‘筑陽’の低温障害およびエチレン発生速度・感受性	佐藤辰哉・塚崎守啓・馬場子・大庭千佳・野田亮	30. 9

## ケ バイオマス部

学会名等	課題名	発表者	年月
日本きのこ学会第22回大会	ヌメリシギタケ「福岡O-N」の菌床栽培における培養日数短縮が収量に及ぼす影響	上田景子・梅田剛利・廣松真輔・森康浩	30. 9
園芸学会平成30年度秋季大会	発酵温度の高い竹チップ資材の設置が促成ナスの地温および収量に及ぼす影響	井手治・古賀武・龍勝利	30. 9

## コ 苗木・花き部

学会名等	課題名	発表者	年月
園芸学会九州支部第58回大会	草花類4品目におけるエチレン感受性及び品質保持剤による日持ち性の向上	白石和弥・村井かほり・近藤孝治・瀬戸山修仁	30. 9
園芸学会平成30年度秋季大会	キウイフルーツの台木に用いるシマサルナシ実生の効率的な生産方法と生育の個体間差の検討	四宮亮・松本和紀	30. 9
園芸学会平成31年度春季大会	輪ギクにおける腋芽発生様相の品種・系統間差と作型に応じた変化	近藤孝治・中村知佐子・巢山拓郎・國武利浩・村井かほり	31. 3
〃	ダリアの冬春出し作型における電照時間帯および電照方法が開花および切り花品質に及ぼす影響	瀬戸山修仁・巢山拓郎・中村知佐子	31. 3

## サ 豊前分場

学会名等	課題名	発表者	年月
日本作物学会第246回講演会	二条大麦「はるか二条」における施肥窒素の吸収量と利用率	石丸知道・荒木雅登	30. 9
第81回九州農業研究発表会	水稻の飽水管理の現地実証	石丸知道・谷口健太郎・尾形武文・井田磯和	30. 9
〃	水田センサを活用した水稻の飽水管理	石丸知道・谷口健太郎・尾形武文・井田磯和	30. 9
〃	生育初期におけるキャベツの植生指数による生育診断技術の開発	梶原美咲・柴戸靖志	30. 9
園芸学会平成30年度秋季大会	ドローン空撮画像解析によるキャベツ圃場の生育診断技術の開発	梶原美咲・濱侃・田中圭・近藤昭彦・鶴崎幸・池上秀利・柴戸靖志	30. 9
〃	キャベツの株張り判定における画像解析処理ソフト「Image J」の利用	柴戸靖志・梶原美咲	30. 9
〃	イチジクの時期別収穫量予測における高温時の補正法	姫野修一・池上秀利	30. 9
〃	イチジク品種・系統群の全ゲノム配列情報を用いたGWASによる果皮色関連ゲノム領域の探索	池上秀利・白澤健太・林武司・薬師寺博・姫野修一	30. 9
園芸学会平成31年度春季大会	イチジク <i>RANI</i> 遺伝子上のSNPを検出するDNAマーカーの開発と迅速PCRによる雌雄判別	池上秀利・白澤健太・薬師寺博・姫野修一	31. 3
日本作物学会第247回講演会	水稻栽培ほ場における水田センサ活用による水管理の省力化	谷口健太郎・石丸知道・柴戸靖志・尾形武文	31. 3

学 会 名 等	課 題 名	発 表 者	年 月
日本作物学会第247回講演会	降水量が二条大麦「はるか二条」の窒素吸収に及ぼす影響	石丸知道・荒木雅登・尾上武	31. 3

### シ 筑後分場

学 会 名 等	課 題 名	発 表 者	年 月
農業環境工学関連5学会2018年合同大会	木質暖房機の排気ガス計測用ノードの試作と熱損失の評価	龍勝利・井手治	30. 9
園芸学会平成31年度春季大会	ナスの促成栽培における日没後加温がハウス内環境および果実肥大に及ぼす影響	古賀武・龍勝利・松野聡	31. 3

### ス 八女分場

学 会 名 等	課 題 名	発 表 者	年 月
2018年度日本茶業学会	チャの交雑育種におけるSSRマーカーを用いた雑種性解析技術の確立	坂井佑輔・安田喜一	30. 11
〃	品種「はると34」、「なんめい」、「せいめい」の玉露適性	南家進吾・安田喜一・井上梨絵・中園健太郎・塚田輝貴	30. 11
〃	チャ株生育促進のための電照方法の検討	小熊光輝・中園健太郎	30. 11

## (2) 業績発表

### ア 研究成果発表会

部 門	期日・場所	発表テーマ	発 表 課 題	発表者
森林林業	30.5.14 学士会館 東京都	平成29年度林業薬剤 等試験成績発表会	アメリカシロヒトリ防除薬剤試験 マツノマダラカミキリ防除薬剤試験	檜崎康二



## イ 講演会等

名 称	期 日	発 表 課 題	所 属 ・ 発 表 者
九防協創立48周年記念講和会	30. 5. 17	キウイフルーツかいよう病Psa3系統の発 生生態と防除対策	病害虫部 菊原賢次
新規採用職員研修	30. 6. 26	栽培管理と病害虫発生状況調査と対策	病害虫部 清水信孝
普及指導員生物診断研修	30. 7. 6	防除所業務	病害虫部 吉永文浩
施設野菜栽培におけるアブラム シ類のための天敵利用技術	30. 8. 2	イチゴの輸出を支えるアブラムシ類防除 技術「次世代型バンカー法」の現地実証	病害虫部 鍋谷霞
JA営農指導員基礎技術研修会	30. 8. 6	発生子察事業・調査について	病害虫部 吉永文浩
平成30年度住友化学株式会社及 び積水ヒノマル株式会社新人担 当者研修	30. 9. 27	果樹の病害虫について	病害虫部 菊原賢次 手柴眞弓
大分県若手研究員研修	30. 12. 19	研究員の学位取得を通じたスキルアップ	病害虫部 手柴眞弓
JA全農ふくれん大豆部会播種前 研修会	30. 5. 18	平成29年産大豆の作柄について	農産部 内川修
土づくり推進フォーラム講演会	30. 7. 25	ラーメン用小麦「ラー麦」の品質向上と ブランド化の取り組み	農産部 田中浩平
JA筑前あさくら普通作部会研修 会	30. 7. 26	大豆新品種「ちくしB5号」について	農産部 内川修
JA全農ふくれん大豆部会中間管 理研修会	30. 8. 1	大豆新品種「ちくしB5号」について	農産部 内川修
酒米勉強会	30. 9. 11	福岡県のお米と品種開発状況について	農産部 山口修
JA糸島麦作振興研修会	30. 9. 13	新品種の特性及び高品質麦の安定供給を 目指して	農産部 甲斐浩臣
大豆懇談会	30. 10. 24	平成30年産大豆の生育状況	農産部 内川修
福岡の麦・大豆づくり生産者研 修会	30. 10. 26	優良事例から見た大豆の収量向上対策	農産部 内川修
蔵元と生産者との情報交換会	31. 3. 11	平成30年産水稲（酒米）の作柄について	農産部 山口修
JAしまね西いわみぶどう部会勉 強会	31. 1. 25	福岡県で育成されたブドウ品種の栽培技 術について	果樹部 白石美樹夫
革新的技術開発・緊急展開事業 （うち地域戦略プロジェクト） 実証研究型「β-クリプトキサン チンの供給源となる国産カンキ ツの周年供給技術体系の実証」 中間成果報告会	31. 2. 21	福岡県カンキツ産地の振興に向けた地域 戦略	果樹部 藤島宏之
市町村担当者研修会	30. 6. 7	獣害対策について	畜産部 村上徹哉
平成30年度福岡県鶏病技術研修 会	30. 9. 14	食品および食品添加物由来の環境衛生資 材を活用したワクモ <i>Dermanyssus</i> <i>gallinae</i> 対策の検討	畜産部 小高真紀子
若手後継者育成研修会	30. 11. 22	博多和牛のブランド化と品質向上に向け た取り組み	畜産部 深水大

名 称	期 日	発 表 課 題	所 属 ・ 発 表 者
福岡市酪農関係研修会	31. 2. 6	乳牛へのイネWCS多給の効果と安価な強肝剤を用いた繁殖成績改善について	畜産部 山口昇一郎
福岡県肉用牛振興協議会技術研修会	31. 3. 4	和牛肉の脂肪酸組成と脂肪の質について	畜産部 深水大
肉用牛技術者研修会	31. 3. 11	県産ブランド牛の品質向上に向けた取り組み	畜産部 深水大
福岡地区組員全体会議	31. 3. 19	乳牛へのイネWCS多給の効果と安価な強肝剤を用いた繁殖成績改善について	畜産部 山口昇一郎
畜産技術研修会	31. 3. 20	博多和牛の高品質・高付加価値化に向けた取り組み～販売戦略を見据えた試験研究～	畜産部 稲田淳
平成30年度「はかた地どり」販売力強化対策事業に係る農場HACCP第5回推進会議	31. 3. 20	「はかた地どり」に関する取組～農林業総合試験場の技術について～	畜産部 小高真紀子
福岡農林治山林道担当者会議	30. 4. 27	九州北部豪雨による森林被害への正しい理解	森林林業部 鶴崎幸
第14回GISコミュニティフォーラム 第8回森林GISセッション	30. 5. 25	航空機レーザ測量を活用したスギ林の林地生産力推定	森林林業部 鶴崎幸
平成30年度福岡地区シカ森林被害対策会議	30. 6. 29	県内でのシカ分布と個体数の推定（犬鳴地域の現状と課題）	森林林業部 桑野泰光
平成30年度第1回指定鳥獣捕獲等事業実施計画検討会	30. 7. 18	ニホンジカの生態について	森林林業部 桑野泰光
これからの森林管理を考えるシンポジウム	30. 8. 7	森林管理支援システムの活用	森林林業部 鶴崎幸
福岡シカ広域一斉捕獲推進会議	30. 8. 22	平成29年度シカモニタリング調査の結果（速報）	森林林業部 桑野泰光
鹿児島県始良西部森林林業振興協議会視察研修	30. 9. 14	低コスト再造林～シカ被害対策～ 低コスト再造林～下刈りの回数削減～ 平成29年7月九州北部豪雨災害の概要	森林林業部 桑野泰光 鶴崎幸
治山事業担当者全体会議	30. 11. 8	九州北部豪雨における森林被害への理解	森林林業部 鶴崎幸
平成30年度認定鳥獣捕獲等事業捕獲従事者研修会	30. 11. 29	福岡県におけるニホンジカとイノシシの現状	森林林業部 桑野泰光
平成30年度第2回指定鳥獣捕獲等事業実施計画検討会	31. 2. 26	GPSテレメトリ調査によるシカの行動特性把握について	森林林業部 桑野泰光
築上町城井財産区議会議員視察研修	31. 2. 27	有害鳥獣（シカ）に関する研究について	森林林業部 桑野泰光

名 称	期 日	発 表 課 題	所属・発表者
九州アグロイノベーション	30. 6. 20	農産物のブランド化を支援する流通・加工技術	流通・加工部 馬場 子
九州スマートフードチェーン研究会キックオフフォーラム	31. 1. 10	輸出等を通じた九州沖縄圏における農業・食品産業の競争力強化（パネルディスカッション）	流通・加工部 馬場 子
JA京築ブロッコリー部会研修会	31. 2. 25	ブロッコリーの鮮度保持について	流通・加工部 池田浩暢
糸島稲作経営研究会	30. 8. 3	収量コンバインの活用と飽水管理について	豊前分場 石丸知道
「多収阻害要因の診断法及び対策技術の開発」現地検討会	31. 2. 7	福岡県における麦類の現況と多収への技術開発	豊前分場 石丸知道
JA糸島良質米生産研修会	31. 3. 6	高温気象下での土づくりと新技術	豊前分場 石丸知道
行橋いちじく部会視察研修	30. 4. 25	いちじく栽培技術について	豊前分場 姫野修一
JA筑前あさくら桃部会視察研修	30. 6. 12	もも新品種「さくひめ」について	豊前分場 池上秀利
新田原果樹部会視察研修	30. 6. 26	もも新品種「さくひめ」について	豊前分場 池上秀利
長崎西彼農業協同組合視察研修	30. 7. 23	イチジクキバル台木について	豊前分場 姫野修一
兵庫県姫路農業改良普及センター視察研修	31. 2. 21	イチジク栽培技術について	豊前分場 姫野修一
JAあぶらんど萩 小川育桃会視察研修	31. 2. 21	福岡県におけるモモ生産と試験研究について	豊前分場 池上秀利
JAみなみ筑後大豆播種前研修会	30. 6. 29	大豆の収量維持・向上のための土づくり	筑後分場 荒木雅登
JAふくおか八女大豆生産振興大会	30. 6. 29	望まれる大豆生産に向けて	筑後分場 石塚明子
第81回（平成30年度）九州農業研究発表会 九州沖縄地域マッチングフォーラム	30. 9. 11	部分浅耕一工程播種による水稻乾田直播栽培	筑後分場 大野礼成
九州農業試験研究推進会議 水田作推進部会 麦技術検討会	30. 9. 19	麦作圃場における土壌化学性の実態と変遷	筑後分場 荒木雅登
宗像地域集落営農連絡協議会	31. 2. 15	麦・大豆の増収技術	筑後分場 岩渕哲也
JA全農ふくれんなす部会全体協議会	30. 8. 31	光合成に着目した環境管理	筑後分場 古賀武
環境測定装置（あぐりログ）講習会	31. 1. 23	あぐりログで見るCO <sub>2</sub> 施用と日中加温	筑後分場 古賀武
JAふくおか八女なす部会立花支部女性部研修会	31. 2. 6	光合成面から見た「PC筑陽」の特性と栽培技術	筑後分場 古賀武
平成30年度福岡県茶生産者大会	31. 1. 22	九州茶業研究大会福岡大会でのテーマ内容（海外輸出で需要創出）について	八女分場 吉岡哲也
福岡県茶業青年の会研究会	31. 1. 31	八女伝統本玉露IoTシステム開発・実証事業について	八女分場 中園健太郎

### (3) 学会誌等投稿

#### ア 企画部

題 名	執筆者	発表誌名	巻	号	頁	年 月
Inhibitory effects of Moso bamboo ( <i>Phyllostachys heterocycla</i> f. <i>pubescens</i> ) extracts on phytopathogenic bacterial and fungal growth	Yasuhiro Mori Yasumitsu Kuwano Shota Tomokiyo Naohiko Kuroyanagi Koji Odahara	Wood Science and Technology	53	1	135~150	31. 1

#### イ 生産環境部

題 名	執筆者	発表誌名	巻	号	頁	年 月
Development and characterization of a new rice cultivar 'Chikushi-kona 85', derived from a starch-branching enzyme IIb-deficient mutant line	Takuya Wada Osamu Yamaguchi Masayuki Miyazaki Katsunori Miyahara Masafumi Ishibashi Takeshi Aihara Takanobu Shibuta Takashi Inoue Masao Tsubone Yoshiko Toyosawa Hikaru Satoh Ryuichirou Akaishi Youichi Yoshii Kenichi Ohtsubo	Breeding Science	68	2	278~283	30. 4
Classification of strawberry fruit shape by machine learning	Takuya Ishikawa Atsushi Hayashi Shiro Nagamatsu Yasushi Kyutoku Ichiheita Dan Takuya Wada Koichiro Oku Yumi Saiki Shunsuke Uto Takanari Tanabata Sachiko Isobe Nobuo Kochi	The International Archives of the Photogrammetry, Remote Sensing and Spatial Information Sciences	42	2	463~470	30. 5

#### ウ 病害虫部

題 名	執筆者	発表誌名	巻	号	頁	年 月
ナシ赤星病の多発生とDMI剤の効果減退との関連—福岡県八女地域での後ろ向きコホート研究—	菊原 賢次 橋本 文武 他	日本植物病理学会報	84	2	98~104	30. 5
福岡県におけるDMI剤低感受性ナシ黒星病菌の発生状況	菊原 賢次 足立 龍弥 齊藤 紀子 他	九州病害虫研究会報	64	—	1~6	30.11
First report on DMI fungicide resistance in <i>Gymnosporangium asiaticum</i> , the causal agent of Japanese pear rust, in Japan	Kenji Kikuhara, et al	Journal of General Plant Pathology	85	1	49~56	31. 1
西日本地域における促成栽培イチゴのナミハダニ（ダニ目：ハダニ科）に対するIPMの現状と将来展望	柳田 裕紹	日本応用動物昆虫学会誌	63	1	1~12	31. 2

## エ 農産部

題 名	執筆者	発 表 誌 名	卷	号	頁	年 月
玄米の乳白粒を抑制するQTLを有する準同質遺伝子系統における高温不稔耐性	宮原 克典 石橋 正文 山口 修	日本作物学会 九州支部会報	—	84	1~3	30. 4
2016年産大豆における粒重低下要因	内川 修 森田 茂樹 緒方 大輔	日本作物学会 九州支部会報	—	84	18~20	30. 4
福岡県南筑後地域の「省力・低コスト栽培研究会」による水稲乾田直播栽培導入の取り組み	奥野 竜平	日本作物学会 九州支部会報	—	84	48~51	30. 4

## オ 果樹部

題 名	執筆者	発 表 誌 名	卷	号	頁	年 月
Effective Scion Propagation using Light-Emitting Diode Irradiation for Nursery Stock Production in Japanese Persimmon	Hideaki Asakuma, Hiroyuki Chijiwa, Mikio Shiraiishi	Scientia Horticulturae	240	—	232~238	30. 6

## カ 畜産部

題 名	執筆者	発 表 誌 名	卷	号	頁	年 月
Efficacy of a novel mixture of substances derived from food and foodadditives for controlling <i>Dermanyssus gallinae</i> (Mesostigmata: Dermanyssidae)	Makiko Odaka Kazunori Matsuo Kazumasa Ogino Tamotsu Kanazawa  Ryoko Baba Yoshiyuki Sakata Kenichi Asada Syoujirou Kasa Kenji Takai Ken Maeda	Applied Entomology and Zoology	54	—	31~38	31. 2
トレハロースの飼料添加が暑熱環境下の泌乳牛の酸化ストレス指標に及ぼす影響	北崎 宏平 大谷 喜永 小原 嘉昭 太田 剛 梅田 剛利 馬場 武志 阿野 仁志 片本 宏	日本獣医師会雑誌	72	3	147~153	31. 3

## キ 森林林業部

題 名	執筆者	発 表 誌 名	卷	号	頁	年 月
枝葉で被覆して保管したヒノキコンテナ苗の水分特性	鶴崎幸・桑野泰光・ 奈須鉄也・青木浩司	九州森林研究	—	72	79~81	31. 3

## ク 筑後分場

題 名	執筆者	発 表 誌 名	卷	号	頁	年 月
熱交換器を用いた除湿換気が寡日照地域における促成トマトの収量・品質に及ぼす影響	龍勝利・井手治・徳 永恵美・森山友幸	園芸学研究	17	4	415~422	30.10

#### (4) 雑誌等投稿

##### ア 生産環境部

題名	執筆者	発表誌名	巻	号	頁	年月
加工品も識別可能なイチゴ「あまおう」の品種識別技術と識別キットの開発	和田 卓也	福岡の野菜	—	170	18～20	30. 6
豚舎内の悪臭を低減できる飼料混合用の微生物資材	水田 一枝	JATFFジャーナル	17	1	46～47	31. 1

##### イ 病害虫部

題名	執筆者	発表誌名	巻	号	頁	年月
トルコギキョウ斑点病の発生と防除のポイント	成山 秀樹	グリーンレポート	34	9	16～17	30. 9
福岡県におけるナシ黒星病DMI剤感受性低下と防除対策	菊原 賢次	植物防疫	72	6	21～24	30. 6
キウイフルーツかいよう病（Psa3系統）福岡県における現状と対策	菊原 賢次	植物防疫	73	2	81～85	31. 2
福岡県におけるブドウ病害の発生状況と防除対策	菊原 賢次	果実日本	73	9	16～19	30. 9
トルコギキョウ斑点病の発生生態と防除対策	成山 秀樹	植物防疫	72	9	46～49	30. 9
野菜類のべと病対策	成山 秀樹	福岡の野菜	—	171	22～23	30.10
バラ科果樹の秋季防除対策	足立 龍弥	福岡の果樹	—	570	18～19	30. 9
福岡県におけるカキ病害の発生動向と防除対策	足立 龍弥	果実日本	74	4	52～55	31. 3
イチゴの輸出を支えるアブラムシ類防除技術「次世代型バンカー法」の現地実証	鍋谷 霞	JATFFジャーナル	6	9	18～22	30. 9
施設ナスにおける難防除害虫のための適正な適正な天敵の放飼量	鍋谷 霞	福岡の野菜	—	173	16～17	31. 3
施設ナスにおける2種類の天敵を上手に活用した難防除害虫の防除	鍋谷 霞	農耕と園芸	—	1	12～13	30.12

##### ウ 農産部

題名	執筆者	発表誌名	巻	号	頁	年月
ラーメン用小麦「ラー麦」の品質向上とブランド化の取り組み	田中 浩平	土づくりとエコ農業	50	5	30～35	30. 9
多収で早播が可能な大豆「ちくしB5号」	内川 修	農業日誌（平成31年）	—	—	74～75	30.10
機能性成分を多く含む米粉用品種誕生高難消化性澱粉品種「ちくし粉85号」	山口 修	農業日誌（平成31年）	—	—	166～167	30.10

題名	執筆者	発表誌名	巻	号	頁	年月
レジスタントスターチ含量が高い米粉用水稲新品種「ちくし粉85号」の育成	山口 修	米麦改良	—	9	2～7	30. 9
多収・高温耐性・良食味の中生晩水稲品種「実りつくし」	山口 修	JATAFFジャーナル	7	1	8～9	31. 1

## エ 野菜部

題名	執筆者	発表誌名	巻	号	頁	年月
ネギ 基礎編く作型、栽培システムと地域での生かし方>	末吉 孝行	農業技術体系	8	—	—	30. 8
フィルム張りっぱなしハウスでイチゴ定植後の遮光	宇都 俊介	現代農業	97	9	178～181	30. 9
軒高2m程度の施設でも高収量が得られるトマト年間4作袋培地栽培技術	水上 宏二	グリーンレポート	—	591	10～11	30. 9

## オ 果樹部

題名	執筆者	発表誌名	巻	号	頁	年月
「甘うい」の高糖度果実生産について	瀬戸山安由美	福岡の果樹	—	568	16～18	30. 5
カキのジョイント栽培による早期多収、省力生産	朝隈 英昭	果実日本	74	1	64～67	31. 1
果樹の受粉メカニズムと正しい受粉方法	古澤 典子	福岡の果樹	—	573	31～32	31. 3
果樹園管理のポイント（キウイフルーツ）	瀬戸山安由美	果実日本	74	1	121～123	31. 1
果樹園管理のポイント（キウイフルーツ）	瀬戸山安由美	果実日本	76	3	101～103	31. 3

## カ 畜産部

題名	執筆者	発表誌名	巻	号	頁	年月
高能力素牛生産と肥育期間短縮の実証	稲田 淳	養牛の友	—	—	32～35	31. 2

## キ 森林林業部

題名	執筆者	発表誌名	巻	号	頁	年月
二〇一七年七月九州北部豪雨による森林被害	桑野 泰光 鶴崎 幸	山林	—	1612	46～53	30. 9
マツ材線虫抵抗性クロマツ「ハイパーマツ黒」のさし木得苗率の向上	宮原 文彦	JATAFFジャーナル	7	1	50～51	31. 1
福岡県における木材利用拡大への取組：農林業総合試験場の紹介と併せて	朝野 景	木材保存	45	2	89～91	31. 3

## ク 苗木・花き部

題名	執筆者	発表誌名	巻	号	頁	年月
日長制御型EOD-heating処理によるトルコギキョウ低コスト春出し栽培技術	近藤 孝治	日本政策金融公庫 技術の窓	—	—	2287	30. 7

## ケ 豊前分場

題名	執筆者	発表誌名	巻	号	頁	年月
イチジク「とよみつひめ」の時期別収穫量予測	姫野 修一	福岡の果樹	—	570	16～17	30. 9
施設「とよみつひめ」の成熟期異常果の発生要因と防止技術	姫野 修一	福岡の果樹	—	573	28～30	31. 3

## コ 筑後分場

題名	執筆者	発表誌名	巻	号	頁	年月
炭酸ガス施用と日中加温による促成ナスの増収技術	古賀 武	福岡の野菜	—	171	18～20	30. 9
日中加温とCO <sub>2</sub> 施用による促成ナスの増収技術	古賀 武	日本政策金融公庫 技術の窓	—	2311	—	30.11
「あまおう」の畝連続利用栽培における土壌の特徴と施肥法	松野 聡	福岡の野菜	—	172	20～21	31. 1

## サ 八女分場

題名	執筆者	発表誌名	巻	号	頁	年月
チャトゲコナジラミの発生動向と防除～茶生産者を悩ます新害虫～	南家 進吾	農業日誌 (平成31年)	—	—	118～119	30.11
研究室紹介 福岡県農林業総合試験場 八女分場	角重 和浩	植物防疫	73	3	58	31. 3



(5) 著書

ア 豊前分場

著 書 名	執筆者	内 容	頁	出版社名	年 月
稲作スマート農業の実践と次世代経営の展望	柴戸 靖志 石丸 知道	福岡県におけるスマート水田農業の実践	144～157	養賢堂	31. 2

## (6) テレビ、ラジオ放送

### ア 病害虫部

番組名	放送内容	出演者	放送社名	年月日
「今日感ニュース」	「果樹カメムシ」について	松本 幸子	RKB毎日放送	30. 8. 27
「ももち浜ストア特報ライブ」	「カメムシ注意報全国で発令中」について	松本 幸子	テレビ西日本	30. 9. 13

### イ 野菜部

番組名	放送内容	出演者	放送社名	年月日
「ぞっこん九州」	あまおうに追いつけ！品種戦国時代	末吉 孝行	RKB毎日放送	31. 1. 23
「ももち浜ストア特報ライブ」	平成を振り返る。あまおうの歴史	宇都 俊介	テレビ西日本	31. 1. 23

### ウ 果樹部

番組名	放送内容	出演者	放送社名	年月日
「今日感ニュース」	「早味かん」について		RKB毎日放送	30. 9. 27
「ぐっ！ジョブ」	「秋王」について		TVQ九州放送	30. 12. 15

### エ 畜産部

番組名	放送内容	出演者	放送社名	年月日
「ぐっ！ジョブ」	「はかた地どり」特集番組	山下 滋貴	TVQ九州放送	30. 4. 28

### オ 流通・加工部

番組名	放送内容	出演者	放送社名	年月日
「一柳良雄が問う 日本の未来」	列島喝破 福岡編②	塚崎 守啓	BSテレビ東京	30. 5. 12

## (7) 新聞掲載

### ア 生産環境部

題 名	執筆者	発 表 誌 名	年月日
肉用鶏舎の臭い大幅低減	西尾 祐介	全国農業新聞	30. 9. 7
餌に混ぜ豚舎の臭い軽減	西尾 祐介	全国農業新聞	30. 9. 14

### イ 病害虫部

題 名	執筆者	発 表 誌 名	年月日
イチゴのハダニ防除～灌注処理の有用性	荒巻 幸一郎	日本農業新聞	31. 2. 14
病害虫のワンポイント	予察課	農業共済新聞	30. 4～31. 3

### ウ 農産部

題 名	執筆者	発 表 誌 名	年月日
ビール用大麦「はるさやか」多収で良品質		日本農業新聞	31. 1. 9

### エ 野菜部

題 名	執筆者	発 表 誌 名	年月日
冬春トマトの厳寒期日中加温、CO <sub>2</sub> 供給で3割増収		日本農業新聞	30. 5. 30

### オ 果樹部

題 名	執筆者	発 表 誌 名	年月日
夏の果物～黒いけどマスカットの香り(涼香)～		日経MJ	30. 7. 8
クリの落果		西日本新聞	30. 9. 15

### カ 流通・加工部

題 名	執筆者	発 表 誌 名	年月日
少ロット対応 コンテナ開発		日本農業新聞	30. 4. 3
冷凍・冷蔵同時輸送できるコンテナ開発		マリタイムデーリーニュース (Web)	30. 4. 20
農産物 異なる温度で輸送可能		西日本新聞	30. 5. 30
多温度帯コンテナ輸送試験 青果物31品 香港へ		日本農業新聞	30. 5. 31
九大・福岡県の研究チーム 農産品混載のコンテナ輸送試験が完了		マリタイムデーリーニュース (Web)	30. 6. 13
2段階で乾燥時間短縮 干し柿柔らか		日本農業新聞	30. 8. 21

### キ 筑後分場

題 名	執筆者	発 表 誌 名	年月日
ナス日中加温とCO2施用の組合せによる増収技術		日本農業新聞	30. 7. 5
アスパラガス省力的親茎管理		開拓情報	31. 1. 15

### ク 八女分場

題 名	執筆者	発 表 誌 名	年月日
高級玉露栽培システム化 福岡県データ測定、品質底上げ		日刊工業新聞	31. 2. 15

### 3 指導・啓発活動

#### (1) 研修会等

##### ア 企画部

指導項目	実施回数	実施期間	実施場所	対象者(名)
普及指導員研修	1	30. 6. 5	農林試本館	9
知的財産研修	4	30. 9. 15	北九州イノベーションキャリー	37
〃		30. 11. 6	筑紫野市生涯学習センター	60
〃		30. 12. 25	筑紫女学園高校	35
〃		31. 2. 4	北筑前普及指導センター	17
種苗等の適正な取り扱いに関する研修会	2	30. 4. 17	山川選果場(みやま市)	20
〃		30. 6. 28	農林試本館	24
JICA課題研修	1	30. 10. 19	農林試本館	5

##### イ 生産環境部

指導項目	実施回数	実施期間	実施場所	対象者(名)
福岡県畜産経営技術指導推進委員会	1	30. 12. 17	県庁	25
平成30年度家畜排せつ物利活用推進事業に係る企画検討委員会	2	30. 6. 15	秋葉原駅前セミナールーム(東京都)	10
〃		31. 2. 26	全国家電会館(東京都)	11
平成30年度家畜排せつ物利活用促進事業におけるメタン発酵処理施設の消化液等の処理に係る事例調査	2	30. 10. 22~23	八重瀬町バイオガスプラント(沖縄県)	12
〃		30. 11. 1~2	高千穂牧場バイオガスプラント(宮崎県)	5
平成30年度家畜排せつ物利活用促進事業におけるメタン発酵処理施設の消化液等の処理に係る事例調査報告書編集会議	1	30. 12. 11	全国家電会館(東京都)	11
平成30年度国産畜産物安心確保等支援事業に係る堆肥マッチング事業意見交換会	1	31. 2. 12~13	佐伯市宇目振興局(大分県)	15
田川畜産団地堆肥センターの環境改善に係る会議	1	31. 1. 16	田川畜産団地	8
普及指導員研修(専門研修)	1	30. 5. 22	農林試本館	10
普及指導員調査研究設計検討会(水田農業)	1	30. 4. 24	農林試本館	20
普及指導員調査研究成績検討会(水田農業)	1	31. 3. 5	西総合庁舎	40
普及指導員調査研究設計検討会(野菜関係)	1	30. 5. 23	農林試園芸棟	15
普及指導員調査研究成績検討会(野菜関係)	1	30. 7. 20	農林試園芸棟	15
普及指導員調査研究成績検討会(畜産)	1	31. 3. 6	県庁	15
農業生産資材協会研修会	1	30. 8. 30	農村整備センター	40
肥料展示ほ 審査・指導(普通作)	4	30. 4. 14	県庁	10
〃		30. 8. 1	県庁	10
〃		31. 2. 15	農林試本館	10
〃		31. 3. 26	農林試本館	10

指 導 項 目	実施回数	実施期間	実施場所	対象者(名)
肥料展示ほ 審査・指導 (野菜)	1	30. 7. 5	農林試園芸棟	8
麦大豆生産振興プロジェクト会議	2	30. 8. 28	吉塚合同庁舎	38
〃		31. 2. 22	吉塚合同庁舎	38
野菜施肥基準策定会議	2	30. 7. 3	農林試園芸棟	9
〃		30. 12. 12	農林試園芸棟	9

## ウ 病害虫部

指 導 項 目	実施回数	実施期間	実施場所	対象者(名)
植防連絡会議	2	30. 4. 23	吉塚合同庁舎	10
〃		31. 2. 22	吉塚合同庁舎	10
病害虫発生予察情報作成会議	12	30. 4. 27～31. 3. 28	農林試本館	各16
平成30年度九州・沖縄地区病害虫防除所長会議	2	30. 7. 12～13	熊本市	20
〃		30. 11. 8～ 9	宮崎市	20
平成30年度九州・沖縄地区病害虫防除所長会議沖縄地区植物防疫担当者会議	2	30. 5. 16～17	熊本市	25
〃		30. 8. 28	福岡市	25
病害虫防除対策会議 (普通作)	1	30. 7. 27	農林試本館	23
病害虫防除対策会議 (野菜)	1	30. 6. 8	農林試本館	23
病害虫防除対策会議 (果樹)	1	30. 10. 19	農林試本館	24
病害虫防除対策会議 (花き)	1	30. 6. 6	農林試本館	24
防除の手引き作成方針決定検討会	1	30. 4. 23	吉塚合同庁舎	10
防除の手引き作成会議 (普通作)	2	30. 5. 29	農林試本館	7
〃		30. 10. 12	農林試本館	7
防除の手引き作成会議 (野菜)	2	30. 6. 8	農林試本館	10
〃		30. 10. 9	農林試本館	10
防除の手引き作成会議 (果樹)	2	30. 6. 15	農林試本館	8
〃		30. 10. 19	農林試本館	8
防除の手引き作成会議 (花き・茶)	2	30. 6. 6	農林試本館	6
〃		30. 10. 9	農林試本館	6
福岡県園芸振興推進会議	1	30. 5. 30	福岡市	20
J A全農ふくれん園芸部会連絡会議	1	31. 2. 7	福岡市	80
福岡県米・麦・大豆づくり推進協議会事務局会	2	30. 4. 18	福岡市	20
〃		31. 1. 29	福岡市	20
福岡県米・麦・大豆づくり推進協議会	1	31. 2. 21	福岡市	40
平成29年度福岡県米・麦・大豆生産改善情報編集会議	2	30. 10. 1	吉塚合同庁舎	15
〃		31. 1. 18	吉塚合同庁舎	15
普及指導員調査研究設計検討会 (水田農業)	1	30. 4. 24	農林試本館	20
普及指導員調査研究実績検討会 (水田農業)	1	31. 3. 5	吉塚合同庁舎	50
普及指導員調査研究設計検討会 (野菜関係)	1	30. 5. 23	農林試園芸棟	20
普及指導員調査研究実績検討会 (野菜関係)	1	30. 7. 20	農林試本館	50

指 導 項 目	実施回数	実施期間	実施場所	対象者(名)
普及指導員調査研究実績検討会(野菜関係)	1	31. 2. 27	吉塚合同庁舎	50
普及指導員調査研究設計検討会(果樹関係)	1	30. 4. 18	農林試園芸棟	20
普及指導員調査研究実績検討会(果樹関係)	1	30. 11. 9	農大	40
〃	1	31. 2. 15	吉塚合同庁舎	40
普及指導員調査研究設計検討会(花き関係)	1	30. 5. 31	県庁	20
普及指導員調査研究実績検討会(花き関係)	1	31. 2. 26	吉塚合同庁舎	30
普及指導員調査研究設計検討会(茶関係)	1	31. 3. 19	八女分場	30
普及指導員調査研究実績検討会(茶関係)	1	31. 2. 19	八女分場	30
いちご生産専門委員会	5	30. 4. 27	福岡市	20
〃		30. 10. 30	大刀洗町	20
〃		30. 11. 29	福岡市	20
〃		31. 1. 9	筑紫野市	20
〃		31. 3. 13	八女市	20
福岡いちご生産販売振興対策会議	1	30. 5. 18	福岡市	45
いちご生産現地検討会	2	30. 11. 9	糸島市	45
〃		30. 12. 11	大木町	45
トマト品種検討会	1	30. 4. 20	大刀洗町	30
トマト生産販売現地検討会	2	30. 11. 21	大刀洗町	30
〃		31. 3. 6	大刀洗町	30
施設きゅうり生産技術検討会	1	30. 12. 14	大刀洗町	12
施設きゅうり生産販売振興対策会議	1	30. 7. 13	福岡市	12
アスパラガス生産販売現地検討会	1	30. 11. 14	福岡市	30
ブロッコリー生産販売現地検討会	2	30. 6. 26	福岡市	30
〃		30. 11. 16	福岡市	20
福岡かんきつ専門委員会	1	31. 2. 8	福岡市	25
福岡かんきつ生産対策会議	2	30. 4. 17	農林試園芸棟	40
福岡なし専門委員会	1	30. 11. 1	農林試本館	20
福岡なし品種検討会	1	30. 7. 25	農林試園芸棟	40
〃	1	30. 8. 24	農林試園芸棟	40
かき専門委員会	1	31. 2. 8	農林試園芸棟	25
かき生産対策会議	1	30. 7. 18	うきは市	25
〃	1	31. 3. 7	久留米市	25
キウイフルーツ専門委員会	1	31. 2. 1	農林試園芸棟	20
いちじく生産対策会議	1	30. 5. 23	朝倉市	25
〃	1	30. 7. 27	鞍手町	25
露地ナスIPMプロジェクト会議	3	30. 5. 8	農林試本館	12
〃		30. 8. 28	福岡市	12
〃		30. 12. 4	西総合庁舎	12
トルコギョウプロジェクト会議	2	30. 6. 7	飯塚市	12
〃		31. 1. 22	飯塚市	12
J A福岡大城いちご部会大木地区青年部視察研修会	1	30. 7. 2	農林試本館	20

指 導 項 目	実施回数	実施期間	実施場所	対象者 (名)
農薬安全使用対策協議会幹事会	1	30. 4. 23	県庁	30
ふくおかエコ農産物認証技術審査会	2	30. 8. 23	県庁	8
〃	2	31. 3. 7	県庁	8
キウイフルーツかいよう病県域対策会議	1	30. 4. 12	八女市	30
〃	1	30. 5. 18	八女市	30
〃	1	30. 10. 27	八女市	30
〃	1	30. 11. 27	八女市	30
キウイフルーツかいよう病関係者会議	1	30. 10. 30	福岡市	15
キウイフルーツかいよう病苗木調査説明会	1	30. 11. 13	久留米市	50
キウイフルーツかいよう病苗木検討会	1	30. 12. 7	久留米市	10
キウイフルーツかいよう病対策チーム打ち合わせ会議	1	30. 12. 14	みやま市	11
J Aにじきウイフルーツ生産者全体会議	1	31. 3. 28	うきは市	30
トルコギキョウ斑点病の防除対策	1	30. 6. 7	飯塚市	13
〃	1	31. 2. 27	田川市	13
古賀市認定農業者協議会研修	1	30. 8. 30	農林試本館	16
農薬メーカー新人担当者研修会	1	30. 9. 27	農林試本館	10
グリーンアグリード(南筑後農業者の会)	1	30. 10. 10	農林試本館	12
グリーンコープ青果生産者の会落葉部会	1	30. 12. 4	農林試本館	10
大分県若手研究員研修	1	30. 12. 19	大分市	20
グリーンコープ青果生産者の会	1	31. 3. 14	農林試本館	20
普及指導員生物診断研修	1	30. 7. 4～7. 6	農林試本館	11
新規採用職員研修	1	30. 6. 26	農林試本館	5
J A営農指導員基礎技術研修会	1	30. 8. 6	農林試本館	30
平成30年度八女地区果樹防除暦検討会	1	30. 11. 22	八女市	20
平成30年度農薬指導士養成研修	1	31. 1. 24	福岡市	100

## エ 農産部

指 導 項 目	実施回数	実施期間	実施場所	対象者 (名)
麦類委託原種ほ審査指導 (穂揃期)	7	30. 4. 17	久留米市	2
〃		30. 4. 19	筑紫野市	2
〃		30. 4. 20	朝倉市	2
〃		30. 4. 20	久留米市	3
〃		30. 4. 24	久留米市	1
〃		30. 4. 27	朝倉市	1
〃		30. 5. 1	うきは市	1
麦類委託原種ほ審査指導 (成熟期)	7	30. 5. 10	糸島市	1
〃		30. 5. 15	久留米市	2
〃		30. 5. 16	筑紫野市	2
〃		30. 5. 18	朝倉市	2
〃		30. 5. 25	久留米市	3



指 導 項 目	実施回数	実施期間	実施場所	対象者(名)
麦類委託原種ほ審査指導(成熟期)		30. 5. 25	うきは市	1
〃		30. 6. 1	朝倉市	1
麦類委託原種ほ審査指導(生産物)	2	30. 6. 12	筑紫野市	3
〃		30. 6. 20	筑紫野市	8
水稻委託原種ほ(出穂期)審査	2	30. 8. 28	北野町	5
〃		30. 9. 6	北野町	5
水稻委託原種ほ(成熟期)審査	2	30. 9. 18	北野町	5
〃		30. 9. 28	北野町	5
大豆委託原種ほ(開花期)審査	1	30. 9. 3	大刀洗町	5
大豆委託原種ほ(成熟期)審査	1	30. 11. 1	大刀洗町	5
平成31年産水稻に係る原種及び採種ほ設置会議	1	31. 2. 13	福岡市	15
福岡県主要農作物奨励品種選定審査会(麦)	1	30. 8. 29	福岡市	23
福岡県主要農産物奨励品種選定審査会(水稻・大豆)	1	31. 2. 4	福岡市	24
奨励品種決定調査打ち合わせ	2	30. 7. 27	農林試本館	10
〃		30. 12. 25	農林試本館	9
麦類奨励品種検定調査現地試験成績検討会	1	30. 10. 19	農林試本館	16
水稻奨励品種決定調査現地試験設計検討会	1	31. 3. 16	農林試本館	20
平成30年産ビール大麦受験準備指導会	1	30. 6. 22	筑紫野市	60
平成30年産麦類検査程度統一会	1	30. 6. 22	筑紫野市	80
平成30年産早期米検査程度統一会	1	30. 9. 6	農林試本館	34
平成30年産普通米検査程度統一会	1	30. 10. 11	農林試本館	40
平成30年産大豆検査程度統一会	1	30. 11. 27	農林試本館	30
農産連絡会議	2	30. 5. 21	福岡市	21
〃		31. 1. 9	福岡市	20
麦・大豆生産拡大プロジェクト会議	3	30. 5. 24	福岡市	40
〃		30. 11. 9	福岡市	32
〃		31. 2. 22	福岡市	38
米麦大豆生産改善情報編集会議	2	30. 10. 1	福岡市	15
〃		31. 1. 18	福岡市	15
水稻作柄情報交換会	3	30. 8. 10	福岡市	15
〃		30. 9. 14	福岡市	15
〃		30. 10. 11	福岡市	15
農作物共済損害評価会(大豆)	1	30. 5. 22	福岡市	8
農作物共済損害評価会(水稻・麦)	1	30. 12. 12	福岡市	17
農作物共済損害評価会(水稻品質方式、全相殺方式)	1	31. 2. 20	福岡市	18
共済組合連合会水稻・麦・大豆品種別収穫量検討会	1	31. 3. 13	農林試本館	10
米麦大豆づくり推進協議会事務局会議	2	30. 4. 18	福岡市	24
〃		31. 1. 29	福岡市	19
米麦大豆づくり推進協議会委員会	1	31. 2. 6	福岡市	24
米麦大豆づくり生産者研修会	1	30. 10. 26	朝倉市	345
米麦大豆づくり推進協議会拡大推進会議	1	31. 2. 21	福岡市	81

指 導 項 目	実施回数	実施期間	実施場所	対象者(名)
良食味米生産取組みに係る実証ほ設置会議	1	30. 4. 27	農林試本館	23
良食味米生産取組みに係る実証ほ調査	4	30. 7. 20	県内	30
〃		30. 7. 31	県内	30
〃		30. 8. 31	県内	30
〃		30. 9. 13	県内	30
良食味米生産取組みに係る米アドバイス事業講習会	1	30. 7. 30	農林試本館	20
良食味米生産取組みに係る検討会	3	30. 11. 7	農林試本館	20
〃		30. 11. 13	農林試本館	20
〃		30. 11. 21	農林試本館	20
良食味米生産取組みに係る食味官能試験	5	30. 11. 1	農林試本館	25
〃		30. 11. 2	農林試本館	25
〃		30. 11. 5	農林試本館	25
〃		30. 11. 6	農林試本館	25
〃		30. 11. 8	農林試本館	25
良食味米生産取組みに係る実証ほ成績検討会	1	31. 3. 7	福岡市	22
平成30年産水稻現地検討会	1	30. 9. 5	みやま市	50
平成30年度水稻実証ほ「実りつくし」現地調査	1	30. 10. 3	朝倉市、久留米市 他	25
平成30年度米・麦・大豆生産改善実証ほ設計検討会	1	30. 5. 2	福岡市	21
平成30年度米・麦・大豆生産改善実証ほ現地検討会	1	30. 9. 14	飯塚市 他	15
平成30年度米・麦・大豆生産改善実証ほ成績検討会	1	31. 3. 15	福岡市	21
水稻実証ほ成績設計検討会	1	31. 3. 7	福岡市	17
麦類現地検討会	1	30. 5. 9	県内	35
「ラー麦」普及推進協議会総会	1	30. 6. 27	福岡市	20
麦民間流通協議会	1	30. 7. 24	福岡市	120
平成30年産大豆実証ほ成績及び平成31年産設計検討会	1	31. 3. 15	福岡市	20
J A全農ふくれん大豆部会研修会	1	30. 5. 18	福岡市	75
雑草防除の手引き作成会議	2	30. 5. 30	農林試本館	8
〃		30. 10. 13	農林試本館	8
水稻除草剤普及展示ほ成績検討会	1	30. 10. 15	福岡市	50
普及指導員調査研究設計検討会	1	30. 4. 24	農林試本館	30
普及指導員調査研究実績検討会	1	31. 3. 5	福岡市	40
低糖質食品研究会	1	31. 3. 11	久留米市	8
ちくし粉85号打ち合わせ	9	30. 4. 5	朝倉市	5
〃		30. 5. 28	福岡市	4
〃		30. 6. 29	福岡市	4
〃		30. 8. 10	福岡市	4
〃		30. 9. 10	福岡市	4
〃		30. 10. 16	農林試本館	4
〃		30. 12. 10	朝倉市	5
〃		31. 1. 21	朝倉市	5
〃		31. 2. 1	福岡市	5

指 導 項 目	実施回数	実施期間	実施場所	対象者 (名)
蔵元と生産者との情報交流会	1	31. 3. 11	久留米市	51
酒米勉強会	1	30. 9. 11	農林試本館	40

## オ 野菜部

指 導 項 目	実施回数	実施期間	実施場所	対象者 (名)
なす専門委員会	2	30. 6. 19	福岡市	16
〃		30. 10. 23	福岡市	14
なす品種検討会	1	30. 4. 24	大刀洗町	18
冬春なす生産販売振興対策会議	1	30. 7. 31	福岡市	20
J A全農ふくれんなす部会全体協議会	1	30. 8. 31	福岡市	43
なす生産現地検討会	2	30. 11. 30	八女市	19
〃		31. 3. 8	柳川市	23
夏秋なす生産現地検討会	1	30. 9. 11	田川市	22
博多なす技術協議会	2	30. 10. 11	みやま市	20
〃		31. 1. 11	みやま市	20
筑後地区なす立毛品評会	2	30. 4. 20	みやま市	20
〃		31. 2. 28	みやま市	20
冬春トマト品種検討会議	1	30. 4. 20	大刀洗町	30
冬春トマト生産販売振興対策会議	1	30. 7. 18	福岡市	26
J A全農ふくれんトマト部会全体協議会	1	30. 9. 5	久留米市	46
冬春トマト生産販売会議	2	30. 11. 21	大刀洗町	25
〃		31. 3. 6	大刀洗町	23
「博多のトマト」研修会	1	31. 2. 7	久留米市	103
ブロッコリー生産販売振興対策会議	1	30. 6. 26	福岡市	26
ブロッコリー生産販売検討会	1	30. 11. 16	福岡市	23
施設きゅうり生産販売振興対策会議	1	30. 7. 13	福岡市	15
施設きゅうり生産技術検討会	1	30. 12. 14	大刀洗町	12
J A全農ふくれんきゅうり部会全体協議会	1	30. 8. 30	福岡市	52
博多万能ねぎプロジェクト協議会	1	30. 12. 12	朝倉市	28
ICTを活用した農産物の生産性向上対策事業推進会議	2	30. 4. 24	福岡市	19
〃		31. 3. 20	福岡市	21
野菜普及指導員調査研究設計検討会	1	30. 5. 23	農林試園芸棟	15
野菜普及指導員調査研究実績検討会	2	30. 7. 20	農林試園芸棟	35
〃		31. 2. 27	福岡市	50
J A営農指導員基礎研修会「イチゴ」	2	30. 9. 6	農林試園芸棟	11
〃		30. 10. 5	農林試園芸棟	11
J A全農ふくれんいちご部会青年生産者交流会	1	31. 1. 22	福岡市	120
いちご生産専門委員会	5	30. 4. 27	福岡市	20
〃		30. 10. 30	大刀洗町	20
〃		30. 11. 30	福岡市	20

指 導 項 目	実施回数	実施期間	実施場所	対象者 (名)
いちご生産専門委員会		31. 1. 9	筑紫野市	20
〃		31. 3. 13	農林試園芸棟 他	20
いちご生産現地検討会	2	30. 11. 9	福岡市	50
〃		30. 12. 11	大木町	50
福岡いちご生産販売対策会議	1	30. 5. 18	福岡市	50
J A全農ふくれんいちご部会全体協議会	1	30. 8. 1	福岡市	80

## カ 果樹部

指 導 項 目	実施回数	実施期間	実施場所	対象者 (名)
果樹普及指導員研修	1	30. 7. 24	農林試園芸棟	9
〃	1	30. 7. 31	農林試園芸棟	12
果樹普及指導員調査研究設計検討会	1	30. 4. 18	農林試園芸棟	12
果樹普及指導員調査研究実績検討会	1	30. 11. 9	農林試園芸棟	30
〃	1	31. 2. 15	福岡市	35
J A筑前あさくら秋王研修会	1	30. 4. 16	朝倉市	25
〃	1	31. 1. 16	朝倉市	26
J A営農指導員基礎技術研修「ブドウ」	1	30. 11. 21	農林試園芸棟	11
「福岡の果樹」企画委員会	1	30. 8. 31	福岡市	13
「福岡の果樹」編集委員会	2	30. 5. 28	福岡市	12
〃		30. 9. 27	福岡市	11
果樹研究会総会	1	30. 4. 25	福岡市	80
園芸振興推進会議	1	30. 5. 30	福岡市	15
J A全農ふくれん園芸部会連絡会議	1	31. 2. 7	福岡市	78
ウイルスフリー苗木供給推進会議	2	30. 8. 6	久留米市	22
〃		31. 2. 26	久留米市	17
カンキツ生産対策会議	3	30. 4. 17	農林試園芸棟	21
〃		30. 5. 11	八女市 他	18
〃		30. 6. 20	古賀市 他	20
カンキツ専門委員会	1	31. 2. 8	農林試園芸棟	12
カンキツ専門小委員会	6	30. 7. 3	みやま市	10
〃		30. 8. 17	みやま市	16
〃		30. 9. 21	久留米市 他	11
〃		30. 10. 18	みやま市	11
〃		30. 11. 30	みやま市	13
カキ生産対策会議	3	30. 5. 25	朝倉市	21
〃		30. 7. 18	うきは市	25
〃		30. 8. 29	うきは市	23
「秋王」現地検討会	4	30. 4. 27	うきは市	25
〃		30. 5. 25	朝倉市	21
〃		30. 7. 18	うきは市	25

指 導 項 目	実施回数	実施期間	実施場所	対象者(名)
「秋王」現地検討会		30. 8. 29	うきは市	23
「秋王」中間検討会	1	30. 8. 17	朝倉市	25
カキ専門委員会	1	31. 2. 8	農林試園芸棟	15
福岡かき振興対策検討会	1	31. 1. 9	朝倉市	15
〃		31. 2. 19	朝倉市	15
〃		31. 3. 11	朝倉市	15
〃		31. 3. 19	朝倉市	15
カキ生産販売振興対策会議	1	31. 3. 7	久留米市	34
キウイフルーツ生産対策会議	2	30. 6. 8	みやま市	22
〃		30. 9. 14	八女市	25
キウイフルーツ専門委員会	1	31. 2. 1	八女市	15
キウイフルーツ生産販売振興対策会議	1	31. 3. 12	福岡市	37
キウイフルーツ「甘うい」普及推進検討会	5	30. 6. 8	みやま市	20
〃		30. 8. 3	みやま市	22
〃		30. 9. 14	八女市	24
〃		30. 9. 27	八女市	25
〃		30. 12. 14	みやま市	21
京築地域「甘うい」産地拡大決起集会	1	30. 12. 6	行橋市	80
キウイフルーツかいよう病県域対策会議	4	30. 4. 12	八女市	24
〃		30. 5. 18	八女市	30
〃		30. 11. 27	八女市	30
〃		31. 2. 1	八女市	30
ナシ生産対策会議	2	30. 5. 2	うきは市	23
〃		30. 5. 29	八女市	23
ナシ専門委員会	1	30. 11. 1	農林試園芸棟	15
ナシ専門委員会小委員会	2	30. 5. 8	八女市	12
〃		30. 6. 7	八女市	12
ナシ生産販売振興対策会議	1	30. 11. 16	久留米市	39
ナシ品種検討会	7	30. 6. 19	福岡市	26
〃		30. 7. 13	農林試園芸棟	17
〃		30. 7. 20	農林試園芸棟	27
〃		30. 7. 26	農林試園芸棟	23
〃		30. 7. 30	農林試園芸棟	18
〃		30. 9. 25	農林試園芸棟	12
ナシ青年部研修会	1	30. 6. 19	福岡市	43
ブドウ生産対策会議	1	30. 4. 17	みやま市	32
〃	1	30. 6. 26	八女市	24
ブドウ専門委員会	1	30. 10. 22	農林試園芸棟	13
ブドウ専門委員会小委員会	5	30. 6. 7	久留米市 他	8
〃		30. 6. 26	八女市	8
〃		30. 7. 5	八女市	8

指 導 項 目	実施回数	実施期間	実施場所	対象者 (名)
ブドウ専門委員会小委員会		30. 7. 17	八女市	8
”		30. 9. 28	八女市	8
ブドウ品種検討会	1	30. 8. 7	農林試園芸棟	23
果樹企画委員会	7	30. 4～31. 3	福岡市 他	各14
果樹共済損害評価会議	7	30. 8. 20	福岡市	9
”		30. 9. 5	福岡市	9
”		30. 10. 31	福岡市	9
”		30. 11. 30	福岡市	9
”		30. 12. 13	福岡市	9
”		31. 2. 14	福岡市	9
”		31. 3. 11	福岡市	9

### キ 畜産部

指 導 項 目	実施回数	実施期間	実施場所	対象者 (名)
西日本地区肉用牛交雑種共進会	1	30. 9. 3	福岡市	60
九州管内系統和牛枝肉共励会	2	30. 8. 31, 9. 1	太宰府市	100
九州管内系統和牛枝肉共励会選畜委員会	5	30. 5～31. 3	福岡市 他	90
福岡県肉畜共進会 (肉牛、豚)	1	30. 10. 4	太宰府市	60
福岡県肉畜共進会審査委員会 (肉牛、豚)	1	30. 9. 10	太宰府市	13
福岡県畜産農協枝肉共進会	1	30. 11. 16	福岡市	30
九州産肉牛枝肉共進会	1	30. 12. 3	福岡市	140
福岡県肉用牛振興協議会技術研修会	1	31. 3. 4	福岡市	50
肉用牛技術者研修会	1	31. 3. 11	福岡市	30
福岡市酪農協議会	1	31. 2. 6	福岡市	30
福岡地区組合員全体会議	1	31. 3. 19	福岡市	30
はかた一番どり推進協議会	12	30. 4～31. 3	福岡市 他	130
福岡県はかた地どり推進協議会	6	30. 5～31. 3	福岡市 他	100
市町村鳥獣害担当者研修会	1	30. 6. 7	筑紫野市	55
はかた地どり生産工程現地確認調査	1	30. 8. 29～30	県内	11
西日本地区肉豚枝肉共進会	1	30. 12. 13	福岡市	50
養鶏協会福岡支部研修会	1	30. 10. 9	筑紫野市	7
福智山池用水組合研修会	1	31. 3. 20	筑紫野市	10

### ク 資源活用研究センター 総務・普及部 林業普及課

指 導 項 目	実施回数	実施期間	実施場所	対象者 (名)
林業架線作業主任者講習	16	30. 9. 3～10. 5	資源活用研究センター他	32
女性林業者安全研修 (多様な担い手育成事業)	2	30. 12. 2, 3	那珂川市	70
原木きのこ栽培塾	2	30. 11. 20, 31. 2. 5	資源活用研究センター他	26
竹・タケノコ栽培塾	2	30. 10. 22, 23	資源活用研究センター他	12

指 導 項 目	実施回数	実施期間	実施場所	対象者 (名)
ハゼ・モロウ栽培塾	2	30. 12. 13, 14	資源活用研究センター他	44
林研グループリーダー研修 他	11	30. 5. 14～31. 3. 20	資源活用研究センター他	128
自伐型林業の担い手育成研修	22	30. 8. 24～31. 3. 20	資源活用研究センター他	153
自伐林家等技術向上支援研修	1	31. 2. 7	資源活用研究センター	29
森林施業プランナー育成指導	20	30. 4. 2～12. 27	資源活用研究センター	52
森林施業プランナーフォローアップ研修	1	30. 8. 7	福岡市	13
フォレストマネージャー、オペレーター等研修	1	30. 10. 24	資源活用研究センター	22
主伐の生産性向上研修	8	30. 6. 25～31. 3. 5	資源活用研究センター他	120
林業技術現地適応化促進事業（タケノコ生産量隔年格差対策研修）	2	30. 10. 5, 31. 2. 5	北九州市	11
種苗生産事業者講習会	1	31. 1. 30	資源活用研究センター	6
横架材に適したスギ原木選木技術普及研修	2	30. 11. 9, 10	資源活用研究センター他	10
林業教室（初級コース）	1	30. 5. 25	資源活用研究センター他	39
林業職育成研修（基礎）	2	30. 5. 17, 18	資源活用研究センター他	28
林業職育成研修（専門）	10	30. 6. 20～31. 1. 30	資源活用研究センター他	76
林業職育成研修（応用）	1	30. 8. 7	福岡市	14
森林ボランティアへの森づくり活動安全講習会	9	30. 7. 1～31. 1. 20	資源活用研究センター他	165
小中学生等への森林環境教育	1	30. 10. 10	資源活用研究センター	15
農大（講義・実習）	6	30. 4. 25～31. 3. 15	資源活用研究センター他	204
県林業活性化シンポジウム	1	31. 1. 18	福岡市	65
品評会等審査・指導	19	30. 6. 25～31. 3. 14	福岡市 他	207
緑の雇用研修	80	30. 6. 4～12. 20	資源活用研究センター他	1514
林業就業者支援研修	25	30. 8. 20～11. 28	資源活用研究センター他	140
その他普及指導	422	30. 4. 1～31. 3. 31	資源活用研究センター他	3031

## ケ 森林林業部

指 導 項 目	実施回数	実施期間	実施場所	対象者 (名)
筑前スーパークロマツ生産指導	10	30. 6. 19～8. 1	朝倉市	104
J A S材生産指導	5	30. 7. 6～10. 2	うきは市	3
“森林管理支援システム”研修会	1	30. 9. 11～12	福岡市	10
平成30年度福岡地区シカ誘引捕獲技術研修会	1	30. 9. 28	福岡市	30
福岡地区林推協松くい虫被害対策部会研修会	1	30. 10. 10	福岡市	40
第1回九州木質建物構造展	1	30. 11. 9～10	福岡市	200
三里松原を守る会学習会	1	30. 11. 10	芦屋町	15
九州大学大学院農学研究院造林学特論	1	30. 12. 18	資源活用研究センター	30
農薬指導士養成研修	1	31. 1. 23	福岡市	30
平成30年度林業普及指導員専門（保護）研修	1	31. 1. 28	資源活用研究センター	15
種苗生産事業者講習会	1	31. 1. 30	資源活用研究センター	6
遠賀地区松くい虫被害対策会議	1	31. 2. 12	宗像市	15

## コ 流通・加工部

指 導 項 目	実施回数	実施期間	実施場所	対象者(名)
農産物の資材に関する技術指導	5	30.4.3～31.3.14	資源活用研究センター他	5
農産物の輸出に関する技術指導	16	30.4.9～31.2.25	資源活用研究センター	20
輸出用パッケージに関する技術指導・会議	10	30.4.9～31.3.27	資源活用研究センター他	10
農産物用パッケージに関する技術指導	15	30.4.12～31.3.5	資源活用研究センター他	40
イチゴの冷凍技術に関する技術指導	7	30.4.18～31.2.22	資源活用研究センター他	22
ドライフルーツの製造に関する技術指導	4	30.4.18～31.2.1	資源活用研究センター	6
カキ「秋王」の鮮度保持に関する技術指導・会議	6	30.4.27～31.3.1	うきは市 他	30
革新的技術開発・緊急展開事業 推進会議	2	30.5.11～31.1.29	資源活用研究センター他	40
農産物の加工に関する技術指導・会議	11	30.5.14～31.3.22	資源活用研究センター	30
カキ「秋王」の加工に関する技術指導・会議	1	30.5.28	宮若市	7
イチジク「とよみつひめ」に関する技術指導	4	30.6.6～9.2	資源活用研究センター他	5
ブロッコリーの鮮度保持に関する技術指導・会議	5	30.6.12～6.26	資源活用研究センター他	20
オクラの鮮度保持に関する技術指導	1	30.6.21	資源活用研究センター他	3
キウイ「甘うい」に関する技術指導・会議	5	30.7.3～31.3.12	八女市 他	25
イノシシ肉、シカ肉の品質判定技術指導	4	30.7.17～31.3.20	県内獣肉処理施設 他	30
ネギの鮮度保持に関する技術指導	7	30.7.23～31.3.26	資源活用研究センター他	14
ニラの鮮度保持に関する技術指導	7	30.7.23～31.3.26	資源活用研究センター他	14
福岡県農商工連携ファンド事業推進会議	2	30.7.26, 31.3.25	福岡市	30
久留米市6次産業化推進事業推進会議	3	30.8.27～30.12.12	久留米市	20
エチレン除去技術に関する技術指導	7	30.8.27～31.2.26	資源活用研究センター	8
ジビエ講習会	1	30.10.2	資源活用研究センター	20
普及員研修(果樹・野菜)	3	30.11.2～31.2.19	資源活用研究センター他	20
輸送振動に関する技術指導	1	30.11.15	資源活用研究センター	2
イチゴの糖分析に関する技術指導	2	31.2.8～3.11	資源活用研究センター	2

## サ バイオマス部

指 導 項 目	実施回数	実施期間	実施場所	対象者(名)
シイタケ伏せ込み地診断	7	30.6.25～8.6	県下一円	39
福岡県タケノコ振興協議会	1	30.8.23	福岡市	20
ホダ場コンクール	6	30.10.26～11.8	県下一円	18
シイタケ品評会審査	1	30.12.3	県下一円	40
タケノコ生産販売会議	1	31.3.12	福岡市	12
福岡県放置竹林対策連絡会議	1	31.3.26	福岡市	30

## シ 苗木・花き部

指 導 項 目	実施回数	実施期間	実施場所	対象者(名)
(苗木チーム) カキ生産対策会議	3	30.4.27～8.29	うきは市	90



指 導 項 目	実施回数	実施期間	実施場所	対象者(名)
キウイフルーツ生産対策会議	3	30.6.8~31.3.12	筑紫野市	27
「甘うい」普及推進検討会	3	30.8.3~12.14	筑紫野市 他	83
キウイフルーツかいよう病対策会議	3	30.4.12~11.27	みやま市 他	66
キウイフルーツ専門委員会	1	31.2.1	福岡市	23
ナシ品種検討会	3	30.6.19,8.24,9.25	筑紫野市	50
カンキツ生産対策会議	1	30.4.17	八女市	30
カンキツ専門委員会	1	31.2.8	福岡市	25
果樹苗木生産対策検討会	3	30.6.25~10.26	久留米市 他	70
福岡苗木研究会幼苗期互評会	1	30.7.27	久留米市	30
福岡苗木研究会成苗期互評会	1	30.10.5	久留米市	30
福岡県果樹苗ほ品評会	1	30.10.16~17	久留米市	20
福岡苗木研究会カタチ台木調査	1	30.11.14	久留米市	30
福岡県果樹苗ほ品評会表彰式	1	31.1.25	久留米市	100
福岡県苗木農業協同組合総会	1	30.7.21	久留米市	95
ウイルスフリー苗木供給推進会議	2	30.8.6~31.2.27	久留米市	30
カンキツ小委員会	1	31.3.7	みやま市	20
カキ生産販売振興対策会議	1	31.3.7	久留米市	20
果樹振興対策会議	1	30.4.20	福岡市	30
果樹企画委員会	7	30.4~31.3	福岡市 他	49
福岡苗木研究会総会	1	30.7.13	久留米市	40
(花きチーム)				
HydrangersFUKUOKA	3	30.6.5~31.3.12	久留米市 他	18
アジサイブランチ研究会	1	30.9.6	苗木・花き部	5
緑の機能性研究会	4	30.4.20~9.20	緑化センター 他	36
久留米ツバキ研究会	4	30.6.21~31.3.25	久留米市	20
久留米植木輸出組合	2	30.11.2~31.1.18	久留米市	17
星野村緑化木生産出荷組合連合会	1	30.11.14	八女市	17
J Aにじコンテナ部会	3	30.6.11~31.1.16	苗木・花き部 他	28
花あふれるふくおか推進協議会	6	30.4.12~31.3.7	福岡市	50
花あふれるふくおか推進事業実証ほ設計検討会	1	30.5.15	福岡市	15
国産花きイノベーション推進事業実証ほ設計検討会	1	30.5.15	福岡市	15
キク生産振興検討会	1	30.8.21	福岡市	16
トルコギキョウプロジェクト	4	30.6.7~31.2.27	福岡市 他	40
I C Tプロジェクト(キク)	5	30.6.25~31.2.12	福岡市 他	18
新品種・新技術の確立支援事業(シンテッポウユリ)検討会	6	30.6.22~31.1.25	八女市 他	60
産地ブランド発掘事業(リンドウ)事業検討会	1	30.6.13	福岡市	10
産地ブランド発掘事業(リンドウ)現地検討会	3	30.8.24~11.12	福岡市 他	45
普及指導員調査研究設計検討会	1	30.5.30	福岡市	15
普及指導員調査研究実績検討会	1	31.2.26	福岡市	30
秋ギク育種選抜評価会	1	30.11.20	苗木・花き部	28

指 導 項 目	実施回数	実施期間	実施場所	対象者(名)
園芸施設ハイブリッドボイラー暖房実証ほ担当者会議	1	30. 8. 1	八女市	8
要望課題検討会	1	31. 3. 8	福岡市	10
福岡県花卉農業協同組合洋ラン部会技術研究会	1	30.10. 3	福岡市	15
HydrangersFUKUOKA出荷反省会	1	30. 6.15	久留米市	16
農業指導士養成研修会	1	31. 1.23	福岡市	30
高原園芸研究会研修会	1	30. 9.7～8	九重町 他	40
第65回太宰府天満宮秋芳会菊花展審査	1	30.11. 2	太宰府市	50
第48回西日本菊花展審査	1	30.11. 1	宗像市	70
福岡県花き品評会表彰式	1	30. 5.25	福岡市	30
福岡県花き品評会技術・ほ場の部(夏秋咲きギク)	1	30.7.30～31	八女市 他	30
福岡県花き品評会技術・ほ場の部(トルコギキョウ)	1	30.10.22～23	宮若市 他	30
福岡県花き品評会技術・産物の部	1	30.11.16	福岡市	25
福岡県花き品評会技術・産物の部展示会	1	30.11.17～18	福岡市	300
福岡県花き品評会技術・ほ場の部(電照ギク)	1	30.12.4～5	八女市 他	30
新品種審査会	1	30.12.10	福岡市	6
九州シクラメン・洋ラン品評会	1	30.11.27	筑紫野市	120
福岡県カーネーション部会品評会	1	31. 2. 8	福岡市	40

## ス 豊前分場

指 導 項 目	実施回数	実施期間	実施場所	対象者(名)
(野菜水田作チーム)				
京築大規模土地利用型農業研究会総会	1	30. 4.25	豊前市	20
京築地域農業・農村活性化協議会総会	1	30. 4.27	行橋市	70
県北作物研究会	3	30.5.11,8.29 他	北九州市、行橋市 他	16
福岡いちご生産販売振興対策会議	1	30. 5.18	福岡市	50
農産連絡会議	2	30.5.21,31.1.8	福岡市	25
福岡県潮風害連絡会議	1	30. 5.23	福岡市	15
麦・大豆生産拡大対策プロジェクト会議	4	30.5.23,8.28 他	福岡市	40
京築地域農業・農村活性化協議会 水田振興部会	3	30.5.30,11.1 他	行橋市	15
県北野菜研究会	3	30.6.6,11.8 他	福岡市、行橋市 他	15
京築地域農業・農村活性化協議会 園芸・特産振興部会	2	30.6.30,10.17	行橋市	20
野菜施肥基準改定検討会議	2	30.7.3,11.19	農林試本館	10
春夏作農薬展示ほ現地巡回調査	1	30. 7.13	田川市、飯塚市 他	5
良食味米生産取り組みに係る実証ほ調査	1	30. 7.20	上毛町	45
麦民間流通地方連絡協議会	1	30. 7.24	福岡市	100
肥料展示ほ成績及び設計検討会	1	30. 8. 1	福岡市	6
京築地域農林水産振興基本計画推進委員会幹事会	1	30. 8.29	行橋市	15
主要農作物奨励品種選定審査会	3	30.8.29,10.19 他	福岡市	20
水稲現地検討会	1	30. 9. 5	大木町	80
新ごぼう生産販売検討会	1	30. 9. 7	福岡市	15

指 導 項 目	実施回数	実施期間	実施場所	対象者 (名)
麦類実証ほ成績検討・設置及び設計検討会	1	30. 9. 28	福岡市	30
いちご生産現地検討会	2	30. 11. 9, 12. 11	福岡市、大木町	50
野菜主要栽培品種一覧作成検討会	1	30. 12. 7	農林試園芸棟	8
福岡いちご高設栽培研究会	1	30. 12. 28	筑紫野市	50
J A全農ふくれんいちご部会青年生産者交流会	1	31. 1. 22	福岡市	120
調査研究 (野菜) 実績検討会	1	31. 2. 27	福岡市	40
調査研究 (水田農業) 実績検討会	1	31. 3. 5	福岡市	40
(果樹チーム)				
県園芸振興推進会議果樹企画委員会	12	30. 4～31. 3	県内	各11
もも生産対策会議	3	30. 4. 13, 5. 23, 7. 27	八女市, 朝倉市	各20
もも専門委員会小委員会	2	30. 5. 23, 12. 11	朝倉市	各10
いちじく生産対策会議	1	30. 5. 23	朝倉市	40
もも品種検討会	1	30. 6. 27	朝倉市	15
京築地域農業・農村活性化協議会 園芸・特産振興部会	2	30. 12. 26, 2. 22	行橋市	各25
果樹苗木生産対策検討会	2	30. 6. 25, 10. 26	久留米市	各20
いちじく専門委員会	2	30. 6. 21, 11. 22	朝倉市、福岡市	各10
京築地域農業・農村活性化協議会推進会議	3	30. 7. 25, 12. 26, 3. 26	行橋市	各30
イチジク「とよみつひめ」試食交流会	1	30. 8. 1	北九州市	50
「甘うい」普及推進検討会	2	30. 8. 3, 12. 14	みやま市	各20
もも専門委員会	1	30. 9. 20	福岡市	10
福岡もも産地改革計画推進検討会、生産販売振興対策会議	1	30. 10. 23	大刀洗町	25
福岡いちじく生産販売振興対策会議	1	31. 1. 22	福岡市	50
福岡キウイフルーツ生産販売振興対策会議	1	31. 3. 12	福岡市	20
いちじく専門委員会小委員会	1	31. 3. 19	朝倉市	10

## セ 筑後分場

指 導 項 目	実施回数	実施期間	実施場所	対象者 (名)
(普通作物関係)				
農産連絡会議	2	30. 5. 21～31. 1. 8	福岡市	50
奨励品種選定審査会	2	30. 8. 29～31. 2. 4	福岡市	50
水稻・麦類・大豆奨励品種決定調査現地試験検討会	2	30. 10. 19～31. 3. 26	農林試本館	30
米麦大豆生産改善情報編集会議	2	30. 10. 1～31. 1. 18	福岡市	20
雑草防除の手引き作成会議	2	30. 4. 23～10. 12	福岡市、農林試本館	20
麦原種ほ審査 (出穂期・糊熟期)	14	30. 4. 12～5. 25	筑後市、八女市、柳川市	20
麦原種審査 (生産物)	2	30. 6. 19～7. 5	筑後分場	8
水稻原種ほ審査 (出穂期・糊熟期)	6	30. 8. 22～9. 27	筑後市、柳川市	12
水稻原種審査 (生産物)	2	30. 10. 22～12. 6	筑後分場	4
大豆原種ほ審査 (開花期・成熟期)	2	30. 9. 5～25	柳川市	4
大豆原種審査 (生産物)	1	31. 1. 10	筑後分場	4

指 導 項 目	実施回数	実施期間	実施場所	対象者(名)
筑後地域米麦大豆振興協議会 (総会、指導班会議、研修会、視察研修)	10	30.6.20～31.3.20	筑後市、柳川市	604
品質改善協会筑後支部採種研修会	1	31.2.1	八女市	30
大牟田地域土壌汚染対策推進協議会営農指導委員会	3	30.5.9～31.2.6	みやま市	25
大牟田地域カドミウム含有米仕分調査等に係る会議	1	30.8.24	大牟田市	12
良食味米生産取組に係る実証ほ調査	2	30.7.20～7.31	八女市	10
良食味米生産実証ほ成績検討会	1	31.3.7	福岡市	25
麦・大豆生産拡大プロジェクト会議	4	30.5.23～31.2.22	福岡市	160
福岡県米・麦・大豆づくり推進協議会水稻現地検討会	1	30.9.5	大木町 他	40
福岡県麦・大豆づくり生産者研修会	1	30.10.26	朝倉市	300
福岡県米・麦・大豆づくり推進協議会拡大推進会議	1	31.2.21	福岡市	84
普及指導員調査研究(水田農業)設計検討会	1	30.4.24	農林試本館	20
普及指導員調査研究実績検討会	1	31.3.5	福岡市	50
普及指導員研修	2	30.5.22～5.25	農林試本館、筑後分場	30
水稻実証ほ現地調査	1	30.10.3	朝倉市 他	25
水稻実証ほ成績検討会並びに設計会議	1	31.3.7	福岡市	25
麦実証ほ成績・設計検討会	1	30.9.28	福岡市	20
麦実証ほ現地調査	1	31.2.26	福岡市	20
大豆実証ほ現地調査	1	30.9.7	八女市 他	20
大豆実証ほ成績・設計検討会	1	31.3.15	福岡市	20
米・麦・大豆生産改善実証ほに係る成績検討会	1	31.3.15	福岡市	20
潮風害連絡会議	2	30.5.23～31.2.21	福岡市	40
南筑後地域省力・低コスト栽培研究会	2	30.4.18～8.22	みやま市	80
J Aみなみ筑後大豆播種前研修会	1	30.6.29	みやま市	100
宗像青年農業者視察研修	1	31.2.15	大木町	5
J Aふくおか八女大豆生産振興大会	1	30.6.29	八女市	100
J A大城麦出荷者部会播種前研修会	1	30.11.2	大木町	50
(イグサ関係)				
い草産地振興連絡会議	4	30.4.25～31.2.27	筑後市	32
い業振興協会総会	1	30.5.25	筑後市	21
い業振興協会幹事会	2	30.5.17～31.3.26	筑後市	42
生産対策会議	3	30.6.13～30.9.26	大木町、筑後市	24
い草作付け圃場作柄調査	1	30.7.6	大木町、柳川市、大川市	10
ブランド畳表用い草収量・品質審査	1	30.8.8	大木町	10
畳表及び花苧等のい製品の需要拡大 (RKBラジオまつり)	1	30.10.20～21	福岡市	500
(野菜関係)				
ナス専門委員会	2	30.6.19～10.23	福岡市	40
冬春ナス生産販売振興対策会議	1	30.7.31	福岡市	25
J A全農ふくれんなす部会全体協議会	1	30.8.31	久留米市	50

指 導 項 目	実施回数	実施期間	実施場所	対象者(名)
冬春ナス生産現地検討会	2	30.11.30～31.3.8	みやま市、柳川市	50
博多なす技術協議会総会	1	30.10.11	みやま市	30
ICT事業検討会(ナス班)	4	30.9.28～31.3.12	八女市	60
JA全農ふくれんいちご部会青年生産者交流会	1	31.1.22	福岡市	100
いちご生産専門委員会	4	30.4.27	福岡市	20
〃		30.10.30	大刀洗町	20
〃		31.1.9	農林試園芸棟	20
〃		31.3.13	農林試園芸棟	20
いちご生産現地検討会	1	30.11.7	農林試園芸棟	50
福岡いちご生産販売振興対策会議	1	30.5.18	福岡市	50
ICT事業検討会(イチゴ班)	7	30.4.18～31.3.1	八女市、農林試園芸棟	80
いちご高設栽培勉強会	1	31.1.9	農林試園芸棟	40
アスパラガス専門委員会	2	30.6.22	福岡市	15
〃		30.10.17	福岡市	15
アスパラガス生産販売振興対策会議	2	30.11.14	福岡市	40
〃		31.3.19	福岡市	40
アスパラガス生産現地検討会	1	30.7.23	朝倉市	40
野菜施肥基準改定検討会	2	30.7.3	農林試本館	10
〃		30.11.19	農林試本館	10
主要野菜の栽培技術指針作成会議	1	30.5.23	農林試園芸棟	40
主要栽培品種一覧作成会議	1	30.12.7	農林試園芸棟	40

## ソ 八女分場

指 導 項 目	実施回数	実施期間	実施場所	対象者(名)
八女市食料・農業・農村政策審議会	2	30.10.12, 31.3.26	八女市	50
矢部地区農業振興推進会議	2	30.7.19, 31.3.15	八女市	32
八女市矢部山菜農業活性化会議	2	30.11.9, 31.3.26	八女市	40
星野村農業振興大会	1	31.1.18	八女市	30
八女茶産地振興方針検討会	4	30.8.2～12.20	八女普及指導センター	60
福岡県茶業推進協議会 総会	1	30.4.10	八女市	20
福岡県茶業推進協議会 拡大幹事会	6	30.7.12～31.2.4	八女市	90
福岡県茶業推進協議会 事務局会議	1	30.4.4	八女市	20
福岡県茶共進会審査(煎茶の部)	1	30.5.15	八女市	120
福岡県茶共進会審査(玉露の部)	1	30.5.25	八女市	120
福岡県茶園共進会審査	1	30.11.28～30	県内茶園	100
福岡県茶園共進会審査研修会	1	30.10.18	八女分場	30
福岡県茶園共進会審査基準検討会	1	30.9.28	八女普及指導センター	8
県茶業共進会褒章授与式・茶生産者大会	1	31.1.22	うきは市	250
上陽地区茶共進会(玉露の部)審査	1	30.5.23	八女市	30
黒木町茶共進会(玉露の部)審査	1	30.5.24	八女市	30

指 導 項 目	実施回数	実施期間	実施場所	対象者(名)
九州茶業協議会	2	30.7.20, 31.3.19	福岡市	120
全国茶品評会	1	30.8.28~30	静岡市	600
福岡県茶生産組合連合会総会	1	31.3.25	八女市	30
福岡県茶生産組合連合会理事会	5	30.7.26~31.2.25	八女市	150
福岡県茶生産組合連合会筑後支部総会	1	30.4.6	八女市	60
福岡県茶生産組合連合会朝倉支部総会	1	31.3.20	朝倉市	35
福岡県茶生産組合連合会行橋支部総会、茶互評会	2	30.7.23, 31.3.27	豊前市	90
病虫害防除の手引き作成方針検討会	1	30.4.23	吉塚合同庁舎	10
病虫害防除の手引き作成会議	2	30.6.6, 10.9	農林試本館	20
福岡県生産資材協会農薬展示ほ成績検討会	1	30.11.6	粕屋町	31
福岡県生産資材協会農薬展示審査委員会	1	31.2.7	県庁	10
福岡県生産資材協会農薬展示ほ設計検討会	1	31.3.11	福岡市	15
普及員調査研究成績・設計検討会	2	31.2.19, 3.19	八女分場	8
薬用植物に関する検討会	8	30.4.3~31.1.16	小郡市 他	30
八女地域農業振興協議会 総会	1	30.5.29	八女市	71
八女地域農業振興協議会 幹事会	3	30.5.16~31.3.27	八女市	74
八女地域農業振興協議会 八女茶部会	9	30.5.24~31.3.28	八女市	154
八女地域農業振興協議会 中山間地振興部会	7	30.6.13~31.3.14	八女市	96
八女地域農推協八女部会茶栽培暦検討会	4	30.9.15~10.7	八女市	60
八女伝統本玉露推進協議会 総会	1	31.1.28	八女市	45
八女伝統本玉露推進協議会 役員会	6	30.4.9~31.2.4	八女市	150
八女伝統本玉露推進協議会 事務局会議	2	30.8.8, 12.25	八女市	50
八女伝統本玉露推進協議会 事業推進部役員会	2	30.4.9, 7.11	八女市	34
八女伝統本玉露輸出向け生産講習会	1	30.9.10	八女市	35
八女伝統本玉露GI取り組みに関する検討会	1	31.1.28	八女市	20
全国うまい玉露の淹れ方コンテスト福岡予選会実行委員会	1	30.7.11	八女市	38
全国うまい玉露の淹れ方コンテスト予選会	1	31.1.20	福岡市	80
J Aふくおか八女茶業部会幹事会	3	30.4.3~31.3.7	八女市	60
J Aふくおか八女茶業部会総代会	1	31.3.20	八女市	150
J Aふくおか八女茶業部会全体研修会	1	31.3.20	八女市	150
J Aふくおか八女茶業部会 上陽支部研修会	1	30.12.15	八女市	40
J Aふくおか八女茶業部会 星野支部研修会	2	30.7.24, 31.3.16	八女市	50
J Aふくおか八女茶業部会 黒木支部研修会	2	30.7.21, 31.3.23	八女市	200
福岡県茶業青年の会総会	1	31.3.5	八女市	100
福岡県茶業青年の会玉露プロジェクト研修会	1	31.1.31	八女分場	60
八女茶手もみ競技大会審査	1	30.4.11	八女市	80
八女茶手もみ技術研修会	1	30.10.30	八女市	40
全国手もみ茶振興大会福岡大会準備委員会	1	30.7.30	八女普及指導センター	16
全国手もみ茶振興大会福岡大会	1	30.11.14	八女市	80
茶商工八女さやか茶審査	2	30.4.28, 9.1	八女市	90

指 導 項 目	実施回数	実施期間	実施場所	対象者(名)
八女農業高校初任者研修	1	30. 6. 14	八女分場	2
福岡県新採用職員現場体験研修	1	30. 6. 21	八女分場	6
八女農業高校インターンシップ受入研修	1	30. 7. 23～27	八女分場	2
須恵町農業委員・農区長合同視察研修	1	30. 10. 22	八女分場	18
錦江町たしろ茶業振興会役員研修	1	30. 11. 27	八女分場	15
わさび圃場巡回・出荷検討会	1	31. 2. 4	八女市	20
八女美緑園製茶青年研修会	1	31. 2. 15	八女分場	10
筑後広域公園茶畑整備検討会	8	30. 7. 12～31. 3. 8	筑後市	80

## (2) 農業大学校講義

講義科目名	時間	担当部名	講 師 名
生物工学演習	15	生産環境部	森 美幸、永松 志朗
病虫害防除論	16	病 害 虫 部	松本 幸子
栽培各論（水稻基礎）	16	農 産 部	石橋 正文
雑草防除論	16	”	内川 修
育種学	16	”	甲斐 浩臣
野菜各論（イチゴ）	16	野 菜 部	益田 良輔
野菜各論（ナス）	16	”	奥 幸一郎
野菜各論（トマト）	16	”	水上 宏二
大家畜論	16	畜 産 部	山口 昇一郎、深水 大、林 武司、柴田 果歩
中小家畜論	16	”	小山 太、村上 徹哉、平川 達也、小高 真紀子
飼料作物論	16	”	下川 環、主税 裕樹
花き開花調節論	16	苗木・花き部	近藤 孝治、村井 かほり
林業総論	9	総務・普及部 林業普及課	青木 浩司、奈須 鉄也、橋川 ひろみ、尾前 尚哉
林業演習	16	”	奈須 鉄也、橋川 ひろみ、園田 善之、尾前 尚哉
農産物流通加工論	16	流通・加工部	江嶋 亜祐子、佐藤 辰哉
果樹各論 （その他落葉果樹）	2	豊前分場	姫野 修一



### (3) 農林業総合試験場における指導普及業務（まとめ）

#### ア 延日数

項目	企画部	生産環境部	病害虫部	農産部	野菜部	果樹部	畜産部	総務・普及部	森林林業部	流通・加工部	バイオマス部	苗木・花き部	豊前分場	筑後分場	八女分場	計
行政対応	0	12	81	83	14	32	45	1	11	10	9	1,380	61	84	55	1,878
指導員対応	2	11	25	16	67	54	18	11	1	27	7	510	16	13	21	799
農家等対応	2	1	6	11	33	43	62	31	0	115	7	674	8	32	40	1,065
林業事業体等対応	0	0	0	0	0	0	0	305	19	0	7	0	0	0	0	331
農大講義	0	8	4	24	12	0	16	6	0	2	0	24	0	0	0	96
その他対応	4	0	2	5	5	3	9	316	7	4	0	0	2	0	11	368
計	8	32	118	139	131	132	150	670	38	158	30	2,588	87	129	127	4,537

#### イ 延人数

項目	企画部	生産環境部	病害虫部	農産部	野菜部	果樹部	畜産部	総務・普及部	森林林業部	流通・加工部	バイオマス部	苗木・花き部	豊前分場	筑後分場	八女分場	計
行政対応	0	219	647	1,783	189	715	272	25	322	118	128	1,583	1,372	2,520	1,158	11,051
指導員対応	26	163	121	414	1,074	1,016	38	107	15	111	39	521	409	420	249	4,723
農家等対応	44	8	0	336	807	615	151	306	0	304	79	931	335	741	2,948	7,605
林業事業体等対応	0	0	100	0	0	0	0	2,122	263	0	10	0	0	0	0	2,495
農大講義	0	240	35	416	480	0	84	204	0	20	0	24	0	0	0	1,503
その他対応	137	0	903	60	38	29	51	3,462	670	56	0	0	100	0	230	5,736
計	207	630	1,806	3,009	2,588	2,375	596	6,226	1,270	609	256	3,059	2,216	3,681	4,585	33,113

(注)

- 1 行政対応…振興大会、技術指針作成会議等行政が主に主催するもの
- 2 指導員対応…展示ほ現地指導、普及指導員やJA営農指導員等を対象としたもの
- 3 農家等対応…講習会、参観者案内、研究会などの主に農家及び林家や林研グループを対象としたもの
- 4 林業事業体等対応…森林組合や民間の林業事業体等を対象としたもの
- 5 農大講義…1日あたり2時間とし、1クラス受講者数を乗じて算出
- 6 その他対応…児童・教員、森林ボランティア等のその他客体を対象としたもの

## V 表彰及び海外出張

## V 表彰及び海外出張

### 1 職員の表彰等

平成30年度

氏 名	所 属	項 目	内 容
栗村 光男	場長	平成30年度農業技術功労者表彰	イチジクの交雑育種手法の開発と新品種育成
和田 卓也 井上 敬 坪根 正雄 宮原 克典 佐藤 大和	生産環境部 (北九州普及指導センター) 企画部 農産部 (経営技術支援課)	平成30年度職員表彰(研究表彰)	高温に強く多収の水稲新品種「実りつくし」の育成
吉村 亨 坂口 聖史 吉積 慶二 中西 政雄 田中 保博 近藤 多賀男	農産部  野菜部 筑後分場	農林水産部長感謝状	高温に強く多収の水稲新品種「実りつくし」の育成
上田 修二	畜産部	日本胚移植技術研究会学術賞	福岡県における牛の体外胚移植技術の高度化と普及
檜崎 康二	森林林業部	第31回全国林業試験研究機関協議会研究功績賞	森林資源の管理技術に関する研究
		平成30年度職員表彰(研究表彰)	スギ・ヒノキの高齢林を適切に管理するための収穫予測システムの開発
片桐 幸彦	森林林業部	第63回森林技術賞	スギ心持ち柱材の高品質乾燥技術とその普及
塚崎 守啓	流通・加工部	平成30年度優良研究・指導業績表彰	農産物の輸出拡大に向けた高品質輸送技術の開発
池上 秀利	豊前分場	平成30年度園芸学会九州支部会学術賞	イチジクにおける分子育種基盤の構築と生殖関連遺伝子の同定に関する研究

### 2 海外出張等

氏 名	所 属 名	派 遣 先	期 間 及 び 内 容
塚崎 守啓 佐藤 辰哉	流通・加工部	香港 (中国)	30.6.8~30.6.11 混載輸送用コンテナの実輸送試験
栗村 光男 坪根 正雄	場長 企画部	ハノイ市 (ベトナム)	30.6.26~30.6.29 福岡県・ハノイ市友好提携10周年記念事業訪問団
千々和 浩幸	果樹部	オーストラリア	30.8.19~30.8.22 農業視察、農業開発・水産省訪問

氏 名	所 属 名	派 遣 先	期 間 及 び 内 容
下村 克己	野菜部	香港 (中国)	30. 8. 30～30. 9. 1 香港における「あまおう」権利侵害疑義事 案に係る協議
馬場 子 塚崎 守啓	流通・加工部	香港 (中国)	30. 12. 7～30. 12. 10 混載輸送用コンテナの実輸送試験

# 福岡県農林業総合試験場年報

令和元年10月

発行 福岡県農林業総合試験場

〒818-8549

福岡県筑紫野市大字吉木587

TEL 092-924-2936

ホームページアドレス <http://farc.pref.fukuoka.jp/>

## 福岡県行政資料

分類記号	所属コード
PA	4703719
登録年度	登録番号
1	0004