

令和 2 年度

福岡県農林業総合試験場年報

福岡県農林業総合試験場

目 次

I	総 説		
1	沿 革	1
2	組織及び事務の概要	3
3	所 在 地	4
II	試験研究の概要		
1	令和2年度試験研究課題数	6
2	令和2年度に取りまとめた成果数	6
III	試験研究以外の業務概要		
1	作物の原原種の採種	7
2	作物の原種の採種	7
3	種 苗 等 の 配 布	8
4	飼 料 検 査	9
IV	研究成果の公表及び指導		
1	刊 行 物	10
	(1) 研 究 報 告	10
	(2) 成 績 書	12
	(3) 農林業関係の試験研究成果	12
2	研究成果の公表	13
	(1) 学会等研究発表	13
	(2) 業 績 発 表	18
	(3) 学 会 誌 等 投 稿	20
	(4) 雑 誌 等 投 稿	22
	(5) 著 書	25
	(6) テレビ、ラジオ放送	26
	(7) 新 聞 掲 載	27
3	指 導・啓 発 活 動	28
	(1) 研 修 会 等	28
	(2) 農業大学校講義	42
	(3) 農林業総合試験場における指導普及業務（まとめ）	43
V	表彰及び海外出張		
1	職 員 の 表 彰 等	44
2	海 外 出 張 等	44

I 総 説

I 総 説

1 沿 革

福岡県の農業に関する試験研究は、明治12年7月、それまで県下2か所にあった植物園（有用植物見本園）を廃止し、当時の那珂郡春吉村（現在の福岡市博多区東中洲）に全国に先駆けて勸業試験場が設立されたときに始まる。

その後、農産、畜産、園芸など部門ごとの分離独立が行われるなど幾多の変遷を経、昭和56年に、試験研究の総合的機能の発揮を図るため、それまで県下4か所に設置されていた農業関係の試験研究機関が統合され農業総合試験場として発足した。

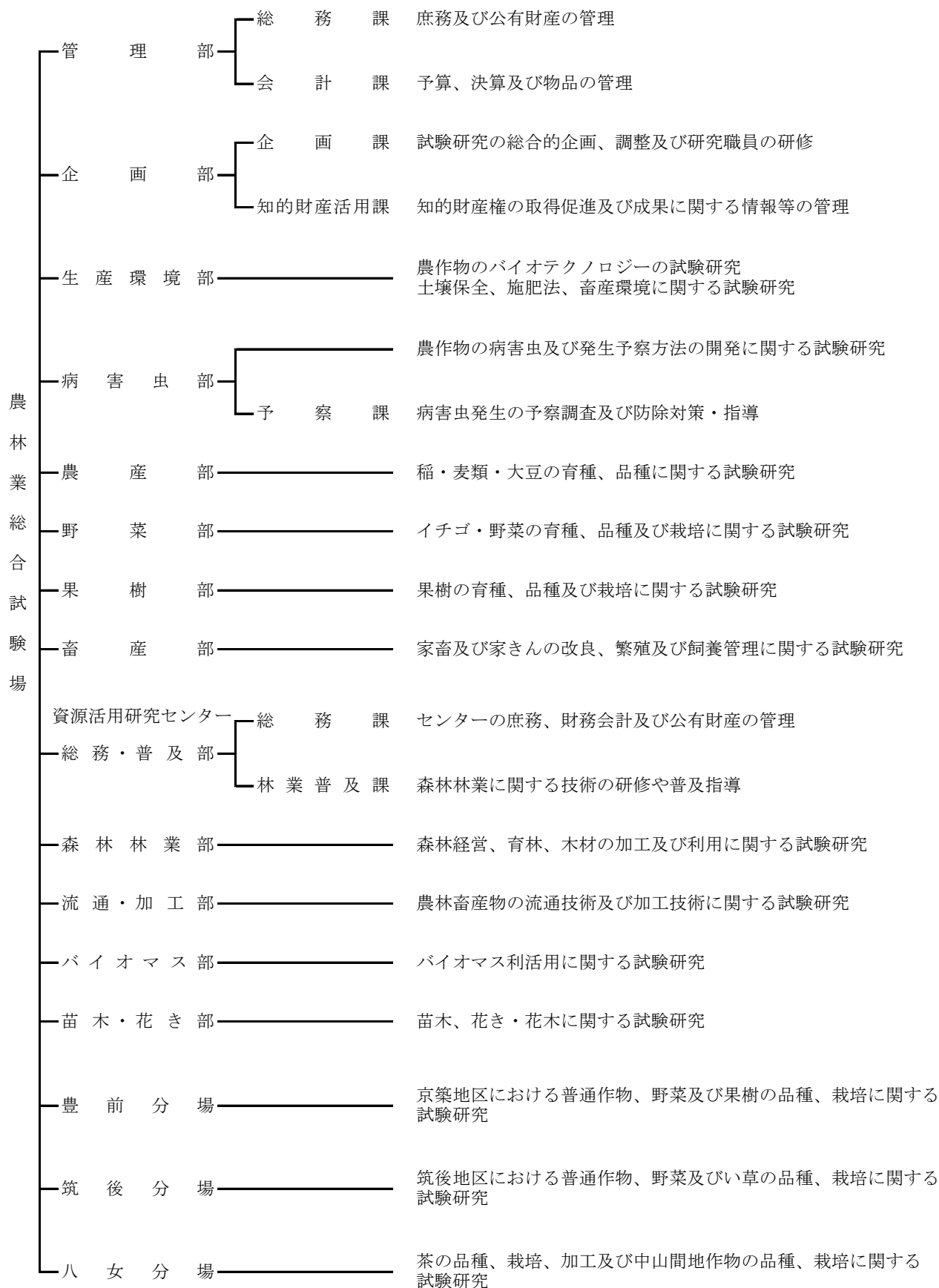
平成26年には、福岡県農業総合試験場、福岡県森林林業技術センター、福岡県病害虫防除所を統合し、福岡県農林業総合試験場と改称した。

明治12年	那珂郡春吉村（現福岡市博多区東中洲）に福岡県勸業試験場として設立
明治28年	福岡県立農事試験場に改称
明治39年	筑紫郡住吉村（現福岡市博多区住吉）に移転
明治40年	八女郡黒木町（現八女市）に福岡県立農事試験場紅茶試験所を設置
大正3年	福岡県立農事試験場紅茶試験所を廃止
大正12年	京都郡泉村（現行橋市）に福岡県立農事試験場豊前園芸分場（現豊前分場）を設置
大正15年	八女郡岡山村（現八女市）に福岡県立農事試験場茶業試験部を設置
昭和2年	八女郡羽犬塚町（現筑後市）に福岡県立農事試験場筑後分場を設置、茶業試験部を合併
〃	福岡県立農事試験場豊前園芸分場を福岡県立農事試験場豊前分場に改称
昭和3年	福岡県立農事試験場内に福岡県種鶏場（現畜産部）を設置
〃	浮羽郡水縄村（現久留米市）に福岡県立果樹母木園を設置
昭和4年	筑紫郡太宰府町（現太宰府市）に福岡県種鶏場を移転
昭和12年	三井郡三国村（現小郡市）に福岡県種畜場（現畜産部）を設置
〃	三潞郡大木町に福岡県蘭業指導所を設置
昭和14年	筑紫郡二日市町（現筑紫野市上古賀）に福岡県立農事試験場を移転
〃	八女郡黒木町（現八女市）に福岡県林業試験場を設置
昭和21年	福岡県蘭業指導所を福岡県立農事試験場三潞試験地に改称
昭和23年	福岡県立農業試験場三潞試験地を再び福岡県蘭業指導所に改称
昭和24年	福岡県立農事試験場を福岡県立農業試験場に改称
〃	福岡県立農事試験場豊前分場を福岡県立農業試験場豊前分場に改称
昭和25年	農林省九州農業試験場が福岡県立農業試験場筑後分場を統合
〃	小倉分園を小倉市（現北九州市小倉南区）に開園
昭和31年	福岡県蘭業指導所を福岡県立農業試験場筑後分場に改称
昭和32年	福岡市花畑（現福岡市南区花畑）に福岡県立農業試験場園芸分場を設置
〃	鞍手郡鞍手町に鉱害試験地を設置
昭和33年	八女郡黒木町（現八女市）に福岡県立農業試験場茶業指導所を設置
〃	小倉分園を小倉分場に改称
昭和38年	小倉分場を北九州分場に改称
昭和40年	福岡県立農業試験場園芸分場が福岡県立園芸試験場として独立し、果樹指導所を編入
昭和47年	北九州分場を閉鎖
昭和53年	筑紫野市吉木に福岡県種畜場を移転
昭和54年	筑紫野市吉木に福岡県種鶏場を移転
昭和55年	筑紫野市阿志岐に福岡県立園芸試験場を移転
昭和56年	筑紫野市吉木に福岡県立農業試験場を移転
〃	福岡県立農業試験場、福岡県立園芸試験場、福岡県種畜場、福岡県種鶏場を統合し、福岡県農業総合試験場として発足
〃	福岡県立農業試験場豊前分場を福岡県農業総合試験場豊前分場に改称
〃	福岡県立農業試験場筑後分場を福岡県農業総合試験場筑後分場に改称
〃	福岡県立農業試験場茶業指導所を福岡県農業総合試験場茶業指導所に改称
昭和62年	福岡県立果樹母木園を福岡県農業総合試験場果樹苗木分場に改称
平成元年	企画調整室を企画経営部に改組し、企画課、経営情報課を設置
〃	経営環境研究所を生産環境研究所に改組し、生物資源部及び流通加工部を設置、経営部、環境保全部を廃止
〃	農産研究所育種部に水稻育種研究室を、栽培部に機械化作業研究室を設置
〃	畜産研究所大家畜部に畜産工学研究室を設置
平成2年	福岡県農業総合試験場茶業指導所を福岡県農業総合試験場八女分場に改称

- 平成 5年 農産研究所栽培部の機械化作業研究室を廃止し、園芸研究所野菜花き部に施設機械研究室を設置
 // 豊前分場に普通作物・野菜研究室を設置
 // 八女分場に中山間地作物研究室を設置
- 平成 6年 久留米市に福岡県林業試験場を移転し、福岡県森林林業技術センターと改称して開所
- 平成 12年 筑後分場に水田高度利用研究室を設置
- 平成 14年 鉾害試験地を廃止
- 平成 15年 生産環境研究所、農産研究所、園芸研究所、畜産研究所の廃止、農産物知的財産権センターを設置
- 平成 26年 福岡県農業総合試験場、福岡県森林林業技術センター、福岡県病害虫防除所との組織再編により、福岡県農林業総合試験場と改称し、資源活用研究センターを新設。食品流通部は流通・加工部として、果樹苗木分場と花き部は苗木・花き部として、資源活用研究センターに編入。また、研究企画部のバイオテクノロジー課と土壌環境部の土壌環境チームが統合して生産環境部となり、森林林業技術センターの企画管理部が総務・普及部と改称、研究部の森林環境課と育林課が森林林業部となり、資源開発課がバイオマス部となる。
 また、病害虫防除所は病害虫部予察課内に設置された。
- 平成 28年 流通・加工部内に、輸出研究を専門に行う「農林産物輸送チーム」を設置

2 組織及び事務の概要

農林業総合試験場の組織と所掌事務は、次のとおりである。



3 所在地

所 属	所 在 地	電 話 番 号	交 通 の 便
管 理 部	〒818-8549 筑紫野市大字吉木587	092-924-2936 FAX 092-924-2981	<ul style="list-style-type: none"> ・西鉄天神大牟田線「西鉄二日市」下車、西鉄バス吉木行き、西鉄太宰府駅行き、原営業所前行き、柚須原行き又は本導寺行き「吉木入口」下車、徒歩約30分 ・JR鹿児島本線「二日市」下車、西鉄バス吉木行き、西鉄太宰府駅行き、原営業所前行き、柚須原行き又は本導寺行き「吉木入口」下車、徒歩約30分
企 画 部		(企画課) 092-924-2971 FAX 092-924-3064 (知的財産活用課) 092-924-2986	
生 産 環 境 部		092-924-2970	
病 害 虫 部		092-924-2938 (予察課) 092-924-0062 FAX 092-928-6404	
農 産 部		092-924-2937	
(園芸棟) 野 菜 部 果 樹 部	〒818-8549 筑紫野市大字阿志岐 1-129	092-922-4364 092-922-4946 FAX 092-922-4916	<ul style="list-style-type: none"> ・同西鉄バス「六本松」下車、徒歩約30分
(畜産棟) 畜 産 部	〒818-8549 筑紫野市大字吉木1269	092-925-5232 FAX 092-925-5308	<ul style="list-style-type: none"> ・西鉄天神大牟田線「西鉄二日市」下車、西鉄バス葉光ヶ丘団地經由吉木行き「東吉木」下車、徒歩約25分 ・JR鹿児島本線「二日市」下車、西鉄バス葉光ヶ丘団地經由吉木行き「東吉木」下車、徒歩約25分
資源活用研究センター 総 務・普 及 部	〒839-0827 久留米市山本町豊田 1438-2	0942-45-7870 FAX 0942-45-7901	<ul style="list-style-type: none"> ・JR鹿児島本線「久留米」下車、西鉄バス「津遊川」下車、徒歩約10分 ・西鉄天神大牟田線「西鉄久留米」下車、西鉄バス「津遊川」下車、徒歩約10分又は西鉄バス「柳坂」下車、徒歩約5分
森 林 林 業 部		0942-45-7982	
流 通・加 工 部		0942-45-7984	
バ イ オ マ ス 部		0942-45-7983	
苗 木・花 き 部	〒839-1212 久留米市田主丸町石垣 16-3	0943-72-2243 FAX 0943-72-4660	<ul style="list-style-type: none"> ・JR久大本線「田主丸」下車、徒歩約40分 ・西鉄天神大牟田線「西鉄久留米」下車、西鉄バス「上田主丸」下車、徒歩約40分

所 属	所 在 地	電話番号	交 通 の 便
豊 前 分 場	〒824-0038 行橋市西泉2丁目4-1	0930-23-0163 FAX 0930-25-4143	<ul style="list-style-type: none"> ・ J R 日豊本線「南行橋」下車、徒歩約8分 ・ 平成筑豊鉄道「美夜古泉」下車、徒歩約12分
筑 後 分 場	〒830-0416 三潁郡大木町大字 八町牟田1003	0944-32-1029 FAX 0944-32-0977	<ul style="list-style-type: none"> ・ 西鉄天神大牟田線「八丁牟田」下車、徒歩約10分
八 女 分 場	〒834-1213 八女市黒木町本分 3266-1	0943-42-0292 FAX 0943-42-1410	<ul style="list-style-type: none"> ・ J R 鹿児島本線「羽犬塚」下車、堀川バス「黒木」下車、徒歩約60分

Ⅱ 試験研究の概要

II 試験研究の概要

1 令和2年度試験研究課題数

部・分場名	課題数	
	大課題	中・小課題
生産環境部	15	30
病害虫部	14	15
農産部	7	15
野菜部	5	7
果樹部	10	16
畜産部	10	15
森林林業部	9	18
流通加工部	5	6
バイオマス部	5	6
苗木・花き部	14	18
豊前分場	11	16
筑後分場	8	11
八女分場	8	10
合計	121	183

(課題数には事業課題を含む)

2 令和2年度に取りまとめた成果数

成果分類 部会名	① 新技術	② 技術改良	③ 行政対応	合計
作物		1		1
野菜	2			2
花き		1		1
果樹		4		4
畜産		3		3
森林林業	3			3
茶		1		1
合計	5	10		15

Ⅲ 試験研究以外の業務概要

Ⅲ 試験研究以外の業務概要

1 作物の原原種の採種

福岡県稲、麦類及び大豆の種子の安定供給に関する基本要綱に基づき原原種種子の生産を行った。

種 類	品 種	採 種		採種量	採種場所
		系統数	面 積		
水 稻	ヒノヒカリ	1	10	277	a
麦 類	はるか二条	1	11	300	農 産 部
	イチバンボン	1	6	240	
	チクゴイズミ	1	14	510	
	ちくしW2号	1	15	450	
大 豆	フクユタカ	1	20	363	筑後分場
	ちくしB5号	1	25	444	
	フクユタカ	1	15.6	230	

2 作物の原種の採種

福岡県稲、麦類及び大豆の種子の安定供給に関する基本要綱に基づき原種種子の生産を行った。

種 類	品 種	面 積	採 種 量	採種場所	
水 稻	ツクシホマレ つくしろまん 山田錦	5 5 10	220 220 400	a	
					kg
					豊前分場
	元気つくし 実りつくし ヒヨクモチ	10 15 10	440 480 460	筑後分場	
					kg
					豊前分場
麦 類	ダイキンボン	23	210	豊前分場	
	ニシホナミ	40	960	筑後分場	

3 種苗等の配布

(1) いぐさ

種類	品種	数量	栽培場所	配布先
いぐさ原々苗	筑後みどり	600 (株)	筑後分場	全国農業協同組合連合会福岡県本部

(2) 野菜 (イチゴ)

種類	品種	数量	栽培場所	配布先
イチゴ無病苗原原苗	福岡S6号	165 (株)	野菜部	全国農業協同組合連合会福岡県本部
イチゴ苗	福岡S6号	5 (株)	筑後分場	宇都宮大学
イチゴ苗	福岡S6号	5 (株)	筑後分場	東北農研

(3) 果樹

種類	品種	数量	栽培場所	配布先
カンキツ	早味かん	2.5 (kg)	果樹部	全国農業協同組合連合会福岡県本部
ブドウ	涼香	7.9 (kg)	果樹部	植原葡萄研究所
ブドウ	涼香	2.4 (kg)	果樹部	岡山農園
ブドウ	涼香	3.9 (kg)	果樹部	東北園
ブドウ	涼香	0.8 (kg)	果樹部	天香園
ブドウ	秋鈴	1.0 (kg)	果樹部	天香園
ナシ	玉水	1,400 (芽)	果樹部	福岡県苗木農業協同組合
ナシ	マメナシ	10 (kg)	果樹部	福岡県苗木農業協同組合
ナシ	マメナシ	1 (kg)	果樹部	JAふくおか八女なし部会

(4) 花き

種類	品種	数量	栽培場所	配布先
キク	月姫	50 (本)	苗木・花き部	全国農業協同組合連合会福岡県本部
アジサイ	筑紫手鞠	25 (本)	苗木・花き部	農研機構種苗管理センター雲仙農場
アジサイ	桜手鞠	25 (本)	苗木・花き部	農研機構種苗管理センター雲仙農場

(5) 特用林産

種類	品種	数量	栽培場所	配布先
ヌメリスギタケ	野生株など	5 (株)	バイオマス部	大木きのこ種菌研究所

(6) 種豚配布

種 類	種 豚 (W)			備 考
	育成雌豚 (頭)	育成雄豚 (頭)	子豚 (頭)	
配布先				
	-	-	-	平成27年度から中止
計	0	0	0	

(7) 種鶏配布

種 類	数量 (羽)	数量 (個)	配 布 先
横斑プリマスロック	75	500	農事組合法人 福栄組合
横斑プリマスロック (種卵)			(株) 久留米孵卵場
軍鶏	75		農事組合法人 福栄組合
軍鶏	16		九州大学大学院農学研究院 家畜生体機構学分野
軍鶏×横斑プリマスロック	600		(株) 山形種鶏場
計	766	500	

4 飼料検査

「飼料の安全性の確保及び品質の改善に関する法律（飼料安全法）」に基づいて、市販流通飼料の立入収去検査及び収去飼料の分析・鑑定を実施した。

立入収去検査状況

区分	配混合飼料工場		動物性蛋白質飼料工場		単体飼料工場		飼料販売者		流通飼料中継基地		計	
	検査回数	収去件数	検査回数	収去件数	検査回数	収去件数	検査回数	収去件数	検査回数	収去件数	検査回数	収去件数
2年 4月												
5月												
6月												
7月												
8月												
9月	2	1									2	1
10月												
11月												
12月												
3年 1月												
2月												
3月												
計	2	1									2	1

IV 研究成果の公表及び指導

IV 研究成果の公表及び指導

1 刊行物

(1) 研究報告

福岡県農林業総合試験場研究報告第7号発刊：令和3年3月

執筆者氏名	論文名	頁
持永 亮・樋口俊輔・水田一枝・竹下美保子	水田転換畑における心土破碎の施工方法の違いによる土壌物理性および排水改善効果	1～6
菊原賢次	キウイフルーツすす斑病の発生生態と防除効果	7～13
水上宏二・奥 幸一郎・小賦幸一	日射および紫外線がイチゴの果皮硬度に及ぼす影響	14～20
藤島宏之・栗原 実・瀬戸山安由美	キウイフルーツ「レインボーレッド」, 「甘うい」, 「ヘイワード」の自然受粉に適する雄品種の選定	21～25
藤島宏之・栗原 実・豊福ユカリ・谷川宏行	早生ウンシュウ「北原早生」における高糖度果実生産のための日肥大量および生育期の糖度とジベレリン・プロヒドロジャスモン混用処理を利用した収穫期の遅延が高品質果実生産に及ぼす影響	26～33
谷川宏行・藤島宏之・豊福ユカリ・栗原 実・松本和紀	晩生カンキツ「あすき」の福岡県における適応性	34～39
竹内菜恵・江嶋亜祐子・増本憲考	キウイフルーツ「甘うい」における収穫後の貯蔵期間と追熟処理後の保存温度が果肉色の変化に及ぼす影響	40～45
瀬戸山修仁・巢山拓郎・中村知佐子	ダリアの冬春出し作型における高節位採花、大苗および暗期中断電照を組み合わせた多収生産技術	46～52
白石和弥・巢山拓郎・村井かほり・瀬戸山修仁・安永智希・近藤孝治・國武利浩・中村知佐子	秋白輪ギク有望系統「111」の育成とジベレリン処理の効果およびシンクロトン放射光照射による茎長伸長性変異系統の特性	53～59
宮原克典・田中美咲・奥野竜平・石丸知道・柴戸靖志	ドローンによる空撮画像を用いた水稻の除草剤による生育抑制評価法の検討	60～65
古賀 武・井上恵子・石松敬章	冬季寡日照地域におけるCO ₂ 施用と日中加温の併用が促成ナスのハウス内環境および収量に及ぼす影響	66～73
小熊光輝・中園健太郎・井上梨絵・坂井佑輔	冬季の電照処理によるチャ苗の生育促進	74～79
井上梨絵・坂井佑輔・吉岡哲也・小熊光輝	輸出用茶栽培のためのコミカンアブラムシ防除農薬の検討と虫体の混入が茶の品質に及ぼす影響	80～86

執筆者氏名	論文名	頁
坂井佑輔・井上梨絵・小熊光輝	玉露栽培における被覆処理が農薬成分の残留値に及ぼす影響	87～92

福岡県農林業総合試験場特別報告第13号発刊：令和3年3月

執筆者氏名	論文名	頁
林 武司	凍結保存によるウシ受精胚のミトコンドリア機能低下と品質管理機構を介した回復	1～48

(2) 成績書

部 署 名	資 料 名	発行部数
病害虫部	令和元年度植物防疫年報	210部
	令和元年度発生予察調査データ集	4部
農産部	令和元年度麦作試験成績概要書	120部
	令和2年度夏作（水稻・大豆）試験成績概要書	110部
野菜部	令和元年度野菜関係試験成績書	45部
果樹部	令和元年度果樹関係試験成績書	CD-ROM 66枚
畜産部	令和2年度畜産関係試験成績書	電子データ
流通・加工部	令和2年度流通・加工関係試験成績書	電子データ
苗木・花き部	令和2年度花き関係試験成績書	電子データ
豊前分場	令和2年度水稻関係除草剤試験成績書	140部
筑後分場	令和2年度水稻関係除草剤試験成績書	150部
八女分場	令和元年度 八女分場試験成績書	電子データ

(3) 農林業関係の試験研究成果

資 料 名	発 刊 年 月
農林業関係試験研究の成果（令和2年度にとりまとめた成果）	3. 3

2 研究成果の公表

(1) 学会等研究発表

ア 生産環境部

学会名等	課題名	発表者	年月
2020年度日本土壌肥料学会九州支部例会	2017年度7月九州北部豪雨により農地に流入した土壌に対する土壌改良資材の効果	持永亮・水田一枝・満田幸恵・竹下美保子・渡邊敏朗・下田翼・樋口俊輔	2. 9
2020年度日本土壌肥料学会九州支部例会	2017年度7月九州北部豪雨により農地に流入した土壌の特性	持永亮・満田幸恵・水田一枝・樋口俊輔・竹下美保子・尾上武・西尾祐介	2. 9
2020年度日本土壌肥料学会九州支部例会	カリ飽和度が低い土壌における大豆のカリ施用効果	竹下美保子・水田一枝・渡邊敏朗・持永亮・下田翼・樋口俊輔・茨木俊行・西尾祐介	2. 9
2020年度日本土壌肥料学会九州支部例会	家畜ふん堆肥を混合した複合肥料の開発と麦作における施用効果	下田翼・西尾祐介・水田一枝・竹下美保子・渡邊敏朗・樋口俊輔・持永亮	2. 9
2020年度日本暖地畜産学会	UF膜透過と蒸留によるし尿発酵消化液の肥料成分濃縮・分離	小山太・水田一枝・矢部光保	2. 10
日本育種学会第138回講演会	低紫外線下でのナスの果皮着色性を向上させるQTLに連鎖したDNAマーカーの開発	門田日陽里・奥幸一郎・森田茂樹・宮武宏治・渡邊みゆき・平田千春・和田卓也・下村克己・森美幸・永松志朗・田中幹大	2. 10
日本育種学会第138回講演会	栽培イチゴの雄性不稔QTLのマッピング	和田卓也・末吉孝行・門田日陽里・磯部祥子・白澤健太・平田千春・森美幸・永松志朗・田中幹大	2. 10

イ 病害虫部

学会名等	課題名	発表者	年月
第100回九州病害虫研究会	フジコナカイガラムシを含むカキ害虫の複数種の交信攪乱剤を利用した防除体系の効果	伊丹春衣・菊原賢次・清水信孝・手柴眞弓	3. 1
第100回九州病害虫研究会	オオムギ網班病に対する有効薬剤と防除時期	梶谷裕二・喜舎場真之	3. 1
第100回九州病害虫研究会	トルコギキョウ斑点病に対する各種薬剤の防除効果と問題点	成山秀樹・菊原賢次	3. 1
令和3年度日本植物病理学会大会	福岡県におけるナシ炭疽病菌および黒星病菌のQoI剤感受性と黒星病菌の検定法の改良	菊原賢次	3. 3
令和3年度日本植物病理学会大会	トルコギキョウ斑点病の種子伝染の可能性	成山秀樹	3. 3

学 会 名 等	課 題 名	発 表 者	年 月
第65回日本応用動物昆虫学会大会	トビイロウンカの多発生年における乾田直播栽培水田での本種の発生状況	清水信孝	3. 3
第65回日本応用動物昆虫学会大会	フジコナカイガラムシを含むカキ害虫の複数種の交信攪乱剤を利用した防除体系の効果	伊丹春衣・菊原賢次・清水信孝・手柴眞弓	3. 3
第65回日本応用動物昆虫学会大会	福岡県の促成トマトにおけるタバコasmカメ利用体系の検討	上村香菜子	3. 3

ウ 農産部

学 会 名 等	課 題 名	発 表 者	年 月
第83回九州農業研究発表会	福岡県における海外多収大豆品種の生育特性および収量性	奥野竜平	2. 9

エ 野菜部

学 会 名 等	課 題 名	発 表 者	年 月
第83回九州農業研究発表会	日中加温がイチゴ「あまおう」の生育および収量に及ぼす影響	宇都俊介・佐伯由美・益田良輔・佐藤公洋・末吉孝行	2. 9
〃	イチゴ種子発芽の早晚と草勢，早生性，収量および雄性不稔性との関係	末吉孝行・佐藤公洋・宇都俊介・益田良輔・和田卓也・門田日陽里	2. 9
〃	温度条件および近紫外線除去処理がナスの果皮着に及ぼす影響	奥 幸一郎・森田茂樹・塚本真嗣・水上宏二・和田卓也・門田日陽里・宮武宏治・渡邊みゆき・下村克己	2. 9
〃	近紫外線除去フィルム下で栽培した半促成ナスの品質および病害虫発生消長	森田茂樹・奥 幸一郎・太田頼子・水上宏二・下村克己	2. 9
園芸学会令和3年度春季大会	イチゴ雄性不稔系性に関連するDNAマーカー型と草勢との関係	末吉孝行・和田卓也・門田日陽里・益田良輔	3. 3
〃	大気中のCO ₂ を利用してハウス内に施用が可能な装置の開発を目指したイチゴ高設栽培のCO ₂ 濃度の推移	宇都俊介・益田良輔・佐藤公洋・末吉孝行	3. 3
〃	イチゴにおいて味覚感度の違いは食味感応評価にどう影響するのか	佐藤公洋・益田良輔・末吉孝行・宇都俊介	3. 3
〃	促成トマトにおける栽培支援システムの開発	水上宏二・徳永恵美	3. 3

オ 果樹部

学 会 名 等	課 題 名	発 表 者	年 月
園芸学会令和3年度春季大会	キウイフルーツ雄樹のTバー仕立てによる管理作業の省力化	瀬戸山安由美・藤島宏之・古澤典子・栗原実	3. 3

カ 畜産部

学 会 名 等	課 題 名	発 表 者	年 月
第83回九州農業研究発表会	乳酸菌と酵母を主体とした資材給与による肉用鶏の腸内細菌叢および免疫に対する影響	徳永りさ・小山太・伊地知駿・村上徹哉・小高真紀子	2. 9
日本暖地畜産学会沖縄大会	高糖分高消化性飼料用イネ「つきことか」の収穫適期の解明	主税裕樹・下川環・柿原孝彦	2. 10
日本家禽学会2021年度春季大会	鶏凍結精液の凍結保護剤濃度と採精時期の検討	伊地知駿・小高真紀子・徳永りさ・福原絵里子	3. 3
日本畜産学会第128回大会	国産子実トウモロコシ給与が肉用鶏の生産性および肉質に及ぼす影響	小高真紀子・原文香・大津晴彦・山崎信	3. 3
日本畜産学会第128回大会	ホルスタイン種育成牛に対するインヒビン抗原を用いた過剰排卵処理の効果	柴田果歩・山口昇一郎・林武司・上田修二・柿原孝彦	3. 3
日本畜産学会第128回大会	泌乳初期牛へのイネWCSの多給およびベタイン給与が、分娩後の生産性及繁殖性に及ぼす影響	山口昇一郎・柴田果歩・主税裕樹・下川環・柿原孝彦・中村瑞希・大谷昌之・川島千帆	3. 3

キ 森林林業部

学 会 名 等	課 題 名	発 表 者	年 月
第38回日本木材加工技術協会年次大会	100℃試験によるセンダン材の人工乾燥スケジュールの推定	片桐幸彦・朝野景・伊藤尚輝	2. 10
第76回九州森林学会大会	UAV-SfM処理による林分材積推定に基づいた収穫調査の精度向上	鶴崎幸・桑野泰光	2. 10
第76回九州森林学会大会	少花粉ヒノキコンテナ苗生産に関する研究 I	大川雅史 他1名	2. 10
第132回日本森林学会大会	UAV 空撮画像と地上レーザにより得られた雑草木高および群度情報の比較	鶴崎幸・桑野泰光	3. 3
第71回日本木材学会大会	スギ磨き丸太の構造用材としての強度性能評価	片桐幸彦・朝野景・伊藤尚輝	3. 3
第71回日本木材学会大会	早生広葉樹センダン短尺板材の乾燥一木取りと厚み別の乾燥状況一	朝野景・片桐幸彦・伊藤尚輝	3. 3

学 会 名 等	課 題 名	発 表 者	年 月
第71回日本木材学会大会	福岡県産スギ7品種の材質特性	伊藤尚樹・片桐幸彦・朝野景	3. 3

ク 流通・加工部

学 会 名 等	課 題 名	発 表 者	年 月
第83回九州農業研究発表会	ビロー包装によるMA条件下でのイチゴ「あまおう」の品質保持効果	佐藤辰哉・塚崎守啓・大庭千佳・馬場 紀子	2. 9

ケ バイオマス部

学 会 名 等	課 題 名	発 表 者	年 月
第76回九州森林学会大会	過熱水蒸気処理竹粉残渣のカリウム濃度低減方法の検討	高山夏音・太田剛・友清昇太・井手治	2. 10

コ 苗木・花き部

学 会 名 等	課 題 名	発 表 者	年 月
第83回九州農業研究発表会	オンシジウム切り花のエチレン感受性および品質保持剤による日持ち性向上	安永智希・瀬戸山修仁・村井かほり・白石和弥・巢山拓郎	2. 9
園芸学会令和3年度春季大会	<i>Fusarium solani</i> 福岡菌株に対するトルコギキョウ品種の抵抗性評価	安永智希・瀬戸山修仁 他3名	3. 3
園芸学会令和3年度春季大会	福岡県で分離された <i>Fusarium oxysporum</i> 菌株の病原性検定およびトルコギキョウにおける抵抗性の品種・系統間差異	瀬戸山修仁・安永智希 他3名	3. 3
園芸学会令和3年度春季大会	秋白輪ギク系統‘111’へのシンクロトロン放射光照射による茎長変異	白石和弥・巢山拓郎	3. 3

サ 豊前分場

学 会 名 等	課 題 名	発 表 者	年 月
日本育種学会第138回講演会	イチジクFcRAN1座アレルにおける分離比歪みの観察とその遺伝的要因の解析	池上秀利・白澤健太・薬師寺博・矢部志央理・佐藤大・林武司・田代康介・野方仁	2. 10

シ 筑後分場

学 会 名 等	課 題 名	発 表 者	年 月
園芸学会九州支部第60回大会	ナス「PC筑陽」の促成栽培における整枝法の違いが生育および収量に及ぼす影響	古賀武・龍勝利・松野聡	2. 9
技術交流展示会九州 in Web	日積算日射量に応じた日没後加温制御装置	古賀武・龍勝利・松野聡	2. 11
アグリビジネス創出フェア	日積算日射量に応じた日没後加温制御装置	古賀武・龍勝利・松野聡	2. 11
日本作物学会第251回講演会	額縁明渠と弾丸暗渠を活用した大豆の土壤水分管理法	石塚明子・岩渕哲也・大野礼成・荒木雅登	3. 3
日本作物学会第251回講演会	「シロガネコムギ」に対する肥効調節型肥料を利用した多湿条件下でも減収が抑えられる施肥法	岩渕哲也・荒木雅登・石塚明子・佐藤大和・熊本悠介	3. 3
園芸学会令和3年度春季大会	散乱光フィルムと白黒ダブルマルチの組合せがナス'PC筑陽'の生育および収量に及ぼす影響	古賀武・龍勝利・松野聡	3. 3

ス 八女分場

学 会 名 等	課 題 名	発 表 者	年 月
該当なし	(2020年度日本茶業学会 新型コロナウイルス感染症拡大のため中止)		

(2) 業績発表

ア 研究成果発表会

部 門	期日・場所	発表テーマ	発 表 課 題	発表者
		発表なし		

イ 講演会等

名 称	期 日	発 表 課 題	所 属 ・ 発 表 者
畜産環境シンポジウム	2. 9. 28	家畜ふん堆肥流通促進を目指した肥料化の試みと新規機能性開発	生産環境部 小山太
普及指導員生物診断研修	2. 7. 2	植物防疫について	病害虫部 吉永文浩
令和2年度住友化学株式会社及び積水ヒノマル株式会社新人担当者研修	2. 10. 8	果樹の病害虫について	病害虫部 菊原賢次 伊丹春衣
令和2年度福岡県農薬指導士養成研修	3. 1. 20	植物防疫一般	病害虫部 吉永文浩
南筑後営農推進協議会野菜及び果樹研究会侵入害虫等研修会	3. 2. 26	侵入害虫等の生態や防除対策及び防除体制について	病害虫部 吉永文浩
JA糸島麦作振興研修会	2. 9. 10	高品質麦の安定供給を目指して	農産部 甲斐浩臣
吉富町認定農業者協議会研修会	2. 11. 4	雑草防除対策について	農産部 宮崎真行
めし丸元気つくし研究会	2. 11. 24	雑草防除対策について	農産部 宮崎真行
JA営農指導員研修	3. 2. 5	麦に関する課題と取組みについて	農産部 甲斐浩臣
JA全農ふくれん硬質小麦研修会	3. 3. 11	硬質小麦育種の状況について	農産部 甲斐浩臣
北部地域ASF侵入防止推進会議	3. 2. 16	豚人工授精の最新技術について	畜産部 山口昇一郎
日本畜産学会第128回大会	3. 3. 28	「はかた地どり」の開発および機能性表示食品に向けた取り組み	畜産部 福原絵里子
森林保全再生整備事業（鳥獣の誘引捕獲）シカ捕獲研修会	2. 8. 27	福岡県内の鳥獣害被害状況等について	森林林業部 桑野泰光
木材乾燥講習会	2. 9. 17	木材乾燥装置	森林林業部 片桐幸彦
宗像市有害鳥獣対策講演会	3. 3. 1	シカの生態と農業被害対策	森林林業部 桑野泰光
JAふくおか八女なす部会研修会	2. 11. 27	促成ナスの増収技術	筑後分場 古賀武
朝倉地域担い手・産地育成協議会野菜部会研修会	3. 2. 16	ハウス内の気象環境測定と活用	筑後分場 古賀武
茶先進地視察研修	2. 12. 9	八女伝統本玉露IoTシステムについて 八女茶新品種育成について	八女分場 池田浩暢 井上梨絵 坂井佑輔
京築地域茶生産・加工技術向上研修会	2. 12. 16	紅茶の製茶方法について	八女分場 井上梨絵

(3) 学会誌等投稿

ア 生産環境部

題 名	執筆者	発 表 誌 名	卷	号	頁	年 月
Genome-wide expression quantitative trait locus studies facilitate isolation of causal genes controlling panicle structure.	Fanmiao Wang Kenji Yano Shiro Nagamatsu Mayuko Inari-Ikeda Eriko Koketsu Ko Hirano Koichiro Aya Makoto Matsuoka	The Plant Journal	103	1	266~278	2. 6
Genome-wide Association Study of Strawberry Fruit Quality-related Traits Using a MAGIC Population Derived from Crosses Involving Six Strawberry Cultivars	Takuya Wada Masao Tsubone Miyuki Mori Chiharu Hirata Shiro Nagamatsu Koichiro Oku Soichiro Nagano Sachiko Isobe Hideyuki Suzuki Katsumi Shimomura Noriko Baba Keita Hirashima Takayuki Sueyoshi Ko-ichi Obu Hidetoshi Ikegami Yosuke Uchimura Tatsuya Hayashida	The Horticulture Journal	89	5	553~566	2. 10

イ 病害虫部

題 名	執筆者	発 表 誌 名	卷	号	頁	年 月
施設バラにおいてスピノサイドの散布がチリカブリダニへ及ぼす影響	上村香菜子、松本幸子、清水信孝	九州病害虫研究会報	66	-	57~65	2. 11

ウ 農産部

題 名	執筆者	発 表 誌 名	卷	号	頁	年 月
皮性二条オオムギ「はるか二条」における黄色粒の発生要因と種子品質に及ぼす影響	原口雄飛 轟 貴智 甲斐浩臣	日本作物学会紀事	89	2	126~133	2. 4

エ 果樹部

題 名	執筆者	発 表 誌 名	卷	号	頁	年 月
Genetic and gene expression analysis of berry sugar composition	Mikio Shiraishi Michio Hamada	The Horticultural Journal	89	3	216~224	2. 4

オ 畜産部

題名	執筆者	発表誌名	巻	号	頁	年月
Homogenization in water improves the recovery rate of imidazole dipeptides in meat	Kayoko ABE Shuntaro YAMASHITA Kohei KITAZAKI Yoshinori KATAKURA	Food Science and Technology Research	27	2	335~339	3. 2

カ 森林林業部

題名	執筆者	発表誌名	巻	号	頁	年月
競合植生によって異なるスギ造林地の下刈り要否の判断基準	鶴崎 幸	日本森林学会誌	102		225~231	2. 8

キ バイオマス部

題名	執筆者	発表誌名	巻	号	頁	年月
Isolation and quantification of the plant growth regulator 1-triacontanol from Moso bamboo (<i>Phyllostachys pubescens</i>) shoot skin and its compost	森 康浩 桑野泰光 谷崎ゆふ 友清昇太 他4名	Agriculture and Forestr	66	3	81-93	2. 9

ク 苗木・花き部

題名	執筆者	発表誌名	巻	号	頁	年月
福岡県におけるトルコギキョウ立枯病菌の同定と地域分布	安永智希 瀬戸山修仁 近藤孝治 他4名	九州病害虫研究会報	66	—	33~39	2. 11

ケ 筑後分場

題名	執筆者	発表誌名	巻	号	頁	年月
水稻品種「実りつくし」の疎植が収量構成要素および品質に及ぼす影響	岩淵哲也 佐藤大和 大野礼成 石塚明子 荒木雅登 塩崎杏子	日本作物学会九州支部会報	—	86	9~10	2. 4

(4) 雑誌等投稿

ア 生産環境部

題 名	執筆者	発表誌名	巻	号	頁	年 月
果樹に必要な養分および樹種別の樹体の動きと施肥時期	満田幸恵	福岡の果樹	—	582	22～24	2. 9
播種前の湛水で、能力の高い根粒菌がたくさんつく！？	竹下美保子	現代農業	99	10	224～226	2.10
果樹における排水不良園地の改良方法	持永 亮	福岡の果樹	—	583	28～29	2.11
牛の暑熱ストレス耐性を担うHSP70.1遺伝子多型に関する研究（Ⅱ）	森 美幸	平成31年度（令和元年度）食肉に関する助成研究調査成果報告書	—	38	140～146	2.11

イ 病害虫部

題 名	執筆者	発表誌名	巻	号	頁	年 月
果樹のハダニ・サビダニ類の生態と防除対策について	伊丹春衣	福岡の果樹	—	580	28～29	2. 5
ツマジロクサヨトウ	予察課	福岡の野菜	—	178	16～17	2. 7
今年注意が必要な病害虫とその対策	予察課	福岡の果樹	—	582	20～21	3. 3
イチゴのハダニ対策	予察課	福岡の野菜	—	179	26～27	2.10
ここ数年の防除動向と今後の気象対応に向けて	予察課	福岡の野菜	—	180	18～19	2.12
福岡県に侵入した病害、および侵入が警戒される害虫	予察課	福岡の野菜	—	181	24～25	3. 1
病害虫博士の防除だより	予察課	NOSAIふくおか		春(No3)	10	2. 4
				夏(No4)	7	2. 7
				秋(No5)	10	2.10
				冬(No6)	10	3. 1

ウ 野菜部

題 名	執筆者	発表誌名	巻	号	頁	年 月
全量基肥栽培による冬春ナスの省力化栽培技術	森田茂樹	福岡の野菜	—	178	14～15	2. 6
全量基肥施肥による促成栽培ナスの施肥作業の省力化	森田茂樹	施設と園芸	—	190	49	2. 7
全量基肥施肥による促成栽培ナスの省力化	森田茂樹	農業と科学	—	725	7	2.11

エ 果樹部

題 名	執筆者	発 表 誌 名	巻	号	頁	年 月
ナシの耐凍性を評価するための道管液糖度測定について	古澤典子	福岡の果樹	—	578	30～31	3. 1
早生高糖度日本ナシ「玉水」	瀬戸山安由美	果実日本	75	5	14	2. 5
キウイフルーツ県内主要品種に適した雄樹の選抜と省力的な仕立て法の開発	瀬戸山安由美	果実日本	75	5	28～31	2. 5
キウイフルーツ雄樹のTバー仕立てによる管理作業の省力化	瀬戸山安由美	日本政策金融公庫 技術の窓	—	—	2424	2. 6
良食味晩生カンキツ「あすき」について	谷川宏行	福岡の果樹	—	583	26～27	2.11
早生で極めて糖度の高い赤ナシ新品種「玉水」	古澤典子	JATAFFジャーナル	9	1	10～11	3. 1
品目別の生産重点対策（カンキツ）	谷川宏行	福岡の果樹	—	585	10～12	3. 3
5月・6月の管理作業「カキ」	竹村智佳	福岡の果樹	—	580	42～43	2. 5
7月・8月の管理作業「カキ」	竹村智佳	福岡の果樹	—	581	32～33	2. 7
9月・10月の管理作業「カキ」	竹村智佳	福岡の果樹	—	582	30	2. 9
品目別の生産重点対策（カキ）	朝隈英昭	福岡の果樹	—	585	16～18	3. 3

オ 畜産部

題 名	執筆者	発 表 誌 名	巻	号	頁	年 月
生鮮肉類では日本初！「はかた地どり」ムネ肉が機能性表示食品に	福原絵里子	養鶏の友	704	10	33	2.10
レスベラトロールを用いた牛凍結融解胚品質の改善および受胎率向上	林 武司	畜産技術	787		2～7	2.12
トレハロースで酸化ストレス軽減、食欲回復	北崎宏平	現代農業	886	8	226～228	2. 8

カ 森林林業部

題 名	執筆者	発 表 誌 名	巻	号	頁	年 月
令和2年度「知」の集積と活用場のウェブ検討会～中大規模木造建築物の普及に向けた林業と製材関連産業が取り組むべき課題と展望～に参加して	朝野 景	木材保存	46	6	312～316	2.11
廃棄消火器薬剤を活用した防火性木材の開発	朝野 景	木科学情報	27	2	24～26	2.12

キ 流通・加工部

題 名	執筆者	発表誌名	巻	号	頁	年 月
流通面を支える鮮度保持技術	塚崎守啓	福岡の果樹	—	582	12～13	2. 9
ナスの低温障害に及ぼす温度、品種、収穫時期の影響～海外輸出を想定して～	佐藤辰哉	福岡の野菜	—	180	1～2	3. 1

ク バイオマス部

題 名	執筆者	発表誌名	巻	号	頁	年 月
竹チップの発酵熱を活用した促成ナスの増収技術	井手 治	現代農業	99	12	131～133	2. 12

ケ 苗木・花き部

題 名	執筆者	発表誌名	巻	号	頁	年 月
福岡県内の苗木産業の現状と新たな取り組み	松本和紀	福岡の果樹	—	584	28～29	3. 1
大苗、暗期中断電照および高節位採花によるダリアの冬だし作型における多収生産技術	瀬戸山修仁	日本政策金融公庫技術の窓	—	—	2475	3. 2

コ 筑後分場

題 名	執筆者	発表誌名	巻	号	頁	年 月
大豆の湿害と乾燥害を軽減できる額縁明渠と弾丸暗渠を活用した土壌水分管理	石塚明子	グリーンレポート	—	620	10～11	3. 2
日没後加温による促成ナスの外観品質向上技術	古賀 武	福岡の野菜	—	179	22～24	2. 9
日積算日射量を指標とした日没後加温による促成ナスの外観品質向上	古賀 武	グリーンレポート	—	621	8～9	3. 3

サ 八女分場

題 名	執筆者	発表誌名	巻	号	頁	年 月
二番茶期におけるチャもち病に対する銅水和剤を用いた防除技術	坂井佑輔	JATAFFジャーナル	9	1	16～17	3. 1

(5) 著書

ア 畜産部

著書名	執筆者	内 容	頁	出版社名	年 月
最新農業技術 畜産 Vol.12	北崎宏平	トレハロースの飼料添加による暑熱ストレスの低減効果	79-83	農文協	3. 3
最新農業技術 畜産 Vol.12	山口昇一郎	暑熱期の種雄豚へのアスタキサンチン給与による精液性状改善	85-90	農文協	3. 3
最新農業技術 畜産 Vol.12	山口昇一郎	カフェイン添加希釈液の前注入による暑熱期の受胎率向上技術	91-94	農文協	3. 3
新しい子牛の科学 胎生期から初産分娩まで	林 武司	第4章 離乳期の整理と管理 肉用子牛	207-210	緑書房	3. 3

イ 筑後分場

著書名	執筆者	内 容	頁	出版社名	年 月
トマトの生産技術	龍 勝利	福岡県における主要作型と実際の栽培	159-166	誠文堂 新光社	2. 8

(6) テレビ、ラジオ放送

ア 病害虫部

番組名	放送内容	出演者	放送社名	年月日
「今日感テレビ」	「果樹カメムシ」について	松本幸子	RKB	2. 6. 11
「アサデス。」	「トビイロウンカ」について	松本幸子	KBC	2. 10. 21
「NHKニュース」	「トビイロウンカ」について	松本幸子	NHK	2. 12. 9

イ 農産部

番組名	放送内容	出演者	放送社名	年月日
「全福岡県民にお届けする！ラー麦スペシャルプログラム「What's Ramugi?!」」	ラー麦の開発経緯、ラー麦を使用した新商品の紹介	甲斐浩臣	LOVE FM	3. 3. 31

ウ 流通・加工部

番組名	放送内容	出演者	放送社名	年月日
「久留米学術研究都市づくり推進協議会」	「ゆりかーご」などの輸送技術開発に関する研究概要	馬場紀子	ドリーム FM	3. 2. 24

エ 八女分場

番組名	放送内容	出演者	放送社名	年月日
「うまいッ！玉露再放送（全国）総合」（令和元年度放送分の再放送）	玉露の美味しい飲み方	井上梨絵	NHK	2. 5. 25 2. 5. 29

(7) 新聞掲載

ア 病害虫部

題 名	執筆者	発 表 誌 名	
トウビイロウンカについて		日本農業新聞	2. 8. 12
トウビイロウンカについて		毎日新聞	2. 9. 11

イ 森林林業部

題 名	執筆者	発 表 誌 名	
“くくりわな+倒木”で鹿捕獲2倍に－初心者でも出来る方法実証－		全国農業新聞	2. 8. 14

ウ 八女分場

題 名	執筆者	発 表 誌 名	
スマート農業で八女伝統本玉露を後世へ・倉住健吾さん		J A ぷくおか八女広報誌	2. 4. 2
八女伝統本玉露の匠の技を活かし次世代へ		読売新聞	3. 3. 28

3 指導・啓発活動

(1) 研修会等

ア 企画部

指導項目	実施回数	実施期間	実施場所	対象者(名)
普及指導員研修	1	2. 10. 12	農林試本館	16

イ 生産環境部

指導項目	実施回数	実施期間	実施場所	対象者(名)
普及指導員研修	10	2. 9. 29	農林試本館	27
〃		2. 10. 20	〃	
〃		2. 10. 27～30	〃	
〃		2. 12. 1～4	〃	
朝倉豪雨災害に係る農地復旧対策	7	2. 5. 22	朝倉市	15
〃		2. 10. 22	〃	3
〃		2. 11. 5	〃	4
〃		2. 11. 18～19	〃	15
〃		2. 12. 8	〃	4
〃		3. 3. 16	〃	20
土壌調査現地指導	3	2. 6. 24	八女市	5
〃		2. 10. 7	八女市	5
〃		3. 3. 3	久留米市	6
混合堆肥複合肥料の現地説明	2	3. 2. 4	久留米市	5
〃		3. 2. 8	福津市	5
PRISM現地検討会および推進会議	3	2. 10. 30～31	新潟市	16
〃		2. 11. 13	農林試本館、小郡市	12
〃		2. 11. 20～21	札幌市	5
資材協会検討会事業対応	5	2. 8. 25	宮若市、中間市他	15
〃		2. 8. 28	吉塚合同庁舎	15
〃		3. 2. 12	農林試本館	15
〃		3. 2. 19	農林試本館	15
〃		3. 3. 19	久留米市、北九州市	8
JICA講習会	1	2. 12. 11	国際村交流センター	30
福岡県畜産経営技術指導推進委員会	1	2. 12. 24	吉塚合同庁舎	12
花き施肥基準策定会議	2	2. 7. 20	農林試本館	8
〃		2. 10. 26	農林試本館	8

ウ 病虫害部

指導項目	実施回数	実施期間	実施場所	対象者(名)
植防連絡会議	2	2. 4. 28	県庁	10
〃		3. 2. 3	県庁	10
病虫害発生予察情報作成会議	12	2. 4. 27～3. 3. 29	農林試本館	各16
令和元年度九州・沖縄地区病虫害防除所長会議	1	2. 11. 19	福岡市	20

指 導 項 目	実施回数	実施期間	実施場所	対象者(名)
令和元年度九州・沖縄地区病害虫防除所長会議沖縄地区植物防疫担当者会議	2	2. 5. 19～20	福岡市	25
〃		2. 9. 1～2	福岡市	25
病害虫防除対策会議（普通作）	1	2. 7. 27	農林試本館	25
病害虫防除対策会議（野菜）	1	2. 6. 10	農林試本館	25
病害虫防除対策会議（果樹）	1	2. 10. 20	農林試本館	25
病害虫防除対策会議（花き）	1	2. 5. 27	農林試本館	25
防除の手引き作成方針決定検討会	1	2. 4. 28	県庁	10
防除の手引き作成会議（普通作）	2	2. 6. 15	農林試本館	7
〃		2. 10. 14	農林試本館	7
防除の手引き作成会議（野菜）	2	2. 6. 10	農林試本館	10
〃		2. 10. 9	農林試本館	10
防除の手引き作成会議（果樹）	2	2. 6. 17	農林試本館	8
〃		2. 10. 20	農林試本館	8
防除の手引き作成会議（花き・茶）	2	2. 6. 29	農林試本館	6
〃		2. 10. 9	農林試本館	6
福岡県園芸振興推進会議	1	2. 5. 29	福岡市	20
JA全農ふくれん園芸部会連絡会議	1	3. 1. 22	福岡市	80
農薬展示ほ審査会	3	2. 7. 21	福岡市	8
〃		3. 2. 15	福岡市	8
〃		3. 2. 22	福岡市	8
生産資材協会理事会	1	3. 3. 5	福岡市	20
農薬展示ほ設計検討会	3	2. 8. 4	福岡市	30
〃		3. 3. 16	福岡市	30
〃		3. 3. 19	福岡市	30
農薬展示ほ成績検討会	3	2. 6. 9	福岡市	30
〃		2. 10. 23	福岡市	30
〃		2. 10. 27	福岡市	30
福岡県米・麦・大豆づくり推進協議会事務局会	1	2. 5. 22	福岡市	20
福岡県米・麦・大豆づくり推進協議会拡大振興会議	1	3. 2. 22	福岡市	40
普及指導員調査研究設計検討会（水田農業）	1	2. 4. 24	農林試本館	20
普及指導員調査研究実績検討会（水田農業）	1	3. 3. 4	吉塚合同庁舎	50
普及指導員調査研究設計検討会（野菜関係）	1	2. 6. 18	農林試園芸棟	20
普及指導員調査研究実績検討会（野菜関係）	1	2. 7. 17	農林試園芸棟	50
〃	1	3. 3. 3	吉塚合同庁舎	50
普及指導員調査研究設計検討会（果樹関係）	1	2. 4. 28	農林試園芸棟	20
普及指導員調査研究実績検討会（果樹関係）	2	2. 11. 13	農大	40
〃		3. 2. 16	吉塚合同庁舎	40
普及指導員調査研究設計検討会（花き関係）	1	2. 5. 20	県庁	20
普及指導員調査研究実績検討会（花き関係）	1	3. 2. 26	農大	30

指 導 項 目	実施回数	実施期間	実施場所	対象者(名)
いちご生産専門委員会	6	2. 4. 30	福岡市	20
〃		2.10.30	大刀洗町	20
〃		2.11.27	福岡市	20
〃		3. 1. 7	筑紫野市	20
〃		3. 2.16	筑紫野市	20
〃		3. 3.10	筑紫野市	20
福岡いちご生産販売振興対策会議	1	2. 6. 5	福岡市	45
いちご生産現地検討会	1	2.11.10	筑紫野市	45
トマト生産販売現地検討会	1	2.11.19	筑紫野市	30
トマト生産販売現地検討会	1	3. 3. 5	福岡市	30
キュウリ生産販売現地検討会	1	2.12. 1	大刀洗町	30
福岡かんきつ専門委員会	2	2. 5. 8	農林試園芸棟	25
〃		3. 1.20	農林試園芸棟	25
福岡かんきつ生産対策会議	3	2. 6.19	古賀市	40
〃		2.12. 3	農林試園芸棟	40
〃		3. 2.26	農林試園芸棟	40
福岡なし生産販売振興対策会議	2	2. 6.10	朝倉市	40
〃		2.11.27	久留米市	40
福岡なし専門委員会	2	2. 9.25	農林試園芸棟	20
〃		2.11. 5	農林試園芸棟	20
かき生産対策会議	4	2. 5.19	書面協議	25
〃		2. 7.13	うきは市	40
〃		2. 8.28	朝倉市	40
〃		3. 3. 2	筑紫野市	40
かき専門委員会	1	2.11.17	筑紫野市	40
キウイフルーツ生産販売振興会議	1	3. 3. 4	書面協議	20
トルコギョウプロジェクト会議	2	2. 9.29	久留米市	12
〃		3. 3. 9	みやま市	12
八女地域果樹防除暦検討会	1	2.11.19	八女市	20
農薬安全使用対策協議会幹事会	1	-	書面協議	30
ふくおかエコ農産物認証技術審査会	2	2. 9. 8	県庁	8
〃		3. 2.26	県庁	8
キウイフルーツかいよう病県関係者会議	2	2. 4. 7	県庁	20
〃		3. 3.17	農林試本館	15
普及指導員生物診断研修	1	2. 7. 1～ 3	農林試本館	14
新規採用職員研修	1	2.10.30	農林試本館	5
南筑後営農推進協議会研修会	1	3. 2.26	みやま市	35
令和2年度農薬指導士養成研修	1	3. 1.20	福岡市	100

工 農産部

指 導 項 目	実施回数	実施期間	実施場所	対象者(名)
麦類委託原種ほ審査指導(穂揃期)	6	2. 4. 6	朝倉市	2
〃		2. 4. 6	久留米市	2
〃		2. 4. 9	筑紫野市	1
〃		2. 4. 13	筑紫野市	1
〃		2. 4. 14	久留米市	3
〃		2. 4. 16	糸島市	1
麦類委託原種ほ審査指導(成熟期)	5	2. 5. 7	糸島市	1
〃		2. 5. 7	朝倉市	2
〃		2. 5. 11	久留米市	2
〃		2. 5. 13	筑紫野市	1
〃		2. 5. 18	久留米市	3
麦類委託原種ほ審査指導(生産物)	4	2. 6. 5	筑紫野市	2
〃		2. 6. 9	筑紫野市	2
〃		2. 6. 17	筑紫野市	2
〃		2. 6. 30	筑紫野市	3
水稻委託原種ほ(出穂期) 審査	2	2. 8. 28	北野町	5
〃		2. 9. 7	北野町	5
水稻委託原種ほ(成熟期) 審査	2	2. 9. 18	北野町	5
〃		2. 10. 1	北野町	5
大豆委託原種ほ(開花期) 審査	1	2. 9. 10	大刀洗町	5
大豆委託原種ほ(成熟期) 審査	1	2. 10. 29	大刀洗町	5
令和2年産水稻に係る原種及び採種ほ設置会議	1	3. 2. 10	福岡市	15
令和3年産麦類に係る原種及び採種ほ設置会議	1	2. 9. 25	福岡市	15
令和3年産大豆に係る原種及び採種ほ設置会議	1	3. 3. 17	福岡市	15
福岡県主要農作物奨励品種選定審査会(麦)	1	2. 8. 31	福岡市	25
奨励品種決定調査打ち合わせ	2	2. 7. 29	農林試本館	10
〃		2. 12. 22	農林試本館	9
奨励品種検定調査現地試験成績検討会(水稻)	1	2. 12. 22	農林試本館	14
奨励品種検定調査現地巡回(水稻)	3	2. 8. 24	県内	8
〃		2. 8. 25	県内	8
〃		2. 9. 10	県内	8
令和2年産ビール大麦受験準備指導会	1	2. 6. 22	筑紫野市	20
令和2年産麦類検査程度統一会	1	2. 6. 22	筑紫野市	80
令和2年産早期米検査程度統一会	1	2. 9. 11	農林試本館	40
令和2年産普通期米検査程度統一会	1	2. 10. 13	農林試本館	40
農産連絡会議	2	2. 7. 2	福岡市	16
〃		3. 1. 5	福岡市	16
農作物共済損害評価会(水稻・麦)	1	2. 12. 10	福岡市	17
良食味米生産取組みに係る実証ほ調査	2	2. 8. 20	県内	30
〃		2. 8. 21	県内	30
良食味米生産取組みに係る検討会	2	2. 11. 16	農林試本館	20
〃		2. 11. 20	農林試本館	20

指 導 項 目	実施回数	実施期間	実施場所	対象者(名)
良食味米生産取組みに係る食味官能試験	8	2. 10. 29	農林試本館	25
〃		2. 10. 30	農林試本館	25
〃		2. 11. 2	農林試本館	25
〃		2. 11. 4	農林試本館	25
〃		2. 11. 5	農林試本館	25
〃		2. 11. 6	農林試本館	25
〃		2. 11. 9	農林試本館	25
〃		2. 11. 27	農林試本館	25
令和2年度水稻実証ほ「実りつくし」現地調査	3	2. 7. 21	朝倉市、久留米市 他	25
〃		2. 9. 18	朝倉市、久留米市 他	25
〃		2. 10. 9	朝倉市、久留米市 他	25
水稻実証ほ成績検討会	1	3. 3. 12	農林試本館	25
令和2年度米・麦・大豆生産改善実証ほ成績検討会	1	3. 2. 26	農林試本館	21
令和2年産「実りつくし」生産状況に関する意見交換会	1	2. 11. 29	柳川市	50
令和2年産「ちくしB5号」実証ほ設計検討会	1	2. 6. 8	農林試本館	10
令和2年産「ちくしB5号」実証ほ現地検討会	1	2. 10. 20	県内	10
令和2年産「ちくしB5号」実証ほ成績検討会	1	3. 3. 2	農林試本館	10
麦民間流通協議会	1	2. 8. 4	福岡市	100
令和2年度九州地域大豆麦栽培技術検討会	1	2. 10. 14	農林試本館	8
〃	1	2. 12. 10	福岡市	40
水稻除草剤普及展示ほ成績検討会	1	2. 10. 23	福岡市	44
普及指導員調査研究実績検討会	1	3. 3. 4	農林試本館	30

オ 野菜部

指 導 項 目	実施回数	実施期間	実施場所	対象者(名)
なす拡大専門委員会	1	2. 10. 14	筑紫野市	19
生産体制・技術確立支援事業(ナス)設計検討会	1	2. 6. 19	福岡市	15
新品種・新技術の確立支援事業「なす」	5	2. 7. 27	行橋市	10
〃		2. 8. 18	福津市	12
〃		2. 10. 12	久留米市	18
〃		2. 12. 23	筑紫野市	31
〃		3. 3. 12	朝倉市	18
冬春なす生産販売振興対策会議	1	2. 7. 21	筑紫野市	18
冬春なす生産現地検討会	1	3. 3. 8	筑紫野市	26
第44回筑後地区なす立毛品評会	1	3. 3. 25	みやま市	24
夏秋なす生産現地検討会	1	2. 9. 15	川崎町	22
夏秋なす生産販売実績検討会	1	2. 12. 23	筑紫野市	25
夏秋なす栽培講習会	1	3. 3. 16	筑紫野市	36
冬春なす生産現地検討会	1	2. 11. 24	柳川市	27
博多なす技術協議会	2	2. 10. 13	筑後市	23
〃		3. 1. 12	筑後市	20
冬春トマト生産販売振興対策会議	1	2. 7. 30	筑紫野市	30
冬春トマト生産対策会議	1	2. 11. 19	大刀洗町	27

指 導 項 目	実施回数	実施期間	実施場所	対象者(名)
J A 営農指導員基礎技術研修会	1	3. 1. 14	福岡市	45
冬春トマト生産対策会議	1	3. 3. 5	筑紫野市	30
施設きゅうり生産販売振興対策会議	1	2. 7. 1	福岡市	15
施設きゅうり生産技術検討会	1	2. 12. 1	大刀洗町	18
野菜普及指導員基礎技術研修	1	2. 7. 7	農林試園芸棟	15
野菜普及指導員調査研究設計検討会	1	2. 6. 18	農林試園芸棟	15
野菜普及指導員調査研究実績検討会	2	2. 7. 17	農林試園芸棟	35
〃		3. 3. 3	筑紫野市	50
J A 営農指導員基礎研修会「イチゴ」	2	2. 9. 4	農林試園芸棟	10
〃		2. 10. 2	農林試園芸棟	10
いちご生産専門委員会	5	2. 4. 30	福岡市	20
〃		2. 10. 30	福岡市	20
〃		2. 11. 27	書面協議	20
〃		3. 2. 16	農林試園芸棟	20
〃		3. 3. 10	農林試園芸棟	20
福岡いちご生産販売振興対策会議	1	2. 6. 5	書面協議	50
J A 全農ふくれんいちご部会全体協議会	1	2. 8. 3	書面協議	80

カ 果樹部

指 導 項 目	実施回数	実施期間	実施場所	対象者(名)
果樹普及指導員研修	2	2. 10. 6	農林試果樹部	10
〃		3. 2. 19	農林試果樹部	10
果樹普及指導員調査研究実績検討会	2	2. 10. 6	農業大学校	35
〃		3. 2. 16	福岡市	38
「福岡の果樹」企画委員会	1	2. 8. 21	筑紫野市	13
「福岡の果樹」編集委員会	3	2. 6. 10	福岡市	10
〃		2. 9. 16	筑紫野市	10
〃		3. 2. 4	筑紫野市	11
果樹苗木生産対策検討会	2	2. 6. 23	久留米市	16
〃		2. 8. 25	久留米市	16
園芸振興推進会議	1	2. 5. 29	書面協議	-
ウイルスフリー苗木供給推進会議	2	2. 7. 22	書面協議	-
〃		3. 3. 2	書面協議	-
カンキツ生産対策会議	3	2. 5. 8	書面協議	-
〃		2. 6. 19	古賀市	24
〃		2. 12. 2	農林試園芸棟	17
カンキツ専門委員会	1	3. 1. 20	農林試園芸棟	14
カンキツ専門小委員会	2	2. 7. 28	みやま市	13
〃		2. 10. 23	みやま市	13
福岡かんきつ生産販売振興対策会議	1	3. 2. 25	書面協議	-
カキ生産対策会議	3	2. 5. 19	書面協議	-
〃		2. 7. 13	うきは市	21
〃		2. 8. 24	朝倉市	20

指 導 項 目	実施回数	実施期間	実施場所	対象者(名)
カキ専門委員会	1	3. 2. 5	農林試園芸棟	15
カキ専門委員会小委員会	6	2. 8. 4	朝倉市	12
〃		2. 8.24	朝倉市	12
〃		2.10. 2	朝倉市	12
〃		2.10.28	久留米市	10
〃		3. 2.12	久留米市	11
〃		3. 2.24	朝倉市	18
カキ生産販売振興対策会議	1	3. 3. 2	書面協議	—
キウイフルーツ生産対策会議	2	2. 7.21	書面協議	—
〃		2. 9.15	八女市	27
キウイフルーツ専門委員会小委員会	2	2.10. 7	八女市	16
〃		3. 1.29	八女市	16
キウイフルーツ生産販売振興対策会議	1	3. 3. 4	書面協議	—
ナシ生産対策会議	2	2. 5.12	書面協議	—
〃		2. 6.10	朝倉市	24
ナシ専門委員会小委員会	4	2. 6.10	朝倉市	14
〃		2. 7.15	八女市	13
〃		2. 9.25	農林試園芸棟	17
〃		2.12.14	農林試・朝倉市	15
ナシ専門委員会	1	2.11. 5	農林試園芸棟	14
ナシ生産販売振興対策会議	1	2.11.27	久留米市	30
ブドウ専門委員会	1	2.10.23	農林試園芸棟	12
ブドウ専門委員会小委員会	7	2. 6.30	朝倉市、農林試園芸棟	16
〃		2. 7.21	農林試園芸棟	10
〃		2. 8. 7	農林試園芸棟	16
〃		2. 8.31	みやま市、八女市	12
〃		2. 9.29	農林試園芸棟	15
〃		3. 1.15	農林試園芸棟	11
〃		3. 3.10	農林試園芸棟	12
ブドウ生産販売振興対策会議	1	2.11.10	福岡市	28
果樹企画委員会	3	2.4～3.3	福岡市 他	各14
果樹企画委員会小委員会	5	2.4～3.3	福岡市 他	各9
果樹共済損害評価会議	6	2. 8.27	書面審査	—
〃		2.10.27	福岡市	9
〃		2.11.26	福岡市	9
果樹共済損害評価会議		2.12.11	福岡市	11
〃		3. 2.18	書面審査	—
〃		3. 3. 8	書面審査	—

キ 畜産部

指 導 項 目	実施回数	実施期間	実施場所	対象者(名)
西日本地区肉用牛交雑種共進会	1	2. 9. 8	福岡市	60
九州管内系統和牛枝肉共励会	1	2. 8.31～9.5	太宰府市	100

指 導 項 目	実施回数	実施期間	実施場所	対象者(名)
九州管内系統和牛枝肉共励会選畜委員会	2	2. 7. 15、11. 13	福岡市	15
福岡県肉畜共進会(肉牛、豚)	1	2. 10. 1	太宰府市	60
福岡県肉畜共進会審査委員会(肉牛、豚)	1	2. 9. 15	太宰府市	10
家畜診療等技術九州地区発表会(審査員)	1	2. 12. 1	福岡市	65
はかた一番どり推進協議会	5	2. 6. 29～10. 29	福岡市 他	60
福岡県はかた地どり推進協議会	3	2. 7. 21～3. 3. 25	福岡市 他	45
JAむなかた有害獣対策会議	1	3. 3. 1	宗像市	30
西日本地区肉豚枝肉共進会	1	2. 12. 10	福岡市	50

ク 資源活用研究センター 総務・普及部 林業普及課

指 導 項 目	実施回数	実施期間	実施場所	対象者(名)
ふくおか版林業成長産業化事業	8	2. 8. 30～ 3. 2. 14	資源活用研究センター他	298
原木シイタケ栽培塾	2	2. 11. 6、3. 2. 5	資源活用研究センター他	19
竹・タケノコ栽培塾	2	2. 10. 22～23	資源活用研究センター他	18
ハゼ・木ロウ栽培塾	2	2. 12. 10～11	資源活用研究センター他	16
林研グループリーダー研修 他	3	2. 6. 10～3. 3. 17	資源活用研究センター他	36
自伐型林業の担い手育成研修	27	2. 7. 12～3. 3. 14	資源活用研究センター他	252
自伐林家等技術向上支援研修	2	2. 12. 17～18	糸島市、宮崎県 他	8
森林施業プランナー等育成指導	18	2. 4. 1～3. 2. 8	資源活用研究センター	52
森林施業プランナー等フォローアップ研修	2	2. 8. 26	春日市	33
フォレストマネージャー、オペレーター等研修	2	2. 9. 16、11. 4	飯塚市	29
林業経営発展塾	1	3. 3. 19	福岡市	56
林業技術現地適応化促進事業	3	3. 3. 9 他	うきは市	9
種苗生産事業者講習会	1	2. 9. 1	資源活用研究センター	4
横架材に適したスギ原木選木技術普及研修	1	2. 12. 5	大川市	21
林業職育成研修(基礎)	4	2. 7. 30～8. 7	資源活用研究センター他	68
林業職育成研修(専門)	16	2. 8. 17～3. 2. 5	資源活用研究センター他	122
林業職育成研修(応用)	1	2. 11. 4	福岡市	23
森林ボランティア森づくり活動安全講習会	11	2. 7. 19～3. 3. 21	資源活用研究センター他	150
小中学生等への森林環境教育	3	2. 10. 20、11. 6、11. 12	資源活用研究センター他	62
農大(講義・実習)	5	2. 7. 28～3. 2. 19	農大 他	185
品評会等審査・指導	13	2. 7. 13～12. 3	福岡市 他	109
森林経営管理制度推進支援事業	5	2. 8. 26～3. 3. 1	資源活用研究センター他	127
緑の雇用研修	97	2. 7. 1～3. 1. 15	資源活用研究センター他	1,346
林業基礎訓練等研修	10	2. 11. 19～3. 3. 9	資源活用研究センター他	360

ケ 森林林業部

指 導 項 目	実施回数	実施期間	実施場所	対象者(名)
シカ剥皮被害調査研修	1	2. 12. 1	新宮町	15
令和2年度福岡県農薬指導士養成研修	1	3. 3. 1	県庁	20
木材利用に関する研修会	1	2. 12. 22	福岡市	32

コ 流通・加工部

指 導 項 目	実施回数	実施期間	実施場所	対象者(名)
農産物の資材に関する技術指導	9	2. 8. 24～3. 3. 9	資源活用研究センター他	27
農産物の輸出に関する技術指導	27	2. 7. 10～3. 3. 1	資源活用研究センター他	70
農産物用パッケージに関する技術指導	7	2. 6. 3～3. 3. 15	資源活用研究センター他	20
鮮度保持フィルムに関する技術指導	9	2. 6. 25～3. 3. 5	資源活用研究センター他	28
農産物の加工に関する技術指導・会議	2	3. 2. 17、22	資源活用研究センター他	6
ドライフルーツの製造に関する技術指導	2	2. 8. 26、12. 10	資源活用研究センター他	4
カキ小委員会	1	2. 4. 13	資源活用研究センター他	12
カキ生産販売対策会議	1	3. 2. 24	朝倉市	20
カキ「秋王」の鮮度保持に関する技術指導・会議	3	2. 6. 29～3. 1. 25	資源活用研究センター他	12
カキ「秋王」の加工に関する技術指導・会議	4	2. 8. 17～3. 1. 14	資源活用研究センター他	10
キウイフルーツ会議	1	2. 9. 15	八女市	20
アスパラガスの鮮度保持に関する技術指導	8	2. 6. 2～9. 26	資源活用研究センター他	24
ネギの鮮度保持に関する技術指導	4	2. 7. 28～10. 6	資源活用研究センター他	15
ハウレンソウの鮮度保持に関する技術指導	1	3. 3. 15	資源活用研究センター他	4
ナバナの鮮度保持に関する技術指導	5	2. 10. 26～3. 3. 5	資源活用研究センター他	20
ラディッシュの鮮度保持に関する技術指導	2	2. 10. 9、15	資源活用研究センター他	6
スピナッチの鮮度保持に関する技術指導	1	2. 10. 13	資源活用研究センター他	2
ジビエに関する技術指導	2	2. 9. 7、14	資源活用研究センター他	10
地どりに関する技術指導	11	2. 6. 15～3. 1. 20	久留米市	30
ナノバブルに関する技術指導	2	2. 8. 28、9. 4	資源活用研究センター他	5
エチレン除去技術に関する技術指導	4	2. 6. 18～2. 11. 12	資源活用研究センター他	13
輸送振動に関する技術指導	2	2. 6. 19、8. 26	資源活用研究センター他	4
SIP事業 推進会議	15	2. 4. 2～3. 3. 4	資源活用研究センター他	80

サ バイオマス部

指 導 項 目	実施回数	実施期間	実施場所	対象者(名)
シイタケ伏せ込み地診断	7	2. 7. 10～20	県下一円	40
ホダ場コンクール	6	2. 10. 28～11. 5	県下一円	35
シイタケ品評会審査	1	2. 12. 3	県下一円	50
福岡県放置竹林対策連絡会議	1	2. 8. 20	八女市	45

シ 苗木・花き部

指 導 項 目	実施回数	実施期間	実施場所	対象者(名)
(苗木チーム)				
カキ生産対策会議	2	2. 7. 13～3. 2. 24	うきは市、朝倉市	39
キウイフルーツ生産対策会議	1	2. 9. 15	八女市	20
キウイフルーツ専門委員会	1	3. 1. 29	八女市	17
カンキツ生産対策会議	1	2. 6. 19	粕屋町	24
ブドウ専門委員会	1	2. 10. 23	筑紫野市	15
果樹苗木生産対策検討会	3	2. 6. 23～10. 26	久留米市 他	70
福岡苗木研究会幼苗期互評会	1	2. 7. 12	久留米市	28
福岡苗木研究会成苗期互評会	1	2. 10. 4	久留米市	28

指 導 項 目	実施回数	実施期間	実施場所	対象者(名)
福岡県果樹苗ほ品評会	1	2. 10. 16～17	久留米市	20
福岡苗木研究会カタチ台木調査	1	2. 11. 13	久留米市	30
福岡県果樹苗ほ品評会表彰式	1	3. 1. 24	久留米市	100
福岡県苗木農業協同組合総会	1	2. 7. 26	久留米市	50
ウイルスフリー苗木供給推進会議	2	2. 8. 6～3. 2. 25	久留米市	30
カンキツ小委員会	1	2. 4. 9	みやま市	15
果樹企画委員会 (花きチーム)	9	2. 4. 1～3. 3. 31	福岡市 他	49
HydrangersFUKUOKA	5	2. 6. 19～3. 3. 4	久留米市 他	42
アジサイブランチ研究会	1	2. 9. 6	苗木・花き部	2
久留米ツバキ研究会	3	2. 6. 2～3. 1. 12	久留米市	12
久留米植木輸出組合	2	2. 8. 6～12. 1	久留米市	18
星野村緑化木生産出荷組合連合会	1	2. 11. 12	八女市	16
J Aにじコンテナ部会	6	2. 5. 21～3. 3. 2	苗木・花き部 他	19
花あふれるふくおか推進協議会	7	2. 4. 13～3. 3. 17	福岡市	50
花あふれるふくおか推進事業実証ほ設計検討会	1	—	書面協議	17
次世代国産花き産業確立推進事業実証ほ設計検討会	1	—	書面協議	17
トルコギキョウプロジェクト	3	2. 6. 19～3. 3. 9	福岡市 他	30
JAふくおか八女電照ギク部会栽培技術推進委員会	6	2. 10. 1～3. 3. 5	八女市	90
シンテッポウユリ現地検討会	2	2. 6. 12～10. 16	久留米市他	40
生産体制技術確立支援事業(ホオズキ)プロジェクト	3	2. 6. 9～9. 30	福岡市他	15
普及指導員調査研究設計検討会	1	—	書面協議	15
普及指導員調査研究実績検討会	1	3. 2. 26	筑紫野市	30
秋ギク育種選抜評価会	1	2. 11. 24	苗木・花き部	25
花あふれるふくおか推進事業実証ほ成績検討会	1	3. 3. 10	福岡市	15
次世代国産花き産業確立推進事業実証ほ成績検討会	1	3. 3. 3	筑紫野市	15
福岡県花卉農業協同組合洋ラン部会技術研究会	1	—	書面協議	15
HydrangersFUKUOKA出荷反省会	1	2. 6. 19	久留米市	17
農薬指導士養成研修会	1	3. 3. 1	福岡市	30
第67回太宰府天満宮秋芳会菊花展審査	1	2. 11. 2	太宰府市	50
第50回西日本菊花展審査	1	2. 11. 1	宗像市	70
福岡県花き品評会技術・ほ場の部(夏秋咲きギク)	1	2. 7. 28～29	八女市 他	30
福岡県花き品評会技術・ほ場の部(トルコギキョウ)	1	2. 10. 27～28	宮若市 他	30
福岡県花き品評会技術・産物の部	1	2. 11. 20	福岡市	25
福岡県花き品評会技術・産物の部展示会	1	2. 11. 21～22	福岡市	250
福岡県花き品評会技術・ほ場の部(電照ギク)	1	2. 12. 8～9	八女市 他	30
新品種審査会	1	3. 3. 2	福岡市 他	12
九州シクラメン・洋ラン品評会	1	2. 11. 24	筑紫野市	120
九州鉢物園芸品評会	1	2. 4. 6	筑紫野市	100

ス 豊前分場

指 導 項 目	実施回数	実施期間	実施場所	対象者(名)
京築地域農業・農村活性化協議会総会	1	2. 6. 16	行橋市	20
京築地域四所長会	1	2. 12. 16	行橋市	9
普及活動推進会議	1	2. 8. 5	行橋市	30
行橋高校、京築普及指導センターとの情報交換会	1	2. 11. 24	行橋市	27
新採職員現場体験研修 (野菜水田作チーム)	1	2. 10. 23	行橋市	5
京築地域農業・農村活性化協議会推進会議	2	2. 12. 24、3. 3. 23	行橋市	30
京築地域農業・農村活性化協議会 水田振興部会	3	2. 6. 26、10. 27 他	行橋市	各15
京築地域農業・農村活性化協議会 園芸・特産振興部会	1	2. 7. 8	行橋市	20
農産連絡会議	2	2. 7. 2、3. 1. 5	福岡市	各25
主要農作物奨励品種選定審査会	1	2. 8. 31	福岡市	20
麦民間流通地方連絡協議会	1	2. 8. 4	福岡市	100
麦類原種審査	1	2. 4. 30	北九州市	4
県北作物研究会	2	2. 8. 27、3. 3. 11	北九州市、行橋市	各16
普及指導員調査研究設計検討会 (野菜)	1	2. 6. 18	筑紫野市	20
普及指導員調査研究実績検討会 (水田農業)	1	3. 3. 4	筑紫野市	25
普及指導員調査研究実績検討会 (野菜)	1	2. 7. 17	筑紫野市	25
普及指導員研修 (水田農業)	1	2. 12. 16	行橋市	15
米麦品質改善協会北部研究会研修会	4	2. 9. 1、3. 2. 15 他	行橋市	各3
新ごぼう生産販売検討会	1	2. 8. 31	久留米市	12
県北野菜研究会 (果樹チーム)	3	2. 12. 2、3. 3. 18 他	飯塚市、北九州市	各10
県園芸振興推進会議果樹企画委員会	6	2. 7. 1～3. 3. 31	県内	各11
いちじく生産対策会議	1	2. 7. 14	宗像市、久留米市	50
いちじく専門委員会	3	2. 6. 26、11. 20 他	福岡市	10
いちじく専門委員会小委員会	3	2. 6. 26、11. 20 他	福岡市	10
もも専門委員会	1	2. 9. 18	福岡市	10
もも専門委員会小委員会	1	2. 11. 25	朝倉市	10
京築地域農業・農村活性化協議会推進会議	2	2. 12. 24、3. 3. 23	行橋市	30
京築地域農業・農村活性化協議会 園芸・特産振興部会	1	2. 7. 8	行橋市	20
普及指導員調査研究実績検討会 (果樹)	1	2. 11. 13	筑紫野市	30
普及指導員調査研究実績発表会 (果樹)	1	3. 2. 16	筑紫野市	30

セ 筑後分場

指 導 項 目	実施回数	実施期間	実施場所	対象者(名)
(普通作物関係)				
農産連絡会議	2	2. 7. 2、3. 1. 5	福岡市	各20
奨励品種選定審査会	2	2. 8. 31、3. 3. 1	福岡市、書面協議	各20
水稻・麦類・大豆奨励品種決定調査現地試験検討会	2	2. 4、7. 29	書面協議、筑紫野市	15
米麦大豆生産改善情報編集会議	2	2. 11. 10、3. 1. 27	福岡市	各10
雑草防除の手引き作成会議	1	2. 10. 14	筑紫野市	10
麦原種ほ審査 (出穂期・糊熟期)	12	2. 4. 1～5. 27	筑後市、八女市、柳川市	各4

指 導 項 目	実施回数	実施期間	実施場所	対象者(名)
麦原種審査(生産物)	4	2.6.17~19	筑後分場	各2
水稻原種ほ審査(出穂期・糊熟期)	6	2.8.20~9.28	筑後市、柳川市	各4
水稻原種審査(生産物)	3	2.10.14~12.17	筑後分場	各2
大豆原種ほ審査(開花期・成熟期)	2	2.9.2~11.4	柳川市	各3
大豆原種審査(生産物)	1	3.1.4	筑後分場	2
筑後地域米麦大豆振興協議会(総会、指導班会議)	8	2.6.16~3.2.25	筑後市	各10
大牟田地域土壌汚染対策推進協議会営農指導委員会及び現地指導班合同会議	3	2.5、11.30、3.2.19	書面協議、みやま市、大牟田市	各20
大牟田地域カドミウム含有米仕分調査等に係る会議	1	2.8.25	大牟田市	15
大牟田地域カドミウム含有米仕分調査	4	2.9.3、17、24、25	大牟田市、筑後分場	各20
麦・大豆生産拡大プロジェクト会議	1	2.10.13	福岡市	40
福岡県米・麦・大豆づくり推進協議会水稻現地検討会	1	2.9.18	久留米市、柳川市他	17
普及指導員調査研究実績検討会	1	3.3.4	福岡市	50
普及指導員研修	3	2.8.25、10.6、12.1	みやま市、田川市、大木町	各10
水稻実証ほ成績検討会並びに設計会議	1	3.3.12	筑紫野市	20
麦実証ほ現地調査	1	2.4.3	みやま市	8
硬質小麦の品質向上に向けた意見交換会	2	3.3.8	大木町、八女市	10
大豆実証ほ成績検討会	1	3.3.2	筑紫野市	20
生産体制・技術確立支援事業(ちくしB5号)設計検討会	1	2.6.8	筑紫野市	24
〃	1	3.3.2	筑紫野市	20
「実りつくし」現地巡回	1	2.7.21	八女市、みやま市、柳川市	10
南筑後地域省力・低コスト栽培研究会	1	2.9.4	みやま市	40
JA福岡大城農業者視察(イグサ関係)	1	2.12.11	大木町	10
い草産地振興連絡会議	1	2.12.23	筑後市	8
い業振興協会総会	1	2.5	書面協議	22
い業振興協会幹事会	1	3.3.24	大木町	21
生産対策会議	1	2.6.29	大木町	3
ブランド畳表用原草の収量及び品質調査(野菜関係)	1	2.8.7	大木町	10
ナス専門委員会	2	2.6.8~10.14	筑紫野市	40
冬春ナス生産販売振興対策会議	1	2.7.21	筑紫野市	25
冬春ナス生産現地検討会	2	2.11.24~3.3.8	八女市、柳川市	50
博多なす技術協議会総会	1	2.10.13	みやま市	30
博多なす技術協議会現地検討会	1	3.1.12	みやま市	30
博多なす技術協議会立毛品評会	1	3.3.25	みやま市	30
ナスICT研修会	4	2.7.27~3.2.19	みやま市	120
八女地域ナス担当者会	10	2.4.10~3.3.11	八女市、筑後市	100
南筑後地域ナス担当者会	3	3.2.4~3.4	みやま市	30

指 導 項 目	実施回数	実施期間	実施場所	対象者(名)
いちご生産専門委員会	4	2. 4. 30	書面協議	20
〃		2. 10. 30	筑紫野市	20
〃		2. 2. 16	筑紫野市	20
〃		2. 3. 10	筑紫野市	20
福岡いちご生産販売振興対策会議	1	2. 6. 5	書面協議	50
アスパラガス専門委員会	2	2. 6. 24	筑紫野市	15
〃		2. 10. 26	筑紫野市	15
アスパラガス生産販売振興対策会議	1	2. 11. 17	筑紫野市	40
蕾菜生産販売会議	1	2. 7. 13	筑紫野市	20
蕾菜現地検討会	1	3. 3. 24	筑紫野市	20

ソ 八女分場

指 導 項 目	実施回数	実施期間	実施場所	対象者(名)
八女市食料・農業・農村政策審議会	2	2. 12. 25、3. 3. 29	八女市	50
矢部地区農業振興推進会議	2	2. 6. 16、11. 27	八女市	32
八女市矢部山菜農業活性化会議	2	2. 10. 14、3. 1. 25	八女市	40
福岡県茶業推進協議会 拡大幹事会	4	2. 8. 4～3. 3. 4	八女市	60
福岡県茶共進会審査(煎茶の部)・擬賞会議	1	2. 5. 14	八女市	25
福岡県茶共進会審査(玉露の部)・擬賞会議	1	2. 5. 25	八女市	25
福岡県茶共進会入礼会(煎茶の部)	1	2. 5. 16	八女市	40
福岡県茶共進会入礼会(玉露の部)	1	2. 5. 28	八女市	40
福岡県茶園共進会審査・擬賞会議	3	2. 11. 25～27	県内茶園	90
福岡県茶園共進会審査全体研修会	1	2. 10. 28	八女分場	40
福岡県茶園共進会審査員研修会	1	2. 11. 19	八女市	12
八女市茶共進会審査	1	2. 9. 30	八女市	40
星野地区茶共進会(玉露の部) 審査	1	2. 5. 22	八女市	30
福岡県茶生産組合連合会理事会	4	2. 7. 11～3. 2. 24	八女市	120
福岡県茶生産組合連合会組織活性化委員会	4	2. 8. 12～3. 2. 9	八女市	24
福岡県茶生産組合連合会行橋支部研修会	1	2. 7. 28、29	みやこ町	30
福岡県茶生産組合連合会行橋支部研修会(2)	1	2. 12. 16	八女分場	15
病虫害発生予察計画検討会議	1	3. 2. 3	県庁	10
病虫害防除の手引き作成会議	2	2. 6. 17、10. 9	農林試本館	20
福岡県生産資材協会農薬展示ほ成績検討会	1	2. 10. 27	吉塚合同庁舎	35
福岡県生産資材協会農薬展示審査委員会	1	3. 2. 22	県庁	10
福岡県生産資材協会農薬展示ほ設計検討会	1	3. 3. 16	吉塚合同庁舎	25
福岡県生産資材協会実用化肥料試験ほ成績検討会	1	2. 8. 7	八女市	10
福岡県生産資材協会実用化肥料試験ほ審査会	1	3. 2. 15	県庁	10
普及員調査研究成績・設計検討会	2	3. 2. 24、3. 3. 8	八女分場	24
八女地域農業振興協議会 幹事会	2	2. 9. 25、3. 3. 23	八女市	48
八女地域農業振興協議会 八女茶部会	17	2. 4. 2～3. 3. 29	八女市	260
八女地域農業振興協議会中山間地振興部会	9	2. 6. 29～3. 3. 9	八女市	113
八女伝統本玉露推進協議会	2	2. 5. 7、11. 5	八女市	30
八女伝統本玉露試験結果概要地元説明会	1	3. 3. 24	八女市	10

指 導 項 目	実施回数	実施期間	実施場所	対象者(名)
全国うまい玉露の淹れ方コンテスト福岡大会予選 会実行委員会会議	1	2. 12. 24	八女市	25
星野製茶園碾茶互評会	1	2. 6. 3	八女市	30
茶商工八女さやか茶原料審査	1	2. 9. 5	八女市	35
福岡県新採用職員現場体験研修	1	2. 10. 13	八女分場	9
わさび出荷反省会	1	2. 8. 31	八女市	15
わさび栽培検討会	2	3. 1. 29、3. 10	八女分場	16
わさび圃場巡回指導	1	3. 3. 23	八女市	8
赤かぶ「もものすけ」栽培協議	1	2. 5. 28	八女分場	10
J A八女茶業課輸出協議	1	3. 3. 9	八女市	10
茶先進地視察研修	1	2. 12. 9	八女分場	15
茶品種「きよか」試飲会	1	2. 12. 3	八女分場	11
八女美緑園製茶品質評価研修会	1	2. 8. 6	八女分場	15
筑後広域公園茶畑整備検討会	6	2. 7. 22～3. 3. 17	筑後市	72

(2) 農業大学校講義

講義科目名	時間	担当部名	講 師 名
生物工学演習	15	生産環境部	森 美幸、永松 志朗
病虫害防除論	16	病 害 虫 部	松本 幸子
栽培各論（水稻基礎）	16	農 産 部	山口 修
雑草防除論	16	〃	奥野 竜平
育種学	16	〃	原口 雄飛
野菜各論（イチゴ）	16	野 菜 部	宇都 俊介、佐藤 公洋、田中 幹大
野菜各論（ナス）	16	〃	森田 茂樹
野菜各論（トマト）	16	〃	徳永 恵美
果樹各論（カンキツ）	2	果 樹 部	谷川 宏行
果樹各論（カキ）	2	〃	竹村 智佳
果樹各論（ブドウ）	2	〃	朝隈 英昭
果樹各論（ナシ）	2	〃	古澤 典子
果樹各論（キウイフルーツ）	2	〃	藤島 宏之
大家畜論	16	畜 産 部	北崎宏平、山口 昇一郎、藤井 英之、林 武司
中小家畜論	16	〃	福原 絵里子、村上 徹哉、小高 真紀子、徳永 りさ、伊地知 駿
飼料作物論	16	〃	主税 裕樹、柴田 果歩
花き開花調節論	16	苗木・花き部	瀬戸山修仁、白石和弥
農林環境共生総論	12	総務・普及部	本田 昌幸、園田 善之、重野 正直、尾前 尚哉
林業演習	16	林業普及課	本田 昌幸、園田 善之、木下 能成、重野 正直、尾前 尚哉
農産物流通加工論	4	流通・加工部	増本 憲考、佐藤 辰哉
果樹各論 （その他落葉果樹）	2	豊前分場	池上 秀利

(3) 農林業総合試験場における指導普及業務（まとめ）

ア 延日数

項目	企画部	生産環境部	病虫害部	農産部	野菜部	果樹部	畜産部	総務・普及部	森林林業部	流通・加工部	バイオマス部	苗木・花き部	豊前分場	筑後分場	八女分場	計
行政対応	0	24	59	52	29	15	22	4	9	37	1	50	28	79	6	415
指導員対応	1	10	40	13	7	43	14	22	0	40	0	1	23	24	10	248
農家等対応	0	2	1	3	5	2	31	71	0	10	14	30	30	2	5	206
林業事業体等対応	0	0	0	0	0	0	0	188	10	0	0	0	0	0	0	198
農大講義	0	0	7	24	12	5	14	5	0	2	0	4	2	0	0	75
その他対応	0	0	0	0	2	0	0	204	6	20	0	0	1	0	13	246
計	1	36	107	92	55	65	81	494	25	109	15	85	84	105	34	1,388

イ 延人数

項目	企画部	生産環境部	病虫害部	農産部	野菜部	果樹部	畜産部	総務・普及部	森林林業部	流通・加工部	バイオマス部	苗木・花き部	豊前分場	筑後分場	八女分場	計
行政対応	0	241	1,006	812	669	160	40	59	575	134	45	800	521	755	161	5,978
指導員対応	16	270	1,112	335	180	618	14	266	0	173	0	30	352	783	539	4,688
農家等対応	0	10	40	25	40	45	120	538	0	24	125	300	60	130	125	1,582
林業事業体等対応	0	0	0	0	0	0	0	2,632	96	0	0	0	0	0	0	2,728
農大講義	0	0	210	416	480	25	50	185	0	80	0	4	20	0	0	1,470
その他対応	0	0	0	0	10	0	0	606	190	54	0	0	5	0	582	1,447
計	16	521	2,368	1,588	1,379	848	224	4,286	861	465	170	1,134	958	1,668	1,407	17,893

(注)

- 1 行政対応…振興大会、技術指針作成会議等行政が主に主催するもの
- 2 指導員対応…展示ほ現地指導、普及指導員やJA営農指導員等を対象としたもの
- 3 農家等対応…講習会、参観者案内、研究会などの主に農家及び林家や林研グループを対象としたもの
- 4 林業事業体等対応…森林組合や民間の林業事業体等を対象としたもの
- 5 農大講義…1日あたり2時間とし、1クラス受講者数を乗じて算出
- 6 その他対応…児童・教員、森林ボランティア等のその他客体を対象としたもの

V 表彰及び海外出張

V 表彰及び海外出張

1 職員の表彰等

令和2年度

氏名	所属	項目	内容
和田 卓也 森 美幸 平田 千春 永松 志朗 門田 日陽里 末吉 孝行 佐伯 由美 田中 幹大	生産環境部 生産環境部 生産環境部 生産環境部 生産環境部 野菜部 豊前分場 企画部	令和2年度職員自主研究グループ表彰	”野帳”の電子化による調査業務の効率化
井上 梨絵 坂井 佑輔 吉岡 哲也 堺田 輝貴 中園 健太郎 福山 昭吾	八女分場 八女分場 企画部 (農林水産政策課) (八女普及指導センター) (京築普及指導センター)	令和2年度職員表彰 (研究表彰)	八女茶における総合的病害虫管理技術の開発
山口 昇一郎	畜産部	日本養豚学会第14回技術賞	暑熱期の受胎率向上を目指した種雄豚の飼養管理および人工授精技術の改善
馬場 紀子	流通・加工部	令和2年度第76回農業技術 功労者表彰	イチゴ及びイチジク果実の高品質長距離輸送技術の開発

2 海外出張等

該当なし

福岡県農林業総合試験場年報

令和3年10月

発行 福岡県農林業総合試験場

〒818-8549

福岡県筑紫野市大字吉木587

TEL 092-924-2936

ホームページアドレス <http://farc.pref.fukuoka.jp/>

分類記号	所属コード
PA	4703719
登録年度	登録番号
3	0003