

## **第 1 章 許可申請類の作成要領例**

### **1. 1 地すべり防止区域内の行為許可について**

#### **(1) 申請書及び添付書類**

1. 地すべり防止区域内行為許可申請書（法第 18 条第 1 項、細則第 2 条、様式第 1 号）
2. 添付書類
  - 1) 位置図
  - 2) 平面図（現況平面図）
  - 3) 設計図（工作物、掘削、盛土、のり切、切土など）
  - 4) 構造図（擁壁工、管渠、水道管、ガス管など）
  - 5) 縦横断図（土地の形状を変更する場合）
  - 6) 行為を使用とする土地の権限を証する書類、および利害関係があるときは、その利害関係者の承諾書
  - 7) その他必要と認める書類

#### **(2) 提出部数及び提出先**

提出部数：正本 1 部

提出先：行為地等を所管する県土整備事務所

#### **(3) 記載要領及び記載例**

地すべり防止区域内行為許可申請書（様式第 1 号（細則第 2 条））の記載要領例および添付書類例を次頁以降に示す。

地すべり

防止区域の行為許可申請書

~~ぼた山崩壊~~

〇〇年〇〇月〇〇日

福岡県〇〇土木事務所長 殿

住所 福岡県〇〇郡〇〇町大字〇〇 〇〇番地

申請者氏名 福岡 地すべり太郎

(記名押印又は署名)

(法人又は団体にあつては名称及び代表者)

地すべり等防止法施行細則第2条の規定により下記のとおり申請します。

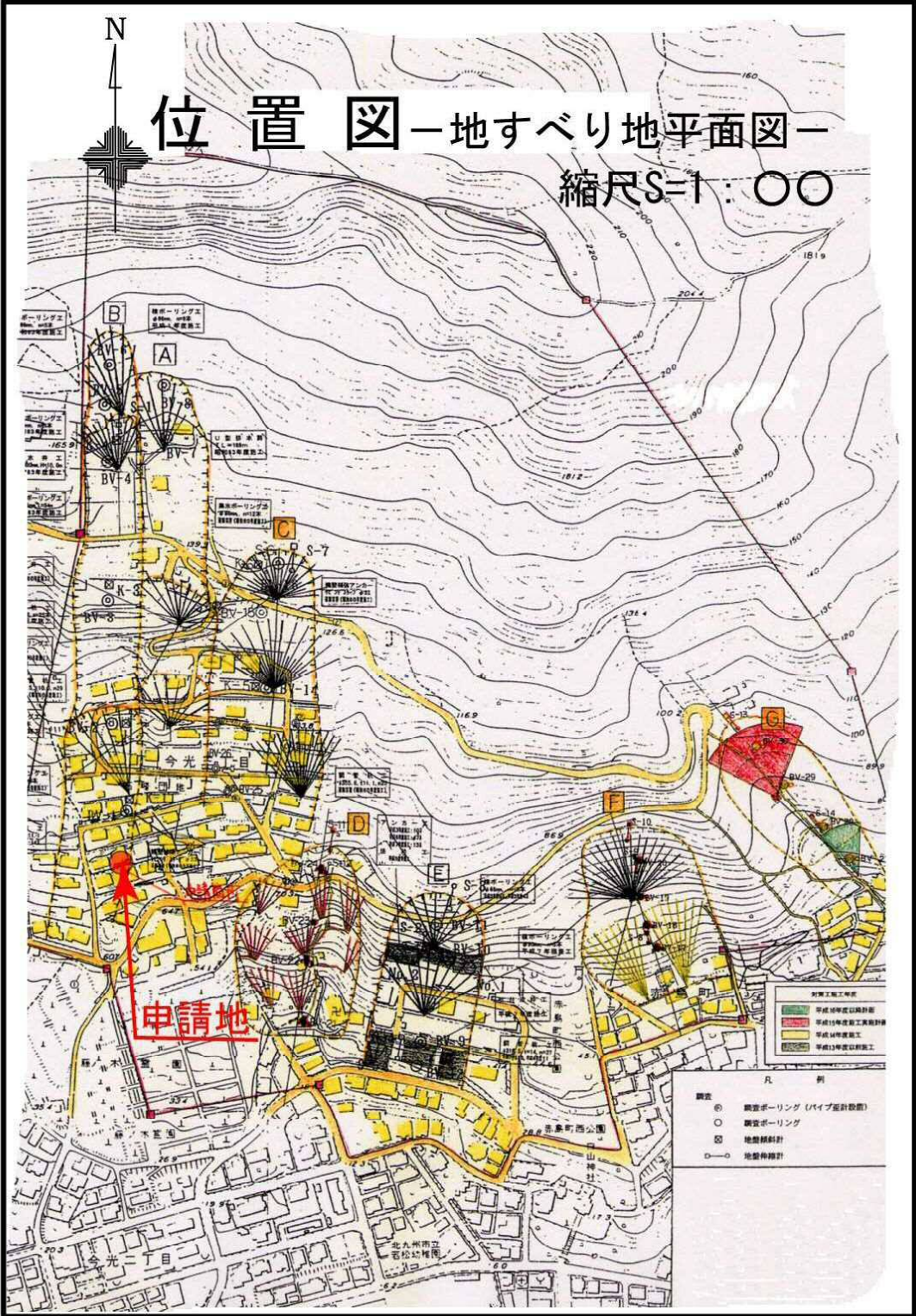
地すべり <del>ぼた山崩壊</del> 防止区域の名称	〇〇地区
許可を受けようとする場所	<del>市</del> <del>町</del> 〇〇郡 〇〇村 大字〇〇 〇〇番地
許可を受けようとする行為 の目的及び内容	工作物の新設 旧石積の撤去とコンクリートブロック擁壁の新設
施行方法及び期間	請負工事 許可日から〇〇日間
許可を要する期間	〇〇年 〇〇月 〇〇日から 〇〇年 〇〇月 〇〇日まで 〇〇日間

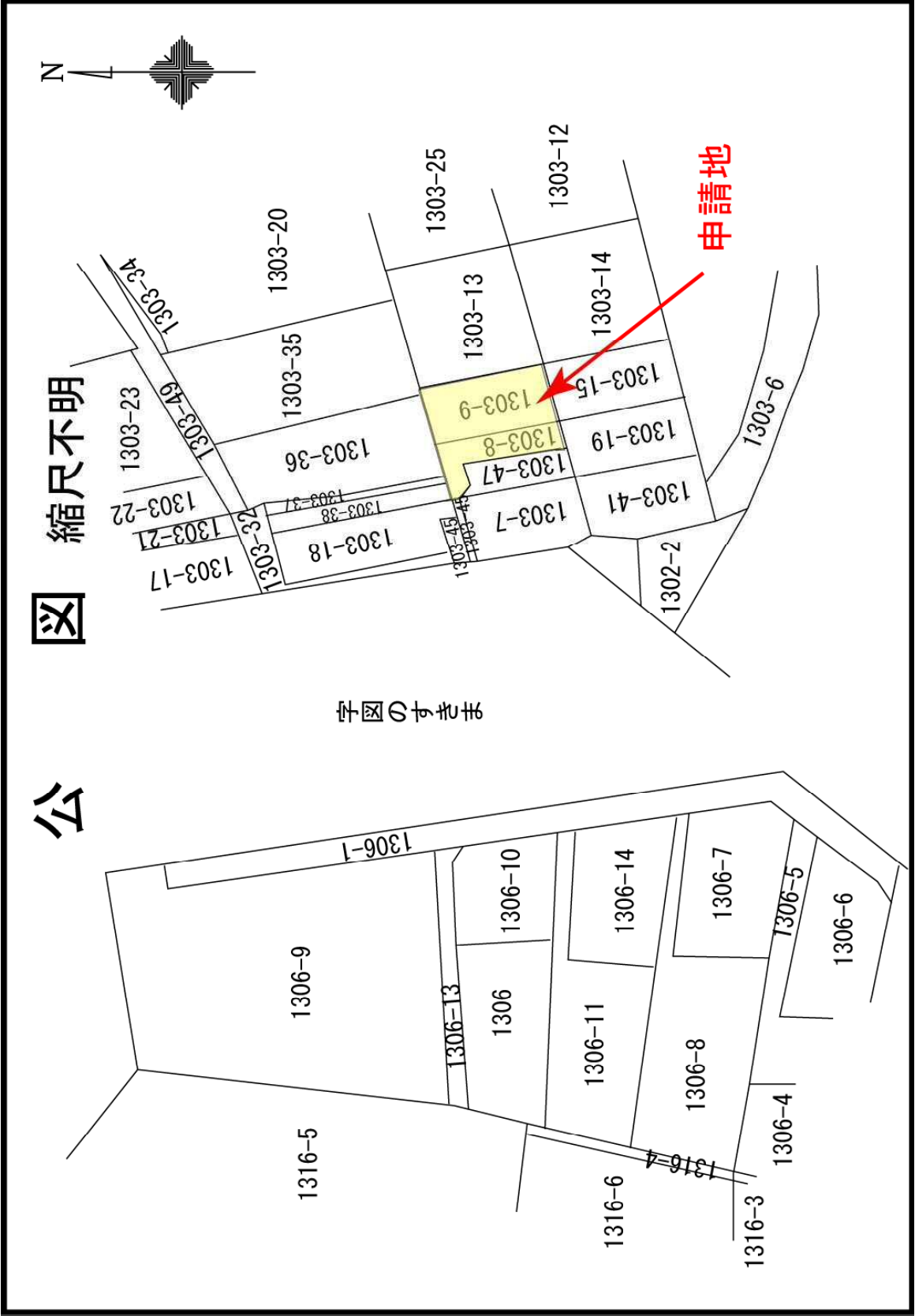
備考

- 不要の文字はまつ消すること。
- 添付書類
  - 設計書及び設計図
  - 許可を受けようとする行為の場所を示す位置図
  - 許可を受けようとする行為の場所が他人の土地であるときは、当該土地の利害関係者の承諾書
  - その他 (公図、現地写真)







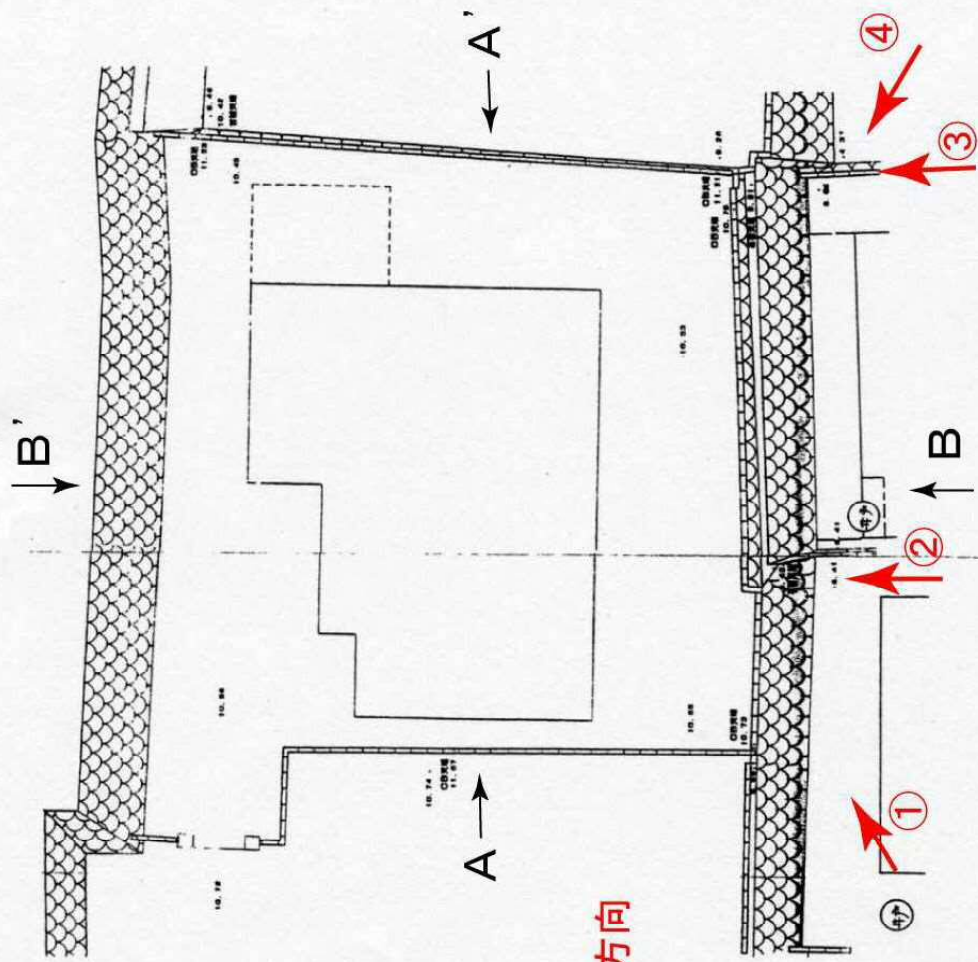
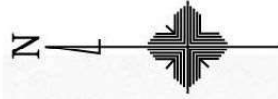


所在地の図

公

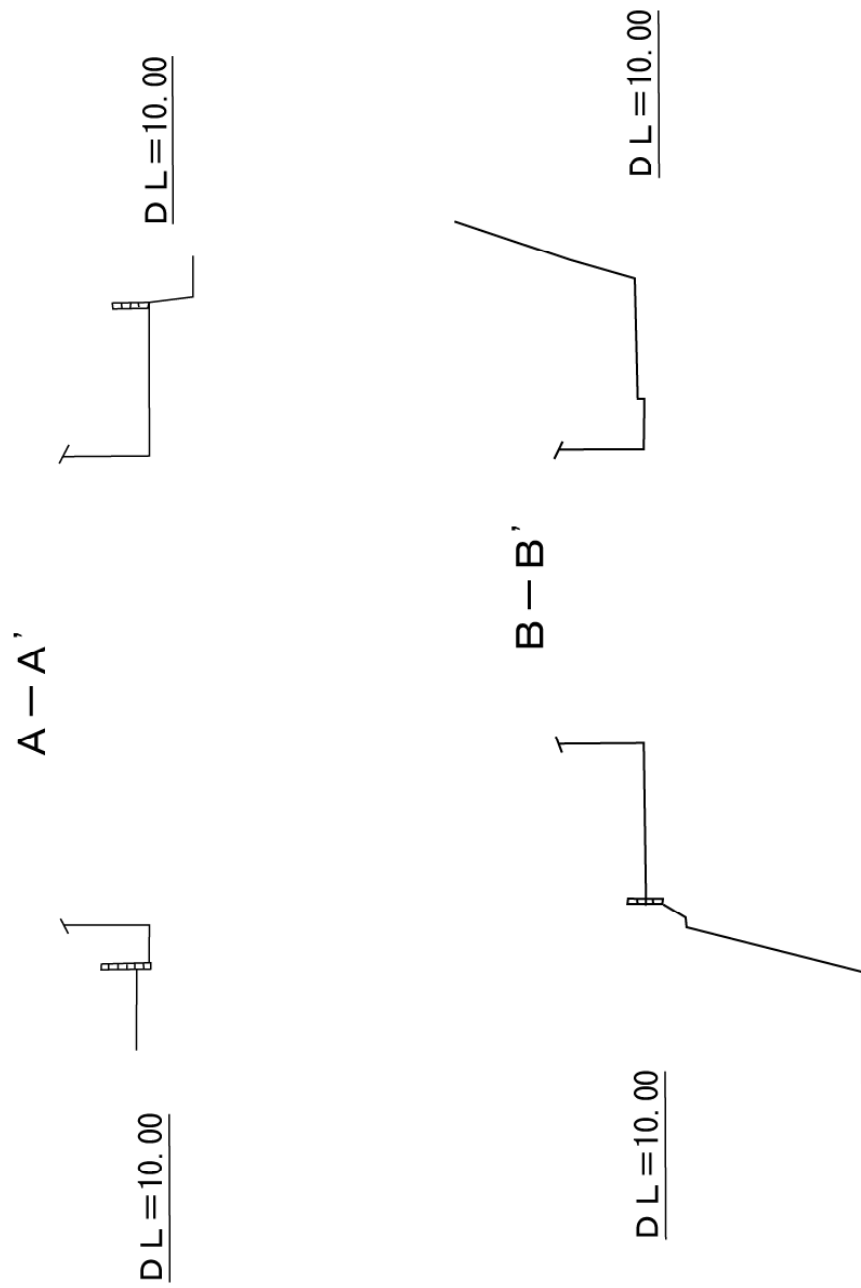


# 現況平面図 縮尺S=1:00



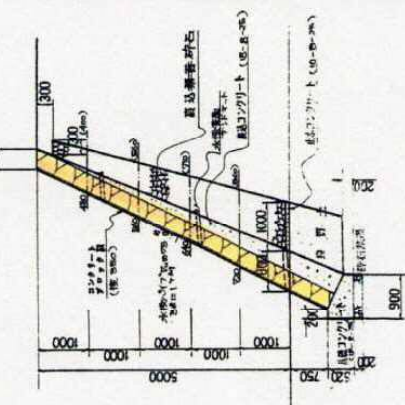
① 写真番号  
→ 写真撮影の方向

# 設計圖—断面図— 縮尺 S=1:00

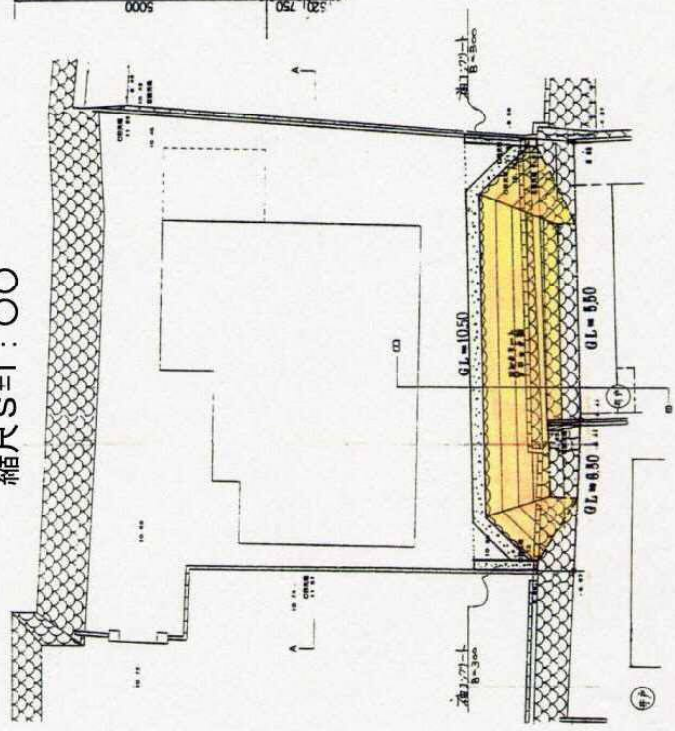


# 設計図—構造図—

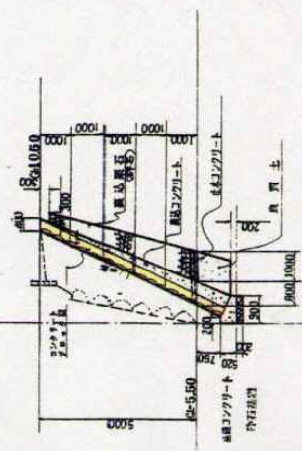
標準断面図  
縮尺 S=1:100



平面図  
縮尺 S=1:100



B-B' 断面図

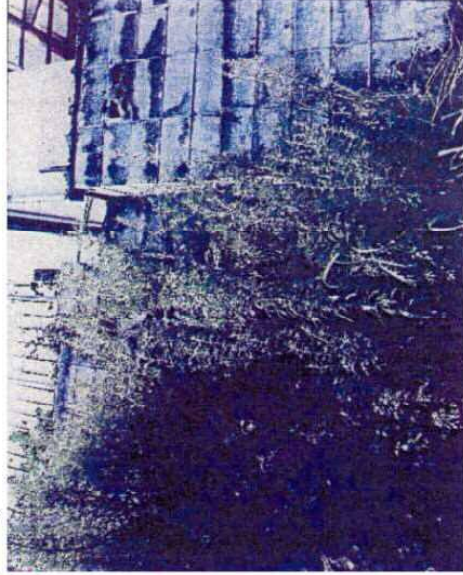




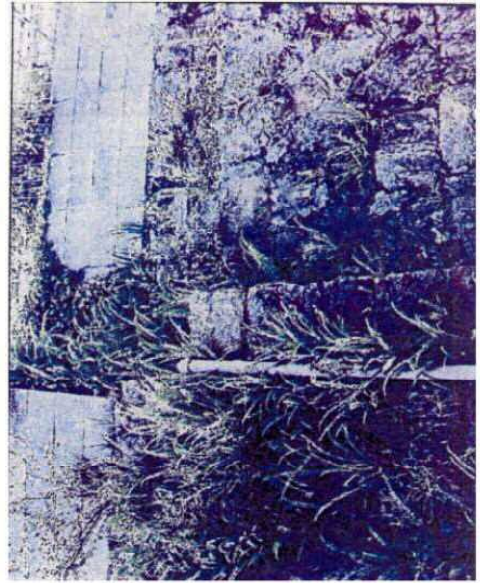
現地写真



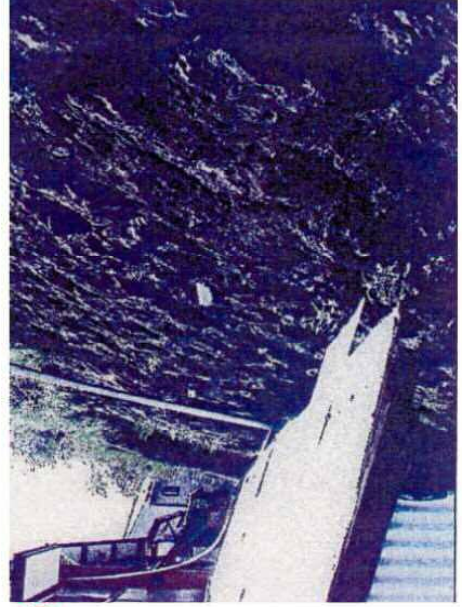
①



③



②



④