

金融

1 預金残高（2012年3月） （1）前月比：2か月連続のプラス

		預金残高	前月比	
平成23年 (2011)	3月	206,947	▲ 0.06	
	4月	211,558	2.23	
	5月	209,622	▲ 0.92	
	6月	210,663	0.50	
	7月	210,632	▲ 0.01	
	8月	209,468	▲ 0.55	
	9月	208,348	▲ 0.53	
	10月	208,959	0.29	
	11月	210,359	0.67	
	12月	211,347	0.47	
	平成24年 (2012)	1月	209,747	▲ 0.76
		2月	210,131	0.18
3月		213,328	1.52	

※預金残高は国内銀行及び農業協同組合の合計

預金残高単位：億円

資料出所：日本銀行福岡支店、JA福岡信連



金融

2 貸付金残高（2012年3月）

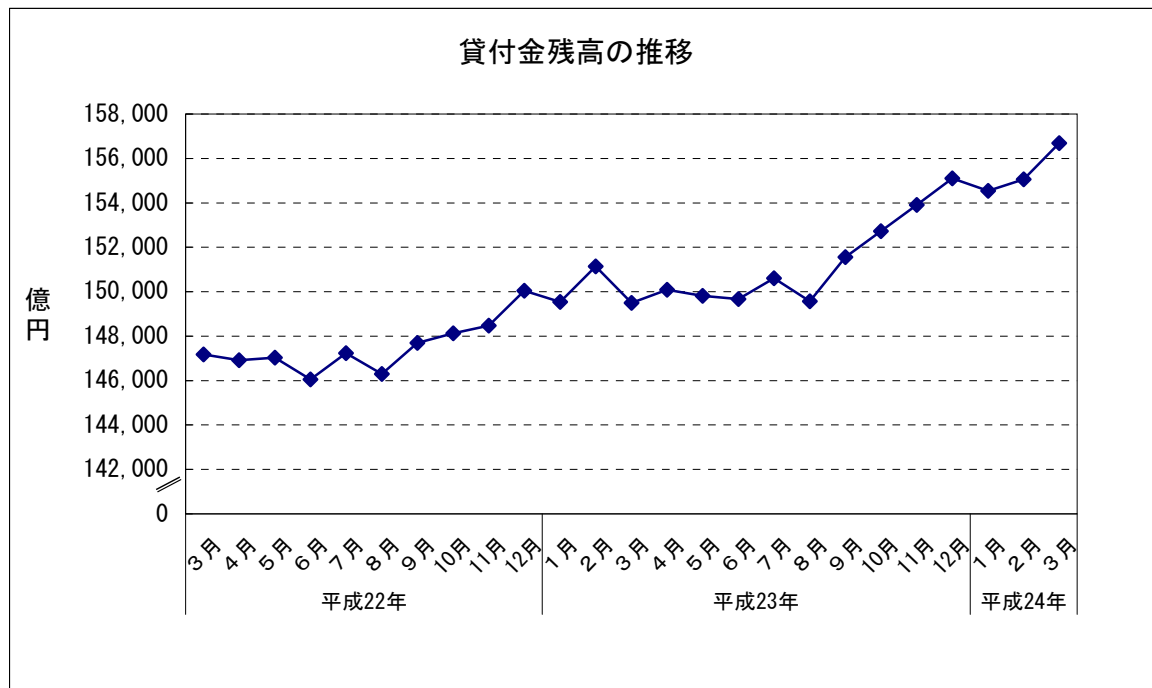
- (1) 前月比 : 2か月連続のプラス
- (2) 前年同月比 : 19か月連続のプラス

		貸付金残高	前月比	前年同月比	
平成23年 (2011)	3月	149,491	▲ 1.09	1.57	
	4月	150,083	0.40	2.15	
	5月	149,814	▲ 0.18	1.89	
	6月	149,667	▲ 0.10	2.47	
	7月	150,611	0.63	2.30	
	8月	149,568	▲ 0.69	2.23	
	9月	151,556	1.33	2.61	
	10月	152,727	0.77	3.11	
	11月	153,903	0.77	3.65	
	12月	155,103	0.78	3.37	
	平成24年 (2012)	1月	154,536	▲ 0.37	3.34
		2月	155,058	0.34	2.59
3月		156,685	1.05	4.81	

※貸付金残高は国内銀行及び農業協同組合の合計

貸付金残高単位：億円

資料出所：日本銀行福岡支店、JA福岡信連



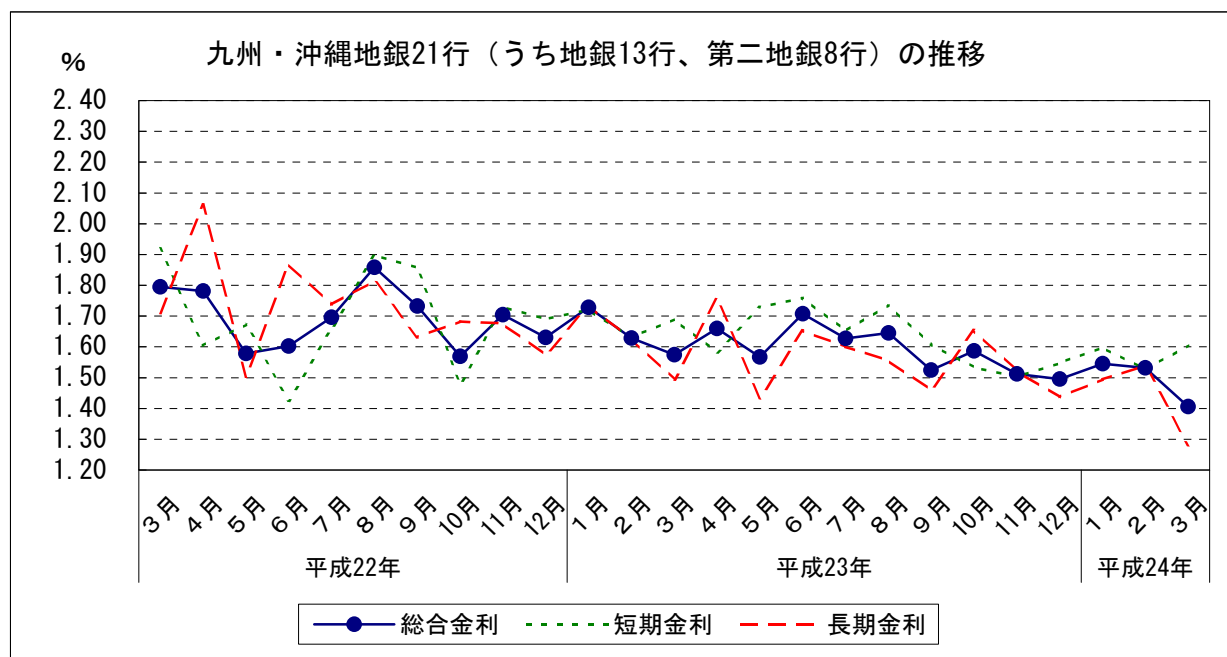
金融

3 金利(九州・沖縄地銀21行(うち地銀13行、第二地銀8行)貸出約定平均金利)(2012年3月)

- (1) 総合金利
 - ア 前月差： 2か月連続の下落
 - イ 前年同月差： 5か月連続の下落
- (2) 短期金利
 - ア 前月差： 2か月ぶりの上昇
 - イ 前年同月差： 5か月連続の下落
- (3) 長期金利
 - ア 前月差： 3か月ぶりの下落
 - イ 前年同月差： 23か月連続の下落

		総合金利		短期金利		長期金利				
		前月差	前年同月差	前月差	前年同月差	前月差	前年同月差			
平成23年 (2011)	3月	1.574	▲ 0.054	▲ 0.221	1.690	0.059	▲ 0.230	1.494	▲ 0.132	▲ 0.216
	4月	1.660	0.086	▲ 0.121	1.583	▲ 0.107	▲ 0.022	1.757	0.263	▲ 0.305
	5月	1.567	▲ 0.093	▲ 0.012	1.728	0.145	0.056	1.434	▲ 0.323	▲ 0.069
	6月	1.707	0.140	0.105	1.759	0.031	0.333	1.652	0.218	▲ 0.217
	7月	1.627	▲ 0.080	▲ 0.069	1.652	▲ 0.107	▲ 0.007	1.600	▲ 0.052	▲ 0.138
	8月	1.645	0.018	▲ 0.213	1.736	0.084	▲ 0.162	1.556	▲ 0.044	▲ 0.259
	9月	1.524	▲ 0.121	▲ 0.208	1.608	▲ 0.128	▲ 0.249	1.460	▲ 0.096	▲ 0.172
	10月	1.587	0.063	0.018	1.534	▲ 0.074	0.055	1.653	0.193	▲ 0.029
	11月	1.512	▲ 0.075	▲ 0.192	1.503	▲ 0.031	▲ 0.227	1.522	▲ 0.131	▲ 0.154
	12月	1.495	▲ 0.017	▲ 0.136	1.547	0.044	▲ 0.143	1.437	▲ 0.085	▲ 0.137
平成24年 (2012)	1月	1.545	0.050	▲ 0.183	1.598	0.051	▲ 0.123	1.494	0.057	▲ 0.241
	2月	1.532	▲ 0.013	▲ 0.096	1.526	▲ 0.072	▲ 0.105	1.539	0.045	▲ 0.087
	3月	1.406	▲ 0.126	▲ 0.168	1.604	0.078	▲ 0.086	1.281	▲ 0.258	▲ 0.213

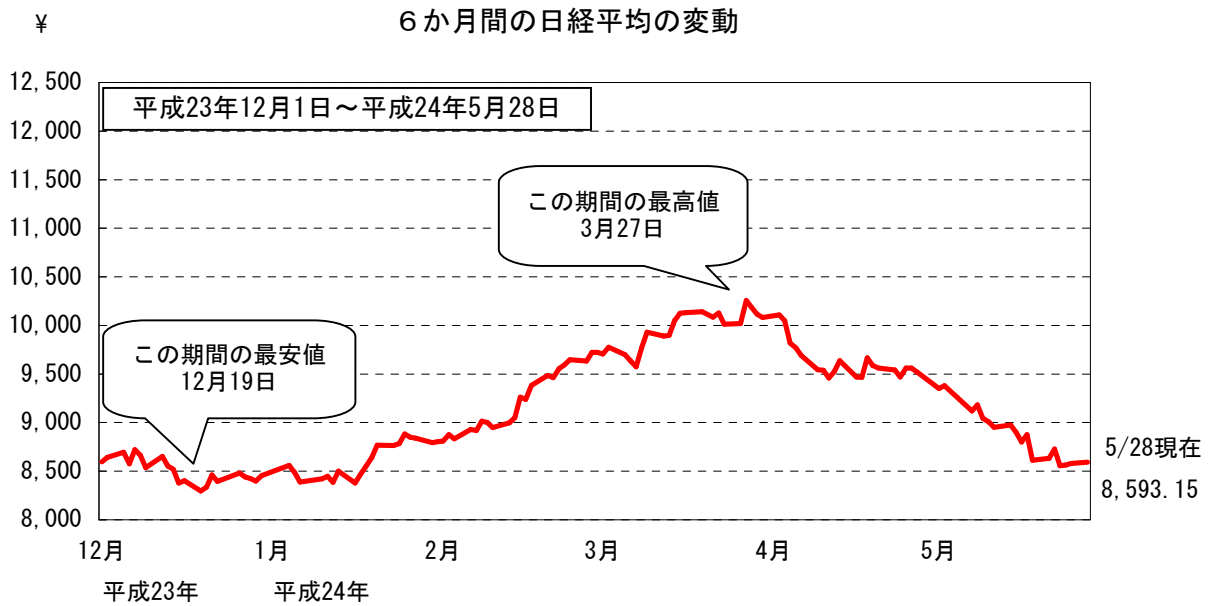
資料出所：日本銀行福岡支店「九州・沖縄地銀・第二地銀貸出約定平均金利」



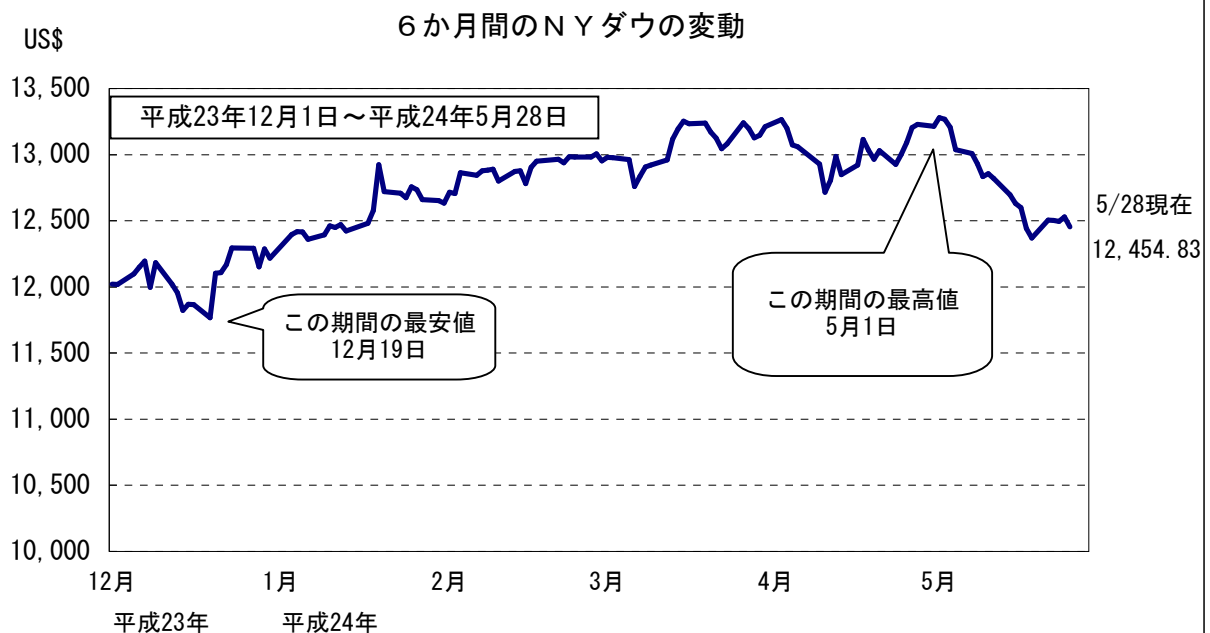
金融

4 株価の変動

(1) 株式相場（日経平均株価）は、このところ8,500～8,700円台で推移している。



※終値ベース

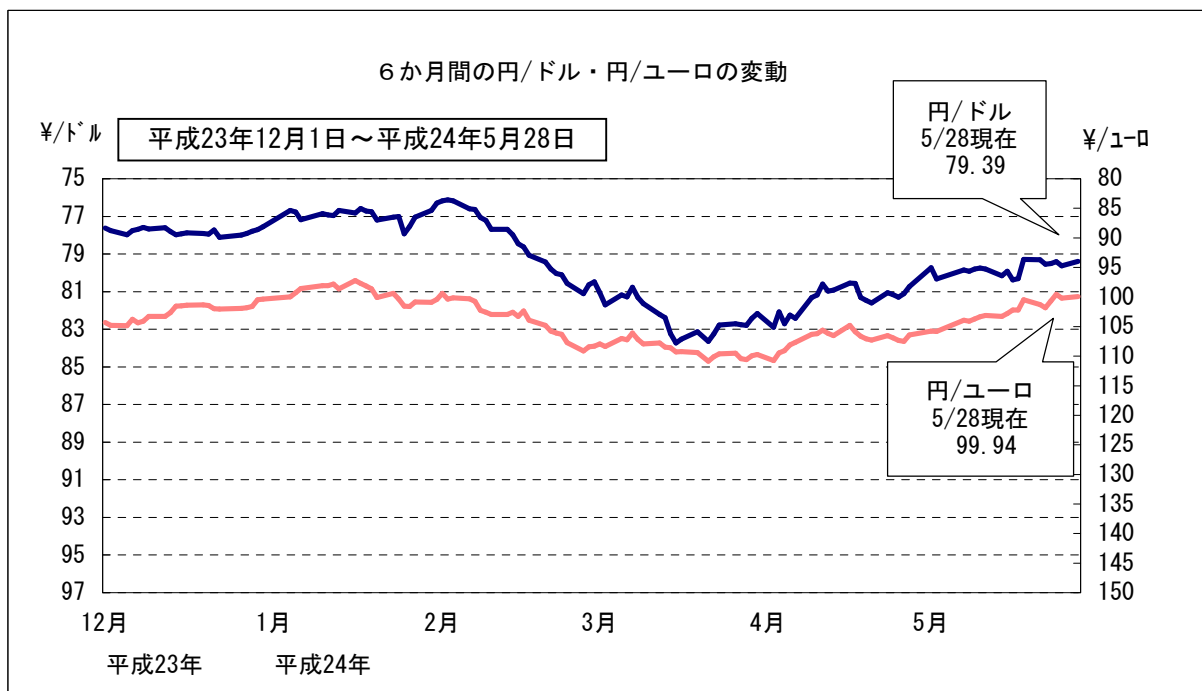


※終値ベース

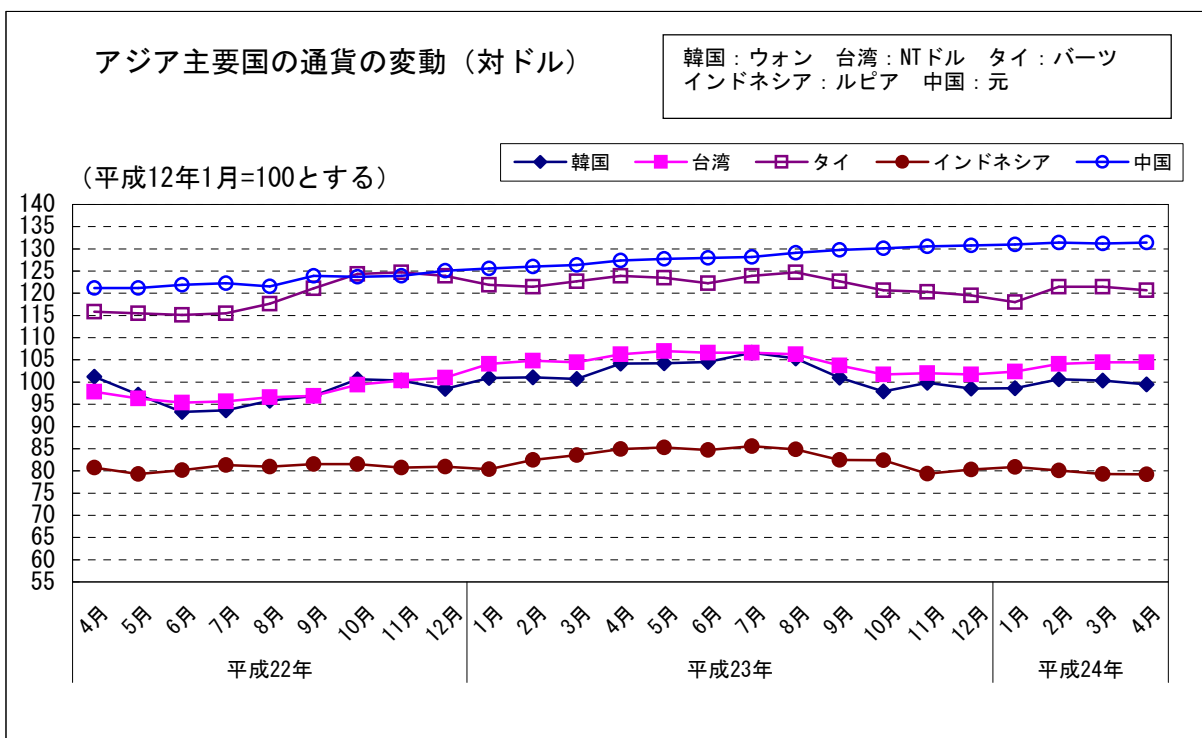
金融

5 日本及びアジア主要国の通貨の変動

(1) 対米ドル円相場は、このところ79～80円台で推移している。

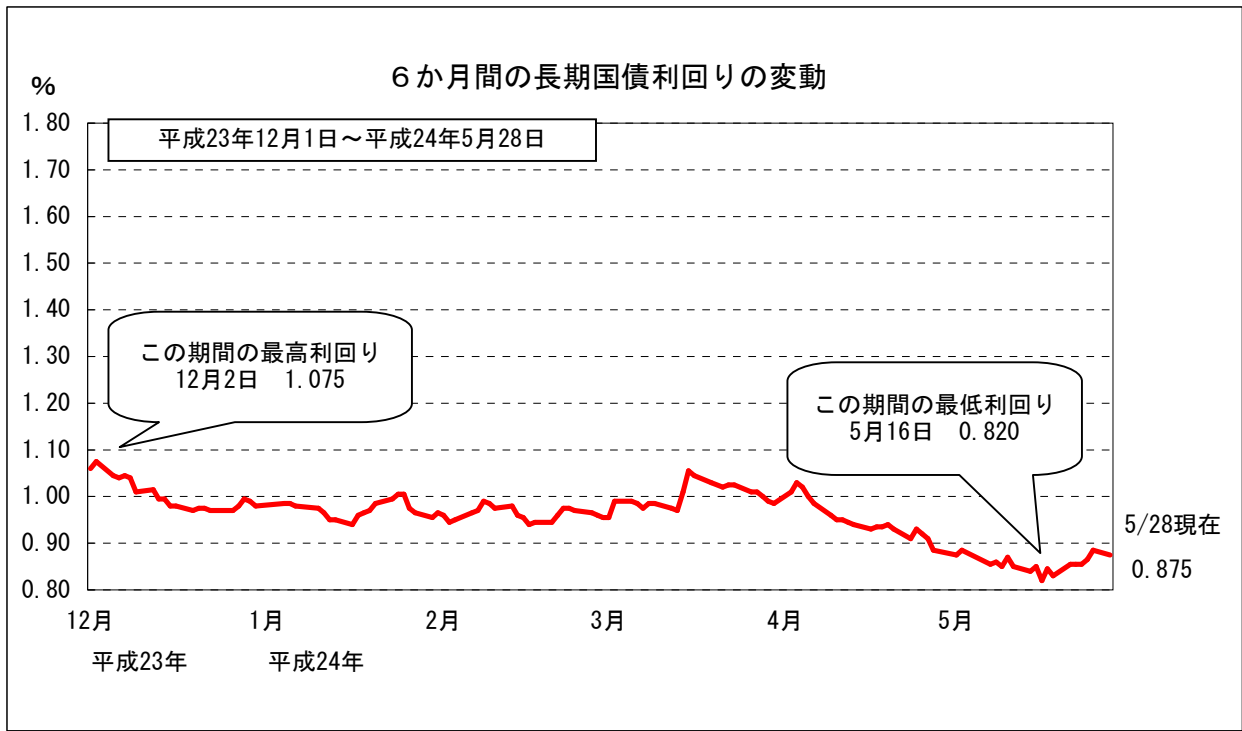


※東京外為市場の買値終値ベース



金融

6 長期国債利回りの変動
(1) 長期金利は、このところ0.8~0.9%台で推移している。



新発10年国債利回り
日本相互証券