

令和5年度

要覧

Fukuoka Prefectural Education Center 2023



共創しよう！教育の未来

福岡県教育センター

〒811-2401

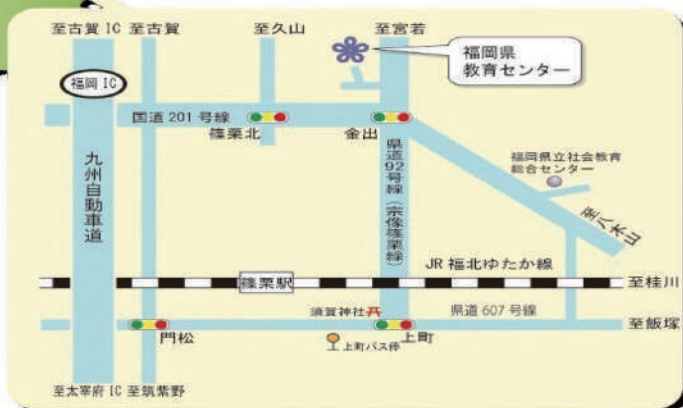
福岡県糟屋郡篠栗町高田268

Tel. 092-947-0079(代表)

Fax. 092-947-8082

<http://www.educ.pref.fukuoka.jp/>

センター案内図



0  1 共創しよう!
教育の未来

Produce from 0 / Fukuoka Prefectural Education Center

- JR(福北ゆたか線)
篠栗駅から 徒歩25分、タクシー5分
- 西鉄バス
篠栗上町・須賀神社前から徒歩15分
(特急は停車しません)
- 自動車
・博多駅から30分
・飯塚駅から30分
・福岡インターから10分

“鍛えて、ほめて、伸ばす！ 子どもの可能性”
～「鍛ほめ福岡メソッド」展開中！～

教育センター 経営の方針

教育センターの使命

福岡県教育大綱（福岡県教育振興基本計画）及び福岡県学校教育振興プランを基底に据えつつ、令和4年7月の改正教育公務員特例法第22条の3に基づいて策定された福岡県教員育成指標を踏まえ、本県の学校教育の目標を達成するため、各学校等が、社会の変化や子供、学校、地域等の実態に応じ、特色を生かした教育活動を自律的に創造及び推進できるよう研修・研究・支援を中心とした事業を実施する。

経営の基本方針

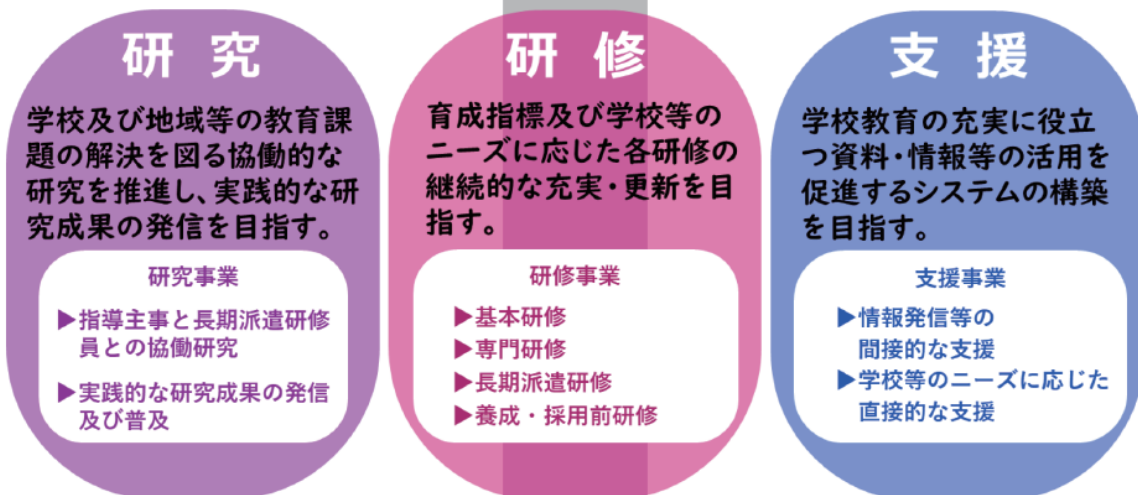
- 1 教職員一人一人のキャリアステージや職務に応じた資質・能力を育成するために、教職員研修を体系的かつ効果的に企画及び実施する。
- 2 現代的な教育の課題や本県学校教育における教育課題及び経営課題に応じた研究テーマを設定し、指導主事や長期派遣研修員らによる協働的な研究を通して明らかになった研究成果を県内の学校等へ発信すること等を通じて普及に向けた取組を進める。
- 3 本県の教育施策や教育課題に応じた教育資料や書籍の収集・活用の促進及び最新の教育情報の発信並びにその他教育センターの教育資源を生かした学校等への支援を行う。

福岡県の教育を創造する教育センターの事業構想

次代を担う「人財」の育成

学校教育の目標「社会的自立の基盤となる、学力、体力、豊かな心を培う。」
「社会の変化に対応し、社会を支え、その発展に寄与する力を育てる。」
指 導 方 法「子ども本位」の指導の推進～「鍛ほめ福岡メソッド」の展開と充実～

01 共創しよう！ 教育の未来 教育センター経営方針
中期的運営基本方針



研修

福岡県教員育成指標等に基づき、教職員の資質・能力の向上を図る研修を実施します！

基本研修（悉皆型）

➤ 経験年数・職務内容に応じた研修を実施！

■ 経験年数・職務内容に応じて必要な知識・技能を習得する等、教員としての資質・能力の向上を図ります。

経験年数に応じた研修	(1～3年) 若年教員研修
	(7～13年) 中堅教諭等資質向上研修
	(22年) エキスパート教員研修
職務内容に応じた研修	校長・新任校長研修
	副校長・教頭研修
	新任教務主任・生徒指導主事研修
	指導教員・教科指導員研修
	新任校内研修担当者研修 等

基本研修のページにGo！



キャリアアップ講座（希望型）

➤ 教職員が自身のキャリアステージや高めたい資質・能力に応じて選択できる希望型の研修を実施！

■ 福岡県教員育成指標に基づいた職務遂行に必要な専門的な知識・技能が習得できる研修です。

キャリアステージ（★0「基礎・基本」、★1「充実・深化」、★2「発展①前期」、★3「発展①後期」「発展②」、★L「発展③」「校長」）と高めたい資質・能力（「教職としての素養」「学習指導」「生徒指導」「特別な配慮や支援を必要とする子供への対応」「ICTや情報・教育データの利活用」）の2つの視点から講座の内容を焦点化 ★全54講座★

■ 教員育成指標に対応した講座の充実

■ ICT端末を活用した教育活動の推進

■ 主体的・対話的で深い学びの実現

■ 研修内容に対応した多様な研修形態

学習指導に関する講座
25講座

学校経営・学級経営に関する講座
8講座

特別支援教育に関する講座
6講座

児童生徒理解に関する講座
4講座

人権教育に関する講座
2講座

事務職員の専門性活用に関する講座
1講座

関係機関との連携講座
8講座



キャリアアップ講座のページにGo！

ミドルリーダー養成講座

➤ 各分野に関する専門的な力量、指導力の向上を図り、学校及び地域において、ミドルリーダーとして活躍する人材を育成！

■ミドルリーダーとしての役割が期待される「充実・深化」、「発展①」、「発展②」の教職員を対象にした研修です。

講座名	定員	日数	
教科教育ミドルリーダー養成講座 深い学びを実現するカリキュラム・マネジメント	24名	5日	集合
学校経営参画ミドルリーダー養成講座 ミドルリーダーが学校を変える！ 教職員の強みを活かす組織マネジメント	40名	6日	オンライン 集合
特別支援教育ミドルリーダー養成講座 (特別支援教育スペシャリストコース)	12名	4日	集合
特別支援教育ミドルリーダー養成講座 (特別支援学校経営参画コース)	12名	4日	集合
特別支援教育ミドルリーダー養成講座 (特別支援教育専門的指導力向上コース・視覚障がい教育)	3名	7日	集合

令和4年度の講座の様子



ミドルリーダー養成
講座のページにGo！

福岡教師塾

➤ 福岡県の教育をリードするにふさわしい人材の育成を目指して、本県の教育に関する課題に柔軟に対応できる資質・能力の向上を図ります

■新たな教育観で学校をリードする教職員に必要な資質・能力の育成を目指す研修です。

福岡教師塾の理念

志を立てて、以て万事の源となす

- 魅力① 多彩な講師陣**
➤新たな教育観を構築する講演・演習
- 魅力② 主体的で豊富な演習**
➤創り出す喜びや価値を実感できる研修内容
- 魅力③ 研修成果の発信**
➤在籍校の様々な課題を解決するための方策を共創

(定員48名程度)

今すぐ福岡教師塾のページへGO！➡



◆福岡県教員育成指標において、下記に該当する研修を8日間の日程で構成しています。

【主な対象（キャリアステージ）】

発展①／発展②／発展③

【主な資質・能力】

使命感と熱意／学校組織の理解と参画
自己啓発・人材育成／危機管理 等

令和5年度の講師の方々

・福岡県教育委員会	副教育長	上田	哲子	氏
・長崎県立大学	学長	浅田	和伸	氏
・劇作家・演出家 芸術文化観光専門職大学	学長	平田	オリザ	氏
・独立行政法人国際協力機構（JICA九州）	外部会場			
・株式会社SmileWords	代表取締役			
・大阪芸術大学	客員教授	ひきた	よしあき	氏
・宇宙航空・科学技術者等関係者				
・清水法律事務所	弁護士	清水	幹裕	氏
・学校法人湘南学園	学園長	住田	昌治	氏



第11期生(令和4年度)の研修の様子

長期派遣研修

➤ 福岡県教育育成指標に示すキャリアステージに応じて、学校・地域における研修や教育活動をけん引する教職員に必要な資質・能力を育成します！

■ 1年間の長期にわたる研修において、地域の中核となる教員に必要な資質・能力の育成を目指す研修です。

教育センター長期派遣研修の特長

■ 各長期派遣研修員のキャリアステージに求められる資質・能力を総合的に育成

- I 学校運営におけるマネジメント能力を養成する研修
- II 長期派遣研修員の自律的で主体性のある研修
- III 教育センターの多種・多様な専門性を生かした研修の充実



令和4年度研究発表会（集合研修）



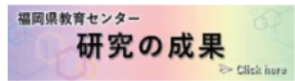
必修研修	プロジェクト研修	・学校や地域の教育課題に関し、組織的な解決をめざすことを通して、専門的指導力及び実践的指導力の育成を図るとともに、県内の教育活動への研究成果の還元を図る研修
	自主研修（市町村立学校）	・自己課題解決のために、研修員主体の研修を企画・運営したり、指導主事等の講義・演習を受講したりすることを通して、研修員の企画力の向上及び幅広い視野と知識・技能の習得を図る研修
	基幹講座（県立学校）	・通年による専門研修講座を通して、学校の中核を担う、将来の管理職候補としてのマネジメント能力向上を図る研修
	福岡教師塾	・福岡県の教育をリードできる人材の育成を目指して、本県の教育に関する課題に広い視野をもって柔軟に対応できる資質・能力の向上を図る研修
選択研修	プロジェクト研修に資する所外研修や地域や学校の課題解決に資する各種研修会等 ・ミドルリーダー養成講座 ・キャリアアップ講座 ・各種研修会・研究発表会 ・調査・視察研修 ・他機関訪問・国際交流	

研究

これまでの研究成果を積極的に発信します
令和5年度からは指導主事と長期派遣研修員による協働的な研究を行います

福岡県教育センターの研究が新しくなります！

本県学校教育における教育課題及び経営課題等に応じた研究テーマについて、指導主事や長期派遣研修員による協働的な研究を行います。その成果は教育センターのホームページで発信していきます。



「研究の成果」ページにGo！▶



福岡県重点課題研究指定・委嘱事業 令和2、3年度（3年次）の成果を発信中です！

令和2、3年度福岡県重点課題研究指定・委嘱地域及び指定校（3年次）の教育資料や教育センター作成の資料を発信しています。



福岡県立学校「新たな学びプロジェクト」 特命課題研究の成果を発信中です！

福岡AL通信やチーム成果物、研究実践校・協力校の報告書など、各種資料を発信しています。



福岡県教育センターの調査研究成果物を発信中です！

令和元年度までの調査研究事業における研究成果物を常時発信中です。学校等の研修や研究に御活用ください。

▼発信中の主な研究の概要

- ・資質・能力を育むカリキュラム・マネジメント
- ・目標と評価を生かしたOJT
- ・人間関係形成能力を高める学級づくり
- ・インクルーシブ教育システムの構築
- ・小学校英語教育の校内研修資料
- ・ICTを活用したアクティブラーニング
- ・検証改善サイクルによる学力向上
- ・ユニバーサルデザインの視点を生かした授業づくり
- ・中学校の授業診断ツールと活用
- ・人権に関する知的理解を図り人権感覚を養う授業づくり

調査研究のページにGo！▶



研究事業や研究の成果物に関する御質問は、「学校支援なんでも相談室」までお問い合わせください。

支援

様々な面から学校や教育機関とつながり
教育活動をサポートします！

間接的な支援 ▶ 授業づくりや研修・研究に役立つ情報を収集・発信！

■ 教育センターホームページ

■ 主な提供資料等

- ・全国研究紀要・論文検索
- ・資料・書籍検索
- ・サポート・シリーズ
- ・他教育機関が作成した資料
- ・基本研修の情報
- ・専門研修の講座案内
- ・調査研究で作成した資料
- ・関係教育機関とのリンクなど



教育情報の
ページへGO!

■ すぐに役立ちます! 「サポート・シリーズ」 & 「ICT活用 特集ページ」

学校の先生方に役立つ研修のコンテンツや、ICT活用に役立つリンク集などの情報を発信！



ICT活用特集
ページへGO!



ICTお困り解決ちょっと動画
ICT活用を進める際の、ちょっと
した困り感を解決します！



サポート・シリーズ
ページへGO!

■ 新サポート・シリーズ 更新!

- S/S実践授業・S/S校内研修・S/S学校経営!
- S/S福岡教育大学附属学校学習指導資料
- S/S学びの応援サイト
- S/S県教育機関学習指導資料

■ 2,700本以上の登録! 学習指導案データベース検索

県内の学校から、学習指導案総数 **2,700本以上!**
令和5年度は新たに**100本**が追加!
ホームページではキーワードで検索可能!



■ 情報発信! 「教育センターメールマガジン」「facebook福岡の先生応援ページ」「Instagram」



メールマガジン

毎月、配信!

配信先

- ・県立学校、教育事務所
- ・市町村教育委員会
- 各学校へ



facebook



Instagram



随時、配信!

「いいね」や
「フォロー」をして
最新情報をGet!



直接的な支援 ▶ 学校等のニーズにお応えできる「研修」や「教育相談」を実施!

■ どこでもセミナー

■ 全講座を開設! (令和4年度実績22件)

授業づくりや教育課題の解決に向けて、
先生方を支援するための出前講座です。
教育センターホームページにて、講座内容を
示しています。

※原則として、講座時間は60~120分間になります。
申込みの際は、事前に担当部班に御相談ください。

■ 派遣コンサルタント

■ ニーズに応じた支援 (令和4年度実績82件)

県立学校及び市町村(学校組合)立学校、教育研究所等が実施する研修会に出向いて直接
支援します。

教育センターホームページにて、詳細を示し
ています。

※県立学校や教育研究所等が主催する研修会に
おける派遣依頼は、直接、教育センターに
申込みください。

※市町村(学校組合)立学校等の派遣依頼は
教育事務所を通して、申込みができます。

■ 教育相談

■ 学校支援なんでも相談室

来所相談・電話・Eメール相談 (令和4年度実績249件)

【内容】授業づくり等の教育活動全般に関する相談
※来所相談は、あらかじめ来所日時について御相談ください。

情報提供

【内容】書籍や資料、講師や教育関係機関の紹介
※資料室にある書籍や資料の貸出も行っています。
教育センターホームページから書籍の検索ができます。

TEL: 092-947-1062 FAX: 092-947-8082

Eメール: support@educ.pref.fukuoka.jp

■ 教育相談

生徒指導に関すること (令和4年度実績118件)

【内容】いじめ、不登校、友人関係、学業などの
学校生活に関する相談

生徒指導・教育相談の方法に関する相談

TEL・FAX共用: 092-948-3000

Eメール: seitosoudan@educ.pref.fukuoka.jp

特別支援教育に関すること (令和4年度実績59件)

【内容】障がいのある幼児児童生徒への指導・支援に
関する相談

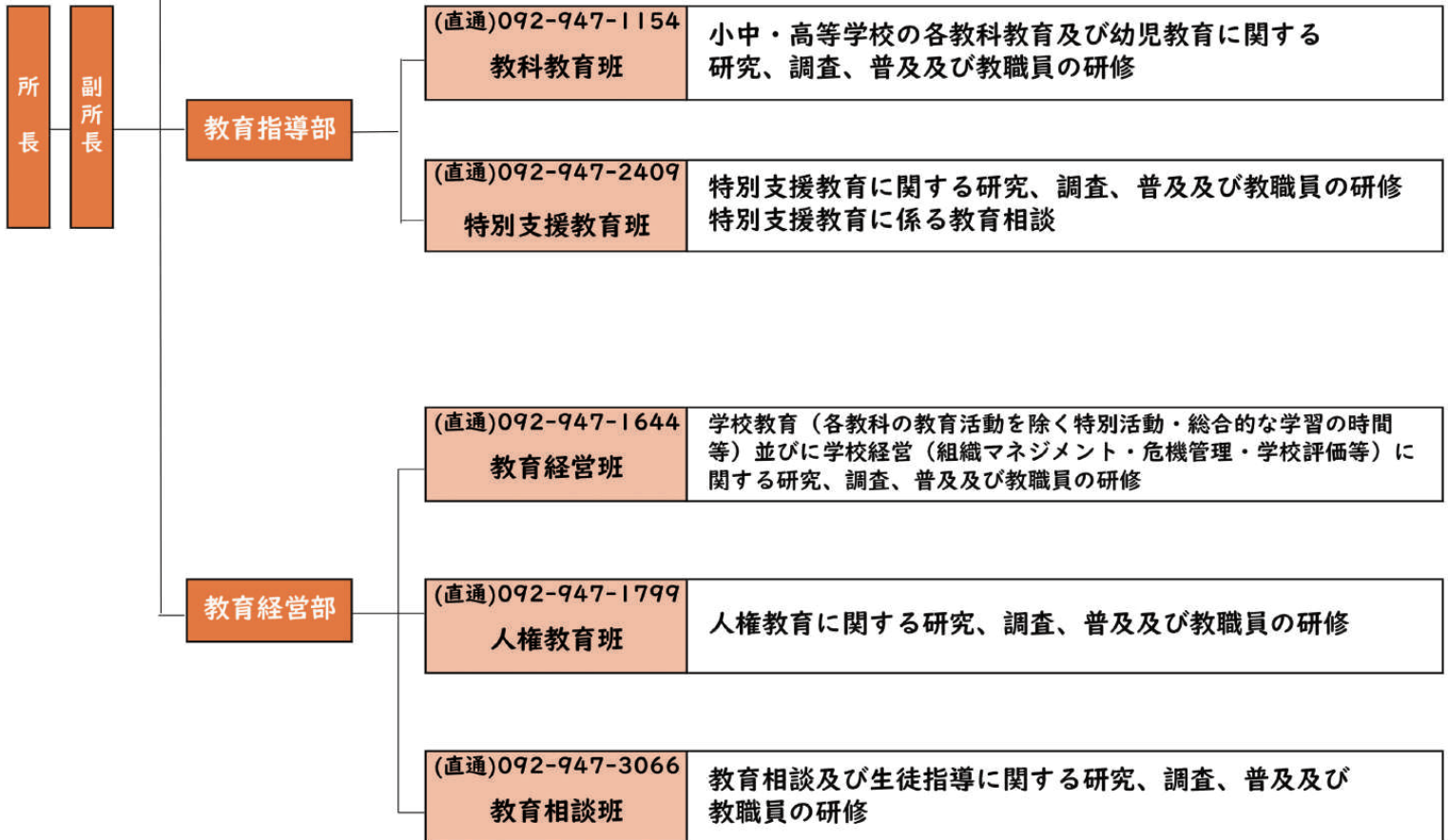
TEL・FAX共用: 092-947-1923

Eメール: tokushi@educ.pref.fukuoka.jp

組織

※電話は各部課班の直通電話を御利用ください。

令和5年4月1日現在 ◎3部1課7班（職員数59名 長期派遣研修員等26名 計85名）



教育センターホームページ



<https://www.educ.pref.fukuoka.jp>

先生方が必要とされている教育情報が満載です！

緊急情報

研修の中止や延期等の緊急情報をお知らせします。



インスタ・FB

福岡の先生を応援するページ

→Facebook
教育センターの情報を随時発信
→Instagram

サポート・シリーズ

様々な研修や授業づくり等に役立つ資料がダウンロードできます。

研究の成果

これまでの調査研究や重点課題研究、新たな学びプロジェクトの成果物等、研究成果を配信しています。

新着情報

当センターホームページの最新情報を発信しています。

ICT活用特集ページ

現場で役立つICTコンテンツを御覧いただけます。

指導案DB

県内から集めた学習指導案をデータベース化しています。

研修

各研修の案内が御覧いただけます。研修受講者は、各講座の事前連絡を確認してください。

- キャリアアップ講座（54講座）
- ミドルリーダー養成講座（5講座）
- 福岡教師塾（年間8回）

研究

教育センターの研究が新しくなります。令和5年度からは指導主事と長期派遣研修員による協働的な研究を行います。

- 福岡県重点課題研究指定・委嘱事業 研究の成果
- 過去の調査研究成果物

これまでの調査研究の詳細はこちらから



支援

指導主事派遣や教育相談等、学校支援に関わる情報が御覧いただけます。

- どこでもセミナー
令和5年5月9日～令和6年3月8日
申込みはこちらから
- 派遣コンサルタント
令和5年5月9日～令和6年3月8日
申込みはこちらから

