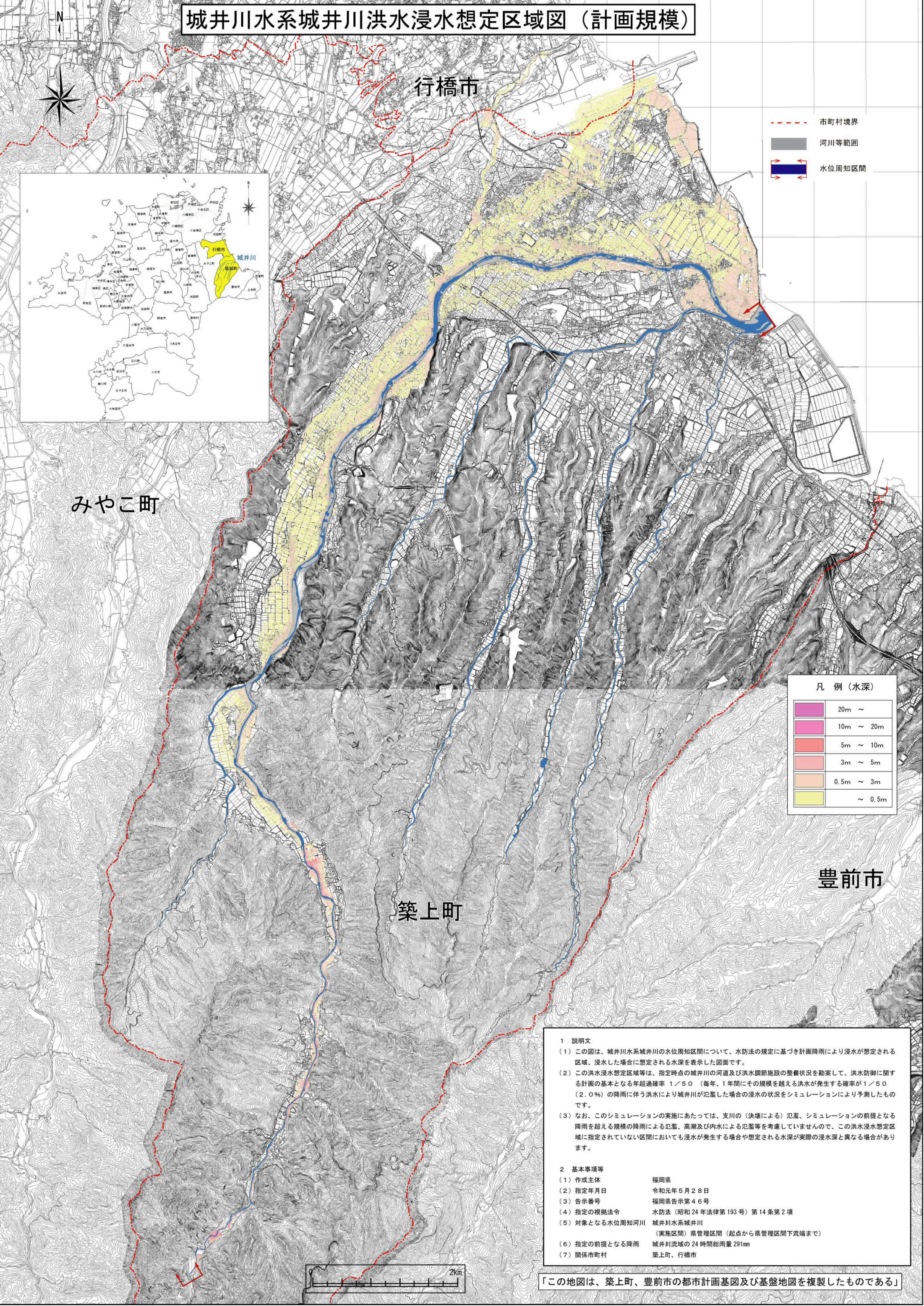


# 城井川水系城井川洪水浸水想定区域図（計画規模）



行橋市

みやこ町

築上町

豊前市

- - - 市町村境界
- 河川等範囲
- 水位周知区間

凡例（水深）

	20m ~
	10m ~ 20m
	5m ~ 10m
	3m ~ 5m
	0.5m ~ 3m
	~ 0.5m

**1 説明文**

(1) この図は、城井川水系城井川の水位周知区間について、水防法の規定に基づき計画降雨により浸水が想定される区域、浸水した場合に想定される水深を表示した図面です。

(2) この洪水浸水想定区域等は、指定時点の城井川の河道及び洪水調節施設の整備状況を勘案して、洪水防御に関する計画の基本となる年超過確率 1/50（毎年、1年間にその規模を超える洪水が発生する確率が1/50（2.0%）の降雨に伴う洪水により城井川が氾濫した場合の浸水の状況をシミュレーションにより予測したものです。

(3) なお、このシミュレーションの実施にあたっては、支川の（決壊による）氾濫、シミュレーションの前提となる降雨を超える規模の降雨による氾濫、高潮及び内水による氾濫等を考慮していませんので、この洪水浸水想定区域に指定されていない区間においても浸水が発生する場合や想定される水深が実際の浸水深と異なる場合があります。

**2 基本事項等**

(1) 作成主体 福岡県

(2) 指定年月日 令和元年5月28日

(3) 告示番号 福岡県告示第46号

(4) 指定の根拠法令 水防法（昭和24年法律第193号）第14条第2項  
城井川水系城井川

(5) 対象となる水位周知河川 城井川水系城井川  
（実施区間）県管理区間（起点から県管理区間下流端まで）

(6) 指定の前提となる降雨 城井川流域の24時間総雨量291mm

(7) 関係市町村 築上町、行橋市

「この地図は、築上町、豊前市の都市計画基図及び基盤地図を複製したものである」

