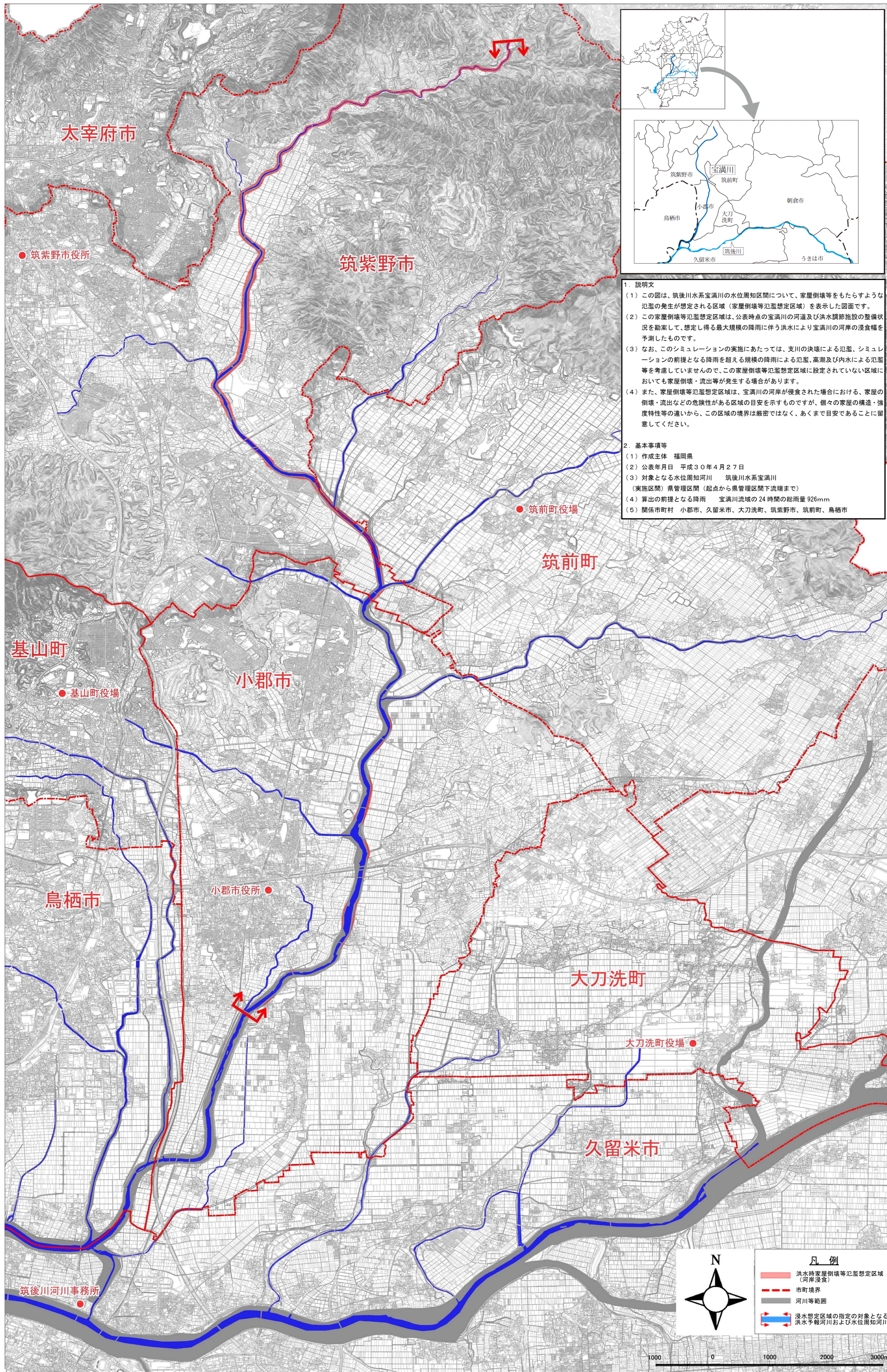


筑後川水系宝満川家屋倒壊等氾濫想定区域図（河岸浸食）



1. 説明文

- (1) この図は、筑後川水系宝満川の水位周知区間について、家屋倒壊等をもたらすような氾濫の発生が想定される区域（家屋倒壊等氾濫想定区域）を表示した図面です。
- (2) この家屋倒壊等氾濫想定区域は、公表時点の宝満川の河道及び洪水調節施設の整備状況を勘案して、想定し得る最大規模の降雨に伴う洪水により宝満川の河岸の浸食幅を予測したものです。
- (3) なお、このシミュレーションの実施にあたっては、支川の決壊による氾濫、シミュレーションの前提となる降雨を超える規模の降雨による氾濫、高潮及び内水による氾濫等を考慮していませんので、この家屋倒壊等氾濫想定区域に設定されていない区域においても家屋倒壊・流出等が発生する場合があります。
- (4) また、家屋倒壊等氾濫想定区域は、宝満川の河岸が侵食された場合における、家屋の倒壊・流出などの危険性がある区域の目安を示すものですが、個々の家屋の構造・強度特性等の違いから、この区域の境界は厳密ではなく、あくまで目安であることに留意してください。

2. 基本事項等

- (1) 作成主体 福岡県
- (2) 公表年月日 平成30年4月27日
- (3) 対象となる水位周知河川 筑後川水系宝満川
（実施区間）県管理区間（起点から県管理区間下流端まで）
- (4) 算出の前提となる降雨 宝満川流域の24時間の総雨量926mm
- (5) 関係市町村 小郡市、久留米市、大刀洗町、筑紫野市、筑前町、鳥栖市

この地図は、太宰府市、筑紫野市(29筑都第625号)、鳥栖市、久留米市、小郡市、筑前町、基山町及び大刀洗町の都市計画基図を複製したものである。