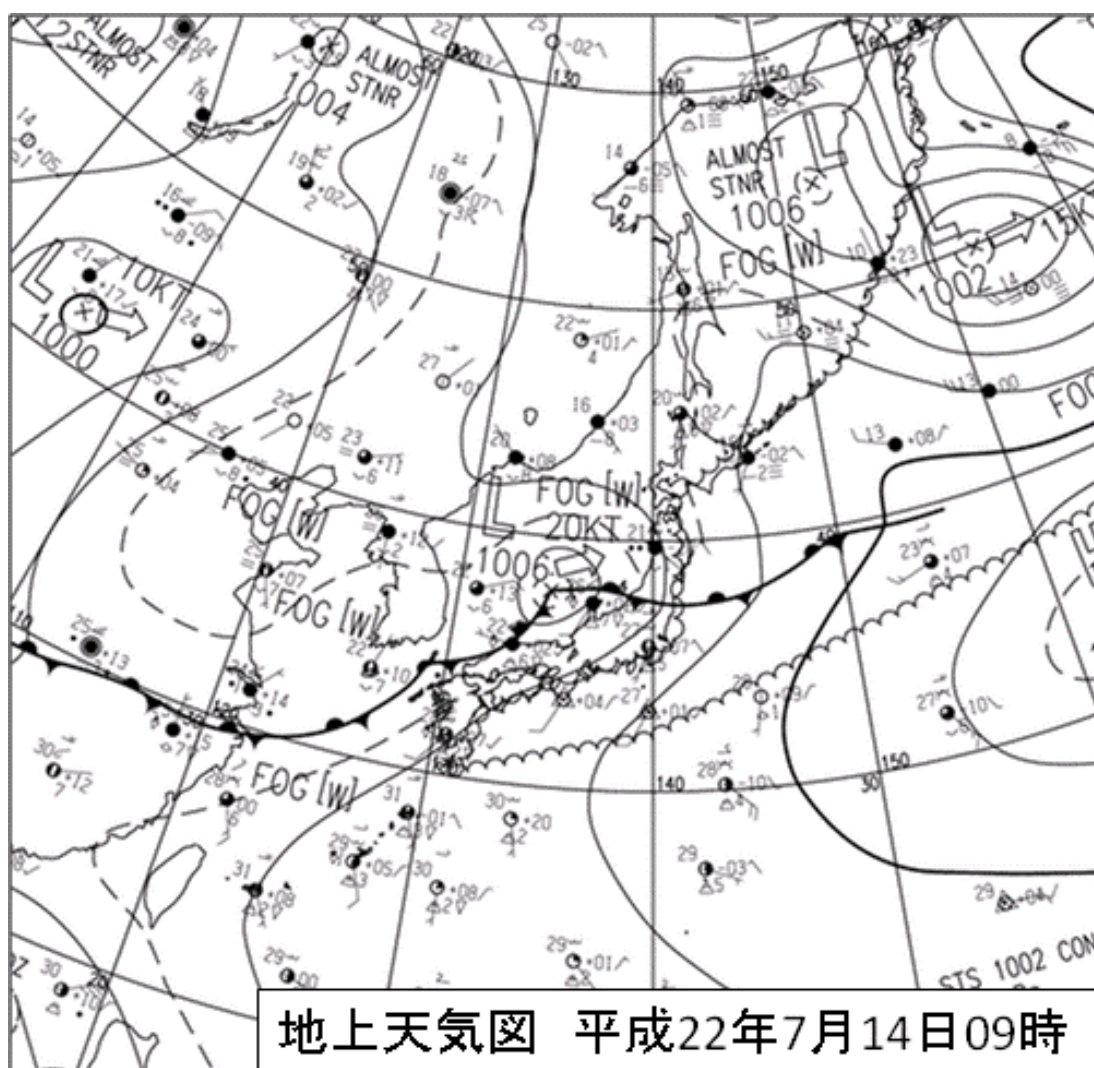


#### 4 7月11日からの大雨による災害（7月11日～16日）

##### （1）気象概況

##### ア 天気概況

11日に朝鮮半島南岸にあった梅雨前線は、その後、15日にかけて九州北部から対馬海峡付近に停滞した。この梅雨前線に向かって、南から湿った気流が流れこむ状態が続いたため、県内各地で断続的に激しい雨を観測し、特に14日明け方から朝にかけては非常に激しい雨となったところがあった。11日17時から16日06時までの降水量は206.5mm～523.0mmとなり、13日に行橋では208.5mmの日降水量を観測し7月の極値を更新した。



## イ 各地の降水量

(福岡県防災行政無線で観測した降水量/単位:mm)

平成22年 7月11日～7月16日

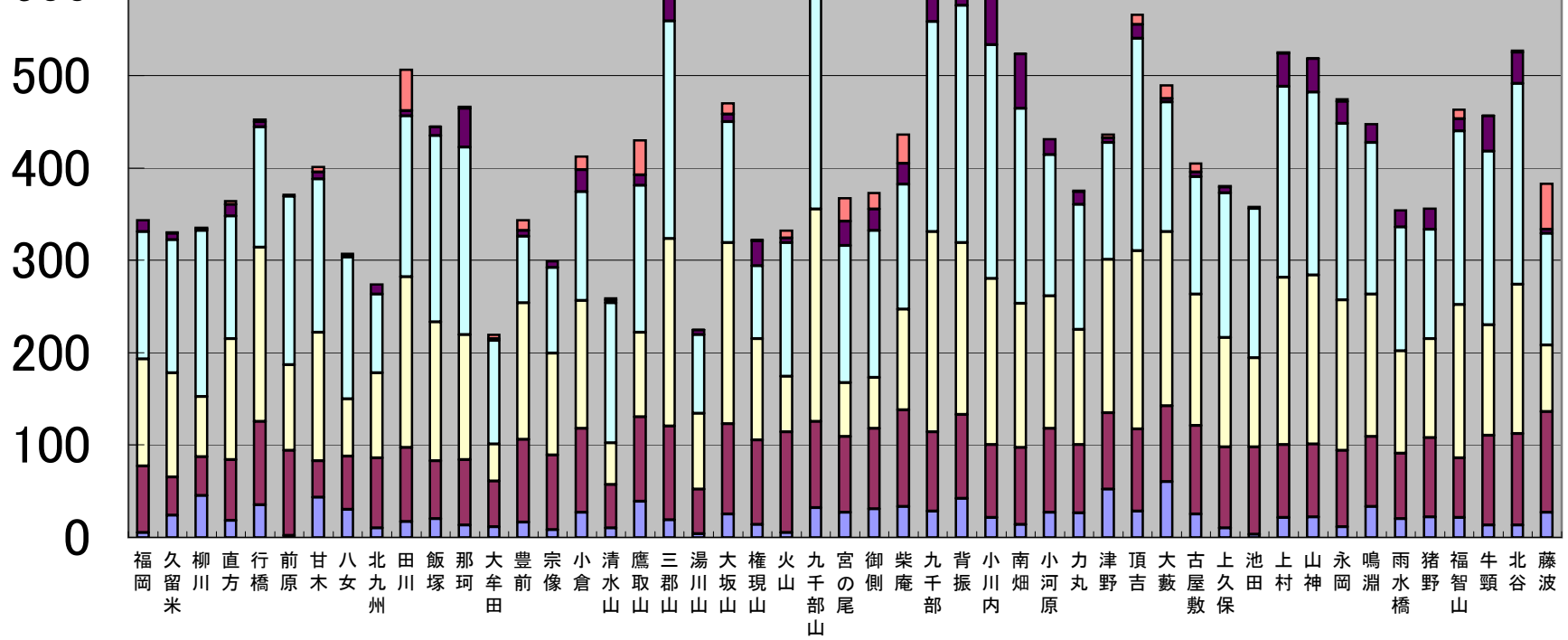
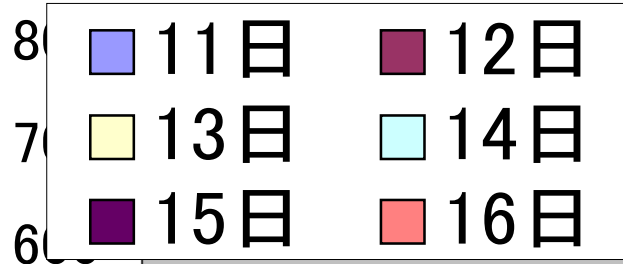
| 日<br>観測地点 | 11日 | 12日 | 13日 | 14日 | 15日 | 16日 | 計   | 最大1時間降水量 |    |     |
|-----------|-----|-----|-----|-----|-----|-----|-----|----------|----|-----|
|           |     |     |     |     |     |     |     | 日        | 時間 | 降水量 |
| 福岡        | 5   | 72  | 116 | 138 | 12  | 0   | 343 | 14       | 7  | 37  |
| 久留米       | 24  | 41  | 113 | 144 | 7   | 1   | 330 | 14       | 8  | 63  |
| 柳川        | 45  | 42  | 65  | 180 | 2   | 1   | 335 | 14       | 8  | 49  |
| 直方        | 18  | 66  | 131 | 133 | 12  | 4   | 364 | 14       | 7  | 34  |
| 行橋        | 35  | 90  | 189 | 130 | 6   | 2   | 452 | 13       | 5  | 29  |
| 前原        | 2   | 92  | 93  | 182 | 2   | 0   | 371 | 14       | 6  | 47  |
| 甘木        | 43  | 40  | 139 | 166 | 7   | 6   | 401 | 14       | 8  | 78  |
| 八女        | 30  | 58  | 62  | 153 | 3   | 1   | 307 | 14       | 19 | 25  |
| 北九州       | 10  | 76  | 92  | 85  | 11  | 0   | 274 | 14       | 6  | 23  |
| 田川        | 17  | 80  | 185 | 174 | 6   | 44  | 506 | 14       | 8  | ☆34 |
| 飯塚        | 20  | 63  | 150 | 202 | 9   | 1   | 445 | 14       | 5  | 53  |
| 那珂        | 13  | 71  | 135 | 203 | 42  | 2   | 466 | 14       | 7  | 61  |
| 大牟田       | 11  | 50  | 40  | 112 | 2   | 4   | 219 | 14       | 11 | 32  |
| 豊前        | 16  | 90  | 148 | 72  | 6   | 11  | 343 | 12       | 17 | 35  |
| 宗像        | 8   | 81  | 110 | 93  | 7   | 0   | 299 | 13       | 3  | 27  |
| 小倉        | 27  | 91  | 138 | 118 | 24  | 14  | 412 | 14       | 7  | 47  |
| 清水山       | 10  | 47  | 45  | 152 | 3   | 2   | 259 | 14       | 9  | 20  |
| 鷹取山       | 39  | 91  | 92  | 159 | 11  | 38  | 430 | 14       | 9  | 42  |
| 三郡山       | 19  | 101 | 203 | 236 | 45  | 3   | 607 | 14       | 5  | 49  |
| 湯川山       | 4   | 48  | 82  | 85  | 5   | 1   | 225 | 14       | 6  | 28  |
| 大坂山       | 25  | 98  | 196 | 131 | 8   | 12  | 470 | 13       | 8  | 39  |
| 権現山       | 14  | 91  | 110 | 79  | 27  | 1   | 322 | 14       | 7  | 36  |
| 火山        | 5   | 109 | 60  | 145 | 5   | 8   | 332 | 14       | 4  | 49  |
| 九千部山      | 32  | 93  | 230 | 267 | 68  | 1   | 691 | 14       | 8  | 64  |
| 宮の尾       | 27  | 82  | 58  | 149 | 26  | 25  | 367 | 14       | 9  | ☆47 |
| 御側        | 31  | 87  | 55  | 159 | 23  | 18  | 373 | 14       | 9  | 49  |
| 柴庵        | 33  | 105 | 109 | 135 | 23  | 31  | 436 | 12       | 8  | 47  |
| 九千部       | 28  | 86  | 217 | 227 | 59  | 1   | 618 | 14       | 8  | 60  |
| 背振        | 42  | 91  | 186 | 257 | 82  | 0   | 658 | 14       | 7  | 57  |
| 小川内       | 21  | 79  | 180 | 253 | 80  | 0   | 613 | 14       | 8  | 51  |
| 南畑        | 14  | 83  | 156 | 211 | 59  | 1   | 524 | 14       | 8  | 45  |
| 小河原       | 27  | 91  | 143 | 153 | 17  | 0   | 431 | 14       | 4  | 43  |
| 力丸        | 26  | 74  | 125 | 135 | 14  | 1   | 375 | 14       | 7  | 36  |
| 津野        | 52  | 83  | 166 | 126 | 5   | 4   | 436 | 14       | 9  | 35  |
| 頂吉        | 28  | 89  | 193 | 230 | 15  | 11  | 566 | 14       | 5  | 71  |
| 大藪        | 60  | 82  | 189 | 140 | 4   | 14  | 489 | 13       | 7  | 32  |
| 古屋敷       | 25  | 96  | 142 | 127 | 5   | 10  | 405 | 14       | 8  | 46  |
| 上久保       | 10  | 88  | 118 | 157 | 6   | 1   | 380 | 14       | 7  | 38  |
| 池田        | 3   | 95  | 96  | 162 | 2   | 0   | 358 | 14       | 6  | 37  |
| 上村        | 21  | 79  | 181 | 207 | 36  | 1   | 525 | 14       | 8  | 45  |
| 山神        | 22  | 79  | 183 | 198 | 36  | 1   | 519 | 14       | 8  | 43  |
| 永岡        | 11  | 83  | 163 | 191 | 24  | 2   | 474 | 13       | 6  | 44  |
| 鳴淵        | 33  | 76  | 154 | 164 | 20  | 0   | 447 | 14       | 7  | 42  |
| 雨水橋       | 20  | 71  | 111 | 134 | 18  | 0   | 354 | 14       | 7  | 40  |
| 猪野        | 22  | 86  | 107 | 118 | 23  | 0   | 356 | 14       | 7  | 46  |
| 福智山       | 21  | 65  | 166 | 188 | 13  | 10  | 463 | 14       | 5  | 58  |
| 牛頸        | 13  | 97  | 120 | 188 | 38  | 1   | 457 | 14       | 5  | 44  |
| 北谷        | 13  | 99  | 162 | 217 | 34  | 2   | 527 | 14       | 7  | 49  |
| 藤波        | 27  | 109 | 72  | 121 | 4   | 50  | 383 | 14       | 9  | ☆32 |

注意)

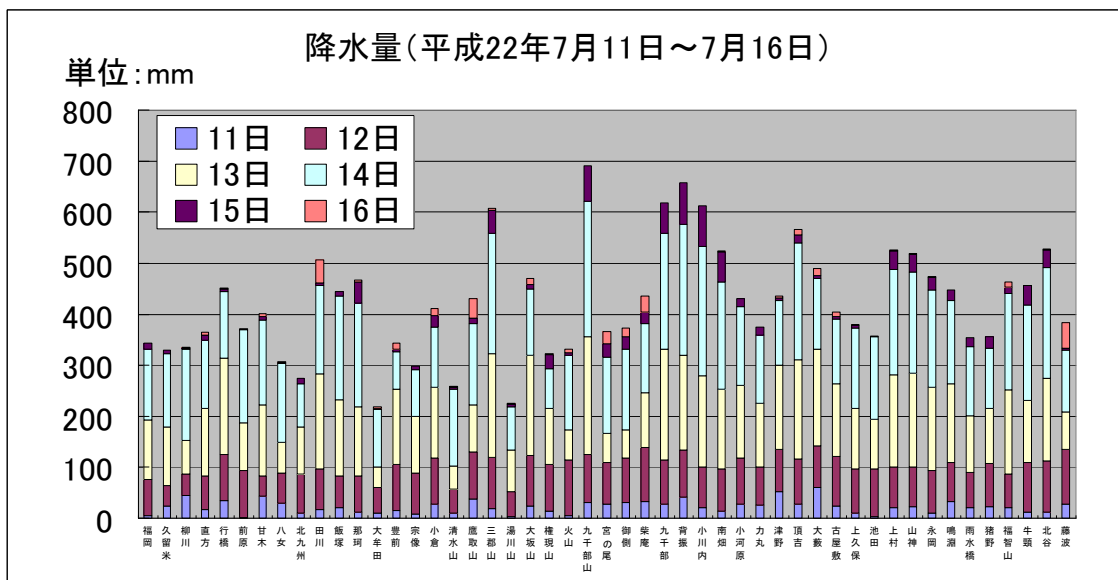
☆は他日、他時間にも最大雨量があったことを示す。

# 降水量(平成22年7月11日~7月16日)

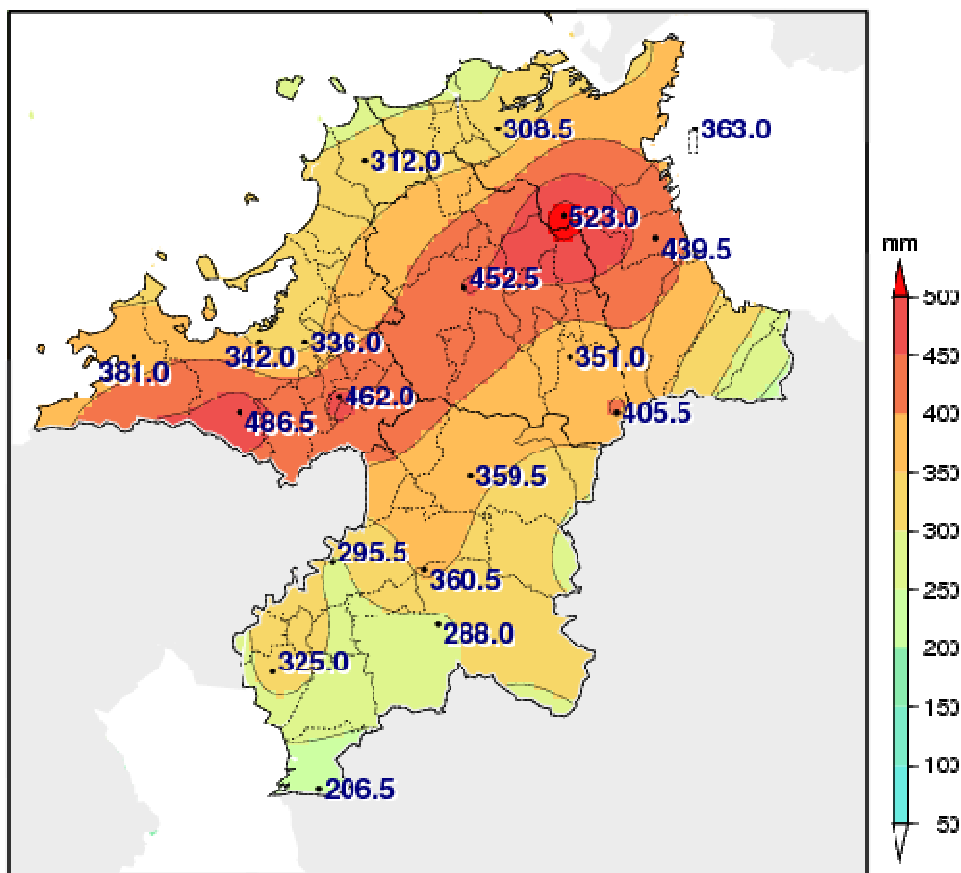
単位:mm



ウ 降水量 (平成22年7月11日～16日)



エ 降水量分布図 (平成22年7月11日～16日)



総降水量分布図(mm) 平成22年7月11日17時～16日06時

(2)災害の概要

ア 気象情報及び災害対策本部等の経過

| 主な気象情報の発表状況の経緯 |      |   |   |   | 県の対応の経緯    |  |
|----------------|------|---|---|---|------------|--|
| 発表日時           | 地域   | 市町村   | 警報  | 注意報                                       | 時刻         | 対応体制                                       |
| 7/11 17:08     | 福岡地方 | 福岡市、宗像市、古賀市、福津市、糸島市、新宮町、筑紫野市、春日市、大野城市、太宰府市、那珂川町、宇美町、篠栗町、志免町、須恵町、久山町、粕屋町     |   | 大雨、雷、強風、波浪、洪水                             | 7/11 17:08 | 福岡県災害警戒準備室を設置                              |
|                |      | 北九州・遠賀地区  | 北九州市、芦屋町、岡垣町、中間市、水巻町、遠賀町                                  | 雷、強風、波浪、雷、強風                              |            |  |
|                |      | 京築  | 全域  | 雷、強風、波浪                                   |            |  |
|                |      | 筑豊地方  | 全域  | 大雨、雷、強風、洪水                                |            |  |
|                |      | 筑後北部  | 全域  | 大雨、雷、強風、洪水                                |            |  |
|                |      | 筑後南部  | 柳川市、大牟田市、みやま市、八女市、筑後市、大川市、大木町、広川町                         | 大雨、雷、強風、波浪、洪水、高潮、大雨、雷、強風、波浪、洪水、大雨、雷、強風、洪水 |            |  |
| 7/12 3:30      | 福岡地方 | 福岡市、宗像市、古賀市、福津市、糸島市、新宮町、筑紫野市、春日市、大野城市、太宰府市、那珂川町、宇美町、篠栗町、志免町、須恵町、久山町、粕屋町     |   | 大雨、雷、強風、波浪、洪水                             |            |  |
|                |      | 北九州・遠賀地区  | 北九州市、芦屋町、岡垣町、中間市、水巻町、遠賀町                                  | 大雨、雷、強風、波浪、洪水、大雨、雷、強風、洪水                  |            |  |
|                |      | 京築地方  | 全域  | 大雨、雷、強風、洪水                                |            |  |
|                |      | 筑豊地方  | 全域  | 大雨、雷、強風、洪水                                |            |  |
|                |      | 筑後北部  | 全域  | 大雨、雷、強風、洪水                                |            |  |
|                |      | 筑後南部  | 大牟田市、柳川市、みやま市、八女市、筑後市、大川市、大木町、広川町                         | 大雨、雷、強風、波浪、洪水、大雨、雷、強風、洪水                  |            |  |
| 7/12 6:00      | 福岡地方 | 福岡市、宗像市、古賀市、福津市、糸島市、新宮町、筑紫野市、春日市、大野城市、太宰府市、那珂川町、宇美町、篠栗町、志免町、須恵町、久山町、粕屋町     |   | 大雨、雷、強風、波浪、洪水                             | 7/12 6:00  | 福岡県災害警戒本部及び福岡県災害警戒地方本部を設置<br>(京築、筑豊、両筑、筑後) |
|                |      | 北九州・遠賀地区  | 北九州市、芦屋町、岡垣町、中間市、水巻町、遠賀町                                  | 大雨、雷、強風、波浪、洪水、大雨、雷、強風、洪水                  |            |  |
|                |      | 京築地方  | 全域  | 大雨(土砂災害)、雷、強風、洪水                          |            |  |
|                |      | 筑豊地方  | 嘉麻市、添田町、川崎町、赤村直方市、飯塚市、田川市、宮若市、小竹町、鞍手町、桂川町、香春町、糸田町、大任町、福智町 | 大雨(土砂災害)、雷、強風、洪水                          |            |  |
|                |      | 筑後北部  | 久留米市、朝倉市、筑前町、東峰村、小郡市、うきは市、大刀洗町                            | 大雨(土砂災害)、雷、強風、洪水                          |            |  |
|                |      | 筑後南部  | 八女市、広川町、筑後市、大川市、大木町、大牟田市、柳川市、みやま市                         | 大雨(土砂災害)、雷、強風、洪水、大雨、雷、強風、洪水、大雨、雷、強風、洪水    |            |  |
| 7/12 8:15      | 福岡地方 | 福岡市、宗像市、古賀市、福津市、糸島市、新宮町、筑紫野市、春日市、大野城市、太宰府市、宮若市、那珂川町、宇美町、篠栗町、志免町、須恵町、久山町、粕屋町 |   | 大雨、雷、強風、波浪、洪水                             | 7/12 8:15  | 福岡県災害警戒地方本部を一部廃止<br>(京築を廃止し、筑豊、両筑、筑後は継続)   |
|                |      | 北九州・遠賀地区  | 北九州市、芦屋町、岡垣町、中間市、水巻町、遠賀町                                  | 大雨、雷、強風、波浪、洪水、大雨、雷、強風、洪水                  |            |  |
|                |      | 京築地方  | 全域  | 大雨、雷、強風、洪水                                |            |  |
|                |      | 筑豊地方  | 嘉麻市、添田町、川崎町、直方市、飯塚市、田川市、小竹町、鞍手町、桂川町、香春町、糸田町、大任町、赤村、福智町    | 大雨(土砂災害)、雷、強風、洪水                          |            |  |

| 発表日時                      | 主な気象情報の発表状況の経緯 |   |                       |                 | 県への対応の経緯   |  |      |           |   |
|---------------------------|----------------|---|-----------------------|-----------------|------------|--|------|-----------|---|
|                           | 地域             | 市町村   | 警報                    | 注意報             | 時刻         | 対応体制                                     |      |           |   |
| 7/12 8:15                 | 筑後北部           | みやま市  | 大雨(土砂災害)              | 雷、強風、波浪         |            |  |      |           |   |
|                           |                | 久留米市、うきは市、朝倉市、筑前町、東峰村                       | 大雨(土砂災害、浸水害)、洪水       | 雷、強風            |            |  |      |           |   |
|                           |                | 小都市、太刀洗町                                    | 大雨(浸水害)、洪水            | 雷、強風            |            |  |      |           |   |
|                           | 筑後南部           | 大牟田市、柳川市、みやま市                               | 大雨(浸水害)、洪水            | 雷、強風、波浪         |            |  |      |           |   |
|                           |                | 八女市、広川町                                     | 大雨(土砂災害、浸水害)、洪水       | 雷、強風            |            |  |      |           |   |
|                           |                | 筑後市、大川市、大木町                                 | 大雨(浸水害)、洪水            | 雷、強風            |            |  |      |           |   |
| 7/12 10:10                | 福岡地方           | 全域  |                       | 雷               | 7/12 10:10 | 福岡県災害警戒地方本部を一部廃止(筑豊を廃止し、両筑、筑後は継続)        |      |           |   |
|                           | 北九州・遠賀地区       | 全域  |                       |                 |            |  |      |           |   |
|                           | 京築地方           | 全域  |                       |                 |            |  |      |           |   |
|                           | 筑豊地方           | 全域  |                       | 大雨、雷            |            |  |      |           |   |
|                           | 筑後北部           | 久留米市、うきは市                                   | 大雨(土砂災害)              | 雷               |            |  |      |           |   |
|                           |                | 小都市、朝倉市、筑前町、東峰村、太刀洗町                        |                       | 大雨、雷            |            |  |      |           |   |
| 筑後南部                      | 八女市、広川町        | 大雨(土砂災害)                                    | 雷                     |                 |            |  |      |           |   |
|                           |                | 大牟田市、柳川市、筑後市、大川市、みやま市、大木町                   |                       | 大雨、雷            |            |  |      |           |   |
| 7/12 15:10                | 福岡地方           | 全域  |                       | 大雨、雷、洪水         |            |  |      |           |   |
|                           | 北九州・遠賀地区       | 全域  |                       |                 |            |  |      |           |   |
|                           | 京築地方           | 全域  |                       |                 |            |  |      |           |   |
|                           | 筑豊地方           | 全域  |                       |                 |            |  |      |           |   |
|                           | 筑後北部           | 久留米市、うきは市                                   | 大雨(土砂災害)              | 雷               |            |  |      |           |   |
|                           |                | 小都市、朝倉市、筑前町、東峰村、太刀洗町                        |                       | 大雨、雷、洪水         |            |  |      |           |   |
| 筑後南部                      | 八女市、広川町        | 大雨(土砂災害)                                    | 雷、洪水                  |                 |            |  |      |           |   |
|                           |                | 大牟田市、柳川市、筑後市、大川市、みやま市、大木町                   |                       | 大雨、雷、洪水         |            |  |      |           |   |
| 7/12 21:16                | 福岡地方           | 全域  |                       | 大雨、雷、洪水         |            |  |      |           |   |
|                           | 北九州・遠賀地区       | 全域  |                       |                 |            |  |      |           |   |
|                           | 京築地方           | 全域  |                       |                 |            |  |      |           |   |
|                           | 筑豊地方           | 全域  |                       |                 |            |  |      |           |   |
|                           | 筑後北部           | 久留米市、うきは市                                   | 大雨(土砂災害)              | 雷、洪水            |            |  |      |           |   |
|                           |                | 小都市、朝倉市、筑前町、東峰村、太刀洗町                        |                       | 大雨、雷、洪水         |            |  |      |           |   |
| 筑後南部                      | 八女市、広川町        | 大雨(土砂災害)                                    | 雷、洪水                  |                 |            |  |      |           |   |
|                           |                | 大牟田市、柳川市、筑後市、大川市、みやま市、大木町                   |                       | 大雨、雷、洪水         |            |  |      |           |   |
| 7/13 3:33                 | 福岡地方           | 福岡市、古賀市、福津市、糸島市、志免町、久山町                     |                       | 大雨、雷、洪水         | 7/13 3:33  | 福岡県災害警戒地方本部を追加設置(福岡、北九州、筑豊を追加し、両筑、筑後は継続) |      |           |   |
|                           |                | 宗像市   | 大雨(土砂災害、浸水害)、洪水       | 雷               |            |  |      |           |   |
|                           |                | 筑紫野市、春日市、大野城市、太宰府市、那珂川町、宇美町、篠栗町、須恵町、新宮町、粕屋町 | 大雨(浸水害)、洪水            | 雷               |            |  |      |           |   |
|                           | 北九州・遠賀地区       | 北九州市  | 大雨(土砂災害)、洪水           | 雷               |            |  |      |           |   |
|                           |                | 中間市、芦屋町、水巻町、岡垣町、遠賀町                         | 大雨(浸水害)、洪水            | 雷               |            |  |      |           |   |
|                           | 京築地方           | 全域  |                       | 大雨、雷、洪水         |            |  |      |           |   |
|                           | 筑豊地方           | 直方市、飯塚市、宮若市、鞍手町、福智町                         | 大雨(浸水害)、洪水            | 雷               |            |  |      |           |   |
|                           |                | 田川市、嘉麻市、小竹町、桂川町、香春町、添田町、糸田町、川崎町、大任町、赤村      |                       | 大雨、雷、洪水         |            |  |      |           |   |
|                           | 筑後北部           | 久留米市、うきは市                                   | 大雨(土砂災害)              | 雷、洪水            |            |  |      |           |   |
|                           |                | 小都市、朝倉市、筑前町、東峰村、太刀洗町                        |                       | 大雨、雷、洪水         |            |  |      |           |   |
|                           | 筑後南部           | 八女市、広川町                                     | 大雨(土砂災害)              | 雷、洪水            |            |  |      |           |   |
|                           |                | 大牟田市、柳川市、筑後市、大川市、みやま市、大木町                   |                       | 大雨、雷、洪水         |            |  |      |           |   |
|                           | 7/13 4:45      | 福岡地方  | 福岡市、古賀市、福津市、糸島市、久山町   | 大雨(土砂災害)        |            |  | 雷、洪水 | 7/13 4:45 | 福岡県災害警戒地方本部を追加設置(京築を追加し、福岡、北九州、筑豊、両筑、筑後は継続) |
|                           |                |   | 筑紫野市、宗像市、那珂川町、宇美町、新宮町 | 大雨(土砂災害、浸水害)、洪水 |            |  | 雷    |           |   |
| 春日市、大野城市、太宰府市、篠栗町、須恵町、粕屋町 |                |   | 大雨(浸水害)、洪水            | 雷               |            |  |      |           |   |
| 志免町                       |                |   |                       | 大雨、雷、洪水         |            |  |      |           |   |
| 北九州・遠賀地区                  |                | 北九州市  | 大雨(土砂災害)、洪水           | 雷               |            |  |      |           |   |
|                           |                | 中間市、芦屋町、水巻町、岡垣町、遠賀町                         | 大雨(土砂災害、浸水害)、洪水       | 雷               |            |  |      |           |   |
| 京築地方                      |                | 行橋市、荏田町、みやこ町、築上町                            | 大雨(土砂災害)              | 雷、洪水            |            |  |      |           |   |
|                           |                | 豊前市、吉富町、上毛町                                 |                       | 大雨、雷、洪水         |            |  |      |           |   |
| 筑豊地方                      |                | 田川市、小竹町、香春町、添田町、川崎町、大任町、赤村                  | 大雨(土砂災害)              | 雷、洪水            |            |  |      |           |   |
|                           |                | 飯塚市、宮若市、嘉麻市、鞍手町、桂川町                         | 大雨(土砂災害、浸水害)、洪水       | 雷               |            |  |      |           |   |
|                           |                | 直方市、福智町                                     | 大雨(浸水害)、洪水            | 雷               |            |  |      |           |   |
|                           |                | 糸田町   |                       | 大雨、雷、洪水         |            |  |      |           |   |

| 発表日時       | 主な気象情報の発表状況の経緯                 |   |                 |            | 県への対応の経緯 |      |
|------------|--------------------------------|---|-----------------|------------|----------|------|
|            | 地域                             | 市町村   | 警報              | 注意報        | 時刻       | 対応体制 |
| 7/13 4:45  | 筑後北部                           | 久留米市、うきは市、朝倉市、筑前町、東峰村                           | 大雨(土砂災害、浸水害)、洪水 | 雷          |          |      |
|            |                                | 小郡市   | 大雨(浸水害)、洪水      | 雷          |          |      |
|            | 筑後南部                           | 大刀洗町  |                 | 大雨、雷、洪水    |          |      |
|            |                                | 八女市、広川町   | 大雨(土砂災害)        | 雷、洪水       |          |      |
| 7/13 6:02  | 福岡地方                           | 福岡市、古賀市、福津市、糸島市、志免町、久山町                         | 大雨(土砂災害)        | 雷、洪水       |          |      |
|            |                                | 筑紫野市、春日市、大野城市、宗像市、太宰府市、那珂川町、宇美町、篠栗町、須恵町、新宮町、粕屋町 | 大雨(土砂災害、浸水害)、洪水 | 雷          |          |      |
|            | 北九州・遠賀地区                       | 北九州市  | 大雨(土砂災害)、洪水     | 雷          |          |      |
|            |                                | 中間市、芦屋町、水巻町、岡垣町、遠賀町                             | 大雨(土砂災害、浸水害)、洪水 | 雷          |          |      |
|            | 京築地方                           | みやこ町、築上町  | 大雨(土砂災害)、洪水     | 雷          |          |      |
|            |                                | 苅田町   | 大雨(土砂災害)        | 雷、洪水       |          |      |
|            | 筑豊地方                           | 豊前市、吉富町、上毛町                                     |                 | 大雨、雷、洪水    |          |      |
|            |                                | 田川市、小竹町、香春町、添田町、糸田町、川崎町、大任町、赤村                  | 大雨(土砂災害)        | 雷、洪水       |          |      |
|            | 筑後北部                           | 直方市、飯塚市、宮若市、嘉麻市、鞍手町、桂川町、福智町                     | 大雨(土砂災害、浸水害)、洪水 | 雷          |          |      |
|            |                                | 久留米市、小郡市、うきは市、朝倉市、筑前町、東峰村                       | 大雨(土砂災害、浸水害)、洪水 | 雷          |          |      |
|            | 筑後南部                           | 大刀洗町  |                 | 大雨、雷、洪水    |          |      |
|            |                                | 八女市、広川町   | 大雨(土砂災害)        | 雷、洪水       |          |      |
| 7/13 11:40 | 福岡地方                           | 柳川市、大川市、みやま市                                    | 大雨(浸水害)、洪水      | 雷          |          |      |
|            |                                | 大牟田市  | 洪水              | 大雨、雷       |          |      |
|            | 福岡地方                           | 筑後市、大木町   |                 | 大雨、雷、洪水    |          |      |
|            |                                | 筑紫野市、春日市、大野城市、宗像市、太宰府市、那珂川町、宇美町、篠栗町、須恵町、新宮町、粕屋町 | 大雨(土砂災害)        | 雷          |          |      |
|            | 北九州・遠賀地区                       | 福岡市、古賀市、福津市、糸島市、志免町、久山町                         | 大雨(土砂災害)        | 雷、洪水       |          |      |
|            |                                | 全域  | 大雨(土砂災害)、洪水     | 雷          |          |      |
|            | 京築地方                           | みやこ町、築上町  | 大雨(土砂災害)、洪水     | 雷          |          |      |
|            |                                | 行橋市、豊前市、苅田町、吉富町、上毛町                             | 大雨(土砂災害)        | 雷、洪水       |          |      |
|            | 筑豊地方                           | 直方市、飯塚市、宮若市、鞍手町、桂川町、福智町                         | 大雨(土砂災害)、洪水     | 雷          |          |      |
|            |                                | 田川市、小竹町、香春町、添田町、糸田町、大任町、赤村                      | 大雨(土砂災害)        | 雷、洪水       |          |      |
|            | 筑後北部                           | 嘉麻市、川崎町   | 大雨(土砂災害、浸水害)、洪水 | 雷          |          |      |
|            |                                | 久留米市、小郡市、うきは市、朝倉市、筑前町、東峰村                       | 大雨(土砂災害、浸水害)、洪水 | 雷          |          |      |
| 筑後南部       | 大刀洗町                           |   | 大雨、雷、洪水         |            |          |      |
|            | 八女市、広川町                        | 大雨(土砂災害)  | 雷、洪水            |            |          |      |
| 7/13 16:37 | 福岡地方                           | 大牟田市、みやま市                                       | 洪水              | 大雨、雷       |          |      |
|            |                                | 柳川市、大川市   | 大雨(浸水害)、洪水      | 雷          |          |      |
|            | 福岡地方                           | 筑後市、大木町   |                 | 大雨、雷、洪水    |          |      |
|            |                                | 宗像市、新宮町   | 大雨(土砂災害)、洪水     | 雷、強風、波浪    |          |      |
|            | 福岡地方                           | 福岡市、古賀市、福津市、糸島市                                 | 大雨(土砂災害)        | 雷、強風、波浪、洪水 |          |      |
|            |                                | 筑紫野市、春日市、大野城市、太宰府市、那珂川町、宇美町、篠栗町、須恵町、粕屋町         | 大雨(土砂災害)、洪水     | 雷          |          |      |
|            | 北九州・遠賀地区                       | 志免町、久山町   | 大雨(土砂災害)        | 雷、洪水       |          |      |
|            |                                | 北九州市、芦屋町、岡垣町                                    | 大雨(土砂災害)、洪水     | 雷、強風、波浪    |          |      |
|            | 京築地方                           | 中間市、水巻町、遠賀町                                     | 大雨(土砂災害)        | 雷          |          |      |
|            |                                | みやこ町、築上町  | 大雨(土砂災害)、洪水     | 雷          |          |      |
|            | 筑豊地方                           | 行橋市、豊前市、苅田町、吉富町、上毛町                             | 大雨(土砂災害)        | 雷、洪水       |          |      |
|            |                                | 直方市、飯塚市、宮若市、嘉麻市、鞍手町、桂川町、福智町                     | 大雨(土砂災害)        | 雷          |          |      |
| 筑後北部       | 田川市、小竹町、香春町、添田町、糸田町、川崎町、大任町、赤村 | 大雨(土砂災害)  | 雷、洪水            |            |          |      |
|            | 久留米市、小郡市、うきは市、朝倉市、筑前町、東峰村      | 大雨(土砂災害)、洪水                                     | 雷               |            |          |      |
|            | 筑後南部                           | 大刀洗町  |                 | 大雨、雷、洪水    |          |      |

| 発表日時       | 主な気象情報の発表状況の経緯                           |  |                        |                        | 県への対応の経緯  |   |
|------------|--|--|------------------------|------------------------|-----------|---|
|            | 地域                                       | 市町村  | 警報                     | 注意報                    | 時刻        | 対応体制  |
| 7/13 16:37 | 筑後南部                                     | 八女市、広川町<br>大牟田市、柳川市、大川市、みやま市<br>筑後市、大木町                | 大雨(土砂災害)、<br>洪水        | 雷、洪水<br>大雨、雷           |           |   |
| 7/13 18:40 | 福岡地方                                     | 福岡市、宗像市、古賀市、福津市、糸島市、新宮町                                | 大雨(土砂災害)               | 雷、強風、波浪、<br>洪水         |           |   |
|            |  | 筑紫野市、春日市、大野城市、太宰府市、那珂川町、宇美町、篠栗町、志免町、須恵町、久山町、粕屋町        | 大雨(土砂災害)               | 雷、洪水                   |           |   |
|            | 北九州・遠賀地区                                 | 北九州市、芦屋町、岡垣町   | 大雨(土砂災害)               | 雷、強風、波浪、<br>洪水         |           |   |
|            |  | 中間市、水巻町、遠賀町  | 大雨(土砂災害)               | 雷、洪水                   |           |   |
|            | 京築地方                                     | 全域   | 大雨(土砂災害)               | 雷、洪水                   |           |   |
|            | 筑豊地方                                     | 全域   | 大雨(土砂災害)               | 雷、洪水                   |           |   |
|            | 筑後北部                                     | 久留米市、小郡市、うきは市、朝倉市、筑前町、東峰村<br>大刀洗町                      | 大雨(土砂災害)               | 雷、洪水                   |           |   |
| 筑後南部       | 八女市、広川町<br>柳川市                           | 大雨(土砂災害)   | 雷、洪水<br>大雨、雷、洪水、<br>高潮 |                        |           |   |
|            | 大牟田市、筑後市、大川市、みやま市、大木町                    |  | 大雨、雷、洪水                |                        |           |   |
| 7/13 22:15 | 福岡地方                                     | 福岡市、宗像市、古賀市、福津市、糸島市、新宮町                                | 大雨(土砂災害)               | 雷、強風、波浪、<br>洪水         |           |   |
|            |  | 筑紫野市、春日市、大野城市、太宰府市、那珂川町、宇美町、篠栗町、志免町、須恵町、久山町、粕屋町        | 大雨(土砂災害)               | 雷、洪水                   |           |   |
|            | 北九州・遠賀地区                                 | 北九州市、芦屋町、岡垣町   | 大雨(土砂災害)               | 雷、強風、波浪、<br>洪水         |           |   |
|            |  | 中間市、水巻町、遠賀町  | 大雨(土砂災害)               | 雷、洪水                   |           |   |
|            | 京築地方                                     | 全域   | 大雨(土砂災害)               | 雷、洪水                   |           |   |
|            | 筑豊地方                                     | 添田町  | 大雨(土砂災害、<br>浸水害)、洪水    | 雷                      |           |   |
|            |  | 直方市、飯塚市、田川市、宮若市、嘉麻市、小竹町、鞍手町、桂川町、香春町、糸田町、川崎町、大任町、赤村、福智町 | 大雨(土砂災害)               | 雷、洪水                   |           |   |
|            | 筑後北部                                     | 久留米市、うきは市、朝倉市、東峰村                                      | 大雨(土砂災害、<br>浸水害)、洪水    | 雷                      |           |   |
|            |  | 筑前町<br>大刀洗町  | 大雨(土砂災害)               | 雷、洪水<br>大雨、雷、洪水        |           |   |
|            | 筑後南部                                     | 八女市、広川町<br>柳川市   | 大雨(土砂災害)               | 雷、洪水<br>大雨、雷、洪水、<br>高潮 |           |   |
|            |  | 大牟田市、筑後市、大川市、みやま市、大木町                                  |                        | 大雨、雷、洪水                |           |   |
| 7/14 1:50  | 福岡地方                                     | 福岡市、宗像市、古賀市、福津市、糸島市、新宮町                                | 大雨(土砂災害、<br>浸水害)、洪水    | 雷、強風、波浪                | 7/14 8:30 | 福岡県災害対策本部及び福岡県災害対策地方本部を設置<br>(福岡、北九州、京築、筑豊、両筑、筑後) |
|            |  | 筑紫野市、春日市、大野城市、太宰府市、那珂川町、宇美町、篠栗町、志免町、須恵町、久山町、粕屋町        | 大雨(土砂災害、<br>浸水害)、洪水    | 雷                      |           |   |
|            | 北九州・遠賀地区                                 | 北九州市、芦屋町、岡垣町   | 大雨(土砂災害、<br>浸水害)、洪水    | 雷、強風、波浪                |           |   |
|            |  | 中間市、水巻町、遠賀町  | 大雨(土砂災害、<br>浸水害)、洪水    | 雷                      |           |   |
|            | 京築地方                                     | 全域   | 大雨(土砂災害、<br>浸水害)、洪水    | 雷                      |           |   |
|            | 筑豊地方                                     | 全域   | 大雨(土砂災害、<br>浸水害)、洪水    | 雷                      |           |   |
| 筑後北部       | 久留米市、小郡市、うきは市、朝倉市、筑前町、東峰村<br>大刀洗町        | 大雨(土砂災害、<br>浸水害)、洪水                                    | 雷                      |                        |           |   |
|            |  | 大雨(浸水害)、<br>洪水   | 雷                      |                        |           |   |
| 筑後南部       | 大牟田市、八女市、みやま市、<br>広川町<br>柳川市、筑後市、大川市、大木町 | 大雨(土砂災害、<br>浸水害)、洪水                                    | 雷<br>雷                 |                        |           |   |
|            |  | 大雨(浸水害)、<br>洪水   | 雷                      |                        |           |   |
| 7/14 10:31 | 福岡地方                                     | 福岡市  | 大雨(土砂災害)、<br>洪水        | 雷、強風、波浪                |           |   |
|            |  | 宗像市、古賀市、福津市、糸島市、新宮町                                    | 大雨(土砂災害)               | 雷、強風、波浪、<br>洪水         |           |   |
|            |  | 筑紫野市、春日市、大野城市、太宰府市、那珂川町、宇美町、篠栗町、志免町、須恵町、久山町、粕屋町        | 大雨(土砂災害)               | 雷、洪水                   |           |   |
|            | 北九州・遠賀地区                                 | 北九州市、芦屋町   | 大雨(土砂災害)、<br>洪水        | 雷、強風、波浪                |           |   |
|            |  | 中間市、水巻町、遠賀町  | 大雨(土砂災害)<br>洪水         | 雷                      |           |   |
| 京築地方       | 築上町                                      | 大雨(土砂災害)<br>洪水   | 雷                      |                        |           |   |



| 発表日時       | 主な気象情報の発表状況の経緯    |  |                 |            | 県への対応の経緯   |  |
|------------|-------------------|--|-----------------|------------|------------|--|
|            | 地域                | 市町村  | 警報              | 注意報        | 時刻         | 対応体制   |
| 7/14 10:31 |                   | 行橋市、豊前市、苅田町、みやこ町、吉富町、上毛町                   | 大雨(土砂災害)        | 雷、洪水       |            |  |
|            | 筑豊地方              | 直方市、飯塚市、宮若市、嘉麻市、小竹町、鞍手町、桂川町、添田町            | 大雨(土砂災害)、洪水     | 雷          |            |  |
|            |                   | 田川市、香春町、糸田町、川崎町、大任町、赤村、福智町                 | 大雨(土砂災害)        | 雷、洪水       |            |  |
|            | 筑後北部              | 久留米市、小郡市、うきは市、朝倉市、筑前町、東峰村                  | 大雨(土砂災害、浸水害)、洪水 | 雷          |            |  |
|            | 大刀洗町              | 大雨(浸水害)、洪水                                 | 雷               |            |            |  |
|            | 筑後南部              | 大牟田市、八女市、みやま市、広川町                          | 大雨(土砂災害、浸水害)、洪水 | 雷          |            |  |
|            |                   | 柳川市、筑後市、大川市、大木町                            | 大雨(浸水害)、洪水      | 雷          |            |  |
| 7/14 12:57 | 福岡地方              | 福岡市、宗像市                                    | 大雨(土砂災害)        | 雷、強風、波浪、洪水 |            |  |
|            |                   | 筑紫野市                                       | 大雨(土砂災害)        | 雷、洪水       |            |  |
|            |                   | 春日市、大野城市、太宰府市、那珂川町、宇美町、篠栗町、志免町、須恵町、久山町、粕屋町 | 大雨(土砂災害)        | 雷          |            |  |
|            |                   | 古賀市、福津市、糸島市、新宮町                            | 大雨(土砂災害)        | 雷、強風、波浪    |            |  |
|            | 北九州・遠賀地区          | 北九州市、芦屋町                                   | 大雨(土砂災害)、洪水     | 雷、強風、波浪    |            |  |
|            |                   | 中間市、水巻町、遠賀町                                | 大雨(土砂災害)        | 雷          |            |  |
|            |                   | 岡垣町  | 大雨(土砂災害)        | 雷、強風、波浪    |            |  |
|            | 京築地方              | 行橋市、豊前市、みやこ町、築上町                           | 大雨(土砂災害)        | 雷、洪水       |            |  |
|            |                   | 苅田町、吉富町、上毛町                                | 大雨(土砂災害)        | 雷          |            |  |
|            | 筑豊地方              | 田川市、桂川町、糸田町、赤村、福智町                         | 大雨(土砂災害)        | 雷、洪水       |            |  |
|            |                   | 直方市、飯塚市、宮若市、嘉麻市、小竹町、鞍手町、添田町                | 大雨(土砂災害)        | 雷          |            |  |
|            |                   | 香春町、川崎町、大任町                                | 大雨(土砂災害)        | 雷          |            |  |
| 筑後北部       | うきは市、筑前町          | 大雨(土砂災害)                                   | 雷、洪水            |            |            |  |
|            | 久留米市、小郡市、朝倉市      | 大雨(土砂災害)                                   | 雷               |            |            |  |
|            | 東峰村               | 大雨(土砂災害)                                   | 雷               |            |            |  |
|            | 大刀洗町              | 洪水   | 大雨、雷            |            |            |  |
| 筑後南部       | 大牟田市、みやま市         | 大雨(土砂災害)                                   | 雷、洪水            |            |            |  |
|            | 八女市、広川町           | 大雨(土砂災害)                                   | 雷               |            |            |  |
|            | 柳川市、筑後市、大川市       |  | 大雨、雷、洪水         |            |            |  |
|            | 大木町               |  | 大雨、雷            |            |            |  |
| 7/14 16:25 | 福岡地方              | 全域   | 大雨(土砂災害)        | 雷          |            |  |
|            | 北九州・遠賀地区          | 北九州市、中間市、芦屋町、水巻町、遠賀町                       | 大雨(土砂災害)        | 雷、洪水       |            |  |
|            |                   | 岡垣町  | 大雨(土砂災害)        | 雷          |            |  |
|            | 京築地方              | みやこ町                                       | 大雨(土砂災害)        | 雷、洪水       |            |  |
|            |                   | 行橋市、豊前市、苅田町、吉富町、上毛町、築上町                    | 大雨(土砂災害)        | 雷          |            |  |
|            | 筑豊地方              | 直方市、飯塚市、宮若市、小竹町、鞍手町、添田町                    | 大雨(土砂災害)        | 雷、洪水       |            |  |
|            |                   | 田川市、嘉麻市、桂川町、香春町、糸田町、川崎町、大任町、赤村、福智町         | 大雨(土砂災害)        | 雷          |            |  |
|            | 筑後北部              | 久留米市                                       | 大雨(土砂災害)        | 雷、洪水       |            |  |
|            |                   | 小郡市、うきは市、朝倉市、筑前町、東峰村                       | 大雨(土砂災害)        | 雷          |            |  |
|            |                   | 大刀洗町                                       |                 | 大雨、雷       |            |  |
| 筑後南部       | 大牟田市              | 大雨(土砂災害)                                   | 雷、洪水            |            |            |  |
|            | 八女市、みやま市、広川町      | 大雨(土砂災害)                                   | 雷               |            |            |  |
|            | 柳川市               |  | 大雨、雷、洪水         |            |            |  |
|            | 筑後市、大川市、大木町       |  | 大雨、雷            |            |            |  |
| 7/15 5:30  | 福岡地方              | 全域   | 大雨(土砂災害)        | 雷、洪水       |            |  |
|            | 北九州・遠賀地区          | 全域   | 大雨(土砂災害)        | 雷、洪水       |            |  |
|            | 京築地方              | 全域   | 大雨(土砂災害)        | 雷、洪水       |            |  |
|            | 筑豊地方              | 全域   | 大雨(土砂災害)        | 雷、洪水       |            |  |
|            | 筑後北部              | 久留米市、小郡市、うきは市、朝倉市、筑前町、東峰村                  | 大雨(土砂災害)        | 雷、洪水       |            |  |
|            |                   | 大刀洗町                                       |                 | 大雨、雷、洪水    |            |  |
| 筑後南部       | 大牟田市、八女市、みやま市、広川町 | 大雨(土砂災害)                                   | 雷、洪水            |            |            |  |
|            | 柳川市、筑後市、大川市、大木町   |  | 大雨、雷、洪水         |            |            |  |
| 7/15 11:10 | 福岡地方              | 全域   | 大雨(土砂災害)        | 雷          |            |  |
|            | 北九州・遠賀地区          | 全域   | 大雨(土砂災害)        | 雷          |            |  |
|            | 京築地方              | 行橋市、苅田町、みやこ町、築上町                           | 大雨(土砂災害)        | 雷          |            |  |
|            |                   | 豊前市、吉富町、上毛町                                |                 | 大雨、雷       |            |  |
|            | 筑豊地方              | 全域   | 大雨(土砂災害)        | 雷          |            |  |
|            | 筑後北部              | 久留米市、小郡市、うきは市、朝倉市、筑前町、東峰村                  | 大雨(土砂災害)        | 雷          |            |  |
|            |                   | 大刀洗町                                       |                 | 大雨、雷       |            |  |
|            | 筑後南部              | 大牟田市、八女市、みやま市、広川町                          | 大雨(土砂災害)        | 雷          |            |  |
|            |                   | 柳川市、筑後市、大川市、大木町                            |                 | 大雨、雷       |            |  |
|            |                   |  |                 |            | 7/15 13:00 | 福岡県災害対策本部及び福岡県災害対策地方本部を廃止し、福岡県災害警戒本部及び福岡県災害警戒地方本部を設置(福岡、北九州、京築、筑豊、両筑、筑後) |

| 発表日時       | 主な気象情報の発表状況の経緯                    |  |          |      | 県の対応の経緯    |   |
|------------|-----------------------------------|--|----------|------|------------|---|
|            | 地域                                | 市町村  | 警報       | 注意報  | 時刻         | 対応体制  |
| 7/15 15:40 | 福岡地方                              | 筑紫野市、大野城市、太宰府市、那珂川町<br>福岡市、春日市、宗像市、古賀市、福津市、糸島市、宇美町、篠栗町、志免町、須恵町、新宮町、久山町、粕屋町 | 大雨(土砂災害) | 雷    | 7/15 15:40 | 福岡県災害警戒地方本部の一部廃止(京築、岡筑、筑後を廃止し、福岡、北九州、筑豊は継続) |
|            | 北九州・遠賀地区                          | 北九州市<br>中間市、芦屋町、水巻町、岡垣町、遠賀町  | 大雨(土砂災害) | 雷    |            |   |
|            | 京築地方                              | 行橋市、苅田町、みやこ町、築上町<br>豊前市、吉富町、上毛町  |          | 大雨、雷 |            |   |
|            | 筑豊地方                              | 嘉麻市<br>直方市、飯塚市、田川市、宮若市、小竹町、鞍手町、桂川町、香春町、添田町、糸田町、川崎町、大任町、赤村、福智町              | 大雨(土砂災害) | 雷    |            |   |
|            | 筑後北部                              | 久留米市、小郡市、うきは市、朝倉市、筑前町、東峰村<br>大刀洗町  |          | 大雨、雷 |            |   |
|            | 筑後南部                              | 大牟田市、八女市、みやま市、広川町<br>柳川市、筑後市、大川市、大木町                                       |          | 大雨、雷 |            |   |
|            | 7/15 17:10                        | 福岡地方   | 全域       |      |            |   |
| 北九州・遠賀地区   | 全域                                |  | 大雨、雷     |      |            |   |
| 京築地方       | 行橋市、苅田町、みやこ町、築上町<br>豊前市、吉富町、上毛町   |  | 大雨、雷     |      |            |   |
| 筑豊地方       | 全域                                |  | 雷        |      |            |   |
| 筑後北部       | 久留米市、小郡市、うきは市、朝倉市、筑前町、東峰村<br>大刀洗町 |  | 大雨、雷     |      |            |   |
| 筑後南部       | 大牟田市、八女市、広川町<br>柳川市、筑後市、大川市、大木町   |  | 大雨、雷     |      |            |   |
| 7/16 5:42  | 福岡県                               |  |          | 雷    | 7/16 5:42  | 福岡県災害警戒準備室を廃止                               |

## イ 主な被害

|       |      |        |
|-------|------|--------|
| ◆人的被害 | 重傷者  | 0名     |
|       | 軽傷者  | 2名     |
| ◆住家被害 | 全壊   | 5棟     |
|       | 半壊   | 7棟     |
|       | 一部損壊 | 34棟    |
|       | 床上浸水 | 211棟   |
|       | 床下浸水 | 811棟   |
| ◆り災世帯 |      | 233世帯  |
| ◆り災人数 |      | 535名   |
| ◆道路被害 |      | 1823箇所 |
| ◆河川被害 |      | 606箇所  |
| ◆崖崩れ  |      | 691箇所  |

## ウ 雨量観測状況（7月11日～16日） ※県防災行政無線網観測所による

### ◆1時間最大雨量

・平地（総合庁舎等）

①甘木 78ミリ（14日 8時）

②久留米 63ミリ（14日 8時）

・山間部（ダム、中継局等）

①頂吉 71ミリ（14日 5時）

②九千部山 64ミリ（14日 8時）

### ◆累積最大雨量

・平地（総合庁舎等）

①田川 506ミリ

②那珂 466ミリ

・山間部（ダム、中継局等）

①九千部山 691ミリ

②背振 658ミリ

## エ 市町村における災害対策本部設置状況

32団体

## オ 避難状況

### ◆自主避難

10市町村 71世帯 136名

### ◆避難勧告

11市町 62,070世帯 118,282名

### ◆避難指示

1市 558世帯 1,211名

## カ 局地激甚災害適用状況

なし

(3) 被害状況 平成22年7月11日からの大雨による被害状況(7月11日～16日)

|              | 人的被害    |               |         |         | 住家被害 |    |    |    |    |    |      |    |    |      |     |     |      |     |      | 非住家           |              |
|--------------|---------|---------------|---------|---------|------|----|----|----|----|----|------|----|----|------|-----|-----|------|-----|------|---------------|--------------|
|              | 死者<br>人 | 行方<br>不明<br>人 | 負傷者     |         | 全壊   |    |    | 半壊 |    |    | 一部損壊 |    |    | 床上浸水 |     |     | 床下浸水 |     |      | 公共<br>建物<br>棟 | その<br>他<br>棟 |
|              |         |               | 重傷<br>人 | 軽傷<br>人 | 棟    | 世帯 | 人  | 棟  | 世帯 | 人  | 棟    | 世帯 | 人  | 棟    | 世帯  | 人   | 棟    | 世帯  | 人    |               |              |
| 県計           | 0       | 0             | 0       | 2       | 5    | 5  | 13 | 7  | 9  | 16 | 34   | 40 | 96 | 211  | 219 | 506 | 811  | 832 | 1728 | 17            | 298          |
| 福岡市          |         |               |         |         |      |    |    |    |    |    |      |    |    | 1    | 1   |     | 26   | 26  |      |               |              |
| 筑紫野市         |         |               |         |         |      |    |    |    |    |    | 1    | 1  | 8  | 1    | 1   | 2   | 20   | 20  | 50   |               | 56           |
| 春日市          |         |               |         |         |      |    |    |    |    |    |      |    |    | 5    | 5   | 7   | 24   | 20  | 37   |               |              |
| 大野城市         |         |               |         |         |      |    |    |    |    |    |      |    |    | 1    | 1   | 1   | 11   | 11  | 33   |               |              |
| 宗像市          |         |               |         |         |      |    |    |    |    |    |      |    |    |      |     |     |      |     |      |               |              |
| 太宰府市         |         |               |         |         |      |    |    |    |    |    |      |    |    |      |     |     | 4    | 4   | 12   |               | 6            |
| 古賀市          |         |               |         |         |      |    |    |    |    |    |      |    |    |      |     |     |      |     |      |               |              |
| 福津市          |         |               |         |         |      |    |    |    |    |    |      |    |    |      |     |     |      |     |      |               |              |
| 糸島市          |         |               |         | 1       |      |    |    |    |    |    | 3    | 3  | 7  | 3    | 3   | 9   | 17   | 17  |      |               | 1            |
| 那珂川町         |         |               |         |         |      |    |    | 1  | 3  | 4  | 2    | 3  | 7  | 3    | 6   | 11  | 9    | 12  | 28   |               |              |
| 宇美町          |         |               |         |         |      |    |    |    |    |    |      |    |    |      |     |     |      |     |      |               |              |
| 篠栗町          |         |               |         |         |      |    |    |    |    |    |      |    |    |      |     |     |      |     |      |               |              |
| 志免町          |         |               |         |         |      |    |    |    |    |    |      |    |    |      |     |     |      |     |      |               |              |
| 須恵町          |         |               |         |         |      |    |    |    |    |    |      |    |    |      |     |     |      |     |      |               |              |
| 新宮町          |         |               |         |         |      |    |    |    |    |    |      |    |    |      |     |     | 1    | 1   | 2    |               |              |
| 久山町          |         |               |         |         |      |    |    |    |    |    |      |    |    |      |     |     |      |     |      |               |              |
| 粕屋町          |         |               |         |         |      |    |    |    |    |    |      |    |    |      |     |     | 1    | 1   | 1    |               |              |
| 福岡<br>地方本部計  | 0       | 0             | 0       | 1       | 0    | 0  | 0  | 1  | 3  | 4  | 6    | 7  | 22 | 14   | 17  | 30  | 113  | 112 | 163  | 0             | 63           |
| 北九州市         |         |               |         |         | 2    | 2  | 5  | 2  | 2  | 3  | 23   | 28 | 61 | 44   | 46  | 122 | 138  | 164 | 375  |               | 124          |
| 中間市          |         |               |         |         |      |    |    |    |    |    |      |    |    |      |     |     |      |     |      |               |              |
| 芦屋町          |         |               |         |         |      |    |    |    |    |    |      |    |    |      |     |     | 3    | 3   | 6    |               |              |
| 水巻町          |         |               |         |         |      |    |    |    |    |    |      |    |    |      |     |     |      |     |      |               |              |
| 岡垣町          |         |               |         |         |      |    |    |    |    |    |      |    |    |      |     |     | 1    | 1   | 3    |               |              |
| 遠賀町          |         |               |         |         |      |    |    |    |    |    |      |    |    | 1    | 1   | 2   | 5    | 9   | 14   |               |              |
| 北九州<br>地方本部計 | 0       | 0             | 0       | 0       | 2    | 2  | 5  | 2  | 2  | 3  | 23   | 28 | 61 | 45   | 47  | 124 | 147  | 177 | 398  | 0             | 124          |
| 行橋市          |         |               |         |         |      |    |    |    |    |    | 1    | 1  | 2  | 1    | 1   | 2   | 4    | 4   | 8    | 3             |              |
| 豊前市          |         |               |         |         |      |    |    |    |    |    |      |    |    |      |     |     |      |     |      |               |              |
| 苅田町          |         |               |         |         |      |    |    |    |    |    |      |    |    | 4    | 4   | 8   | 24   | 24  | 48   |               |              |
| みやこ町         |         |               |         |         | 1    | 1  | 4  |    |    |    | 1    | 1  | 2  |      |     |     | 6    | 6   | 18   |               |              |
| 吉富町          |         |               |         |         |      |    |    |    |    |    |      |    |    |      |     |     |      |     |      |               |              |
| 上毛町          |         |               |         |         |      |    |    |    |    |    |      |    |    |      |     |     |      |     |      |               |              |
| 築上町          |         |               |         |         |      |    |    |    |    |    |      |    |    |      |     |     |      |     |      |               |              |
| 京築<br>地方本部計  | 0       | 0             | 0       | 0       | 1    | 1  | 4  | 0  | 0  | 0  | 2    | 2  | 4  | 5    | 5   | 10  | 34   | 34  | 74   | 3             | 0            |
| 直方市          |         |               |         |         |      |    |    |    |    |    | 1    | 1  | 2  | 22   | 22  | 48  | 110  | 110 | 243  |               |              |
| 飯塚市          |         |               |         |         |      |    |    |    |    |    | 1    | 1  | 6  | 55   | 55  | 150 | 152  | 152 | 355  |               | 68           |
| 田川市          |         |               |         |         |      |    |    |    |    |    |      |    |    |      |     |     | 3    | 3   | 6    |               |              |
| 宮若市          |         |               |         |         |      |    |    |    |    |    |      |    |    |      |     |     | 5    | 9   | 24   | 2             |              |
| 嘉麻市          |         |               |         |         |      |    |    | 3  | 3  | 7  | 1    | 1  | 1  | 7    | 7   | 12  | 48   | 48  |      |               |              |
| 小竹町          |         |               |         |         |      |    |    |    |    |    |      |    |    | 12   | 14  | 23  | 39   | 36  | 66   | 2             | 24           |
| 鞍手町          |         |               |         |         |      |    |    |    |    |    |      |    |    |      |     |     |      |     |      |               |              |
| 桂川町          |         |               |         | 1       | 1    | 1  | 3  |    |    |    |      |    |    |      |     |     |      |     |      |               |              |
| 香春町          |         |               |         |         |      |    |    | 1  | 1  | 2  |      |    |    |      |     |     |      |     |      |               |              |
| 添田町          |         |               |         |         |      |    |    |    |    |    |      |    |    |      |     |     |      |     |      |               |              |
| 糸田町          |         |               |         |         |      |    |    |    |    |    |      |    |    |      |     |     |      |     |      |               | 1            |
| 川崎町          |         |               |         |         |      |    |    |    |    |    |      |    |    |      |     |     |      |     |      |               |              |
| 大任町          |         |               |         |         |      |    |    |    |    |    |      |    |    |      |     |     |      |     |      |               |              |
| 赤村           |         |               |         |         |      |    |    |    |    |    |      |    |    |      |     |     |      |     |      |               |              |
| 福智町          |         |               |         |         | 1    | 1  | 1  |    |    |    |      |    |    |      |     |     | 1    | 1   | 1    |               |              |
| 筑豊<br>地方本部計  | 0       | 0             | 0       | 1       | 2    | 2  | 4  | 4  | 4  | 9  | 3    | 3  | 9  | 96   | 98  | 233 | 358  | 359 | 695  | 4             | 93           |

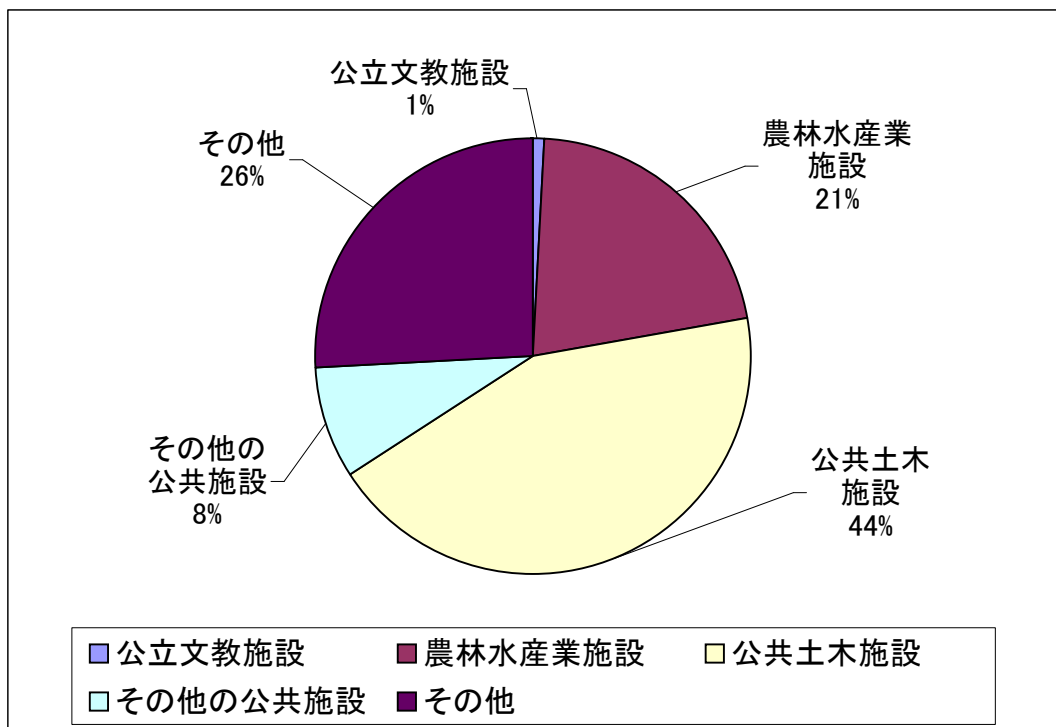
|              | 田    |        | 畑    |       | 文教施設<br>箇所 | 医療機関<br>箇所 | 道路<br>箇所 | 橋りょう<br>箇所 | 河川<br>箇所 | 港湾<br>箇所 | 砂防<br>箇所 | 清掃施設<br>箇所 | 崖崩れ<br>箇所 | 鉄道不通<br>箇所 | 船舶被害<br>隻 | 水道<br>戸 | 電話<br>回線 | 電気<br>戸 | ガス<br>戸 | プロック<br>箇所 | り災世帯<br>世帯 | り災者数<br>人 |
|--------------|------|--------|------|-------|------------|------------|----------|------------|----------|----------|----------|------------|-----------|------------|-----------|---------|----------|---------|---------|------------|------------|-----------|
|              | 流出埋没 | 冠水     | 流出埋没 | 冠水    |            |            |          |            |          |          |          |            |           |            |           |         |          |         |         |            |            |           |
|              | ha   | ha     | ha   | ha    |            |            |          |            |          |          |          |            |           |            |           |         |          |         |         |            |            |           |
| 県計           | 11.9 | 344    | 1.6  | 305   | 7          | 0          | 1823     | 5          | 606      | 0        | 0        | 0          | 691       | 6          | 0         | 1       | 0        | 62      | 0       | 59         | 233        | 535       |
| 福岡市          |      |        |      |       |            |            | 51       |            | 30       |          |          |            | 53        |            |           |         |          |         |         |            | 1          | 0         |
| 筑紫野市         |      |        |      |       |            |            | 47       |            | 57       |          |          |            | 102       |            |           |         |          |         |         | 5          | 1          | 2         |
| 春日市          |      |        |      |       |            |            | 23       |            |          |          |          |            | 4         |            |           |         |          |         |         |            | 5          | 7         |
| 大野城市         |      |        |      |       |            |            |          |            |          |          |          |            |           |            |           |         |          |         |         |            | 1          | 1         |
| 宗像市          |      |        |      |       |            |            | 9        |            |          |          |          |            | 10        |            |           |         |          |         |         |            | 0          | 0         |
| 太宰府市         |      |        |      |       |            |            | 54       |            | 4        |          |          |            | 23        |            |           |         |          |         |         |            | 0          | 0         |
| 古賀市          |      |        |      |       |            |            | 6        |            | 9        |          |          |            | 1         |            |           |         |          |         |         |            | 0          | 0         |
| 福津市          |      |        |      |       |            |            |          |            |          |          |          |            | 4         |            |           |         |          |         |         |            | 0          | 0         |
| 糸島市          |      |        |      |       |            |            | 66       |            | 23       |          |          |            | 54        |            |           |         |          |         |         |            | 3          | 9         |
| 那珂川町         |      |        |      |       |            |            | 18       |            | 9        |          |          |            | 10        |            |           |         |          |         |         |            | 9          | 15        |
| 宇美町          |      |        |      |       |            |            |          |            | 4        |          |          |            | 4         |            |           |         |          |         |         |            | 0          | 0         |
| 篠栗町          |      |        |      |       | 1          |            | 38       |            | 3        |          |          |            |           |            |           |         |          |         |         |            | 0          | 0         |
| 志免町          |      |        |      |       |            |            | 6        |            | 1        |          |          |            | 3         |            |           |         |          |         |         |            | 0          | 0         |
| 須恵町          |      |        |      |       |            |            | 4        |            |          |          |          |            | 8         |            |           |         |          |         |         |            | 0          | 0         |
| 新宮町          |      |        |      |       |            |            | 13       |            | 7        |          |          |            | 1         |            |           |         |          |         |         |            | 0          | 0         |
| 久山町          |      |        |      |       |            |            | 1        |            |          |          |          |            | 1         |            |           |         |          |         |         |            | 0          | 0         |
| 粕屋町          |      |        |      |       |            |            | 16       |            | 1        |          |          |            |           |            |           |         |          |         |         |            | 0          | 0         |
| 福岡<br>地方本部計  | 0.00 | 0.00   | 0.00 | 0.00  | 1          | 0          | 352      | 0          | 148      | 0        | 0        | 0          | 278       | 0          | 0         | 0       | 0        | 0       | 0       | 5          | 20         | 34        |
| 北九州市         | 1.00 | 35.00  | 0.50 | 0.10  |            |            | 62       | 1          | 6        |          |          |            | 130       | 1          |           | 1       |          | 62      |         | 43         | 50         | 130       |
| 中間市          |      |        |      |       |            |            |          |            |          |          |          |            |           |            |           |         |          |         |         |            | 0          | 0         |
| 芦屋町          |      |        |      |       |            |            | 3        |            |          |          |          |            | 1         |            |           |         |          |         |         |            | 0          | 0         |
| 水巻町          |      |        |      |       |            |            |          |            |          |          |          |            |           |            |           |         |          |         |         |            | 0          | 0         |
| 岡垣町          |      |        |      |       |            |            | 3        |            |          |          |          |            | 1         |            |           |         |          |         |         |            | 0          | 0         |
| 遠賀町          |      |        |      |       |            |            | 6        |            | 4        |          |          |            | 3         |            |           |         |          |         |         |            | 1          | 2         |
| 北九州<br>地方本部計 | 1.00 | 35.00  | 0.50 | 0.10  | 0          | 0          | 74       | 1          | 10       | 0        | 0        | 0          | 135       | 1          | 0         | 1       | 0        | 62      | 0       | 43         | 51         | 132       |
| 行橋市          | 0.40 |        |      | 6.50  |            |            | 29       |            | 9        |          |          |            | 17        |            |           |         |          |         |         |            | 1          | 2         |
| 豊前市          |      |        |      |       |            |            |          |            | 2        |          |          |            | 1         |            |           |         |          |         |         |            | 0          | 0         |
| 苅田町          |      |        |      |       |            |            | 18       |            |          |          |          |            | 22        |            |           |         |          |         |         |            | 4          | 8         |
| みやこ町         | 1.40 |        |      | 41.10 |            |            | 38       |            | 31       |          |          |            | 34        | 1          |           |         |          |         |         |            | 1          | 4         |
| 吉富町          |      |        |      |       |            |            |          |            |          |          |          |            |           |            |           |         |          |         |         |            | 0          | 0         |
| 上毛町          |      |        |      |       |            |            |          |            |          |          |          |            |           |            |           |         |          |         |         |            | 0          | 0         |
| 築上町          |      |        |      |       |            |            | 1        |            | 1        |          |          |            | 3         |            |           |         |          |         |         |            | 0          | 0         |
| 京築<br>地方本部計  | 1.80 | 0.00   | 0.00 | 47.60 | 0          | 0          | 86       | 0          | 43       | 0        | 0        | 0          | 77        | 1          | 0         | 0       | 0        | 0       | 0       | 0          | 6          | 14        |
| 直方市          |      |        |      |       |            |            | 90       |            | 18       |          |          |            | 16        |            |           |         |          |         |         |            | 22         | 48        |
| 飯塚市          | 6.00 | 247.00 | 1.00 | 9.00  | 6          |            | 689      | 3          | 94       |          |          |            | 36        | 3          |           |         |          |         |         | 5          | 55         | 150       |
| 田川市          |      |        |      |       |            |            | 16       |            | 5        |          |          |            | 20        |            |           |         |          |         |         |            | 0          | 0         |
| 宮若市          |      |        |      |       |            |            | 45       |            | 53       |          |          |            | 20        |            |           |         |          |         |         |            | 0          | 0         |
| 嘉麻市          | 2.70 |        | 0.10 |       |            |            | 26       |            | 11       |          |          |            | 13        |            |           |         |          |         |         |            | 10         | 19        |
| 小竹町          |      | 52.00  |      | 2.00  |            |            | 47       |            |          |          |          |            | 2         |            |           |         |          |         |         |            | 14         | 23        |
| 鞍手町          |      |        |      |       |            |            | 5        |            | 2        |          |          |            |           |            |           |         |          |         |         |            | 0          | 0         |
| 桂川町          |      | 0.10   |      | 4.00  |            |            | 7        |            |          |          |          |            | 2         | 1          |           |         |          |         |         |            | 1          | 3         |
| 香春町          |      |        |      |       |            |            | 2        |            | 5        |          |          |            | 4         |            |           |         |          |         |         |            | 1          | 2         |
| 添田町          |      |        |      |       |            |            | 1        |            | 11       |          |          |            | 5         |            |           |         |          |         |         |            | 0          | 0         |
| 糸田町          |      |        |      |       |            |            |          |            |          |          |          |            | 4         |            |           |         |          |         |         |            | 0          | 0         |
| 川崎町          |      |        |      |       |            |            | 11       |            | 2        |          |          |            | 19        |            |           |         |          |         |         |            | 0          | 0         |
| 大任町          |      |        |      |       |            |            | 3        |            |          |          |          |            | 4         |            |           |         |          |         |         |            | 0          | 0         |
| 赤村           |      |        |      |       |            |            | 3        |            | 6        |          |          |            |           |            |           |         |          |         |         |            | 0          | 0         |
| 福智町          |      |        |      |       |            |            | 12       |            | 1        |          |          |            | 7         |            |           |         |          |         |         |            | 1          | 1         |
| 筑豊<br>地方本部計  | 8.70 | 299.10 | 1.10 | 15.00 | 6          | 0          | 957      | 3          | 208      | 0        | 0        | 0          | 152       | 4          | 0         | 0       | 0        | 0       | 0       | 5          | 104        | 246       |

|              | 人的被害    |               |         |         | 住家被害 |    |   |    |    |   |      |    |   |      |    |    |      |     |     | 非住家           |              |    |
|--------------|---------|---------------|---------|---------|------|----|---|----|----|---|------|----|---|------|----|----|------|-----|-----|---------------|--------------|----|
|              | 死者<br>人 | 行方<br>不明<br>人 | 負傷者     |         | 全壊   |    |   | 半壊 |    |   | 一部損壊 |    |   | 床上浸水 |    |    | 床下浸水 |     |     | 公共<br>建物<br>棟 | その<br>他<br>棟 |    |
|              |         |               | 重傷<br>人 | 軽傷<br>人 | 棟    | 世帯 | 人 | 棟  | 世帯 | 人 | 棟    | 世帯 | 人 | 棟    | 世帯 | 人  | 棟    | 世帯  | 人   |               |              |    |
|              | 人       | 人             | 人       | 人       | 棟    | 世帯 | 人 | 棟  | 世帯 | 人 | 棟    | 世帯 | 人 | 棟    | 世帯 | 人  | 棟    | 世帯  | 人   | 棟             | 棟            |    |
| 久留米市         |         |               |         |         |      |    |   |    |    |   |      |    |   |      | 39 | 35 | 64   | 39  | 30  | 69            | 10           | 10 |
| 小郡市          |         |               |         |         |      |    |   |    |    |   |      |    |   |      | 1  | 1  | 4    | 3   | 3   | 6             |              |    |
| うきは市         |         |               |         |         |      |    |   |    |    |   |      |    |   |      |    |    |      |     |     |               |              |    |
| 朝倉市          |         |               |         |         |      |    |   |    |    |   |      |    |   |      | 9  | 9  | 28   | 73  | 73  | 193           |              | 3  |
| 筑前町          |         |               |         |         |      |    |   |    |    |   |      |    |   |      |    |    |      | 1   | 1   | 6             |              | 2  |
| 東峰村          |         |               |         |         |      |    |   |    |    |   |      |    |   |      |    |    |      | 4   | 4   | 11            |              |    |
| 大刀洗町         |         |               |         |         |      |    |   |    |    |   |      |    |   |      |    |    |      |     |     |               |              |    |
| 両 筑<br>地方本部計 | 0       | 0             | 0       | 0       | 0    | 0  | 0 | 0  | 0  | 0 | 0    | 0  | 0 | 0    | 49 | 45 | 96   | 120 | 111 | 285           | 10           | 15 |
| 大牟田市         |         |               |         |         |      |    |   |    |    |   |      |    |   |      |    |    |      |     |     |               |              |    |
| 柳川市          |         |               |         |         |      |    |   |    |    |   |      |    |   |      |    |    |      | 26  | 26  | 78            |              |    |
| 八女市          |         |               |         |         |      |    |   |    |    |   |      |    |   |      |    |    |      |     |     |               |              |    |
| 筑後市          |         |               |         |         |      |    |   |    |    |   |      |    |   |      | 1  | 1  | 3    | 10  | 10  | 26            |              |    |
| 大川市          |         |               |         |         |      |    |   |    |    |   |      |    |   |      |    |    |      |     |     |               |              | 3  |
| みやま市         |         |               |         |         |      |    |   |    |    |   |      |    |   |      |    |    |      |     |     |               |              |    |
| 大木町          |         |               |         |         |      |    |   |    |    |   |      |    |   |      |    |    |      |     |     |               |              |    |
| 広川町          |         |               |         |         |      |    |   |    |    |   |      |    |   |      | 1  | 6  | 10   | 3   | 3   | 9             |              |    |
| 筑 後<br>地方本部計 | 0       | 0             | 0       | 0       | 0    | 0  | 0 | 0  | 0  | 0 | 0    | 0  | 0 | 0    | 2  | 7  | 13   | 39  | 39  | 113           | 0            | 3  |

|              | 田        |       | 畑        |        | 文教施設<br>箇所 | 医療<br>機関<br>箇所 | 道路<br>箇所 | 橋<br>りょう<br>箇所 | 河川<br>箇所 | 港湾<br>箇所 | 砂防<br>箇所 | 清掃<br>施設<br>箇所 | 崖崩<br>れ<br>箇所 | 鉄道<br>不通<br>箇所 | 船舶<br>被害<br>隻 | 水道<br>戸 | 電話<br>回線 | 電気<br>戸 | ガス<br>戸 | プロ<br>ック<br>箇所 | り災<br>世帯 | り災<br>者数<br>人 |
|--------------|----------|-------|----------|--------|------------|----------------|----------|----------------|----------|----------|----------|----------------|---------------|----------------|---------------|---------|----------|---------|---------|----------------|----------|---------------|
|              | 流出<br>埋没 | 冠水    | 流出<br>埋没 | 冠水     |            |                |          |                |          |          |          |                |               |                |               |         |          |         |         |                |          |               |
|              | ha       | ha    | ha       | ha     |            |                |          |                |          |          |          |                |               |                |               |         |          |         |         |                |          |               |
| 久留米市         |          |       |          |        |            |                | 115      | 1              | 49       |          |          |                | 2             |                |               |         |          |         |         |                | 35       | 64            |
| 小郡市          |          |       |          |        |            |                | 28       |                | 1        |          |          |                |               |                |               |         |          |         |         |                | 1        | 4             |
| うきは市         |          |       |          |        |            |                | 1        |                |          |          |          |                | 1             |                |               |         |          |         |         |                | 0        | 0             |
| 朝倉市          | 0.40     |       |          |        |            |                | 95       |                | 62       |          |          |                | 32            |                |               |         |          |         |         |                | 9        | 28            |
| 筑前町          |          |       |          |        |            |                | 14       |                | 21       |          |          |                |               |                |               |         |          |         |         |                | 0        | 0             |
| 東峰村          |          |       |          |        |            |                |          |                |          |          |          |                | 7             |                |               |         |          |         |         |                | 0        | 0             |
| 大刀洗町         |          |       |          |        |            |                | 2        |                | 2        |          |          |                |               |                |               |         |          |         |         |                | 0        | 0             |
| 両 筑<br>地方本部計 | 0.40     | 0.00  | 0.00     | 0.00   | 0          | 0              | 255      | 1              | 135      | 0        | 0        | 0              | 42            | 0              | 0             | 0       | 0        | 0       | 0       | 0              | 45       | 96            |
| 大牟田市         |          |       |          |        |            |                | 11       |                | 3        |          |          |                | 3             |                |               |         |          |         |         | 6              | 0        | 0             |
| 柳川市          |          |       |          | 242.20 |            |                | 28       |                | 22       |          |          |                |               |                |               |         |          |         |         |                | 0        | 0             |
| 八女市          |          |       |          |        |            |                | 5        |                | 1        |          |          |                | 1             |                |               |         |          |         |         |                | 0        | 0             |
| 筑後市          |          |       |          |        |            |                | 23       |                | 4        |          |          |                |               |                |               |         |          |         |         |                | 1        | 3             |
| 大川市          |          |       |          |        |            |                | 5        |                | 2        |          |          |                |               |                |               |         |          |         |         |                | 0        | 0             |
| みやま市         |          |       |          |        |            |                | 11       |                | 2        |          |          |                | 1             |                |               |         |          |         |         |                |          |               |
| 大木町          |          |       |          |        |            |                |          |                |          |          |          |                |               |                |               |         |          |         |         |                | 0        | 0             |
| 広川町          |          | 10.00 |          | 0.10   |            |                | 16       |                | 28       |          |          |                | 2             |                |               |         |          |         |         |                | 6        | 10            |
| 京 築<br>地方本部計 | 0.00     | 10.00 | 0.00     | 242.30 | 0          | 0              | 99       | 0              | 62       | 0        | 0        | 0              | 7             | 0              | 0             | 0       | 0        | 0       | 0       | 6              | 7        | 13            |

(4)被害額 総括表

| 区 分        | 単 位 | 被 害 総 額   | 備 考   |
|------------|-----|-----------|---|
| 公立文教施設     | 千円  | 46,974    | 教育庁 46,974  |
| 農林水産業施設    | 千円  | 1,253,662 | 農林水産部 1,253,662   |
| 公共土木施設     | 千円  | 2,553,373 | 県土整備部 2,240,773、建築都市部 10,376、北九州市 243,739、福岡市 58,485  |
| その他の公共施設   | 千円  | 492,259   | 総務部 1,100、企画・地域振興部 32,639、新社会推進部 16,938、保健医療介護部 150、福祉労働部 954、環境部 130,200、商工部 145、農林水産部 91,052、建築都市部 26,405、教育庁 100,894、北九州市 3,000、大牟田市 52、久留米市 4,965、飯塚市 54、田川市 10,001、八女市 15,478、大野城市 8,970、太宰府市 8,877、嘉麻市 7,594、新宮町 2,869、筑前町 29,030、苅田町 892 |
| 小 計        | 千円  | 4,346,268 |   |
| 公共施設被害市町村数 | 団体  |           |   |
| 農産被害       | 千円  | 116,393   | 農林水産部 116,393   |
| 林産被害       | 千円  | 0         |   |
| 畜産被害       | 千円  | 733       | 農林水産部 733   |
| 水産被害       | 千円  | 0         |   |
| 商工被害       | 千円  | 192,272   | 商工部 192,272   |
| 林地被害       | 千円  | 1,077,476 | 農林水産部 1,077,476   |
| 県営林被害      | 千円  | 0         |   |
| その他        | 千円  | 127,256   | 保健医療介護部 765、教育庁 48,677、北九州市 7,524、久留米市 442、飯塚市 281、新宮町 104、桂川町 31,710、香春町 30,090、糸田町 400、大任町 4,418、苅田町 2,845  |
| 小 計        | 千円  | 1,514,130 |   |
| 被害総額       | 千円  | 5,860,398 |   |





農業関係被害

平成22年7月11日からの大雨による災害(7月11日～16日)

平成23年4月1日現在

単位:千円

|             |            |      | 福岡農林    | 朝倉農林    | 八幡農林   | 飯塚農林    | 筑後農林   | 行橋農林    | 計         |        |
|-------------|------------|------|---------|---------|--------|---------|--------|---------|-----------|--------|
| 農作物等被害      | 農作物        | 水 稲  | 8,421   | 474     |        | 1,296   |        | 1,538   | 11,729    |        |
|             |            | 大 豆  | 500     | 5,102   | 250    | 1,462   | 4,990  | 1,715   | 14,019    |        |
|             |            | 園芸作物 | 果樹      | 1,470   | 4,420  | 1,731   |        |         |           | 7,621  |
|             |            |      | 野菜      | 5,622   | 40,112 | 2,131   | 7,943  | 1,539   |           | 57,347 |
|             |            |      | 茶       |         |        |         |        |         |           |        |
|             |            |      | 花き      | 3,419   | 3,636  |         | 14,462 | 550     | 333       | 22,400 |
|             |            | 農作物計 | 19,432  | 53,744  | 4,112  | 25,163  | 7,079  | 3,586   | 113,116   |        |
|             | 家畜(飼料作物含む) | 63   | 270     |         |        |         |        |         | 333       |        |
| 畜産施設        |            |      | 250     |         |        | 150     |        |         | 400       |        |
| 温室等栽培施設     |            |      | 2,000   | 442     | 481    |         |        | 354     | 3,277     |        |
| 農産被害等       |            |      | 21,745  | 54,456  | 4,593  | 25,313  | 7,079  | 3,940   | 117,126   |        |
| 共同利用施設(農協等) |            |      |         |         |        |         |        |         |           |        |
| 農地・農業用施設    |            |      | 73,327  | 48,341  | 18,530 | 604,571 | 76,029 | 184,359 | 1,005,157 |        |
| 計           |            |      | 116,817 | 157,253 | 27,716 | 655,197 | 90,187 | 192,239 | 1,239,409 |        |



土木関係被害

平成22年7月11日からの大雨による災害(7月11日～16日)

平成23年4月1日現在(土木事務所別)

単位:千円

|                       |     | 河川  |           | 海岸 |    | 砂防 |        | 道路  |           | 橋梁 |    | 港湾 |    | 計   |           |
|-----------------------|-----|-----|-----------|----|----|----|--------|-----|-----------|----|----|----|----|-----|-----------|
|                       |     | 箇所  | 金額        | 箇所 | 金額 | 箇所 | 金額     | 箇所  | 金額        | 箇所 | 金額 | 箇所 | 金額 | 箇所  | 金額        |
| 県<br>工<br>事           | 福岡  | 22  | 264,564   |    |    |    |        | 2   | 24,442    |    |    |    |    | 24  | 289,006   |
|                       | 久留米 |     |           |    |    |    |        |     |           |    |    |    |    |     |           |
|                       | 南筑後 | 1   | 11,448    |    |    |    |        |     |           |    |    |    |    | 1   | 11,448    |
|                       | 直方  | 4   | 23,542    |    |    |    |        | 3   | 69,510    |    |    |    |    | 7   | 93,052    |
|                       | 京築  | 5   | 56,850    |    |    |    |        | 5   | 159,897   |    |    |    |    | 10  | 216,747   |
|                       | 朝倉  | 10  | 58,907    |    |    |    |        | 3   | 22,738    |    |    |    |    | 13  | 81,645    |
|                       | 八女  | 2   | 19,121    |    |    |    |        |     |           |    |    |    |    | 2   | 19,121    |
|                       | 北九州 | 6   | 37,766    |    |    |    |        |     |           |    |    |    |    | 6   | 37,766    |
|                       | 田川  | 5   | 28,112    |    |    | 3  | 42,795 | 3   | 41,732    |    |    |    |    | 11  | 112,639   |
|                       | 飯塚  | 10  | 103,479   |    |    |    |        | 3   | 27,179    |    |    |    |    | 13  | 130,658   |
|                       | 那珂  | 10  | 104,201   |    |    |    |        | 1   | 70,158    |    |    |    |    | 11  | 174,359   |
|                       | 合計  | 75  | 707,990   |    |    | 3  | 42,795 | 20  | 415,656   |    |    |    |    | 98  | 1,166,441 |
| 市<br>町<br>村<br>工<br>事 | 福岡  | 10  | 39,656    |    |    |    |        | 4   | 38,812    |    |    |    |    | 14  | 78,468    |
|                       | 久留米 |     |           |    |    |    |        |     |           |    |    |    |    |     |           |
|                       | 南筑後 |     |           |    |    |    |        | 10  | 83,052    |    |    |    |    | 16  | 83,052    |
|                       | 直方  | 10  | 35,444    |    |    |    |        | 2   | 75,277    |    |    |    |    | 12  | 110,721   |
|                       | 京築  | 13  | 32,337    |    |    |    |        | 4   | 38,050    |    |    |    |    | 17  | 70,387    |
|                       | 朝倉  | 19  | 93,290    |    |    |    |        | 12  | 104,721   |    |    |    |    | 31  | 198,011   |
|                       | 八女  | 13  | 26,709    |    |    |    |        | 10  | 26,321    |    |    |    |    | 23  | 53,030    |
|                       | 北九州 | 1   | 3,296     |    |    |    |        |     |           |    |    |    |    | 1   | 3,296     |
|                       | 田川  | 22  | 66,658    |    |    |    |        | 22  | 163,780   |    |    |    |    | 44  | 230,438   |
|                       | 飯塚  | 21  | 91,722    |    |    |    |        | 8   | 67,003    |    |    |    |    | 29  | 158,725   |
|                       | 那珂  | 17  | 72,168    |    |    |    |        | 5   | 16,036    |    |    |    |    | 22  | 88,204    |
|                       | 合計  | 126 | 461,280   |    |    |    |        | 83  | 613,052   |    |    |    |    | 209 | 1,074,332 |
| 合<br>計                | 福岡  | 32  | 304,220   |    |    |    |        | 6   | 63,254    |    |    |    |    | 38  | 367,474   |
|                       | 久留米 |     |           |    |    |    |        |     |           |    |    |    |    |     |           |
|                       | 南筑後 | 1   | 11,448    |    |    |    |        | 10  | 83,052    |    |    |    |    | 17  | 94,500    |
|                       | 直方  | 14  | 58,986    |    |    |    |        | 5   | 144,787   |    |    |    |    | 19  | 203,773   |
|                       | 京築  | 18  | 89,187    |    |    |    |        | 9   | 197,947   |    |    |    |    | 27  | 287,134   |
|                       | 朝倉  | 29  | 152,197   |    |    |    |        | 15  | 127,459   |    |    |    |    | 44  | 279,656   |
|                       | 八女  | 15  | 45,830    |    |    |    |        | 10  | 26,321    |    |    |    |    | 25  | 72,151    |
|                       | 北九州 | 7   | 41,062    |    |    |    |        |     |           |    |    |    |    | 7   | 41,062    |
|                       | 田川  | 27  | 94,770    |    |    | 3  | 42,795 | 25  | 205,512   |    |    |    |    | 55  | 343,077   |
|                       | 飯塚  | 31  | 195,201   |    |    |    |        | 11  | 94,182    |    |    |    |    | 42  | 289,383   |
|                       | 那珂  | 27  | 176,369   |    |    |    |        | 6   | 86,194    |    |    |    |    | 33  | 262,563   |
|                       | 合計  | 201 | 1,169,270 |    |    | 3  | 42,795 | 103 | 1,028,708 |    |    |    |    | 307 | 2,240,773 |