

3 防災訓練実施状況

(1) 福岡県総合防災訓練参加機関等一覧表

回	年度	訓練日	共催市町村	訓練実施場所	地域	消防本部	参加機関	訓練人員	車両	船舶	航空機	訓練種目
1	40	昭和40年5月20日(木)	久留米市	久留米市筑後川河川敷(久留米大橋下流)	筑後	久留米市消防本部		2,500				
2	41	昭和41年6月3日(金)	杷木町	杷木町筑後川河川敷(昭和橋下流)	福岡	甘木朝倉消防本部						
3	42	昭和42年6月10日(土)	芦屋町	芦屋町遠賀川河川敷	北九州	遠賀消防本部						
4	43	昭和43年6月7日(金)	久留米市	久留米市筑後川河川敷(久留米大橋下流)	筑後	久留米市消防本部						
5		昭和43年6月13日(木)		図上訓練(消防会館)								
6	44	昭和44年5月30日(金)	飯塚市	飯塚市遠賀川河川敷(立岩)	筑豊	飯塚地区消防本部	13	800				
7	45	昭和45年6月8日(月)	瀬高町	瀬高町矢部川河川敷(船小屋)	筑後	瀬高町外二町消防本部						
8	46	昭和46年6月18日(金)	行橋市	行橋市今川河川敷(今川大橋上流)	北九州	行橋消防本部						
中止	47	昭和47年5月30日(火)	甘木市 田主丸町	甘木市・田主丸町筑後川河川敷	福岡	甘木朝倉消防本部 県南広域消防本部						
9	48	昭和48年5月18日(金)	八女市 立花町	八女市・立花町矢部川河川敷(中川原橋上流)	筑後	八女消防本部						
10	49	昭和49年5月21日(火)	杷木町 吉井町	杷木町・吉井町筑後川河川敷(原鶴橋下流)	福岡	甘木朝倉消防本部 県南広域消防本部						
11	50	昭和50年6月4日(水)	直方市	直方市遠賀川河川敷(日の出橋下流)	筑豊	直方市消防本部		1,300				
12	51	昭和51年5月31日(月)	津屋崎町	津屋崎町海岸(渡)	福岡	宗像消防本部						
13	52	昭和52年5月16日(月)	志摩町	志摩町(芥屋漁港)	福岡	糸島消防本部		900				
14	53	昭和53年6月1日(木)	城島町	城島町筑後川河川敷(浜)	筑後	県南広域消防本部						
15	54	昭和54年6月6日(水)	福岡市	福岡市東区雁の巣(雁の巣レクリエーションセンター南側海)	福岡	福岡市消防局	23	1,493	79	10	8	36
16	55	昭和55年6月9日(月)	飯塚市	飯塚市遠賀川河川敷(立岩)	筑豊	飯塚地区消防本部						
17	56	昭和56年5月8日(金)	芦屋町	芦屋町(西浜町海岸埋立地)	北九州	遠賀消防本部	26	1,207	99	7	11	36
18	57	昭和57年5月12日(水)	吉井町	吉井町筑後川河川敷(千年地先)	筑後	県南広域消防本部	26	1,200	67	3	8	36
19	58	昭和58年5月26日(木)	苅田町	苅田町海岸埋立地(新浜町地先)	北九州	苅田町消防本部	29	1,244	104	8	8	37
20	59	昭和59年5月23日(水)	八女市	八女市矢部川河川敷(矢原地先)	筑後	八女消防本部	30	923	59	1	8	31
21	60	昭和60年5月24日(金)	二丈町	二丈町(福吉漁港)	福岡	糸島消防本部	37	935	52	6	8	35
22	61	昭和61年5月20日(火)	久留米市	久留米市筑後川河川敷(小森野橋上流)	筑後	久留米市消防本部	29	1,244	88	1	7	34
23	62	昭和62年5月19日(火)	吉富町	吉富町山国川河川敷(山国大橋上流)	北九州	京築広域消防本部	38	1,128	89		7	37
24	63	昭和63年5月26日(木)	玄海町	玄海町(鐘崎漁港)	福岡	宗像消防本部	43	1,162	84	6	10	30
25	元	平成1年5月26日(金)	大川市	大川市筑後川河川敷(大川市総合運動公園)	筑後	大川市消防本部	36	1,080	115	3	14	30
26	2	平成2年5月24日(木)	八女市	八女市矢部川河川敷(矢原地先)	筑後	八女消防本部	43	965	122		8	30
27	3	平成3年5月24日(金)	直方市	直方市遠賀川河川敷(日の出橋上流)	筑豊	直方市消防本部	32	972	101		8	30
28	4	平成4年5月29日(金)	志摩町	志摩町(船越漁港)	福岡	糸島消防本部	47	865	72	13	16	19
29	5	平成5年5月25日(火)	大牟田市	大牟田市(三池港)	筑後	大牟田市消防本部	54	1,115	108	14	23	24
30	6	平成6年5月24日(火)	中間市	中間市大字中間遠賀川河川敷	北九州	中間市消防本部	38	677	84	1	26	25
31	7	平成7年5月24日(水)	田川市	田川市遠賀川河川敷(大字橋)	筑豊	田川市消防本部	64	823	130	6	16	26
32	8	平成8年5月23日(金)	筑紫野市 太宰府市	筑紫野市天拝坂開発地区(杉原・塔原地区)	福岡	筑紫野太宰府消防本部	98	1,191	199		12	17
33	9	平成9年6月5日(木)	筑後市 八女市 瀬高町	筑後市(九州松下電器筑後工場) 八女市(矢部川河川敷、八幡小学校) 瀬高町(矢部川中の島公園)	筑後	筑後市消防本部 八女消防本部 瀬高町外二町消防本部	105	2,000	180		12	67
34	10	平成10年5月28日(木)	北九州市	北九州市門司区(新門司フェリーターミナル周辺)	北九州	北九州市消防局	79	1,500	210	11	11	27
中止	11	平成11年8月31日(木)	鞍手郡4町	宮田町(地域振興整備公団工場団地造成地)	筑豊	直方鞍手消防本部	(予定)	1,300	140		9	20
35	12	平成12年5月26日(金)	福岡市	福岡市東区(香椎パークポート)	福岡	福岡市消防局	100	2,000	180		2	45
36	13	平成13年5月25日(金)	粕屋地区 1市7町	粕屋郡久山町(久山町サッカー場)	福岡	粕屋南部消防本部 粕屋北部消防本部	110	3,500	120		8	42
37	14	平成14年5月29日(水)	甘木朝倉地区 1市4町2村	甘木市大字長田地先(筑後川河川敷)	福岡	甘木朝倉消防本部	120	4,200	130		12	47
38	15	平成15年6月1日(日)	小郡市他 4市3町	小郡市三沢字ハサコノ宮5208-1(筑後小郡簡保レクセンター跡地)	福岡	県南広域消防本部 春日大野城那珂川消防本部	120	4,500	180		7	40
39	16	平成16年5月30日(日)	柳川市他 1市5町	柳川市大字橋本町中東区7番11(三井鉱山(株)所有地)	筑後	柳川消防本部 筑後市消防本部	93	1,500	160		6	32
40	17	平成17年6月5日(日)	嘉飯山地区	飯塚市遠賀川河川敷(目尾地区)	筑豊	飯塚地区消防本部	109	1,400	160		9	35
41	18	平成18年5月28日(日)	福津市 宗像市	福津市福間漁港	福岡	宗像消防本部	95	1,400	120	7	12	32
42	19	平成19年6月3日(日)	大川市	大川市大字大野島(筑後川総合運動公園)	筑後	大川市消防本部	103	1,400	150	10	14	34

(2) 福岡県石油コンビナート等総合防災訓練実施状況一覧表

回	年度	訓練日	訓練実施場所	地域区分	参加 機関 数	訓練 人員	車両	船舶	航空機	訓練 種目 数
1	56	昭和56年11月26日 (木)	北九州市若松区 響灘埋立地及び周辺海上	北九州	16	322	32	14	2	24
2	57	昭和57年9月2日 (木)	福岡市中央区荒津 荒津給油センター及び周辺海上	福岡	33	541	56	19	3	38
3	58	昭和59年2月10日 (金)	豊前市八屋 九州電力豊前発電所及び周辺海上	豊前	20	483	58	9	4	31
4	59	昭和59年11月13日 (火)	北九州市小倉北区西港町 日本石油北九州油槽所及び周辺海上	北九州	18	277	45	9	1	30
5	60	昭和60年8月29日 (木)	福岡市中央区荒津 荒津給油センター及び周辺海上	福岡	25	465	57	16	3	37
6	61	昭和61年9月2日 (火)	京都郡苅田町長浜町 九州電力苅田発電所及び周辺海上	苅田	20	412	44	5	2	35
7	62	昭和62年9月3日 (木)	北九州市小倉北区西港町 日本石油北九州油槽所及び周辺海上	北九州	20	337	50	9	3	32
8	63	昭和63年8月30日 (火)	福岡市中央区荒津2丁目 荒津給油センター及び周辺海上	福岡	26	429	61	11	1	37
9	元	平成1年8月30日 (水)	豊前市八屋 九州電力豊前発電所及び周辺海上	豊前	19	253	41	11	3	33
10	2	平成2年11月6日 (火)	北九州市門司区新門司2丁目 出光興産門司油槽所及び周辺海上	北九州	33	330	41	8	4	32
11	3	平成3年9月5日 (木)	福岡市中央区荒津1丁目・2丁目 荒津石油基地及び周辺海上	福岡	41	474	69	16	7	22
12	4	平成4年10月22日 (木)	豊前市八屋 九州電力豊前発電所及び周辺海上	豊前	34	628	47	16	11	22
13	5	平成5年10月14日 (木)	北九州市戸畑区大字戸畑 新日本製鐵八幡製鐵所及び周辺海上	北九州	32	641	53	23	12	22
14	6	平成6年8月31日 (水)	福岡市中央区荒津1丁目・2丁目 荒津石油基地及び周辺海上	福岡	23	494	57	15	4	26
15	7	平成7年10月19日 (木)	豊前市八屋 九州電力豊前発電所及び周辺海上	豊前	36	891	49	23	10	26
16	8	平成8年8月7日 (水)	北九州市若松区沖 白島石油備蓄基地及び周辺海上	白島	30	964	13	51	13	20
17	9	平成9年9月4日 (木)	福岡市中央区荒津1丁目・2丁目 荒津石油基地及び周辺海上	福岡	31	476	62	17	3	27
18	10	平成10年9月3日 (木)	豊前市八屋 九州電力豊前発電所及び周辺海上	豊前	36	500	45	12	5	24
19	11	平成11年11月18日 (木)	北九州市小倉北区西港町 日石三菱北九州油槽所及び周辺海上	北九州	33	410	72	14	3	23
20	12	平成12年10月17日 (火)	福岡市中央区荒津1丁目・2丁目 荒津石油基地及び周辺海上	福岡	31	400	54	16	3	29
21	13	平成13年9月12日 (水)	豊前市八屋 九州電力豊前発電所及び周辺海上	豊前	37	400	51	11	4	26
22	14	平成14年8月28日 (水)	北九州市若松区沖 白島石油備蓄基地及び周辺海上	白島	30	550	26	31	7	21
23	15	平成15年9月11日 (木)	福岡市中央区荒津1丁目・2丁目 荒津石油基地及び周辺海上	福岡	30	320	40	9	6	28
24	16	平成16年9月8日 (水)	豊前市八屋 九州電力豊前発電所及び周辺海上	豊前	台風接近により中止					
25	17	平成17年11月9日 (水)	北九州市小倉北区西港 東西オイルターミナル(株)北九州油槽所 及び周辺海上	北九州	41	350	41	10	5	26
26	18	平成18年9月4日 (月)	福岡市中央区荒津1丁目・2丁目 荒津石油基地及び周辺海上	福岡	26	200	8	12	3	26
27	19	平成19年10月19日 (金)	豊前市八屋 九州電力豊前発電所及び周辺海上	豊前	26	200	8	12	3	26

(3)市町村防災訓練実施状況

団体名称	訓練回数	訓練想定									訓練形態			
		風水害	土砂災害	地震・津波	コンビナート災害	大火災	林野火災	原子力災害	火山災害	その他	総合訓練(実動)	図上訓練	通信訓練	その他
福岡県計	132	31	11	34	0	24	21	0	0	30	107	11	7	7
消防本部設置市計														
北九州市	9	1	0	7	0	1	0	0	0	0	7	1	1	0
福岡市	4	1	0	3	0	0	0	0	0	1	4	0	0	0
大牟田市	3	1	0	3	0	0	0	0	0	0	2	1	0	0
久留米市	6	1	0	5	0	0	0	0	0	0	3	0	3	0
直方市	0	0	0	0	0	0	0	0	0	0	0	0	0	0
柳川市	4	1	0	1	0	1	0	0	0	1	4	0	0	0
筑後市	1	0	0	1	0	0	0	0	0	0	0	0	1	0
大川市	1	1	0	1	0	1	0	0	0	1	1	0	0	0
行橋市	0	0	0	0	0	0	0	0	0	0	0	0	0	0
中間市	1	1	0	0	0	0	0	0	0	0	1	0	0	0
みやま市	4	2	2	0	0	0	0	0	0	0	0	4	0	0
消防本部設置町村計														
荏田町	0	0	0	0	0	0	0	0	0	0	0	0	0	0
消防一部事務組合計														
糸島郡消防厚生施設組合														
前原市	14	1	0	1	0	3	0	0	0	9	10	0	0	4
二丈町	0	0	0	0	0	0	0	0	0	0	0	0	0	0
志摩町	1	0	0	1	0	0	0	0	0	0	0	0	0	1
八女地区消防組合														
八女市	6	1	1	1	0	1	2	0	0	0	6	0	0	0
黒木町	2	1	0	0	0	0	1	0	0	0	2	0	0	0
立花町	0	0	0	0	0	0	0	0	0	0	0	0	0	0
広川町	3	1	1	0	0	0	1	0	0	0	2	1	0	0
矢部村	6	0	0	0	0	0	1	0	0	5	6	0	0	0
星野村	2	0	0	0	0	0	2	0	0	0	2	0	0	0
筑紫野太宰府消防組合														
筑紫野市	1	1	1	1	0	0	0	0	0	0	1	0	0	0
太宰府市	1	1	1	1	0	0	0	0	0	0	1	0	0	0
飯塚地区消防組合														
飯塚市	2	0	0	1	0	1	1	0	0	1	2	0	0	0
嘉麻市	2	0	0	2	0	0	0	0	0	0	2	0	0	0
桂川町	1	0	0	0	0	1	0	0	0	0	1	0	0	0
春日・大野城・那珂川消防組合														
春日市	1	1	1	1	0	0	0	0	0	0	1	0	0	0
大野城市	2	1	0	1	0	0	1	0	0	0	2	0	0	0
那珂川町	2	1	0	0	0	0	0	0	0	1	2	0	0	0

団体名称	訓練回数	訓練想定									訓練形態			
		風水害	土砂災害	地震・津波	コンビナート災害	大火災	林野火災	原子力災害	火山災害	その他	総合訓練(実動)	図上訓練	通信訓練	その他
福岡県田川地区消防組合														
田川市	0	0	0	0	0	0	0	0	0	0	0	0	0	0
香春町	1	1	0	0	0	0	0	0	0	0	0	1	0	0
添田町	3	1	1	0	0	0	1	0	0	0	2	1	0	0
糸田町	0	0	0	0	0	0	0	0	0	0	0	0	0	0
川崎町	0	0	0	0	0	0	0	0	0	0	0	0	0	0
大任町	0	0	0	0	0	0	0	0	0	0	0	0	0	0
赤村	2	0	0	0	0	0	2	0	0	0	2	0	0	0
福智町	1	1	0	0	0	0	0	0	0	0	1	0	0	0
京筑広域市町村圏事務組合														
豊前市	0	0	0	0	0	0	0	0	0	0	0	0	0	0
みやこ町	1	0	0	0	0	0	1	0	0	0	1	0	0	0
吉富町	0	0	0	0	0	0	0	0	0	0	0	0	0	0
上毛町	0	0	0	0	0	0	0	0	0	0	0	0	0	0
築上町	0	0	0	0	0	0	0	0	0	0	0	0	0	0
福岡県南広域消防組合														
小都市	1	1	0	0	0	1	0	0	0	1	1	0	0	0
うきは市	3	1	1	0	0	2	0	0	0	0	3	0	0	0
大刀洗町	1	1	1	0	0	1	0	0	0	0	1	0	0	0
大木町	0	0	0	0	0	0	0	0	0	0	0	0	0	0
直方・鞍手市町村圏事務組合														
宮若市	0	0	0	0	0	0	0	0	0	0	0	0	0	0
小竹町	1	1	0	0	0	0	0	0	0	0	0	0	1	0
鞍手町	2	1	0	1	0	0	0	0	0	0	0	1	1	0
甘木・朝倉市町村圏事務組合														
朝倉市	9	1	1	0	0	6	1	0	0	0	9	0	0	0
筑前町	1	0	0	1	0	0	0	0	0	0	1	0	0	0
東峰村	3	0	0	0	0	0	0	0	0	3	2	0	0	1
粕屋南部消防組合														
宇美町	1	0	0	0	0	1	0	0	0	0	1	0	0	0
篠栗町	3	0	0	0	0	1	2	0	0	0	3	0	0	0
志免町	3	1	0	0	0	0	0	0	0	2	1	1	0	1
須恵町	3	0	0	0	0	0	0	0	0	3	3	0	0	0
久山町	3	0	0	0	0	0	2	0	0	1	3	0	0	0
粕屋町	2	0	0	0	0	1	1	0	0	0	2	0	0	0
宗像地区消防組合														
宗像市	0	0	0	0	0	0	0	0	0	0	0	0	0	0
福津市	4	1	0	0	0	0	2	0	0	1	4	0	0	0
粕屋北部消防組合														
古賀市	0	0	0	0	0	0	0	0	0	0	0	0	0	0
新宮町	1	0	0	0	0	1	0	0	0	0	1	0	0	0
遠賀・中間広域行政事務組合														
芦屋町	0	0	0	0	0	0	0	0	0	0	0	0	0	0
水巻町	1	0	0	1	0	0	0	0	0	0	1	0	0	0
岡垣町	0	0	0	0	0	0	0	0	0	0	0	0	0	0
遠賀町	3	2	0	0	0	1	0	0	0	0	3	0	0	0

平成20年度 消防防災・震災対策現況調査 より作成

(4) 平成19年度福岡県総合防災訓練について (42回)

1 目的

災害対策基本法、福岡県地域防災計画及び大川市地域防災計画に基づき、大規模な災害が発生したとの想定のもと、福岡県、大川市及び防災関係機関並びに地域住民が一体となって実効性のある総合的な防災訓練を実施することにより、災害時における連携の強化及び防災技術の向上を図るとともに、広く県民の防災思想の普及啓発を図ることを目的とする。

2 開催日

平成19年6月3日(日) 10時から12時45分まで

3 会場

筑後川総合運動公園(大川市大字大野島)

4 主催

福岡県・大川市

5 後援

福岡県市長会・福岡県町村会・福岡県消防長会・(財)福岡県消防協会

6 参加機関

防災関係機関103機関(消防本部、消防団、警察、自衛隊、海上保安庁等)

7 参加予定人員

約1,400名

8 訓練参加車両等

- ・車両：約150台(消防車、救急車、パトカー、救助工作車、化学防護車等)
- ・航空機：10機(消防ヘリ、県警ヘリ、自衛隊ヘリ、ドクターヘリ、固定翼)
- ・船舶：14隻(巡視艇、漁船等)

9 訓練の想定

(1) 風水害

午前10時に筑後地方に大雨・洪水・高潮警報が発表され、豪雨により大川市を中心に浸水被害が発生したとの想定で情報収集や水防訓練を行う。

(2) 地震

午前11時10分頃、筑後地方で震度6弱の地震が発生し、倒壊家屋等の甚大な被害が生じたとの想定で救出救助訓練を行う。

(3) 特殊災害

次の災害を想定し、物質の検知や負傷者の救出救助を行う。

- ・西鉄バス車内での生物・化学テロ
- ・国道208号での多重衝突事故

10 今回訓練内容を強化した点

(1) 大規模水害における対応能力の向上

大規模水害を想定して、気象情報の伝達、河川巡視、被災状況の調査、情報の収集・伝達等の初動対応から、各種水防工法までの一連の訓練を実施する。また、筑後川の氾濫を想定し、筑後川・矢部川流域市町村合同による水防訓練を実施する。

- ・大川市消防団に加え、柳川市・みやま市・大木町の消防団の応援により、大規模な水防訓練を実施。

(2) 筑後川河口での海上災害における対応能力の向上

有明海の地域特性を踏まえ、筑後川河口で発生する海上災害を想定しての訓練を実施する。

- ・ゴムボートや漁船を活用した救出訓練の実施。

(3) 住民参加による地域防災力の向上

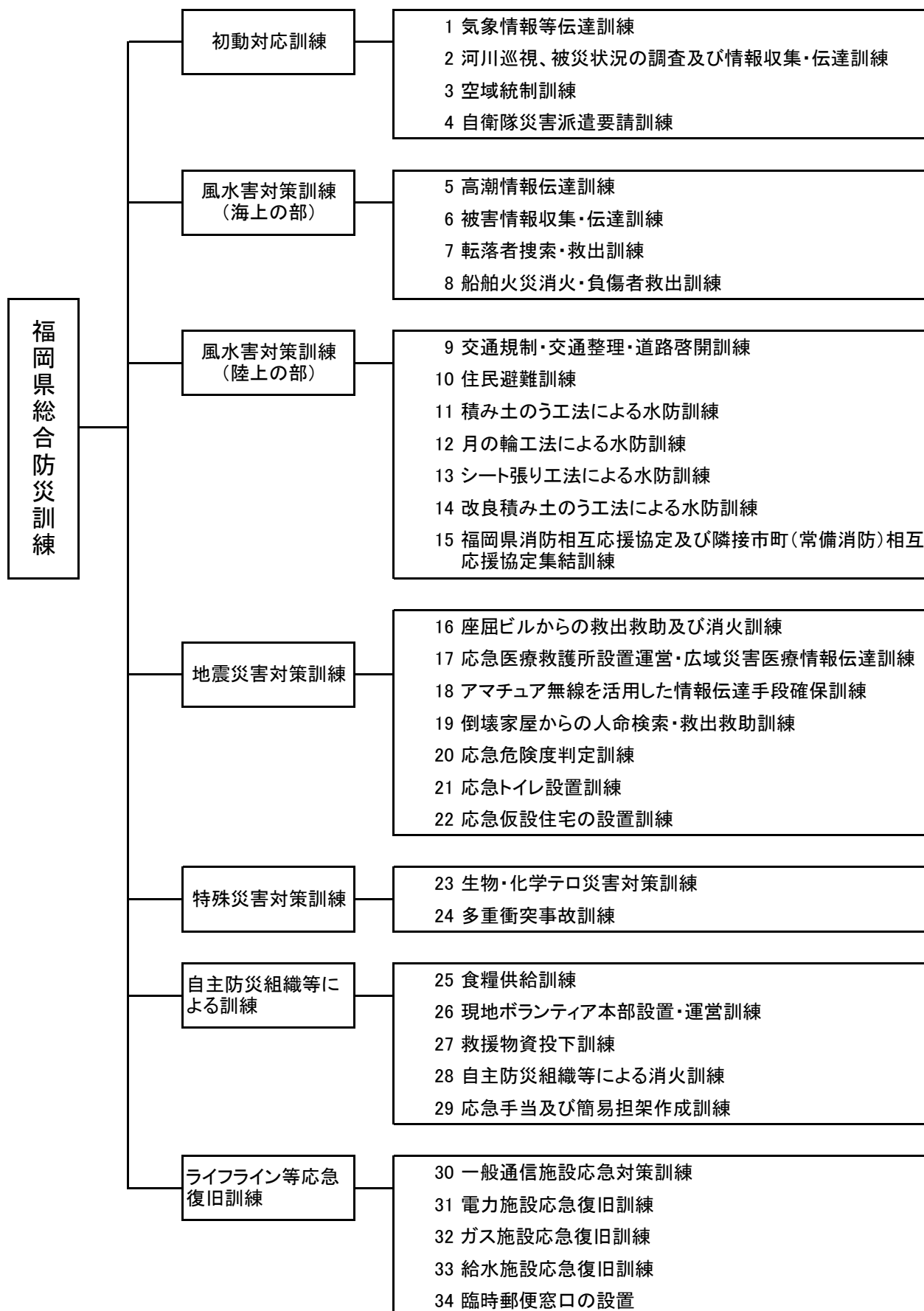
多くの地域住民の参加により、防災意識の向上を図るとともに、自助、互助の重要性を認識させ、地域防災能力の向上を図る。

- ・少年消防クラブや地域住民による避難訓練や初期消火訓練を実施。
- ・三角巾や毛布を活用した応急手当や簡易担架作成の訓練を実施。
- ・地元の看護学校学生による心肺蘇生法の講習会を実施。

11 イベントの開催

地域住民の防災意識の向上を図るため、訓練参加車両の展示・体験乗車、地震体験等各種体験コーナーの設置及び防災グッズ等の展示を行う。

訓練種目



(5)平成19年度福岡県石油コンビナート等総合防災訓練(第27回)について

- 日 時 : 平成19年10月19日(金)10時から12時15分まで
- 場 所 : 九州電力(株)豊前発電所及びその周辺海上(豊前市八屋)
- 主 催 : 福岡県、豊前市、九州電力(株)豊前発電所
- 実施機関 : 京築広域圏消防本部、門司海上保安部、福岡県警察、
陸上・海上・航空自衛隊等 26機関
- 参加人員 : 約200名
訓練車両等 : 車両8台、船艇12隻、航空機3機
- 想定条件 : 周防灘で地震(M7.2)が発生。豊前市の震度は6弱。
 - ・送油配管に亀裂が生じ、原油が漏洩 防油堤一部破損。
 - ・原油タンク上部でリング火災が発生。
 - ・津波によりタンカーが損傷し、重油流出、火災発生。

※ 今年度の訓練の特徴

- (1) 陸上・海上における実技・実動訓練重視から、防災担当者に係る役割認識の形成及び迅速かつ的確な意思疎通・情報収集能力の涵養のために、豊前現地防災本部の設置運営を軸とする図上訓練を試行的に導入する。
- (2) 上空からの被災状況調査内容を早期に関係機関に周知するため、自治体衛星通信機構のネットワークを活用し、ヘリテレ映像を全国に配信する訓練を行う。

○ 訓練種目

図上訓練

1) 豊前現地災害本部設置運営を主目的とする図上訓練

※ 緊急電話設置訓練を並行実施

陸上災害【災害発生による被害拡大防止訓練】

2) 緊急作業停止訓練

3) 被災状況調査訓練

4) 被災状況通報訓練及び自衛防災組織出動訓練

5) 自衛防災組織による流出油防止訓練及び負傷者救出訓練

6) 消防本部現地指揮本部設置訓練及び災害情報伝達訓練

【タンク火災消火訓練】

7) 自衛防災組織初期消火訓練

8) タンク火災消火訓練

9) タンク火災消火に伴う周辺警備及び交通規制訓練

海上災害【海上災害拡大防止訓練】

10) 被災状況調査訓練

11) 被災状況通報訓練

12) 流出油拡大防止訓練

13) 空域統制訓練

14) 被災状況調査及び情報伝達訓練

15) 合同現場本部設置訓練

16) 流出油調査訓練

17) 海上交通規制及び海上警戒訓練

18) 流出油防除訓練

19) 海中転落者救助訓練

【船舶火災消火訓練】

20) 船舶火災消火訓練