

金融

1 預金残高（2012年1月） （1）前月比：4か月ぶりのマイナス

		預金残高	前月比
平成23年 (2011)	1月	205,492	▲ 0.58
	2月	207,080	0.77
	3月	206,947	▲ 0.06
	4月	211,558	2.23
	5月	209,622	▲ 0.92
	6月	210,663	0.50
	7月	210,632	▲ 0.01
	8月	209,468	▲ 0.55
	9月	208,348	▲ 0.53
	10月	208,959	0.29
	11月	210,359	0.67
	12月	211,347	0.47
平成24年	1月	209,747	▲ 0.76

※預金残高は国内銀行及び農業協同組合の合計

預金残高単位：億円

資料出所：日本銀行福岡支店、JA福岡信連



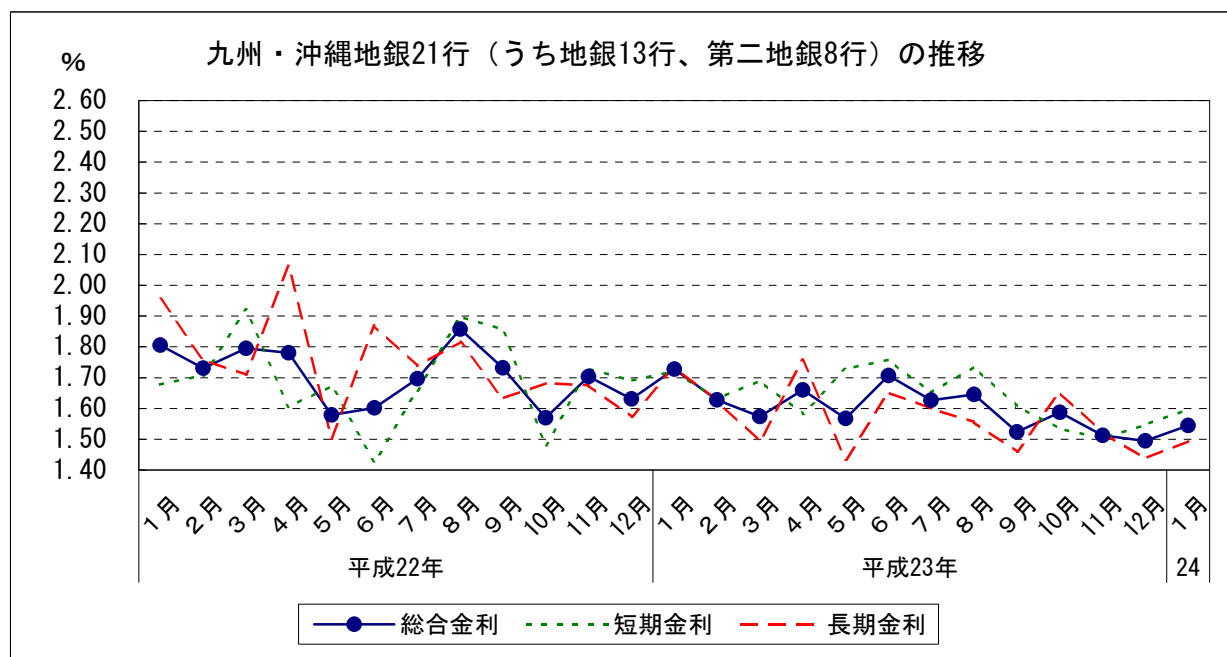
金融

3 金利(九州・沖縄地銀21行(うち地銀13行、第二地銀8行)貸出約定平均金利)(2012年1月)

- (1) 総合金利
 - ア 前月差： 3か月ぶりの上昇
 - イ 前年同月差： 3か月連続の下落
- (2) 短期金利
 - ア 前月差： 2か月連続の上昇
 - イ 前年同月差： 3か月連続の下落
- (3) 長期金利
 - ア 前月差： 3か月ぶりの上昇
 - イ 前年同月差： 21か月連続の下落

		総合金利		短期金利		長期金利				
		前月差	前年同月差	前月差	前年同月差	前月差	前年同月差			
平成23年 (2011)	1月	1.728	▲ 0.097	▲ 0.078	1.721	0.031	0.043	1.735	0.161	▲ 0.220
	2月	1.628	▲ 0.100	▲ 0.103	1.631	▲ 0.090	▲ 0.077	1.626	▲ 0.109	▲ 0.132
	3月	1.574	▲ 0.054	▲ 0.221	1.690	0.059	▲ 0.230	1.494	▲ 0.132	▲ 0.216
	4月	1.660	0.086	▲ 0.121	1.583	▲ 0.107	▲ 0.022	1.757	0.263	▲ 0.305
	5月	1.567	▲ 0.093	▲ 0.012	1.728	0.145	0.056	1.434	▲ 0.323	▲ 0.069
	6月	1.707	0.140	0.105	1.759	0.031	0.333	1.652	0.218	▲ 0.217
	7月	1.627	▲ 0.080	▲ 0.069	1.652	▲ 0.107	▲ 0.007	1.600	▲ 0.052	▲ 0.138
	8月	1.645	0.018	▲ 0.213	1.736	0.084	▲ 0.162	1.556	▲ 0.044	▲ 0.259
	9月	1.524	▲ 0.121	▲ 0.208	1.608	▲ 0.128	▲ 0.249	1.460	▲ 0.096	▲ 0.172
	10月	1.587	0.063	0.018	1.534	▲ 0.074	0.055	1.653	0.193	▲ 0.029
	11月	1.512	▲ 0.075	▲ 0.192	1.503	▲ 0.031	▲ 0.227	1.522	▲ 0.131	▲ 0.154
	12月	1.495	▲ 0.017	▲ 0.136	1.547	0.044	▲ 0.143	1.437	▲ 0.085	▲ 0.137
平成24年	1月	1.545	0.050	▲ 0.183	1.598	0.051	▲ 0.123	1.494	0.057	▲ 0.241

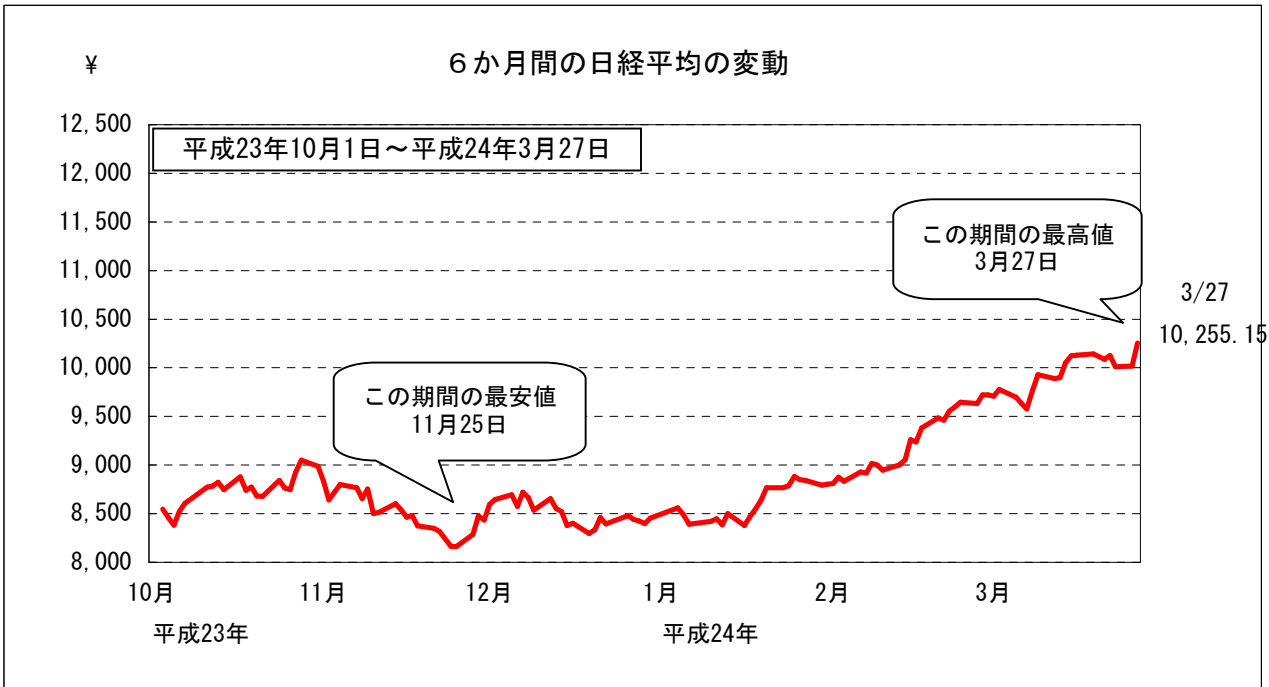
資料出所：日本銀行福岡支店「九州・沖縄地銀・第二地銀貸出約定平均金利」



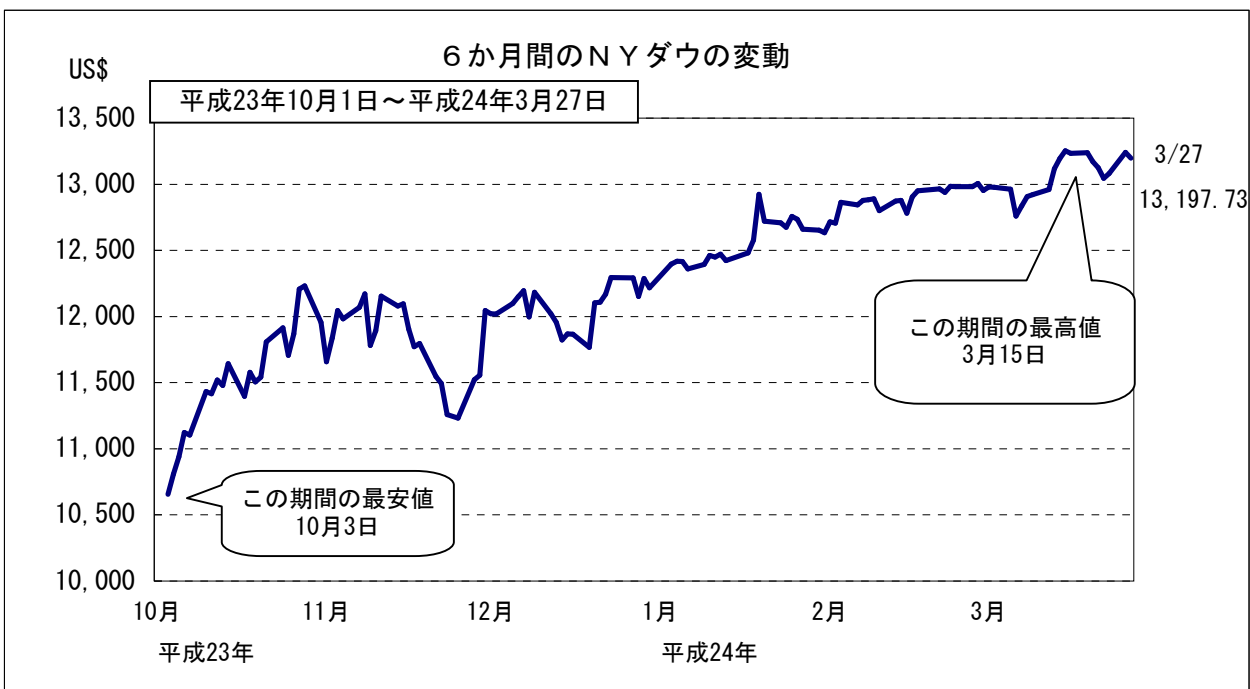
金融

4 株価の変動

(1) 株式相場（日経平均株価）は、このところ10,000～10,200円台で推移している。



※終値ベース

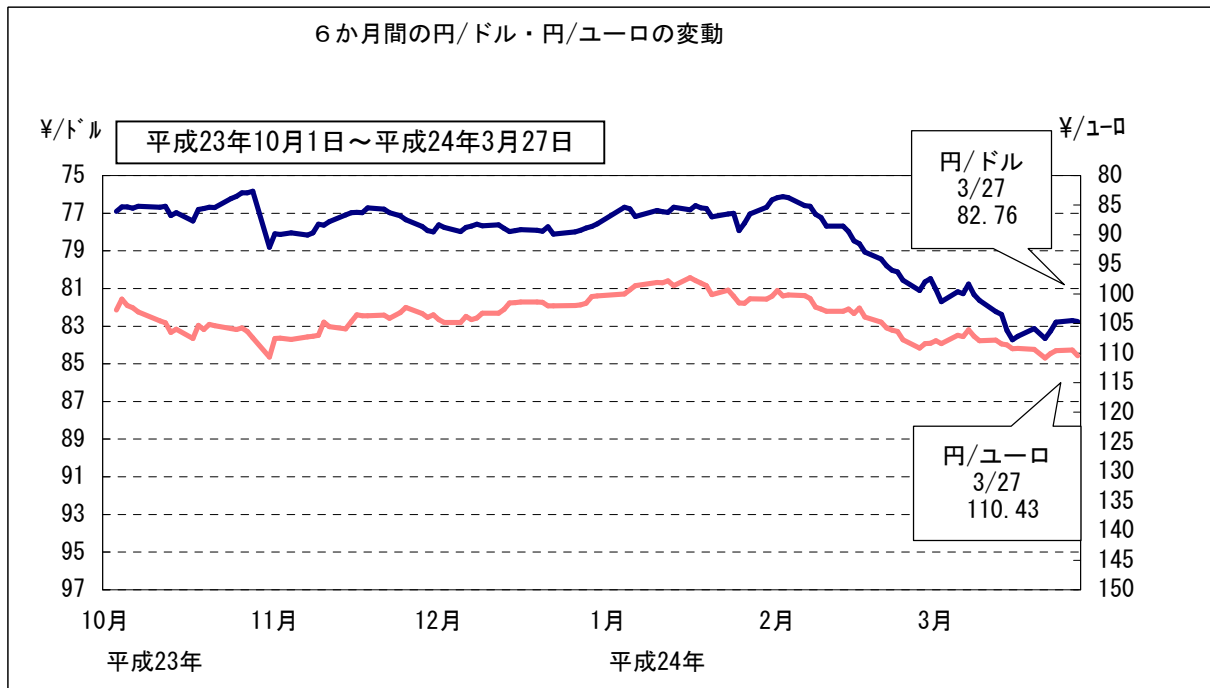


※終値ベース

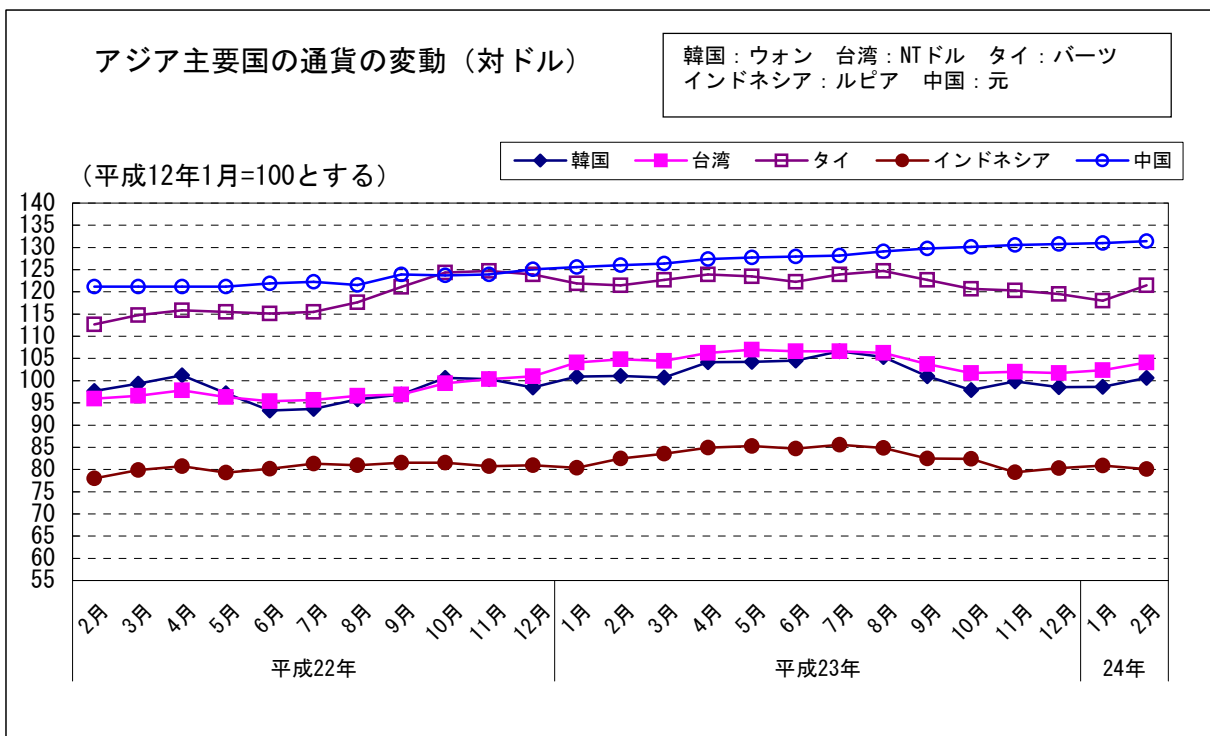
金融

5 日本及びアジア主要国の通貨の変動

(1) 対米ドル円相場は、このところ82~83円台で推移している。



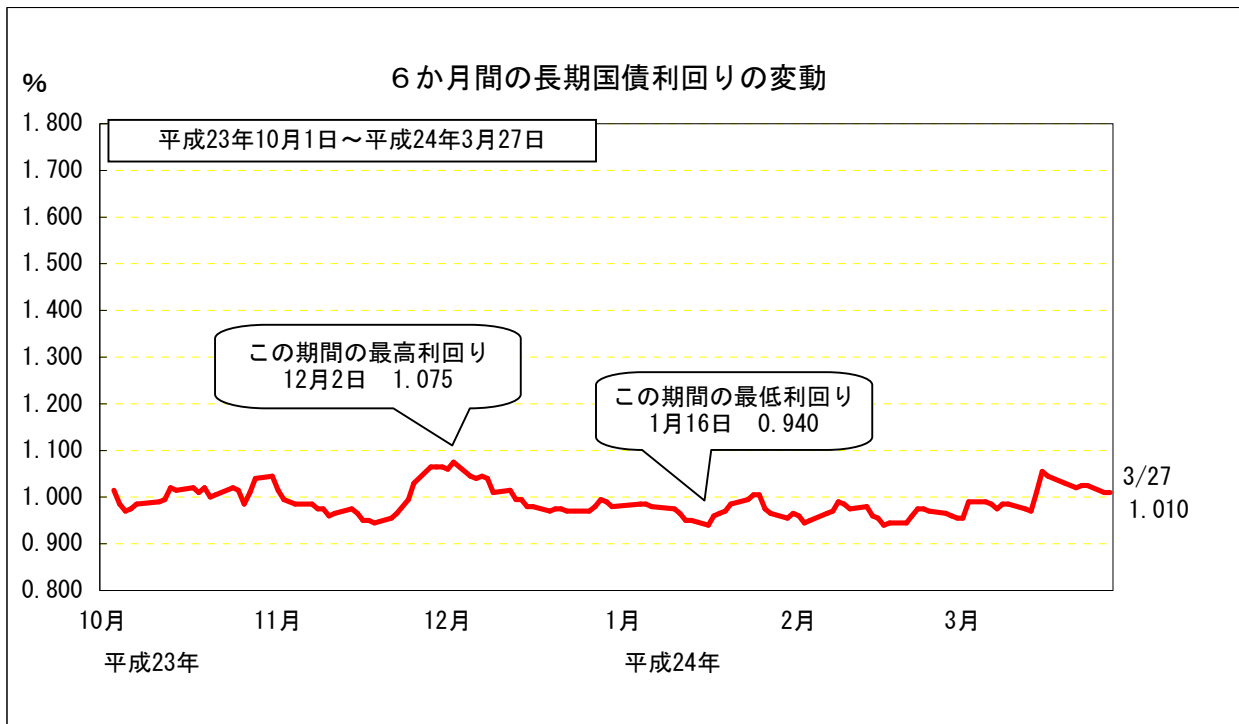
※東京外為市場の買値終値ベース



金融

6 長期国債利回りの変動

(1) 長期金利は、このところ1.0%台で推移している。



新発10年国債利回り
日本相互証券