

人事給与統計調査

－令和4年4月1日現在－

I 調査の概要

1 調査の目的

福岡県人事統計報告に関する規則（昭和27年福岡県人事委員会規則第7号）及び教育統計調査規則（平成11年福岡県教育委員会規則第6号）に基づき、福岡県の教職員の実態を調査し、人事・給与に関する教育行政上の基礎資料を得ることを目的とする。

2 調査の対象

調査対象者は、令和4年4月1日現在、公立諸学校に在籍する県費本務教職員（正規職員のみ。休職者・停職者を含む。）である。ただし、再任用職員と4月1日付け退職者は除外した。

3 主な調査項目

- (1) 性別、年齢、学歴、経験年月
- (2) 適用給料表、級、号給
- (3) 給料の調整額

給料表別標準職務

教育職 給料表（三）	公立の小学校、中学校及び義務教育学校の校長、副校長、教頭、主幹教諭、指導教諭、教諭、講師、助教諭、養護教諭、養護助教諭、栄養教諭の職務
教育職 給料表（二）	公立の中等教育学校、高等学校及び特別支援学校の校長、副校長、教頭、主幹教諭、指導教諭、教諭、講師、助教諭、養護教諭、養護助教諭、栄養教諭、主任実習助手、実習助手、主任寄宿舎指導員、寄宿舎指導員の職務
行政職 給料表	上記公立学校の事務職員、技術職員、学校栄養職員の職務

（注）平成29年4月1日より医療職給料表（二）（学校栄養職員適用）は廃止され、行政職給料表に改められている。

Ⅱ 調査結果の概要

1 教職員数

公立の小学校、中学校、特別支援学校及び県立の中等教育学校、高等学校に在籍する教職員の推移は図1のとおりである。平成29年度から政令指定都市へ給与負担等が権限委譲され、福岡市と北九州市の市立学校教職員が調査対象外となったため、大幅に減少している。

図2は男女別人員構成を表したものである。行政職と教育職（三）で女性の割合がやや多く、教育職（二）で男性の割合が多い。総計については女性の割合がやや多くなっている。

また、図3は学歴別人員構成を表したものである。いずれの区分でも大学卒の割合が多く、行政職で67.0%、教育職（二）で95.4%、教育職（三）で90.3%を占め、総計では90.3%を占めている。

図1 教職員数の推移(表1より)

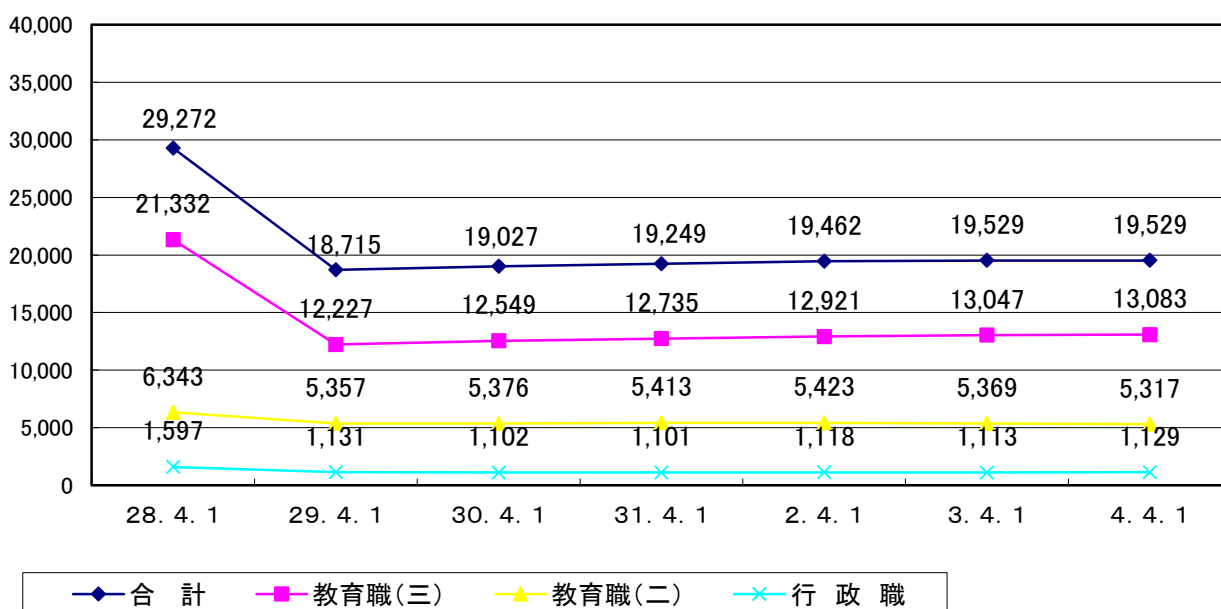


図2 教職員の男女別人員構成(表3より)

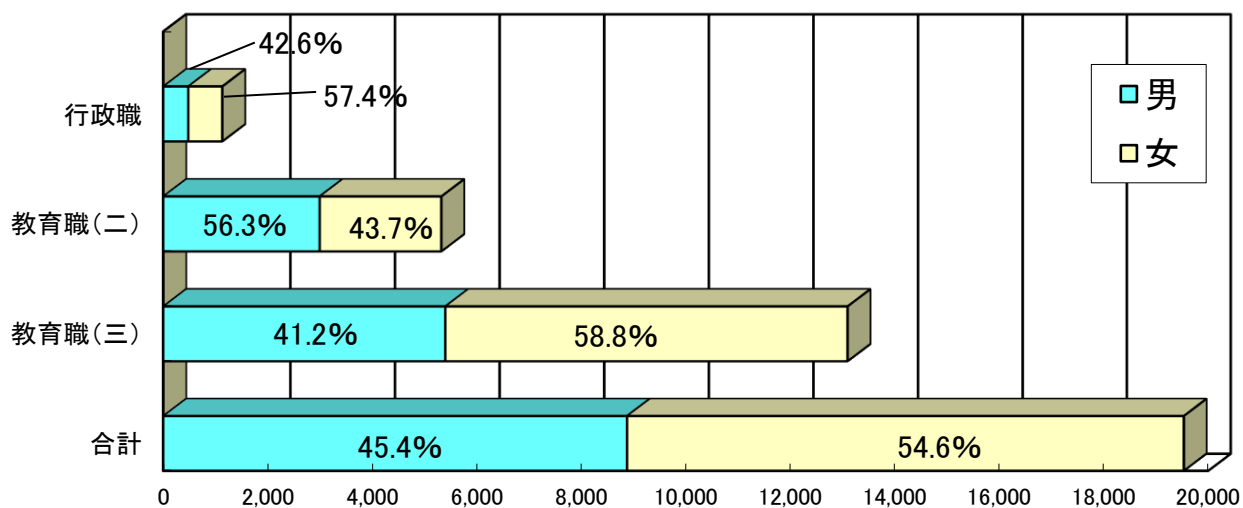
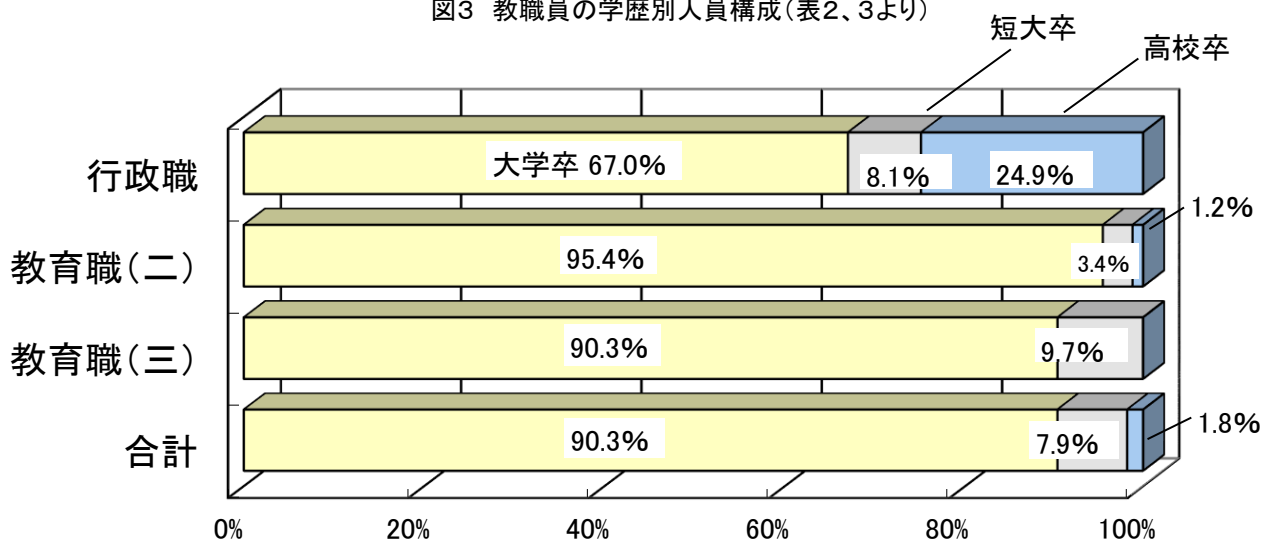


図3 教職員の学歴別人員構成(表2、3より)



2 教職員の年齢別人員構成、学校種別人員構成

公立の小学校、中学校、特別支援学校及び県立の中等教育学校、高等学校に在籍する教職員の年齢別人員構成を表したものが図4、図5、図6である。

図4は総計を表し、図5は給料表区分で構成を表したものである。

図6は給料表区分から更に学校種別ごとに構成を表したものである。

図7は市郡別に年代別の構成比と男女別の構成比を表したものである。

図4 年齢別人員構成の推移(総計) (平成29年→令和4年)

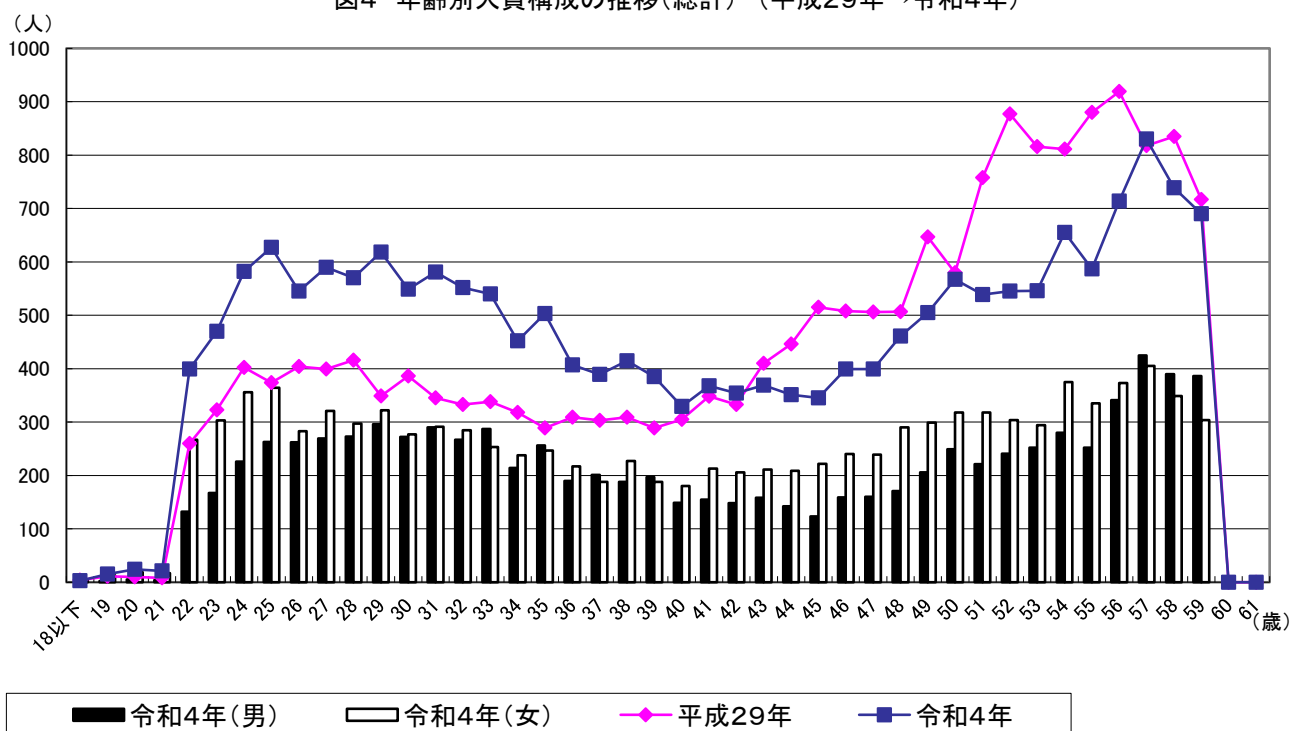
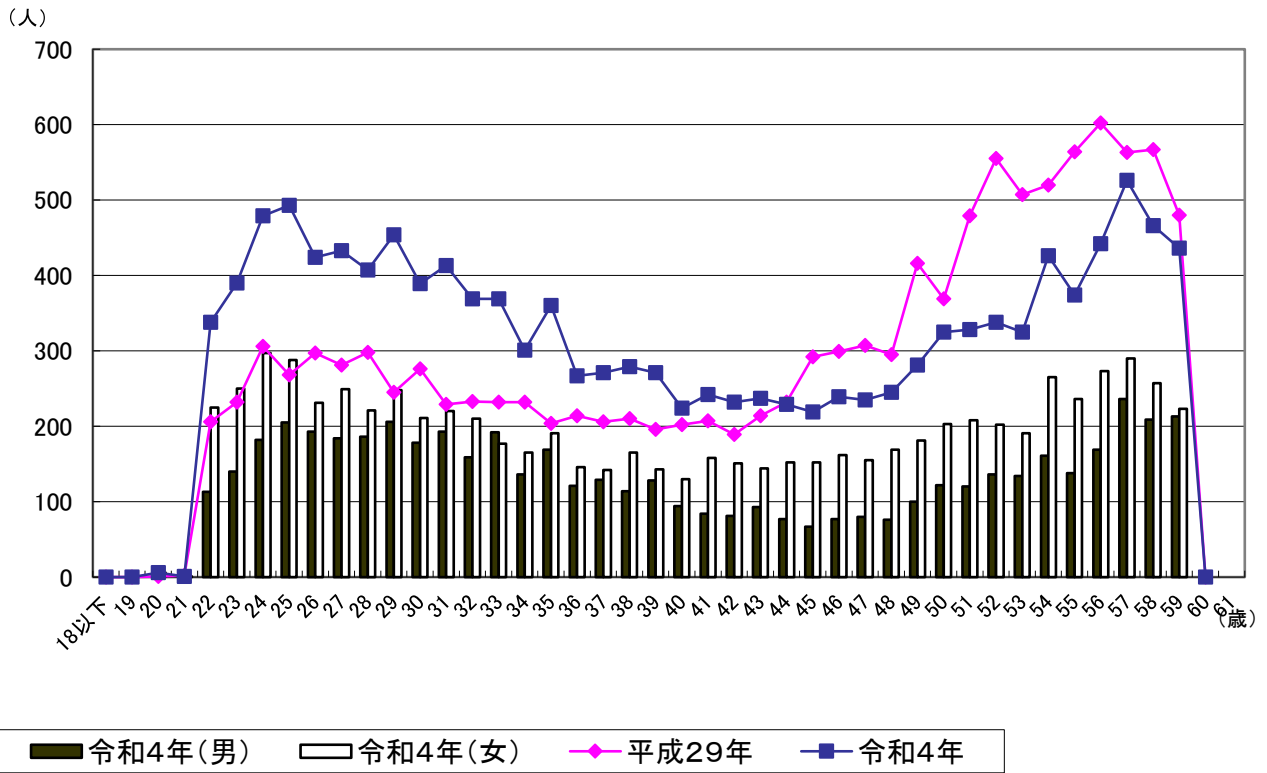
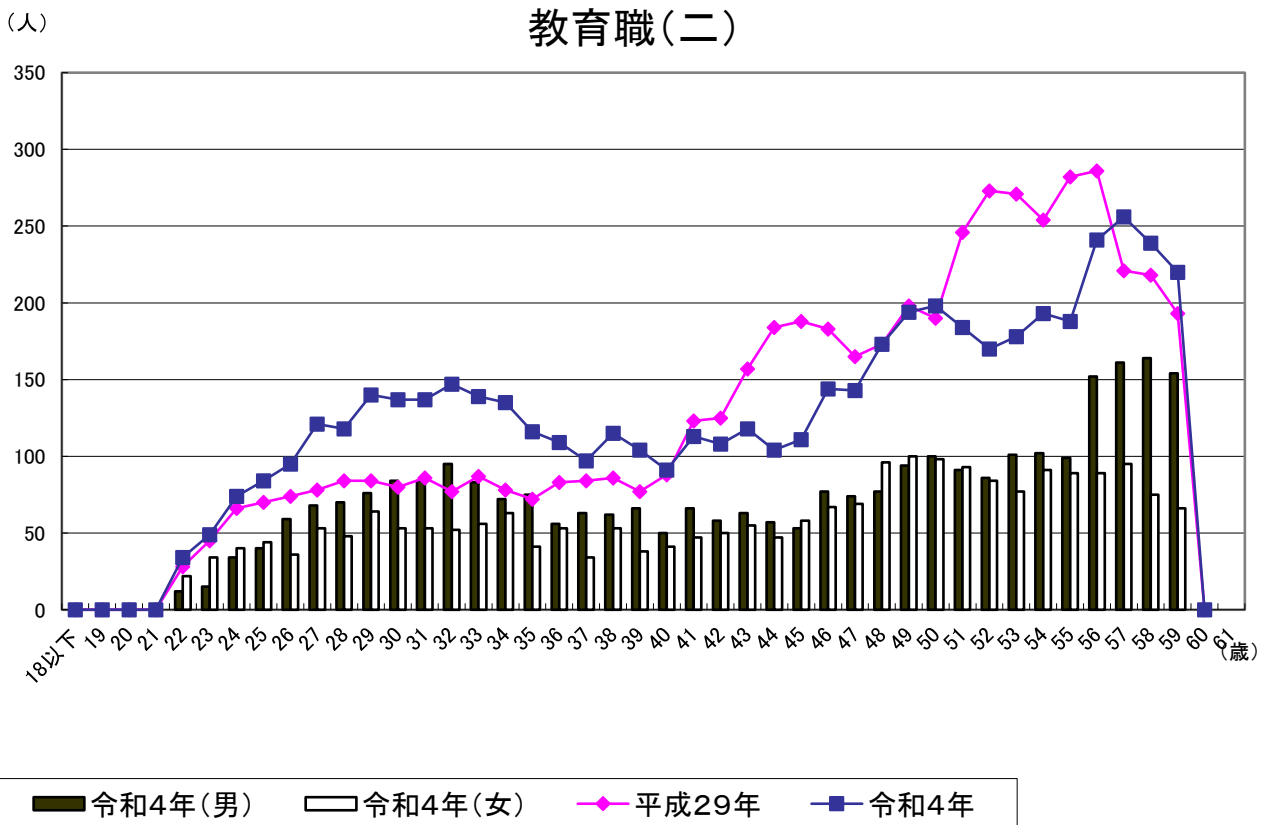


図5 年齢別人員構成の推移（平成29年→令和4年）（表4より）

教育職(三)

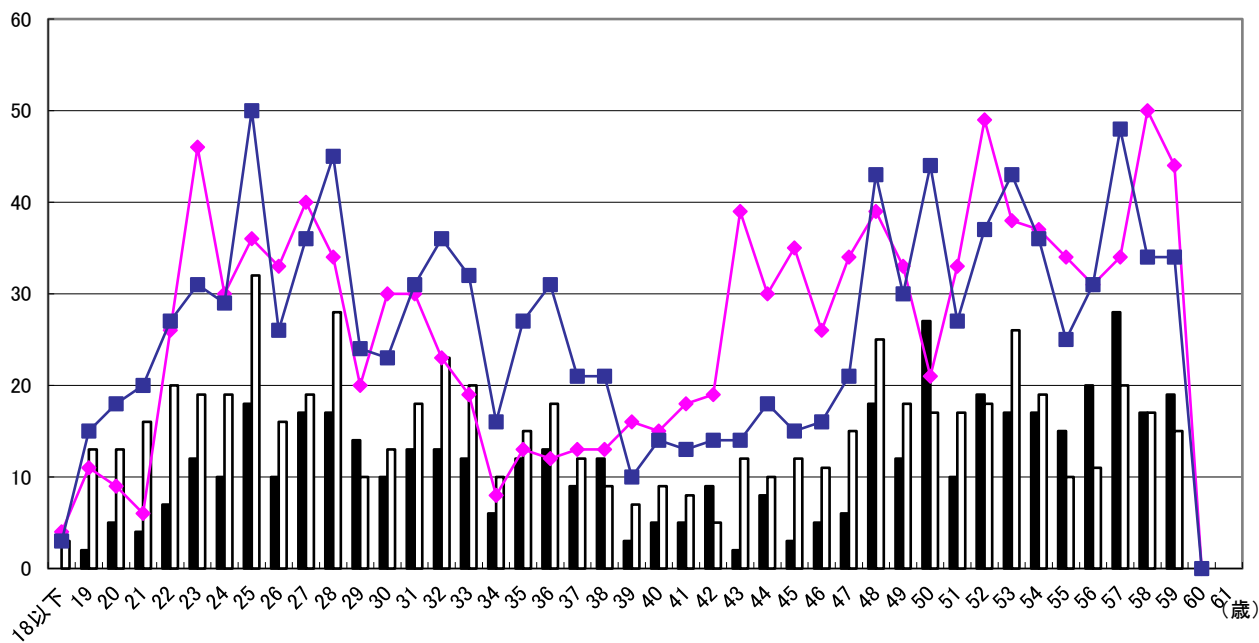


教育職(二)



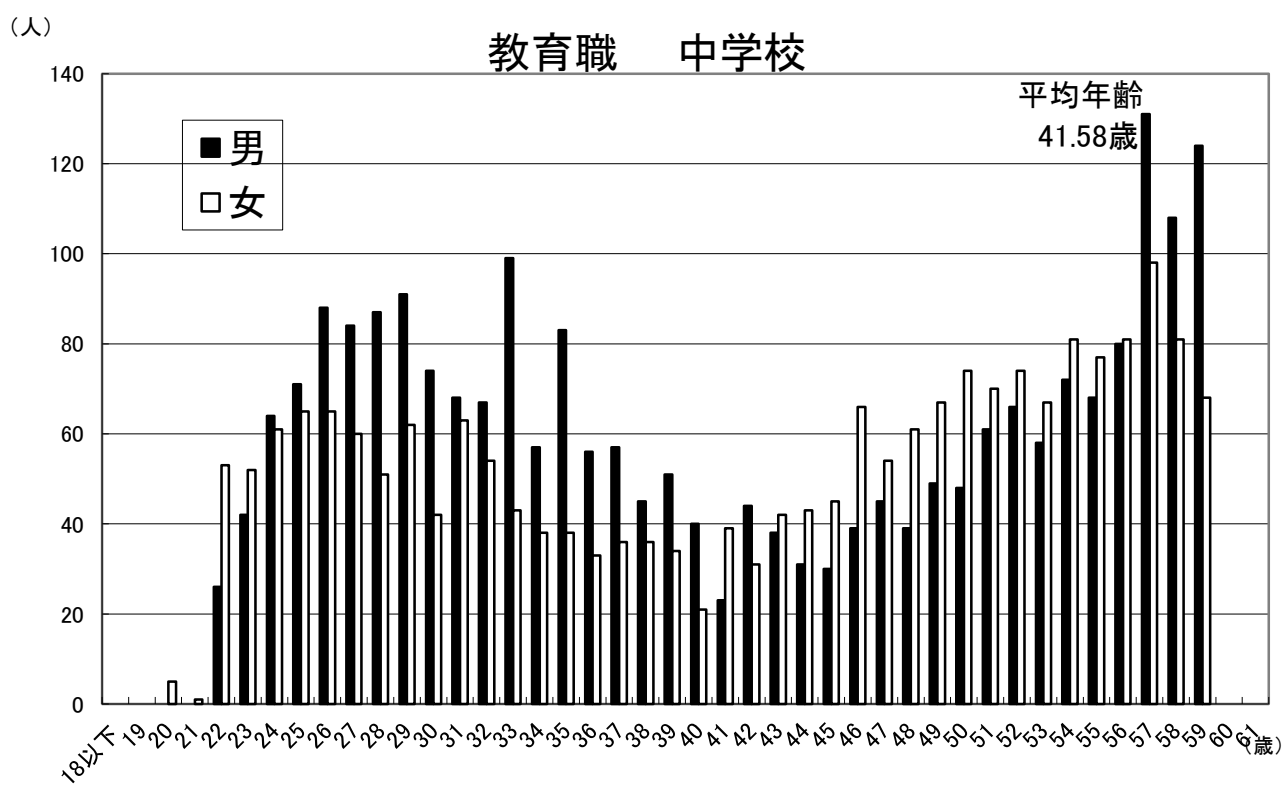
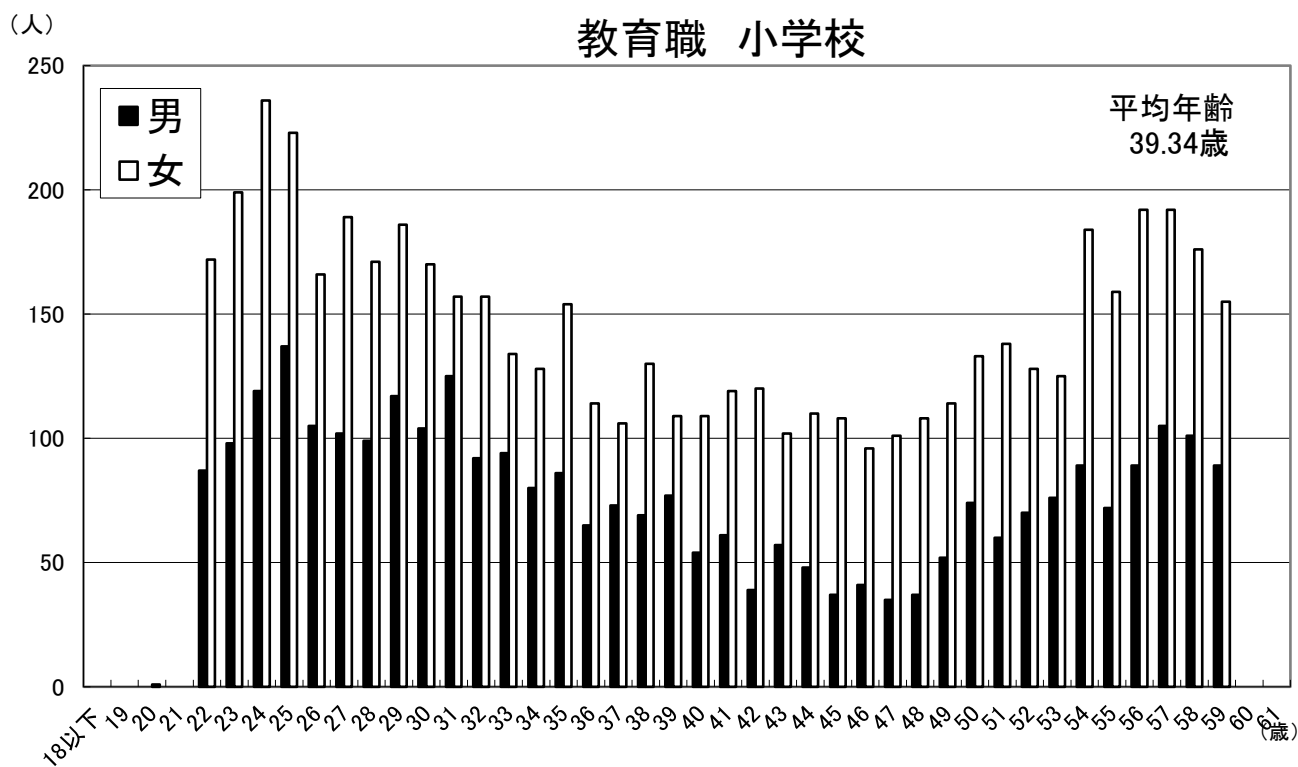
(人)

行政職



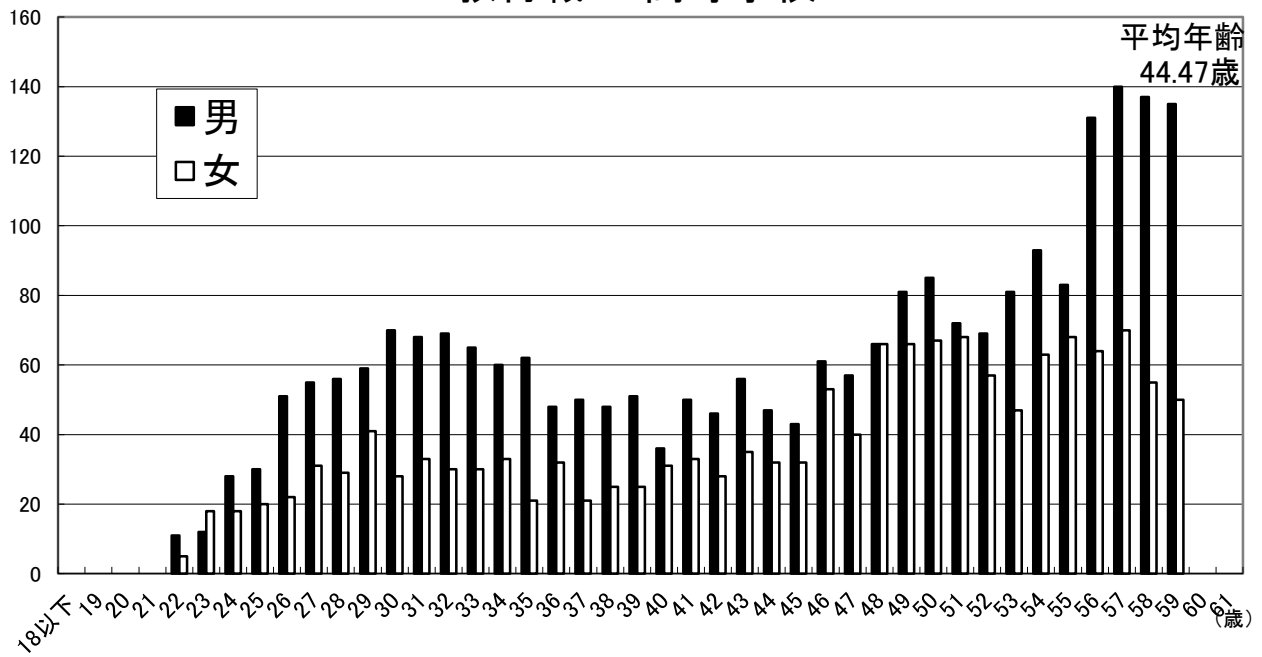
令和4年(男) 令和4年(女) 平成29年 令和4年

图6 学校種別人員構成



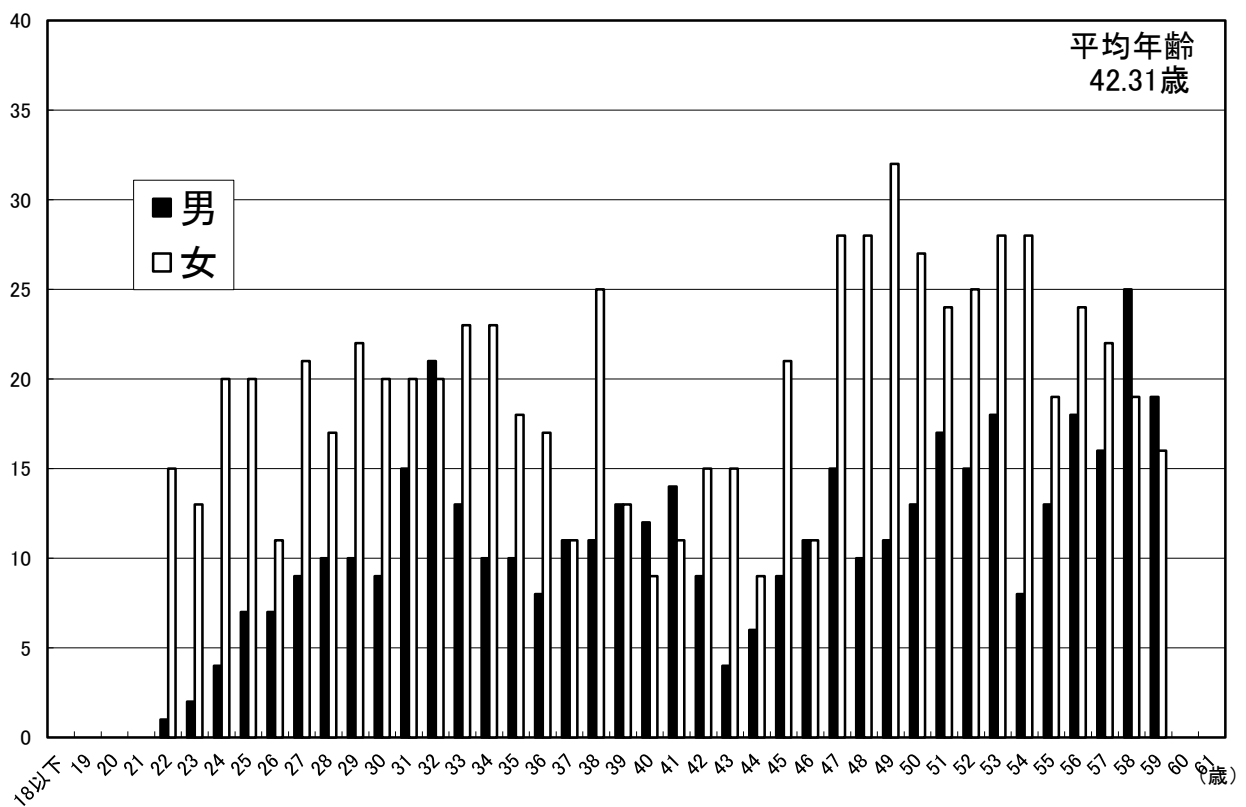
(人)

教育職 高等学校



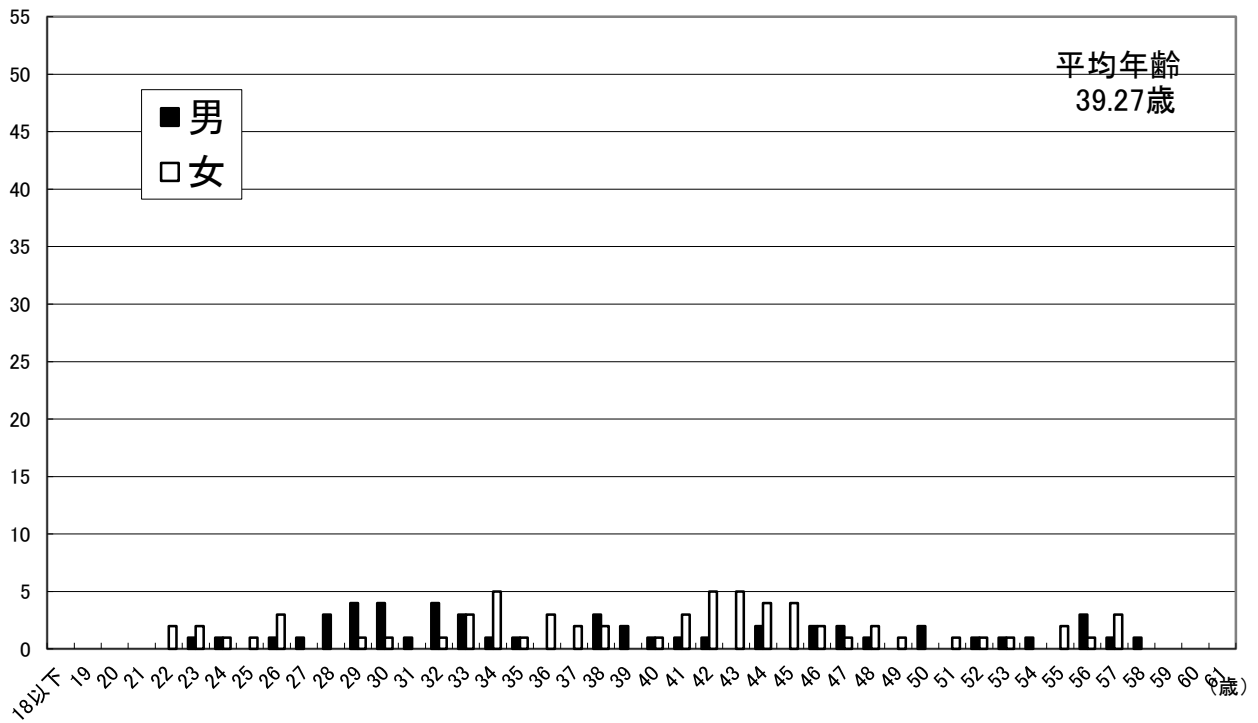
(人)

教育職 県立特別支援学校



(人)

教育職 市立特別支援学校



(人)

行政職

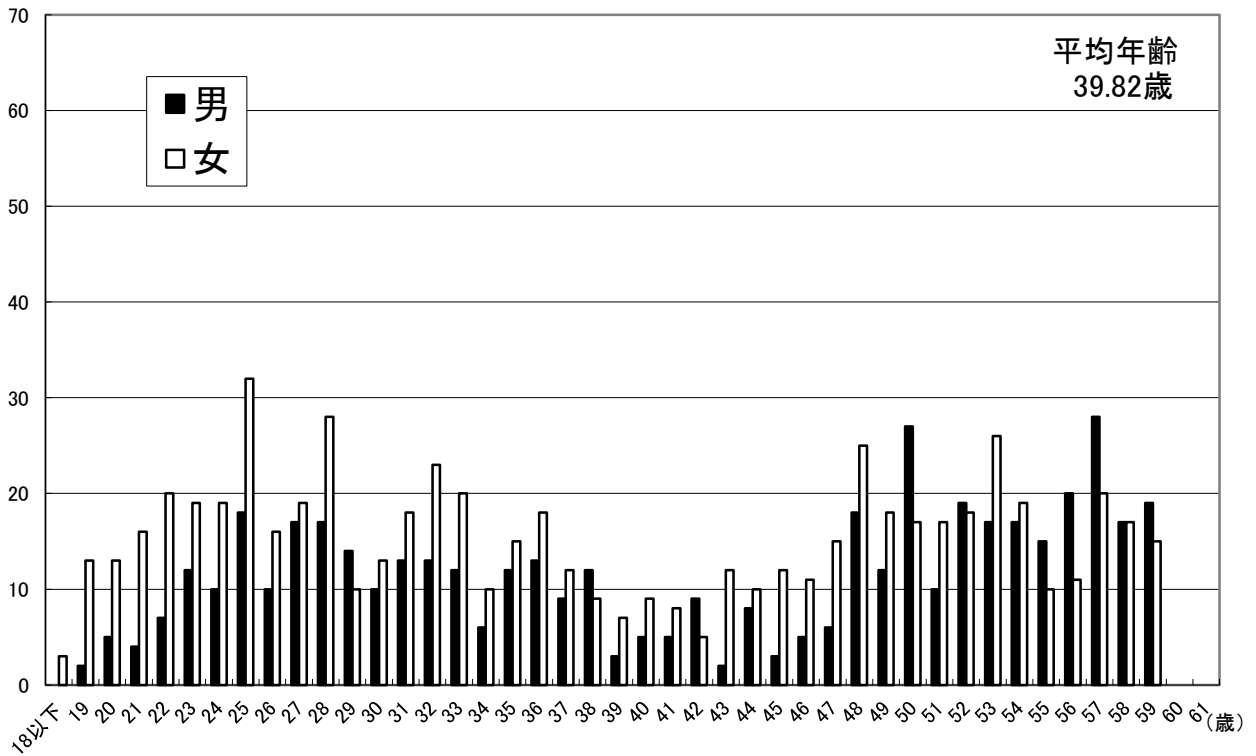
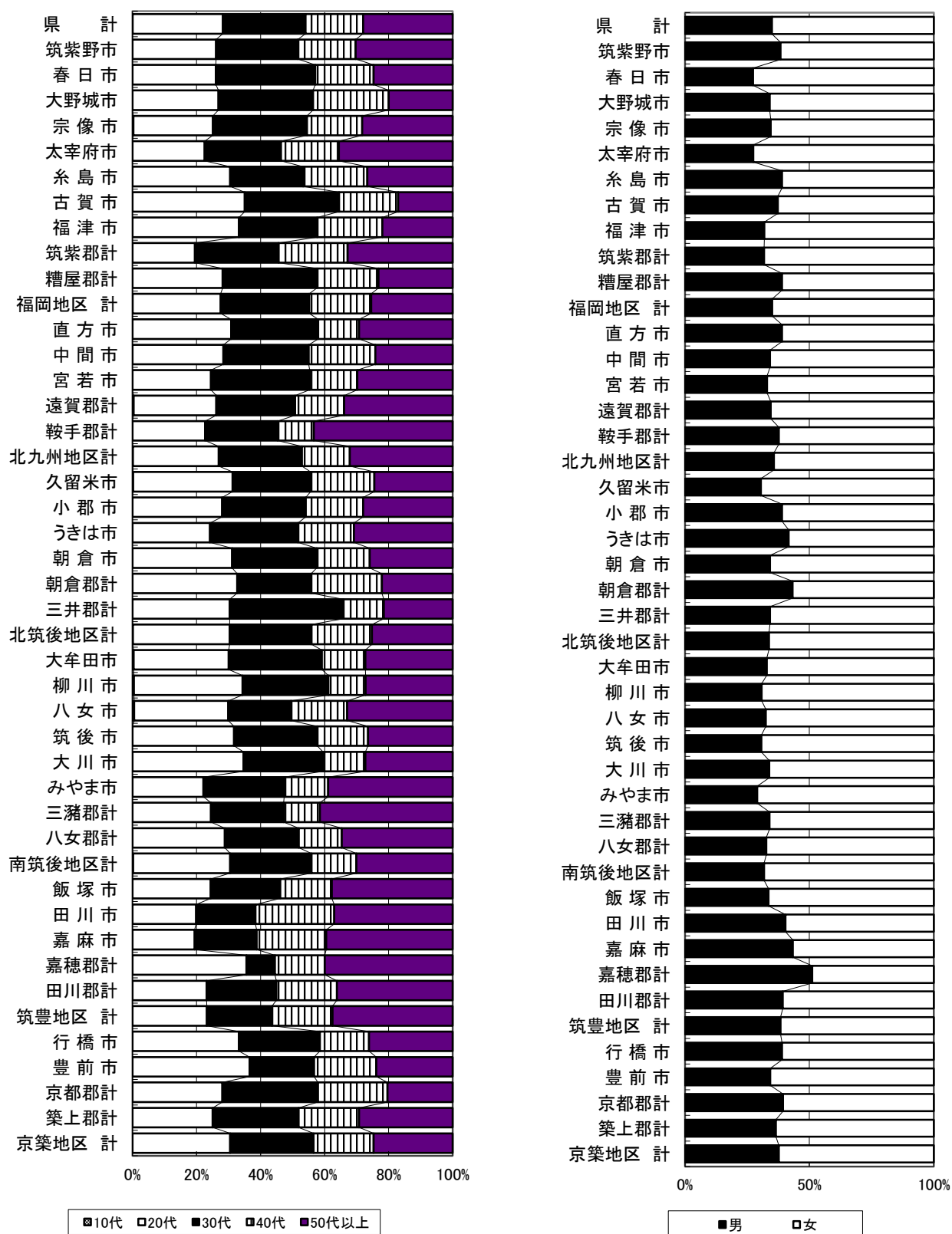


図7 教職員の市郡別・年代別・男女別構成（表6より）

〈小学校〉

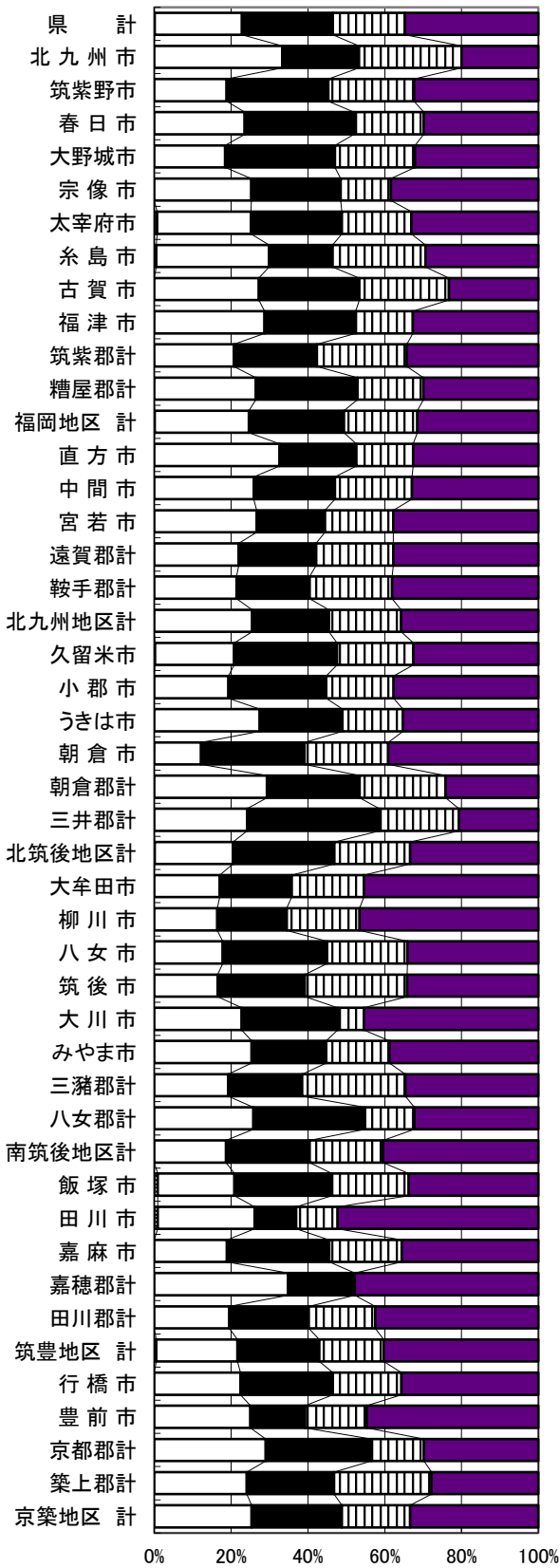
年代別構成比

男女別構成比



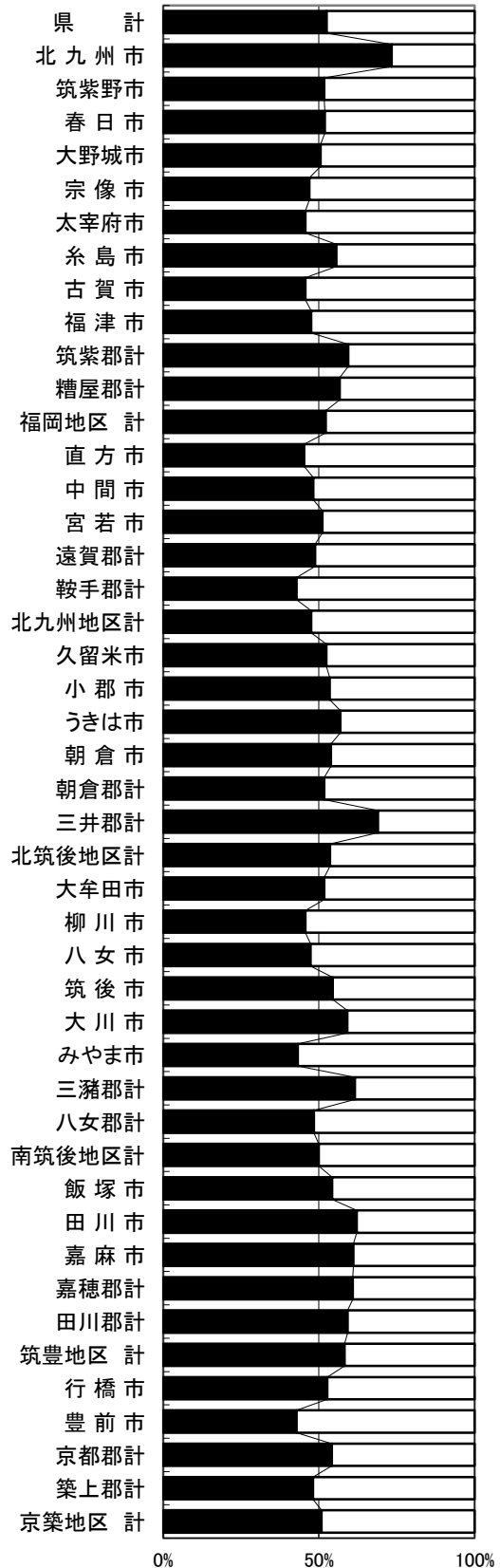
〈中学校〉

年代別構成比



■10代 □20代 ■30代 ▨40代 ■50代以上

男女別構成比



■男 □女

Ⅲ 統 計 表

表1 教職員数の推移

(単位：人)

区分 調査期日	合 計			教育職(三)			教育職(二)			行 政 職		
	計	男	女	計	男	女	計	男	女	計	男	女
28. 4. 1	29,272	13,250	16,022	21,332	8,938	12,394	6,343	3,570	2,773	(8) 1,597	742	(8) 855
29. 4. 1	18,715	8,902	9,813	12,227	5,174	7,053	5,357	3,194	2,163	0 1,131	534	597
30. 4. 1	19,027	8,963	10,064	12,549	5,289	7,260	5,376	3,167	2,209	1,102	507	595
31. 4. 1	19,249	8,982	10,267	12,735	5,349	7,386	5,413	3,140	2,273	1,101	493	608
2. 4. 1	19,462	8,988	10,474	12,921	5,372	7,549	5,423	3,121	2,302	1,118	495	623
3. 4. 1	19,529	8,913	10,616	13,047	5,399	7,648	5,369	3,034	2,335	1,113	480	633
4. 4. 1	19,529	8,869	10,660	13,083	5,395	7,688	5,317	2,993	2,324	1,129	481	648

行政職給料表の上段()書きは、医療職給料表(二)適用者で内数
(平成29年4月1日より医療職給料表(二)は廃止され、行政職給料表に改められている。)

表2 教職員の級別・学歴別人員

(単位：人)

区分 級	教育職(三)				教育職(二)				行 政 職			
	計	大学	短大	高校	計	大学	短大	高校	計	大学	短大	高校
10												
9												
8												
7												
6									26	23		3
特5												
5									215	158	12	45
特4												
4	605	540	65		121	116	5		144	92	18	34
3	680	611	69		219	216	3		165	106	13	46
特2	775	704	71		428	423	5					
2	11,023	9,960	1,061	2	4,477	4,279	154	44	304	235	25	44
1					72	41	12	19	275	143	23	109
(構成比%) 計	100.0 13,083	90.3 11,815	9.7 1,266	0.0 2	100.0 5,317	95.4 5,075	3.4 179	1.2 63	100.0 1,129	67.1 757	8.2 91	24.9 281

表3 教職員の学歴別・男女別人員

給料表別 学歴別	合 計			教育職(三)			教育職(二)			行 政 職		
	計	男	女	計	男	女	計	男	女	計	男	女
大学	17,647 100.0	8,433 47.8	9,214 52.2	11,815 100.0	5,132 43.4	6,683 56.6	5,075 100.0	2,926 57.7	2,149 42.3	757 100.0	375 49.5	382 50.5
短大	1,536 100.0	330 21.5	1,206 78.5	1,266 100.0	261 20.6	1,005 79.4	179 100.0	34 19.0	145 81.0	91 100.0	35 38.5	56 61.5
高校	346 100.0	106 30.6	240 69.4	2 0.0	2 0.0	0 0.0	63 100.0	33 52.4	30 47.6	281 100.0	71 25.3	210 74.7
計	19,529 100.0	8,869 45.4	10,660 54.6	13,083 100.0	5,395 41.2	7,688 58.8	5,317 100.0	2,993 56.3	2,324 43.7	1,129 100.0	481 42.6	648 57.4

上段：実数(人)

下段：構成比(%)

表4 教職員の学歴別・年齢別平均給料(2)

学歴	行政															
	大学				短大				高校				合計			
	人員			平均給料 円	人員			平均給料 円	人員			平均給料 円	人員			平均給料 円
男	女	計	男		女	計	男		女	計	男		女	計		
合計	375	382	757	316,591	35	56	91	300,629	71	210	281	286,747	481	648	1,129	307,876
年齢																
18歳以下										3	3	158,600		3	3	158,600
19歳									2	13	15	162,560	2	13	15	162,560
20歳					1	1	2	169,500	4	12	16	167,875	5	13	18	168,056
21歳					2		2	177,500	2	16	18	173,289	4	16	20	173,710
22歳		3	8	11	3	1	4	182,000	1	11	12	183,642	7	20	27	186,085
23歳		7	13	20	3	1	4	188,850	2	5	7	190,814	12	19	31	192,839
24歳		6	10	16	2	2	4	190,100	2	7	9	196,011	10	19	29	198,176
25歳		15	26	41	2	1	3	205,467	1	5	6	204,083	18	32	50	206,804
26歳		9	10	19	1	1	2	199,350		5	5	211,460	10	16	26	209,300
27歳		13	13	26	1		1	208,700	3	6	9	215,256	17	19	36	219,231
28歳		11	18	29	2	4	6	228,567	4	6	10	224,020	17	28	45	228,229
29歳		12	4	16	1	2	3	240,000	1	4	5	235,860	14	10	24	239,217
30歳		6	9	15	1		1	233,500	3	4	7	244,671	10	13	23	246,183
31歳		11	14	25		1	1	251,500	2	3	5	248,280	13	18	31	248,435
32歳		9	20	29		1	1	254,000	4	2	6	255,333	13	23	36	256,086
33歳		8	11	19	3	4	7	266,486	1	5	6	254,433	12	20	32	261,581
34歳		5	8	13		1	1	260,800	1	1	2	269,100	6	10	16	273,081
35歳		11	13	24				278,171	1	2	3	270,300	12	15	27	277,296
36歳		11	16	27	1	2	3	280,467	1		1	285,200	13	18	31	282,394
37歳		7	11	18			2	302,000		1	1	256,500	9	12	21	290,305
38歳		9	8	17				294,912	3	1	4	303,650	12	9	21	296,576
39歳		3	4	7		1	1	248,700		2	2	307,800	3	7	10	300,340
40歳		5	9	14				324,393					5	9	14	324,393
41歳		4	5	9				332,033	1	3	4	336,300	5	8	13	333,346
42歳		7	2	9				337,956	2	3	5	339,460	9	5	14	338,493
43歳		1	3	4		2	3	358,933		7	7	335,457	2	12	14	346,257
44歳		3	6	9	1		1	361,844	4	4	8	358,625	8	10	18	360,611
45歳		3	9	12		1	1	360,700		2	2	359,500	3	12	15	357,093
46歳		2	6	8		1	1	361,600	3	4	7	369,186	5	11	16	368,631
47歳		5	5	10		4	4	371,825	1	6	7	373,843	6	15	21	370,367
48歳		14	8	22	1	5	6	374,833	3	12	15	377,767	18	25	43	377,156
49歳		9	12	21	1	1	2	379,650	2	5	7	379,086	12	18	30	382,397
50歳		22	11	33	1	2	3	393,200	4	4	8	388,500	27	17	44	387,184
51歳		6	7	13		1	1	403,000	4	9	13	388,915	10	17	27	392,089
52歳		18	11	29	1	1	2	386,200		6	6	402,383	19	18	37	394,957
53歳		14	18	32		3	5	394,780	1	5	6	397,317	17	26	43	397,947
54歳		14	8	22		5	5	394,100	3	6	9	404,422	17	19	36	398,997
55歳		12	8	20	1	1	2	385,600	2	1	3	402,267	15	10	25	402,972
56歳		18	9	27				401,548		2	4	395,650	20	11	31	400,787
57歳		27	13	40	1	3	4	399,225		4	4	399,500	28	20	48	401,744
58歳		17	8	25		1	1	406,500		8	8	406,538	17	17	34	406,906
59歳		18	8	26		2	2	405,400	1	5	6	406,500	19	15	34	407,326
60歳																
61歳以上																
平均年齢	41.11				38.88				36.66				39.82			

表5 教職員の学歴別・経験年数別平均給料(2)

学歴	行政職															
	大 学				短 大				高 校				合 計			
	人 員			平均給料 円	人 員			平均給料 円	人 員			平均給料 円	人 員			平均給料 円
男	女	計	男		女	計	男		女	計	男		女	計		
人員及び平均給料合計	375	382	757	316,591	35	56	91	300,629	71	210	281	286,747	481	648	1,129	307,876
経年																
1年未満	10	12	22	193,932	4	3	7	186,143	1	14	15	166,960	15	29	44	183,498
1年	10	17	27	207,252			3	187,300	3	11	14	168,679	16	28	44	193,618
2年	16	17	33	215,345	7		7	212,114	6	13	19	171,963	29	30	59	200,992
3年	17	25	42	210,348	2	1	3	190,967	1	15	16	177,406	20	41	61	200,754
4年	11	9	20	225,845		3	3	217,033	1	6	7	193,814	12	18	30	217,490
5年	9	12	21	232,810	2	2	4	212,925	2	4	6	203,633	13	18	31	224,597
6年	15	20	35	242,794		1	1	210,500	2	10	12	202,592	17	31	48	232,071
7年	16	10	26	252,796	1	1	2	243,750	3	9	12	217,883	20	20	40	241,870
8年	11	19	30	257,937	1	3	4	252,375	4	5	9	236,100	16	27	43	252,849
9年	8	17	25	269,120	1	2	3	240,000	2	4	6	226,083	11	23	34	258,956
10年	7	14	21	274,919	1	2	3	260,833	1	4	5	240,060	9	20	29	267,452
11年	12	12	24	277,613		2	2	267,550	3	3	6	243,800	15	17	32	270,644
12年	8	7	15	283,347		1	1	260,800	2	3	5	250,180	10	11	21	274,376
13年	3	20	23	296,435	2	2	4	272,700	2	7	9	257,656	7	29	36	284,103
14年	9	8	17	309,876					2	2	4	264,475	11	10	21	301,229
15年	6	6	12	316,867					1	2	3	270,300	7	8	15	307,553
16年	4	4	8	330,150	1		1	290,200	1		1	285,200	6	4	10	321,660
17年	2	2	4	339,800									2	2	4	339,800
18年									2		2	349,600	2		2	349,600
19年	4	3	7	356,471					1	1	2	302,550	5	4	9	344,489
20年	6	8	14	361,493		1	1	357,600		1	1	305,000	6	10	16	357,719
21年	1	3	4	367,425	1		1	361,600	1	3	4	328,800	3	6	9	349,611
22年	7	9	16	371,263	1		1	365,400	2	2	4	338,750	10	11	21	364,790
23年	4	9	13	373,015		3	3	359,967	1	5	6	349,900	5	17	22	364,932
24年	12	6	18	381,267		2	2	367,100	1	4	5	354,340	13	12	25	374,748
25年	13	3	16	385,650		1	1	370,100	2	2	4	359,475	15	6	21	379,924
26年	10	10	20	386,040	2	3	5	376,520	2	3	5	365,120	14	16	30	380,967
27年	13	13	26	392,492	2	3	5	379,080	3	2	5	373,360	18	18	36	387,972
28年	14	11	25	394,208	1	1	2	403,600	2	10	12	375,467	17	22	39	388,923
29年	12	10	22	400,750	1	4	5	392,400	2	6	8	377,263	15	20	35	394,189
30年	17	12	29	398,879		1	1	386,900	2	7	9	376,478	19	20	39	393,403
31年	21	21	42	400,252	1	3	4	398,275	5	10	15	390,853	27	34	61	397,811
32年	14	9	23	404,061		3	3	389,933	1	2	3	398,833	15	14	29	402,059
33年	18	7	25	404,688		4	4	389,950	4	8	12	396,942	22	19	41	400,983
34年	16	3	19	406,058						5	5	399,460	16	8	24	404,683
35年	14	8	22	406,177		1	1	393,500		5	5	399,500	14	14	28	404,532
36年	5	5	10	402,890	1		1	408,500	2	5	7	402,386	8	10	18	403,006
37年		1	1	424,400		1	1	406,500		1	1	389,500		3	3	406,800
38年										4	4	401,000		4	4	401,000
39年						2	2	405,400		5	5	407,560		7	7	406,943
40年									1	4	5	409,780	1	4	5	409,780
41年										3	3	401,467		3	3	401,467
42年以上																
平均経年	17.06				16.57				17.22				17.06			

表6 教職員の市郡別・年代別・男女別構成表(小・中学校別)

小学校							
	男	女	10代	20代	30代	40代	50代以上
県合計	3,140	5,830	7	2,523	2,319	1,615	2,506
筑紫野市	119	191		81	79	56	94
春日市	104	276		99	118	69	94
大野城市	104	201		82	90	72	61
宗像市	122	232	1	88	104	61	100
太宰府市	61	161		50	53	40	79
古賀市	81	136		76	64	40	37
福津市	77	164		80	59	49	53
糸島市	142	222		111	83	73	97
筑紫郡計	62	133		38	51	42	64
糟屋郡計	337	526		243	254	166	200
福岡地区計	1,209	2,242	1	948	955	668	879
直方市	76	119		60	53	25	57
中間市	41	79		34	32	25	29
宮若市	31	63		23	29	14	28
遠賀郡計	108	205	1	81	77	48	106
鞍手郡計	40	66		24	24	12	46
北九州地区計	296	532	1	222	215	124	266
久留米市	298	678	2	303	238	194	239
小郡市	85	133		61	57	39	61
うきは市	50	70		29	33	21	37
朝倉市	66	127		60	51	32	50
朝倉郡計	45	59		34	24	23	23
三井郡計	27	52		24	28	10	17
北筑後地区計	571	1,119	2	511	431	319	427
大牟田市	94	192	1	85	83	39	78
柳川市	77	173	1	85	67	29	68
八女市	63	131	1	15	12	7	18
筑後市	58	131		60	49	30	50
大川市	41	80		42	30	16	33
みやま市	38	93		29	33	18	51
三潞郡計	18	35		13	12	6	22
八女郡計	17	35		57	38	34	64
南筑後地区計	406	870	3	386	324	179	384
飯塚市	121	239		88	78	58	136
田川市	59	87		29	27	36	54
嘉麻市	56	73		25	25	28	51
嘉徳郡計	23	22		16	4	7	18
田川郡計	112	173		66	62	54	103
筑豊地区計	371	594	0	224	196	183	362
行橋市	94	147		80	61	37	63
豊前市	46	88		49	27	26	32
京都郡計	87	134		62	66	48	45
築上郡計	60	104		41	44	31	48
京築地区計	287	473	0	232	198	142	188

中学校							
	男	女	10代	20代	30代	40代	50代以上
県合計	2,487	2,253	6	1,078	1,119	890	1,647
北九州市	11	4		5	3	4	3
筑紫野市	88	82		32	45	38	55
春日市	106	98		48	58	37	61
大野城市	85	83		31	48	35	54
宗像市	93	105		50	46	26	76
太宰府市	58	69	1	31	30	23	42
古賀市	47	56		28	27	24	24
福津市	48	53		29	24	15	33
糸島市	108	86	1	57	32	47	57
筑紫郡計	66	45		23	24	26	38
糟屋郡計	242	185		113	113	73	128
福岡地区計	941	862	2	442	447	344	568
直方市	43	52		31	19	14	31
中間市	41	44		22	18	17	28
宮若市	23	22		12	8	8	17
遠賀郡計	80	84		36	33	33	62
鞍手郡計	18	24		9	8	9	16
北九州地区計	205	226	0	110	86	81	154
久留米市	227	206	1	89	116	86	141
小郡市	61	53		22	29	20	43
うきは市	29	22		14	11	8	18
朝倉市	62	53		14	31	25	45
朝倉郡計	30	28		17	14	13	14
三井郡計	20	9		7	10	6	6
北筑後地区計	429	371	1	163	211	158	267
大牟田市	91	85		30	33	33	80
柳川市	53	63		19	21	22	54
八女市	61	68		23	35	27	44
筑後市	43	36		13	18	21	27
大川市	26	18		10	11	3	20
みやま市	29	38		17	13	11	26
三潞郡計	16	10		5	5	7	9
八女郡計	15	16		8	9	4	10
南筑後地区計	334	334	0	125	145	128	270
飯塚市	122	103	2	45	57	45	76
田川市	69	42	1	28	12	12	58
嘉麻市	55	35		17	24	17	32
嘉徳郡計	14	9		8	4	11	11
田川郡計	106	73		35	37	31	76
筑豊地区計	366	262	3	133	134	105	253
行橋市	68	61		29	31	23	46
豊前市	24	32		14	8	9	25
京都郡計	71	60		38	36	18	39
築上郡計	38	41		19	18	20	22
京築地区計	201	194	0	100	93	70	132