

令和2年度福岡県土地利用基本計画の変更（案）

- ・ 総括表
- ・ 位置図
- ・ 変更地域別概要一覧表
- ・ 土地利用基本計画の変更案

福 岡 県

変更内容説明書

○五地域区分の変更概要

・ 総括表

五地域区分	現行計画の面積		変更する面積			変更後の計画面積		備考
	面積(ha) (①)	割合(%) (①/県土面積)	拡大面積(ha) (②)	縮小面積(ha) (③)	差引面積(ha) (④:②-③)	面積(ha) (⑤:①+④)	割合(%) (⑥:⑤/県土面積)	
都市地域(a)	298,940	59.9%			0	298,940	59.9%	
農業地域(b)	239,945	48.1%		88	△ 88	239,857	48.1%	
森林地域(c)	224,929	45.1%			0	224,929	45.1%	
自然公園地域(d)	88,790	17.8%			0	88,790	17.8%	
自然保全地域(e)	135	0.0%			0	135	0.0%	
五地域計 (f:a+b+c+d+e)	852,739	171.0%	0	88	△ 88	852,651	171.0%	
白地地域	3,032	0.6%			0	3,032	0.6%	
県土面積	498,651	100.0%			0	498,651	100.0%	

注1: 県土面積は、令和2年10月1日現在の国土地理院公表の県土面積である。

・ 位置図



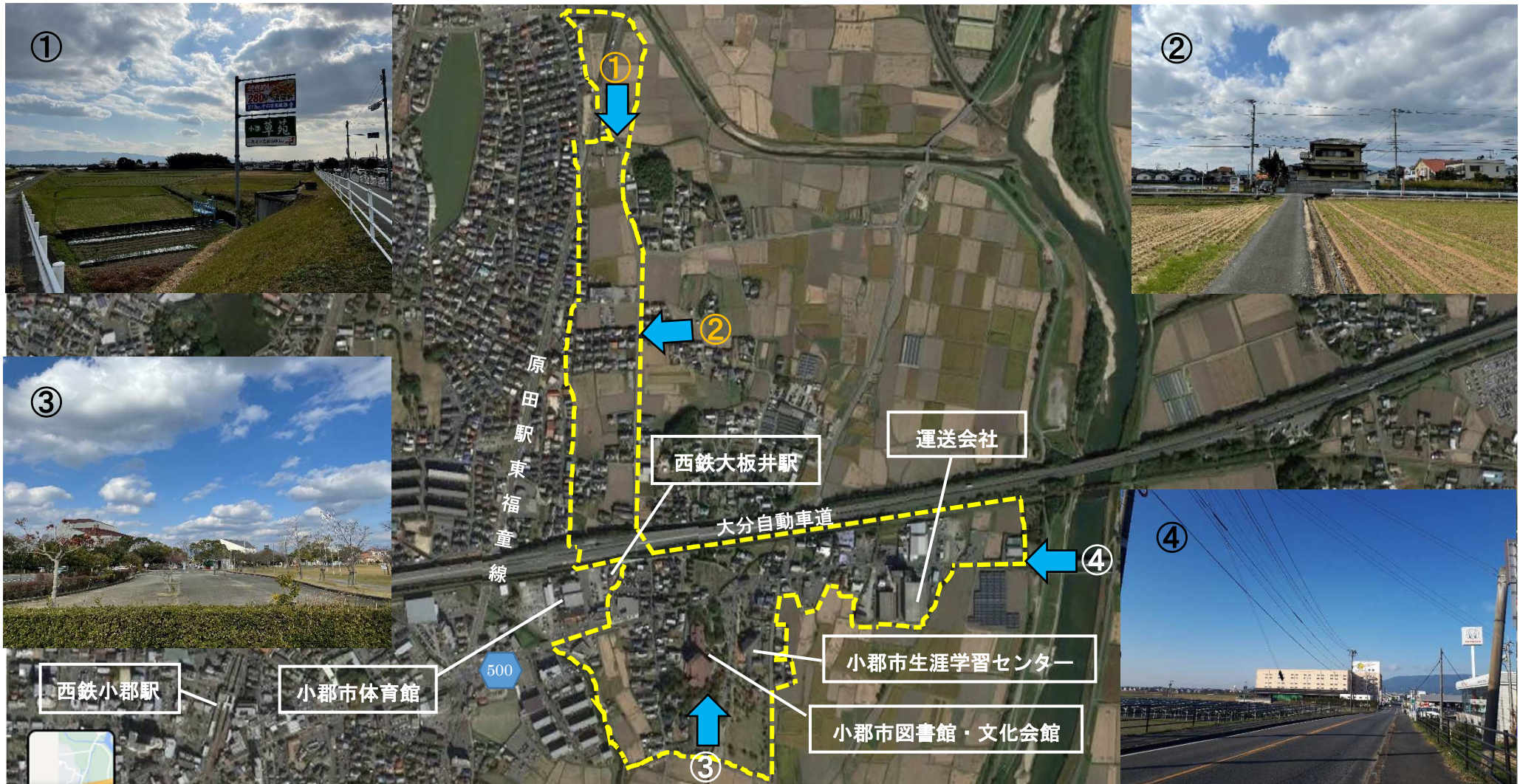
整理番号	所在
1	小郡市大板井
2	筑紫野市筑紫
3	古賀市今在家
4	那珂川市道善・恵子
5	新宮町三代

・変更地域別概要

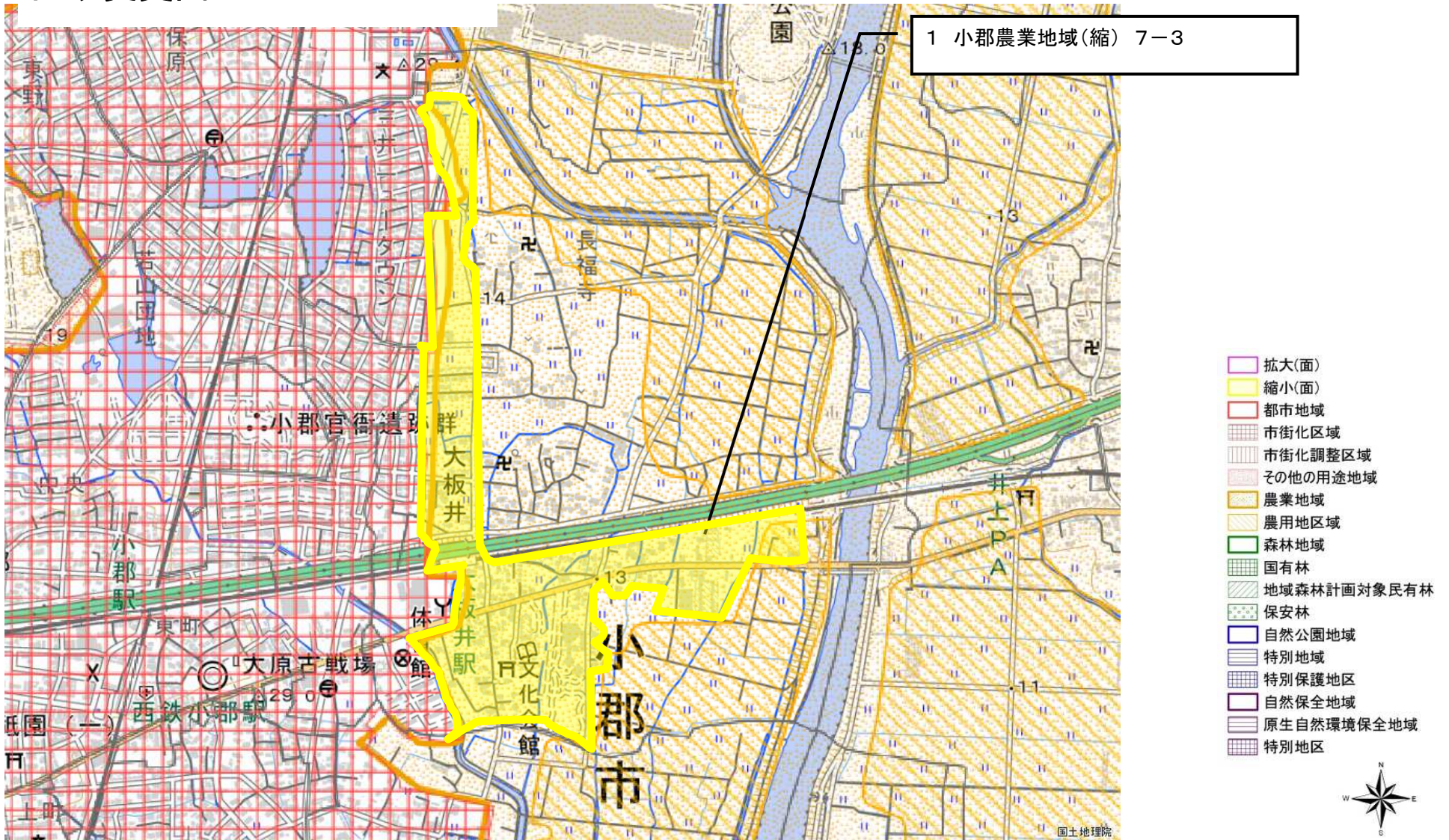
整理番号	変更地域名 (図面番号)	関係 市町村名	変更する面積		変更部分の重複状況(ha)					変更部分の 地目現況(ha)		変更を必要とする理由 (地域設定に伴う土地利用 に関する基本的事項)	関連する 個別規制法 の措置 (予定)	個別規制法の調整状況
			拡大面積 (ha)	縮小面積 (ha)	他地域と の重複		細区分の 指定状況		白地地 域の増 減	農用地 道路 宅地 その他	面積			
					名称	面積	名称	面積						
1	小郡農業地域 (7-3)	小郡市		23	都	23	調整	23		農用地 道路 宅地 その他	7 2 9 5	一般国道500号線や市の主要な市道に隣接した地区であり、道路利用者や集落居住者の利便性の維持・向上を図るため、市街化区域への編入を予定しており、編入にあたって農業地域の縮小が必要となるため。	・令和3年3月もしくは4月 農業地域縮小予定 ・令和3年3月もしくは4月 市街化区域編入予定	・九州農政局事前調整 令和2年10月 28日 ・九州地方整備局事前協議 令和2年12月 11日
2	筑紫野農業地域 (7-2)	筑紫野市		4	都	4	調整	4		宅地 その他	3 1	西鉄桜台駅と西鉄筑紫駅の間に位置し、幹線道路沿いに隣接した地区で、すでに決定された地区計画に基づき都市的土地利用が進んでいるため市街化区域への編入を予定しており、編入にあたって農業地域の縮小が必要となるため。	・令和3年3月もしくは4月 農業地域縮小予定 ・令和3年3月もしくは4月 市街化区域編入予定	・九州農政局事前調整 令和2年10月 28日 ・九州地方整備局事前協議 令和2年12月 11日
3	古賀農業地域 (7-2)	古賀市		21	都	21	調整	21		農用地 道路 水面等 その他	17 1 2 1	国道3号や既存工業団地に隣接した地区であり、土地区画整理事業により、工業・流通用地の拡張を図るため市街化区域への編入を予定しており、編入にあたって、農業地域の縮小が必要となるため。	・令和3年3月もしくは4月 農業地域縮小予定 ・令和3年3月もしくは4月 市街化区域編入予定	・九州農政局事前調整 令和2年10月 28日 ・九州地方整備局事前協議 令和2年12月 11日
4	那珂川農業地域 (7-1)	那珂川市		9	都	9	調整	9		農用地 宅地 その他	6 2 1	西鉄バス那珂川営業所に隣接し、商業店舗が集積する道善交差点に近接する地区であり、土地区画整理事業により、公共交通と連携した商業・住居エリアとしての活用を図るため、市街化区域への編入を予定しており、編入にあたって農業地域の縮小が必要となるため。	・令和3年3月もしくは4月 農業地域縮小予定 ・令和3年3月もしくは4月 市街化区域編入予定	・九州農政局事前調整 令和2年10月 28日 ・九州地方整備局事前協議 令和2年12月 11日
5	新宮農業地域 (7-2)	新宮町		31	都	31	調整	31		農用地 原野 森林 道路 その他	22 1 2 1 5	国道3号に隣接した地区であり、土地区画整理事業により、町の災害支援活動拠点市街地として都市機能の集積を図るため、市街化区域への編入を予定しており、編入にあたって農業地域の縮小が必要となるため。	・令和3年3月もしくは4月 農業地域縮小予定 ・令和3年3月もしくは4月 市街化区域編入予定	・九州農政局事前調整 令和2年10月 28日 ・九州地方整備局事前協議 令和2年12月 11日
合 計			0	88										

整理番号 1

整理番号	変更地域名 (図面番号)	関係 市町村名	変更する面積		変更部分の重複状況(ha)				変更部分の 地目現況(ha)		変更を必要とする理由 (地域設定に伴う土地利用 に関する基本的事項)	関連する 個別規制法 の措置 (予定)	個別規制法の調整状況	
			拡大面積 (ha)	縮小面積 (ha)	他地域と の重複		細区分の 指定状況		白地地 域の増 減	地目				面積
					名称	面積	名称	面積						
1	小郡農業地域 (7-3)	小郡市		23	都	23	調整	23	農用地	7	一般国道500号線や市の主要な市道に隣接した地区であり、道路利用者や集落居住者の利便性の維持・向上を図るため、市街化区域への編入を予定しており、編入にあたって農業地域の縮小が必要になるため。	・令和3年3月もしくは4月 農業地域縮小予定 ・令和3年3月もしくは4月 市街化区域編入予定	・九州農政局事前調整 令和2年10月 28日 ・九州地方整備局事前協議 令和2年12月 11日	
								道路	2					
								宅地	9					
								その他	5					



区域変更図

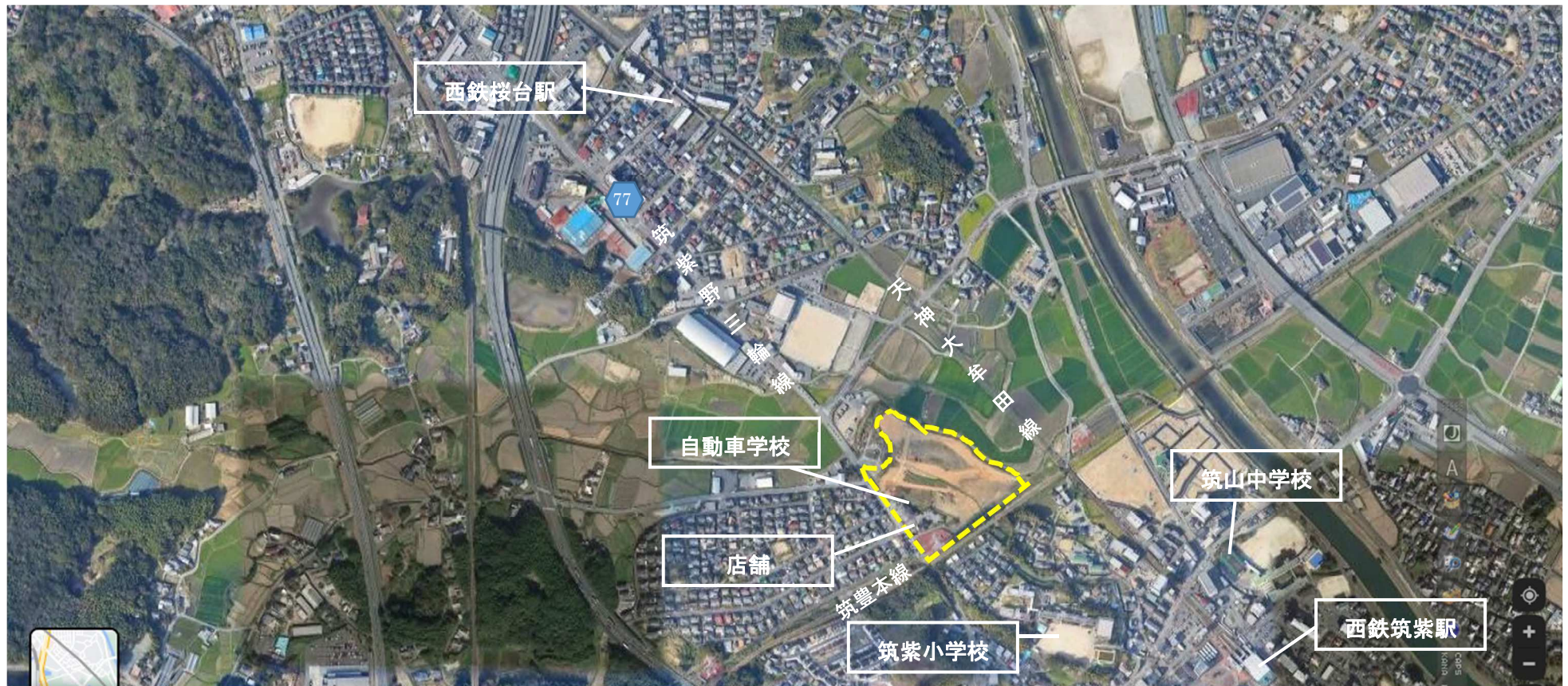


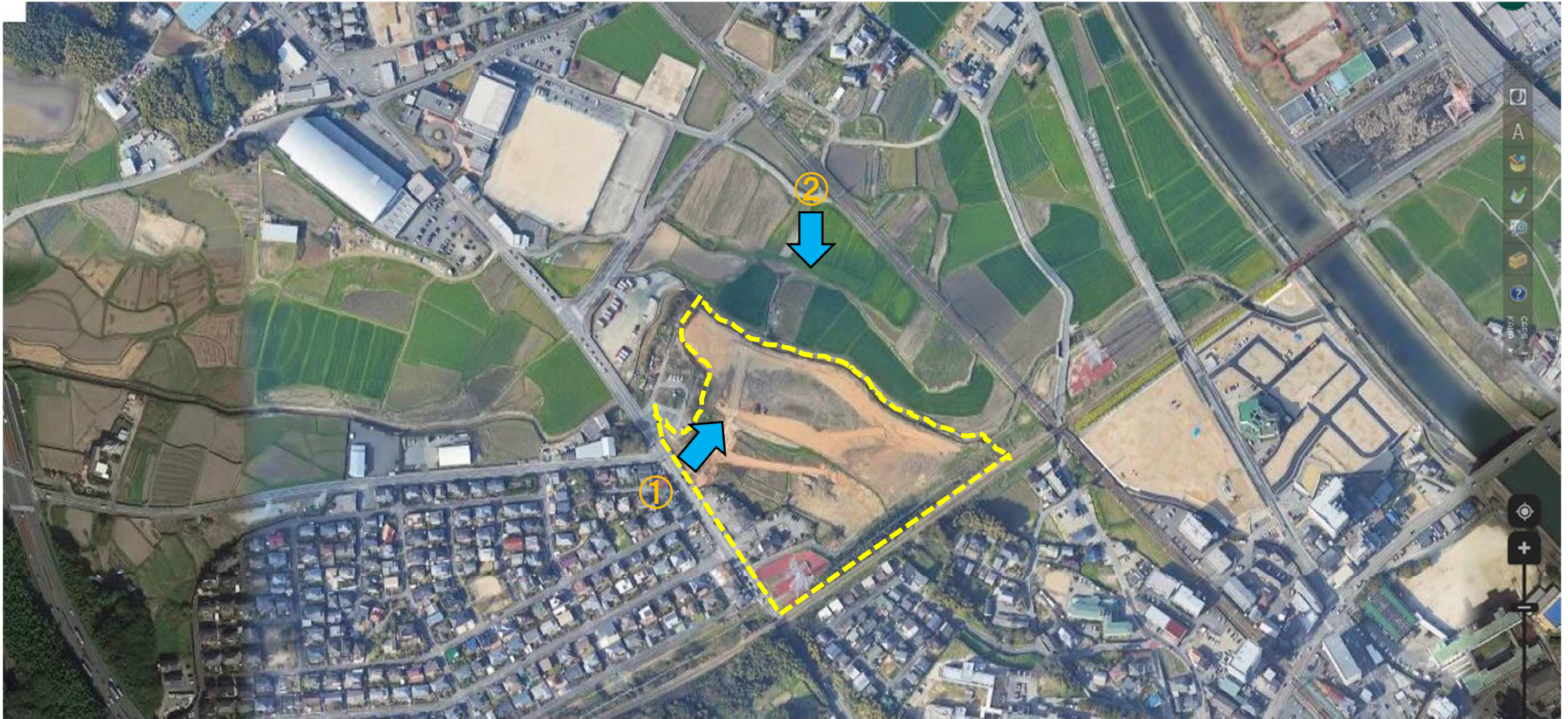
図の中心位置 : 33.400,130.560(北緯、東経)

縮尺 1:10000

整理番号 2

整理番号	変更地域名 (図面番号)	関係市町村名	変更する面積		変更部分の重複状況 (ha)					変更部分の地目現況 (ha)		変更を必要とする理由 (地域設定に伴う土地利用に関する基本的事項)	関連する個別規制法の措置 (予定)	個別規制法の調整状況	
			拡大面積 (ha)	縮小面積 (ha)	他地域との重複		細区分の指定状況		白地地域の増減	宅地	その他				
					名称	面積	名称	面積							
2	筑紫野農業地域 (7-2)	筑紫野市		4	都	4	調整	4		宅地	3	1	西鉄桜台駅と西鉄筑紫駅の中間に位置し、幹線道路沿いに隣接した地区で、すでに決定された地区計画に基づき都市的土地利用が進んでいるため市街化区域への編入を予定しており、編入にあたって農業地域の縮小が必要となるため。	<ul style="list-style-type: none"> ・令和3年3月もしくは4月農業地域縮小予定 ・令和3年3月もしくは4月市街化区域編入予定 	<ul style="list-style-type: none"> ・九州農政局事前調整 令和2年10月 28日 ・九州地方整備局事前協議 令和2年12月 11日





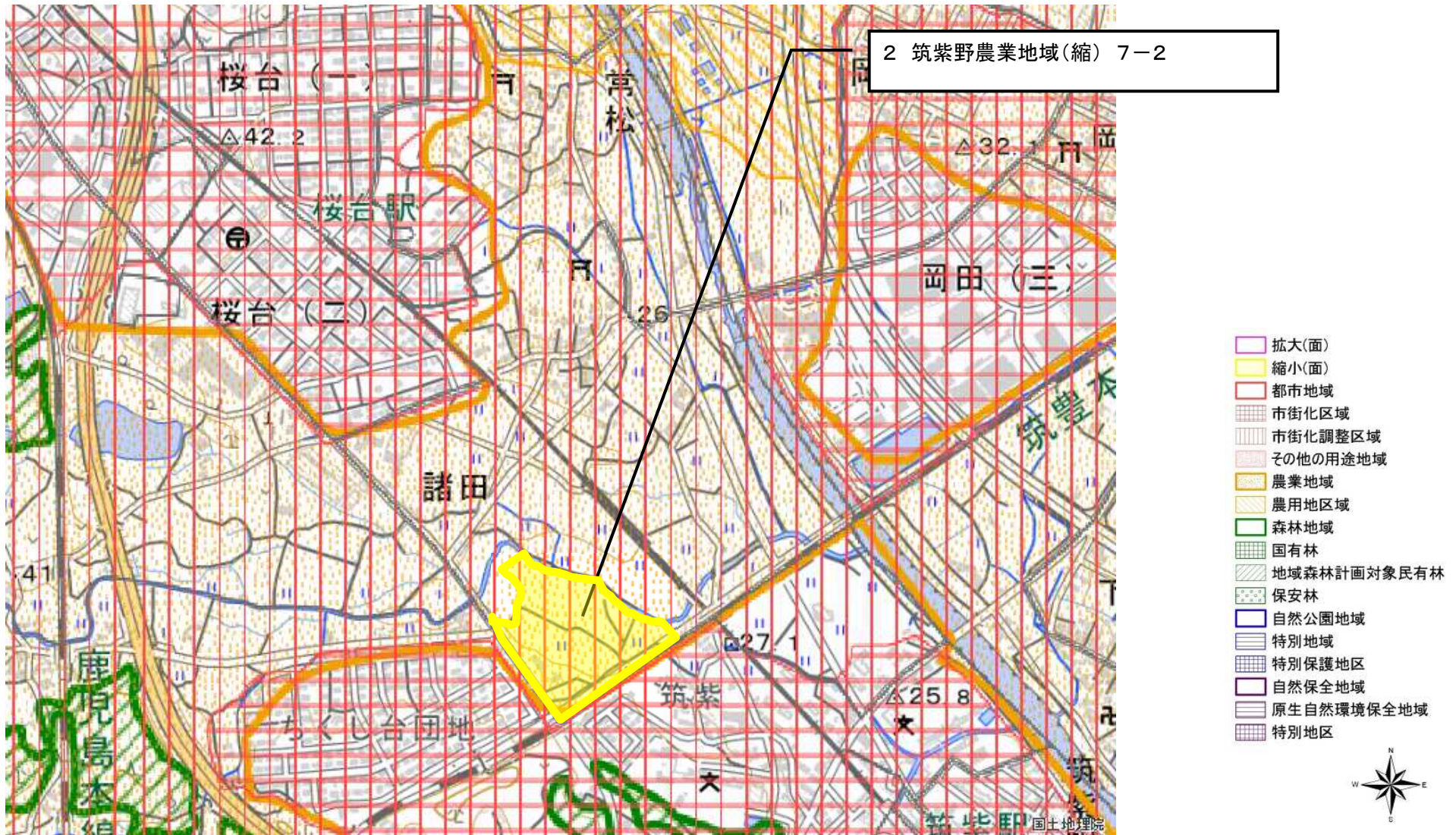
①



②



区域変更図



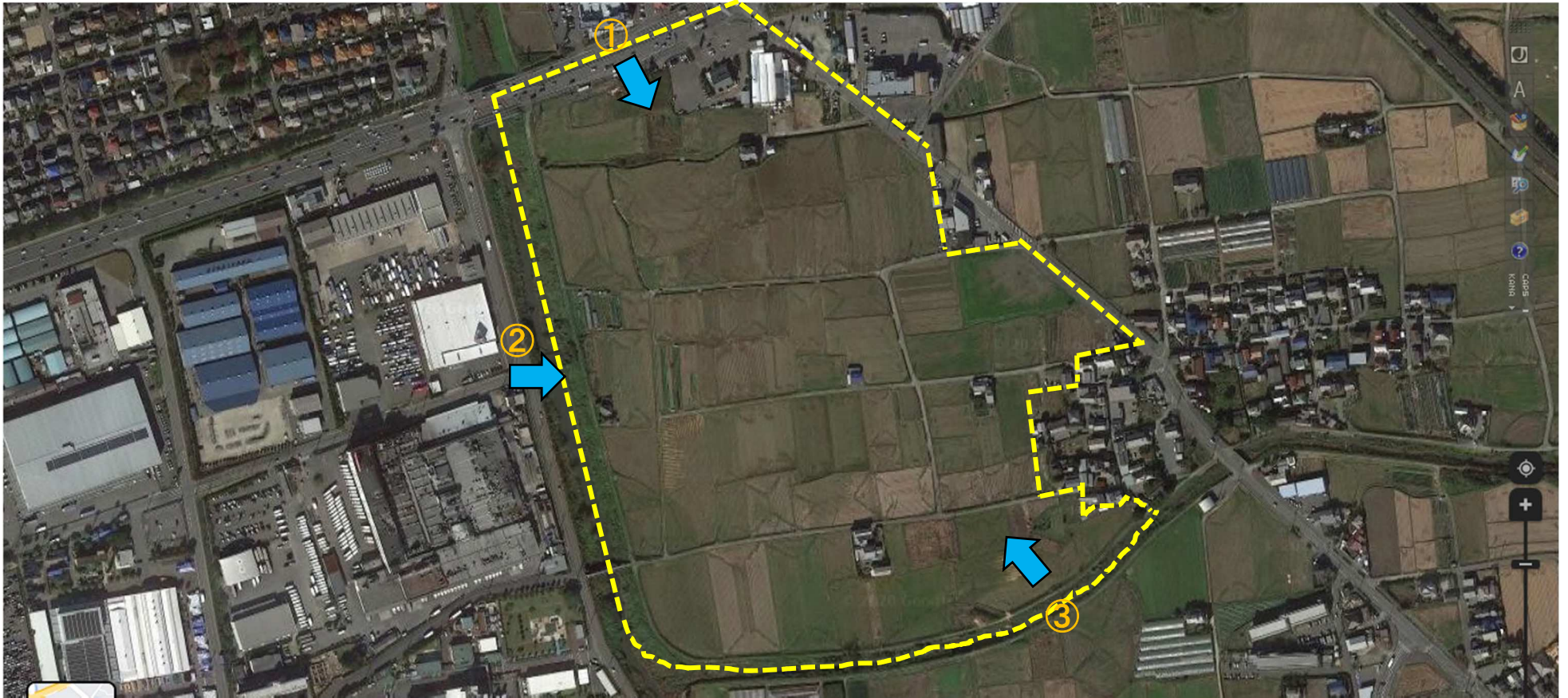
図の中心位置 : 33.467, 130.550 (北緯,東経)

縮尺 1:10000

整理番号 3

整理番号	変更地域名 (図面番号)	関係 市町村名	変更する面積		変更部分の重複状況(ha)					変更部分の 地目現況(ha)		変更を必要とする理由 (地域設定に伴う土地利用 に関する基本的事項)	関連する 個別規制法 の措置 (予定)	個別規制法の調整状況
			拡大面積 (ha)	縮小面積 (ha)	他地域と の重複		細区分の 指定状況		白地地 域の増 減	地目	面積			
					名称	面積	名称	面積						
3	古賀農業地域 (7-2)	古賀市		21	都	21	調整	21		農用地 17 道路 1 水面等 2 その他 1	国道3号や既存工業団地に隣接した地区であり、土地区画整理事業により、工業・流通用地の拡張を図るため市街化区域への編入を予定しており、編入にあたって、農業地域の縮小が必要となるため。	・令和3年3月もしくは4月 農業地域縮小予定 ・令和3年3月もしくは4月 市街化区域編入予定	・九州農政局事前調整 令和2年10月 28日 ・九州地方整備局事前協議 令和2年12月 11日	





①



②

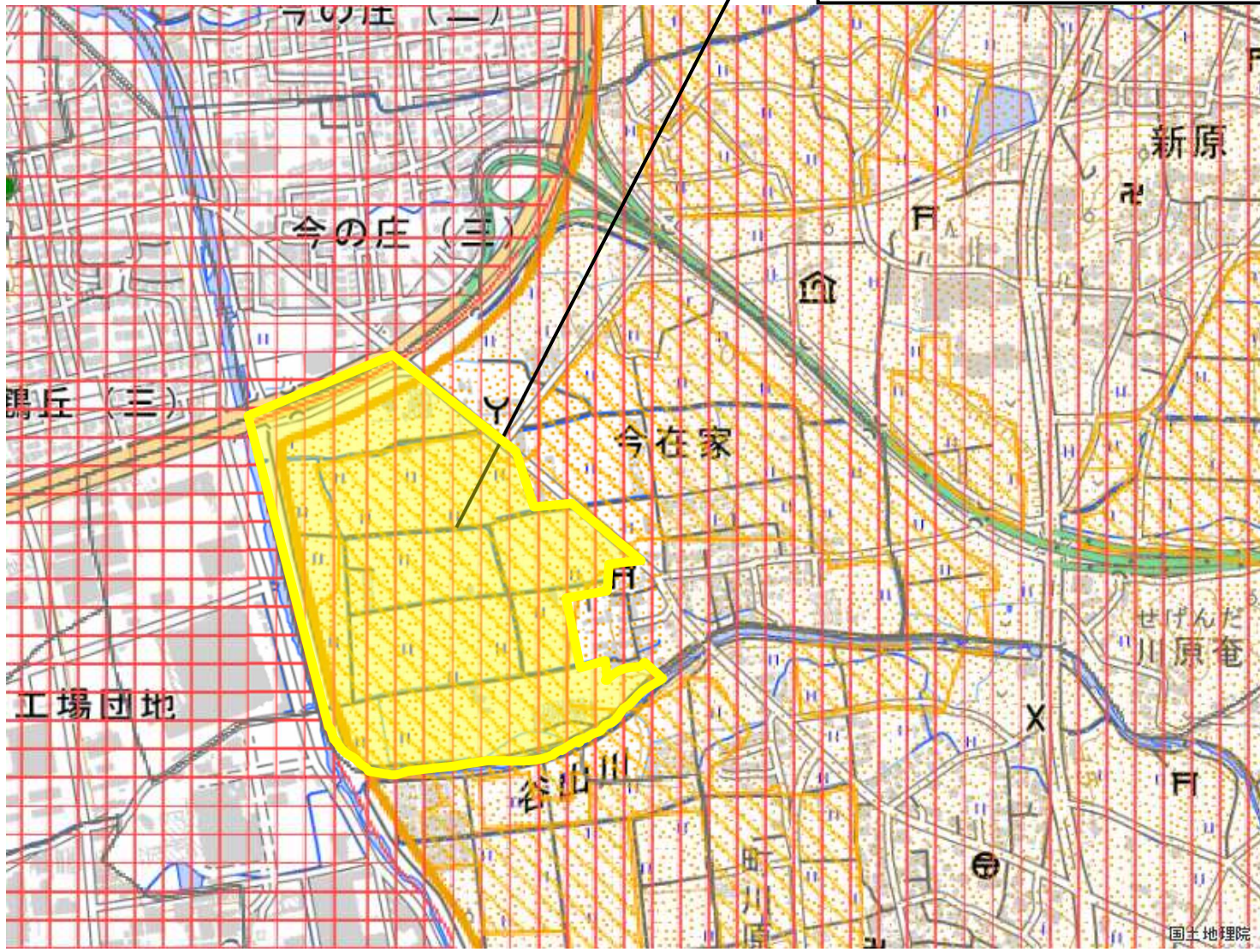


③



区域変更図

3 古賀農業地域(縮) 7-2



- 拡大(面)
- 縮小(面)
- 都市地域
- 市街化区域
- 市街化調整区域
- その他の用途地域
- 農業地域
- 農用地区域
- 森林地域
- 国有林
- 地域森林計画対象民有林
- 保安林
- 自然公園地域
- 特別地域
- 特別保護地区
- 自然保全地域
- 原生自然環境保全地域
- 特別地区

図の中心位置 : 33.722, 130.481 (北緯,東経) 縮尺 1:10000

整理番号 4

整理番号	変更地域名 (図面番号)	関係 市町村名	変更する面積		変更部分の重複状況 (ha)					変更部分の 地目現況 (ha)		変更を必要とする理由 (地域設定に伴う土地利用 に関する基本的事項)	関連する 個別規制法 の措置 (予定)	個別規制法の調整状況
			拡大面積 (ha)	縮小面積 (ha)	他地域と の重複		細区分の 指定状況		白地地 域の増 減	農用地	宅地 その他			
					名称	面積	名称	面積						
4	那珂川農業地域 (7-1)	那珂川市		9	都	9	調整	9		農用地 宅地 その他	6 2 1	西鉄バス那珂川営業所に隣接し、商業店舗が集積する道善交差点 に近接する地区であり、土地区画整理事業により、公共交通と連携 した商業・住居エリアとしての活用を図るため、市街化区域への編入 を予定しており、編入にあたって農業地域の縮小が必要となるため。	・令和3年3月もしくは4月 農業地域縮小予定 ・令和3年3月もしくは4月 市街化区域編入予定	・九州農政局事前調整 令和2年10月 28日 ・九州地方整備局事前協議 令和2年12月 11日





①



②

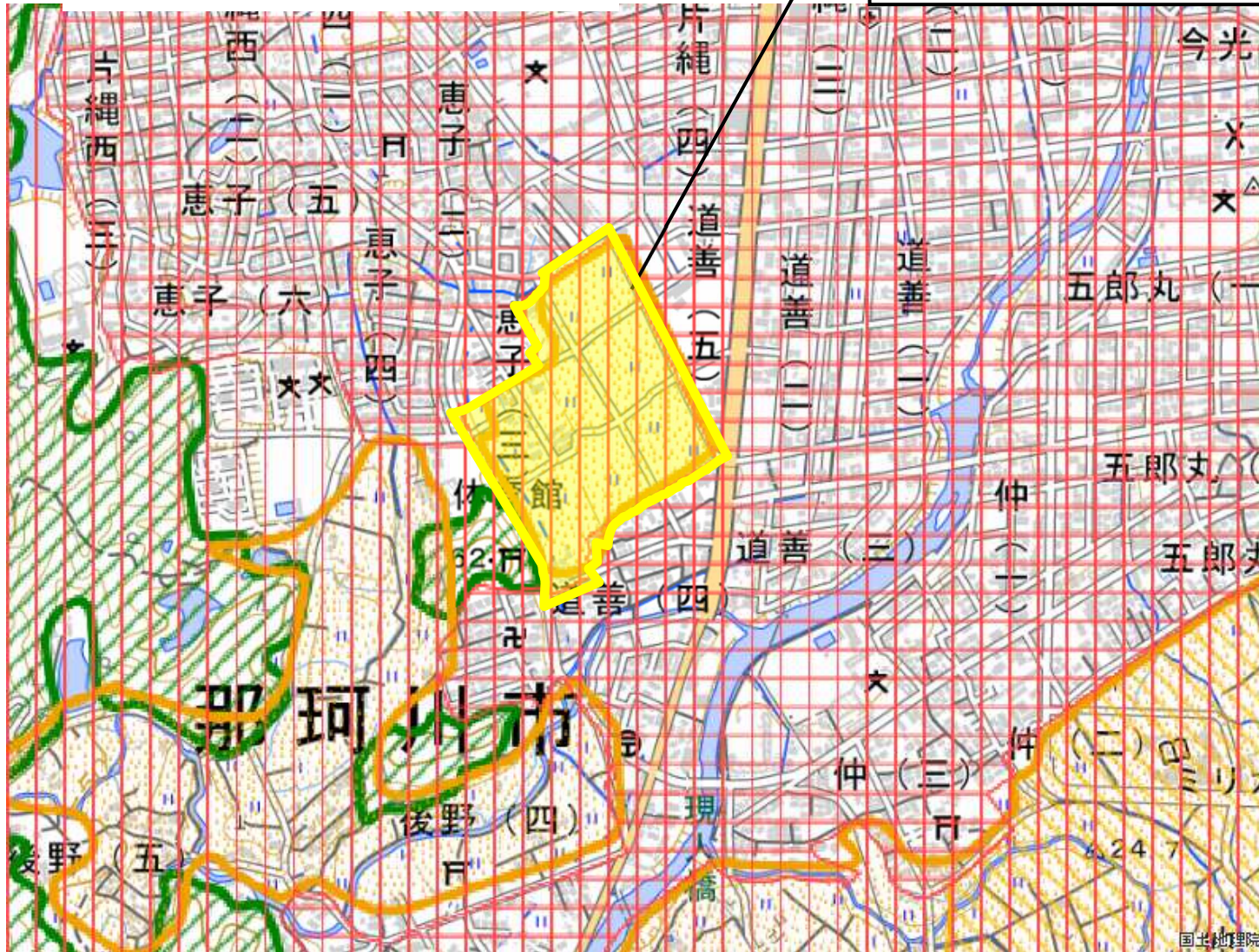


③



区域変更図

4 那珂川農業地域(縮) 7-1



- 拡大(面)
- 縮小(面)
- 都市地域
- 市街化区域
- 市街化調整区域
- その他の用途地域
- 農業地域
- 農用地区域
- 森林地域
- 国有林
- 地域森林計画対象民有林
- 保安林
- 自然公園地域
- 特別地域
- 特別保護地区
- 自然保全地域
- 原生自然環境保全地域
- 特別地区

図の中心位置 : 33.511, 130.421 (北緯、東経) 縮尺 1:10000

整理番号 5

整理番号	変更地域名 (図面番号)	関係 市町村名	変更する面積		変更部分の重複状況 (ha)				変更部分の 地目現況 (ha)		変更を必要とする理由 (地域設定に伴う土地利用 に関する基本的事項)	関連する 個別規制法 の措置 (予定)	個別規制法の調整状況	
			拡大面積 (ha)	縮小面積 (ha)	他地域と の重複		細区分の 指定状況		白地地 域の増 減	地目				面積
					名称	面積	名称	面積						
5	新宮農業地域 (7-2)	新宮町		31	都	31	調整	31		農用地 22 1 原野 2 森林 1 道路 1 その他 5	国道3号に隣接した地区であり、土地区画整理事業により、町の災害支援活動拠点市街地として都市機能の集積を図るため、市街化区域への編入を予定しており、編入にあたって農業地域の縮小が必要となるため。 ・令和3年3月もしくは4月 農業地域縮小予定 ・令和3年3月もしくは4月 市街化区域編入予定	・九州農政局事前調整 令和2年10月 28日 ・九州地方整備局事前協議 令和2年12月 11日		





①



②

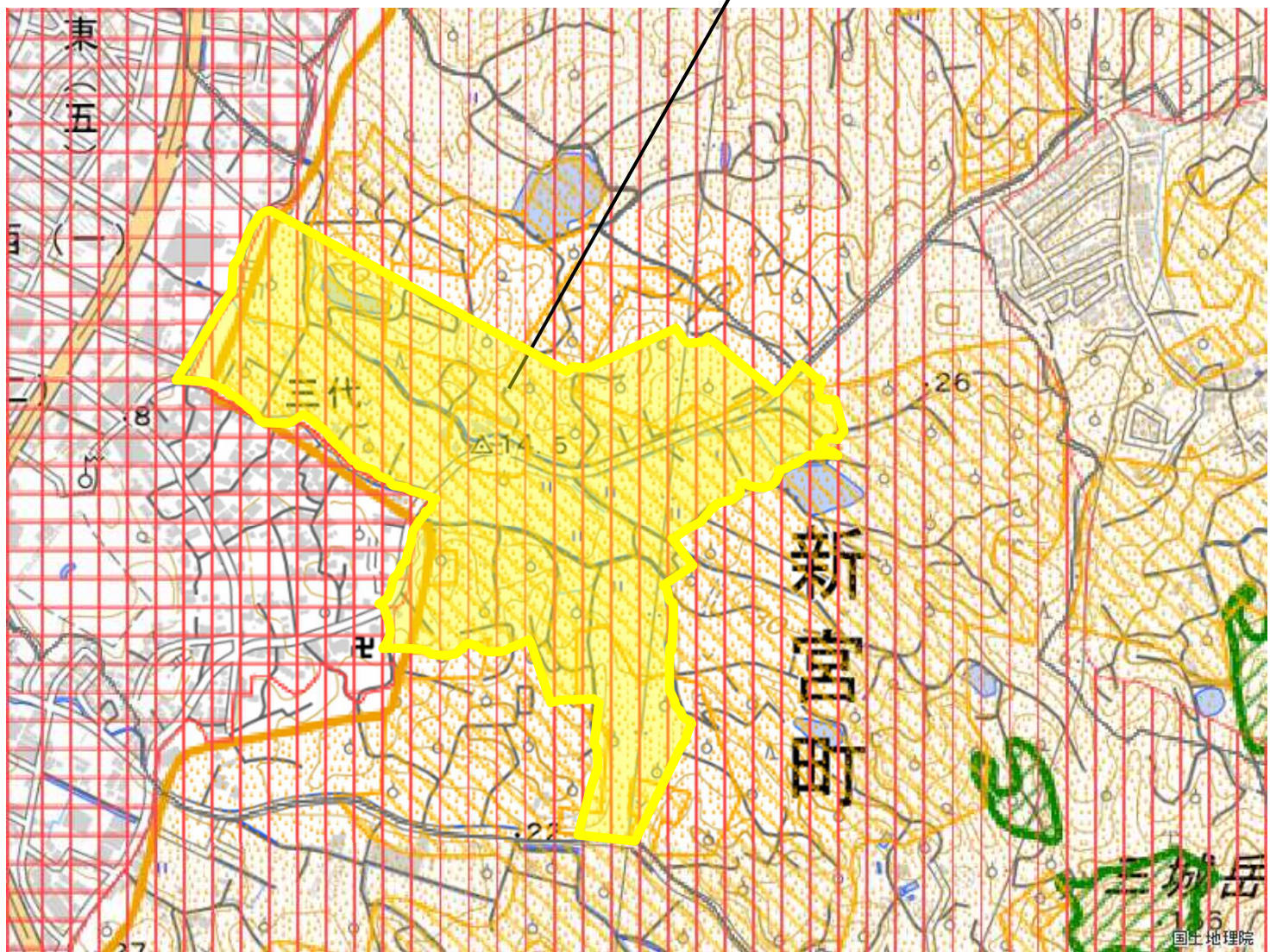


③



区域変更図

5 新宮農業地域(縮) 7-2



- 拡大(面)
- 縮小(面)
- 都市地域
- 市街化区域
- 市街化調整区域
- その他の用途地域
- 農業地域
- 農用地区域
- 森林地域
- 国有林
- 地域森林計画対象民有林
- 保安林
- 自然公園地域
- 特別地域
- 特別保護地区
- 自然保全地域
- 原生自然環境保全地域
- 特別地区



図の中心位置 : 33.697, 130.457 (北緯,東経) 縮尺 1:10000