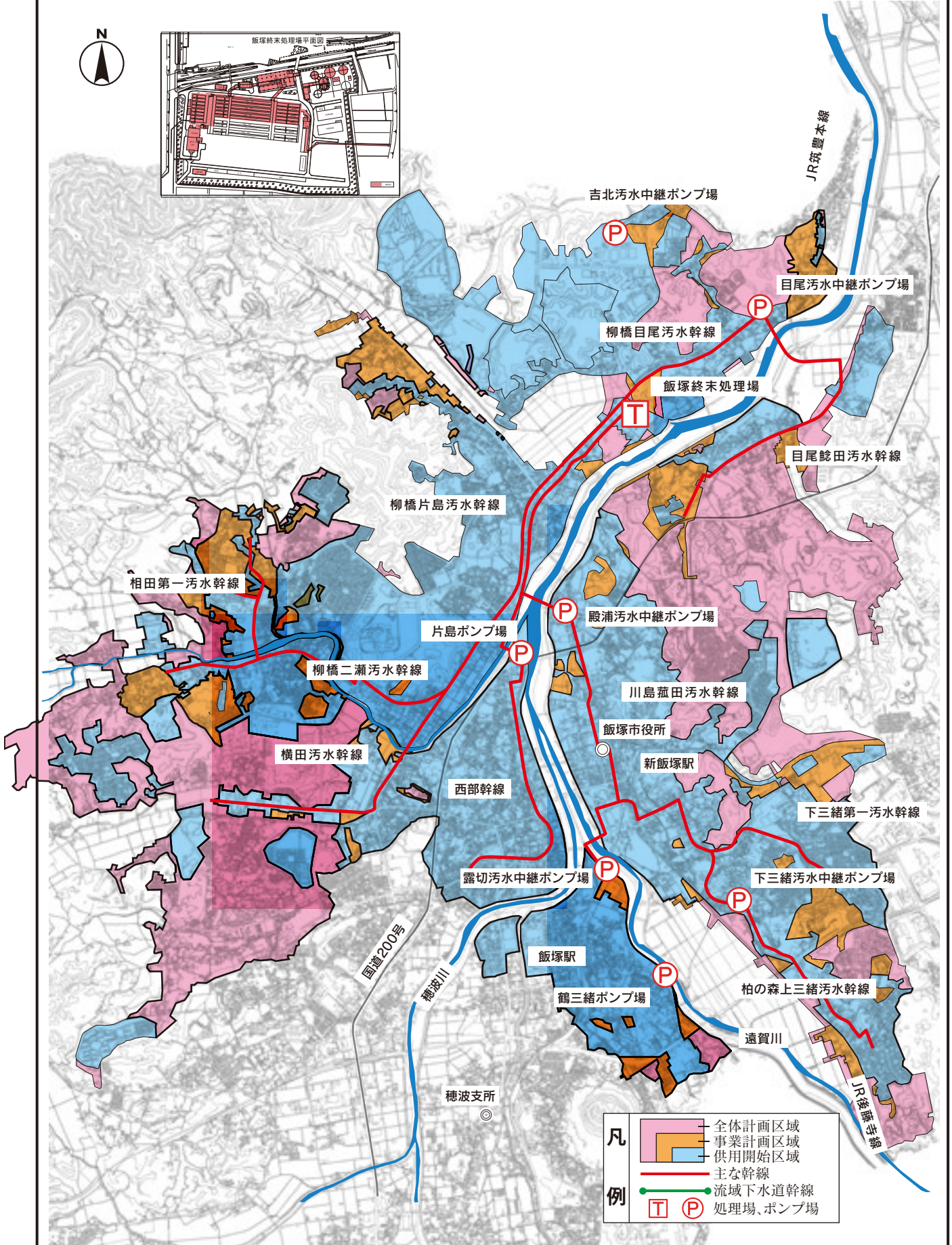
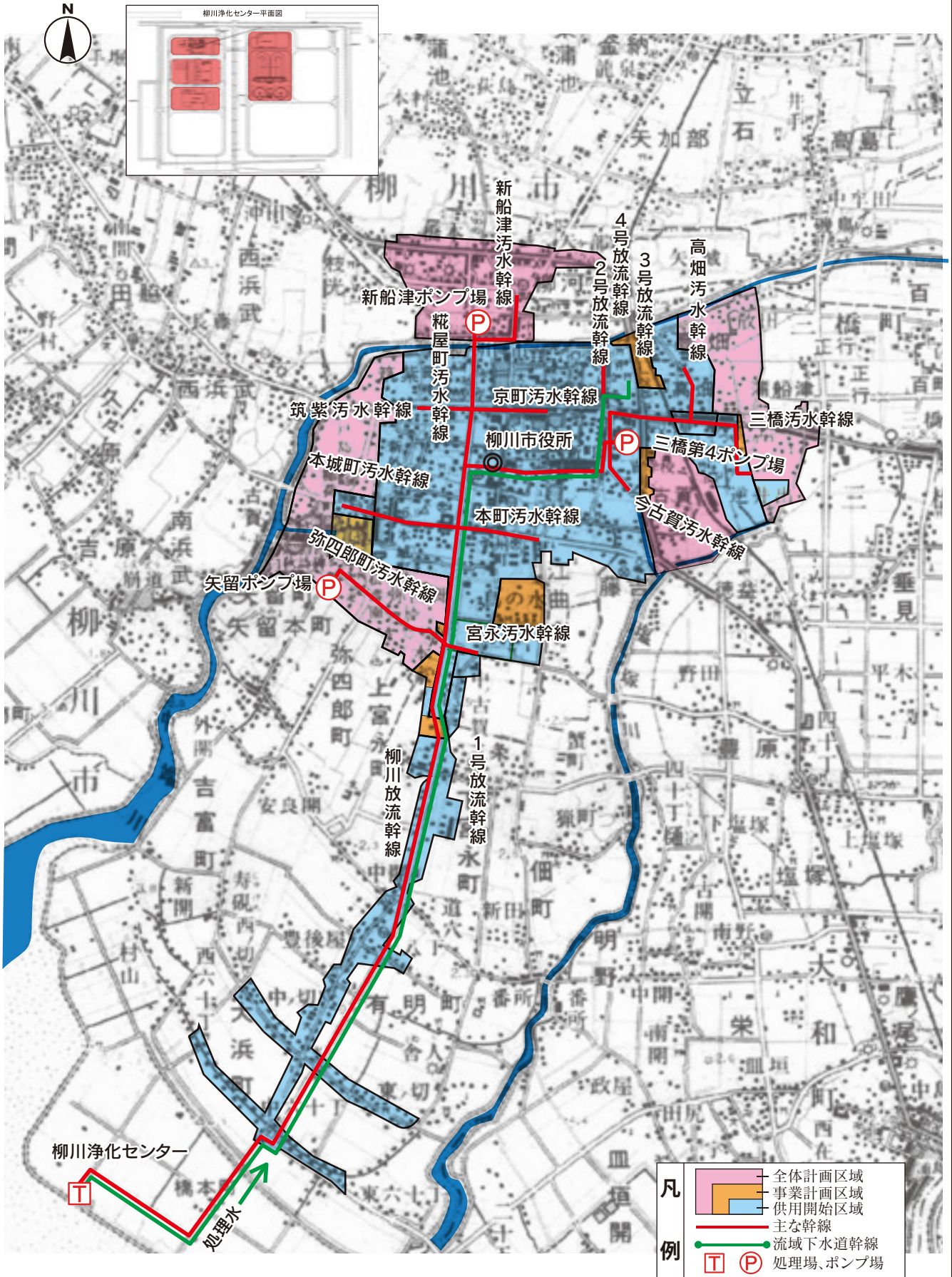


飯塚市公共下水道(単独公共)



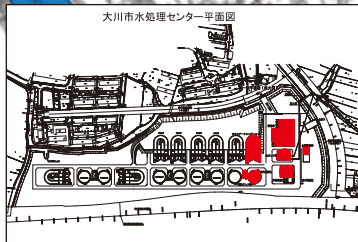
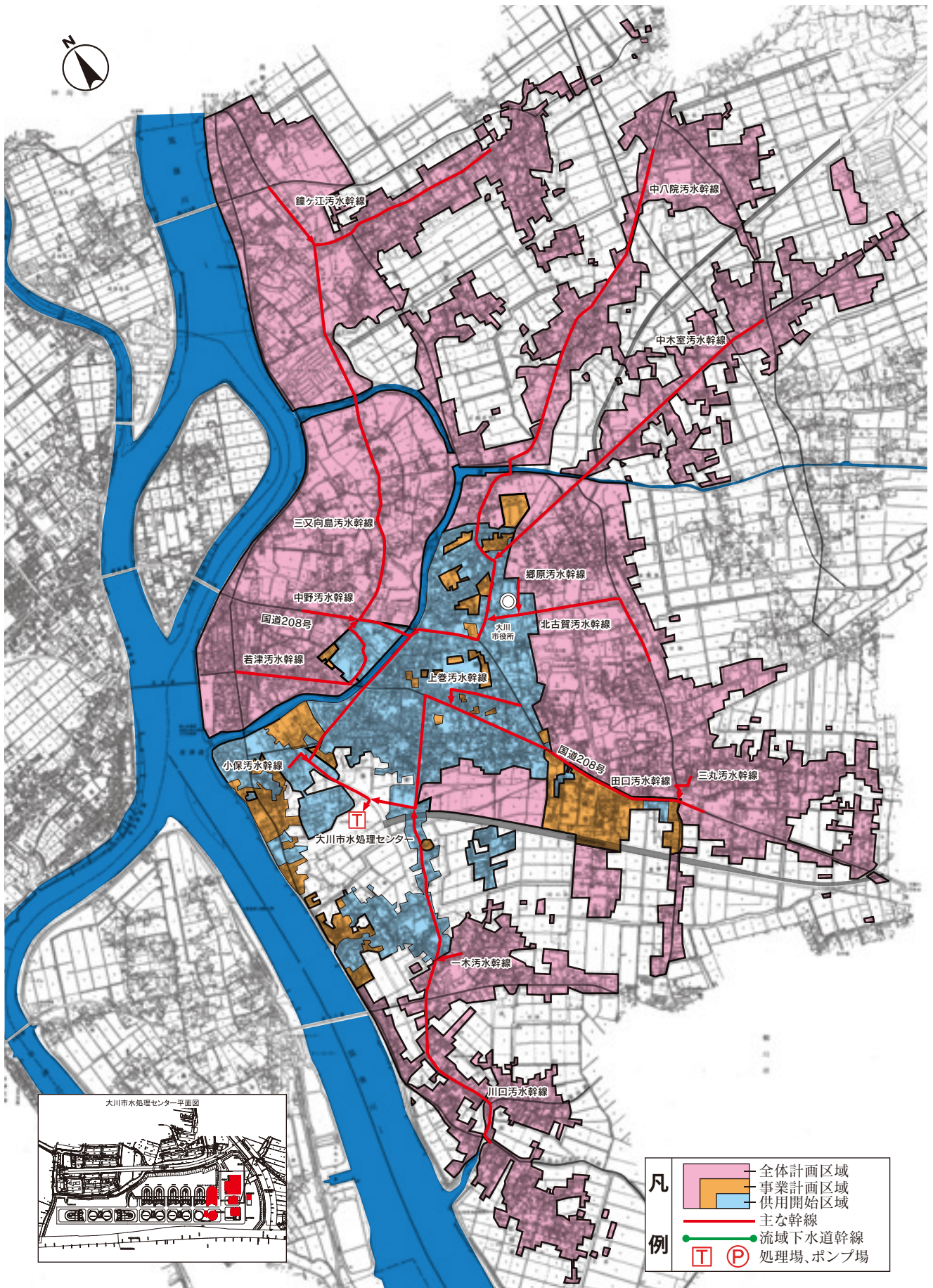
全体計画 (ha, 人)		事業計画 (ha, 人)		供用区域 (ha, 人)		下水道整備率
面積	2,747	面積	1,869	面積	1,559	46.5%
処理人口	65,100	処理人口	60,380	処理人口	59,041	

柳川市公共下水道(単独公共)



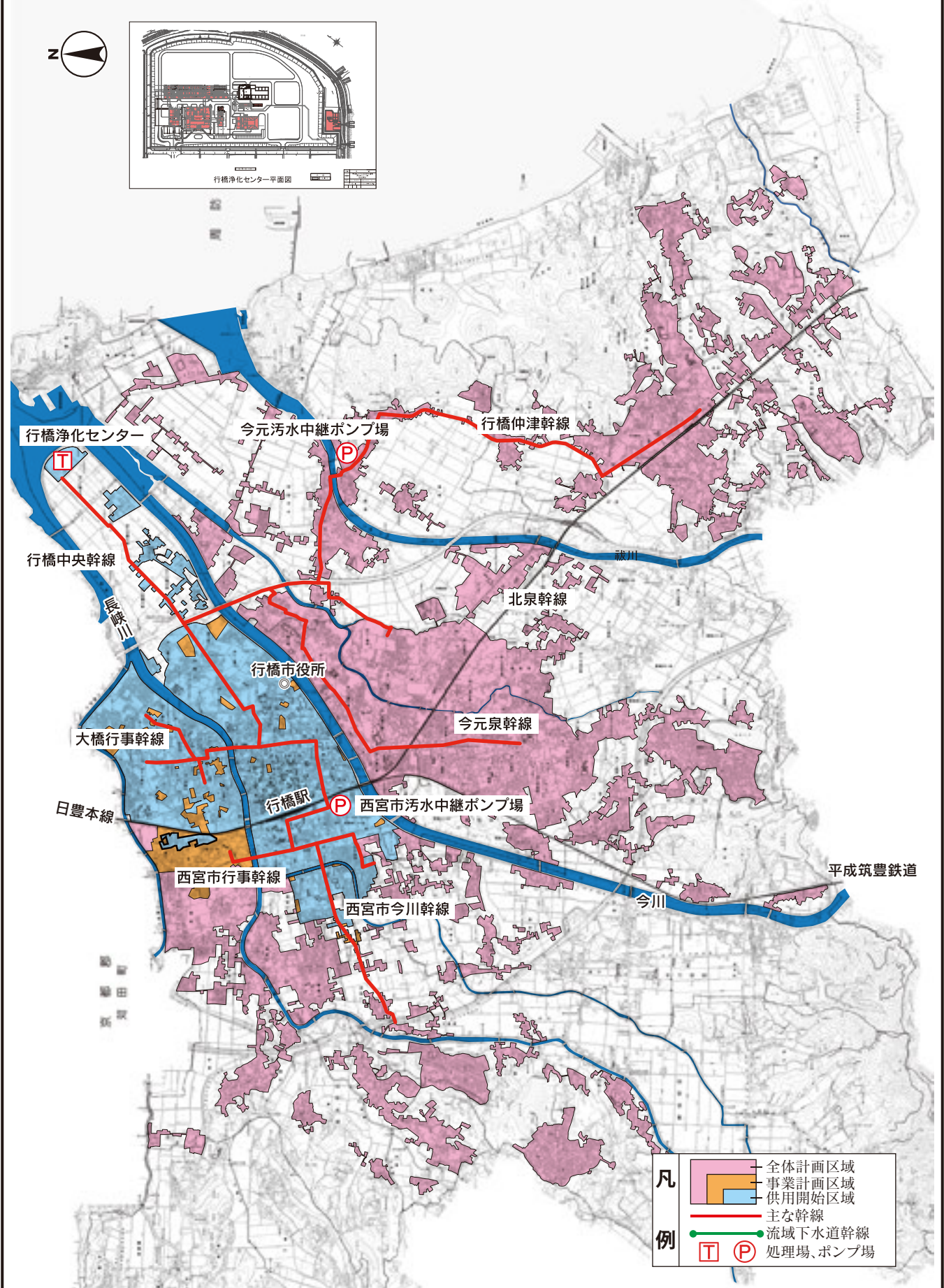
全体計画 (ha, 人)		事業計画 (ha, 人)		供用区域 (ha, 人)		下水道整備率
面積	706	面積	454	面積	409	18.8%
処理人口	14,500	処理人口	11,400	処理人口	12,159	

大川市公共下水道(単独公共)



全体計画 (ha, 人)			事業計画 (ha, 人)			供用区域 (ha, 人)			下水道整備率
面積	1,240	処理人口 18,900	面積	272	処理人口 8,800	面積	227	処理人口 8,757	26.3%

行橋市公共下水道(単独公共)



凡

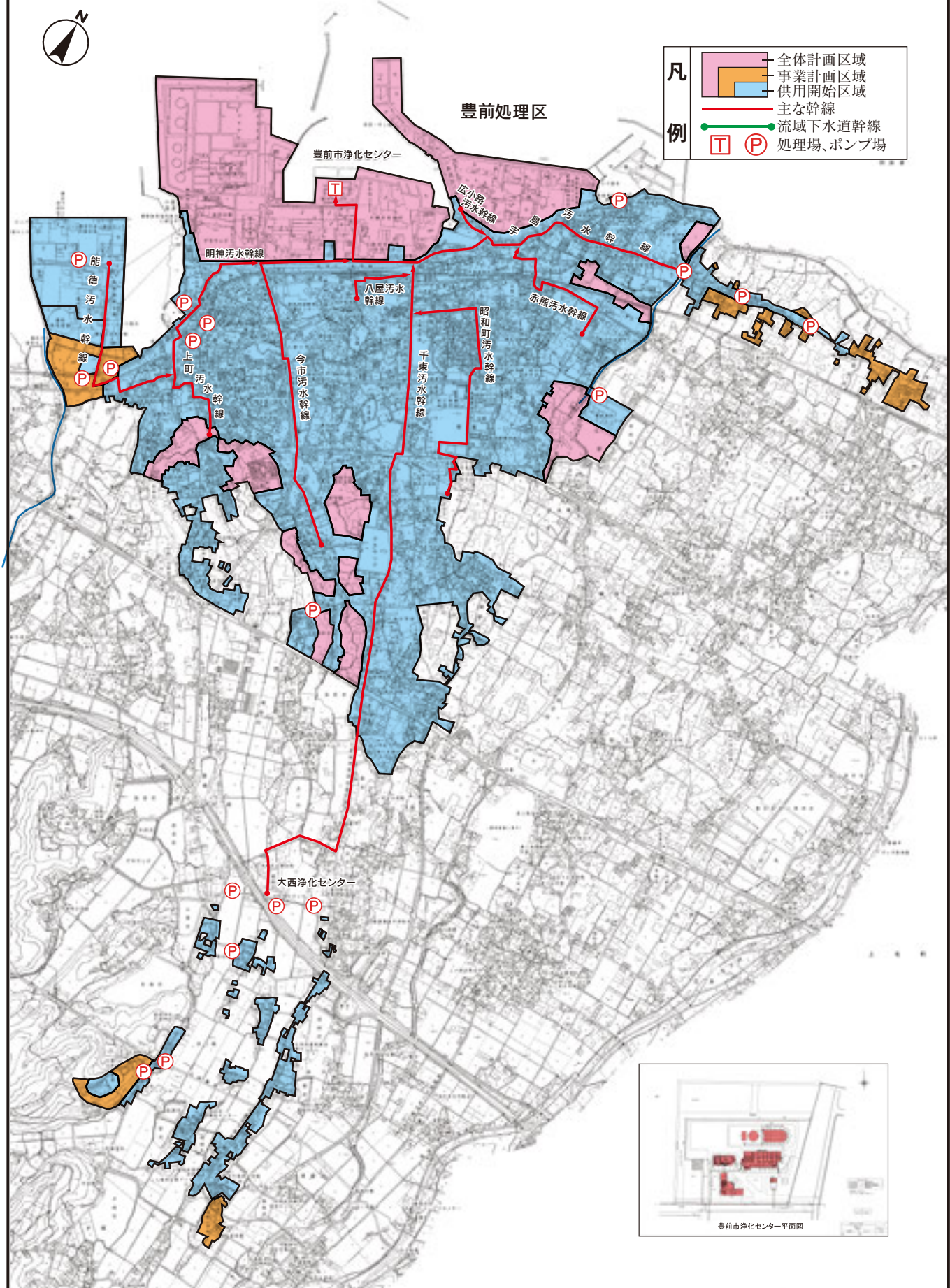
- 全体計画区域 (Overall Plan Area)
- 事業計画区域 (Project Plan Area)
- 供用開始区域 (Service Start Area)
- 主な幹線 (Main Line)
- 流域下水道幹線 (Basin Sewerage Main Line)

例

- T 処理場、ポンプ場 (Treatment Plant, Pump Station)
- P 処理場、ポンプ場 (Treatment Plant, Pump Station)

全体計画 (ha, 人)			事業計画 (ha, 人)			供用区域 (ha, 人)			下水道整備率
面積	1,618	処理人口 65,000	面積	421	処理人口 17,870	面積	331	処理人口 15,483	21.2%

豊前市公共下水道(単独公共)



全体計画 (ha, 人)		事業計画 (ha, 人)		供用区域 (ha, 人)		下水道整備率
面積	646	面積	500	面積	445	40.2%
処理人口	8,700	処理人口	9,700	処理人口	9,972	