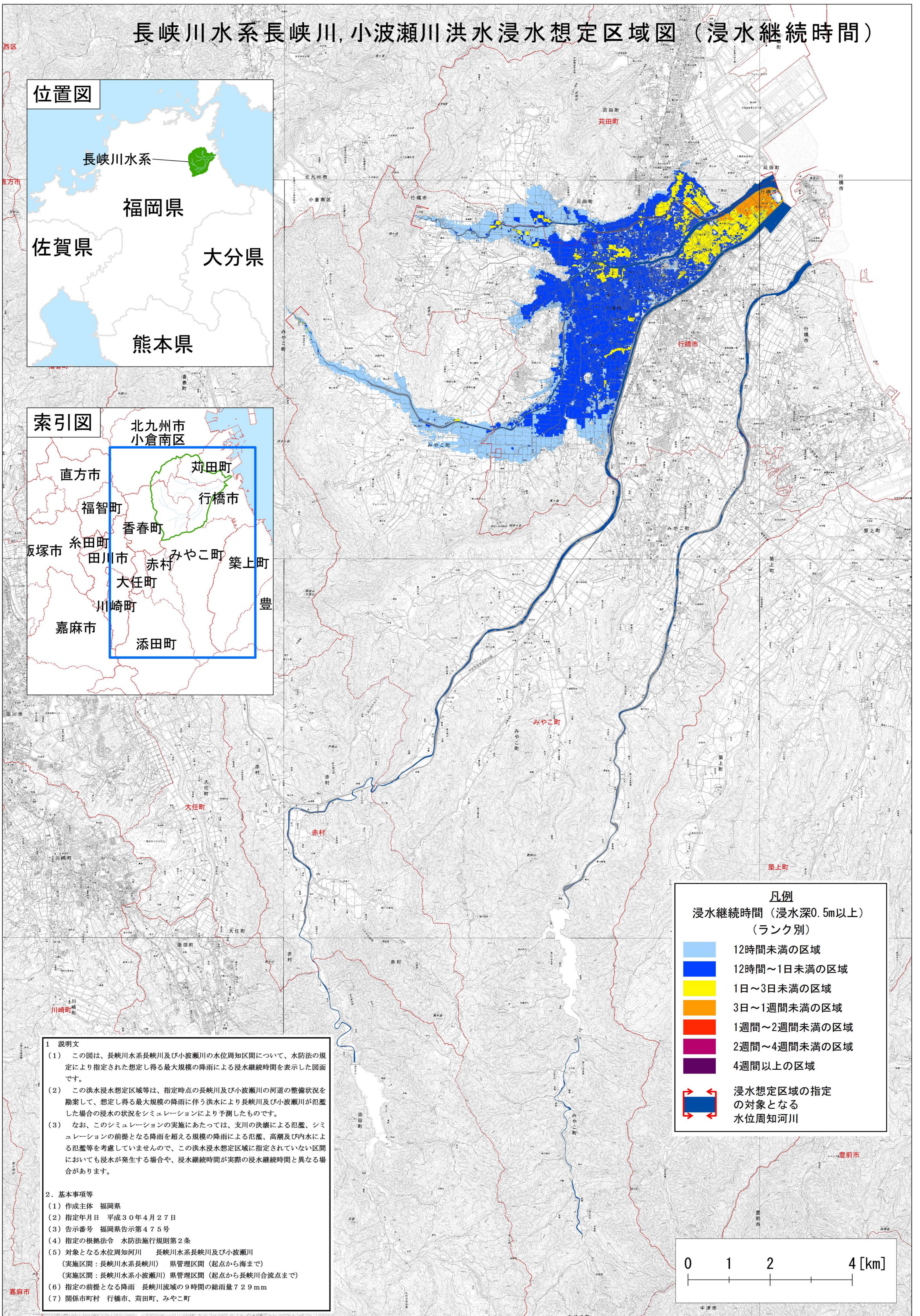


# 長峽川水系長峽川, 小波瀬川洪水浸水想定区域図 (浸水継続時間)

## 位置図



## 索引図

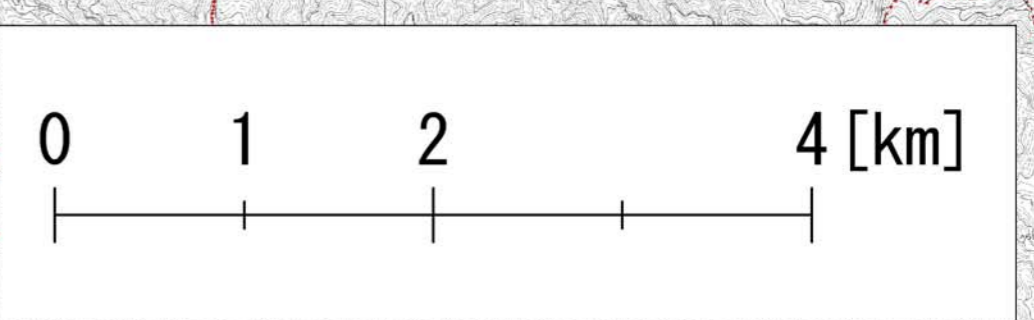


**凡例**

浸水継続時間 (浸水深0.5m以上)  
(ランク別)

- 12時間未満の区域
- 12時間～1日未満の区域
- 1日～3日未満の区域
- 3日～1週間未満の区域
- 1週間～2週間未満の区域
- 2週間～4週間未満の区域
- 4週間以上の区域

浸水想定区域の指定  
の対象となる  
水位周知河川



**1 説明文**

(1) この図は、長峽川水系長峽川及び小波瀬川の水位周知区間について、水防法の規定により指定された想定し得る最大規模の降雨による浸水継続時間を表示した図面です。

(2) この洪水浸水想定区域等は、指定時点の長峽川及び小波瀬川の河道の整備状況を勘案して、想定し得る最大規模の降雨に伴う洪水により長峽川及び小波瀬川が氾濫した場合の浸水の状況をシミュレーションにより予測したものです。

(3) なお、このシミュレーションの実施にあたっては、支川の決壊による氾濫、シミュレーションの前提となる降雨を超える規模の降雨による氾濫、高潮及び内水による氾濫等を考慮していませんので、この洪水浸水想定区域に指定されていない区間においても浸水が発生する場合や、浸水継続時間が実際の浸水継続時間と異なる場合があります。

**2. 基本事項等**

(1) 作成主体 福岡県

(2) 指定年月日 平成30年4月27日

(3) 告示番号 福岡県告示第475号

(4) 指定の根拠法令 水防法施行規則第2条

(5) 対象となる水位周知河川 長峽川水系長峽川及び小波瀬川  
(実施区間：長峽川水系長峽川) 県管理区間 (起点から海まで)  
(実施区間：長峽川水系小波瀬川) 県管理区間 (起点から長峽川合流点まで)

(6) 指定の前提となる降雨 長峽川流域の9時間の総雨量72.9mm

(7) 関係市町村 行橋市、菊田町、みやこ町