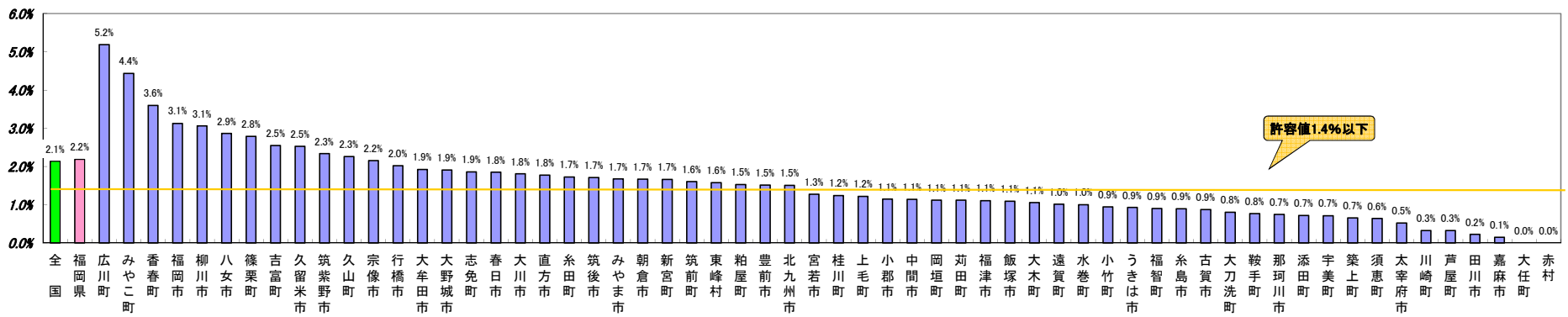


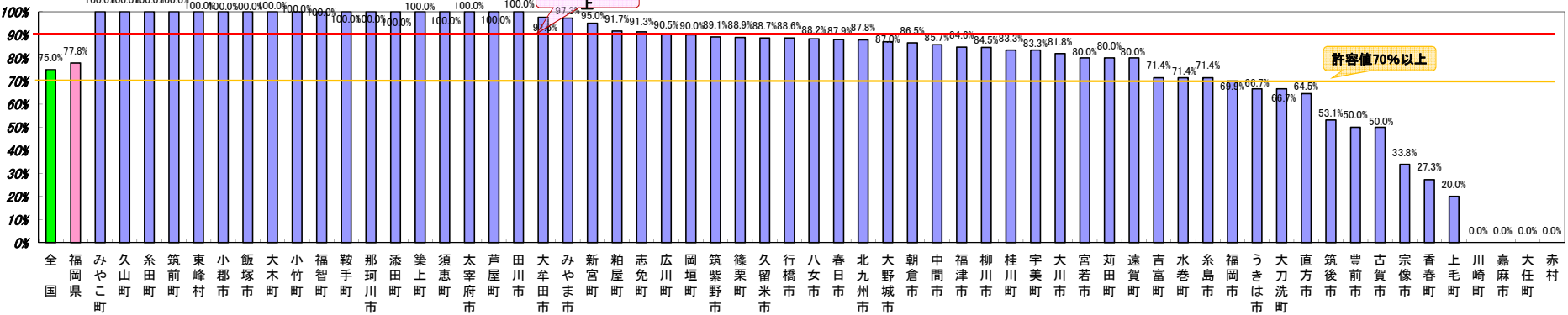
1. 要精検率

子宮がん検診(頸部) 要精検率(H30年度市町村がん検診実績)



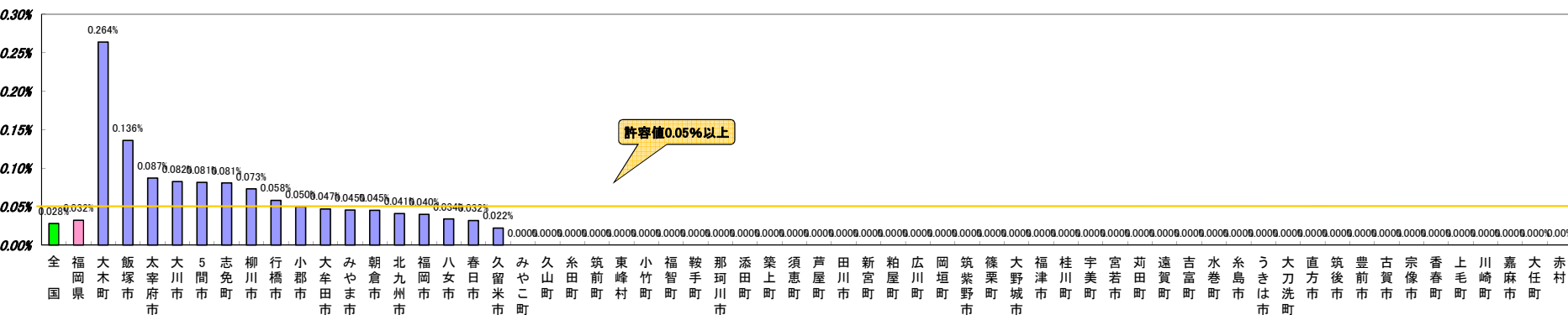
2. 精検受診率

子宮がん検診(頸部) 精検受診率(H30年度市町村がん検診実績)



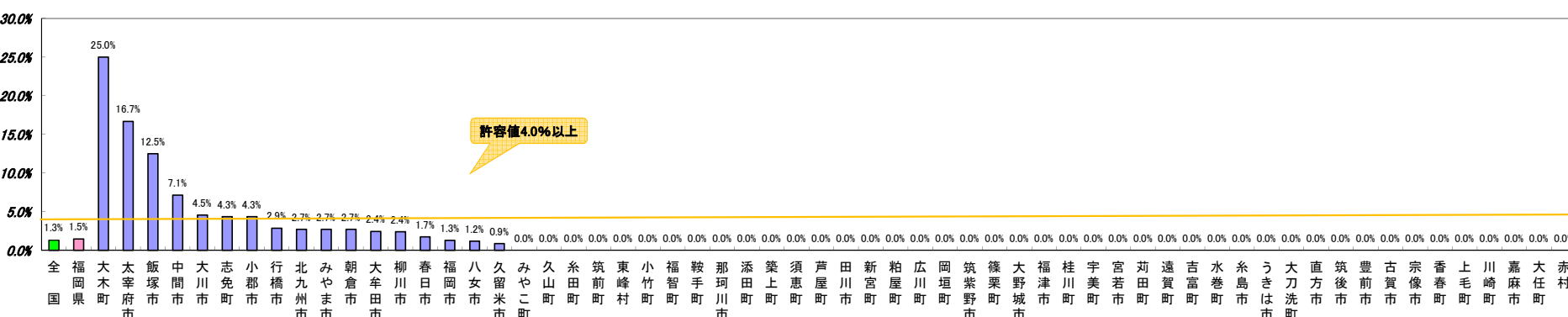
3. がん発見率

子宮がん検診(頸部) がん発見率(H30年度市町村がん検診実績)



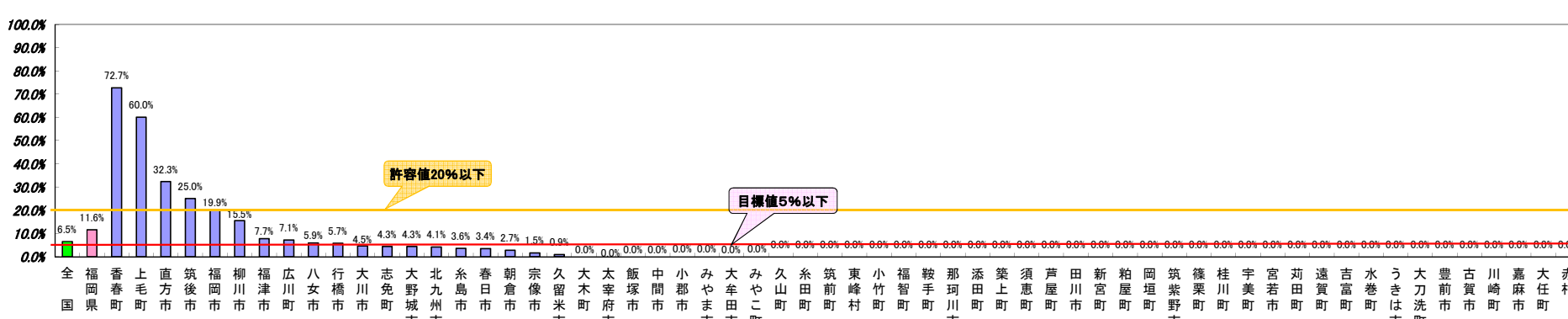
4. 陽性反応適中度

子宮がん検診(頸部) 陽性反応適中度(H30年度市町村がん検診実績)



5. 精検未受診率

子宮がん検診(頸部) 精検未受診率(H30年度市町村がん検診)



6. 精検受診未把握率

子宮がん検診(頸部) 精検受診未把握率(H30年度市町村がん検診実績)

