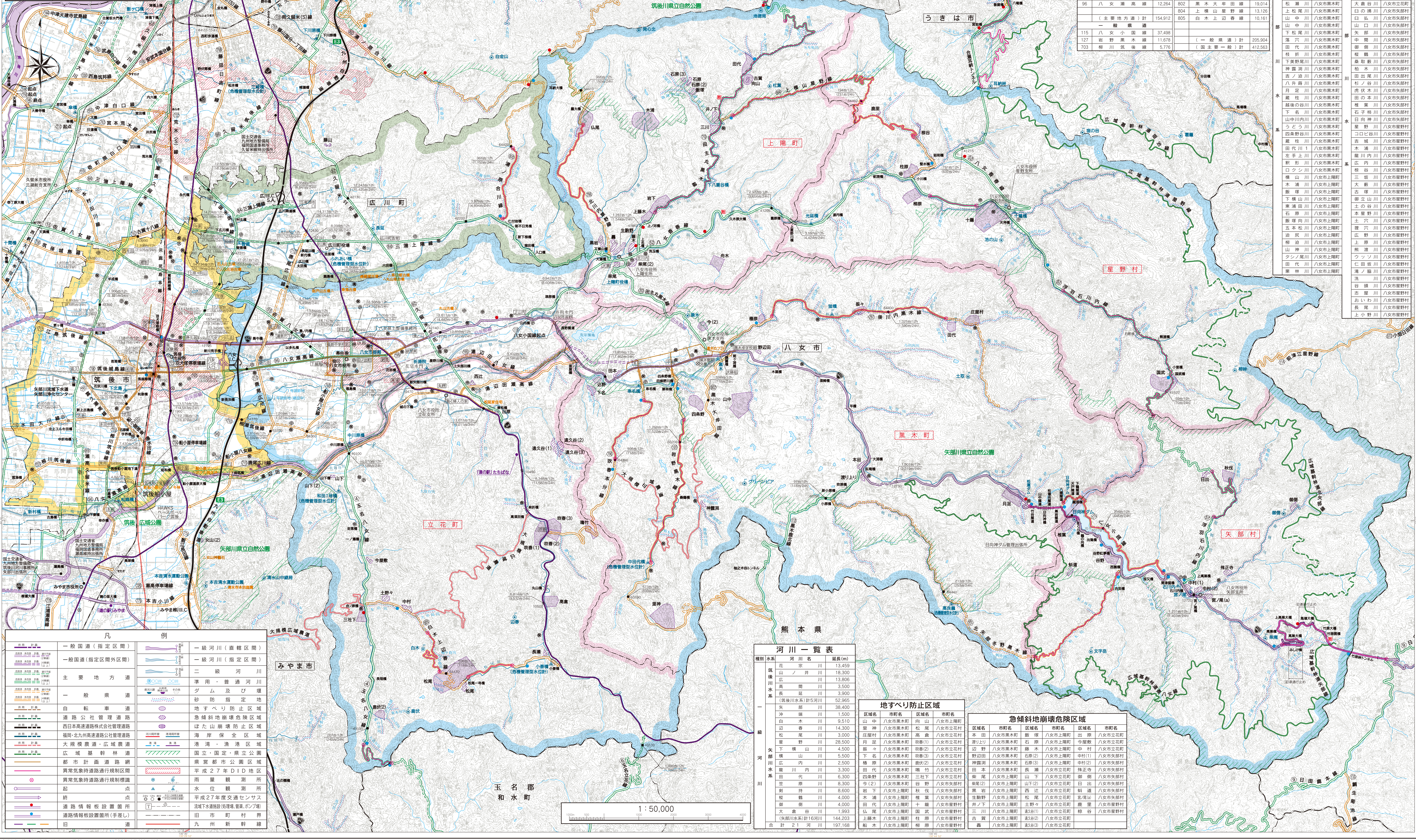
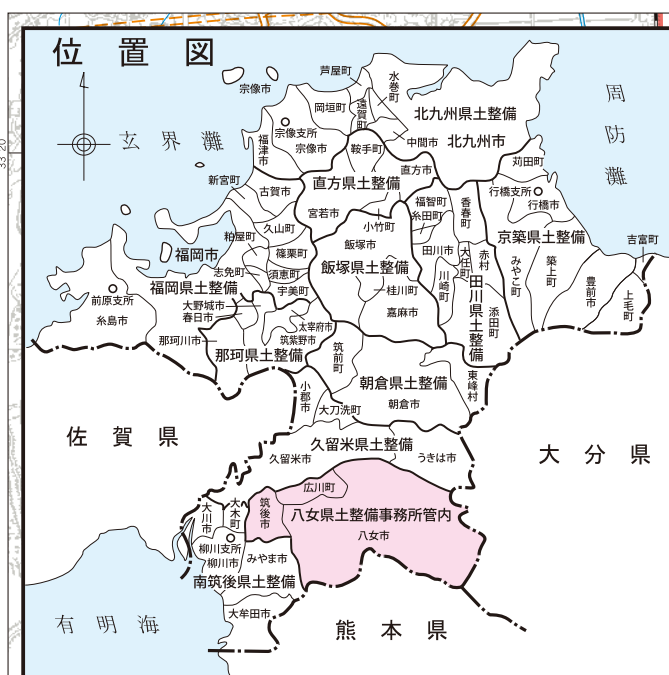


福岡県八女県土整備事務所管内図



路線番号	路線名	延長(m)	路線番号	路線名	延長(m)
3	一般国道	706	706	筑後城島線	6,990
209	2 0 9	711	711	江藤筑後線	3,950
442	4 4 2	715	715	津田川線	3,980
(国道)計	51,747	716	716	水田大川線	2,955
4	主要地方道	14,962	721	船小野停車場水田線	2,264
6	玉名八女線	14,962	723	船小野停車場線	129
13	黒木鹿本線	6,488	724	船小野停車場線	899
15	佐賀八女線	7,276	762	古賀十八線	899
52	八女西春線	23,152	791	黒木鹿本線	3,138
57	浮羽石川内線	29,233	792	船小野停車場線	7,799
70	田丸黒木線	19,709	793	船小野停車場線	6,260
82	久留米立花線	9,741	795	津田川線	6,146
84	三海上郷線	18,193	796	吹春本分線	8,833
86	久留米筑後線	6,401	797	後川内黒木線	11,816
88	龍高久留米線	9,489	798	北川内黒木線	10,874
96	八女浦線	12,264	800	津田川線	5,573
(主要地方道)計	154,912	802	黒木大野田線	19,014	
117	八女小園線	37,498	804	上郷山黒木線	13,126
127	野野黒木線	11,678	805	白木上郷線	10,161
703	柳川筑後線	5,776	(一般県道)計	205,904	
			(国主要一般)計	412,563	

河川名	市町名	河川名	市町名
矢野川	八女市	矢野川	八女市
石川	八女市	石川	八女市
...

記号	説明	記号	説明
(赤線)	一般国道(指定区間)	(青線)	一級河川(直轄区間)
(黒線)	一般国道(指定区間外区間)	(緑線)	二級河川
(黄線)	主要地方道	(紫線)	準用・普通河川
(紫線)	一般県道	(赤点線)	ダム及び堰
(赤線)	自転車道	(赤点線)	砂防指定地
(赤線)	道路公社管理道路	(赤点線)	地すべり防止区域
(赤線)	西日本高速道路株式会社管理道路	(赤点線)	急傾斜地崩壊危険区域
(赤線)	福岡・北九州高速道路公社管理道路	(赤点線)	ほた山崩壊防止区域
(赤線)	大規模農道・広域農道	(赤点線)	海岸保全区域
(赤線)	広域幹線林道	(赤点線)	港湾・漁港区域
(赤線)	都市計画道路	(赤点線)	国立・国定・県立公園
(赤線)	異常気象時道路通行規制区域	(赤点線)	県営都市公園区域
(赤線)	異常気象時道路通行規制標識	(赤点線)	平成27年DID地区
(赤点)	起点	(赤点線)	雨量観測所
(赤点)	終点	(赤点線)	水位観測所
(赤点)	道路情報板設置箇所	(赤点線)	平成27年度交通センサ
(赤点)	道路情報板設置箇所(手差し)	(赤点線)	下水道施設(埋埋・露渠・ポン)
(赤点)	旧市町村界	(赤点線)	旧市町村界
(赤点)	九州新幹線	(赤点線)	九州新幹線

河川名	延長(m)
花宗川	13,459
山ノ井川	18,300
山ノ井川	18,306
高瀬川	3,500
長瀬川	3,900
(筑後川水系)計5河川	52,955
矢野川	38,400
白木川	9,510
辺野川	14,300
松尾川	3,000
星野川	28,500
下横山川	4,500
横山川	5,500
鹿川	2,500
田代川	3,300
四角野川	6,300
今(2)川	8,300
野下川	8,600
柳川	4,000
柳川	4,000
柳川	4,000
柳川	1,993
柳川	144,203
(矢野川水系)計16河川	197,168

区域名	市町名	区域名	市町名
矢野川	八女市	矢野川	八女市
...

区域名	市町名	区域名	市町名
矢野川	八女市	矢野川	八女市
...