

# 市町村財政状況の推移(平成21年度～平成25年度) その1

建制番号  
37

市町村名  
芦屋町

## (1) 歳入・歳出の推移

(単位:千円、%)

区 分	平成21年度			平成22年度			平成23年度			平成24年度			平成25年度		
	決算額	構成比	増減率	決算額	構成比	増減率	決算額	構成比	増減率	決算額	構成比	増減率	決算額	構成比	増減率
歳 入															
地方税	1,289,509	14.6	△ 3.7	1,241,650	19.7	△ 3.7	1,242,297	19.4	0.1	1,224,797	18.7	△ 1.4	1,236,411	17.3	0.9
地方譲与税	47,984	0.5	△ 3.2	46,457	0.7	△ 3.2	44,878	0.7	△ 3.4	41,915	0.6	△ 6.6	40,114	0.6	△ 4.3
地方消費税交付金	142,752	1.6	△ 0.2	142,508	2.3	△ 0.2	133,953	2.1	△ 6.0	129,647	2.0	△ 3.2	128,543	1.8	△ 0.9
地方交付税	1,774,935	20.1	6.0	1,881,750	29.9	6.0	1,921,264	30.0	2.1	1,994,139	30.5	3.8	2,034,083	28.5	2.0
分担金・負担金	284,345	3.2	△ 47.7	148,767	2.4	△ 47.7	154,046	2.4	3.5	148,499	2.3	△ 3.6	183,451	2.6	23.5
使用料・手数料	238,463	2.7	4.6	249,344	4.0	4.6	247,314	3.9	△ 0.8	242,443	3.7	△ 2.0	246,006	3.5	1.5
国庫支出金	1,196,200	13.6	△ 42.9	683,079	10.8	△ 42.9	695,083	10.8	1.8	563,781	8.6	△ 18.9	602,696	8.5	6.9
県支出金	285,115	3.2	31.2	373,984	5.9	31.2	366,195	5.7	△ 2.1	307,739	4.7	△ 16.0	335,763	4.7	9.1
財産収入	407,064	4.6	△ 63.5	148,528	2.4	△ 63.5	19,657	0.3	△ 86.8	30,299	0.5	54.1	33,561	0.5	10.8
繰入金	1,444,209	16.4	△ 86.2	198,785	3.2	△ 86.2	361,884	5.6	82.0	288,922	4.4	△ 20.2	821,162	11.5	184.2
繰越金	471,352	5.3	△ 58.1	197,498	3.1	△ 58.1	91,790	1.4	△ 53.5	102,290	1.6	11.4	60,106	0.8	△ 41.2
諸収入	54,295	0.6	42.4	77,313	1.2	42.4	433,513	6.8	460.7	548,883	8.4	26.6	702,635	9.9	28.0
地方債	1,011,303	11.5	△ 28.7	721,130	11.4	△ 28.7	495,275	7.7	△ 31.3	739,521	11.3	49.3	448,102	6.3	△ 39.4
うち臨時財政対策債	279,803	3.2	33.1	372,330	5.9	33.1	267,575	4.2	△ 28.1	260,421	4.0	△ 2.7	250,402	3.5	△ 3.8
その他	179,581	2.0	7.6	193,189	3.1	7.6	200,548	3.1	3.8	175,396	2.7	△ 12.5	256,483	3.6	46.2
歳入合計	8,827,107	100.0	△ 28.6	6,303,982	100.0	△ 28.6	6,407,697	100.0	1.6	6,538,271	100.0	2.0	7,129,116	100.0	9.0
うち一般財源等	5,392,703	61.1	△ 14.6	4,607,005	73.1	△ 14.6	4,452,333	69.5	△ 3.4	4,636,256	70.9	4.1	5,423,342	76.1	17.0
うち経常一財等	3,353,669	38.0	3.3	3,462,721	54.9	3.3	3,483,231	54.4	0.6	3,511,224	53.7	0.8	3,662,782	51.4	4.3
歳 出															
人件費	1,473,520	17.3	△ 15.6	1,243,092	20.7	△ 15.6	1,020,159	16.6	△ 17.9	988,910	15.6	△ 3.1	1,087,787	15.8	10.0
扶助費	681,571	8.0	25.2	853,159	14.2	25.2	863,178	14.1	1.2	871,086	13.7	0.9	861,612	12.5	△ 1.1
公債費	806,985	9.5	△ 43.2	458,071	7.6	△ 43.2	527,655	8.6	15.2	601,385	9.5	14.0	699,730	10.1	16.4
義務的経費計	2,962,076	34.8	△ 13.8	2,554,322	42.5	△ 13.8	2,410,992	39.2	△ 5.6	2,461,381	38.8	2.1	2,649,129	38.4	7.6
普通建設事業費	1,378,464	16.2	△ 58.1	578,260	9.6	△ 58.1	853,572	13.9	47.6	834,336	13.2	△ 2.3	793,710	11.5	△ 4.9
うち単独事業費	522,135	6.1	△ 31.2	359,035	6.0	△ 31.2	654,637	10.7	82.3	695,664	11.0	6.3	635,668	9.2	△ 8.6
災害復旧事業費	0	0.0	0.0	0	0.0	0	0	0.0	12,453	0.2	皆増	674	0.0	△ 94.6	
失業対策事業費	0	0.0	0.0	0	0.0	0	0	0.0	0	0.0		0	0.0		
投資的経費計	1,378,464	16.2	△ 58.1	578,260	9.6	△ 58.1	853,572	13.9	47.6	846,789	13.4	△ 0.8	794,384	11.5	△ 6.2
物件費	1,273,909	15.0	△ 20.2	1,016,734	16.9	△ 20.2	1,100,601	17.9	8.2	1,092,034	17.2	△ 0.8	1,096,307	15.9	0.4
維持補修費	173,374	2.0	△ 71.7	49,144	0.8	△ 71.7	42,426	0.7	△ 13.7	39,564	0.6	△ 6.7	41,356	0.6	4.5
補助費等	1,359,212	16.0	△ 17.3	1,124,721	18.7	△ 17.3	1,023,698	16.7	△ 9.0	999,177	15.8	△ 2.4	996,456	14.4	△ 0.3
うち一組負担金	441,289	5.2	4.0	458,779	7.6	4.0	448,375	7.3	△ 2.3	448,454	7.1	0.0	454,222	6.6	1.3
繰出金	500,841	5.9	8.3	542,195	9.0	8.3	557,337	9.1	2.8	625,948	9.9	12.3	654,653	9.5	4.6
積立金	859,802	10.1	△ 83.1	145,600	2.4	△ 83.1	154,086	2.5	5.8	274,434	4.3	78.1	668,927	9.7	143.7
投資・出資・貸付金	360	0.0	皆減	0	0.0	皆減	249	0.0	皆増	699	0.0	180.7	231	0.0	△ 67.0
前年度繰上充用金	0	0.0	0.0	0	0.0	0	0	0.0	0	0.0		0	0.0		
歳出合計	8,508,038	100.0	△ 29.3	6,010,976	100.0	△ 29.3	6,142,961	100.0	2.2	6,340,026	100.0	3.2	6,901,443	100.0	8.9
形式収支	319,069			293,006			264,736			198,245			227,673		
実質収支	223,849			258,095			215,594			191,358			204,848		

(注) 1 表示単位未満四捨五入の関係で、積上げと合計が一致しない場合がある。

## (2) 主要財政指標の推移

(単位:千円、%)

区 分	平成21年度				平成22年度				平成23年度				平成24年度				平成25年度			
	数値		増減ポイント	増減率	数値		増減ポイント	増減率	数値		増減ポイント	増減率	数値		増減ポイント	増減率	数値		増減ポイント	増減率
標準財政規模	3,517,252			4.5	3,594,913			△ 2.2	3,636,909			1.2	3,687,346			1.4	3,687,346			1.4
財政力指数	0.43		△ 0.02		0.40		△ 0.01		0.38		△ 0.02		0.37		△ 0.01		0.37		△ 0.01	
実質赤字比率	-		0.00		-		0.00		-		0.00		-		0.00		-		0.00	
連結実質赤字比率	-		0.00		-		0.00		-		0.00		-		0.00		-		0.00	
実質公債費比率	10.4		△ 0.1		11.6		1.3		10.9		△ 0.7		12.0		1.1		12.0		1.1	
将来負担比率	9.0		△ 9.0		-		0.0		-		0.0		-		0.0		-		0.0	
経常収支比率	96.9		△ 7.7		92.8		3.6		96.8		4.0		96.2		△ 0.6		96.2		△ 0.6	
積立基金現在高	4,296,827			△ 13.7	3,891,848			4.9	4,172,298			7.2	4,412,682			5.8	4,412,682			5.8
財政調整基金	1,420,884			8.6	1,747,018			13.2	2,104,923			20.5	2,232,313			6.1	2,232,313			6.1
減債基金	91,703			0.2	91,869			0.0	92,005			0.1	292,096			217.5	292,096			217.5
その他特定目的基金	2,784,240			△ 25.5	2,052,961			△ 1.0	1,975,370			△ 3.8	1,888,273			△ 4.4	1,888,273			△ 4.4
地方債現在高	9,163,844			△ 27.0	6,757,912			1.0	6,992,589			3.5	6,833,331			△ 2.3	6,833,331			△ 2.3
うち臨時財政対策債	1,957,731			14.9	2,424,622			7.8	2,581,940			6.5	2,698,400			4.5	2,698,400			4.5
税徴収率(合計)	98.3		0.3		98.7		0.1		98.7		0.0		98.6		△ 0.1		98.6		△ 0.1	
税徴収率(市町村民税)	98.3		0.4		98.7		0.0		98.8		0.1		98.4		△ 0.4		98.4		△ 0.4	
税徴収率(固定資産税)	98.2		0.3		98.5		0.1		98.4		△ 0.2		98.5		0.1		98.5		0.1	

(注) 1 税の徴収率は、「合計」・「市町村民税」・「固定資産税」とも現年分に係るものである。

(注) 2 標準財政規模は、臨時財政対策債発行可能額を含めたものである。

(注) 3 表示単位未満四捨五入の関係で、積上げと合計が一致しない場合がある。

# 市町村財政状況の推移(平成21年度～平成25年度) その2

建制番号	市町村名
37	芦屋町

(1) 歳入・歳出の推移

(単位:百万円)

区 分	H21	H22	H23	H24	H25
地方税	1,290	1,242	1,242	1,225	1,238
地方交付税	1,775	1,882	1,921	1,994	2,034
国庫支出金	1,196	683	695	564	603
県支出金	285	374	366	308	336
繰入金	1,444	199	362	289	821
諸収入	54	77	434	549	703
地方債	1,011	721	495	740	448
その他	1,772	1,126	893	869	948
歳入合計	8,827	6,304	6,408	6,538	7,129

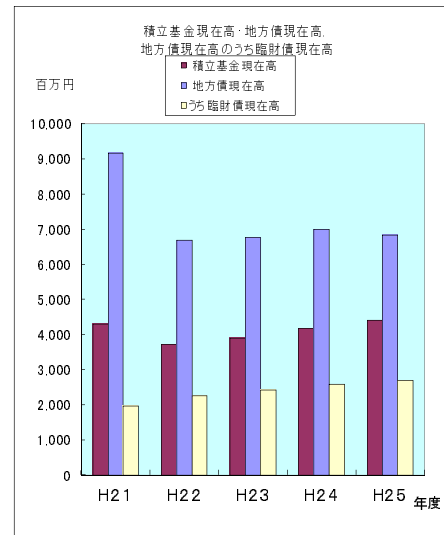
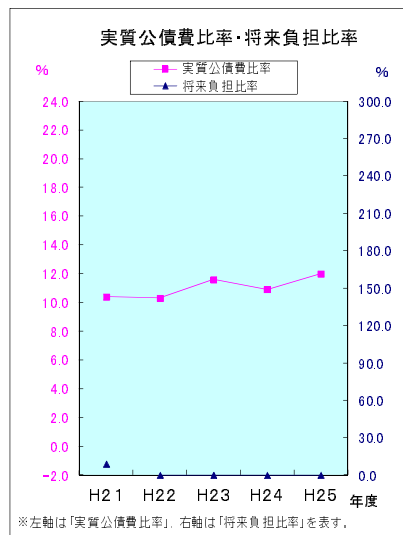
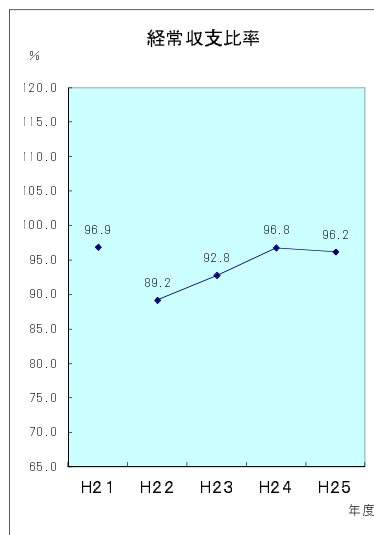
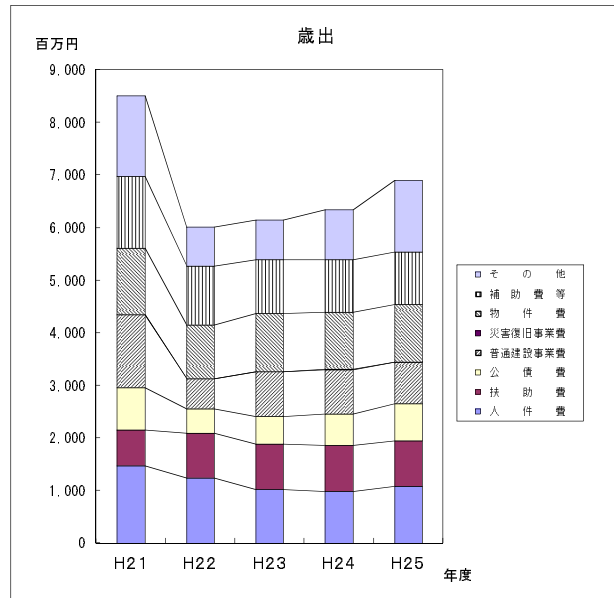
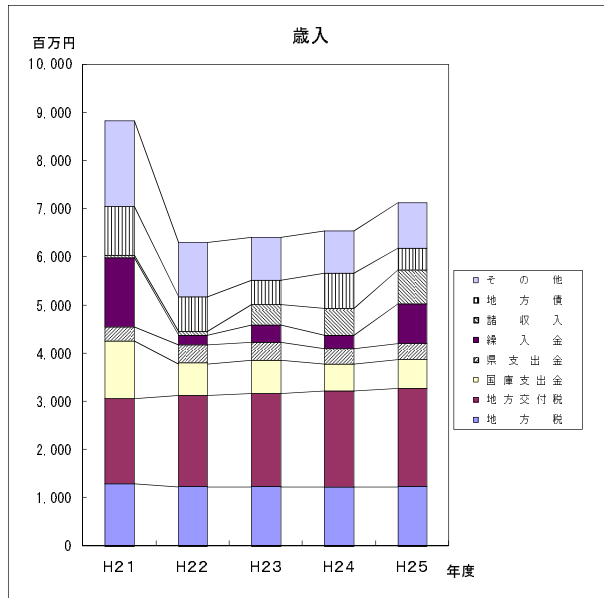
(単位:百万円)

区 分	H21	H22	H23	H24	H25
人件費	1,474	1,243	1,020	989	1,088
扶助費	682	853	863	871	862
公債費	807	458	528	601	700
普通建設事業費	1,378	578	854	834	794
災害復旧事業費	0	0	0	12	1
物件費	1,274	1,017	1,101	1,092	1,096
補助費等	1,359	1,125	1,024	999	996
その他	1,534	737	753	942	1,364
歳出合計	8,508	6,011	6,143	6,340	6,901

(2) 主要財政指標の推移

(単位:百万円、%)

区 分	H21	H22	H23	H24	H25
経常収支比率	96.9	89.2	92.8	96.8	96.2
実質公債費比率	10.4	10.3	11.6	10.9	12.0
将来負担比率	9.0	-	-	-	-
積立基金現在高	4,297	3,709	3,892	4,172	4,413
地方債現在高	9,164	6,690	6,758	6,993	6,833
うち臨財債現在高	1,958	2,249	2,425	2,582	2,698



※左軸は「実質公債費比率」、右軸は「将来負担比率」を表す。