

市町村財政状況の推移(平成21年度～平成25年度) その1

建制番号
32

市町村名 志免町

(1) 歳入・歳出の推移

(単位:千円、%)

区 分	平成21年度			平成22年度			平成23年度			平成24年度			平成25年度		
	決算額	構成比	増減率	決算額	構成比	増減率	決算額	構成比	増減率	決算額	構成比	増減率	決算額	構成比	増減率
歳 入															
地方税	4,850,384	43.8	0.2	4,861,091	40.6	0.2	4,903,828	39.3	0.9	4,909,696	35.5	0.1	4,997,366	37.8	1.8
地方譲与税	104,032	0.9	△ 3.1	100,821	0.8	△ 3.1	98,401	0.8	△ 2.4	91,991	0.7	△ 6.5	87,534	0.7	△ 4.8
地方消費税交付金	358,747	3.2	△ 0.2	358,130	3.0	△ 0.2	364,287	2.9	1.7	372,692	2.7	2.3	369,515	2.8	△ 0.9
地方交付税	1,521,443	13.7	15.1	1,751,344	14.6	15.1	1,906,392	15.3	8.9	2,017,250	14.6	5.8	1,912,266	14.5	△ 5.2
分担金・負担金	4,842	0.0	△ 15.4	4,094	0.0	△ 15.4	2,339	0.0	△ 42.9	119,312	0.9	5001.0	150,214	1.1	25.9
使用料・手数料	367,413	3.3	5.9	389,103	3.2	5.9	402,675	3.2	3.5	293,143	2.1	△ 27.2	309,953	2.3	5.7
国庫支出金	1,402,044	12.7	15.9	1,624,473	13.6	15.9	1,550,907	12.4	△ 4.5	1,541,457	11.1	△ 0.6	1,579,816	11.9	2.5
県支出金	695,927	6.3	17.1	814,640	6.8	17.1	859,752	6.9	5.5	917,872	6.6	6.8	897,086	6.8	△ 2.3
財産収入	19,768	0.2	△ 55.1	8,866	0.1	△ 55.1	8,335	0.1	△ 6.0	15,968	0.1	91.6	14,532	0.1	△ 9.0
繰入金	11,298	0.1	17.9	13,316	0.1	17.9	40,465	0.3	203.9	36,690	0.3	△ 9.3	50,659	0.4	38.1
繰越金	487,004	4.4	22.7	597,502	5.0	22.7	743,618	6.0	24.5	816,303	5.9	9.8	620,371	4.7	△ 24.0
諸収入	170,041	1.5	△ 15.8	143,205	1.2	△ 15.8	254,536	2.0	77.7	928,617	6.7	264.8	245,909	1.9	△ 73.5
地方債	925,611	8.4	26.8	1,173,347	9.8	26.8	1,226,158	9.8	4.5	1,671,174	12.1	36.3	1,854,944	14.0	11.0
うち臨時財政対策債	548,211	5.0	52.5	835,947	7.0	52.5	724,758	5.8	△ 13.3	743,974	5.4	2.7	762,344	5.8	2.5
その他	152,235	1.4	△ 10.2	136,688	1.1	△ 10.2	124,066	1.0	△ 9.2	109,004	0.8	△ 12.1	140,443	1.1	28.8
歳入合計	11,070,789	100.0	8.2	11,976,620	100.0	8.2	12,485,759	100.0	4.3	13,841,169	100.0	10.9	13,230,608	100.0	△ 4.4
うち一般財源等	8,151,665	73.6	10.1	8,976,950	75.0	10.1	8,884,285	71.2	△ 1.0	9,059,541	65.5	2.0	8,980,108	67.9	△ 0.9
うち経常一財等	6,782,122	61.3	3.0	6,987,448	58.3	3.0	7,182,055	57.5	2.8	7,281,462	52.6	1.4	7,304,147	55.2	0.3
歳 出															
人件費	1,690,675	16.1	△ 1.1	1,672,213	14.9	△ 1.1	1,546,948	13.3	△ 7.5	1,522,159	11.5	△ 1.6	1,566,767	12.4	2.9
扶助費	1,337,815	12.8	66.2	2,223,124	19.8	66.2	2,400,615	20.6	8.0	2,451,734	18.5	2.1	2,538,030	20.1	3.5
公債費	1,009,267	9.6	△ 0.4	1,005,584	9.0	△ 0.4	1,078,264	9.2	7.2	1,051,822	8.0	△ 2.5	902,718	7.2	△ 14.2
義務的経費計	4,037,757	38.6	21.4	4,900,921	43.6	21.4	5,025,827	43.1	2.5	5,025,715	38.0	0.0	5,007,515	39.8	△ 0.4
普通建設事業費	881,148	8.4	57.3	1,385,698	12.3	57.3	1,342,444	11.5	△ 3.1	1,898,808	14.4	41.4	2,074,112	16.5	9.2
うち単独事業費	709,663	6.8	24.4	882,796	7.9	24.4	689,523	5.9	△ 21.9	897,634	6.8	30.2	1,193,783	9.5	33.0
災害復旧事業費	6,793	0.1	△ 20.6	5,392	0.0	△ 20.6	0	0.0	0	0.0	0	0.0	0	0.0	0.0
失業対策事業費	0	0.0	0.0	0	0.0	0.0	0	0.0	0	0.0	0.0	0.0	0	0.0	0.0
投資的経費計	887,941	8.5	56.7	1,391,090	12.4	56.7	1,342,444	11.5	△ 3.5	1,898,808	14.4	41.4	2,074,112	16.5	9.2
物件費	2,184,689	20.9	△ 12.7	1,906,968	17.0	△ 12.7	1,966,882	16.9	3.1	1,977,595	15.0	0.5	1,957,326	15.5	△ 1.0
維持補修費	76,505	0.7	10.8	84,744	0.8	10.8	81,056	0.7	△ 4.4	76,509	0.6	△ 5.6	104,308	0.8	36.3
補助費等	1,892,731	18.1	△ 36.2	1,207,311	10.7	△ 36.2	1,675,277	14.4	38.8	1,757,645	13.3	4.9	1,865,178	14.8	6.1
うち一組負担金	522,228	5.0	△ 3.1	506,266	4.5	△ 3.1	518,363	4.4	2.4	575,608	4.4	11.0	601,336	4.8	4.5
繰出金	1,334,112	12.7	16.4	1,552,789	13.8	16.4	1,213,482	10.4	△ 21.9	1,121,955	8.5	△ 7.5	1,237,511	9.8	10.3
積立金	5,530	0.1	2311.8	133,373	1.2	2311.8	321,126	2.8	140.8	1,316,464	10.0	310.0	304,097	2.4	△ 76.9
投資・出資・貸付金	54,022	0.5	3.3	55,806	0.5	3.3	43,362	0.4	△ 22.3	46,107	0.3	6.3	46,394	0.4	0.6
前年度繰上充用金	0	0.0	0.0	0	0.0	0.0	0	0.0	0	0.0	0.0	0	0.0	0.0	0.0
歳出合計	10,473,287	100.0	7.3	11,233,002	100.0	7.3	11,669,456	100.0	3.9	13,220,798	100.0	13.3	12,596,441	100.0	△ 4.7
形式収支	597,502			743,618			816,303			620,371			634,167		
実質収支	561,466			692,968			756,767			584,792			522,975		

(注) 1 表示単位未満四捨五入の関係で、積上げと合計が一致しない場合がある。

(2) 主要財政指標の推移

(単位:千円、%)

区 分	平成21年度				平成22年度				平成23年度				平成24年度				平成25年度			
	数値		増減ポイント	増減率	数値		増減ポイント	増減率	数値		増減ポイント	増減率	数値		増減ポイント	増減率	数値		増減ポイント	増減率
標準財政規模	7,304.657			2.7	7,734.435		3.1	7,800.876		0.9	7,933.504		1.7							
財政力指数	0.78	△ 0.03		0.73	△ 0.02		0.71	△ 0.02		0.71	△ 0.00									
実質赤字比率	-	0.00		-	0.00		-	0.00		-	0.00									
連結実質赤字比率	-	0.00		-	0.00		-	0.00		-	0.00									
実質公債費比率	9.7	△ 0.2		9.4	△ 0.1		9.1	△ 0.3		8.2	△ 0.9									
将来負担比率	58.5	△ 5.6		38.0	△ 14.9		10.8	△ 27.2		2.9	△ 7.9									
経常収支比率	88.2	△ 4.7		84.6	1.1		86.2	1.6		88.1	1.9									
積立基金現在高	2,856,909		4.5	3,266,941		9.4	4,548,445		39.2	4,803,378		5.6								
財政調整基金	1,316,085		7.9	1,620,585		14.2	2,642,978		63.1	2,927,076		10.7								
減債基金	477,302		0.0	477,302		0.0	477,302		0.0	477,302		0.0								
その他特定目的基金	1,063,522		2.3	1,169,054		7.4	1,428,165		22.2	1,399,000		△ 2.0								
地方債現在高	8,622,964		3.3	9,179,847		3.0	9,918,793		8.0	10,986,838		10.8								
うち臨時財政対策債	3,737,284		18.1	4,956,291		12.3	5,471,280		10.4	5,972,732		9.2								
税徴収率(合計)	97.8	0.4		98.2	0.0		98.6	0.4		98.9	0.3									
税徴収率(市町村民税)	97.0	0.7		97.6	△ 0.1		98.1	0.5		98.6	0.5									
税徴収率(固定資産税)	98.3	0.3		98.5	△ 0.1		98.9	0.4		99.1	0.2									

(注) 1 税の徴収率は、「合計」・「市町村民税」・「固定資産税」とも現年分に係るものである。

(注) 2 標準財政規模は、臨時財政対策債発行可能額を含めたものである。

(注) 3 表示単位未満四捨五入の関係で、積上げと合計が一致しない場合がある。

市町村財政状況の推移(平成21年度～平成25年度) その2

建制番号	市町村名
32	志免町

(1) 歳入・歳出の推移

(単位:百万円)

区 分	H21	H22	H23	H24	H25
地方税	4,850	4,861	4,904	4,910	4,997
地方交付税	1,521	1,751	1,906	2,017	1,912
国庫支出金	1,402	1,624	1,551	1,541	1,580
県支出金	696	815	860	918	897
繰入金	11	13	40	37	51
諸収入	170	143	255	929	246
地方債	926	1,173	1,226	1,671	1,855
その他	1,495	1,597	1,744	1,818	1,693
歳入合計	11,071	11,977	12,486	13,841	13,231

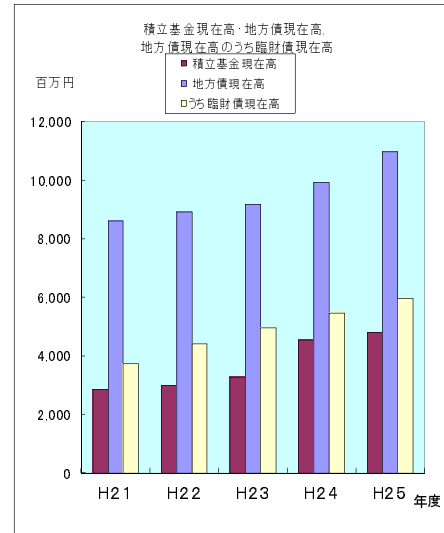
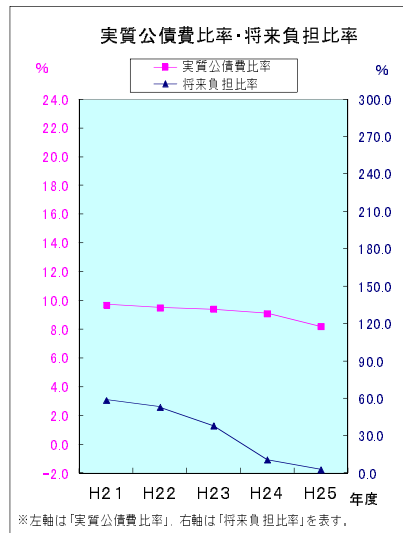
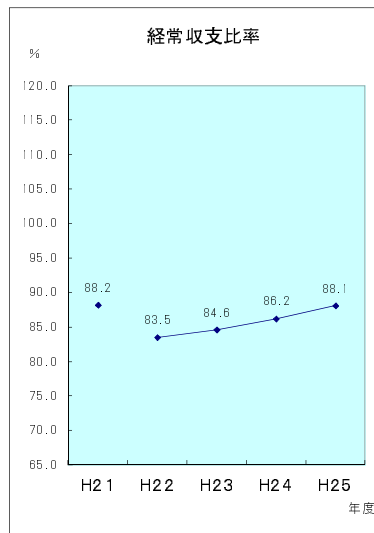
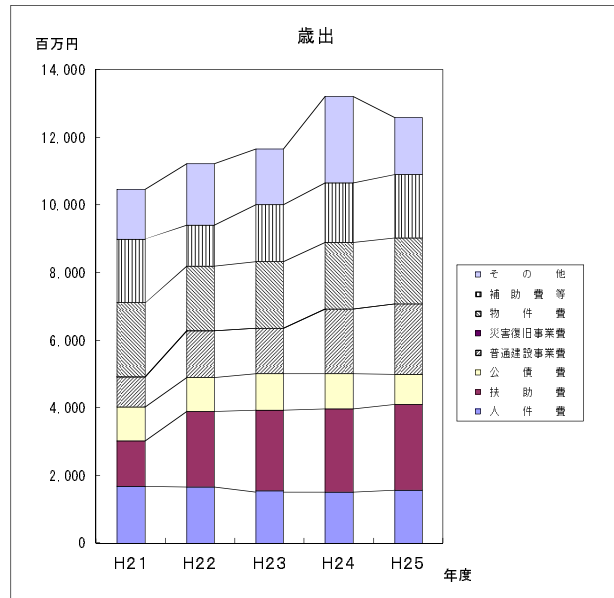
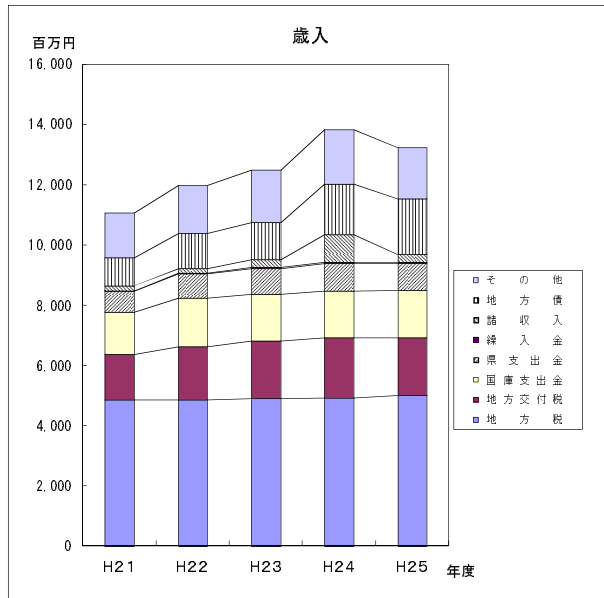
(単位:百万円)

区 分	H21	H22	H23	H24	H25
人件費	1,691	1,672	1,547	1,522	1,567
扶助費	1,338	2,223	2,401	2,452	2,538
公債費	1,009	1,006	1,078	1,052	903
普通建設事業費	881	1,386	1,342	1,899	2,074
災害復旧事業費	7	5	0	0	0
物件費	2,185	1,907	1,967	1,978	1,957
補助費等	1,893	1,207	1,675	1,758	1,865
その他	1,469	1,827	1,659	2,560	1,692
歳出合計	10,473	11,233	11,669	13,221	12,596

(2) 主要財政指標の推移

(単位:百万円、%)

区 分	H21	H22	H23	H24	H25
経常収支比率	88.2	83.5	84.6	86.2	88.1
実質公債費比率	9.7	9.5	9.4	9.1	8.2
将来負担比率	58.5	52.9	38.0	10.8	2.9
積立基金現在高	2,857	2,985	3,267	4,548	4,803
地方債現在高	8,623	8,911	9,180	9,919	10,987
うち臨財債現在高	3,737	4,413	4,956	5,471	5,973



※左軸は「実質公債費比率」、右軸は「将来負担比率」を表す。