

市町村財政状況の推移(平成17年度～平成21年度)その1

建制番号
21

市町村名
古賀市

(1) 歳入・歳出の推移

(単位:千円、%)

区 分	平成17年度			平成18年度			平成19年度			平成20年度			平成21年度		
	決算額	構成比	増減率	決算額	構成比	増減率	決算額	構成比	増減率	決算額	構成比	増減率	決算額	構成比	増減率
歳 入															
地方税	5,873,544	36.2		6,093,948	37.2	3.8	6,901,600	42.9	13.3	6,855,458	43.0	△ 0.7	6,717,797	39.1	△ 2.0
地方譲与税	404,047	2.5		605,418	3.7	49.8	203,820	1.3	△ 66.3	195,602	1.2	△ 4.0	183,647	1.1	△ 6.1
地方消費税交付金	512,776	3.2		551,836	3.4	7.6	544,311	3.4	△ 1.4	513,300	3.2	△ 5.7	546,282	3.2	6.4
地方交付税	3,391,293	20.9		3,245,406	19.8	△ 4.3	3,000,111	18.7	△ 7.6	2,823,838	17.7	△ 5.9	2,909,601	16.9	3.0
分担金・負担金	158,713	1.0		176,738	1.1	11.4	266,907	1.7	51.0	275,160	1.7	3.1	277,466	1.6	0.8
使用料・手数料	337,142	2.1		325,733	2.0	△ 3.4	334,467	2.1	2.7	360,259	2.3	7.7	374,129	2.2	3.9
国庫支出金	1,857,366	11.4		1,770,567	10.8	△ 4.7	1,859,005	11.6	5.0	1,997,265	12.5	7.4	2,975,921	17.3	49.0
県支出金	592,046	3.6		662,851	4.1	12.0	830,881	5.2	25.3	834,366	5.2	0.4	913,783	5.3	9.5
財産収入	192,126	1.2		90,835	0.6	△ 52.7	155,621	1.0	71.3	44,264	0.3	△ 71.6	135,794	0.8	206.8
繰入金	626,746	3.9		775,819	4.7	23.8	154,484	1.0	△ 80.1	189,677	1.2	22.8	196,994	1.1	3.9
繰越金	584,271	3.6		438,669	2.7	△ 24.9	477,353	3.0	8.8	428,405	2.7	△ 10.3	595,852	3.5	39.1
諸収入	212,804	1.3		410,925	2.5	93.1	327,111	2.0	△ 20.4	210,918	1.3	△ 35.5	207,637	1.2	△ 1.6
地方債	1,057,800	6.5		827,700	5.1	△ 21.8	752,496	4.7	△ 9.1	947,941	5.9	26.0	923,700	5.4	△ 2.6
うち臨時財政対策債	611,700	3.8		547,200	3.3	△ 10.5	496,496	3.1	△ 9.3	465,041	2.9	△ 6.3	721,700	4.2	55.2
その他	438,731	2.7		387,477	2.4	△ 11.7	266,008	1.7	△ 31.3	261,803	1.6	△ 1.6	221,178	1.3	△ 15.5
歳入合計	16,239,405	100.0		16,363,922	100.0	0.8	16,074,175	100.0	△ 1.8	15,938,256	100.0	△ 0.8	17,179,781	100.0	7.8
うち一般財源等	12,880,624	79.3		12,661,198	77.4	△ 1.7	12,290,437	76.5	△ 2.9	11,791,459	74.0	△ 4.1	12,303,201	71.6	4.3
うち経常一財等	10,343,082	63.7		10,624,805	64.9	2.7	10,676,031	66.4	0.5	10,401,432	65.3	△ 2.6	10,318,454	60.1	△ 0.8
歳 出															
人件費	3,075,036	19.5		2,928,854	18.4	△ 4.8	2,928,306	18.7	0.0	2,820,814	18.4	△ 3.7	2,777,322	16.6	△ 1.5
扶助費	2,735,174	17.3		2,883,257	18.1	5.4	3,109,192	19.9	7.8	3,145,793	20.5	1.2	3,314,572	19.8	5.4
公債費	2,121,907	13.4		2,337,572	14.7	10.2	2,087,487	13.3	△ 10.7	1,752,401	11.4	△ 16.1	1,769,518	10.6	1.0
義務的経費計	7,932,117	50.2		8,149,683	51.3	2.7	8,124,985	51.9	△ 0.3	7,719,008	50.3	△ 5.0	7,861,412	47.1	1.8
普通建設事業費	1,547,639	9.8		1,429,255	9.0	△ 7.6	1,203,368	7.7	△ 15.8	1,534,225	10.0	27.5	1,212,077	7.3	△ 21.0
うち単独事業費	1,137,225	7.2		859,062	5.4	△ 24.5	496,681	3.2	△ 42.2	520,242	3.4	4.7	678,159	4.1	30.4
災害復旧事業費	48,993	0.3		47,039	0.3	△ 4.0	4,865	0.0	△ 89.7	1,425	0.0	△ 70.7	32,654	0.2	2191.5
失業対策事業費	0	0.0		0	0.0		0	0.0	0	0.0		0	0.0		
投資的経費計	1,596,632	10.1		1,476,294	9.3	△ 7.5	1,208,233	7.7	△ 18.2	1,535,650	10.0	27.1	1,244,731	7.5	△ 18.9
物件費	2,073,961	13.1		2,023,475	12.7	△ 2.4	2,070,976	13.2	2.3	2,019,958	13.2	△ 2.5	2,181,819	13.1	8.0
維持補修費	199,847	1.3		109,706	0.7	△ 45.1	145,441	0.9	32.6	146,002	1.0	0.4	182,980	1.1	25.3
補助費等	2,179,387	13.8		2,137,107	13.5	△ 1.9	2,160,367	13.8	1.1	2,244,156	14.6	3.9	3,221,169	19.3	43.5
うち一組負担金	1,627,589	10.3		1,735,733	10.9	6.6	1,798,468	11.5	3.6	1,841,111	12.0	2.4	1,914,843	11.5	4.0
繰出金	1,520,535	9.6		1,734,310	10.9	14.1	1,527,520	9.8	△ 11.9	1,389,513	9.1	△ 9.0	1,693,804	10.1	21.9
積立金	228,648	1.4		188,086	1.2	△ 17.7	340,177	2.2	80.9	214,028	1.4	△ 37.1	244,343	1.5	14.2
投資・出資・貸付金	69,609	0.4		67,908	0.4	△ 2.4	68,071	0.4	0.2	74,089	0.5	8.8	70,063	0.4	△ 5.4
前年度繰上充用金	0	0.0		0	0.0		0	0.0	0	0.0		0	0.0		
歳出合計	15,800,736	100.0		15,886,569	100.0	0.5	15,645,770	100.0	△ 1.5	15,342,404	100.0	△ 1.9	16,700,321	100.0	8.9
形式収支	438,669			477,353			428,405			595,852			479,460		
実質収支	362,749			444,826			393,478			462,603			321,401		

(注) 1 表示単位未満四捨五入の関係で積上げと合計が一致しない箇所がある。

(2) 主要財政指標の推移

(単位:千円、%)

区 分	平成17年度			平成18年度			平成19年度			平成20年度			平成21年度		
	数値	増減ポイント	増減率	数値	増減ポイント	増減率	数値	増減ポイント	増減率	数値	増減ポイント	増減率	数値	増減ポイント	増減率
標準財政規模	10,228,004			10,394,697		1.6	10,934,317		5.2	10,998,392		0.6	10,949,310		△ 0.4
財政力指数	0.63			0.65	0.02		0.66	0.01		0.68	0.02		0.69	0.01	
実質赤字比率							-			-	0.00		-	0.00	
連結実質赤字比率							-			-	0.00		-	0.00	
実質公債費比率	11.2			11.9	0.7		11.7	△ 0.2		9.6	△ 2.1		8.7	△ 0.9	
将来負担比率							12.4			-	△ 12.4		-	0.0	
経常収支比率	94.9			93.8	△ 1.1		90.8	△ 3.0		89.6	△ 1.2		91.3	1.7	
積立基金現在高	4,833,907			4,377,358		△ 9.4	4,614,558		5.4	4,673,993		1.3	4,750,385		1.6
財政調整基金	1,944,319			1,907,607		△ 1.9	2,133,462		11.8	2,319,987		8.7	2,492,631		7.4
減債基金	184,344			169,113		△ 8.3	156,261		△ 7.6	145,922		△ 6.6	135,263		△ 7.3
その他特定目的基金	2,705,244			2,300,638		△ 15.0	2,324,835		1.1	2,208,084		△ 5.0	2,122,491		△ 3.9
地方債現在高	17,135,333			15,931,735		△ 7.0	14,881,049		△ 6.6	14,338,856		△ 3.6	13,739,945		△ 4.2
うち臨時財政対策債	3,278,924			3,772,573		15.1	4,161,939		10.3	4,476,483		7.6	5,015,272		12.0
税徴収率(合計)	97.9			98.0	0.1		97.8	△ 0.2		97.7	△ 0.1		97.9	0.2	
税徴収率(市町村民税)	98.3			98.4	0.1		97.9	△ 0.5		97.6	△ 0.3		97.7	0.1	
税徴収率(固定資産税)	97.4			97.4	0.0		97.5	0.1		97.6	0.1		97.8	0.2	

(注) 1 税の徴収率は、「合計」・「市町村民税」・「固定資産税」とも現年分に係るものである。

(注) 2 平成19年度以降、標準財政規模は臨時財政対策債発行可能額を含めたものである。

(注) 3 表示単位未満四捨五入の関係で積上げと合計が一致しない箇所がある。

市町村財政状況の推移(平成17年度～平成21年度)その2

建制番号	市町村名
21	古賀市

(1) 歳入・歳出の推移 (単位:百万円)

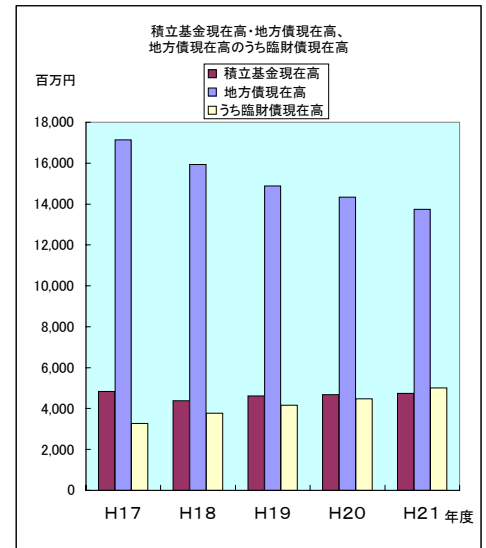
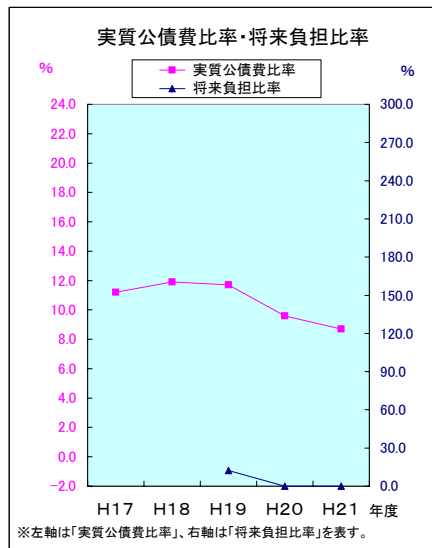
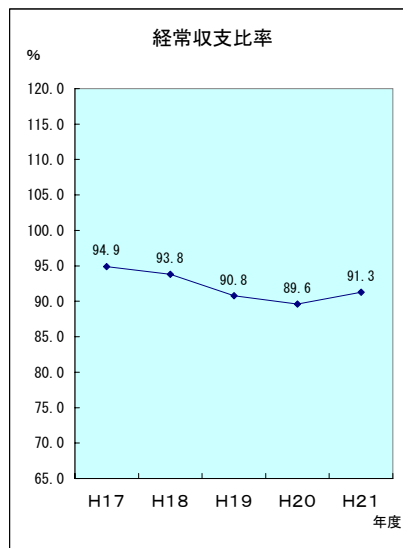
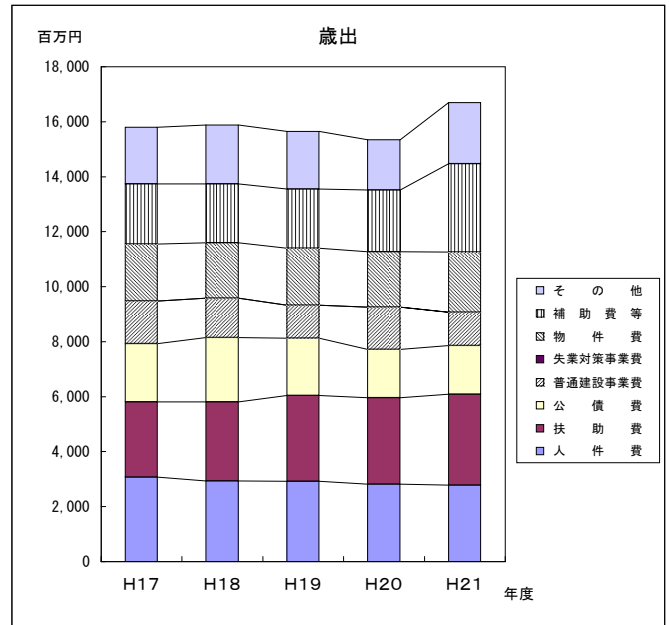
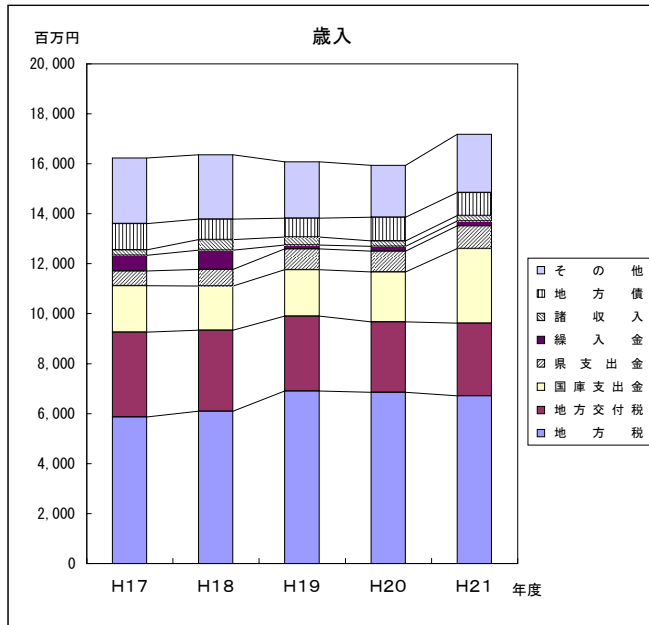
区 分	H17	H18	H19	H20	H21
地方税	5,874	6,094	6,902	6,855	6,718
地方交付税	3,391	3,245	3,000	2,824	2,910
国庫支出金	1,857	1,771	1,859	1,997	2,976
県支出金	592	663	831	834	914
繰入金	627	776	154	190	197
諸収入	213	411	327	211	208
地方債	1,058	828	752	948	924
その他	2,627	2,576	2,249	2,079	2,333
歳入合計	16,239	16,364	16,074	15,938	17,180

(単位:百万円)

区 分	H17	H18	H19	H20	H21
人件費	3,075	2,929	2,928	2,821	2,777
扶助費	2,735	2,883	3,109	3,146	3,315
公債費	2,122	2,338	2,087	1,752	1,770
普通建設事業費	1,548	1,429	1,203	1,534	1,212
失業対策事業費	0	0	0	0	0
物件費	2,074	2,023	2,071	2,020	2,182
補助費等	2,179	2,137	2,160	2,244	3,221
その他	2,068	2,148	2,088	1,825	2,223
歳出合計	15,801	15,887	15,646	15,342	16,700

(2) 主要財政指標の推移 (単位:百万円、%)

区 分	H17	H18	H19	H20	H21
経常収支比率	94.9	93.8	90.8	89.6	91.3
実質公債費比率	11.2	11.9	11.7	9.6	8.7
将来負担比率	-	-	12.4	-	-
積立基金現在高	4,834	4,377	4,615	4,674	4,750
地方債現在高	17,135	15,932	14,881	14,339	13,740
うち臨財債現在高	3,279	3,773	4,162	4,476	5,015



※左軸は「実質公債費比率」、右軸は「将来負担比率」を表す。